

Front Line

Front Line (フロントライン) とは「最前線」という意味です。相双地区は東日本大震災・原発事故の被災地であり、日本の雇用の最前線であることから、その状況をわかりやすく伝える情報誌として、このような名称としました。

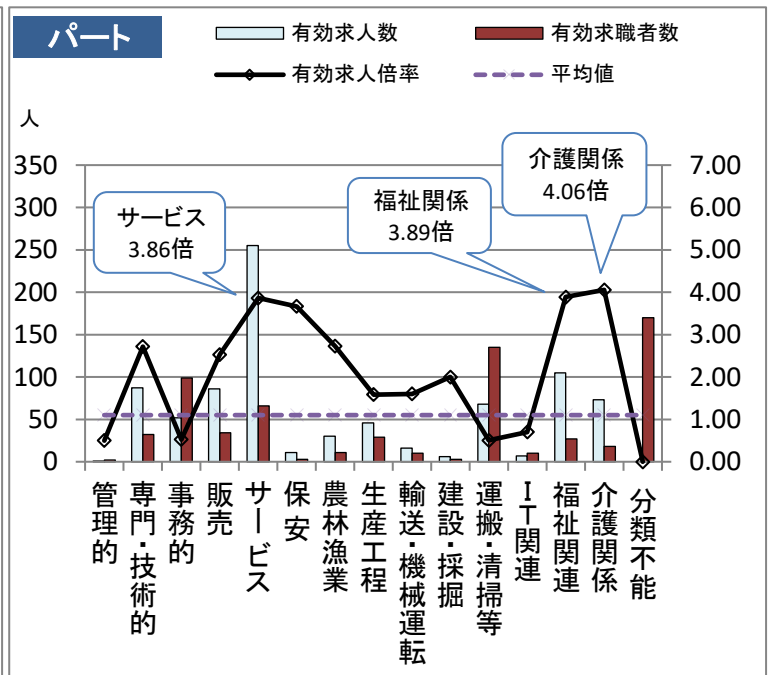
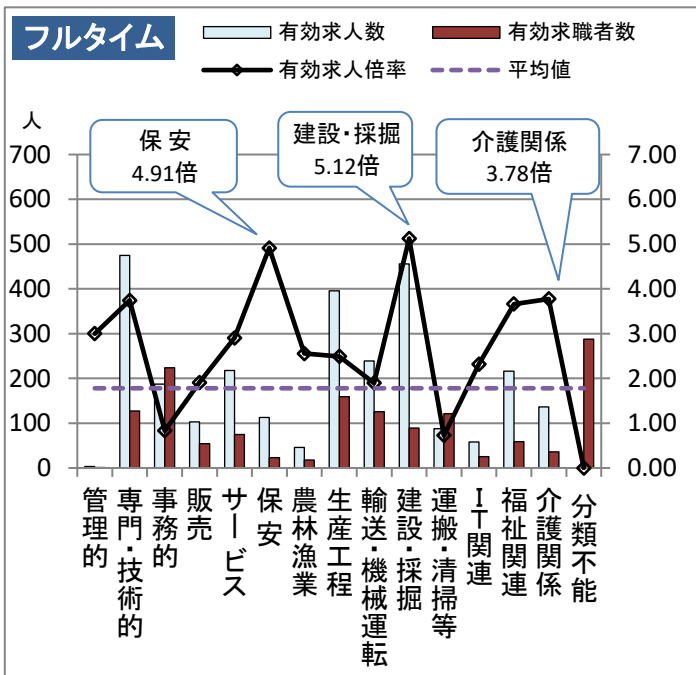
ハローワークは正社員の雇用を推進しています

「人材確保のしやすさ」と「定着の良さ」は正社員雇用を推進している企業が期待し、実感している大きなメリットです。人材基盤の強化を図るためにも、正社員雇用をご検討ください。

<最新の雇用失業情勢データ> 令和5年12月分

有効求人倍率 相双地区 1.69倍 (前月比 +0.14 ポイント)

(新規求人倍率 相双地区 3.40倍 (前月比 +1.10 ポイント))



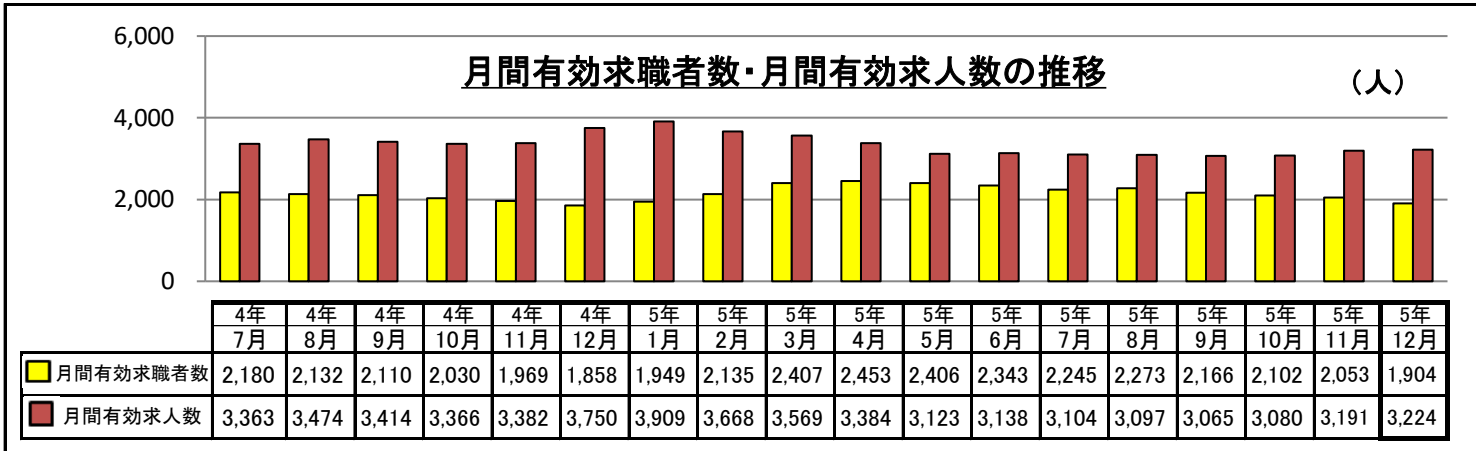
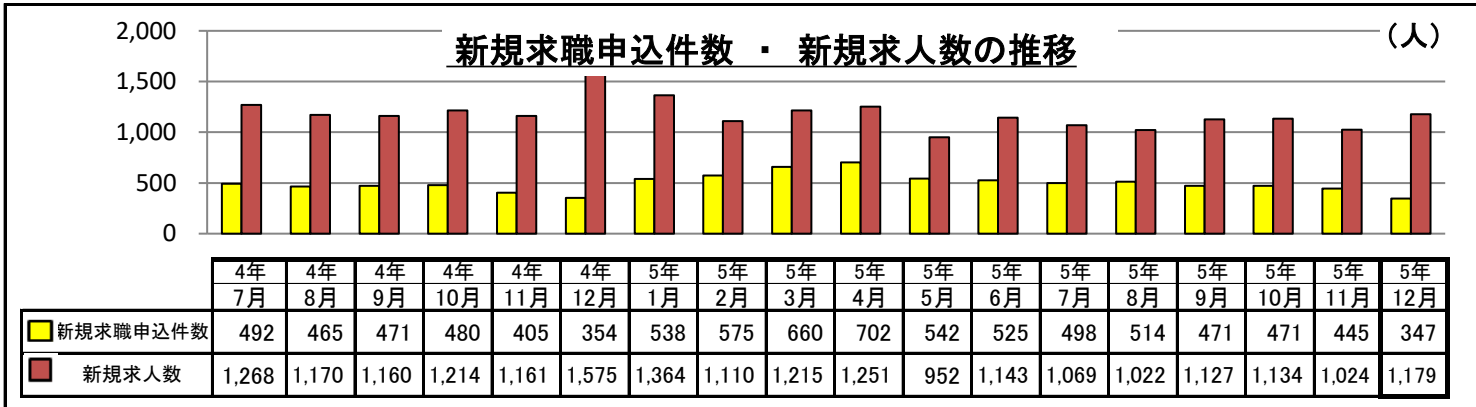
職業別賃金情報 及び 職業別バランスシート (臨時求人を除く)

職業	フルタイム		パートタイム		有効求人人数		有効求職者数		有効求人倍率	
	新規求人 平均賃金 【千円】	新規求職 希望賃金 【千円】	新規求人 平均賃金 【十円】	新規求職 希望賃金 【十円】	フルタイム 【人】	パートタイム 【人】	フルタイム 【人】	パートタイム 【人】	フルタイム	パートタイム
職業計	235	228	106	98	2,324	658	1,305	594	1.78	1.11
A 管理的	306	300	0	0	3	1	1	2	3.00	0.50
B 専門・技術的	259	332	128	108	475	87	127	32	3.74	2.72
建築・土木技術者	320	367	0	0	168	0	20	1	8.40	0.00
看護師等	224	0	130	127	72	28	20	8	3.60	3.50
C 事務的	220	196	103	94	187	52	224	99	0.83	0.53
D 販売	238	255	95	94	103	86	54	34	1.91	2.53
商品販売	201	225	95	94	51	83	42	32	1.21	2.59
営業	255	315	0	0	50	0	12	2	4.17	0.00
E サービス	189	184	109	93	218	255	75	66	2.91	3.86
飲食調理	198	173	100	93	35	60	28	20	1.25	3.00
接客・給仕	221	250	121	95	30	80	6	18	5.00	4.44
F 保安	190	192	116	0	113	11	23	3	4.91	3.67
G 農林漁業	216	197	94	0	46	30	18	11	2.56	2.73
H 生産工程	216	218	102	94	396	46	159	29	2.49	1.59
I 輸送・機械運転	271	255	111	100	239	16	126	10	1.90	1.60
自動車運転等	270	266	106	100	143	15	79	6	1.81	2.50
建設機械運転等	295	237	120	0	85	1	41	3	2.07	0.33
J 建設・採掘	266	269	125	150	456	6	89	3	5.12	2.00
K 運搬・清掃・包装等	193	201	99	100	88	68	121	135	0.73	0.50
(IT関連)	207	563	105	0	58	7	25	10	2.32	0.70
(福祉関連)	207	193	111	106	216	105	59	27	3.66	3.89
〈うち介護関係〉	190	196	104	94	136	73	36	18	3.78	4.06
分類不能	0	197	0	95	0	0	288	170	0.00	0.00

ハローワークインターネットサービスの機能拡充に伴い、令和3年9月以降の数値には、ハローワークに来所せず、オンライン上で求職登録した求職者数や、求職者がハローワークインターネットサービスの求人に直接応募した就職件数等が含まれている。

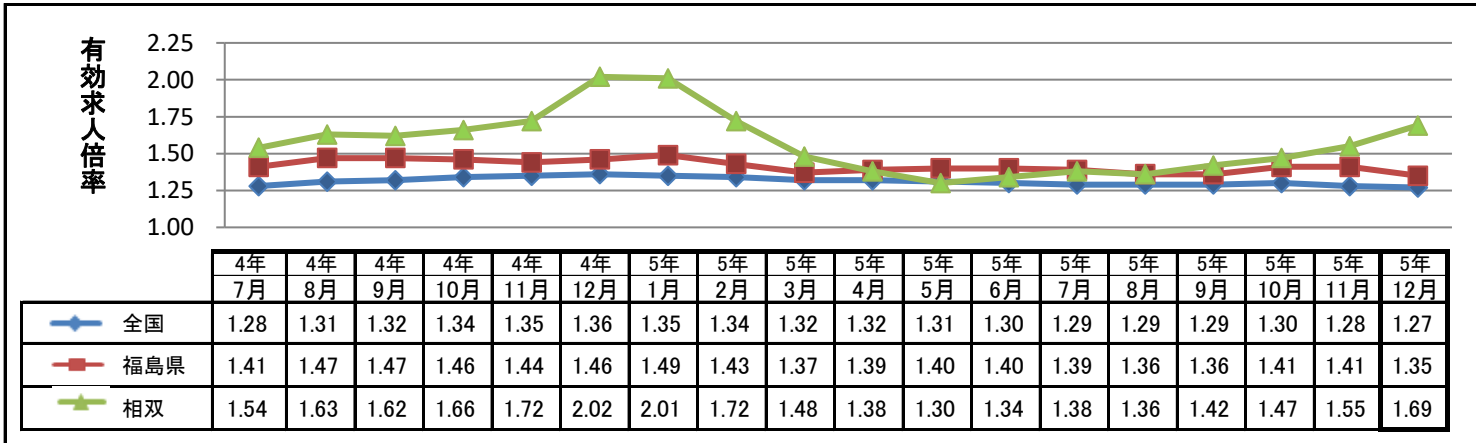
(紹介月報(様式4号))

管内の求人・求職者数の推移



職業紹介状況報告(様式1号)より集計

全国・福島県・相双の有効求人倍率の推移



＜最新の雇用失業情勢データ＞

令和 5 年 12 月分

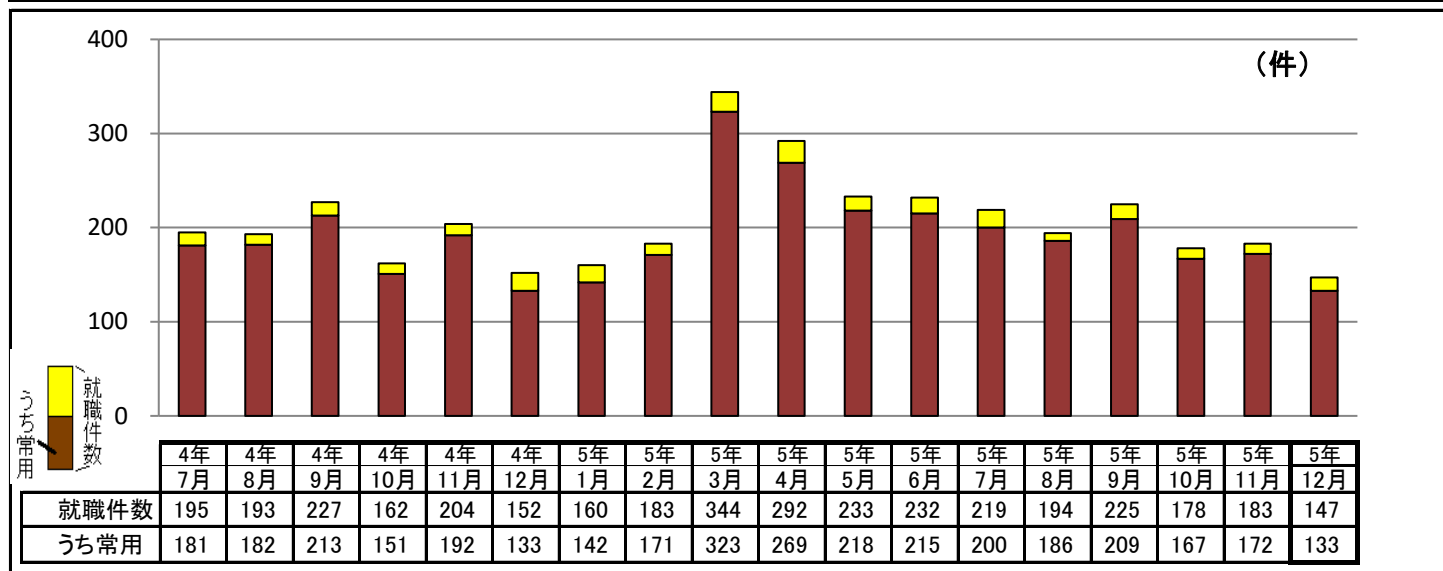
有効求人倍率	相双地区	1.69 倍	(前月比 +0.14 ポイント)
	全国	1.27 倍	(前月比 -0.01 ポイント)
	福島県	1.35 倍	(前月比 -0.06 ポイント)

(注) 全国及び福島県の月間有効求人倍率は季節調整値、相双は原数値となる。(福島労働局公表) 季節調整値は毎年1回(1月データ公表時)、過去にさかのぼって見直しが行われる。

完全失業率	全国	2.4 %	(前月比 -0.1 ポイント)
完全失業者数	全国	156 万人	(前月比 -13 万人)

完全失業率・完全失業者数は季節調整値となる。出典は総務省統計局「労働力調査」

管内の月別就職件数の推移



年代別有効求職者 分布状況

年齢	有効 常用求職者数 (パートを含む 常用のみ)						
	当月			前月			対前月比
	当月	前年同月	対前年同月	当月	前年同月	対前年同月	
	R05年12月	R04年12月	増 減	R05年11月	R04年11月	増 減	
合計	1,899人	1,853人	46人	2,042人	1,964人	78人	▲ 143人
全体に対する割合	100%	100%		100%	100%		
～ 19歳	23人	12人	11人	22人	18人	4人	1人
	1.2%	0.6%	91.7%	1.1%	0.9%	22.2%	4.5%
20 ～ 29歳	288人	298人	▲ 10人	315人	306人	9人	▲ 27人
	15.2%	16.1%	▲ 3.4%	15.4%	15.6%	2.9%	▲ 8.6%
30 ～ 39歳	288人	305人	▲ 17人	297人	324人	▲ 27人	▲ 9人
	15.2%	16.5%	▲ 5.6%	14.5%	16.5%	▲ 8.3%	▲ 3.0%
40 ～ 49歳	364人	345人	19人	393人	361人	32人	▲ 29人
	19.2%	18.6%	5.5%	19.2%	18.4%	8.9%	▲ 7.4%
50 ～ 59歳	471人	412人	59人	502人	442人	60人	▲ 31人
	24.8%	22.2%	14.3%	24.6%	22.5%	13.6%	▲ 6.2%
60歳 ～	465人	481人	▲ 16人	513人	513人	0人	▲ 48人
	24.5%	26.0%	▲ 3.3%	25.1%	26.1%	0.0%	▲ 9.4%

(紹介月報(様式7号))

管内の雇用保険業務取扱状況 令和5年12月分

	計	男	女
適用事業所数	3,095	-	-
被保険者数	36,609	23,566	13,043
資格取得者数	412	262	150
資格喪失者数	361	257	104
受給資格決定件数	68	47	21
受給者実人員	411	210	201
支給金額(千円)	47,273	25,329	21,944
再就職手当支給人員	37	24	13
再就職手当支給金額(千円)	17,367	12,350	5,017



マスクットキャラクター
「ワークス」

※支給金額は千円未満を切り捨てています。
このため本月計とは一致しないことがあります。

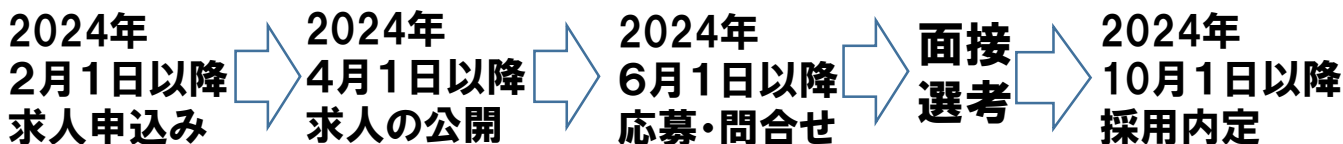
新卒者の採用を検討されている事業主の皆様へ

2025年3月 卒業予定者対象大卒等求人申込みのご案内

～2024年2月1日(木)から受付開始～

ハローワークでは、2025年3月に大学院、大学、短大、高等専門学校、専修学校及び公共職業能力開発施設卒業（修了）予定者（以下「大卒等」といいます。）を対象とした求人票の受付を2024年2月1日（木）から開始します。

申込み手続きの流れ



- ・大卒等求人申込みは、**管轄のハローワーク、もしくはハローワークインターネットサービス上に「求人者マイページ」を開設し**、求人申込みの手続きをしてください。
- ・大卒等求人は、少なくとも卒業後3年以内の既卒者も応募可能としていただきますようお願いいたします。
- ※ 既卒者の応募が可能で、通年採用（入職時期を限定しない）が可能な求人については、早期に就職を希望する既卒者への職業紹介に活用するため、求人受理時に通年採用の可否を確認させていただきます。

* LINE *
はじめました！

ハローワーク相双で開催している各種セミナーや面接会、職業訓練情報などのイベント情報をいち早くお届けします！ ～ 友だち募集中！！ ～



ハローワーク相双
LINE公式アカウント

LINEアプリ

ホーム

画面右上の
友だち追加
(+) をタップ

右の二次元コード
を読み取り

※個別のメッセージへの返信はしていませんのでご了承ください。

求人者マイページを活用しませんか？

- ・「求人者マイページ」とは…求人サービス（求人申込みや選考結果の入力等）をオンライン上で受けられる事業所向け専用ページです。
- ・応募書類（履歴書・職務経歴書等）をオンラインで受け取ることもできます。

※ 詳細はハローワーク相双（0244-24-3531）へ問い合わせるか下記をご覧ください

ハローワークインターネットサービス

<https://www.hellowork.mhlw.go.jp/>

