

ハローワーク白河

令和6年2月号



管内人口(令和6年1月1日現在)

県南総数	134,035人
白河市	57,122人
西白河郡	48,751人
東白川郡	28,162人

白河公共職業安定所
〒961-0074 白河市郭内1-136
白河小峰城合同庁舎1階
TEL 0248-24-1256

雇用の動き (令和5年12月内容)

【県内概況】

○令和5年12月の有効求人倍率は1.35倍(季節調整値)で、前月を0.06ポイント下回った。
○県内の雇用情勢は、引き続き求人が求職を上回って推移しているものの、求人の一部に弱まりの動きがみられる。

【管内の雇用失業情勢】

○12月の県南地域の有効求人倍率は1.34倍(原数値)で、前月を0.01ポイント下回った。
○新規求人の動向は、前年同月に比べ▲16.2%減少。主な産業で増加したのは、卸売・小売業56.3%、建設業17.6%、宿泊・飲食サービス業13.0%、医療・福祉4.3%増加。減少したのは、製造業▲25.8%、サービス業▲25.3%、運輸業・郵便業▲20.0%減少。
○新規求職者(常用)の動向は、前年同月に比べ26.0%増加。年齢別は全てで増加。増加率が高いのは、30~39歳57.4%、60歳以上29.9%、29歳以下26.9%、40~49歳9.7%、50~59歳8.3%増加となっている。離職理由別も全てで増加。増加率が高いのは、事業主都合離職者46.3%、在職者37.9%、自己都合離職者14.7%、無業者12.1%、定年退職・前職自営・その他9.1%増加。

☆全国完全失業率

2.4% (前月比 -0.10ポイント)

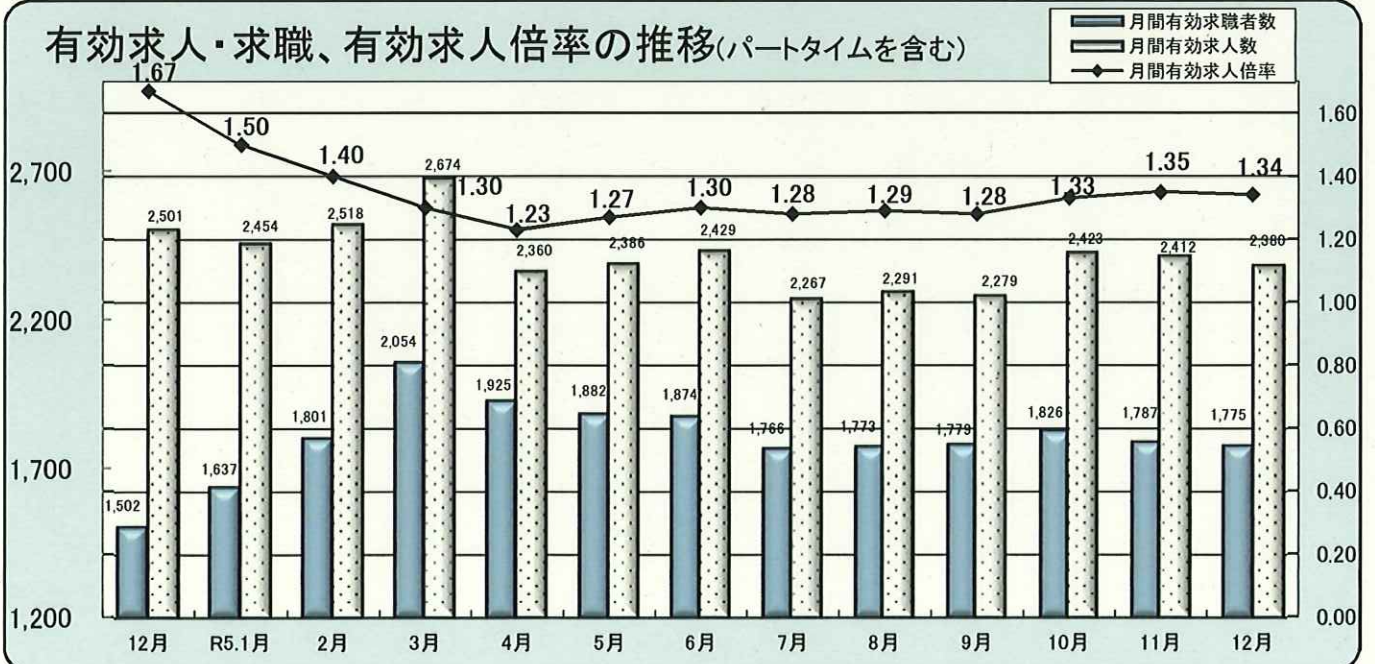
☆有効求人倍率 【全国】
【福島県】
【管内】

1.27倍 (前月比 -0.01ポイント)
1.35倍 (前月比 -0.06ポイント)
1.34倍 (前月比 -0.01ポイント)



※福島県、全国の有効求人倍率は季節調整値です。

有効求人・求職、有効求人倍率の推移(パートタイムを含む)



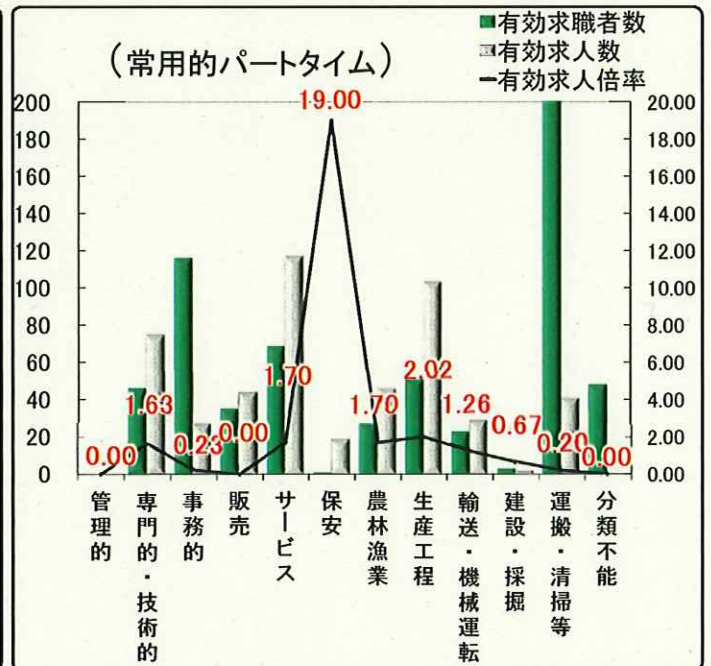
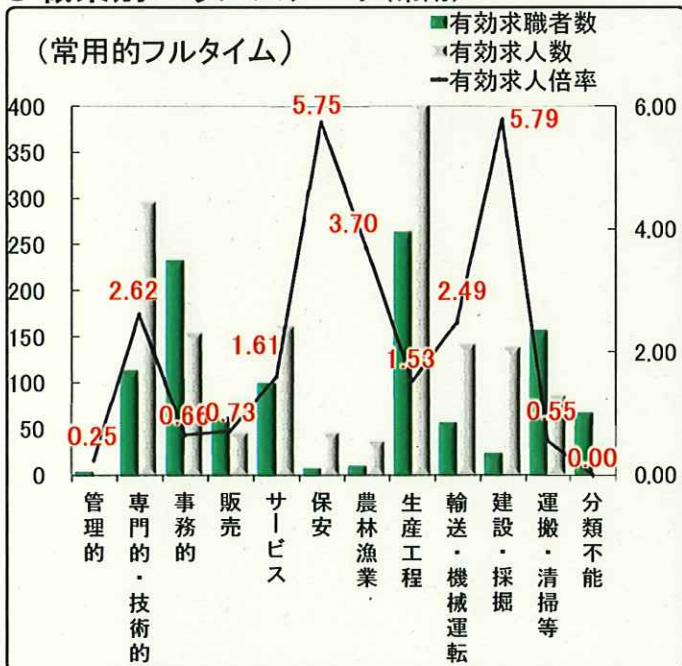
○一般職業紹介状況

区分	項目	令和5年12月				前月		前年同月	
		計	男	女	うち常用	計	うち常用	計	うち常用
1	新規求人数	771	-	-	653	801	650	920	673
2	月間有効求人数	2,380	-	-	2,013	2,412	2,091	2,501	2,007
3	新規求職申込件数	426	185	240	373	400	398	348	296
	うち中高年	243	108	135	198	205	205	216	173
4	月間有効求職者数	1,775	865	906	1,719	1,787	1,781	1,502	1,449
	うち中高年	944	482	461	897	921	918	819	776
5	紹介件数	323	170	153	286	403	371	279	235
	うち中高年	163	82	81	138	214	195	156	131
6	就職件数	168	72	96	152	160	147	122	109
7	充足数	165	-	-	147	140	129	105	94
8	新規求人倍率	1.81	-	-	1.75	2.00	1.63	2.64	2.27
9	有効求人倍率	1.34	-	-	1.17	1.35	1.17	1.67	1.39

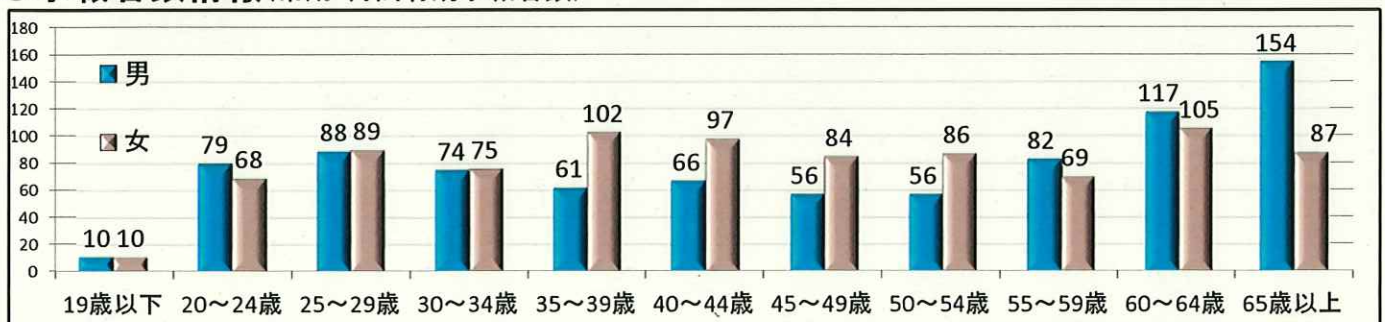
※学卒を除きパートを含みます。

注)男女別を記載しないで求職登録が可能のため、男女計が一致しない場合があります。

○職業別バランスシート(常用)



○求職者数情報(常用・月間有効求職者数)



※学卒は含まれておりません。

○職業別賃金情報（常用）

（単位：円 月額）

（単位：円 時給）

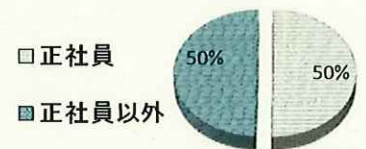
項 目	フルタイム				パートタイム				
	求人賃金		求職希望賃金		求人賃金		求職希望賃金		
	下限賃金	上限賃金	男	女	下限賃金	上限賃金	男	女	
職業別	管理的職業	400,000	400,000	350,000	-	-	-	-	-
	専門的・技術的職業	205,236	274,662	223,750	197,273	1,195	1,360	-	1,088
	事務的職業	173,740	221,918	211,111	176,341	994	1,085	1,000	916
	販売の職業	197,409	280,545	233,333	178,000	934	980	-	913
	サービスの職業	180,827	220,797	221,667	173,684	950	1,047	900	912
	保安の職業	180,600	202,100	175,000	-	1,000	1,062	-	-
	農林漁業の職業	151,200	151,200	21,000	-	1,075	1,075	-	940
	生産工程の職業	181,474	232,056	217,609	178,333	999	1,044	967	920
	輸送・機械運転の職業	196,811	290,080	194,000	-	1,037	1,087	967	900
	建設・採掘の職業	204,358	283,979	223,333	-	-	-	1,000	-
	運搬・清掃等の職業	170,892	198,538	205,789	161,000	920	949	938	924
	分類不能の職業	-	-	204,286	186,667	-	-	-	938

（2）正社員求人・求職動向

○正社員求人の動向（常用）

	12月	前月	前年同月	対前月比(%)	対前年同月比(%)
正社員新規求人数	388	353	443	9.9	▲ 12.4
正社員有効求人数	1,228	1,266	1,252	▲ 3.0	▲ 1.9

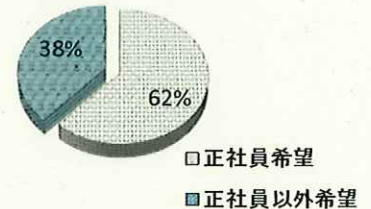
正社員求人割合（新規求人）



○正社員希望者の動向

	12月	前月	前年同月	対前月比(%)	対前年同月比(%)
正社員希望求職者数(常用)	1,097	1,136	934	▲ 3.4	17.5
月間有効求職者数(全数)	1,775	1,787	1,502	▲ 0.7	18.2

正社員希望割合



※【正社員】とは、常用フルタイムで、勤め先で正社員・正職員などと呼ばれる正規労働者です。

（3）雇用保険業務取扱状況

項 目	区 分	12 月			前 月		前 年 同 月		
		計	男	女	計	増 減	計	増 減	
適 用	月末適用事業所数	2,435	*	*	2,433	2	2,448	▲ 13	
	月末被保険者数	40,349	24,303	16,046	40,389	▲ 40	40,259	90	
	資格取得数	324	176	148	438	▲ 114	354	▲ 30	
	資格喪失数	372	187	185	430	▲ 58	327	45	
給 付	基本手当	受給資格決定件数	101	34	67	101	0	55	46
		受給者実人員	422	183	239	445	▲ 23	406	16
		支給金額(千円)	47,144	23,001	24,142	53,873	▲ 6,729	51,027	▲ 3,883
	高年齢	受給資格決定件数	46	21	25	32	14	30	16
		受給者数	33	25	8	27	6	20	13
		支給金額(千円)	7,665	6,141	1,523	6,761	904	4,477	3,188

※支給金額は千円未満を切り捨てています。このため本月計とは一致しない場合があります。

新卒者の採用を
検討されている
事業主の皆様へ

2024年2月1日(木)から受付開始

2025年3月 卒業予定者対象

大卒等求人申込みのご案内

ハローワークでは、2025年3月に大学院、大学、短大、高等専門学校、専修学校及び公共職業能力開発施設卒業(修了)予定者(以下「大卒等」といいます。)を対象とした求人票の受付を2024年2月1日(木)から開始します。将来、企業や地域の発展につながる若い人材確保のため、早期に採用計画をご検討のうえ、一人でも多くの学生に応募機会を提供いただきますようお願いいたします。

申込み手続きの流れ

2024年
2月1日以降
求人申込み

- 大卒等求人申込みは、**管轄のハローワーク、もしくはハローワークインターネットサービス上に「求人者マイページ」を開設し**、求人申込みの手続きをしてください。
- 大卒等求人は、少なくとも卒業後3年以内の既卒者も応募可能とさせていただきます
※1 「指針」第二の三(一)に基づく
- ※既卒者の応募が可能で、**通年採用(入職時期を限定しない)**が可能な求人については、**早期に就職を希望する既卒者への職業紹介に活用するため**、求人受理時に通年採用の可否を確認させていただきます。

2024年
4月1日以降
求人公開

- 求人票**は新卒応援ハローワークやハローワークで公開するとともに、ご希望によりインターネットを通じて全国の各学校・学生に情報提供します。
- ※**早期(翌年4月を待たず)に就職を希望する既卒者**に対しては、**既卒採用が可能であり、かつ、通年採用(入職時期を限定しない)**が可能な求人については、**求人公開開始前**であっても、ハローワークからの紹介を可能としています。

2024年
6月1日以降
応募・問合せ

- 求人への応募は、ハローワークからの紹介もしくは学生自身が直接事業所へ応募・問い合わせすることになりますので、ご対応をお願いします。
- ※学生が直接応募した場合は最寄りのハローワークで紹介状の交付を受けるよう指示をお願いします。

面接・選考

- 応募者本人の適性・能力を基準とした**公正な採用選考**を行ってください。

2024年
10月1日以降
採用内定

- 正式内定は、政府の「就職・採用活動に関する要請」、大学側「申合せ」に基づき**10月1日以降**をお願いします。
- また、応募終了の際は、求人をお申込みいただいたハローワークにご連絡をお願いします。

春季一括採用とともに、通年採用や秋季採用の導入等についても積極的なご検討をお願いいたします。

大学等卒業予定者の
就職・採用活動
に関する開始時間

【広報活動】

卒業・修了年度に入る直前の3月1日以降

【選考活動】

卒業・修了年度の6月1日以降

詳しくはこちらから

●就職・採用活動に関する要請及び申合せについて(内閣官房ホームページ)

https://www.cas.go.jp/jp/seisaku/shushoku_katsudou_yousei/2024nendosotu/betten1.pdf

※1「青少年の雇用機会の確保及び職場への定着に関して事業主、職業紹介事業者等その他関係者が適切に対処するための指針」(平成二十七年厚生労働省告示第四百六号)