

雇用のうごき

令和6年2月号
(12月内容)

ハローワーク 福島

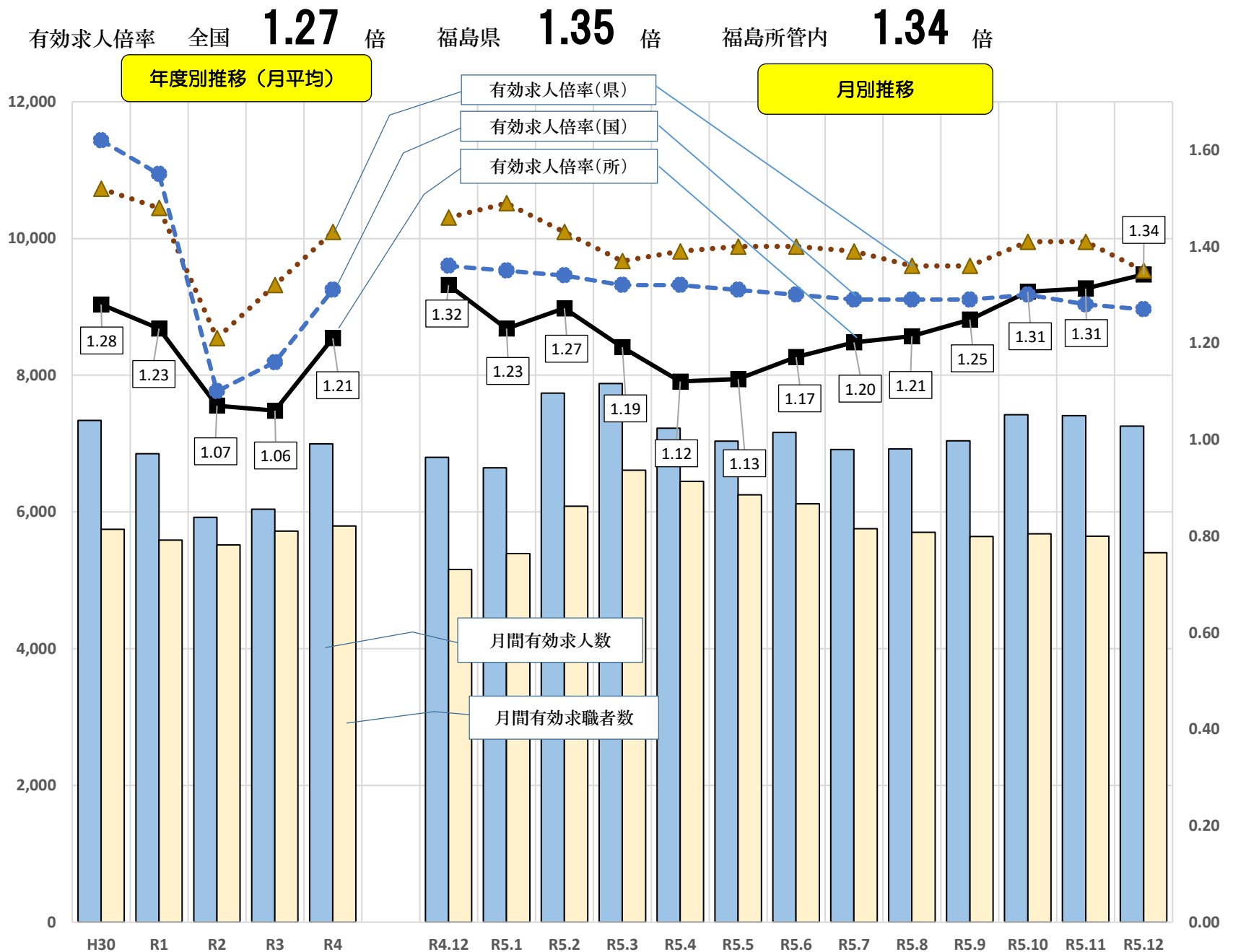
〒960-8589

福島市狐塚 17-40

TEL 024-534-4121

I 管内の雇用失業情勢

○ 求人数及び求職者数と有効求人倍率の動き(学卒を除きパートを含む)



* 福島県、全国の有効求人倍率は季節調整値です。なお、令和4年12月以前の数値は、令和5年1月分公表時に新季節指数により改訂されています。

○ 新規求職者数	1,133 人	前月比 ▲ 12.3 % (▲ 159 人)	前年同月比 11.5 % (117 人)
○ 月間有効求職者数	5,405 人	前月比 ▲ 4.2 % (▲ 238 人)	前年同月比 4.8 % (246 人)
○ 新規求人数	2,545 人	前月比 ▲ 0.5 % (▲ 13 人)	前年同月比 4.2 % (103 人)
○ 月間有効求人数	7,254 人	前月比 ▲ 2.1 % (▲ 157 人)	前年同月比 6.7 % (456 人)
○ 月間有効求人倍率	1.34 倍	前月比 0.03 ポイント 上昇	前年同月比 0.02 ポイント 上昇

- * 月間有効求人倍率 → 月間有効求人数 ÷ 月間有効求職者数
- * 月間有効求人数 → 前月から繰り越された有効求人数 + 当月の新規求人数
- * 月間有効求職者数 → 前月から繰り越された有効求職者数 + 当月の新規求職申込件数

Ⅱ 求職・求人の動向

(1) 求職

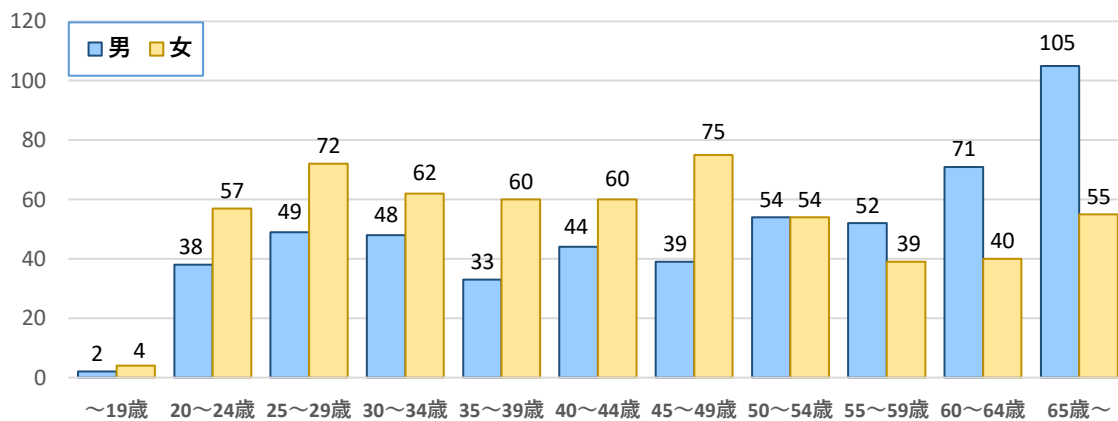
新規求職申込件数は、前年同月比11.5%(117人)増加、月間有効求職者は4.8%(246人)増加となった。月間有効求職者のうち正社員希望者が70.1%となり、前年同月比を0.8ポイント上回った。

○ 求職動向

求職動向		今月			前月			前年同月			対前月比			対前年同月比		
		計	男	女	計	男	女	計	男	女	計	男	女	計	男	女
新規求職 申込件数	フルタイム	839	444	393	946	493	449	717	365	348	▲ 11.3	▲ 9.9	▲ 12.5	17.0	21.6	12.9
	パートタイム	294	99	195	346	105	241	299	104	195	▲ 15.0	▲ 5.7	▲ 19.1	▲ 1.7	▲ 4.8	0.0
	計	1,133	543	588	1,292	598	690	1,016	469	543	▲ 12.3	▲ 9.2	▲ 14.8	11.5	15.8	8.3
月間有効 求職者数	フルタイム	3,815	2,079	1,728	3,972	2,159	1,805	3,599	1,895	1,696	▲ 4.0	▲ 3.7	▲ 4.3	6.0	9.7	1.9
	パートタイム	1,590	523	1,065	1,671	516	1,153	1,560	498	1,060	▲ 4.8	1.4	▲ 7.6	1.9	5.0	0.5
	計	5,405	2,602	2,793	5,643	2,675	2,958	5,159	2,393	2,756	▲ 4.2	▲ 2.7	▲ 5.6	4.8	8.7	1.3

(注) 性別を記載しないで求職登録可能なため男女計が一致しない場合があります。

○ 新規常用求職者の状態



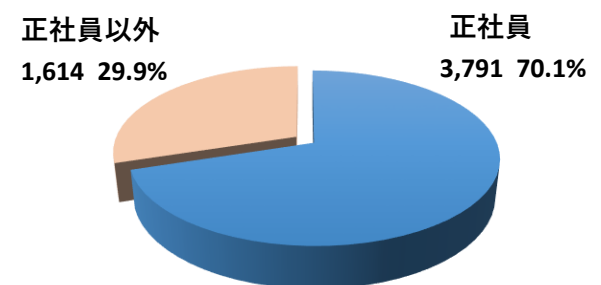
○ 新規常用求職者の状態

項目	計	男	女	
新規求職者数	1,115	535	578	
就業・不就業の状態	1. 在職者数	397	177	218
	2. 離職者数	622	307	315
	定年等	16	11	5
	事業主都合	167	79	88
	自己都合	434	213	221
自営、その他	5	4	1	
3. 無業者等	96	51	45	

○ 正社員希望の動向

正社員希望動向	今月	前月	前年同月	対前月比	対前年同月比
正社員希望者構成割合(%)	70.1	70.2	69.3	▲ 0.1	0.8
正社員希望求職者数	3,791	3,961	3,573	▲ 4.3	6.1
月間有効求職者数	5,405	5,643	5,159	▲ 4.2	4.8

● 正社員希望者割合



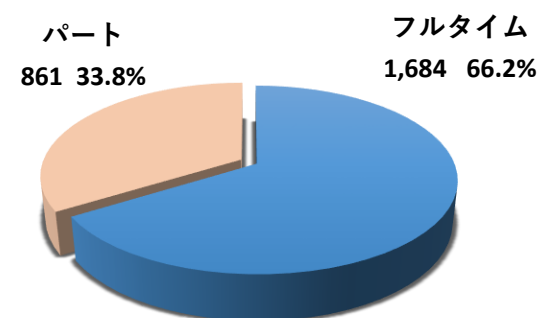
(2) 求人

新規求人数は前年同月比4.2%(103人)の増加となり、月間有効求人数は6.7%(456人)の増加となった。

○ 求人の動向(フル・パート)

求人動向		今月	前月	前年同月	対前月比	対前年同月比
新規求人数	フルタイム	1,684	1,637	1,633	2.9	3.1
	パートタイム	861	921	809	▲ 6.5	6.4
	計	2,545	2,558	2,442	▲ 0.5	4.2
月間有効 求人数	フルタイム	4,925	5,007	4,512	▲ 1.6	9.2
	パートタイム	2,329	2,404	2,286	▲ 3.1	1.9
	計	7,254	7,411	6,798	▲ 2.1	6.7

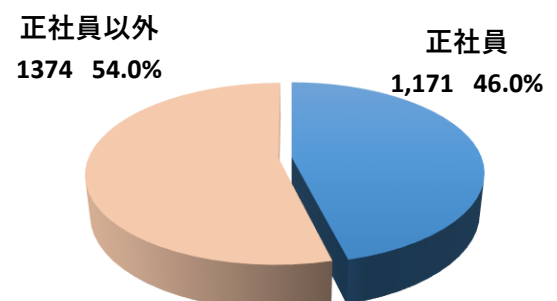
● フルタイム・パート求人割合(新規求人)



○ 正社員求人の動向

正社員求人	今月	前月	前年同月	対前月比	対前年同月比
正社員新規求人数	1,171	1,043	1,153	12.3	1.6
正社員有効求人数	3,335	3,430	3,169	▲ 2.8	5.2

● 正社員求人割合(新規求人)



※【求人倍率】とは、求職者に対する求人数の割合です。

※【正社員】とは、常用的フルタイム勤務で、勤め先で正社員・正職員などと呼称される正規労働者です。

※【常用】とは、雇用契約において雇用期間の定めがないか又は4ヶ月以上の雇用期間が定められているものです。

※【パート】とは、1週間の所定労働時間が同一の事業所に雇用されている通常の労働者の1週間の所定労働時間に比して短い者です。

○ 産業別新規求人受理状況(フル・パート)

● 前年同月比で増加した業種

順位	業種名	増加数(人)	割合(%)
①	サービス業	82	26.5
②	卸・小売業	67	30.9
③	医療・福祉	55	10.5
④	公務・その他	36	20.7
⑤	学術研究、専門・技術サービス業	29	69.0

● 前年同月比で減少した業種

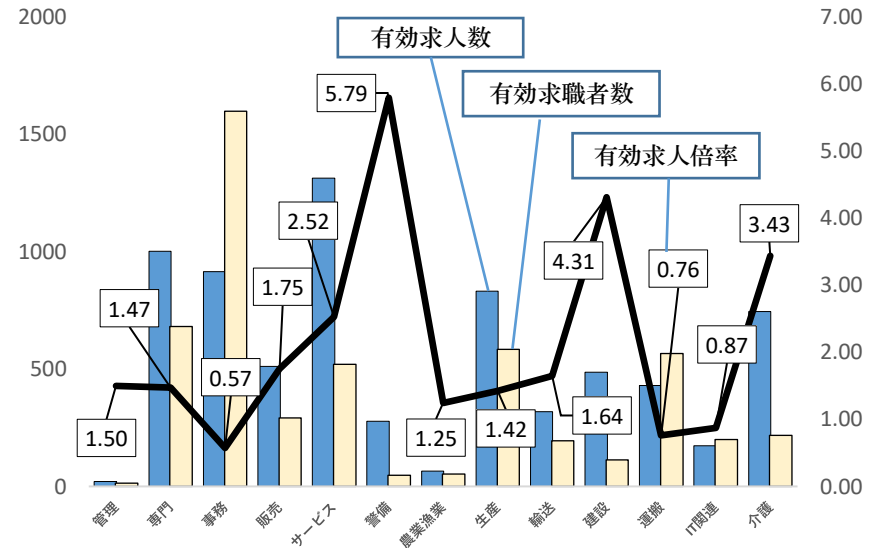
順位	業種名	減少数(人)	割合(%)
①	製造業	▲ 63	▲ 24.2
②	建設業	▲ 41	▲ 13.2
③	運輸・郵便業	▲ 24	▲ 21.6
④	生活関連サービス、娯楽業	▲ 21	▲ 38.9
⑤	不動産、物品賃貸業	▲ 11	▲ 42.3

産業別	今月	前月	前年同月	対前月比	対前年同月比
農林漁業(01～04)	9	29	10	▲ 69.0	▲ 10.0
建設業(06～08)	270	231	311	16.9	▲ 13.2
製造業(09～32)	197	307	260	▲ 35.8	▲ 24.2
09 食料品	54	56	85	▲ 3.6	▲ 36.5
24 金属製品	23	13	22	76.9	4.5
28 電子部品・デバイス・電子回路	4	15	3	▲ 73.3	33.3
29 電気機械	38	27	25	40.7	52.0
30 情報通信機械	13	75	21	▲ 82.7	▲ 38.1
31 輸送用機械器具	8	29	22	▲ 72.4	▲ 63.6
情報通信業(37～41)	13	6	22	116.7	▲ 40.9
運輸・郵便業	87	137	111	▲ 36.5	▲ 21.6
卸・小売業(50～61)	284	285	217	▲ 0.4	30.9
56～61 小売業	231	230	179	0.4	29.1
金融業・保険業(62～67)	69	32	51	115.6	35.3
不動産、物品賃貸業(68～70)	15	16	26	▲ 6.3	▲ 42.3
学術研究、専門・技術サービス業(71～74)	71	63	42	12.7	69.0
宿泊・飲食サービス業(75～77)	238	87	247	173.6	▲ 3.6
75 宿泊業	50	47	47	6.4	6.4
76 飲食店	188	40	200	370.0	▲ 6.0
生活関連サービス、娯楽業(78～80)	33	124	54	▲ 73.4	▲ 38.9
教育・学習支援(81～82)	49	73	53	▲ 32.9	▲ 7.5
医療・福祉(83～85)	579	476	524	21.6	10.5
複合サービス業(86～87)	25	27	20	▲ 7.4	25.0
サービス業(88～96)	392	456	310	▲ 14.0	26.5
91 職業紹介・労働者派遣業	52	43	34	20.9	52.9
公務・その他(97～99)	210	204	174	2.9	20.7
産業計	2,545	2,558	2,442	▲ 0.5	4.2

○ 職業別求人・求職状況(常用フル・常用パート)

職業別	新規求職者	有効求職者	新規求人数	有効求人数	新規求人倍率	有効求人倍率
管理的職業	3	14	6	21	2.00	1.50
専門的職業・技術的職業	160	680	357	1,001	2.23	1.47
事務的職業	325	1,598	294	915	0.90	0.57
販売・営業的職業	63	292	139	511	2.21	1.75
サービスの職業	104	520	538	1,312	5.17	2.52
警備・保安の職業	7	48	28	278	4.00	5.79
農業漁業の職業	16	53	9	66	0.56	1.25
生産工程の職業	132	584	231	831	1.75	1.42
輸送・機械運転の職業	45	194	74	319	1.64	1.64
建設・採掘の職業	28	113	188	487	6.71	4.31
運搬・清掃・包装等の職業	110	565	139	429	1.26	0.76
IT関連職業合計	41	199	45	173	1.10	0.87
福祉関連職業合計	84	369	395	1,046	4.70	2.83
うち介護関係	53	217	269	745	5.08	3.43
分類不能	122	706	0	0	0.00	0.00
職業別計	1,115	5,367	2,003	6,170	1.80	1.15

● 求人・求職バランスシート



Ⅲ 求人倍率

求人倍率	今月	前月	前年同月	対前月比	対前年同月比
新規求人倍率	2.25	1.98	2.40	0.27	▲ 0.15
有効求人倍率(所)	1.34	1.31	1.32	0.03	0.02
有効求人倍率(県)	1.35	1.41	1.46	▲ 0.06	▲ 0.11
有効求人倍率(全国)	1.27	1.28	1.36	▲ 0.01	▲ 0.09

Ⅳ 就職状況

就職状況	今月	前月	前年同月	対前月比	対前年同月比
就職件数	390	380	407	2.6	▲ 4.2
就職率	34.4	29.4	40.1	5.0P	▲ 5.7P

* 就職率は、新規求職者数をベースに算出しています。

Ⅴ 雇用保険業務取扱状況

雇用保険業務	今月	前月	前年同月	対前年同月比
適用				
適用事業所数(月末日現在)	6,528	6,530	6,546	▲ 0.3
被保険者数	113,185	113,394	114,215	▲ 0.9
資格取得者数	833	1,169	1,060	▲ 21.4
資格喪失者数	993	1,143	1,084	▲ 8.4
うち事業主都合離職者	32	87	23	39.1
離職票交付枚数	658	745	645	2.0
給付				
受給資格決定件数	250	292	231	8.2
初回受給者数	224	266	204	9.8
基本手当受給者実人員	1,051	1,164	1,090	▲ 3.6
基本手当基本分給付総額(千円)	118,321	147,512	125,025	▲ 5.4

求人票に明示する労働条件が 新たに3点追加されるのでご注意ください

職業安定法施行規則の改正により、**2024（令和6）年4月1日以降**、ハローワークに求人申込みを行う場合は、求人票に以下の①～③の**明示**をお願いします。

① 従事すべき業務の変更の範囲 ※

- ・採用後、業務内容を変更する予定がない場合は、「仕事の内容」欄に「**変更範囲：変更なし**と明示してください。
- ・将来の配置転換など、雇入れ直後の業務と異なる業務に配置される見込みがある場合には、同欄に**変更後の業務を明示**してください。

② 就業場所の変更の範囲 ※

採用後、雇入れ直後の就業場所と異なる就業場所に配置される見込みがある場合は、転勤の可能性を「1. あり」とした上で、**転勤範囲を明示**してください。

※「変更の範囲」とは、雇入れ直後だけでなく、将来の配置転換など今後の見込みも含めた、締結する労働契約期間中での変更の範囲のことをいいます。

③ 有期労働契約を更新する場合の基準

※通算契約期間または更新回数の上限を含みます。

- ・雇用期間の定めがあり、当初の予定の雇用期間終了時点で契約更新をする可能性がある場合は「契約更新の可能性」欄を「1. あり」に○を付けてください。
- ・更新継続が期待される場合は「**原則更新**」、更新の可能性はあるもののそれが確実ではない場合は「**条件付きで更新あり**」に○を付けてください。

■原則更新の場合は以下のように明示してください。

有期労働契約の通算契約期間または**更新回数に上限がある場合**

「求人に関する特記事項」欄に「更新上限：有（通算契約期間○年／更新回数○回）」

※更新上限がない場合に、その旨を明示する必要はありません。

■条件付きで更新ありの場合は以下のように明示してください。

・「契約更新の条件」欄に**具体的な更新条件**を記載

・**有期労働契約の通算契約期間**または**更新回数に上限がある場合**、同欄に記載

※更新上限がない場合に、その旨を明示する必要はありません。

具体的な求人票の記載方法については、お近くのハローワークまでお問い合わせください。

求人・求職バランスシート(令和5年12月分)

【常用的フルタイム】

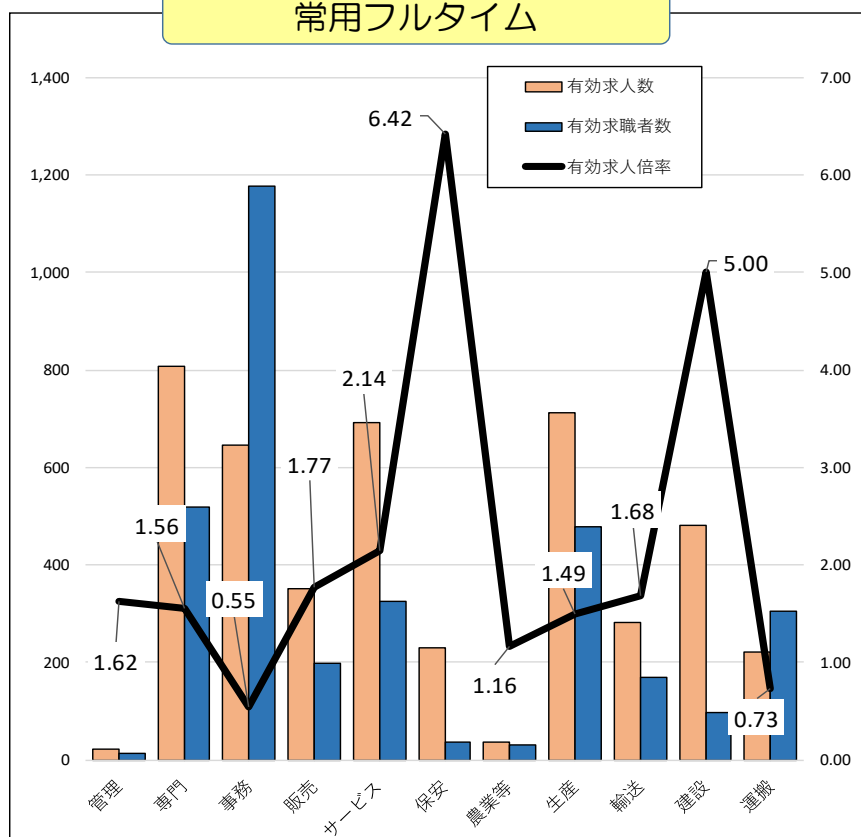
ハローワーク福島

項目	有効求人倍率(倍)	有効求人人数(人)	有効求職者数(人)	19歳以下	20～24歳	25～29歳	30～34歳	35～39歳	40～44歳	45～49歳	50～54歳	55～59歳	60～64歳	65歳以上
職業計	1.18	4,486	3,791	28	408	492	422	392	344	413	422	369	310	191
A 管理的職業	1.62	21	13	0	2	0	0	0	1	2	1	1	3	3
B 専門的・技術的職業	1.56	808	518	4	88	96	46	58	37	41	42	45	44	17
C 事務的職業	0.55	647	1,178	2	135	172	146	128	115	147	114	86	89	44
D 販売の職業	1.77	351	198	1	35	25	24	14	13	27	31	11	10	7
E サービスの職業	2.14	693	324	2	37	25	39	25	32	39	37	41	29	18
F 保安の職業	6.42	231	36	0	1	2	1	3	3	2	1	5	9	9
G 農林漁業の職業	1.16	37	32	1	1	4	5	3	3	3	4	4	0	4
H 生産工程の職業	1.49	713	479	5	44	53	65	68	51	53	54	47	28	11
I 輸送・機械運転の職業	1.68	283	168	0	5	4	9	7	17	18	24	34	24	26
J 建設・採掘の職業	5.00	480	96	0	6	8	3	12	11	6	16	12	6	16
K 運搬・清掃等の職業	0.73	222	305	4	17	26	34	24	24	39	42	42	33	20
分類不能の職業	0.00	0	444	9	37	77	50	50	37	36	56	41	35	16

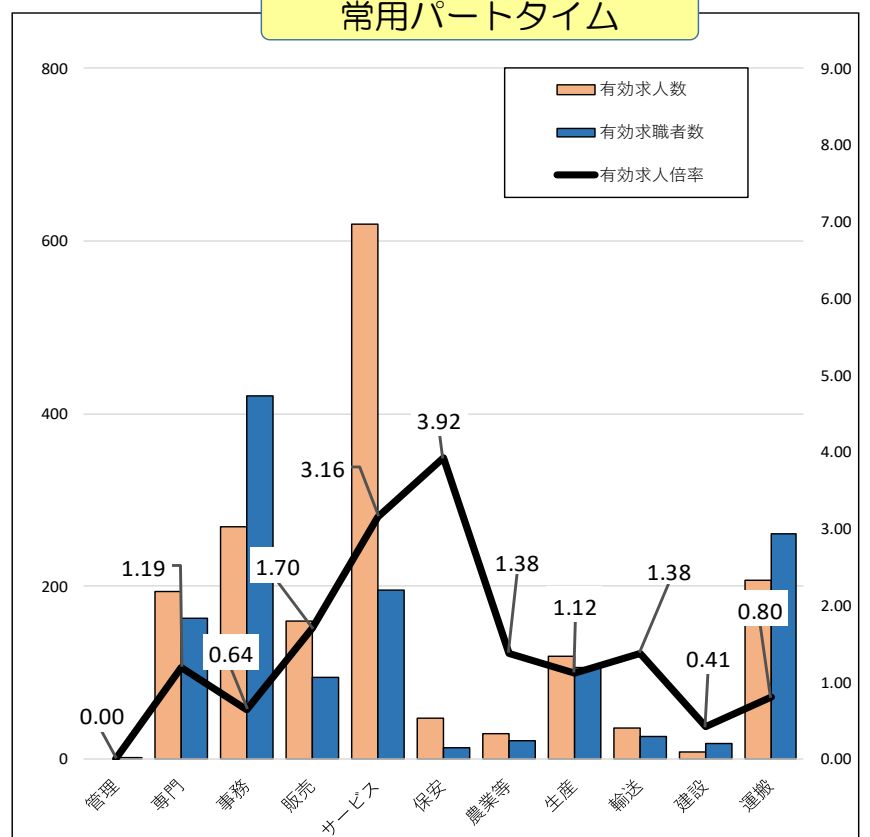
【常用的パートタイム】

項目	有効求人倍率(倍)	有効求人人数(人)	有効求職者数(人)	19歳以下	20～24歳	25～29歳	30～34歳	35～39歳	40～44歳	45～49歳	50～54歳	55～59歳	60～64歳	65歳以上
職業計	1.07	1,684	1,576	10	56	90	123	123	115	128	135	151	254	391
A 管理的職業	0.00	0	1	0	0	0	0	0	0	0	0	0	1	0
B 専門的・技術的職業	1.19	193	162	2	3	15	22	19	11	14	13	13	23	27
C 事務的職業	0.64	268	420	0	10	26	32	40	38	47	43	34	70	80
D 販売の職業	1.70	160	94	1	8	10	10	5	0	6	13	12	13	16
E サービスの職業	3.16	619	196	0	4	9	13	9	12	22	13	22	31	61
F 保安の職業	3.92	47	12	0	0	0	0	0	1	0	0	2	2	7
G 農林漁業の職業	1.38	29	21	0	0	0	0	0	1	1	1	3	7	8
H 生産工程の職業	1.12	118	105	1	2	4	5	12	8	15	8	9	14	27
I 輸送・機械運転の職業	1.38	36	26	0	0	0	0	1	1	1	1	3	6	13
J 建設・採掘の職業	0.41	7	17	1	0	0	0	0	3	1	2	0	3	7
K 運搬・清掃等の職業	0.80	207	260	1	18	8	22	15	14	8	26	33	32	83
分類不能の職業	0.00	0	262	4	11	18	19	22	26	13	15	20	52	62

常用フルタイム



常用パートタイム



0701福島所計

【常用的フルタイム】

(単位:円 月額)

項目	求人賃金		求職希望賃金	
	下限賃金	上限賃金	男	女
職業別				
A 管理的職業従事者	235,400	278,800	200,000	
B 専門的・技術的職業従事者	211,349	272,707	236,500	191,967
C 事務従事者	176,250	210,122	203,019	175,792
D 販売従事者	197,613	257,958	220,435	171,250
E サービス職業従事者	179,240	218,718	211,290	183,750
F 保安職業従事者	182,011	211,959	210,000	
G 農林漁業従事者	185,302	234,480	201,250	180,000
H 生産工程従事者	177,508	234,341	210,313	175,429
I 輸送・機械運転従事者	206,365	252,682	215,758	197,500
J 建設・採掘従事者	206,125	308,218	269,565	216,667
K 運搬・清掃・包装等従事者	176,131	204,038	200,000	165,455
L 分類不能の職業			215,000	173,333
年齢別・職業別計	191,596	244,611	216,784	179,074
年齢別				
19歳以下				165,000
20～24歳			196,774	180,000
25～29歳			201,429	178,065
30～34歳			217,674	181,429
35～39歳			224,643	171,622
40～44歳			230,000	178,333
45～49歳			233,000	184,038
50～54歳			211,364	169,688
55～59歳			247,436	188,500
60～64歳			220,893	185,882
65歳以上			189,318	183,333

【常用的パートタイム】

(単位:円 時給)

項目	求人賃金		求職希望賃金	
	下限賃金	上限賃金	男	女
職業別				
A 管理的職業従事者				
B 専門的・技術的職業従事者	1,249	1,421	1,425	1,204
C 事務従事者	1,015	1,048	957	955
D 販売従事者	932	977	976	927
E サービス職業従事者	975	1,092	940	939
F 保安職業従事者	922	922	900	
G 農林漁業従事者	950	950	967	917
H 生産工程従事者	916	1,040	959	905
I 輸送・機械運転従事者	930	1,050	1,160	950
J 建設・採掘従事者			900	
K 運搬・清掃・包装等従事者	933	965	909	917
L 分類不能の職業			927	953
年齢別・職業別計	1,014	1,103	974	972
年齢別				
19歳以下				
20～24歳			900	912
25～29歳			950	900
30～34歳			900	940
35～39歳				937
40～44歳				955
45～49歳			900	1,044
50～54歳			1,008	1,030
55～59歳			920	950
60～64歳			975	970
65歳以上			982	970