

Front Line

Front Line（フロントライン）とは「最前線」という意味です。相双地区は東日本大震災・原発事故の被災地であり、日本の雇用の最前線であることから、その状況をわかりやすく伝える情報誌として、このような名称としました。

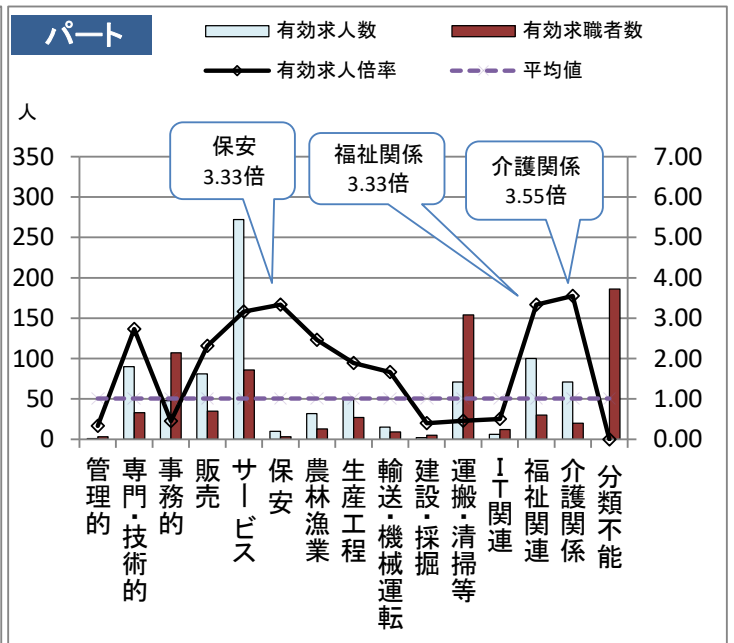
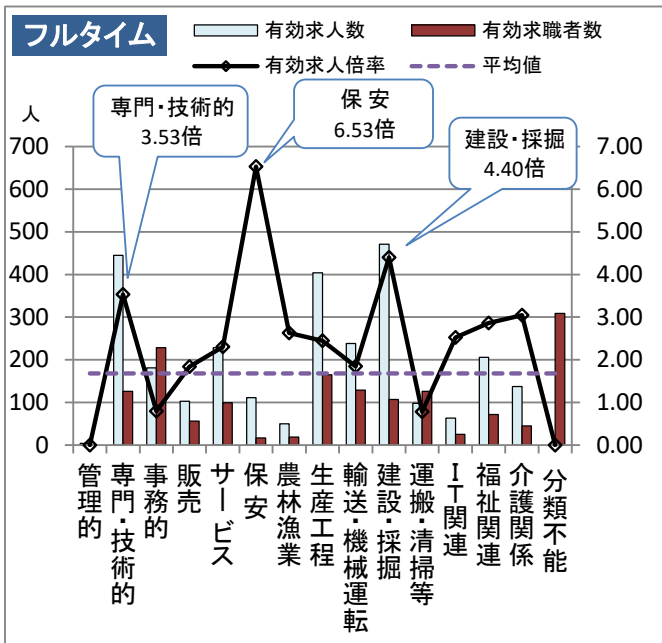
ハローワークは正社員の雇用を推進しています

「人材確保のしやすさ」と「定着の良さ」は正社員雇用を推進している企業が期待し、実感している大きなメリットです。人材基盤の強化を図るためにも、正社員雇用をご検討ください。

<最新の雇用失業情勢データ> 令和5年11月分

有効求人倍率 相双地区 1.55倍 (前月比 +0.08 ポイント)

(新規求人倍率 相双地区 2.30倍 (前月比 -0.02 ポイント))

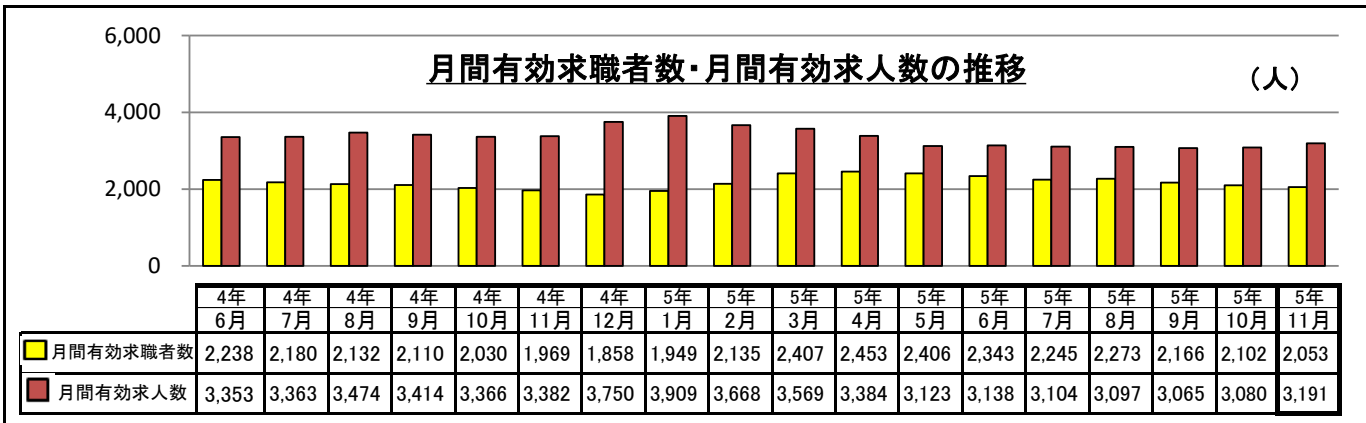
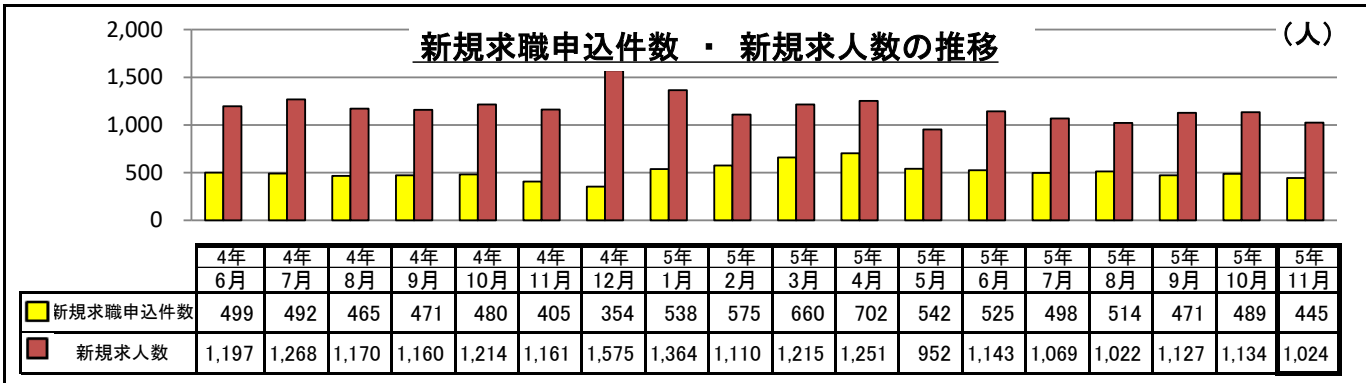


職業別賃金情報 及び 職業別バランスシート (臨時求人を除く)

職業	フルタイム		パートタイム		有効求人人数		有効求職者数		有効求人倍率	
	新規求人平均賃金【千円】	新規求職希望賃金【千円】	新規求人平均賃金【十円】	新規求職希望賃金【十円】	フルタイム【人】	パートタイム【人】	フルタイム【人】	パートタイム【人】	フルタイム	パートタイム
職業計	241	212	110	102	2,333	673	1,381	661	1.69	1.02
A 管理的	0	0	105	150	4	1	0	3	-	0.33
B 専門・技術的	279	237	137	100	445	90	126	33	3.53	2.73
建築・土木技術者	299	362	0	0	176	6	18	1	9.78	6.00
看護師等	240	189	126	100	64	26	25	10	2.56	2.60
C 事務的	208	186	102	95	181	48	228	107	0.79	0.45
D 販売	232	202	96	90	103	81	56	35	1.84	2.31
商品販売	193	202	97	88	53	77	41	33	1.29	2.33
営業	271	0	0	100	49	1	15	2	3.27	0.50
E サービス	216	177	106	101	228	272	99	86	2.30	3.16
飲食物調理	233	175	104	93	43	67	35	30	1.23	2.23
接客・給仕	210	180	112	130	32	91	12	19	2.67	4.79
F 保安	191	215	102	0	111	10	17	3	6.53	3.33
G 農林漁業	206	277	116	93	50	32	19	13	2.63	2.46
H 生産工程	214	189	97	89	404	51	165	27	2.45	1.89
I 輸送・機械運転	244	235	151	95	238	15	129	9	1.84	1.67
自動車運転等	258	227	151	95	135	15	82	5	1.65	3.00
建設機械運転等	234	251	0	0	93	0	42	3	2.21	0.00
J 建設・採掘	273	244	0	100	471	2	107	5	4.40	0.40
K 運搬・清掃・包装等	234	191	104	94	98	71	126	154	0.78	0.46
(IT関連)	255	176	0	95	63	6	25	12	2.52	0.50
(福祉関連)	232	180	112	97	206	100	72	30	2.86	3.33
(うち介護関係)	222	174	102	95	137	71	45	20	3.04	3.55
分類不能	0	223	0	112	0	0	309	186	0.00	0.00

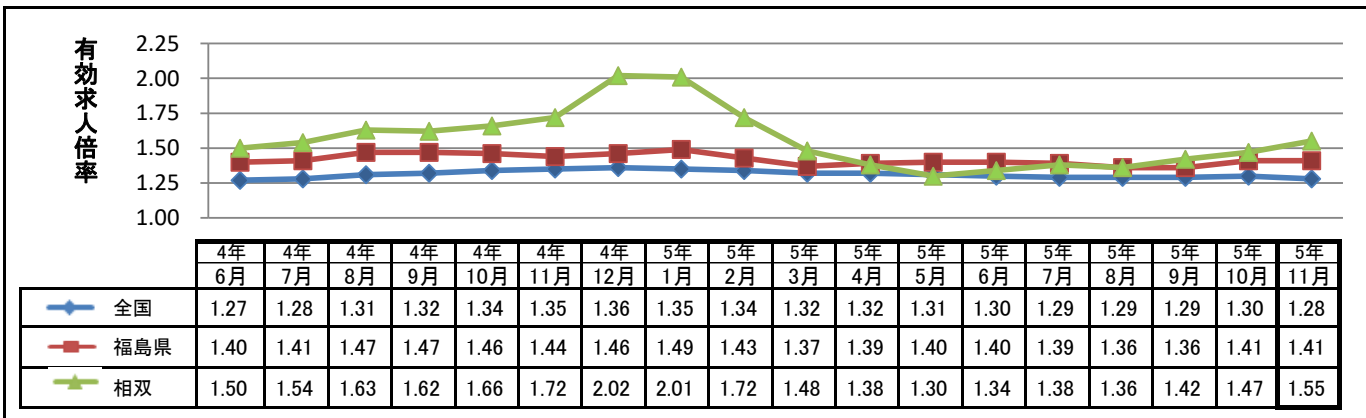
ハローワークインターネットサービスの機能拡充に伴い、令和3年9月以降の数値には、ハローワークに来所せず、オンライン上で求職登録した求職者数や、求職者がハローワークインターネットサービスの求人直接応募した就職件数等が含まれている。

管内の求人・求職者数の推移



職業紹介状況報告(様式1号)より集計

全国・福島県・相双の有効求人倍率の推移



＜最新の雇用失業情勢データ＞

令和 5 年 11 月分

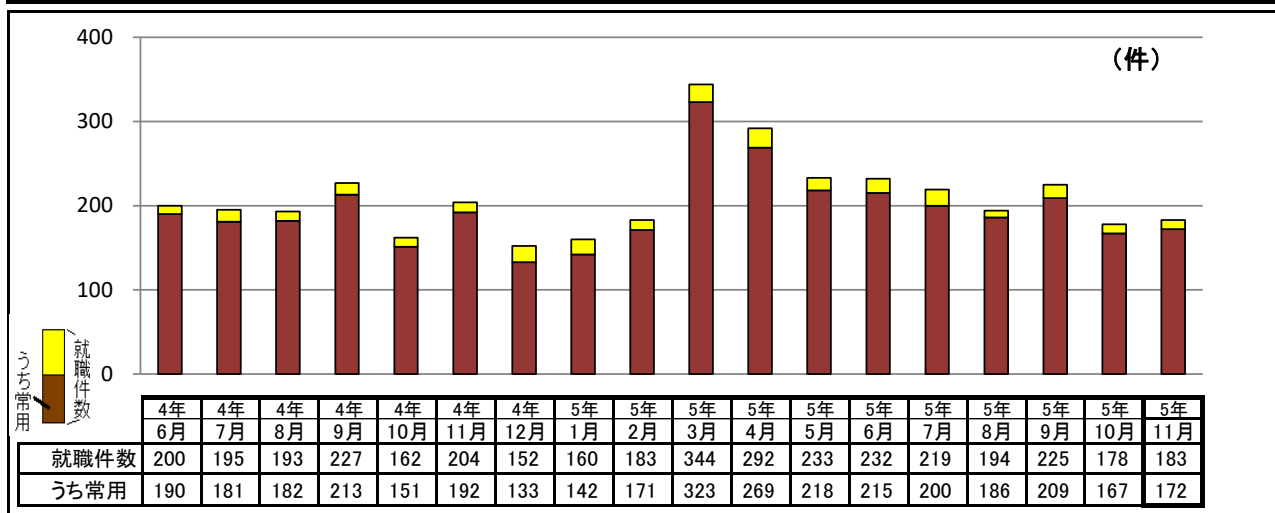
有効求人倍率	相双地区	1.55 倍	(前月比 +0.08 ポイント)
	全国	1.28 倍	(前月比 -0.02 ポイント)
	福島県	1.41 倍	(前月比 ±0 ポイント)

(注) 全国及び福島県の月間有効求人倍率は季節調整値、相双は原数値となる。(福島労働局公表)
季節調整値は毎年1回(1月データ公表時)、過去にさかのぼって見直しが行われる。

完全失業率	全国	2.5 %	(前月比 ±0.0 ポイント)
完全失業者数	全国	169 万人	(前月比 -6 万人)

完全失業率・完全失業者数は季節調整値となる。出典は総務省統計局「労働力調査」

管内の月別就職件数の推移



年代別有効求職者 分布状況

年齢	有効 常用求職者数 (パートを含む 常用のみ)						
	当月			前月			対前月比
	当月	前年同月	対前年同月	当月	前年同月	対前年同月	
	R05年11月	R04年11月	増 減	R05年10月	R04年10月	増 減	
合計	2,042人	1,964人	78人	2,092人	2,024人	68人	▲ 50人
全体に対する割合	100%	100%		100%	100%		
～ 19歳	22人	18人	4人	16人	24人	▲ 8人	6人
	1.1%	0.9%	22.2%	0.8%	1.2%	▲ 33.3%	37.5%
20 ～ 29歳	315人	306人	9人	329人	310人	19人	▲ 14人
	15.4%	15.6%	2.9%	15.7%	15.3%	6.1%	▲ 4.3%
30 ～ 39歳	297人	324人	▲ 27人	316人	326人	▲ 10人	▲ 19人
	14.5%	16.5%	▲ 8.3%	15.1%	16.1%	▲ 3.1%	▲ 6.0%
40 ～ 49歳	393人	361人	32人	420人	393人	27人	▲ 27人
	19.2%	18.4%	8.9%	20.1%	19.4%	6.9%	▲ 6.4%
50 ～ 59歳	502人	442人	60人	479人	457人	22人	23人
	24.6%	22.5%	13.6%	22.9%	22.6%	4.8%	4.8%
60歳 ～	513人	513人	0人	532人	514人	18人	▲ 19人
	25.1%	26.1%	0.0%	25.4%	25.4%	3.5%	▲ 3.6%

(紹介月報(様式7号))

管内の雇用保険業務取扱状況 令和5年11月分

	計	男	女
適用事業所数	3,087	-	-
被保険者数	36,569	23,571	12,998
資格取得者数	399	258	141
資格喪失者数	422	287	135
受給資格決定件数	116	65	51
受給者実人員	458	227	231
支給金額(千円)	62,385	33,423	28,961
再就職手当支給人員	53	29	24
再就職手当支給金額(千円)	21,910	14,122	7,787



マスクottキャラクター
「ワークス」

※支給金額は千円未満を切り捨てています。
このため本月計とは一致しないことがあります。

福島県最低賃金

900円 時間額

令和5年10月1日発効
※パートやアルバイトにも
適用されます。

特定最低賃金

下記の業種で働く方に適用されます。（金額は時間額）

自動車小売業最低賃金

〈二輪自動車小売業（原動機付自転車を含む）を除く。〉

令和5年12月2日発効

960円

38円
UP

非鉄金属製造業最低賃金

令和5年12月20日発効

945円

33円
UP

輸送用機械器具製造業

令和5年12月28日発効

954円

38円
UP

計量器・測定器・分析機器・試験機・測量
機械器具・理化学機械器具、時計・同部品、眼鏡製造業

令和6年1月12日発効

928円

39円
UP

求人者マイページを活用しませんか？

「求人者マイページ」とは…求人サービス（求人申込みや選考結果の入力等）をオンライン上で受けられる事業所向け専用ページです。

【求人者マイページの詳細はこちら】

ハローワークインターネットサービス

<https://www.hellowork.mhlw.go.jp/>



～ LINE はじめました！ 友達募集中！！ ～

各種セミナーや面接会などのイベント情報を
いち早くお届けします！



※個別のメッセージへの返信はしていませんのでご了承ください。