

雇用のうごき

令和6年1月号
(11月内容)

ハローワーク 福島

〒960-8589

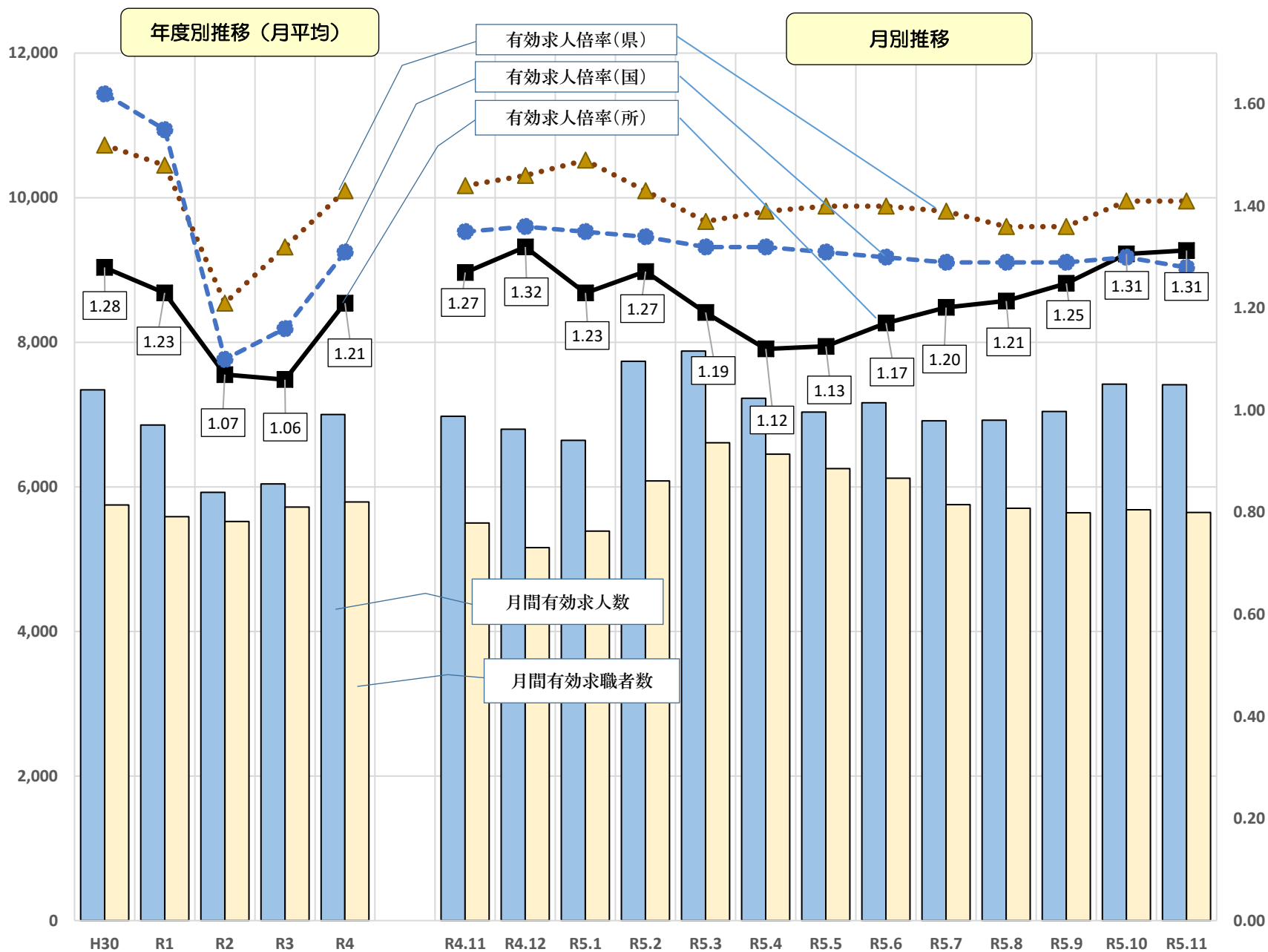
福島市狐塚 17-40

TEL 024-534-4121

I 管内の雇用失業情勢

○ 求人数及び求職者数と有効求人倍率の動き(学卒を除きパートを含む)

有効求人倍率 全国 **1.28** 倍 福島県 **1.41** 倍 福島所管内 **1.31** 倍



* 福島県、全国の有効求人倍率は季節調整値です。なお、令和4年12月以前の数値は、令和5年1月分公表時に新季節指数により改訂されています。

○ 新規求職者数	1,292 人	前月比	▲ 2.9 % (▲ 39 人)	前年同月比	9.7 % (114 人)
○ 月間有効求職者数	5,643 人	前月比	▲ 0.7 % (▲ 39 人)	前年同月比	2.6 % (143 人)
○ 新規求人数	2,558 人	前月比	▲ 5.4 % (▲ 147 人)	前年同月比	6.7 % (161 人)
○ 月間有効求人数	7,411 人	前月比	▲ 0.1 % (▲ 11 人)	前年同月比	6.3 % (436 人)
○ 月間有効求人倍率	1.31 倍	前月比	0.00 ポイント	前年同月比	0.04 ポイント 上昇

* 月間有効求人倍率 → 月間有効求人数 ÷ 月間有効求職者数
 * 月間有効求人数 → 前月から繰り越された有効求人数 + 当月の新規求人数
 * 月間有効求職者数 → 前月から繰り越された有効求職者数 + 当月の新規求職申込件数

II 求職・求人の動向

(1) 求職

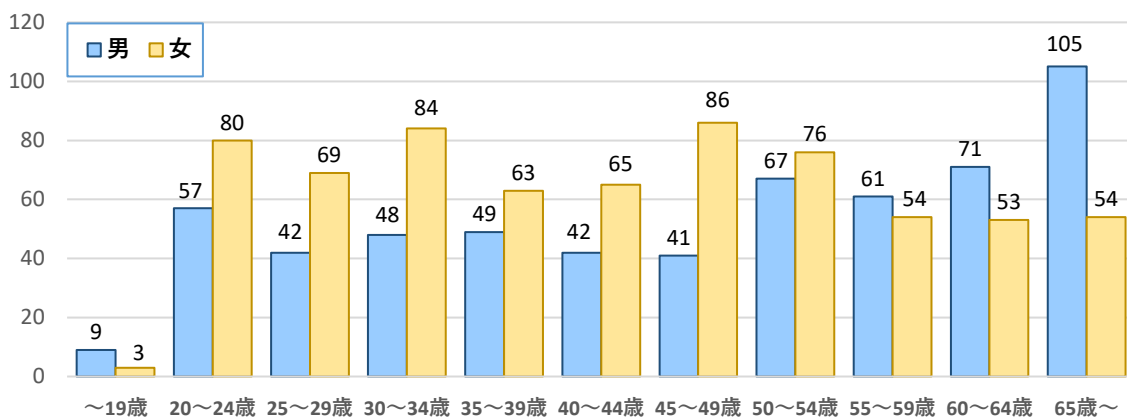
新規求職申込件数は、前年同月比9.7%(114人)増加、月間有効求職者は2.6%(143人)増加となった。月間有効求職者のうち正社員希望者が70.2%となり、前年同月比を0.1ポイント上回った。

○ 求職動向

求職動向		今月			前月			前年同月			対前月比			対前年同月比		
		計	男	女	計	男	女	計	男	女	計	男	女	計	男	女
新規求職 申込件数	フルタイム	946	493	449	936	507	429	848	436	411	1.1	▲ 2.8	4.7	11.6	13.1	9.2
	パートタイム	346	105	241	395	106	289	330	100	229	▲ 12.4	▲ 0.9	▲ 16.6	4.8	5.0	5.2
	計	1,292	598	690	1,331	613	718	1,178	536	640	▲ 2.9	▲ 2.4	▲ 3.9	9.7	11.6	7.8
月間有効 求職者数	フルタイム	3,972	2,159	1,805	4,001	2,162	1,830	3,873	2,062	1,806	▲ 0.7	▲ 0.1	▲ 1.4	2.6	4.7	▲ 0.1
	パートタイム	1,671	516	1,153	1,681	508	1,169	1,627	505	1,120	▲ 0.6	1.6	▲ 1.4	2.7	2.2	2.9
	計	5,643	2,675	2,958	5,682	2,670	2,999	5,500	2,567	2,926	▲ 0.7	0.2	▲ 1.4	2.6	4.2	1.1

(注) 性別を記載しないで求職登録可能なため男女計が一致しない場合があります。

○ 新規常用求職者の状態



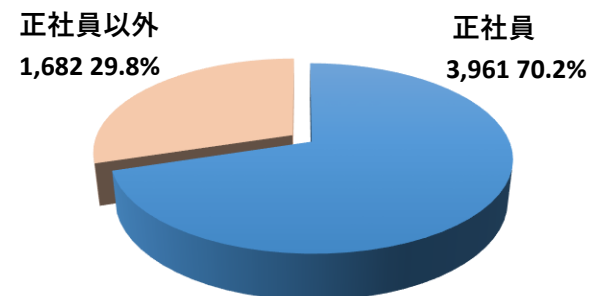
○ 新規常用求職者の状態

項目	計	男	女	
新規求職者数	1,283	592	687	
就業・不就業の状態	1. 在職者数	403	164	236
	2. 離職者数	754	371	382
	定年等	24	18	6
	事業主都合	230	115	115
	自己都合	497	236	260
自営、その他	3	2	1	
3. 無業者等	126	57	69	

○ 正社員希望の動向

正社員希望動向	今月	前月	前年同月	対前月比	対前年同月比
正社員希望者構成割合(%)	70.2	70.2	70.1	0.0	0.1
正社員希望求職者数	3,961	3,991	3,853	▲ 0.8	2.8
月間有効求職者数	5,643	5,682	5,500	▲ 0.7	2.6

● 正社員希望者割合



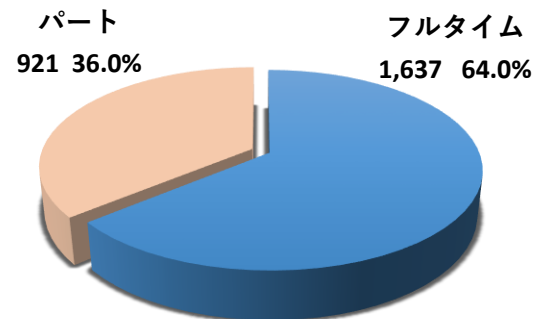
(2) 求人

新規求人数は前年同月比6.7%(161人)の増加となり、月間有効求人数は6.3%(436人)の増加となった。

○ 求人の動向(フル・パート)

求人動向		今月	前月	前年同月	対前月比	対前年同月比
新規求人数	フルタイム	1,637	1,937	1,462	▲ 15.5	12.0
	パートタイム	921	768	935	19.9	▲ 1.5
	計	2,558	2,705	2,397	▲ 5.4	6.7
月間有効 求人数	フルタイム	5,007	5,150	4,691	▲ 2.8	6.7
	パートタイム	2,404	2,272	2,284	5.8	5.3
	計	7,411	7,422	6,975	▲ 0.1	6.3

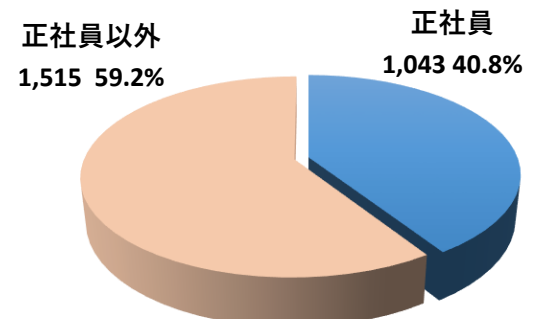
● フルタイム・パート求人割合(新規求人)



○ 正社員求人の動向

正社員求人	今月	前月	前年同月	対前月比	対前年同月比
正社員新規求人数	1,043	1,228	923	▲ 15.1	13.0
正社員有効求人数	3,430	3,524	3,311	▲ 2.7	3.6

● 正社員求人割合(新規求人)



※【求人倍率】とは、求職者に対する求人数の割合です。

※【正社員】とは、常用的フルタイム勤務で、勤め先で正社員・正職員などと呼ばれる正規労働者です。

※【常用】とは、雇用契約において雇用期間の定めがないか又は4ヶ月以上の雇用期間が定められているものです。

※【パート】とは、1週間の所定労働時間が同一の事業所に雇用されている通常の労働者の1週間の所定労働時間に比して短い者です。

○ 産業別新規求人受理状況(フル・パート)

● 前年同月比で増加した業種

順位	業種名	増加数(人)	割合(%)
①	建設業	61	35.9
②	生活関連サービス・娯楽業	53	74.6
③	運輸・郵便業	53	63.1
④	製造業	53	20.9
⑤	学術研究、専門・技術サービス業	27	75.0

● 前年同月比で減少した業種

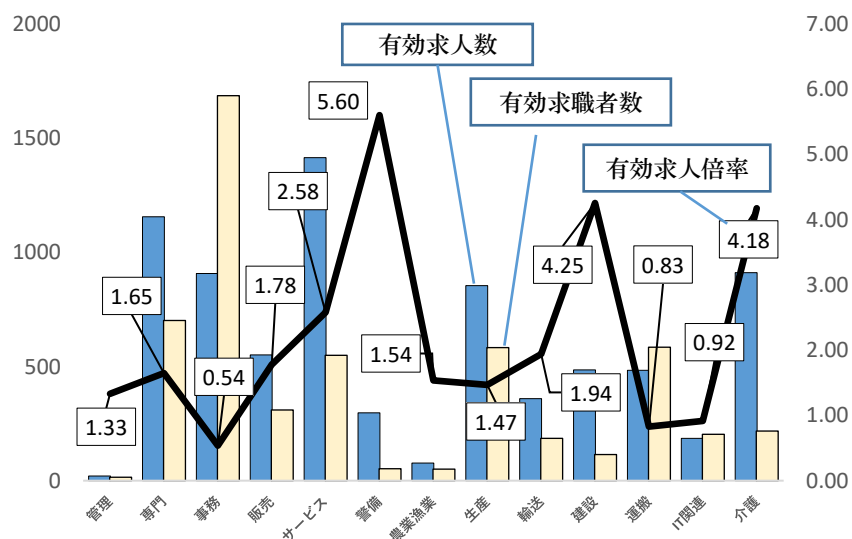
順位	業種名	減少数(人)	割合(%)
①	複合サービス事業	▲ 54	▲ 66.7
②	サービス業	▲ 54	▲ 10.6
③	医療・福祉	▲ 44	▲ 8.5
④	宿泊・飲食サービス業	▲ 16	▲ 15.5
⑤	情報通信業	▲ 3	▲ 33.3

産業別	今月	前月	前年同月	対前月比	対前年同月比
農林漁業(01～04)	29	23	14	26.1	107.1
建設業(06～08)	231	270	170	▲ 14.4	35.9
製造業(09～32)	307	296	254	3.7	20.9
09 食料品	56	76	74	▲ 26.3	▲ 24.3
24 金属製品	13	17	11	▲ 23.5	18.2
28 電子部品・デバイス・電子回路	15	6	13	150.0	15.4
29 電気機械	27	22	40	22.7	▲ 32.5
30 情報通信機械	75	13	12	476.9	525.0
31 輸送用機械器具	29	17	17	70.6	70.6
情報通信業(37～41)	6	4	9	50.0	▲ 33.3
運輸・郵便業	137	129	84	6.2	63.1
卸・小売業(50～61)	285	319	263	▲ 10.7	8.4
56～61 小売業	230	273	227	▲ 15.8	1.3
金融業・保険業(62～67)	32	47	33	▲ 31.9	▲ 3.0
不動産、物品賃貸業(68～70)	16	25	14	▲ 36.0	14.3
学術研究、専門・技術サービス業(71～74)	63	41	36	53.7	75.0
宿泊・飲食サービス業(75～77)	87	71	103	22.5	▲ 15.5
75 宿泊業	47	42	62	11.9	▲ 24.2
76 飲食店	40	27	41	48.1	▲ 2.4
生活関連サービス、娯楽業(78～80)	124	38	71	226.3	74.6
教育・学習支援(81～82)	73	49	34	49.0	114.7
医療・福祉(83～85)	476	518	520	▲ 8.1	▲ 8.5
複合サービス業(86～87)	27	91	81	▲ 70.3	▲ 66.7
サービス業(88～96)	456	558	510	▲ 18.3	▲ 10.6
91 職業紹介・労働者派遣業	43	59	114	▲ 27.1	▲ 62.3
公務・その他(97～99)	204	222	199	▲ 8.1	2.5
産業計	2,558	2,705	2,397	▲ 5.4	6.7

○ 職業別求人・求職状況(常用フル・常用パート)

職業別	新規求職者	有効求職者	新規求人数	有効求人数	新規求人倍率	有効求人倍率
管理的職業	5	15	9	20	1.80	1.33
専門的職業・技術的職業	162	701	359	1,156	2.22	1.65
事務的職業	364	1,687	264	907	0.73	0.54
販売・営業的職業	72	310	175	551	2.43	1.78
サービスの職業	142	549	384	1,415	2.70	2.58
警備・保安の職業	20	53	129	297	6.45	5.60
農業漁業の職業	13	50	37	77	2.85	1.54
生産工程の職業	134	583	348	855	2.60	1.47
輸送・機械運転の職業	58	185	142	359	2.45	1.94
建設・採掘の職業	38	114	137	485	3.61	4.25
運搬・清掃・包装等の職業	107	585	175	484	1.64	0.83
IT関連職業合計	37	203	88	186	2.38	0.92
福祉関連職業合計	103	395	318	1,226	3.09	3.10
うち介護関係	65	218	216	911	3.32	4.18
分類不能	168	788	0	0	0.00	0.00
職業別計	1,283	5,620	2,159	6,606	1.68	1.18

● 求人・求職バランスシート



Ⅲ 求人倍率

求人倍率	今月	前月	前年同月	対前月比	対前年同月比
新規求人倍率	1.98	2.03	2.03	▲ 0.05	▲ 0.05
有効求人倍率(所)	1.31	1.31	1.27	0.00	0.04
有効求人倍率(県)	1.41	1.41	1.44	0.00	▲ 0.03
有効求人倍率(全国)	1.28	1.30	1.35	▲ 0.02	▲ 0.07

Ⅳ 就職状況

就職状況	今月	前月	前年同月	対前月比	対前年同月比
就職件数	380	414	424	▲ 8.2	▲ 10.4
就職率	29.4	31.1	36.0	▲ 1.7P	▲ 6.6P

* 就職率は、新規求職者数をベースに算出しています。

Ⅴ 雇用保険業務取扱状況

雇用保険業務	今月	前月	前年同月	対前年同月比
適用				
適用事業所数(月末日現在)	6,530	6,531	6,515	0.2
被保険者数	113,394	113,469	114,300	▲ 0.8
資格取得者数	1,169	1,165	1,250	▲ 6.5
資格喪失者数	1,143	1,522	1,539	▲ 25.7
うち事業主都合離職者	87	68	36	141.7
離職票交付枚数	745	969	657	13.4
給付				
受給資格決定件数	292	310	285	2.5
初回受給者数	266	232	286	▲ 7.0
基本手当受給者実人員	1,164	1,268	1,194	▲ 2.5
基本手当基本分給付総額(千円)	147,512	159,511	149,798	▲ 1.5

福島県最低賃金

特定最低賃金

下記の業種で働く方に適用されます。(金額は時間額)

自動車小売業
(二輪自動車小売業(原動機付自転車を含む)を除く。)

令和5年12月2日発効 **960円**

非鉄金属製造業

令和5年12月20日発効 **945円**

輸送用機械器具製造業

令和5年12月28日発効 **954円**

計量器・測定器・分析機器・試験機・測量
機械器具・理化学機械器具、時計・同部品、
眼鏡製造業

令和6年1月12日発効 **928円**

電子部品・デバイス・電子回路、電気機械器具、
情報通信機械器具製造業

令和5年10月1日から **900円**

上記の特定最低賃金(880円)は令和5年度は改定されなため、この額を上回る「福島県最低賃金(900円)」が適用されます。

上記の業種であっても、下に掲げる者については、福島県最低賃金(900円)が適用されます。

- 18歳未満又は65歳以上の者
- 雇入れ後3月未満の者であって、技能習得中のもの
- 清掃、片付けその他これらに準ずる軽易な業務に主として従事する者

900円

時間額 令和5年10月1日発効
※パートやアルバイトにも適用されます。



中小企業事業者の皆さんへ
業務改善助成金

業務改善助成金

検索



厚生労働省

福島労働局

最低賃金に関するお問い合わせは福島労働局賃金室 ☎ 024-536-4604
又は届寄りの労働基準監督署へ

求人・求職バランスシート(令和5年11月分)

【常用的フルタイム】

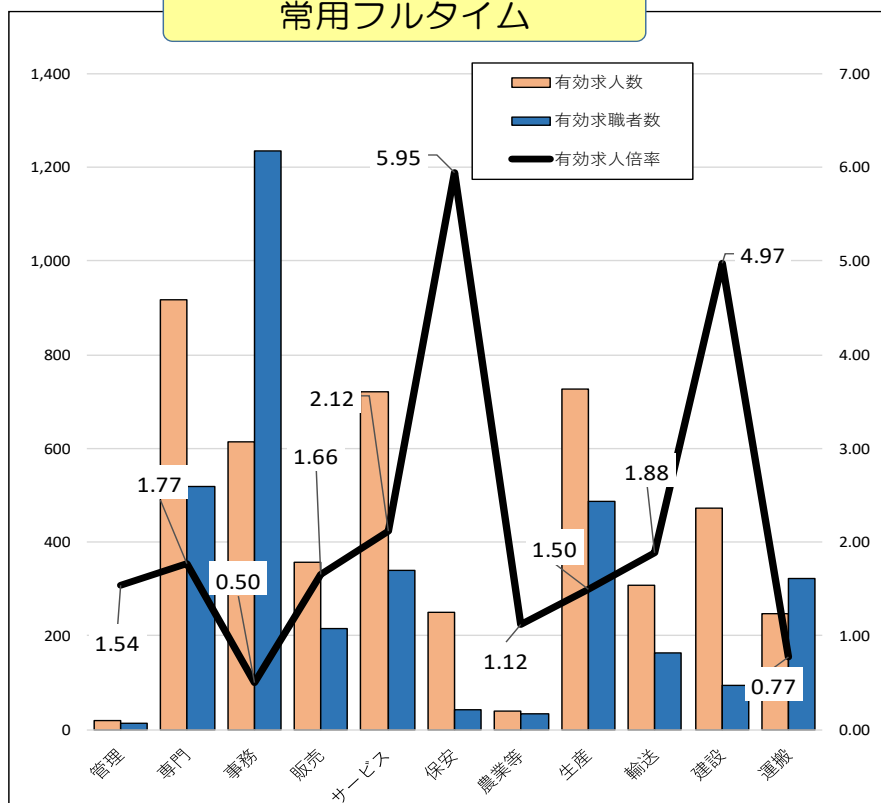
ハローワーク福島

項目	有効求人倍率(倍)	有効求人人数(人)	有効求職者数(人)	19歳以下	20～24歳	25～29歳	30～34歳	35～39歳	40～44歳	45～49歳	50～54歳	55～59歳	60～64歳	65歳以上
職業計	1.18	4,676	3,962	32	456	496	430	408	348	445	445	388	318	196
A 管理的職業	1.54	20	13	0	3	0	0	0	1	2	1	2	2	2
B 専門的・技術的職業	1.77	918	520	4	79	93	53	57	36	47	43	47	40	21
C 事務的職業	0.50	615	1,235	4	155	175	137	143	123	155	117	96	88	42
D 販売の職業	1.66	358	216	3	41	30	24	13	12	28	35	11	13	6
E サービスの職業	2.12	722	341	3	34	33	38	27	31	43	46	37	33	16
F 保安の職業	5.95	250	42	0	2	2	1	3	3	3	1	6	9	12
G 農林漁業の職業	1.12	38	34	0	1	5	6	6	4	3	4	4	0	1
H 生産工程の職業	1.50	727	486	3	50	52	58	69	59	57	53	44	28	13
I 輸送・機械運転の職業	1.88	309	164	0	4	3	12	6	17	13	24	34	22	29
J 建設・採掘の職業	4.97	472	95	1	6	4	3	15	10	4	15	17	6	14
K 運搬・清掃等の職業	0.77	247	321	4	23	23	36	27	19	44	48	43	35	19
分類不能の職業	0.00	0	494	10	57	76	62	42	33	46	58	47	42	21

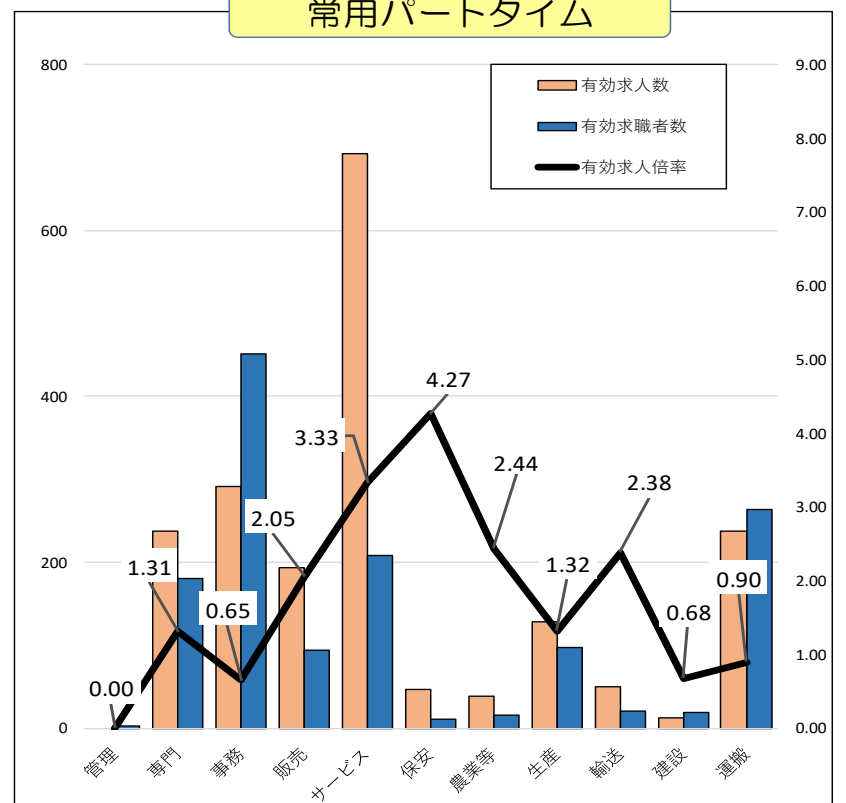
【常用的パートタイム】

項目	有効求人倍率(倍)	有効求人人数(人)	有効求職者数(人)	19歳以下	20～24歳	25～29歳	30～34歳	35～39歳	40～44歳	45～49歳	50～54歳	55～59歳	60～64歳	65歳以上
職業計	1.16	1,930	1,659	11	63	110	138	133	131	126	141	161	273	372
A 管理的職業	0.00	0	2	0	1	0	0	0	0	0	0	0	1	0
B 専門的・技術的職業	1.31	238	181	1	4	19	28	24	16	8	11	13	29	28
C 事務的職業	0.65	292	452	0	11	32	38	45	40	47	52	38	72	77
D 販売の職業	2.05	193	94	1	9	12	7	6	2	8	14	13	12	10
E サービスの職業	3.33	693	208	0	4	11	17	8	14	24	15	22	35	58
F 保安の職業	4.27	47	11	0	0	0	0	0	2	0	0	2	2	5
G 農林漁業の職業	2.44	39	16	0	0	0	0	0	0	1	1	2	7	5
H 生産工程の職業	1.32	128	97	1	2	4	5	8	9	13	7	8	11	29
I 輸送・機械運転の職業	2.38	50	21	0	0	0	0	0	1	0	1	2	6	11
J 建設・採掘の職業	0.68	13	19	1	0	0	0	0	3	1	2	0	5	7
K 運搬・清掃等の職業	0.90	237	264	1	18	11	20	18	15	10	20	37	35	79
分類不能の職業	0.00	0	294	6	14	21	23	24	29	14	18	24	58	63

常用フルタイム



常用パートタイム



0701福島所計

【常用的フルタイム】

(単位:円 月額)

項目	求人賃金		求職希望賃金		
	下限賃金	上限賃金	男	女	
職業別	A 管理的職業従事者	247,773	314,581	262,500	240,000
	B 専門的・技術的職業従事者	207,316	266,091	225,962	202,794
	C 事務従事者	178,765	216,252	201,940	172,347
	D 販売従事者	193,796	264,364	242,174	190,435
	E サービス職業従事者	175,162	219,156	203,529	176,275
	F 保安職業従事者	180,393	204,010	173,571	
	G 農林漁業従事者	175,350	277,221	176,667	170,000
	H 生産工程従事者	174,821	223,872	201,370	173,939
	I 輸送・機械運転従事者	206,557	252,732	234,889	180,000
	J 建設・採掘従事者	210,604	314,081	223,636	
	K 運搬・清掃・包装等従事者	173,235	198,337	195,319	165,385
	L 分類不能の職業			219,107	178,571
年齢別・職業別計		190,112	241,901	212,357	179,271
年齢別	19歳以下			183,333	156,667
	20～24歳			197,021	177,813
	25～29歳			206,757	186,111
	30～34歳			220,952	179,815
	35～39歳			225,455	185,278
	40～44歳			206,757	179,756
	45～49歳			227,368	172,542
	50～54歳			233,571	186,364
	55～59歳			217,647	171,923
	60～64歳			207,174	171,154
65歳以上			184,000	170,000	

【常用的パートタイム】

(単位:円 時給)

項目	求人賃金		求職希望賃金		
	下限賃金	上限賃金	男	女	
職業別	A 管理的職業従事者				
	B 専門的・技術的職業従事者	1,261	1,532	950	1,080
	C 事務従事者	987	1,054	958	939
	D 販売従事者	923	1,003	1,750	900
	E サービス職業従事者	977	1,093	939	921
	F 保安職業従事者	1,081	1,168	1,030	
	G 農林漁業従事者	943	960	900	925
	H 生産工程従事者	965	1,035	1,050	928
	I 輸送・機械運転従事者	1,028	1,055	1,069	
	J 建設・採掘従事者	1,857	1,857	940	
	K 運搬・清掃・包装等従事者	944	966	919	911
	L 分類不能の職業			938	912
年齢別・職業別計		1,006	1,105	1,006	942
年齢別	19歳以下			925	
	20～24歳			943	917
	25～29歳				935
	30～34歳			1,000	971
	35～39歳			1,000	938
	40～44歳			900	906
	45～49歳				946
	50～54歳			933	928
	55～59歳			1,100	958
	60～64歳			1,188	979
65歳以上			942	925	