

IV 就職状況



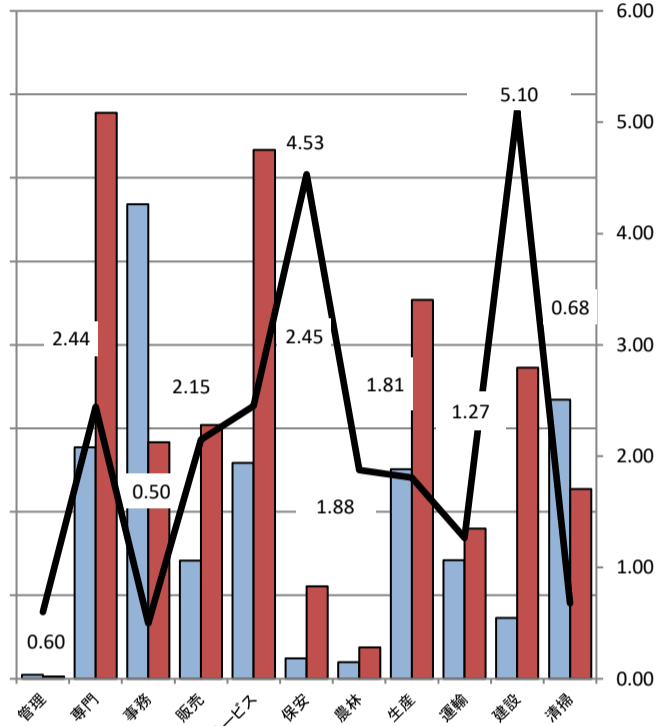
項目	H28年度 月平均	H28年度 月平均	H30年度 月平均	H31・R元年度 月平均	R2年度 月平均	R3年度 月平均	R4年度 月平均	今月	前月	前年同月	対前月比	対前年 同月比
就職件数	580	575	539	519	438	441	439	436	429	454	1.6	▲4.0
就職率(新規求職ベース)	39.1	38.8	38.2	36.8	33.1	33.6	33.1	32.1	36.0	35.5	▲3.9	▲3.4

● 職業別就職状況 (常用フルタイムおよび常用パートタイム) * 【旧】厚生労働省編職業別

項目	新規求職 申込件数	有効求職 者数	新規求 求人数	新規求 求人倍率	有効求 求人数	有効求 求人倍率	就職 件数
A 管理的職業	3	10	3	1.00	6	0.60	2
B 専門的・技術的職業	143	555	495	3.46	1,356	2.44	44
C 事務的職業	221	1,137	198	0.90	567	0.50	68
D 販売的職業	65	283	170	2.62	608	2.15	27
E サービスの職業	113	517	438	3.88	1,267	2.45	71
F 保安の職業	11	49	83	7.55	222	4.53	8
G 農林漁業の職業	11	40	40	3.64	75	1.88	4
H 生産工程の職業	131	502	311	2.37	908	1.81	52
I 輸送・機械運転の職業	81	284	134	1.65	360	1.27	24
J 建設・採掘の職業	39	146	253	6.49	745	5.10	18
K 運搬・清掃・包装等の職業	116	669	148	1.28	455	0.68	40
IT関連職業合計	20	106	122	6.10	230	2.17	2
福祉関連職業合計	106	378	410	3.87	1,167	3.09	58
うち介護関係	47	188	272	5.79	799	4.25	40
分類不能	272	1,254	0	0.00	0	0.00	0
職業別計	1,206	5,446	2,273	1.88	6,569	1.21	358

* 新規求職申込件数及び有効求職者数は、ハローワーク利用者のみ登録による件数を計上。
【常用】とは、雇用契約において雇用期間の定めがないか又は4か月以上の雇用期間の定められているものです。

○ 求人・求職バランスシート



V 雇用保険業務取扱状況

項目	H30年度	H31・R元年度	R2年度	R3年度	今月	前月	前年同月	対前月比	対前年 同月比
適用事業所数(年度は3月末日現在)	6,699	6,673	6,695	6,671	6,570	6,558	6,616	0.2	▲0.7
被保険者数(年度は3月末日現在)	96,729	97,534	97,487	97,633	95,779	95,858	96,984	▲0.1	▲1.2
資格取得者数(年度は月平均)	1,633	1,596	1,374	1,376	1,273	1,135	1,313	12.2	▲3.0
資格喪失者数(年度は月平均)	1,518	1,526	1,383	1,408	1,352	1,301	1,387	3.9	▲2.5
うち事業主都合離職者(年度は月平均)	92	94	87	77	57	37	57	54.1	0.0
離職票交付枚数(年度は月平均)	874	831	820	842	802	811	814	▲1.1	▲1.5
支給資格決定件数(年度は月平均)	326	336	368	330	323	314	309	2.9	4.5
初回受給者数(年度は月平均)	254	288	312	283	247	206	245	19.9	0.8
受給者実人員(年度は月平均)	1,074	1,179	1,312	1,214	1,225	1,212	1,198	1.1	2.3
再就職手当支給人員(年度は月平均)	111	110	93	102	125	96	106	30.2	17.9

ミニお知らせ

事業主の皆様へ

年収の壁対策として
労働者1人につき**最大50万円**助成します!

Q2023年10月からキャリアアップ助成金「社会保険適用時処遇改善コース」が始まりました。
O労働者の収入を増加させる取組を行った事業主に、労働者1人につき**最大50万円**を助成します。
O支給申請の**事務手続きも簡単**になりました。

労働者にとって、
・「年収の壁」を意識せず働くことができる。
・社会保険に加入することで処遇改善につながる。

事業主の皆様へ
人手不足の解消へ!

「社会保険適用時処遇改善コース」を新設しました!

(1) 手当等支給メニュー		(2) 労働時間延長メニュー	
要件	1人当たり 助成額	週所定労働 時間の延長	賃金の 増額
① 賃金の15%以上を追加支給 (社会保険適用促進手当など)	1年目 20万円	4時間以上	-
② 賃金の15%以上を追加支給 (社会保険適用促進手当など)	2年目 20万円	3時間以上 4時間未満	5%以上
③ 賃金の18%以上を増額	3年目 10万円	2時間以上 3時間未満	10%以上
		1時間以上 2時間未満	15%以上

◆社会保険適用促進手当
事業主が社会保険適用に伴い手取り収入を減らさないよう
手当を支給した場合は、本人負担分の保険料相当額を上乗せして
社会保険料の算定対象とします。
※令和5年10月1日から令和8年3月31日までの間に新たに社会保険の適用となった労働者が対象です。



ハロナビ 4

雇用保険関係の手続きは「電子申請(e-Gov)」をご利用ください。

ハロナビ Hellowork Navigation

令和5年12月
号

いわき観光情報ナビゲーター
77おじさん
Hula-Ojisan

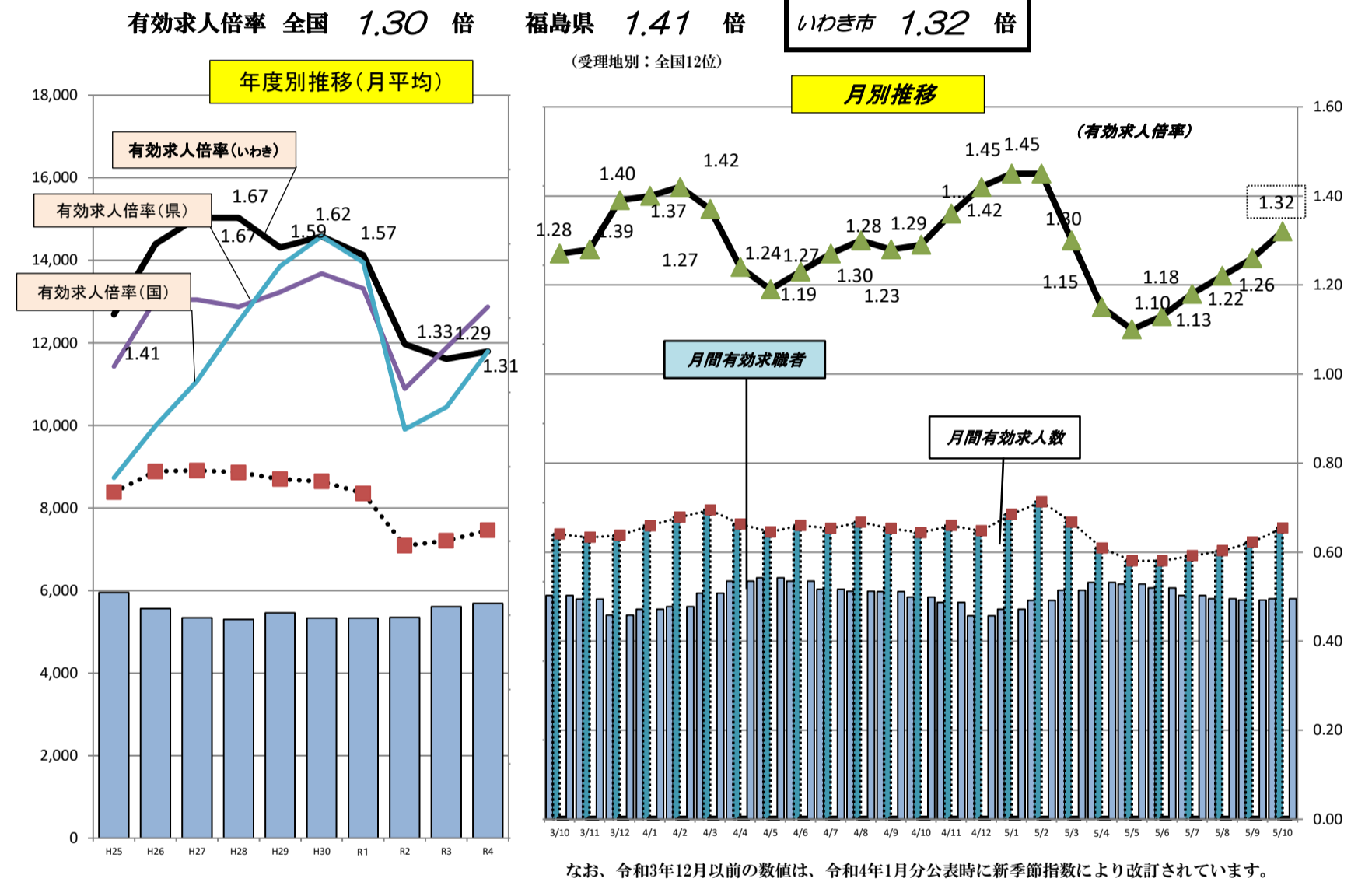


©いわき市
厚生労働省

- ・ハローワークいわき
〒970-8026 いわき市平字堂根町4-11いわき地方合同庁舎1F
0246-23-1421
- ・ハローワーク小名浜
〒971-8111 いわき市小名浜大原字六反田65-3 0246-54-6666
- ・ハローワーク勿来
〒974-8212 いわき市東田町1-28-3 0246-63-3171

I 管内の雇用失業情勢

○ 求人数及び求職者数と有効求人倍率の動き(学卒を除きパートを含む)



○ 新規求職申込件数	1,358 人	前月比	13.8 %	165人 増加	前年同月比	10.2 %	126人 増加
○ 月間有効求職者数	5,570 人	前月比	0.6 %	33人 増加	前年同月比	▲0.8 %	45人 減少
○ 新規求人数	2,836 人	前月比	12.1 %	307人 増加	前年同月比	5.4 %	145人 増加
○ 月間有効求人数	7,359 人	前月比	5.1 %	358人 増加	前年同月比	1.7 %	120人 増加
○ 新規求人倍率	2.09 倍	前月比	0.03 ポイント	下降	前年同月比	▲0.09 ポイント	下降
○ 月間有効求人倍率	1.32 倍	前月比	0.06 ポイント	上昇	前年同月比	0.03 ポイント	上昇

※ 月間有効求人倍率 → 月間有効求人数 ÷ 月間有効求職者数
※ 月間有効求人数 → 前月から繰り越された有効求人数 + 当月の新規求人数
※ 月間有効求職者数 → 前月から繰り越された有効求職者数 + 当月の新規求職者申込件数

*9月内容より新規求職申込件数及び月間求職者数は、ハローワーク利用者及びオンライン登録による件数を計上しております。

一般職業紹介状況 次回(令和5年11月分)公表日 令和5年12月26日(火)

ハロナビ 1

II 求職・求人の動向

1. 求職

新規求職申込件数は、1,358件で前年同月比10.2%（126人）増加。月間有効求職者数は、5,570件同▲0.8%（▲45人）減少。月間有効求職者のうち正社員希望者が63.0%を占め、前年同月比▲0.1p減少。

● フルタイム・パート求職動向

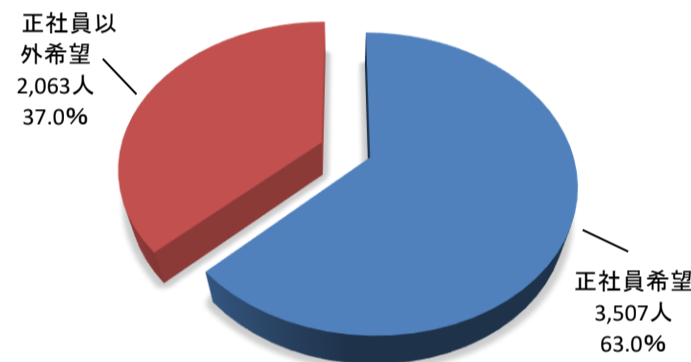
項目	今月			前月			前年同月			対前月比(%)			対前年同月比(%)		
	計	男	女	計	男	女	計	男	女	計	男	女	計	男	女
新規求職申込件数	フル 853	488	363	775	445	330	806	455	349	10.1	9.7	10.0	5.8	7.3	4.0
	パート 505	129	375	418	115	303	426	129	297	20.8	12.2	23.8	18.5	0.0	26.3
	計 1,358	617	738	1,193	560	633	1,232	584	646	13.8	10.2	16.6	10.2	5.7	14.2
月間有効求職者数	フル 3,520	2,091	1,427	3,579	2,132	1,446	3,551	2,077	1,472	▲1.6	▲1.9	▲1.3	▲0.9	0.7	▲3.1
	パート 2,050	576	1,473	1,958	564	1,394	2,064	589	1,475	4.7	2.1	5.7	▲0.7	▲2.2	▲0.1
	計 5,570	2,667	2,900	5,537	2,696	2,840	5,615	2,666	2,947	0.6	▲1.1	2.1	▲0.8	0.0	▲1.6

【注】男女別を記載しないで求職登録可能なため男女計が一致しない場合があります。
【注】令和3年11月号より、求職動向の数値は、ハローワーク利用者及びオンライン登録による件数を計上しております。

● 正社員希望者の動向

項目	今月	前月	前年同月	対前月比	対前年同月比
正社員希望者割合(%)	63.0	64.5	63.1	▲1.5	▲0.1
正社員希望求職者数	3,507	3,570	3,541	▲1.8	▲1.0
月間有効求職者数	5,570	5,537	5,615	0.6	▲0.8

○ 有効求職者正社員希望者割合



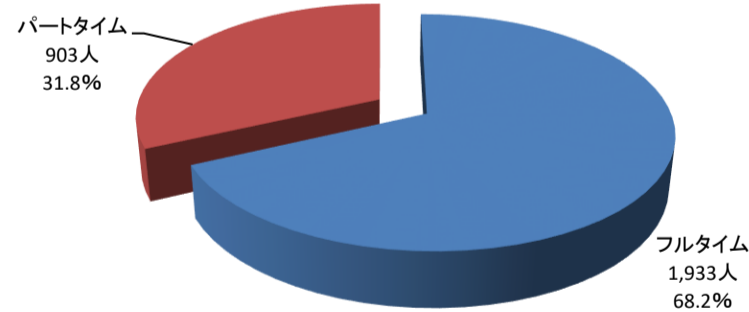
2. 求人

新規求人数は、2,836人で前年同月比5.4%（145人）増加。月間有効求人数は、7,359人で同月比1.7%（120人）増加。

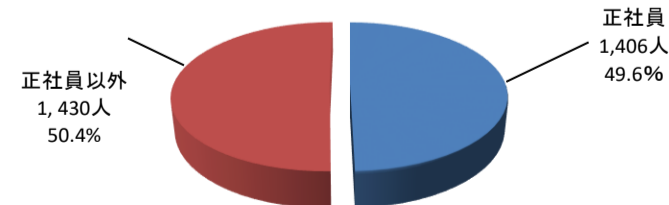
● フルタイム・パート求人動向

項目	今月	前月	前年同月	対前月比	対前年同月比
新規求人数	フル 1,933	1,803	1,945	7.2	▲0.6
	パート 903	726	746	24.4	21.0
	計 2,836	2,529	2,691	12.1	5.4
月間有効求人数	フル 5,194	4,944	5,122	5.1	1.4
	パート 2,165	2,057	2,117	5.3	2.3
	計 7,359	7,001	7,239	5.1	1.7

○ フルタイム・パート求人割合(新規求人)



○ 正社員求人割合(新規求人)



※【正社員】とは、常用的フルタイム勤務で、勤め先で正社員・正職員と呼称される正規労働者です。
※【パート】とは1週間の所定労働時間が同一の事業所に雇用されている通常の労働者の1週間の所定労働時間に比して短いものです。

● 正社員求人動向

項目	今月	前月	前年同月	対前月比	対前年同月比
正社員新規求人数	1,406	1,355	1,497	3.8	▲6.1
正社員有効求人数	4,104	3,957	4,038	3.7	1.6

※【常用】とは雇用契約において雇用期間の定めがないか又は4か月以上の雇用期間が定められているものです。

● 産業別新規求人受理状況(フルタイム+パートタイム)

○ 前年同月比で増加した業種			○ 前年同月比で減少した業種				
No.	業種名	増加数(人)	割合(%)	No.	業種名	減少数(人)	割合(%)
①	I 卸・小売業(50~61)	63	16.1	①	P 医療・福祉(83~85)	▲50	▲8.3
②	R サービス業(他に分類されないもの)(88~96)	55	13.1	②	E 製造業(09~32)	▲15	▲5.1
③	M 宿泊・飲食サービス業(75~77)	52	67.5	③	L 学術研究・専門・技術サービス業(71~74)	▲13	▲27.1
④	D 建設業(06~08)	46	9.9	④	ST 公務(97~99)	▲9	▲28.1
⑤	O 教育・学習支援業(81~82)	22	68.8	⑤	Q 複合サービス業(86~87)	▲8	▲34.8

区分	H28年度月平均	H29年度月平均	H30年度月平均	R元年度月平均	R2年度月平均	R3年度月平均	令和4年度月平均	今月	前月	前年同月	対前月比	対前年同月比
A,B 農林漁業(01~04)	18	13	13	16	16	21	22	20	18	22	11.1	▲9.1
D 建設業(06~08)	489	464	528	554	543	534	492	510	419	464	21.7	9.9
06 総合工事業	204	176	196	193	190	164	165	173	152	222	13.8	▲22.1
E 製造業(09~32)	299	314	334	280	233	256	276	278	245	293	13.5	▲5.1
09 食料品	53	43	55	26	32	31	32	30	32	43	▲6.3	▲30.2
11 繊維・衣料	12	11	13	5	11	8	6	9	12	7	▲25.0	28.6
12 木材・家具	18	13	22	14	8	16	14	6	8	24	▲25.0	▲75.0
14 パルプ・紙・紙加工品	12	12	12	15	10	12	12	10	12	7	▲16.7	42.9
16 化学工業	12	12	17	15	9	16	13	27	16	22	68.8	22.7
21 窯業・土石製品	15	14	16	13	10	11	11	14	9	5	55.6	180.0
24 金属製品	28	37	36	39	37	33	34	41	16	27	156.3	51.9
25 はり用機械器具	24	25	27	29	20	25	28	23	50	20	▲54.0	15.0
28 電子部品・デバイス・電子回路	18	32	16	11	9	12	15	4	3	10	-	▲60.0
29 電気機械器具	25	43	56	43	32	24	17	38	25	16	52.0	137.5
30 情報通信機械器具	17	11	7	6	7	2	4	1	4	13	▲75.0	-
31 輸送用機械器具	13	15	18	18	14	15	17	24	9	30	166.7	▲20.0
20, 32 その他の製造業	10	46	13	8	4	9	8	9	2	7	350.0	28.6
G 情報通信業(37~41)	55	40	40	33	25	19	24	9	30	10	▲70.0	▲10.0
39 情報サービス	47	36	36	30	22	16	21	9	29	5	▲69.0	80.0
H 運輸・郵便業(42~49)	135	129	135	123	106	96	107	114	93	117	22.6	▲2.6
43 道路旅客運送業	32	26	32	21	25	19	20	16	28	24	▲42.9	▲33.3
44 道路貨物運送業	91	89	89	92	73	67	75	93	56	89	66.1	4.5
I 卸・小売業(50~61)	572	491	437	387	310	286	339	455	338	392	34.6	16.1
50~55 卸売業	113	131	128	108	81	79	98	66	155	150	▲57.4	▲56.0
56~61 小売業	461	360	309	279	229	207	241	389	183	242	112.6	60.7
J 金融・保険業(62~67)	19	15	15	13	11	11	12	7	5	5	40.0	40.0
67 保険業	16	13	13	11	10	8	6	7	4	2	75.0	250.0
K 不動産・物品賃貸業(68~70)	43	45	46	53	40	46	39	37	42	30	▲11.9	23.3
70 物品賃貸業	25	23	30	28	23	25	22	11	21	13	▲47.6	▲15.4
L 学術研究・専門・技術サービス業(71~74)	53	53	45	45	48	38	35	35	28	48	25.0	▲27.1
M 宿泊・飲食サービス業(75~77)	136	149	146	115	94	109	125	129	94	77	37.2	67.5
75 宿泊業	38	41	42	32	25	30	37	53	29	35	82.8	51.4
76 飲食業	98	105	102	81	67	77	84	75	61	41	23.0	82.9
N 生活サービス業(78~80)	169	169	165	137	76	85	108	120	102	124	17.6	▲3.2
78 洗濯・理容・美容・浴場業	43	45	48	45	35	35	38	44	22	59	100.0	▲25.4
O 教育・学習支援業(81~82)	46	37	42	58	40	37	38	54	41	32	31.7	68.8
P 医療・福祉(83~85)	621	592	572	568	534	548	507	549	506	599	8.5	▲8.3
85 社会保障・社会福祉・介護事業	260	274	258	265	238	235	219	208	182	265	14.3	▲21.5
86 郵便局	359	317	313	301	293	311	284	336	315	331	6.7	1.5
Q 複合サービス業(86~87)	22	17	17	14	10	12	12	15	15	23	0.0	▲34.8
86 郵便局	20	16	16	14	9	10	9	14	9	22	55.6	▲36.4
R サービス業(他に分類されないもの)(88~96)	427	530	494	426	345	366	404	475	469	420	1.3	13.1
91 職業紹介・労働者派遣業	202	276	242	183	116	127	107	129	126	93	2.4	38.7
92 その他のサービス業	181	72	198	209	191	197	252	290	291	272	▲0.3	6.6
ST 公務(97~99)	65	72	81	179	89	98	83	23	84	32	▲72.6	▲28.1
産業計	3,176	3,132	3,118	3,012	2,528	2,603	2,680	2,836	2,529	2,691	12.1	5.4

III 求人倍率の推移

※【求人倍率】とは、求職者に対する求人数の割合です。

項目	H28年度	H29年度	H30年度	H31・R元年度	R2年度	R3年度	R4年度	今月	前月	前年同月	対前月比	対前年同月比
新規求人倍率(いわき)	2.14	2.12	2.21	2.14	1.91	1.99	2.02	2.09	2.12	2.18	▲0.03	▲0.09
有効求人倍率(いわき)	1.67	1.59	1.62	1.57	1.33	1.29	1.31	1.32	1.26	1.29	0.06	0.03
有効求人倍率(県)	1.43	1.47	1.52	1.48	1.21	1.32	1.43	1.41	1.36	1.46	0.05	▲0.05
有効求人倍率(全国)	1.39	1.54	1.62	1.55	1.10	1.16	1.31	1.30	1.29	1.34	0.01	▲0.04