

雇用のうごき

令和5年12月号
(10月内容)

ハローワーク 福島

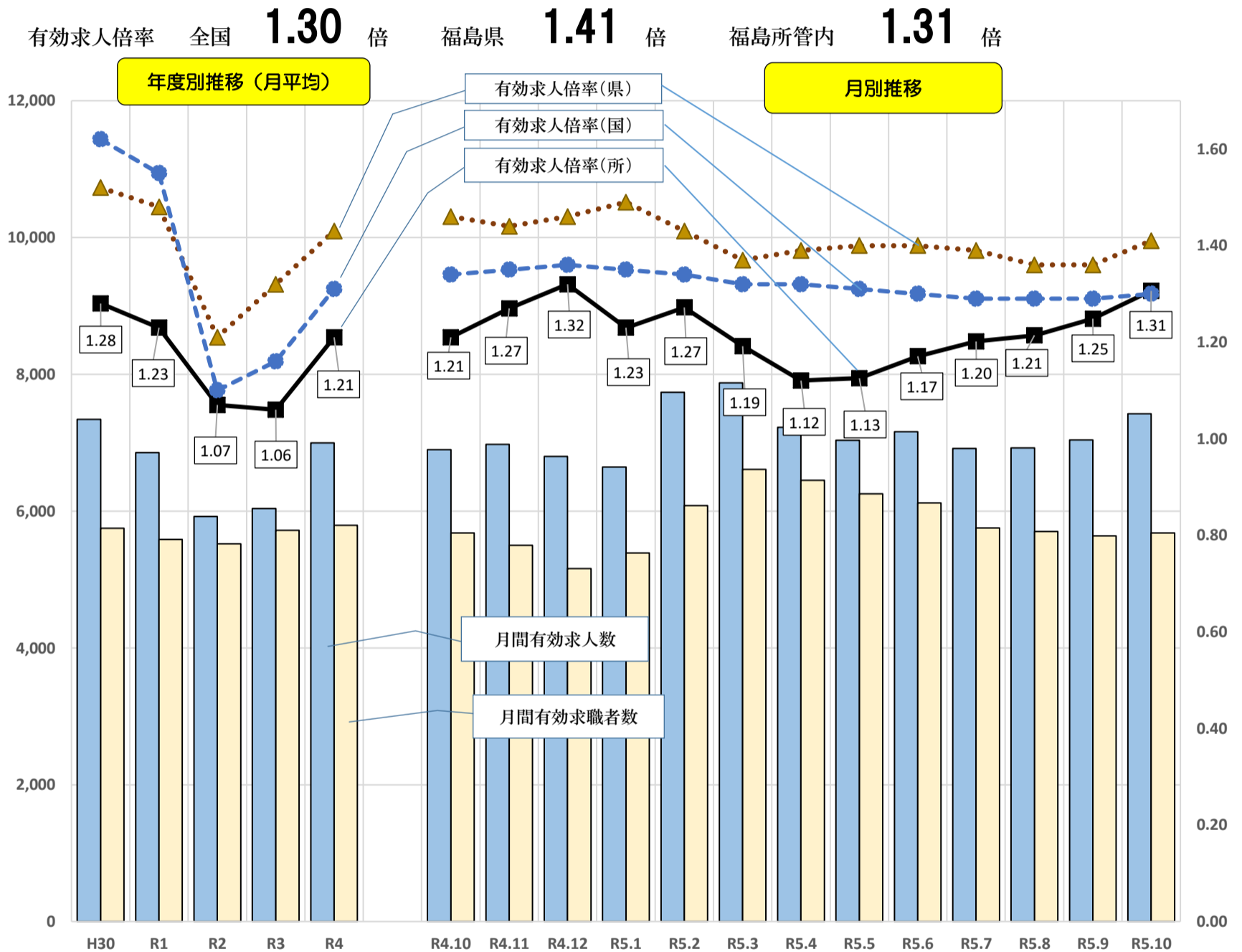
〒960-8589

福島市狐塚 17-40

TEL 024-534-4121

I 管内の雇用失業情勢

○ 求人数及び求職者数と有効求人倍率の動き(学卒を除きパートを含む)



* 福島県、全国の有効求人倍率は季節調整値です。なお、令和4年12月以前の数値は、令和5年1月分公表時に新季節指数により改訂されています。

○ 新規求職者数	1,331 人	前月比	2.1 % (27 人)	前年同月比	▲ 1.3 % (▲ 18 人)
○ 月間有効求職者数	5,682 人	前月比	0.7 % (42 人)	前年同月比	0.0 % (0 人)
○ 新規求人数	2,705 人	前月比	1.5 % (40 人)	前年同月比	5.2 % (134 人)
○ 月間有効求人数	7,422 人	前月比	5.4 % (380 人)	前年同月比	7.5 % (521 人)
○ 月間有効求人倍率	1.31 倍	前月比	0.06 ポイント 上昇	前年同月比	0.10 ポイント 上昇

* 月間有効求人倍率 → 月間有効求人数 ÷ 月間有効求職者数
 * 月間有効求人数 → 前月から繰り越された有効求人数 + 当月の新規求人数
 * 月間有効求職者数 → 前月から繰り越された有効求職者数 + 当月の新規求職申込件数

Ⅱ 求職・求人の動向

(1) 求職

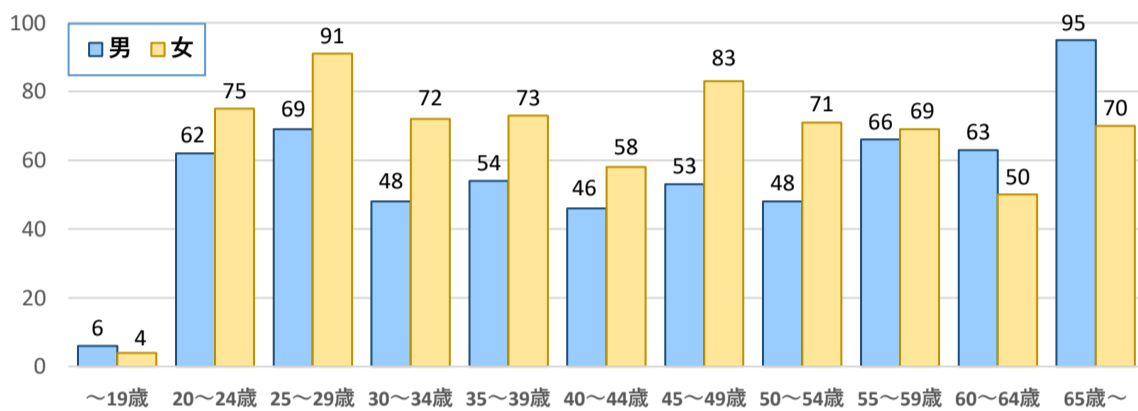
新規求職申込件数は、前年同月比1.3%(18人)減少、月間有効求職者は0.0%(0人)横ばいとなった。月間有効求職者のうち正社員希望者が70.2%となり、前年同月比を0.7ポイント上回った。

○ 求職動向

求職動向		今月			前月			前年同月			対前月比			対前年同月比		
		計	男	女	計	男	女	計	男	女	計	男	女	計	男	女
新規求職 申込件数	フルタイム	936	507	429	941	500	438	941	505	436	▲ 0.5	1.4	▲ 2.1	▲ 0.5	0.4	▲ 1.6
	パートタイム	395	106	289	363	97	264	408	120	288	8.8	9.3	9.5	▲ 3.2	▲ 11.7	0.3
	計	1,331	613	718	1,304	597	702	1,349	625	724	2.1	2.7	2.3	▲ 1.3	▲ 1.9	▲ 0.8
月間有効 求職者数	フルタイム	4,001	2,162	1,830	4,024	2,131	1,882	3,970	2,123	1,841	▲ 0.6	1.5	▲ 2.8	0.8	1.8	▲ 0.6
	パートタイム	1,681	508	1,169	1,616	502	1,109	1,712	508	1,202	4.0	1.2	5.4	▲ 1.8	0.0	▲ 2.7
	計	5,682	2,670	2,999	5,640	2,633	2,991	5,682	2,631	3,043	0.7	1.4	0.3	0.0	1.5	▲ 1.4

(注) 性別を記載しないで求職登録可能なため男女計が一致しない場合があります。

○ 新規常用求職者の状態



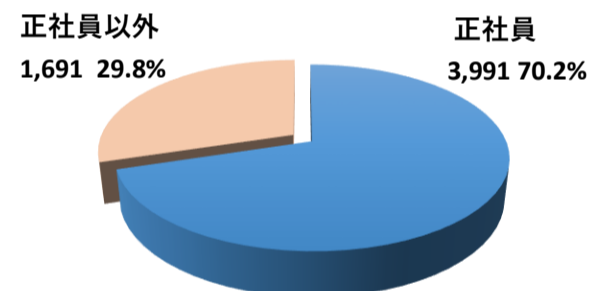
○ 新規常用求職者の状態

項目	計	男	女	
新規求職者数	1,326	610	716	
就業・不就業の状態	1. 在職者数	426	193	233
	2. 離職者数	784	370	414
	定年等	28	16	12
	事業主都合	209	91	118
	自己都合	541	259	282
3. 無業者等	116	47	69	
自営、その他	6	4	2	

○ 正社員希望の動向

正社員希望動向	今月	前月	前年同月	対前月比	対前年同月比
正社員希望者構成割合(%)	70.2	71.2	69.5	▲ 1.0	0.7
正社員希望求職者数	3,991	4,013	3,950	▲ 0.5	1.0
月間有効求職者数	5,682	5,640	5,682	0.7	0.0

● 正社員希望者割合



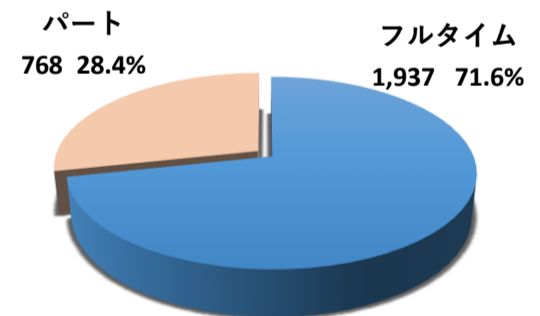
(2) 求人

新規求人数は前年同月比5.2%(134人)の増加となり、月間有効求人数は7.5%(521人)の増加となった。

○ 求人の動向(フル・パート)

求人動向		今月	前月	前年同月	対前月比	対前年同月比
新規求人数	フルタイム	1,937	1,782	1,821	8.7	6.4
	パートタイム	768	883	750	▲ 13.0	2.4
	計	2,705	2,665	2,571	1.5	5.2
月間有効 求人数	フルタイム	5,150	4,871	4,765	5.7	8.1
	パートタイム	2,272	2,171	2,136	4.7	6.4
	計	7,422	7,042	6,901	5.4	7.5

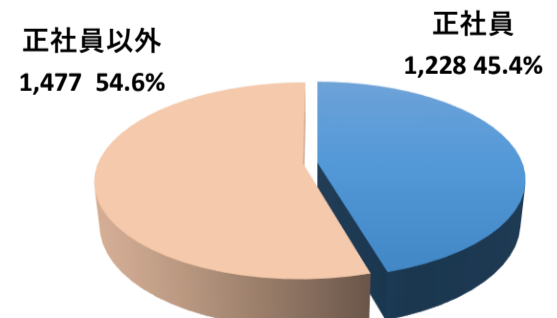
● フルタイム・パート求人割合(新規求人)



○ 正社員求人の動向

正社員求人	今月	前月	前年同月	対前月比	対前年同月比
正社員新規求人数	1,228	1,239	1,260	▲ 0.9	▲ 2.5
正社員有効求人数	3,524	3,435	3,395	2.6	3.8

● 正社員求人割合(新規求人)



※【求人倍率】とは、求職者に対する求人数の割合です。

※【正社員】とは、常用的フルタイム勤務で、勤め先で正社員・正職員などと呼称される正規労働者です。

※【常用】とは、雇用契約において雇用期間の定めがないか又は4ヶ月以上の雇用期間が定められているものです。

※【パート】とは、1週間の所定労働時間が同一の事業所に雇用されている通常の労働者の1週間の所定労働時間に比して短い者です。

○ 産業別新規求人受理状況(フル・パート)

● 前年同月比で増加した業種

順位	業種名	増加数(人)	割合(%)
①	複合サービス事業	64	237.0
①	公務・その他	64	40.5
③	製造業	41	16.1
④	サービス業	18	3.3
⑤	卸・小売業	17	5.6

● 前年同月比で減少した業種

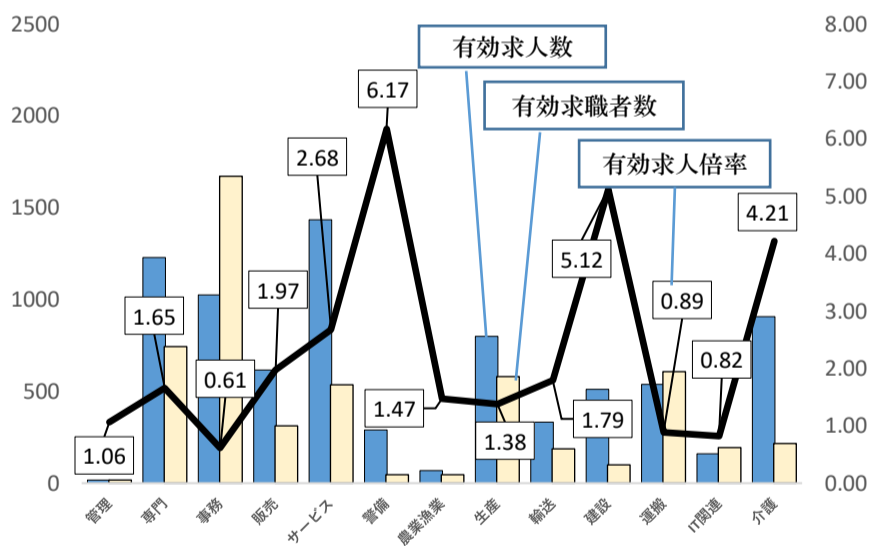
順位	業種名	減少数(人)	割合(%)
①	宿泊・飲食サービス業	▲ 40	▲ 36.0
②	学術研究、専門・技術サービス業	▲ 16	▲ 28.1
③	生活関連サービス・娯楽業	▲ 14	▲ 26.9
④	電気・ガス・熱供給・水道業	▲ 12	▲ 80.0
⑤	建設業	▲ 11	▲ 3.9

産業別	今月	前月	前年同月	対前月比	対前年同月比
農林漁業(01～04)	23	3	15	666.7	53.3
建設業(06～08)	270	278	281	▲ 2.9	▲ 3.9
製造業(09～32)	296	262	255	13.0	16.1
09 食料品	76	50	69	52.0	10.1
24 金属製品	17	27	13	▲ 37.0	30.8
28 電子部品・デバイス・電子回路	6	8	17	▲ 25.0	▲ 64.7
29 電気機械	22	27	24	▲ 18.5	▲ 8.3
30 情報通信機械	13	59	7	▲ 78.0	85.7
31 輸送用機械器具	17	13	9	30.8	88.9
情報通信業(37～41)	4	15	7	▲ 73.3	▲ 42.9
運輸・郵便業	129	67	126	92.5	2.4
卸・小売業(50～61)	319	290	302	10.0	5.6
56～61 小売業	273	225	245	21.3	11.4
金融業・保険業(62～67)	47	67	41	▲ 29.9	14.6
不動産、物品賃貸業(68～70)	25	11	25	127.3	0.0
学術研究、専門・技術サービス業(71～74)	41	59	57	▲ 30.5	▲ 28.1
宿泊・飲食サービス業(75～77)	71	300	111	▲ 76.3	▲ 36.0
75 宿泊業	42	92	41	▲ 54.3	2.4
76 飲食店	27	208	69	▲ 87.0	▲ 60.9
生活関連サービス、娯楽業(78～80)	38	40	52	▲ 5.0	▲ 26.9
教育・学習支援(81～82)	49	38	51	28.9	▲ 3.9
医療・福祉(83～85)	518	730	504	▲ 29.0	2.8
複合サービス業(86～87)	91	29	27	213.8	237.0
サービス業(88～96)	558	404	540	38.1	3.3
91 職業紹介・労働者派遣業	59	54	38	9.3	55.3
公務・その他(97～99)	222	67	158	231.3	40.5
産業計	2,705	2,665	2,571	1.5	5.2

○ 職業別求人・求職状況(常用フル・常用パート)

職業別	新規求職者	有効求職者	新規求人数	有効求人数	新規求人倍率	有効求人倍率
管理的職業	5	16	7	17	1.40	1.06
専門的職業・技術的職業	165	743	349	1,229	2.12	1.65
事務的職業	355	1,671	447	1,025	1.26	0.61
販売・営業的職業	77	312	227	615	2.95	1.97
サービスの職業	154	536	438	1,434	2.84	2.68
警備・保安の職業	11	47	134	290	12.18	6.17
農業漁業の職業	14	47	27	69	1.93	1.47
生産工程の職業	143	580	339	800	2.37	1.38
輸送・機械運転の職業	52	186	128	333	2.46	1.79
建設・採掘の職業	29	100	182	512	6.28	5.12
運搬・清掃・包装等の職業	143	606	149	537	1.04	0.89
IT関連職業合計	43	194	53	159	1.23	0.82
福祉関連職業合計	95	402	381	1,233	4.01	3.07
うち介護関係	47	215	283	906	6.02	4.21
分類不能	178	813	0	0	0.00	0.00
職業別計	1,326	5,657	2,427	6,861	1.83	1.21

● 求人・求職バランスシート



Ⅲ 求人倍率

求人倍率	今月	前月	前年同月	対前月比	対前年同月比
新規求人倍率	2.03	2.04	1.91	▲ 0.01	0.12
有効求人倍率(所)	1.31	1.25	1.21	0.06	0.10
有効求人倍率(県)	1.41	1.36	1.46	0.05	▲ 0.05
有効求人倍率(全国)	1.30	1.29	1.34	0.01	▲ 0.04

Ⅳ 就職状況

就職状況	今月	前月	前年同月	対前月比	対前年同月比
就職件数	414	420	402	▲ 1.4	3.0
就職率	31.1	32.2	29.8	▲ 1.1P	1.3P

* 就職率は、新規求職者数をベースに算出しています。

Ⅴ 雇用保険業務取扱状況

雇用保険業務	今月	前月	前年同月	対前年同月比
適用				
適用事業所数(月末日現在)	6,531	6,523	6,508	0.4
被保険者数	113,469	113,816	114,602	▲ 1.0
資格取得者数	1,165	1,076	1,147	1.6
資格喪失者数	1,522	1,280	1,544	▲ 1.4
うち事業主都合離職者	68	46	64	6.3
離職票交付枚数	969	812	924	4.9
給付				
受給資格決定件数	310	262	313	▲ 1.0
初回受給者数	232	223	215	7.9
基本手当受給者実人員	1,268	1,281	1,262	0.5
基本手当基本分給付総額(千円)	159,511	156,277	155,103	2.8

事業主の皆様へ

年収の壁対策として

労働者1人につき**最大50万円**助成します！

企業が抱える課題

最低賃金の引上げや社会保険の適用拡大により、社会保険の適用対象となる短時間労働者が増える。

→ 短時間労働者が社会保険の適用により手取り収入が減少することを避け、就業調整を行う。

→ 人手不足の状況にある企業においては、一層深刻。



「社会保険適用時処遇改善コース」を新設しました！

- 2023年10月からキャリアアップ助成金「社会保険適用時処遇改善コース」が始まりました。
- 労働者の収入を増加させる取組を行った事業主に、労働者1人につき**最大50万円**を助成します。
- 支給申請の**事務手続きも簡単**になりました。

労働者にとって、
・「年収の壁」を意識せず働くことができる。
・社会保険に加入することで処遇改善につながる。



事業主の皆様の
人手不足の解消へ！



パートタイム・有期雇用労働法
キャラクター「ハルちゃん」

(1) 手当等支給メニュー

要件	1人当たり 助成額
① 賃金の 15%以上 を追加支給 (社会保険適用促進手当)	1年目 20万円
② 賃金の 15%以上 を追加支給 (社会保険適用促進手当) 3年目以降、③の取組	2年目 20万円
③ 賃金の 18%以上 を増額	3年目 10万円

◆社会保険適用促進手当

事業主が社会保険適用に伴い手取り収入を減らさないよう手当を支給した場合は、本人負担分の保険料相当額を上限として社会保険料の算定対象としません。

(2) 労働時間延長メニュー

週所定労働 時間の延長	賃金の 増額	1人当たり 助成額
4時間以上	—	30万円
3時間以上 4時間未満	5%以上	
2時間以上 3時間未満	10%以上	
1時間以上 2時間未満	15%以上	

- ※ 助成額は中小企業の場合。大企業の場合は3/4の額。
- ※ 1年目に(1)の取組による助成(20万円)を受けた後、2年目に(2)の取組による助成(30万円)を受けることが可能。

- キャリアアップ助成金の申請方法や助成額などの詳細については、都道府県労働局または管轄のハローワークまでお問合せください。
- 「年収の壁突破・総合相談窓口」(コールセンター)にもご相談いただけます。
年収の壁突破・総合相談窓口(フリーダイヤル・無料)

0120-030-045

受付時間 平日 8:30~18:15
(土日・祝日・年末年始(12/29~1/3)はご利用いただけません。)



厚生労働省公式HP

求人・求職バランスシート(令和5年10月分)

【常用的フルタイム】

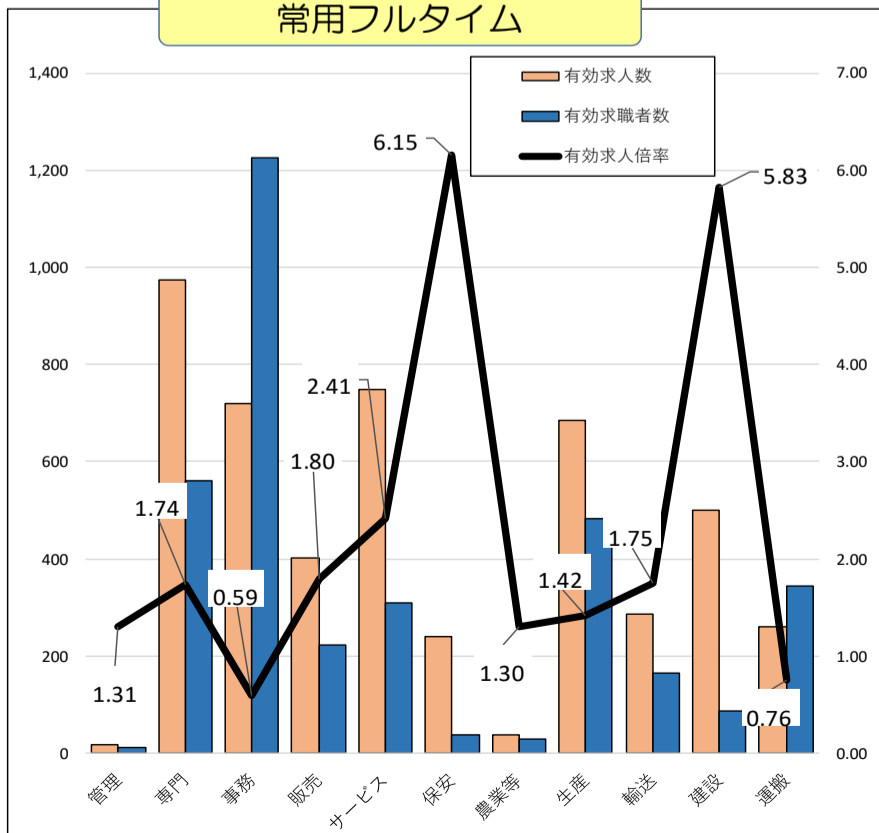
ハローワーク福島

項目	有効求人倍率(倍)	有効求人人数(人)	有効求職者数(人)	19歳以下	20～24歳	25～29歳	30～34歳	35～39歳	40～44歳	45～49歳	50～54歳	55～59歳	60～64歳	65歳以上
職業計	1.22	4,877	3,991	39	457	548	418	399	350	449	424	383	333	191
A 管理的職業	1.31	17	13	0	4	1	0	0	1	1	1	2	2	1
B 専門的・技術的職業	1.74	974	560	3	69	107	67	55	41	48	43	56	49	22
C 事務的職業	0.59	721	1,224	8	149	183	131	138	122	157	106	101	89	40
D 販売の職業	1.80	401	223	6	35	36	30	12	13	29	30	12	13	7
E サービスの職業	2.41	750	311	1	30	35	33	20	33	41	47	27	28	16
F 保安の職業	6.15	240	39	0	0	2	2	1	3	2	1	5	10	13
G 農林漁業の職業	1.30	39	30	0	1	5	4	6	5	2	3	3	1	0
H 生産工程の職業	1.42	686	482	5	68	51	48	65	52	54	52	45	31	11
I 輸送・機械運転の職業	1.75	287	164	0	3	2	9	8	13	14	27	34	27	27
J 建設・採掘の職業	5.83	501	86	0	6	4	4	12	11	3	9	14	8	15
K 運搬・清掃等の職業	0.76	261	344	5	25	23	35	32	23	47	53	43	35	23
分類不能の職業	0.00	0	515	11	67	99	55	50	33	51	52	41	40	16

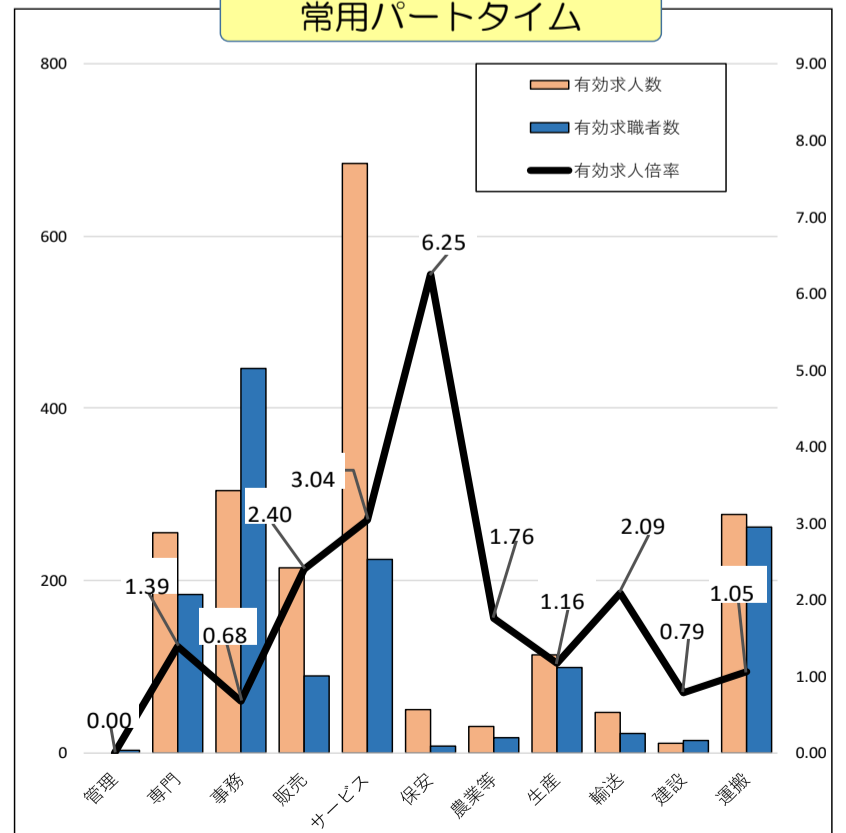
【常用的パートタイム】

項目	有効求人倍率(倍)	有効求人人数(人)	有効求職者数(人)	19歳以下	20～24歳	25～29歳	30～34歳	35～39歳	40～44歳	45～49歳	50～54歳	55～59歳	60～64歳	65歳以上
職業計	1.19	1,984	1,666	10	62	106	130	131	142	126	148	162	278	371
A 管理的職業	0.00	0	3	0	2	0	0	0	0	0	0	0	1	0
B 専門的・技術的職業	1.39	255	183	1	5	17	24	24	16	7	13	13	35	28
C 事務的職業	0.68	304	447	0	9	28	35	40	47	47	56	39	71	75
D 販売の職業	2.40	214	89	0	10	11	5	6	4	9	11	12	10	11
E サービスの職業	3.04	684	225	0	5	14	18	10	15	21	16	24	39	63
F 保安の職業	6.25	50	8	0	0	0	0	0	1	0	0	1	0	6
G 農林漁業の職業	1.76	30	17	0	0	0	0	0	0	1	1	5	7	3
H 生産工程の職業	1.16	114	98	2	3	2	7	7	8	10	10	9	15	25
I 輸送・機械運転の職業	2.09	46	22	0	0	0	1	0	1	0	1	2	3	14
J 建設・採掘の職業	0.79	11	14	0	0	0	0	0	2	1	1	0	4	6
K 運搬・清掃等の職業	1.05	276	262	1	18	11	21	18	16	15	19	36	34	73
分類不能の職業	0.00	0	298	6	10	23	19	26	32	15	20	21	59	67

常用フルタイム



常用パートタイム



0701福島所計

【常用的フルタイム】

(単位:円 月額)

項目	求人賃金		求職希望賃金		
	下限賃金	上限賃金	男	女	
職業別	A 管理的職業従事者	209,167	265,833	316,667	
	B 専門的・技術的職業従事者	199,858	264,763	215,455	211,343
	C 事務従事者	172,337	205,875	213,667	175,615
	D 販売従事者	183,650	217,859	208,788	184,000
	E サービス職業従事者	178,232	220,591	203,077	187,059
	F 保安職業従事者	173,956	194,171	181,250	
	G 農林漁業従事者	189,586	246,764	190,000	175,000
	H 生産工程従事者	177,119	232,555	206,133	165,455
	I 輸送・機械運転従事者	201,875	252,630	211,905	150,000
	J 建設・採掘従事者	202,131	300,832	217,500	
	K 運搬・清掃・包装等従事者	177,721	217,753	198,654	179,500
	L 分類不能の職業			259,254	191,250
年齢別・職業別計		185,436	235,942	216,220	183,750
年齢別	19歳以下			153,333	145,000
	20～24歳			190,714	178,548
	25～29歳			258,621	193,913
	30～34歳			201,000	176,591
	35～39歳			222,745	182,128
	40～44歳			205,882	171,935
	45～49歳			224,390	188,909
	50～54歳			214,146	188,919
	55～59歳			218,246	187,368
	60～64歳			219,348	186,000
65歳以上			196,111	165,000	

【常用的パートタイム】

(単位:円 時給)

項目	求人賃金		求職希望賃金		
	下限賃金	上限賃金	男	女	
職業別	A 管理的職業従事者			1,100	
	B 専門的・技術的職業従事者	1,256	1,423	940	1,064
	C 事務従事者	1,013	1,058	980	936
	D 販売従事者	934	961	1,067	940
	E サービス職業従事者	966	1,066	909	926
	F 保安職業従事者	976	988	900	
	G 農林漁業従事者	910	910	933	925
	H 生産工程従事者	927	991	950	913
	I 輸送・機械運転従事者	937	983	990	900
	J 建設・採掘従事者	1,236	1,536	1,075	
	K 運搬・清掃・包装等従事者	966	1,017	910	927
	L 分類不能の職業			923	938
年齢別・職業別計		1,458	1,606	940	947
年齢別	19歳以下				
	20～24歳			900	973
	25～29歳			913	924
	30～34歳			1,000	921
	35～39歳			900	953
	40～44歳			913	964
	45～49歳				919
	50～54歳			900	978
	55～59歳			900	937
	60～64歳			940	943
65歳以上			951	952	