

Front Line

Front Line（フロントライン）とは「最前線」という意味です。相双地区は東日本大震災・原発事故の被災地であり、日本の雇用の最前線であることから、その状況をわかりやすく伝える情報誌として、このような名称としました。

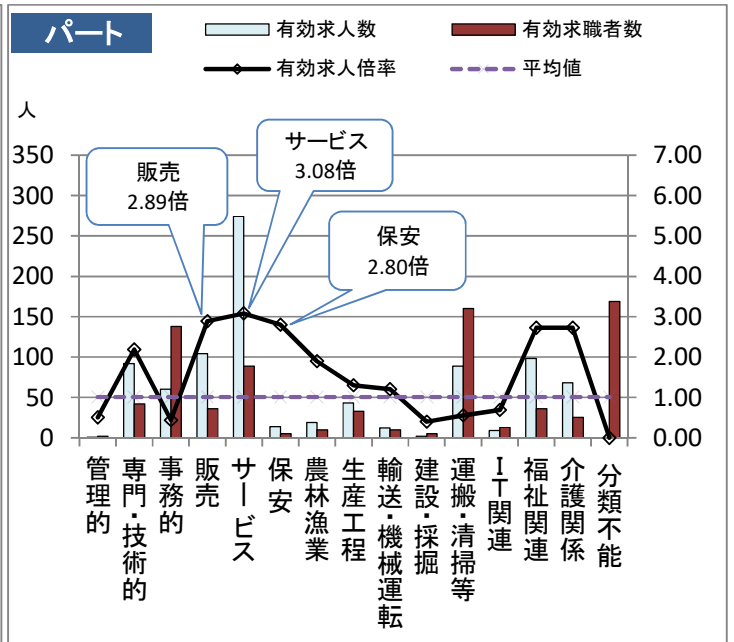
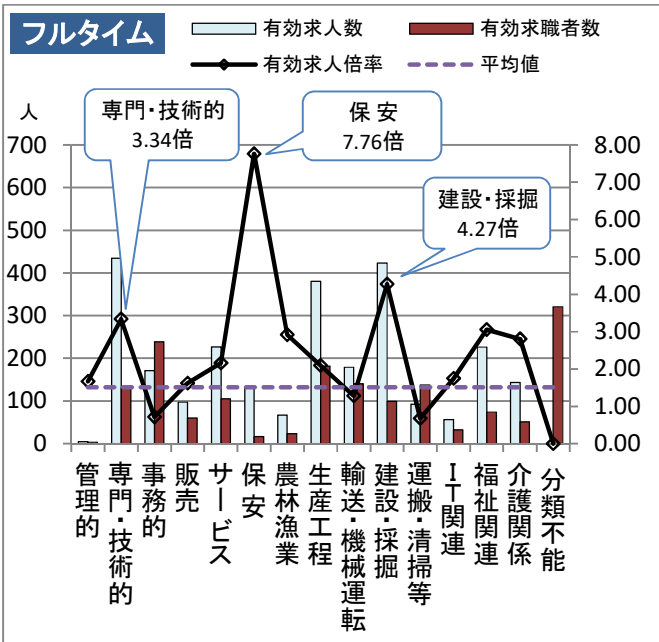
ハローワークは正社員の雇用を推進しています

「人材確保のしやすさ」と「定着の良さ」は正社員雇用を推進している企業が期待し、実感している大きなメリットです。人材基盤の強化を図るためにも、正社員雇用をご検討ください。

<最新の雇用失業情勢データ> 令和5年9月分

有効求人倍率 相双地区 1.42倍（前月比 +0.06ポイント）

（新規求人倍率 相双地区 2.39倍（前月比 +0.40ポイント）

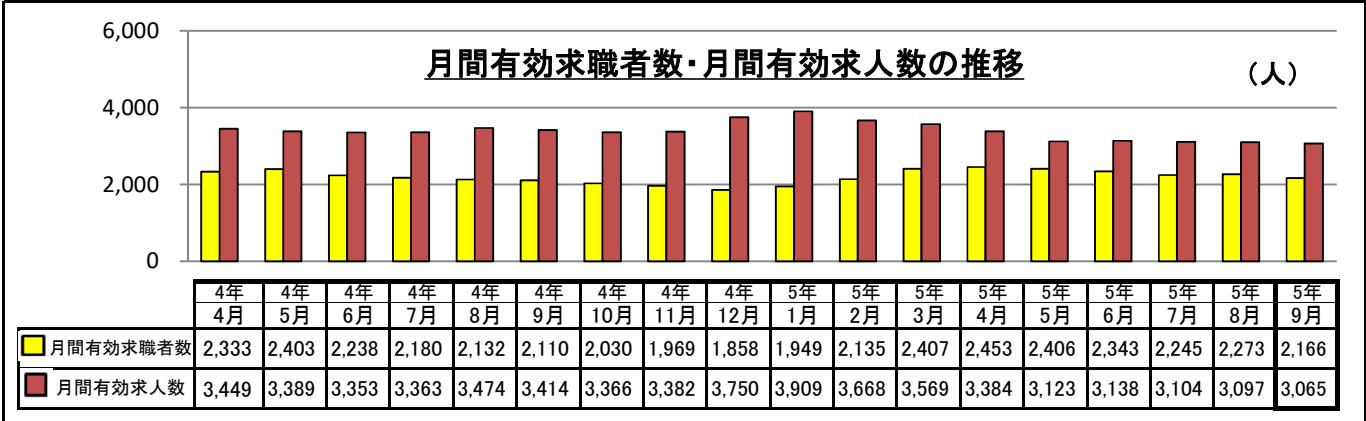
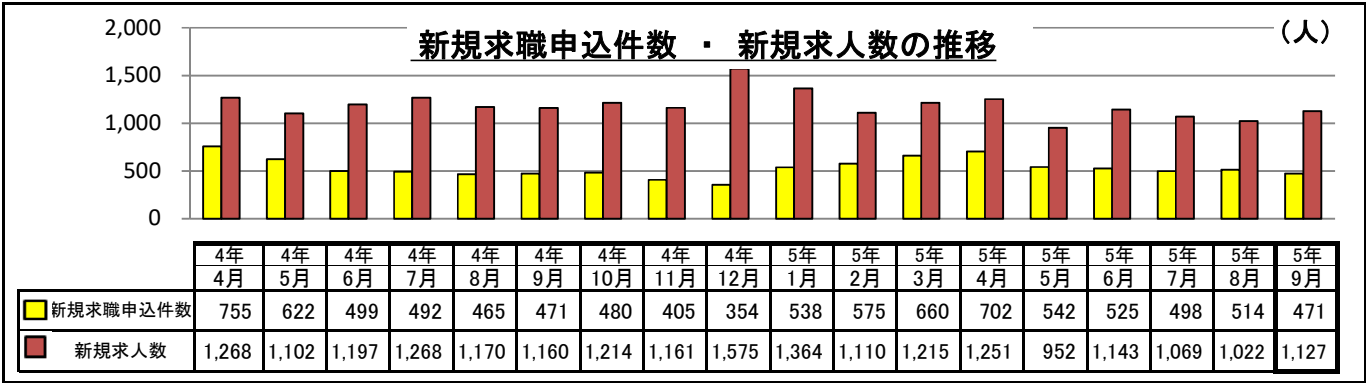


職業別賃金情報 及び 職業別バランスシート（臨時求人を除く）

職業	フルタイム		パートタイム		有効求人人数		有効求職者数		有効求人倍率	
	新規求人平均賃金【千円】	新規求職希望賃金【千円】	新規求人平均賃金【十円】	新規求職希望賃金【十円】	フルタイム【人】	パートタイム【人】	フルタイム【人】	パートタイム【人】	フルタイム	パートタイム
職業計	235	205	107	96	2,208	710	1,456	699	1.52	1.02
A 管理的	318	0	0	0	5	1	3	2	1.67	0.50
B 専門・技術的	262	229	122	140	434	92	130	42	3.34	2.19
建築・土木技術者	321	350	101	0	162	6	23	1	7.04	6.00
看護師等	226	204	130	110	75	26	20	11	3.75	2.36
C 事務的	219	183	107	94	171	60	239	138	0.72	0.43
D 販売	222	222	96	93	97	104	60	36	1.62	2.89
商品販売	187	180	95	93	36	98	37	35	0.97	2.80
営業	245	259	100	0	60	3	23	1	2.61	3.00
E サービス	205	187	110	96	227	274	105	89	2.16	3.08
飲食物調理	225	181	104	95	42	53	34	34	1.24	1.56
接客・給仕	211	250	118	98	33	101	20	17	1.65	5.94
F 保安	187	256	116	0	132	14	17	5	7.76	2.80
G 農林漁業	214	214	98	88	67	19	23	10	2.91	1.90
H 生産工程	219	188	96	91	381	43	182	33	2.09	1.30
I 輸送・機械運転	261	231	118	85	179	12	140	10	1.28	1.20
自動車運転等	260	224	118	85	99	12	96	6	1.03	2.00
建設機械運転等	272	317	0	0	74	0	37	3	2.00	0.00
J 建設・採掘	271	254	0	0	423	2	99	5	4.27	0.40
K 運搬・清掃・包装等	192	169	100	92	92	89	137	160	0.67	0.56
(IT関連)	204	260	0	250	56	9	32	13	1.75	0.69
(福祉関連)	201	197	114	101	226	98	74	36	3.05	2.72
(うち介護関係)	188	195	108	97	143	68	51	25	2.80	2.72
分類不能	0	202	0	92	0	0	321	169	0.00	0.00

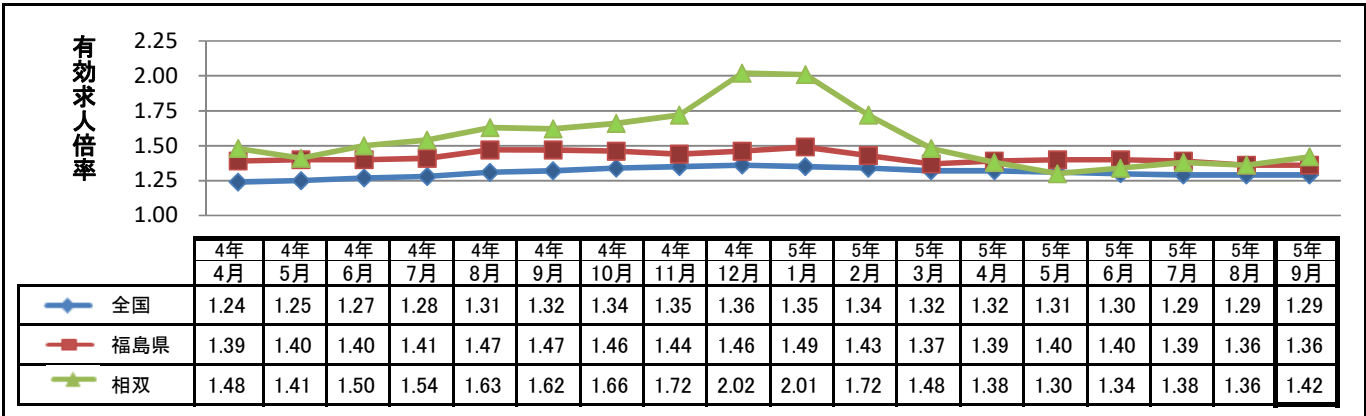
ハローワークインターネットサービスの機能拡充に伴い、令和3年9月以降の数値には、ハローワークに来所せず、オンライン上で求職登録した求職者数や、求職者がハローワークインターネットサービスの求人に直接応募した就職件数等が含まれている。

管内の求人・求職者数の推移



職業紹介状況報告(様式1号)より集計

全国・福島県・相双の有効求人倍率の推移



＜最新の雇用失業情勢データ＞

令和 5 年 9 月分

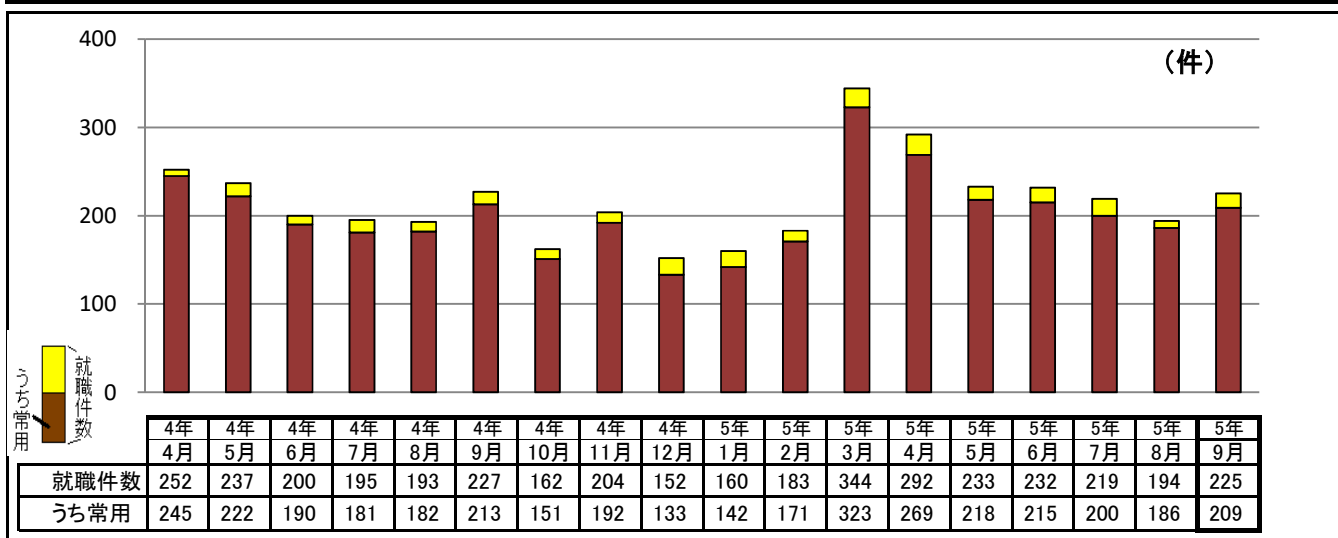
有効求人倍率	相双地区	<u>1.42 倍</u>	(前月比 <u>+0.06</u> ポイント)
	全国	<u>1.29 倍</u>	(前月比 <u>±0.00</u> ポイント)
	福島県	<u>1.36 倍</u>	(前月比 <u>±0.00</u> ポイント)

(注) 全国及び福島県の月間有効求人倍率は季節調整値、相双は原数値となる。(福島労働局公表)
季節調整値は毎年1回(1月データ公表時)、過去にさかのぼって見直しが行われる。

完全失業率	全国	<u>2.6 %</u>	(前月比 <u>-0.1</u> ポイント)
完全失業者数	全国	<u>182 万人</u>	(前月比 <u>-4</u> 万人)

完全失業率・完全失業者数は季節調整値となる。出典は総務省統計局「労働力調査」

管内の月別就職件数の推移



年代別有効求職者 分布状況

年齢	有効 常用求職者数 (パートを含む 常用のみ)						対前月比
	当月			前月			
	当月 R05年9月	前年同月 R04年9月	対前年同月 増 減	当月 R05年8月	前年同月 R04年8月	対前年同月 増 減	
合計	2,155人	2,101人	54人	2,264人	2,123人	141人	▲ 109人
全体に対する割合	100%	100%		100%	100%		
～ 19歳	13人 0.6%	21人 1.0%	▲ 8人 ▲ 38.1%	22人 1.0%	24人 1.1%	▲ 2人 ▲ 8.3%	▲ 9人 ▲ 40.9%
20 ～ 29歳	340人 15.8%	318人 15.1%	22人 6.9%	351人 15.5%	310人 14.6%	41人 13.2%	▲ 11人 ▲ 3.1%
30 ～ 39歳	343人 15.9%	343人 16.3%	0人 0.0%	369人 16.3%	322人 15.2%	47人 14.6%	▲ 26人 ▲ 7.0%
40 ～ 49歳	419人 19.4%	402人 19.1%	17人 4.2%	411人 18.2%	412人 19.4%	▲ 1人 ▲ 0.2%	8人 1.9%
50 ～ 59歳	489人 22.7%	477人 22.7%	12人 2.5%	514人 22.7%	492人 23.2%	22人 4.5%	▲ 25人 ▲ 4.9%
60歳 ～	551人 25.6%	540人 25.7%	11人 2.0%	597人 26.4%	563人 26.5%	34人 6.0%	▲ 46人 ▲ 7.7%

(紹介月報(様式7号))

管内の雇用保険業務取扱状況 令和5年9月分

	計	男	女
適用事業所数	3,069	-	-
被保険者数	37,077	23,778	13,299
資格取得者数	446	305	141
資格喪失者数	478	314	164
受給資格決定件数	106	47	59
受給者実人員	477	231	246
支給金額(千円)	58,839	31,111	27,727
再就職手当支給人員	44	26	18
再就職手当支給金額(千円)	16,620	11,599	5,020



マス
「ワークス」
キャラクター

※支給金額は千円未満を切り捨てています。
このため本月計とは一致しないことがあります。

働きがいの

そばには労働保険。

労働保険

労災保険 + 雇用保険

☑雇ったら、入る。労働者を守る。

正社員、パート、アルバイトなど雇用形態にかかわらず、労働者を一人でも雇っていたら、労働保険の成立手続きを行う義務があります。

「労働保険」とは、労災保険と雇用保険の総称です。

「労働者」とは、労働に対して賃金が支払われる者をいいます。

労災保険は、短時間労働者（パート、アルバイト等）を含むすべての労働者が対象となります。

雇用保険は、労働時間等一定の要件を満たす場合は短時間労働者も対象となります。

※法人の役員、同居の親族等は一定の場合を除き労災保険、雇用保険の対象となりません。

電子申請なら24時間、365日いつでもOK! 口座振替納付も便利

詳しくは、都道府県労働局、労働基準監督署又はハローワークへご相談ください。

厚生労働省ホームページ <https://www.mhlw.go.jp> [労働保険](#) [特設サイト](#) 🔍