

IV 就職状況



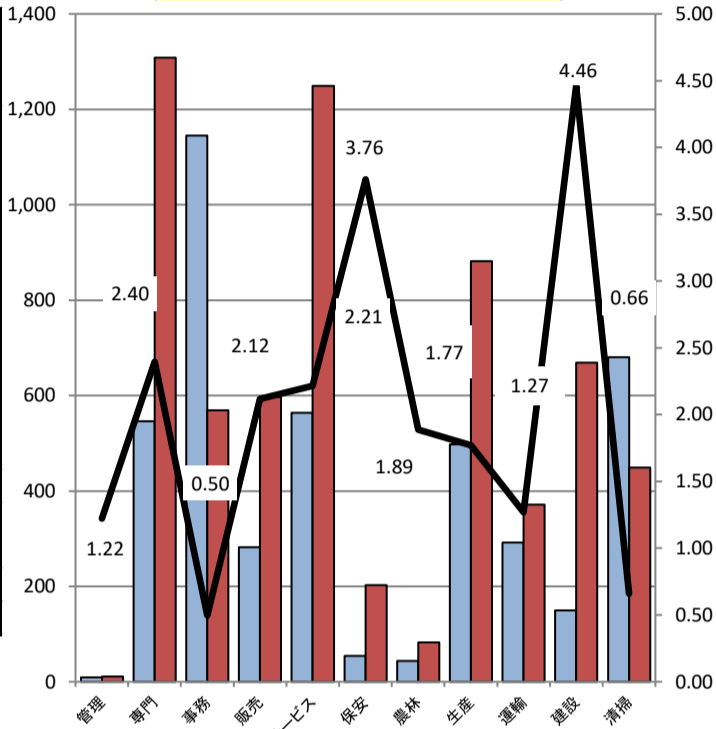
項目	H28年度 月平均	H28年度 月平均	H30年度 月平均	H31・R元年度 月平均	R2年度 月平均	R3年度 月平均	R4年度 月平均	今月	前月	前年同月	対前月比	対前年 同月比
就職件数	580	575	539	519	438	441	439	429	349	454	22.9	▲5.5
就職率(新規求職ベース)	39.1	38.8	38.2	36.8	33.1	33.6	33.1	36.0	29.3	35.5	6.7	0.5

● 職業別就職状況 (常用フルタイムおよび常用パートタイム) * 【旧】厚生労働省編職業別

項目	新規求職 申込件数	有効求職 者数	新規求 人数	新規求 人倍率	有効 求人数	有効求 人倍率	就職 件数
A 管理的職業	3	9	0	0.00	11	1.22	0
B 専門的・技術的職業	119	546	437	3.67	1,308	2.40	43
C 事務的職業	234	1,145	245	1.05	569	0.50	76
D 販売的職業	63	282	198	3.14	597	2.12	19
E サービスの職業	146	564	455	3.12	1,249	2.21	71
F 保安の職業	9	54	76	8.44	203	3.76	8
G 農林漁業の職業	6	44	26	4.33	83	1.89	10
H 生産工程の職業	102	498	365	3.58	882	1.77	50
I 輸送・機械運転の職業	68	292	120	1.76	371	1.27	44
J 建設・採掘の職業	27	150	207	7.67	669	4.46	16
K 運搬・清掃・包装等の職業	129	680	165	1.28	449	0.66	52
IT関連職業合計	28	114	70	2.50	204	1.79	7
福祉関連職業合計	108	384	379	3.51	1,113	2.90	56
うち介護関係	65	215	274	4.22	761	3.54	46
分類不能	283	1,248	0	0.00	0	0.00	0
職業別計	1,189	5,512	2,294	1.93	6,391	1.16	389

* 新規求職申込件数及び有効求職者数は、ハローワーク利用者のみ登録による件数を計上。
【常用】とは、雇用契約において雇用期間の定めがないか又は4か月以上の雇用期間の定められているものです。

○ 求人・求職バランスシート



V 雇用保険業務取扱状況

項目	H30年度	H31・R元年度	R2年度	R3年度	今月	前月	前年同月	対前月比	対前年 同月比
適用									
適用事業所数(年度は3月末現在)	6,699	6,673	6,695	6,671	6,558	6,638	6,611	▲1.2	▲0.8
被保険者数(年度は3月末現在)	96,729	97,534	97,487	97,633	95,858	96,060	97,105	▲0.2	▲1.3
資格取得者数(年度は月平均)	1,633	1,596	1,374	1,376	1,135	1,126	1,264	0.8	▲10.2
資格喪失者数(年度は月平均)	1,518	1,526	1,383	1,408	1,301	1,175	1,274	10.7	2.1
うち事業主都合離職者(年度は月平均)	92	94	87	77	37	59	49	▲37.3	▲24.5
離職票交付枚数(年度は月平均)	874	831	820	842	811	710	759	14.2	6.9
給付									
受給資格決定件数(年度は月平均)	326	336	368	330	314	291	303	7.9	3.6
初回受給者数(年度は月平均)	254	288	312	283	206	333	247	▲38.1	▲16.6
受給者実人員(年度は月平均)	1,074	1,179	1,312	1,214	1,212	1,326	1,260	▲8.6	▲3.8
再就職手当支給人員(年度は月平均)	111	110	93	102	96	112	101	▲14.3	▲5.0

ミニお知らせ

就職氷河期世代の積極的な採用を考えている事業主の皆さま

就職氷河期世代を対象とした求人募集が可能です。

労働者の募集・採用に当たっては、原則として年齢制限を設けることはできませんが、就職氷河期世代(35歳～55歳)で正社員雇用の機会に恵まれなかった方を対象とする求人募集を可能としております。

ハローワークを通じた募集・採用に加え、ホームページでの直接募集や、求人広告、民間職業紹介事業者における求人募集も可能です。
(*ただし、ハローワークにも同じ内容の求人を出していただく必要があります。)

*また、ご利用いただける助成金について

就職氷河期世代の活躍支援のための、各種助成金などの制度もございます。ぜひ、就職氷河期世代の方の積極的な採用や人材育成をお願いします。

まずは、お近くのハローワークにご相談ください。



雇用保険関係の手続きは「電子申請(e-Gov)」をご利用ください。

ハロナビ Hellowork Navigation

令和5年11月
号

いわき観光情報ナビゲーター
77おじさん
Hula-Ojisan

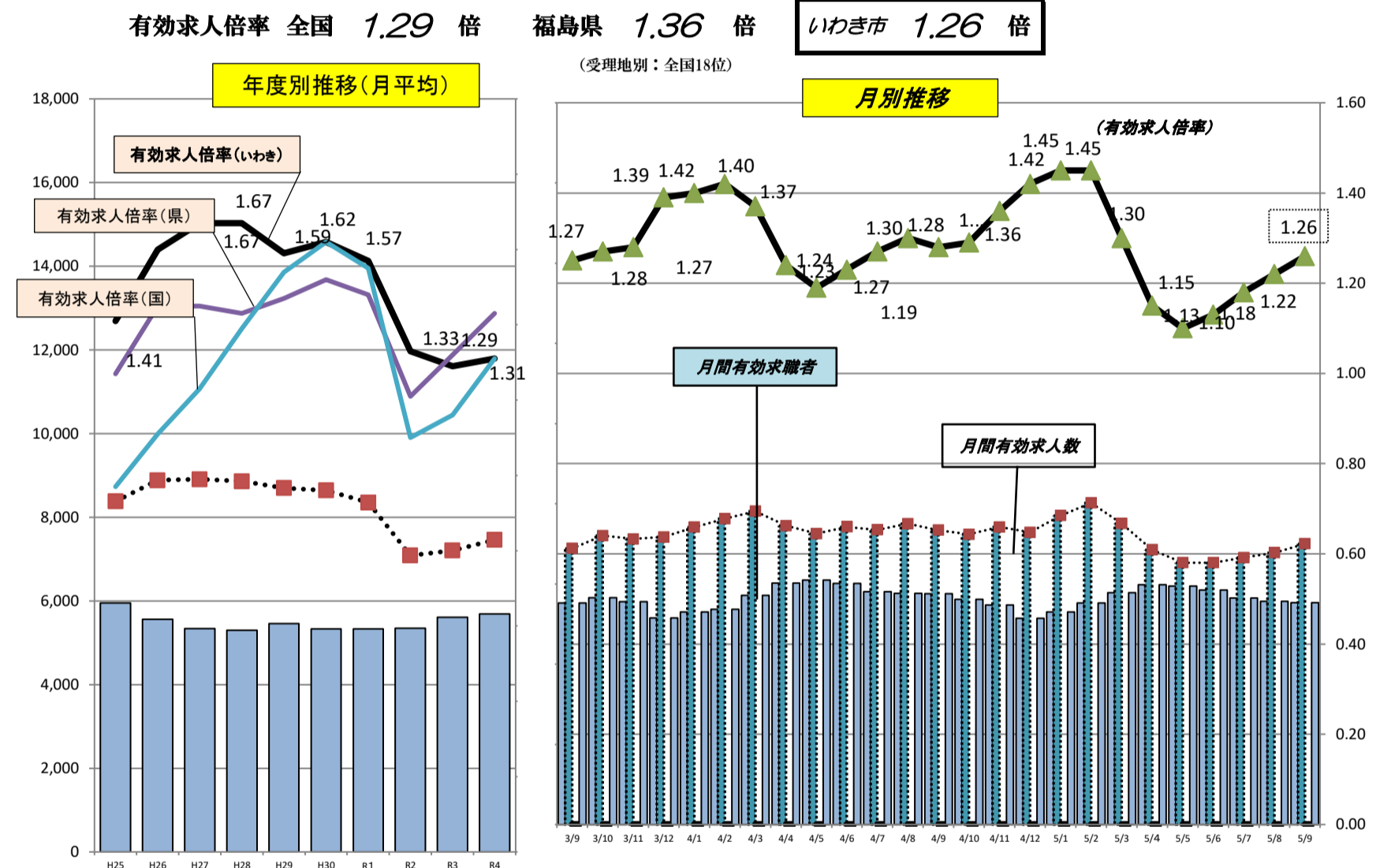


©いわき市
厚生労働省

- ハローワークいわき
〒970-8026 いわき市平字堂根町4-11いわき地方合同庁舎1F
0246-23-1421
- ハローワーク小名浜
〒971-8111 いわき市小名浜大原字六反田65-3 0246-54-6666
- ハローワーク勿来
〒974-8212 いわき市東田町1-28-3 0246-63-3171

I 管内の雇用失業情勢

○ 求人数及び求職者数と有効求人倍率の動き(学卒を除きパートを含む)



なお、令和3年12月以前の数値は、令和4年1月分公表時に新季節指数により改訂されています。

- 新規求職申込件数 1,193人 前月比 0.0% 前年同月比 ▲6.8% 87人 減少
- 月間有効求職者数 5,537人 前月比 ▲0.6% 33人 減少 前年同月比 ▲3.8% 217人 減少
- 新規求人数 2,529人 前月比 ▲0.6% 14人 減少 前年同月比 ▲9.7% 272人 減少
- 月間有効求人数 7,001人 前月比 3.3% 221人 増加 前年同月比 ▲4.7% 342人 減少
- 新規求人倍率 2.12倍 前月比 0.01ポイント 下降 前年同月比 ▲0.07ポイント 下降
- 月間有効求人倍率 1.26倍 前月比 0.04ポイント 上昇 前年同月比 ▲0.02ポイント 下降

※ 月間有効求人倍率 → 月間有効求人数 ÷ 月間有効求職者数
※ 月間有効求人数 → 前月から繰り越された有効求人数 + 当月の新規求人数
※ 月間有効求職者数 → 前月から繰り越された有効求職者数 + 当月の新規求職者申込件数

*9月内容より新規求職申込件数及び月間有効求職者数は、ハローワーク利用者及びオンライン登録による件数を計上しております。

II 求職・求人の動向



1. 求職

新規求職申込件数は、1,193件で前年同月比▲6.8% (▲87人) 減少。月間有効求職者数は、5,537件同▲3.8%(▲217人)減少。月間有効求職者のうち正社員希望者が64.5%を占め、前年同月比+1.4p増加。

● フルタイム・パート求職動向

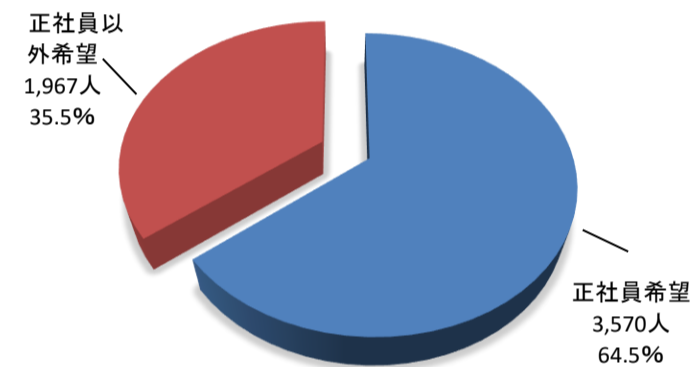
項目	今月			前月			前年同月			対前月比(%)			対前年同月比(%)		
	計	男	女	計	男	女	計	男	女	計	男	女	計	男	女
新規求職申込件数	フル 775	445	330	830	481	349	848	450	398	▲6.6	▲7.5	▲5.4	▲8.6	▲1.1	▲17.1
	パート 418	115	303	363	98	265	432	108	324	15.2	17.3	14.3	▲3.2	6.5	▲6.5
	計 1,193	560	633	1,193	579	614	1,280	558	722	0.0	▲3.3	3.1	▲6.8	0.4	▲12.3
月間有効求職者数	フル 3,579	2,132	1,446	3,614	2,140	1,473	3,646	2,125	1,519	▲1.0	▲0.4	▲1.8	▲1.8	0.3	▲4.8
	パート 1,958	564	1,394	1,956	570	1,386	2,108	589	1,519	0.1	▲1.1	0.6	▲7.1	▲4.2	▲8.2
	計 5,537	2,696	2,840	5,570	2,710	2,859	5,754	2,714	3,038	▲0.6	▲0.5	▲0.7	▲3.8	▲0.7	▲6.5

【注】男女別を記載しないで求職登録可能なため男女計が一致しない場合があります。
【注】令和3年11月号より、求職動向の数値は、ハローワーク利用者及びオンライン登録による件数を計上しております。

● 正社員希望者の動向

項目	今月	前月	前年同月	対前月比	対前年同月比
正社員希望者割合(%)	64.5	64.7	63.1	▲0.2	1.4
正社員希望求職者数	3,570	3,605	3,632	▲1.0	▲1.7
月間有効求職者数	5,537	5,570	5,754	▲0.6	▲3.8

○ 有効求職者正社員希望者割合



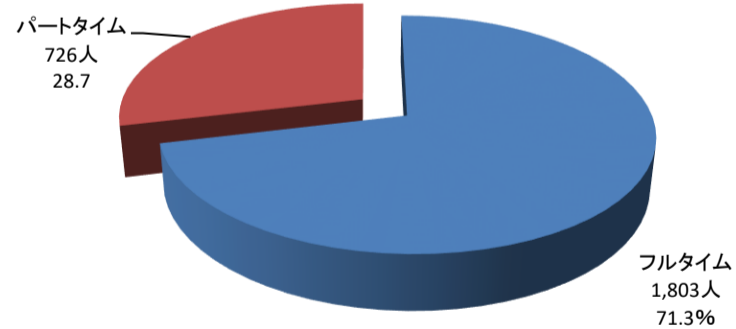
2. 求人

新規求人数は、2,529人で前年同月比▲9.7% (▲272人) 減少。月間有効求人数は、7,001人で同月比▲4.7% (▲341人) 減少。

● フルタイム・パート求人動向

項目	今月	前月	前年同月	対前月比	対前年同月比
新規求人数	フル 1,803	1,851	1,873	▲2.6	▲3.7
	パート 726	692	928	4.9	▲21.8
	計 2,529	2,543	2,801	▲0.6	▲9.7
月間有効求人数	フル 4,944	4,721	5,120	4.7	▲3.4
	パート 2,057	2,059	2,223	▲0.1	▲7.5
	計 7,001	6,780	7,343	3.3	▲4.7

○ フルタイム・パート求人割合(新規求人)



○ 正社員求人割合(新規求人)

※【正社員】とは、常勤フルタイム勤務で、勤め先で正社員・正職員と呼称される正規労働者です。
※【パート】とは1週間の所定労働時間が同一の事業所に雇用されている通常の労働者の1週間の所定労働時間に比して短いものです。

● 正社員求人動向

項目	今月	前月	前年同月	対前月比	対前年同月比
正社員新規求人数	1,355	1,475	1,398	▲8.1	▲3.1
正社員有効求人数	3,957	3,833	4,012	3.2	▲1.4

※【常用】とは雇用契約において雇用期間の定めがないか又は4か月以上の雇用期間が定められているものです。



● 産業別新規求人受理状況(フルタイム+パートタイム)

○ 前年同月比で増加した業種			○ 前年同月比で減少した業種				
No.	業種名	増加数(人)	割合(%)	No.	業種名	減少数(人)	割合(%)
①	N 生活サービス業(78~80)	20	24.4	①	ST 公務(97~99)	▲83	▲49.7
②	L 学術研究、専門・技術サービス業(75~77)	14	100.0	②	D 建設業(06~08)	▲70	▲14.3
③	K 不動産、物品賃貸業(68~70)	10	31.2	③	H 運輸・郵便業(42~49)	▲43	▲31.6
④	Q 総合サービス業(86~87)	6	66.7	④	I 卸・小売業(50~61)	▲39	▲10.3
⑤	M 宿泊・飲食サービス業(75~77)	2	2.2	⑤	E 製造業(09~32)	▲32	▲11.6

区分	H28年度月平均	H29年度月平均	H30年度月平均	R元年度月平均	R2年度月平均	R3年度月平均	令和4年度月平均	今月	前月	前年同月	対前月比	対前年同月比
A,B 農林漁業(01~04)	18	13	13	16	16	21	22	18	6	41	200.0	▲56.1
D 建設業(06~08)	489	464	528	554	543	534	492	419	432	489	▲3.0	▲14.3
06 総合工事業	204	176	196	193	190	164	165	152	167	140	▲9.0	8.6
E 製造業(09~32)	299	314	334	280	233	256	276	245	243	277	0.8	▲11.6
09 食料品	53	43	55	26	32	31	32	32	42	15	▲23.8	113.3
11 繊維・衣料	12	11	13	5	11	8	6	12	6	2	100.0	500.0
12 木材・家具	18	13	22	14	8	16	14	8	3	6	166.7	33.3
14 パルプ・紙・紙加工品	12	12	12	15	10	12	12	12	25	8	▲52.0	50.0
16 化学工業	12	12	17	15	9	16	13	16	2	18	700.0	▲11.1
21 窯業・土石製品	15	14	16	13	10	11	11	9	2	18	350.0	▲50.0
24 金属製品	28	37	36	39	37	33	34	16	60	39	▲73.3	▲59.0
25 はり用機械器具	24	25	27	29	20	25	28	50	17	21	194.1	138.1
28 電子部品・デバイス・電子回路	18	32	16	11	9	12	15	3	3	29	-	▲89.7
29 電気機械器具	25	43	56	43	32	24	17	25	16	48	56.3	▲47.9
30 情報通信機械器具	17	11	7	6	7	2	4	4	0	4	#DIV/0!	-
31 輸送用機械器具	13	15	18	18	14	15	17	9	10	6	▲10.0	50.0
20, 32 その他の製造業	10	46	13	8	4	9	8	2	6	16	▲66.7	▲87.5
G 情報通信業(37~41)	55	40	40	33	25	19	24	30	21	40	42.9	▲25.0
39 情報サービス	47	36	36	30	22	16	21	29	20	38	45.0	▲23.7
H 運輸・郵便業(42~49)	135	129	135	123	106	96	107	93	98	136	▲5.1	▲31.6
43 道路旅客運送業	32	26	32	21	25	19	20	28	27	10	3.7	180.0
44 道路貨物運送業	91	89	89	92	73	67	75	56	63	112	▲11.1	▲50.0
I 卸・小売業(50~61)	572	491	437	387	310	286	339	338	324	377	4.3	▲10.3
50~55 卸売業	113	131	128	108	81	79	98	155	170	82	▲8.8	89.0
56~61 小売業	461	360	309	279	229	207	241	183	154	295	18.8	▲38.0
J 金融・保険業(62~67)	19	15	15	13	11	11	12	5	2	19	150.0	▲73.7
67 保険業	16	13	13	11	10	8	6	4	2	7	100.0	▲42.9
K 不動産、物品賃貸業(68~70)	43	45	46	53	40	46	39	42	59	32	▲28.8	31.3
70 物品賃貸業	25	23	30	28	23	25	22	21	39	17	▲46.2	23.5
L 学術研究、専門・技術サービス業(71~74)	53	53	45	45	48	38	35	28	38	14	▲26.3	100.0
M 宿泊・飲食サービス業(75~77)	136	149	146	115	94	109	125	94	100	92	▲6.0	2.2
75 宿泊業	38	41	42	32	25	30	37	29	28	41	3.6	▲29.3
76 飲食業	98	105	102	81	67	77	84	61	71	45	▲14.1	35.6
N 生活サービス業(78~80)	169	169	165	137	76	85	108	102	82	82	24.4	24.4
78 洗濯・理容・美容・浴場業	43	45	48	45	35	35	38	22	20	15	10.0	46.7
O 教育・学習支援業(81~82)	46	37	42	58	40	37	38	41	36	46	13.9	▲10.9
P 医療・福祉(83~85)	621	592	572	568	534	548	507	506	634	493	▲20.2	2.6
85 社会保障、社会福祉、介護事業	260	274	258	265	238	235	219	182	311	236	▲41.5	▲22.9
86 郵便局	359	317	313	301	293	311	284	315	321	251	▲1.9	25.5
Q 複合サービス業(86~87)	22	17	17	14	10	12	12	15	6	9	150.0	66.7
86 郵便局	20	16	16	14	9	10	9	9	5	4	80.0	125.0
R サービス業(他に分類されないもの)(88~96)	427	530	494	426	345	366	404	469	364	478	28.8	▲1.9
91 職業紹介・労働者派遣業	202	276	242	183	116	127	107	126	98	76	28.6	65.8
92 その他のサービス業	181	72	198	209	191	197	252	291	234	378	24.4	▲23.0
ST 公務(97~99)	65	72	81	179	89	98	83	84	96	167	▲12.5	▲49.7
産業計	3,176	3,132	3,118	3,012	2,528	2,603	2,680	2,529	2,543	2,801	▲0.6	▲9.7

III 求人倍率の推移

※【求人倍率】とは、求職者に対する求人数の割合です。

項目	H28年度	H29年度	H30年度	H31・R元年度	R2年度	R3年度	R4年度	今月	前月	前年同月	対前月比	対前年同月比
新規求人倍率(いわき)	2.14	2.12	2.21	2.14	1.91	1.99	2.02	2.12	2.13	2.19	▲0.01	▲0.07
有効求人倍率(いわき)	1.67	1.59	1.62	1.57	1.33	1.29	1.31	1.26	1.22	1.28	0.04	▲0.02
有効求人倍率(県)	1.43	1.47	1.52	1.48	1.21	1.32	1.43	1.36	1.36	1.50	0.00	▲0.14
有効求人倍率(全国)	1.39	1.54	1.62	1.55	1.10	1.16	1.31	1.29	1.29	1.34	0.00	▲0.05