

雇用のうごき

令和5年11月号
(9月内容)

ハローワーク 福島

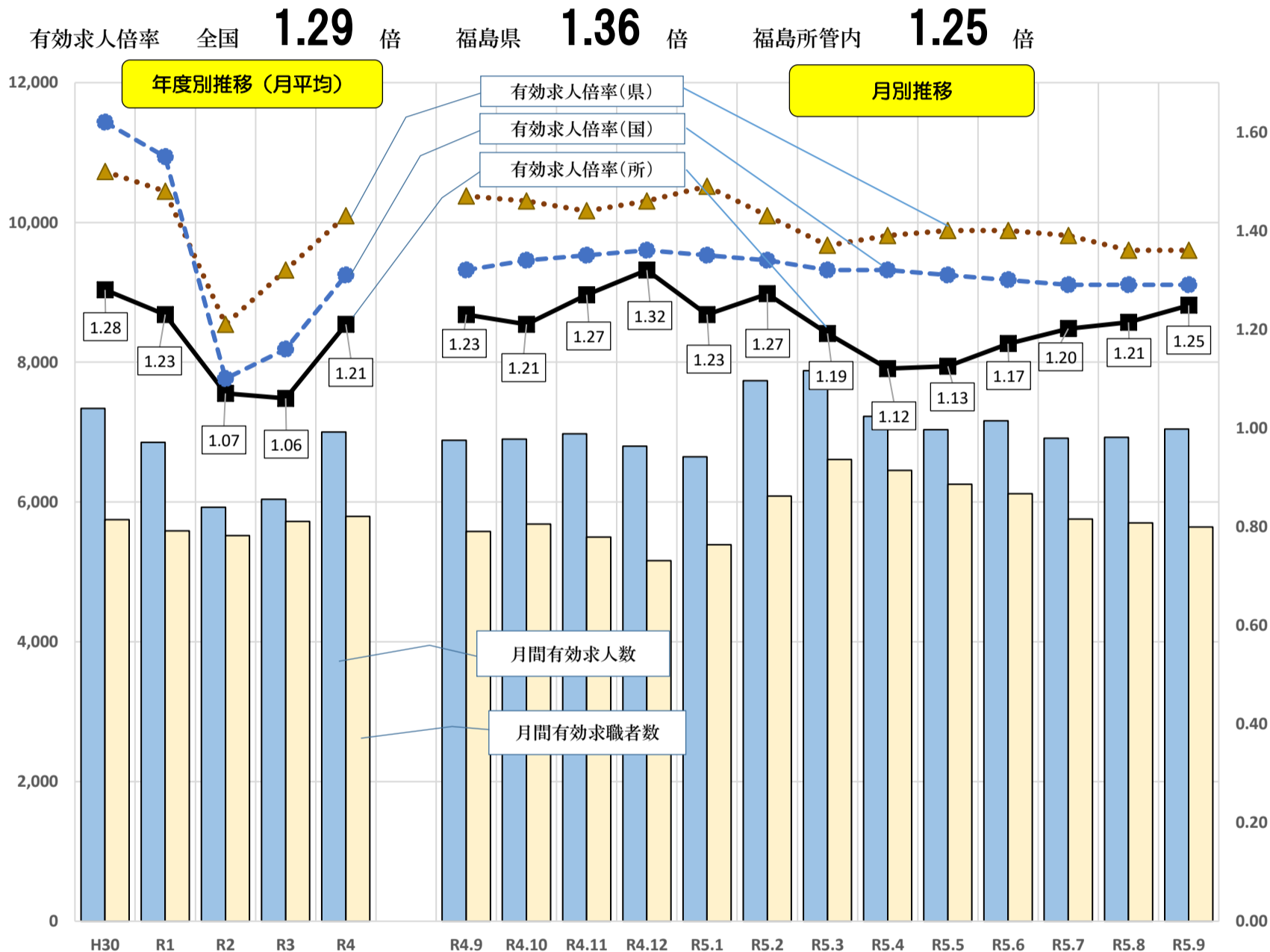
〒960-8589

福島市狐塚 17-40

TEL 024-534-4121

I 管内の雇用失業情勢

○ 求人数及び求職者数と有効求人倍率の動き(学卒を除きパートを含む)



* 福島県、全国の有効求人倍率は季節調整値です。なお、令和4年12月以前の数値は、令和5年1月分公表時に新季節指数により改訂されています。

○ 新規求職者数	1,304 人	前月比	0.5 % (7 人)	前年同月比	▲ 1.7 % (▲ 22 人)
○ 月間有効求職者数	5,640 人	前月比	▲ 1.1 % (▲ 62 人)	前年同月比	1.1 % (61 人)
○ 新規求人数	2,665 人	前月比	1.0 % (26 人)	前年同月比	3.8 % (97 人)
○ 月間有効求人数	7,042 人	前月比	1.7 % (119 人)	前年同月比	2.3 % (161 人)
○ 月間有効求人倍率	1.25 倍	前月比	0.04 ポイント 上昇	前年同月比	0.02 ポイント 上昇

* 月間有効求人倍率 → 月間有効求人数 ÷ 月間有効求職者数
 * 月間有効求人数 → 前月から繰り越された有効求人数 + 当月の新規求人数
 * 月間有効求職者数 → 前月から繰り越された有効求職者数 + 当月の新規求職申込件数

II 求職・求人の動向

(1) 求職

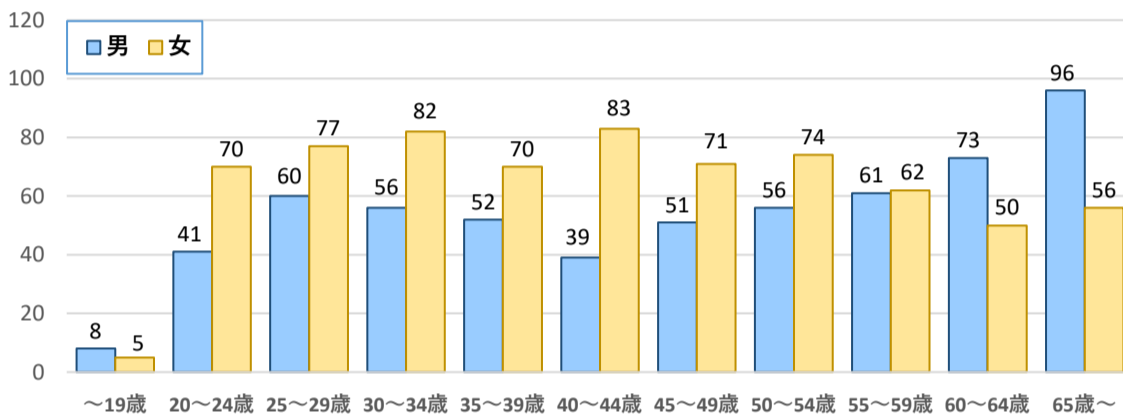
新規求職申込件数は、前年同月比1.7%(22人)減少、月間有効求職者は1.1%(61人)増加となった。月間有効求職者のうち正社員希望者が71.2%となり、前年同月比を1.0ポイント上回った。

○ 求職動向

求職動向		今月			前月			前年同月			対前月比			対前年同月比		
		計	男	女	計	男	女	計	男	女	計	男	女	計	男	女
新規求職 申込件数	フルタイム	941	500	438	948	489	456	947	474	470	▲ 0.7	2.2	▲ 3.9	▲ 0.6	5.5	▲ 6.8
	パートタイム	363	97	264	349	99	248	379	111	266	4.0	▲ 2.0	6.5	▲ 4.2	▲ 12.6	▲ 0.8
	計	1,304	597	702	1,297	588	704	1,326	585	736	0.5	1.5	▲ 0.3	▲ 1.7	2.1	▲ 4.6
月間有効 求職者数	フルタイム	4,024	2,131	1,882	4,058	2,116	1,930	3,931	2,068	1,854	▲ 0.8	0.7	▲ 2.5	2.4	3.0	1.5
	パートタイム	1,616	502	1,109	1,644	516	1,124	1,648	480	1,163	▲ 1.7	▲ 2.7	▲ 1.3	▲ 1.9	4.6	▲ 4.6
	計	5,640	2,633	2,991	5,702	2,632	3,054	5,579	2,548	3,017	▲ 1.1	0.0	▲ 2.1	1.1	3.3	▲ 0.9

(注) 性別を記載しないで求職登録可能なため男女計が一致しない場合があります。

○ 新規常用求職者の状態



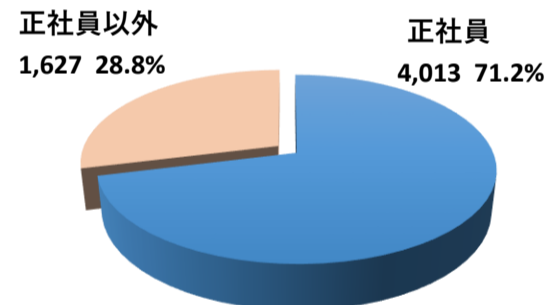
○ 新規常用求職者の状態

項目	計	男	女	
新規求職者数	1,298	593	700	
就業・不就業の状態	1. 在職者数	443	196	245
	2. 離職者数	738	339	397
	定年等	22	16	6
	事業主都合	195	86	109
	自己都合	514	234	278
3. 無業者等	117	58	58	

○ 正社員希望の動向

正社員希望動向	今月	前月	前年同月	対前月比	対前年同月比
正社員希望者構成割合(%)	71.2	70.9	70.2	0.3	1.0
正社員希望求職者数	4,013	4,044	3,914	▲ 0.8	2.5
月間有効求職者数	5,640	5,702	5,579	▲ 1.1	1.1

● 正社員希望者割合



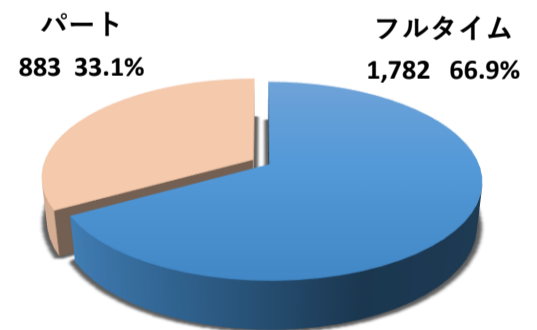
(2) 求人

新規求人数は前年同月比3.8%(97人)の増加となり、月間有効求人数は2.3%(161人)の増加となった。

○ 求人の動向(フル・パート)

求人動向		今月	前月	前年同月	対前月比	対前年同月比
新規求人数	フルタイム	1,782	1,843	1,754	▲ 3.3	1.6
	パートタイム	883	796	814	10.9	8.5
	計	2,665	2,639	2,568	1.0	3.8
月間有効 求人数	フルタイム	4,871	4,859	4,783	0.2	1.8
	パートタイム	2,171	2,064	2,098	5.2	3.5
	計	7,042	6,923	6,881	1.7	2.3

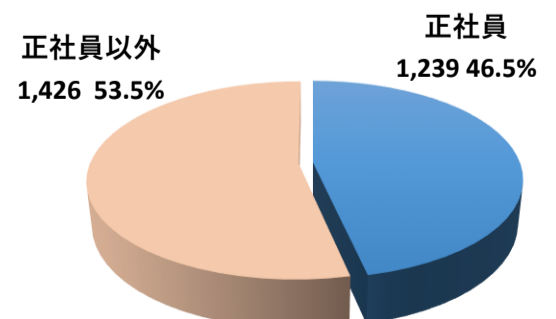
● フルタイム・パート求人割合(新規求人)



○ 正社員求人の動向

正社員求人	今月	前月	前年同月	対前月比	対前年同月比
正社員新規求人数	1,239	1,195	1,262	3.7	▲ 1.8
正社員有効求人数	3,435	3,439	3,398	▲ 0.1	1.1

● 正社員求人割合(新規求人)



※【求人倍率】とは、求職者に対する求人数の割合です。

※【正社員】とは、常用的フルタイム勤務で、勤め先で正社員・正職員などと呼称される正規労働者です。

※【常用】とは、雇用契約において雇用期間の定めがないか又は4ヶ月以上の雇用期間が定められているものです。

※【パート】とは、1週間の所定労働時間が同一の事業所に雇用されている通常の労働者の1週間の所定労働時間に比して短い者です。

○ 産業別新規求人受理状況(フル・パート)

● 前年同月比で増加した業種

順位	業種名	増加数(人)	割合(%)
①	医療・福祉	172	30.8
②	サービス業	46	12.8
③	卸・小売業	39	15.5
④	宿泊・飲食サービス業	37	14.1
⑤	金融業・保険業	8	13.6

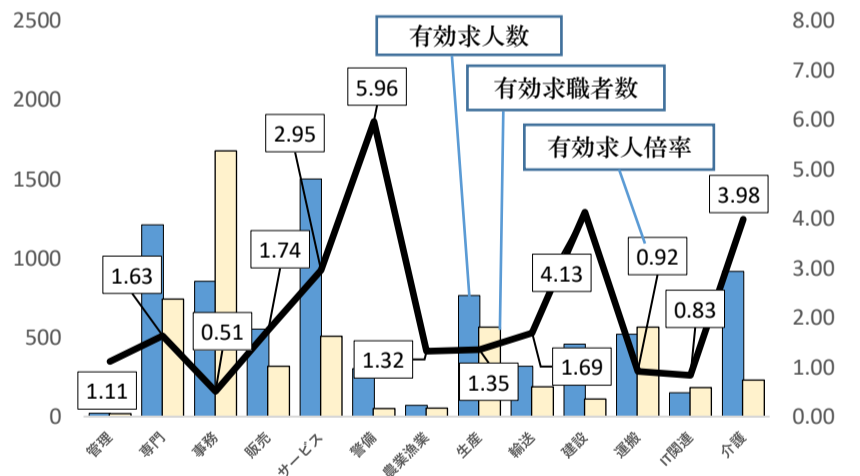
● 前年同月比で減少した業種

順位	業種名	減少数(人)	割合(%)
①	運輸・郵便業	▲ 67	▲ 50.0
②	教育・学習支援	▲ 56	▲ 59.6
③	建設業	▲ 30	▲ 9.7
④	農林漁業	▲ 19	▲ 86.4
⑤	生活関連サービス・娯楽業	▲ 17	▲ 29.8

○ 職業別求人・求職状況(常用フル・常用パート)

職業別	新規求職者	有効求職者	新規求人数	有効求人数	新規求人倍率	有効求人倍率
管理的職業	1	18	4	20	4.00	1.11
専門的職業・技術的職業	183	741	515	1,211	2.81	1.63
事務的職業	361	1,678	289	855	0.80	0.51
販売・営業的職業	77	317	154	553	2.00	1.74
サービスの職業	120	508	623	1,501	5.19	2.95
警備・保安の職業	17	51	52	304	3.06	5.96
農業漁業の職業	9	53	15	70	1.67	1.32
生産工程の職業	133	566	103	319	0.77	0.56
輸送・機械運転の職業	49	189	103	319	2.10	1.69
建設・採掘の職業	28	111	175	458	6.25	4.13
運搬・清掃・包装等の職業	127	566	228	519	1.80	0.92
IT関連職業合計	44	182	61	151	1.39	0.83
福祉関連職業合計	115	416	561	1,251	4.88	3.01
うち介護関係	64	230	430	916	6.72	3.98
分類不能	193	811	0	0	0.00	0.00
職業別計	1,298	5,609	2,158	4,514	1.66	0.80

● 求人・求職バランスシート



産業別	今月	前月	前年同月	対前月比	対前年同月比
農林漁業(01~04)	3	25	22	▲ 88.0	▲ 86.4
建設業(06~08)	278	231	308	20.3	▲ 9.7
製造業(09~32)	262	290	270	▲ 9.7	▲ 3.0
09 食料品	50	61	59	▲ 18.0	▲ 15.3
24 金属製品	27	15	25	80.0	8.0
28 電子部品・デバイス・電子回路	8	20	11	▲ 60.0	▲ 27.3
29 電気機械	27	48	20	▲ 43.8	35.0
30 情報通信機械	59	5	35	1,080.0	68.6
31 輸送用機械器具	13	33	16	▲ 60.6	▲ 18.8
情報通信業(37~41)	15	6	10	150.0	50.0
運輸・郵便業	67	145	134	▲ 53.8	▲ 50.0
卸・小売業(50~61)	290	338	251	▲ 14.2	15.5
56~61 小売業	225	256	198	▲ 12.1	13.6
金融業・保険業(62~67)	67	35	59	91.4	13.6
不動産・物品賃貸業(68~70)	11	27	13	▲ 59.3	▲ 15.4
学術研究・専門・技術サービス業(71~74)	59	62	66	▲ 4.8	▲ 10.6
宿泊・飲食サービス業(75~77)	300	93	263	222.6	14.1
75 宿泊業	92	38	41	142.1	124.4
76 飲食店	208	55	220	278.2	▲ 5.5
生活関連サービス、娯楽業(78~80)	40	126	57	▲ 68.3	▲ 29.8
教育・学習支援(81~82)	38	100	94	▲ 62.0	▲ 59.6
医療・福祉(83~85)	730	495	558	47.5	30.8
複合サービス業(86~87)	29	22	23	31.8	26.1
サービス業(88~96)	404	554	358	▲ 27.1	12.8
91 職業紹介・労働者派遣業	54	61	39	▲ 11.5	38.5
公務・その他(97~99)	67	83	77	▲ 19.3	▲ 13.0
産業計	2,665	2,639	2,568	1.0	3.8

Ⅲ 求人倍率

求人倍率	今月	前月	前年同月	対前月比	対前年同月比
新規求人倍率	2.04	2.03	1.94	0.01	0.10
有効求人倍率(所)	1.25	1.21	1.23	0.04	0.02
有効求人倍率(県)	1.36	1.36	1.47	0.00	▲ 0.11
有効求人倍率(全国)	1.29	1.29	1.32	0.00	▲ 0.03

Ⅳ 就職状況

就職状況	今月	前月	前年同月	対前月比	対前年同月比
就職件数	420	348	384	20.7	9.4
就職率	32.2	26.8	29.0	5.4P	3.2P

* 就職率は、新規求職者数をベースに算出しています。

Ⅴ 雇用保険業務取扱状況

雇用保険業務	今月	前月	前年同月	対前年同月比
適用				
適用事業所数(月末日現在)	6,523	6,592	6,502	0.3
被保険者数	113,816	114,042	115,039	▲ 1.1
資格取得者数	1,076	1,063	1,054	2.1
資格喪失者数	1,280	1,193	1,269	0.9
うち事業主都合離職者	46	85	89	▲ 48.3
離職票交付枚数	812	777	820	▲ 1.0
給付				
受給資格決定件数	262	283	270	▲ 3.0
初回受給者数	223	337	217	2.8
基本手当受給者実人員	1,281	1,395	1,376	▲ 6.9
基本手当基本分給付総額(千円)	156,277	192,508	178,687	▲ 12.5

事業主の皆さまへ

働きたいシニアの採用をぜひご検討ください

可能性は
無限大∞

#社会貢献

#経験豊富

#雇用創出

#人手不足解消

#生産性向上

#多様な人材獲得



生涯現役社会の実現！

～ 全国の働くシニア世代が
14年間で約2倍！ ～

平成21年 216万人 → 令和4年 441万人

※厚生労働省令和4年「高齢者雇用状況等報告」より

ハローワーク
利用者のうち

60歳以上は

全体の24%

※ハローワーク福島

求人票に「60歳以上応募歓迎」

「60@」を追加してみませんか？

*多くのシニアが求人注目します！

(ハローワークインターネットサービスでのキーワード「60@」検索を求職者向けにご案内しています)

*シニア向け【応募歓迎求人一覧表】

を作成 & 配布！(月1回発行)

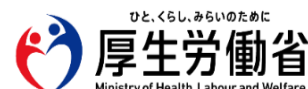
*シニア向け面接会も実施予定！



「生涯現役支援窓口」を
設置し、シニア層の就職
活動を支援しております

シニア歓迎求人についてはハローワーク福島 求人・企画部門へ
お気軽にお問い合わせください。

電話：024-534-4121 (31#)



福島労働局・ハローワーク福島