

# Front Line

Front Line (フロントライン) とは「最前線」という意味です。相双地区は東日本大震災・原発事故の被災地であり、日本の雇用の最前線であることから、その状況をわかりやすく伝える情報誌として、このような名称としました。

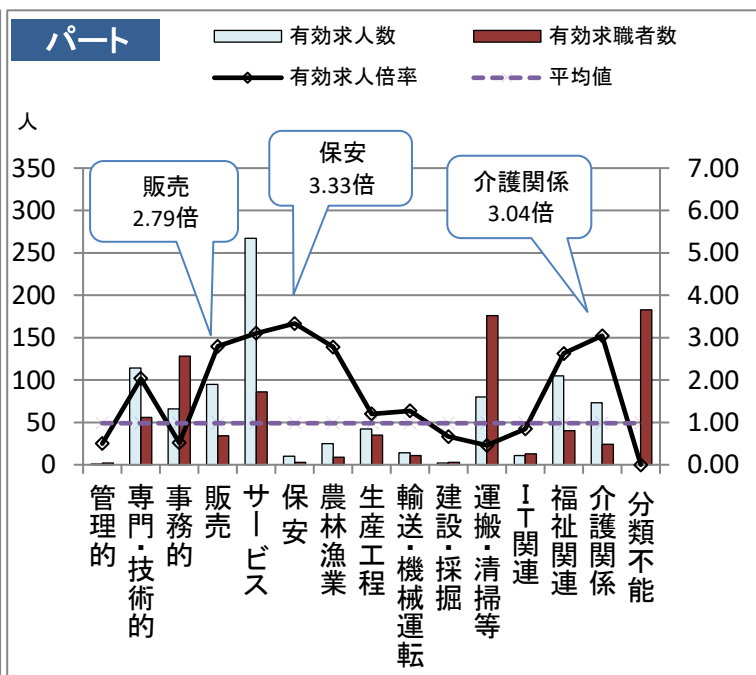
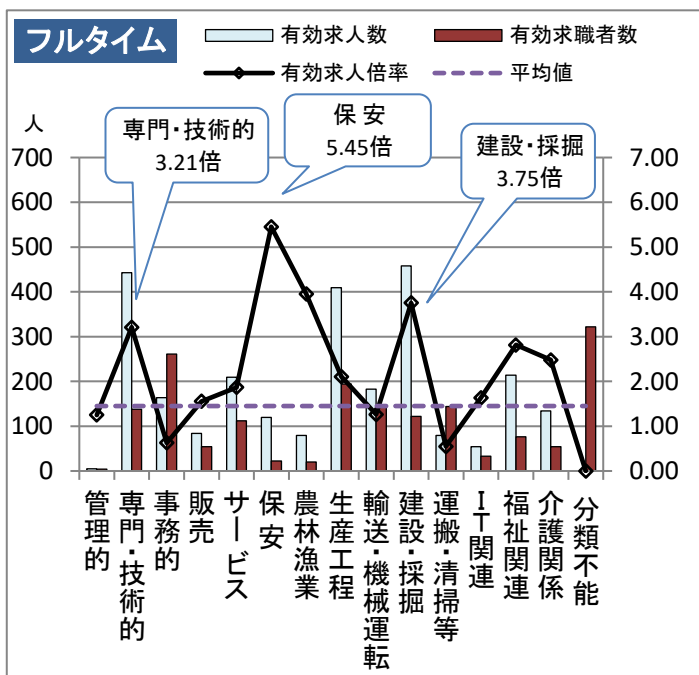
## ハローワークは正社員の雇用を推進しています

「人材確保のしやすさ」と「定着の良さ」は正社員雇用を推進している企業が期待し、実感している大きなメリットです。人材基盤の強化を図るためにも、正社員雇用をご検討ください。

### <最新の雇用失業情勢データ> 令和5年8月分

有効求人倍率 相双地区 1.36倍 (前月比 -0.02ポイント)

(新規求人倍率 相双地区 1.99倍 (前月比 -0.16ポイント))

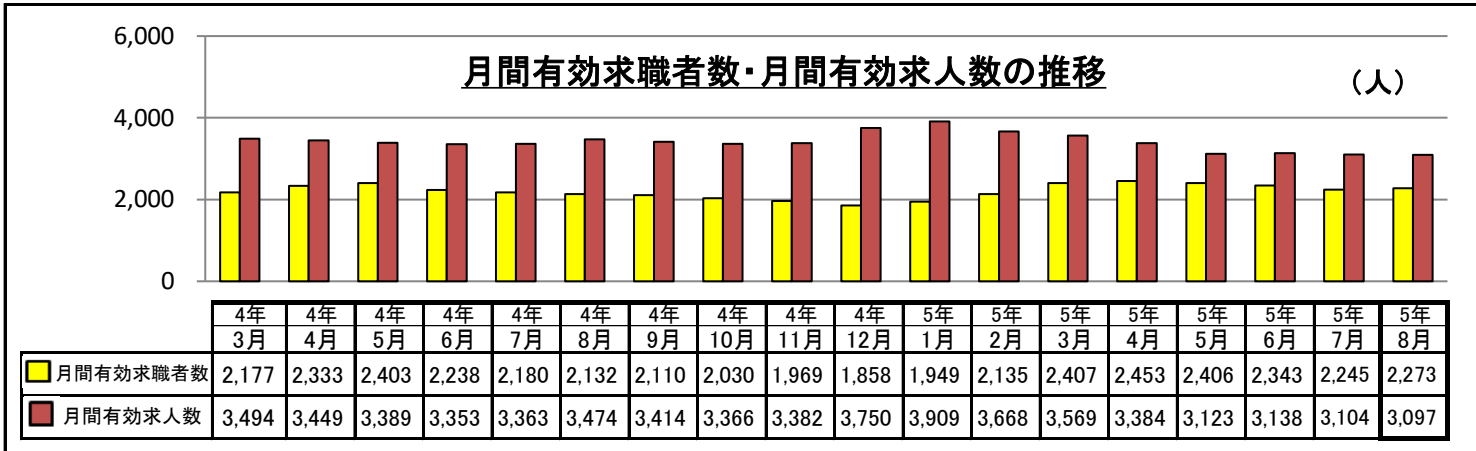
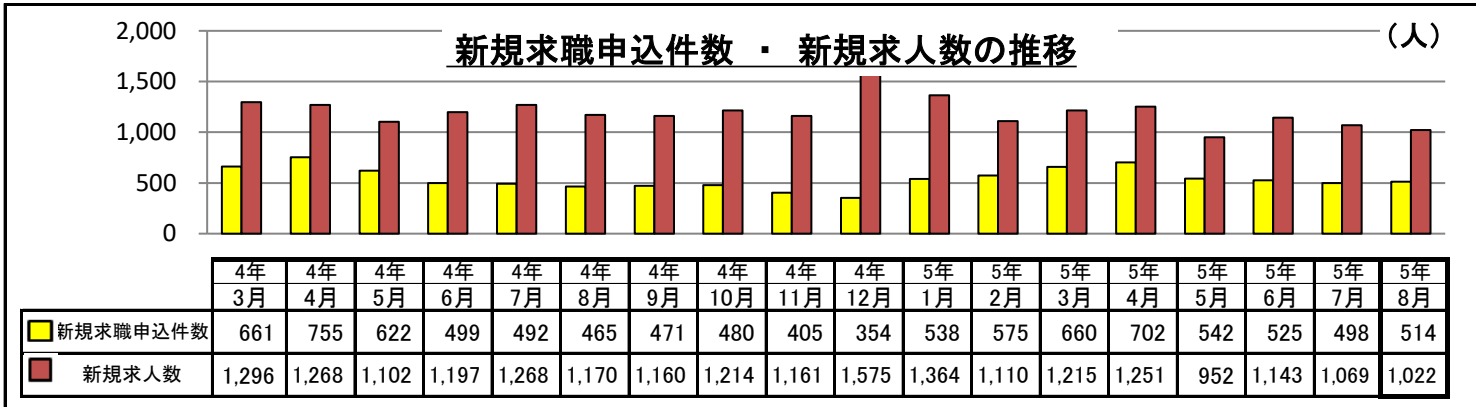


### 職業別賃金情報 及び 職業別バランスシート (臨時求人を除く)

職業	フルタイム		パートタイム		有効求人人数		有効求職者数		有効求人倍率	
	新規求人 平均賃金 【千円】	新規求職 希望賃金 【千円】	新規求人 平均賃金 【十円】	新規求職 希望賃金 【十円】	フルタイム 【人】	パートタイム 【人】	フルタイム 【人】	パートタイム 【人】	フルタイム	パートタイム
職業計	232	213	107	97	2,233	716	1,538	726	1.45	0.99
A 管理的	0	275	105	90	5	1	4	2	1.25	0.50
B 専門・技術的	254	243	129	111	443	114	138	56	3.21	2.04
建築・土木技術者	309	392	0	0	167	6	23	1	7.26	6.00
看護師等	234	280	134	0	73	28	18	14	4.06	2.00
C 事務的	196	185	95	96	164	66	261	128	0.63	0.52
D 販売	241	199	95	96	84	95	54	34	1.56	2.79
商品販売	214	165	94	96	30	89	34	33	0.88	2.70
営業	256	300	120	0	54	3	20	1	2.70	3.00
E サービス	207	187	110	99	209	267	112	86	1.87	3.10
飲食物調理	228	215	107	101	27	53	32	34	0.84	1.56
接客・給仕	205	183	114	93	30	91	26	17	1.15	5.35
F 保安	192	210	104	100	120	10	22	3	5.45	3.33
G 農林漁業	212	172	96	100	79	25	20	9	3.95	2.78
H 生産工程	219	194	94	93	409	42	194	35	2.11	1.20
I 輸送・機械運転	246	271	108	100	183	14	145	11	1.26	1.27
自動車運転等	253	270	108	100	97	12	91	8	1.07	1.50
建設機械運転等	238	276	0	0	81	2	46	3	1.76	0.67
J 建設・採掘	272	265	127	100	458	2	122	3	3.75	0.67
K 運搬・清掃・包装等	182	193	102	94	79	80	144	176	0.55	0.45
(IT関連)	231	210	110	93	54	11	33	13	1.64	0.85
(福祉関連)	216	203	122	97	214	105	76	40	2.82	2.63
<うち介護関係>	197	179	114	97	134	73	54	24	2.48	3.04
分類不能	0	197	0	93	0	0	322	183	0.00	0.00

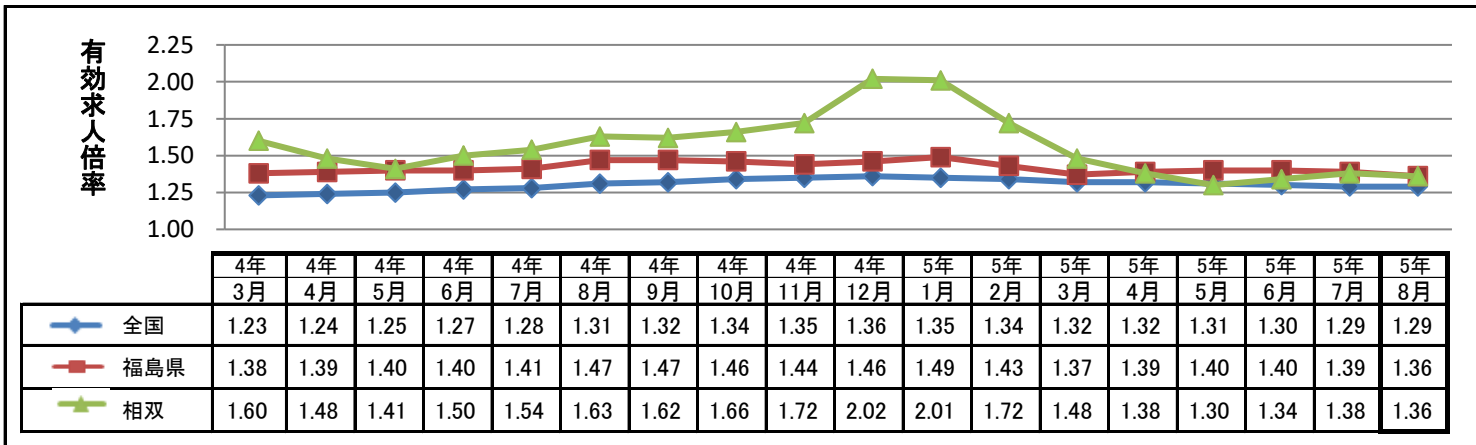
ハローワークインターネットサービスの機能拡充に伴い、令和3年9月以降の数値には、ハローワークに来所せず、オンライン上で求職登録した求職者数や、求職者がハローワークインターネットサービスの求人へ直接応募した就職件数等が含まれている。

## 管内の求人・求職者数の推移



職業紹介状況報告(様式1号)より集計

## 全国・福島県・相双の有効求人倍率の推移



### ＜最新の雇用失業情勢データ＞

令和 5 年 8 月分

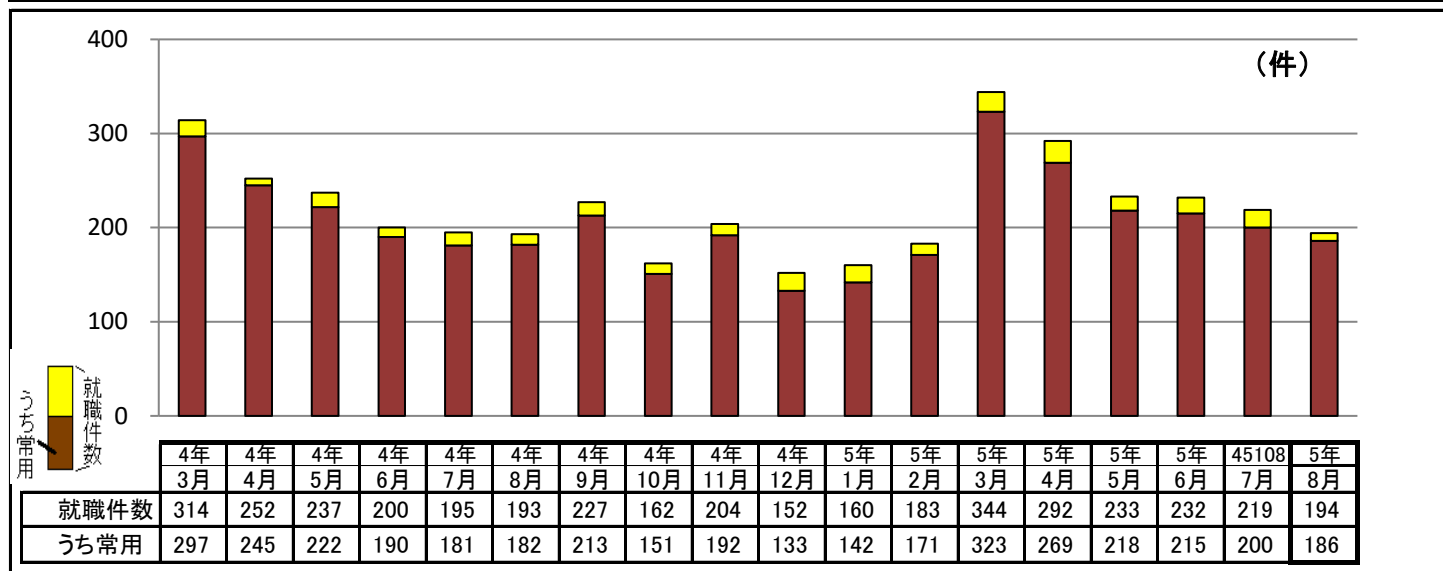
<b>有効求人倍率</b>	<b>相双地区</b>	<b>1.36 倍</b>	<b>(前月比 -0.02 ポイント)</b>
	<b>全国</b>	<b>1.29 倍</b>	<b>(前月比 ±0.00 ポイント)</b>
	<b>福島県</b>	<b>1.36 倍</b>	<b>(前月比 -0.03 ポイント)</b>

(注) 全国及び福島県の月間有効求人倍率は季節調整値、相双は原数値となる。(福島労働局公表)  
季節調整値は毎年1回(1月データ公表時)、過去にさかのぼって見直しが行われる。

<b>完全失業率</b>	<b>全国</b>	<b>2.7 %</b>	<b>(前月比 ±0.0 ポイント)</b>
<b>完全失業者数</b>	<b>全国</b>	<b>186 万人</b>	<b>(前月比 +3 万人)</b>

完全失業率・完全失業者数は季節調整値となる。出典は総務省統計局「労働力調査」

## 管内の月別就職件数の推移



## 年代別有効求職者 分布状況

年齢	有効 常用求職者数 (パートを含む 常用のみ)						
	当月			前月			対前月比
	当月	前年同月	対前年同月	当月	前年同月	対前年同月	
R05年8月	R04年8月	増 減	R05年7月	R04年7月	増 減		
合計	2,264人	2,123人	141人	2,236人	2,170人	66人	28人
全体に対する割合	100%	100%		100%	100%		
～ 19歳	22人	24人	▲ 2人	15人	29人	▲ 14人	7人
	1.0%	1.1%	▲ 8.3%	0.7%	1.3%	▲ 48.3%	46.7%
20 ～ 29歳	351人	310人	41人	339人	314人	25人	12人
	15.5%	14.6%	13.2%	15.2%	14.5%	8.0%	3.5%
30 ～ 39歳	369人	322人	47人	356人	335人	21人	13人
	16.3%	15.2%	14.6%	15.9%	15.4%	6.3%	3.7%
40 ～ 49歳	411人	412人	▲ 1人	408人	413人	▲ 5人	3人
	18.2%	19.4%	▲ 0.2%	18.2%	19.0%	▲ 1.2%	0.7%
50 ～ 59歳	514人	492人	22人	515人	481人	34人	▲ 1人
	22.7%	23.2%	4.5%	23.0%	22.2%	7.1%	▲ 0.2%
60歳 ～	597人	563人	34人	603人	598人	5人	▲ 6人
	26.4%	26.5%	6.0%	27.0%	27.6%	0.8%	▲ 1.0%

(紹介月報(様式7号))

## 管内の雇用保険業務取扱状況 令和5年8月分

	計	男	女
適用事業所数	3,099	-	-
被保険者数	37,010	23,714	13,296
資格取得者数	436	292	144
資格喪失者数	496	333	163
受給資格決定件数	155	83	72
受給者実人員	501	255	246
支給金額(千円)	72,629	39,674	32,955
再就職手当支給人員	39	29	10
再就職手当支給金額(千円)	19,611	16,176	3,435



マスクットキャラクター  
「ワークス」

※支給金額は千円未満を切り捨てています。  
このため本月計とは一致しないことがあります。

# 福島県最低賃金が 改正されました。

令和5年10月1日から


## 時間額900円

(現在の最低賃金額858円から42円引き上げ)

この最低賃金額は、年齢に関係なく、常用・  
臨時・パート・アルバイトなどの名称にかかわ  
らず、福島県内のすべての労働者に適用さ  
れます。

- 厚生労働省ホームページアドレス <https://www.mhlw.go.jp/>
- 最低賃金に関する特設サイト <https://pc.saiteichingin.info/>

最低賃金に対するお問い合わせは、福島労働局賃金室(Tel024-536-4604)  
又は最寄りの労働基準監督署へ

 厚生労働省・福島労働局・ハローワーク