

IV 就職状況



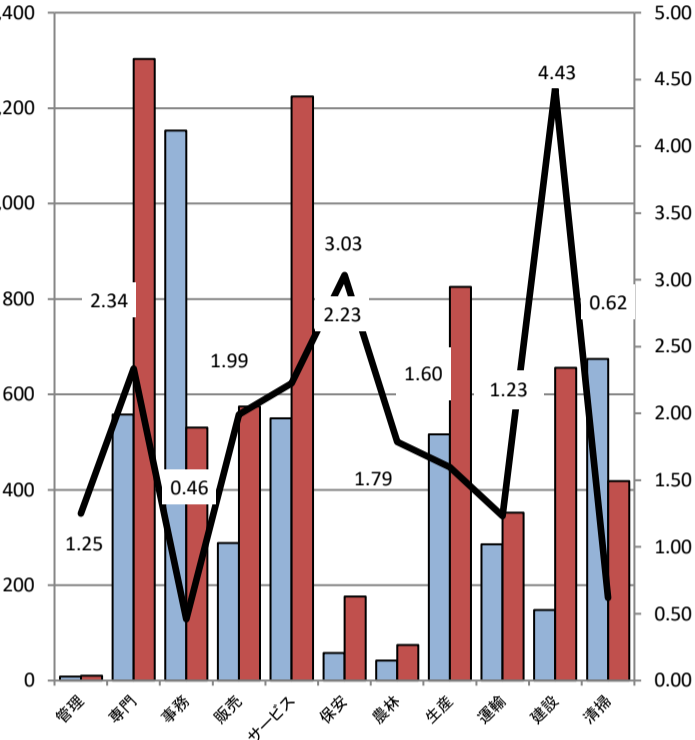
項目	H28年度 月平均	H28年度 月平均	H30年度 月平均	H31・R元年度 月平均	R2年度 月平均	R3年度 月平均	R4年度 月平均	今月	前月	前年同月	対前月比	対前年 同月比
就職件数	580	575	539	519	438	441	439	349	400	407	▲12.8	▲14.3
就職率(新規求職ベース)	39.1	38.8	38.2	36.8	33.1	33.6	33.1	29.3	33.3	32.6	▲4.0	▲3.3

● 職業別就職状況 (常用フルタイムおよび常用パートタイム) * 【旧】厚生労働省編職業分!

項目	新規求職 申込件数	有効求職 者数	新規求職 人数	新規求職 率	有効求職 人数	有効求職 率	就職 件数
A 管理的職業	2	8	3	1.50	10	1.25	1
B 専門的・技術的職業	118	558	484	4.10	1,303	2.34	42
C 事務的職業	227	1,153	212	0.93	530	0.46	67
D 販売的職業	58	288	217	3.74	574	1.99	13
E サービスの職業	127	550	473	3.72	1,224	2.23	72
F 保安の職業	13	58	45	3.46	176	3.03	4
G 農林漁業の職業	14	42	23	1.64	75	1.79	8
H 生産工程の職業	128	516	243	1.90	825	1.60	58
I 輸送・機械運転の職業	82	286	137	1.67	352	1.23	17
J 建設・採掘の職業	37	148	298	8.05	656	4.43	8
K 運搬・清掃・包装等の職業	117	674	155	1.32	418	0.62	36
IT関連職業合計	15	104	45	3.00	209	2.01	6
福祉関連職業合計	100	380	462	4.62	1,129	2.97	49
うち介護関係	50	203	311	6.22	770	3.79	33
分類不能	262	1,263	0	0.00	0	0.00	0
職業別計	1,185	5,544	2,290	1.93	6,143	1.11	326

* 新規求職申込件数及び有効求職者数は、ハローワーク利用者のみ登録による件数を計上。
【常用】とは、雇用契約において雇用期間の定めがないか又は4か月以上の雇用期間の定められているものです。

○ 求人・求職バランスシート



V 雇用保険業務取扱状況

項目	H30年度	H31・R元年度	R2年度	R3年度	今月	前月	前年同月	対前月比	対前年 同月比
適用									
適用事業所数(年度は3月末現在)	6,699	6,673	6,695	6,671	6,638	6,633	6,673	0.1	▲0.5
被保険者数(年度は3月末現在)	96,729	97,534	97,487	97,633	96,060	96,109	97,172	▲0.1	▲1.1
資格取得者数(年度は月平均)	1,633	1,596	1,374	1,376	1,126	1,197	1,128	▲5.9	▲0.2
資格喪失者数(年度は月平均)	1,518	1,526	1,383	1,408	1,175	1,325	1,326	▲11.3	▲11.4
うち事業主都合離職者(年度は月平均)	92	94	87	77	59	56	52	5.4	13.5
離職票交付枚数(年度は月平均)	874	831	820	842	710	780	761	▲9.0	▲6.7
給付									
受給資格決定件数(年度は月平均)	326	336	368	330	291	306	292	▲4.9	▲0.3
初回受給者数(年度は月平均)	254	288	312	283	333	313	310	6.4	7.4
受給者実人員(年度は月平均)	1,074	1,179	1,312	1,214	1,326	1,258	1,369	5.4	▲3.1
再就職手当支給人員(年度は月平均)	111	110	93	102	112	132	109	▲15.2	2.8

ミニお知らせ

福島県最低賃金が令和5年10月1日から変わりました

時間額 900円

(42円引き上げ)

福島県最低賃金は、常用、臨時、パートタイマー、アルバイト等の名称にかかわらず福島県内の全ての労働者に適用され、使用者は、その金額以上を支払わなければなりません。最低賃金には、次の賃金は算入されません。
* 精皆勤、通勤、家族手当
* 時間外、休日の割増賃金及び深夜手当
* 臨時に支払われる賃金1か月を超える期間ごとに支払われる賃金

詳しくは、福島労働局労働基準部賃金室(電話024-536-4604)又は各労働基準監督署へお問い合わせ下さい。



ハロナビ Hellowork Navigation

令和5年10月号

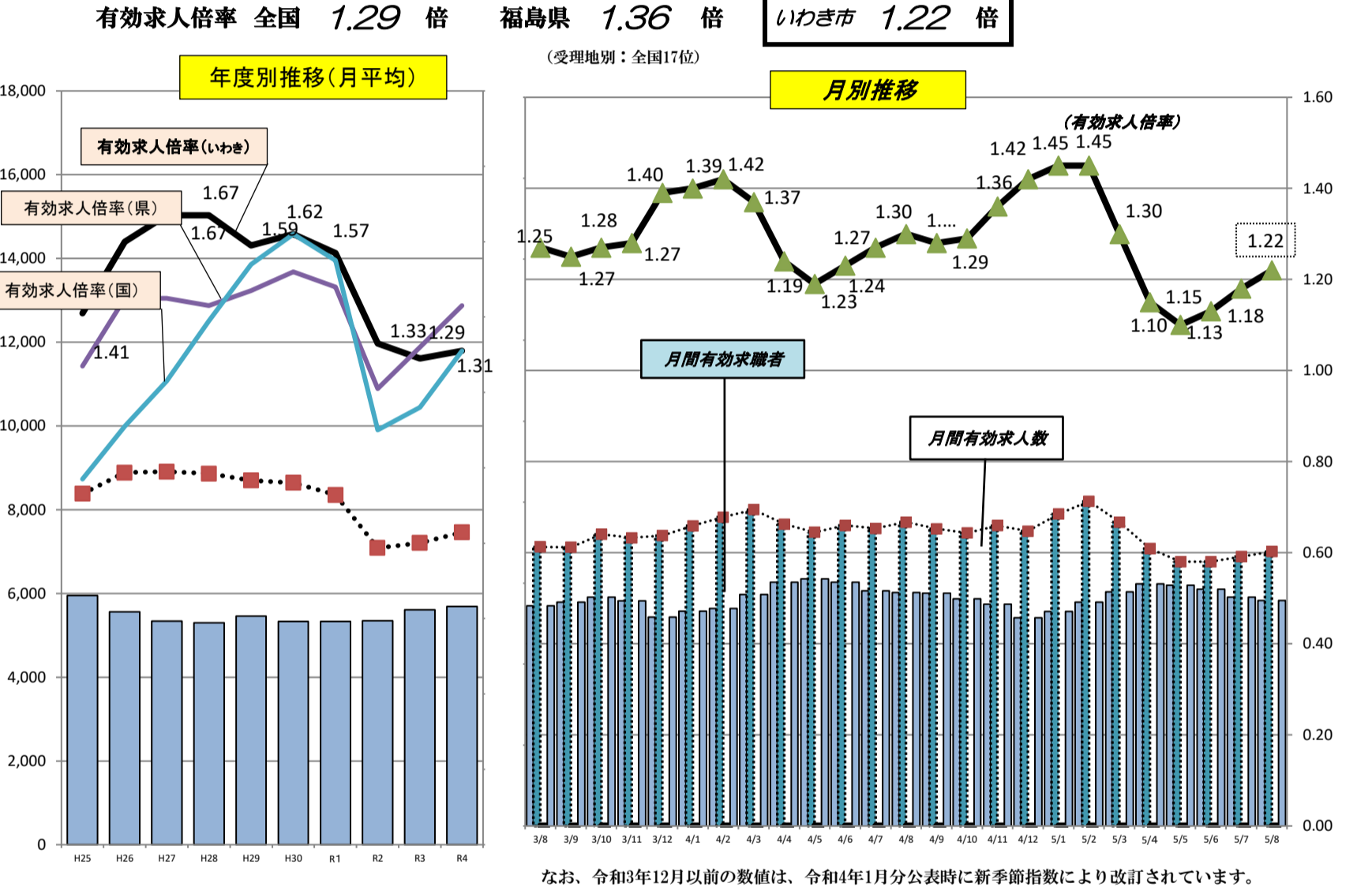
いわき観光情報ナビゲーター
7ラおじさん
Hula-Ojisan
@いわき市
厚生労働省



- ハローワークいわき
〒970-8026 いわき市平字堂根町4-11いわき地方合同庁舎1F
0246-23-1421
- ハローワーク小名浜
〒971-8111 いわき市小名浜大原字六反田65-3 0246-54-6666
- ハローワーク勿来
〒974-8212 いわき市東田町1-28-3 0246-63-3171

I 管内の雇用失業情勢

○ 求人数及び求職者数と有効求人倍率の動き(学卒を除きパートを含む)



○ 新規求職申込件数	1,193 人	前月比 ▲0.7 %	9 人 減少	前年同月比 ▲4.4 %	55 人 減少
○ 月間有効求職者数	5,570 人	前月比 ▲1.5 %	82 人 減少	前年同月比 ▲3.3 %	193 人 減少
○ 新規求職人数	2,543 人	前月比 3.8 %	94 人 増加	前年同月比 4.5 %	110 人 増加
○ 月間有効求人数	6,780 人	前月比 1.9 %	124 人 増加	前年同月比 ▲9.6 %	724 人 減少
○ 新規求人倍率	2.13 倍	前月比 0.09 ポイント	上昇	前年同月比 0.18 ポイント	上昇
○ 月間有効求人倍率	1.22 倍	前月比 0.04 ポイント	上昇	前年同月比 ▲0.08 ポイント	下降

※ 月間有効求人倍率 → 月間有効求人数 ÷ 月間有効求職者数
※ 月間有効求人数 → 前月から繰り越された有効求人数 + 当月の新規求人数
※ 月間有効求職者数 → 前月から繰り越された有効求職者数 + 当月の新規求職者申込件数

*9月内容より新規求職申込件数及び月間有効求職者数は、ハローワーク利用者及びオンライン登録による件数を計上しております。

