

雇用のうごき

令和5年10月号
(8月内容)

ハローワーク 福島

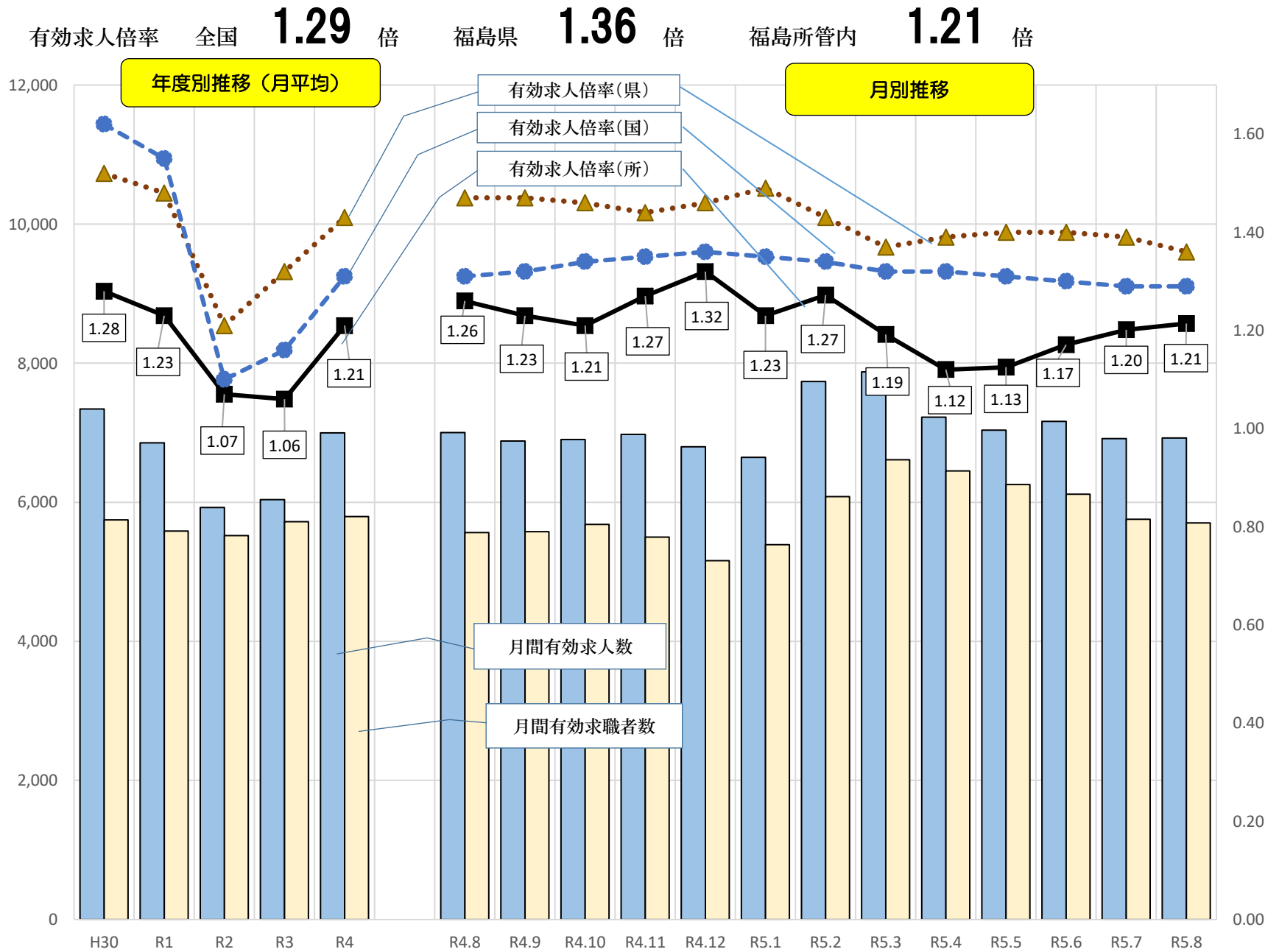
〒960-8589

福島市狐塚 17-40

TEL 024-534-4121

I 管内の雇用失業情勢

○ 求人数及び求職者数と有効求人倍率の動き(学卒を除きパートを含む)



* 福島県、全国の有効求人倍率は季節調整値です。なお、令和4年12月以前の数値は、令和5年1月分公表時に新季節指数により改訂されています。

○ 新規求職者数	1,297 人	前月比	5.7 % (70 人)	前年同月比	4.2 % (52 人)
○ 月間有効求職者数	5,702 人	前月比	▲ 0.9 % (▲ 53 人)	前年同月比	2.5 % (137 人)
○ 新規求人数	2,639 人	前月比	17.7 % (396 人)	前年同月比	9.8 % (235 人)
○ 月間有効求人数	6,923 人	前月比	0.1 % (9 人)	前年同月比	▲ 1.2 % (▲ 81 人)
○ 月間有効求人倍率	1.21 倍	前月比	0.01 ポイント 上昇	前年同月比	0.05 ポイント 下降

* 月間有効求人倍率 → 月間有効求人数 ÷ 月間有効求職者数
 * 月間有効求人数 → 前月から繰り越された有効求人数 + 当月の新規求人数
 * 月間有効求職者数 → 前月から繰り越された有効求職者数 + 当月の新規求職者申込件数

Ⅱ 求職・求人の動向

(1) 求職

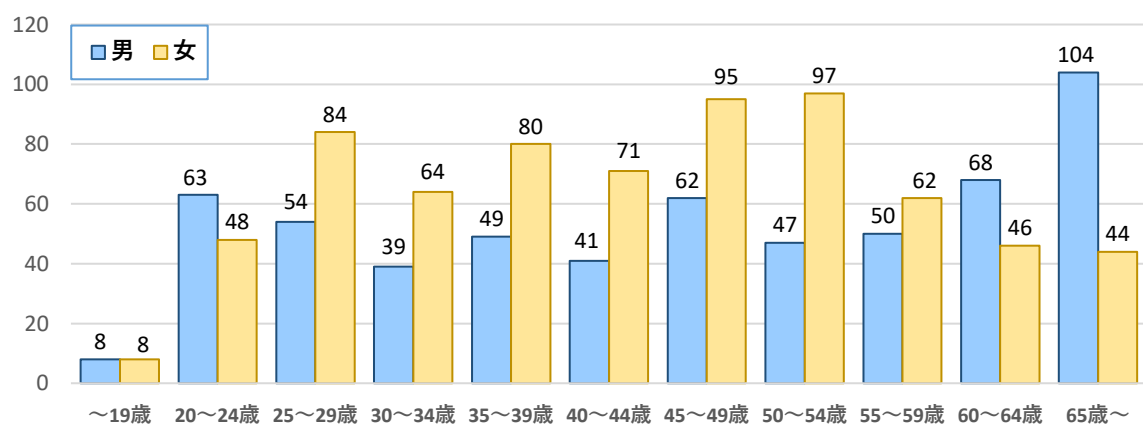
新規求職申込件数は、前年同月比4.2%(52人)増加、月間有効求職者は2.5%(137人)増加となった。月間有効求職者のうち正社員希望者が70.9%となり、前年同月比を0.3ポイント上回った。

○ 求職動向

求職動向		今月			前月			前年同月			対前月比			対前年同月比		
		計	男	女	計	男	女	計	男	女	計	男	女	計	男	女
新規求職申込件数	フルタイム	948	489	456	910	453	455	917	483	431	4.2	7.9	0.2	3.4	1.2	5.8
	パートタイム	349	99	248	317	101	214	328	84	244	10.1	▲ 2.0	15.9	6.4	17.9	1.6
	計	1,297	588	704	1,227	554	669	1,245	567	675	5.7	6.1	5.2	4.2	3.7	4.3
月間有効求職者数	フルタイム	4,058	2,116	1,930	4,050	2,099	1,936	3,942	2,101	1,834	0.2	0.8	▲ 0.3	2.9	0.7	5.2
	パートタイム	1,644	516	1,124	1,705	538	1,164	1,623	472	1,147	▲ 3.6	▲ 4.1	▲ 3.4	1.3	9.3	▲ 2.0
	計	5,702	2,632	3,054	5,755	2,637	3,100	5,565	2,573	2,981	▲ 0.9	▲ 0.2	▲ 1.5	2.5	2.3	2.4

(注) 男女別を記載しないで求職登録可能なため男女計が一致しない場合があります。

○ 新規常用求職者の状態



○ 新規常用求職者の状態

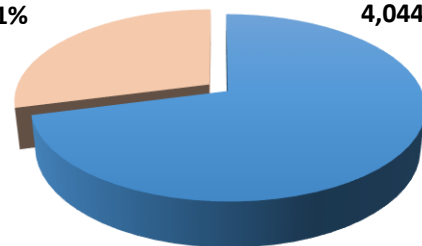
項目	計	男	女	
新規求職者数	1,289	585	699	
就業・不就業の状態	1. 在職者数	435	192	242
	2. 離職者数	745	345	397
	定年等	23	14	9
	事業主都合	196	91	105
	自己都合	509	234	273
3. 無業者等	109	48	60	

○ 正社員希望の動向

正社員希望動向	今月	前月	前年同月	対前月比	対前年同月比
正社員希望者構成割合(%)	70.9	70.1	70.6	0.8	0.3
正社員希望求職者数	4,044	4,036	3,927	0.2	3.0
月間有効求職者数	5,702	5,755	5,565	▲ 0.9	2.5

● 正社員希望者割合

正社員以外 1,658 29.1%
正社員 4,044 70.9%



(2) 求人

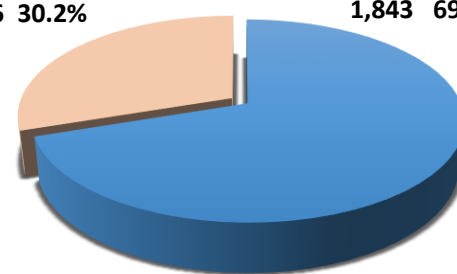
新規求人数は前年同月比9.8%(235人)の増加となり、月間有効求人数は1.2%(81人)の減少となった。

○ 求人の動向(フル・パート)

求人動向		今月	前月	前年同月	対前月比	対前年同月比
新規求人数	フルタイム	1,843	1,618	1,657	13.9	11.2
	パートタイム	796	625	747	27.4	6.6
	計	2,639	2,243	2,404	17.7	9.8
月間有効求人数	フルタイム	4,859	4,655	4,945	4.4	▲ 1.7
	パートタイム	2,064	2,259	2,059	▲ 8.6	0.2
	計	6,923	6,914	7,004	0.1	▲ 1.2

● フルタイム・パート求人割合(新規求人)

パート 796 30.2%
フルタイム 1,843 69.8%

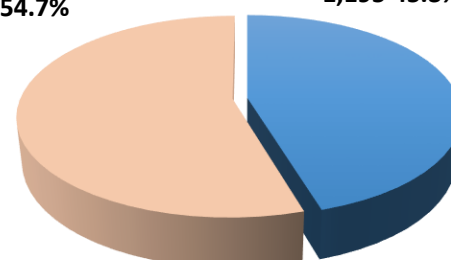


○ 正社員求人の動向

正社員求人	今月	前月	前年同月	対前月比	対前年同月比
正社員新規求人数	1,195	1,101	984	8.5	21.4
正社員有効求人数	3,439	3,358	3,410	2.4	0.9

● 正社員求人割合(新規求人)

正社員以外 1,444 54.7%
正社員 1,195 45.3%



※【求人倍率】とは、求職者に対する求人数の割合です。

※【正社員】とは、常用的フルタイム勤務で、勤め先で正社員・正職員などと呼称される正規労働者です。

※【常用】とは、雇用契約において雇用期間の定めがないか又は4ヶ月以上の雇用期間が定められているものです。

※【パート】とは、1週間の所定労働時間が同一の事業所に雇用されている通常の労働者の1週間の所定労働時間に比して短い者です。

○ 産業別新規求人受理状況(フル・パート)

● 前年同月比で増加した業種

順位	業種名	増加数(人)	割合(%)
①	サービス業	84	17.9
②	生活関連サービス・娯楽業	44	53.7
③	運輸・郵便業	39	36.8
④	製造業	27	10.3
⑤	学術研究、専門・技術サービス業	19	44.2

● 前年同月比で減少した業種

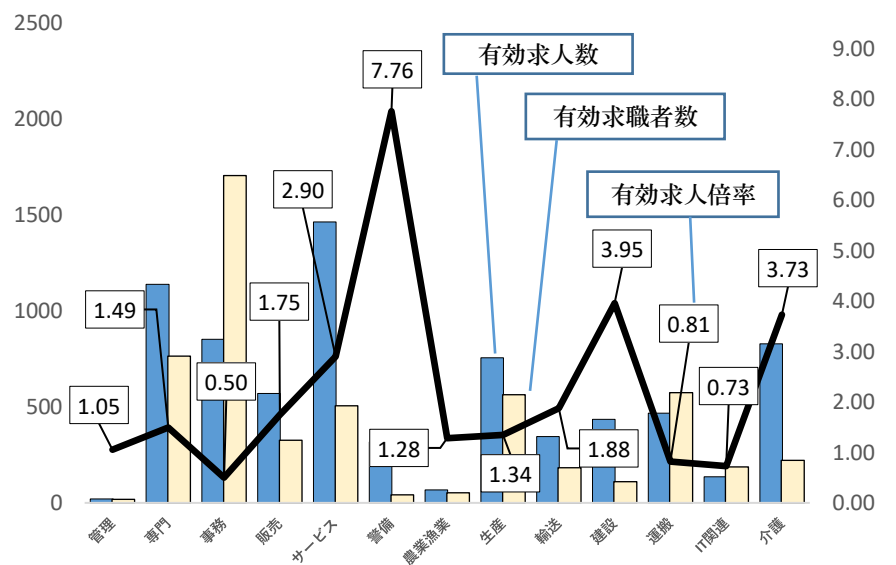
順位	業種名	減少数(人)	割合(%)
①	公務・その他	▲ 53	▲ 39.0
②	情報通信業	▲ 8	▲ 57.1
③	宿泊・飲食サービス業	▲ 6	▲ 6.1
③	医療・福祉	▲ 6	▲ 1.2
⑤	卸・小売業	▲ 3	▲ 0.9

産業別	今月	前月	前年同月	対前月比	対前年同月比
農林漁業(01～04)	25	16	19	56.3	31.6
建設業(06～08)	231	242	230	▲ 4.5	0.4
製造業(09～32)	290	205	263	41.5	10.3
09 食料品	61	49	58	24.5	5.2
24 金属製品	15	9	8	66.7	87.5
28 電子部品・デバイス・電子回路	20	3	20	566.7	0.0
29 電気機械	48	24	75	100.0	▲ 36.0
30 情報通信機械	5	2	8	150.0	▲ 37.5
31 輸送用機械器具	33	7	18	371.4	83.3
情報通信業(37～41)	6	2	14	200.0	▲ 57.1
運輸・郵便業	145	89	106	62.9	36.8
卸・小売業(50～61)	338	248	341	36.3	▲ 0.9
56～61 小売業	256	214	284	19.6	▲ 9.9
金融業・保険業(62～67)	35	38	34	▲ 7.9	2.9
不動産、物品賃貸業(68～70)	27	23	14	17.4	92.9
学術研究、専門・技術サービス業(71～74)	62	31	43	100.0	44.2
宿泊・飲食サービス業(75～77)	93	85	99	9.4	▲ 6.1
75 宿泊業	38	62	53	▲ 38.7	▲ 28.3
76 飲食店	55	22	46	150.0	19.6
生活関連サービス、娯楽業(78～80)	126	90	82	40.0	53.7
教育・学習支援(81～82)	100	54	29	85.2	244.8
医療・福祉(83～85)	495	517	501	▲ 4.3	▲ 1.2
複合サービス業(86～87)	22	15	16	46.7	37.5
サービス業(88～96)	554	542	470	2.2	17.9
91 職業紹介・労働者派遣業	61	67	42	▲ 9.0	45.2
公務・その他(97～99)	83	41	136	102.4	▲ 39.0
産業計	2,639	2,243	2,404	17.7	9.8

○ 職業別求人・求職状況(常用フル・常用パート)

職業別	新規求職者	有効求職者	新規求人数	有効求人数	新規求人倍率	有効求人倍率
管理的職業	1	19	7	20	7.00	1.05
専門的職業・技術的職業	162	765	412	1140	2.54	1.49
事務的職業	376	1705	411	853	1.09	0.50
販売・営業的職業	72	327	237	571	3.29	1.75
サービスの職業	145	506	444	1465	3.06	2.90
警備・保安の職業	16	41	121	318	7.56	7.76
農業漁業の職業	7	53	29	68	4.14	1.28
生産工程の職業	118	563	273	757	2.31	1.34
輸送・機械運転の職業	58	184	130	345	2.24	1.88
建設・採掘の職業	29	110	167	435	5.76	3.95
運搬・清掃・包装等の職業	120	575	201	468	1.68	0.81
IT関連職業合計	28	188	61	137	2.18	0.73
福祉関連職業合計	102	411	358	1173	3.51	2.85
うち介護関係	62	222	236	828	3.81	3.73
分類不能	185	820	0	0	0.00	0.00
職業別計	1,289	5,668	2,432	6,440	1.89	1.14

● 求人・求職バランスシート



Ⅲ 求人倍率

求人倍率	今月	前月	前年同月	対前月比	対前年同月比
新規求人倍率	2.03	1.83	1.93	0.20	0.10
有効求人倍率(所)	1.21	1.20	1.26	0.01	▲ 0.05
有効求人倍率(県)	1.36	1.39	1.47	▲ 0.03	▲ 0.11
有効求人倍率(全国)	1.29	1.29	1.31	0.00	▲ 0.02

Ⅳ 就職状況

就職状況	今月	前月	前年同月	対前月比	対前年同月比
就職件数	348	341	364	2.1	▲ 4.4
就職率	26.8	27.8	29.2	▲ 1.0P	▲ 2.4P

* 就職率は、新規求職者数をベースに算出しています。

Ⅴ 雇用保険業務取扱状況

雇用保険業務	今月	前月	前年同月	対前年同月比
適用事業所数(月末日現在)	6,592	6,593	6,584	0.1
被保険者数	114,042	114,292	115,143	▲ 1.0
資格取得者数	1,063	1,421	1,077	▲ 1.3
資格喪失者数	1,193	1,367	1,232	▲ 3.2
うち事業主都合離職者	85	60	38	123.7
離職票交付枚数	777	873	767	1.3
給付				
受給資格決定件数	283	324	284	▲ 0.4
初回受給者数	337	338	343	▲ 1.7
基本手当受給者実人員	1,395	1,328	1,480	▲ 5.7
基本手当基本分給付総額(千円)	192,508	160,384	196,610	▲ 2.1

福島県最低賃金が 令和5年10月1日から変わります。

時間額 **900 円**

福島県最低賃金は、常用、臨時、パートタイマー、アルバイト等の名称にかかわらず福島県内の全ての労働者に適用され、使用者は、その金額以上を支払わなければなりません。

最低賃金には、次の賃金は算入されません。

- * 精皆勤、通勤、家族手当
- * 時間外、休日の割増賃金及び深夜手当
- * 臨時に支払われる賃金、1か月を超える期間ごとに支払われる賃金

詳しくは、
福島労働局労働基準部賃金室
(電話024-536-4604) 又は
各労働基準監督署へお問い合わせ下さい。

10月
は「中退共」
加入促進強化
月間です！

中退共 職金共済制度

中退共制度は中小企業に向けた国の退職金制度です。



有利

掛金は全額非課税
手数料なし

カンタン管理

社外積立型だから
手間いらず

退職金制度を
考えませんか!?

安心・確実

掛金の一部を
国が助成

パートさんや家族従業員も加入できます。



ちゅうたくん きょう子ちゃん

ホームページで動画配信中!

「中小企業の強い味方! 中退共制度」



独立行政法人勤労者退職金共済機構
中小企業退職金共済事業本部

〒170-8055 東京都豊島区東池袋1-24-1 TEL. 03-6907-1234 FAX. 03-5955-8211

10月
は「中退共」
加入促進強化
月間です！