

# Front Line

Front Line (フロントライン) とは「最前線」という意味です。相双地区は東日本大震災・原発事故の被災地であり、日本の雇用の最前線であることから、その状況をわかりやすく伝える情報誌として、このような名称としました。

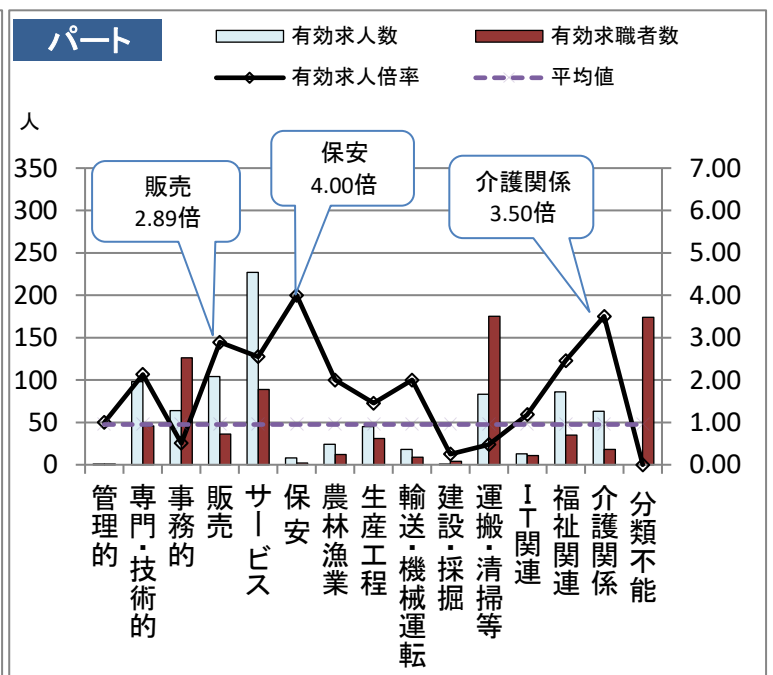
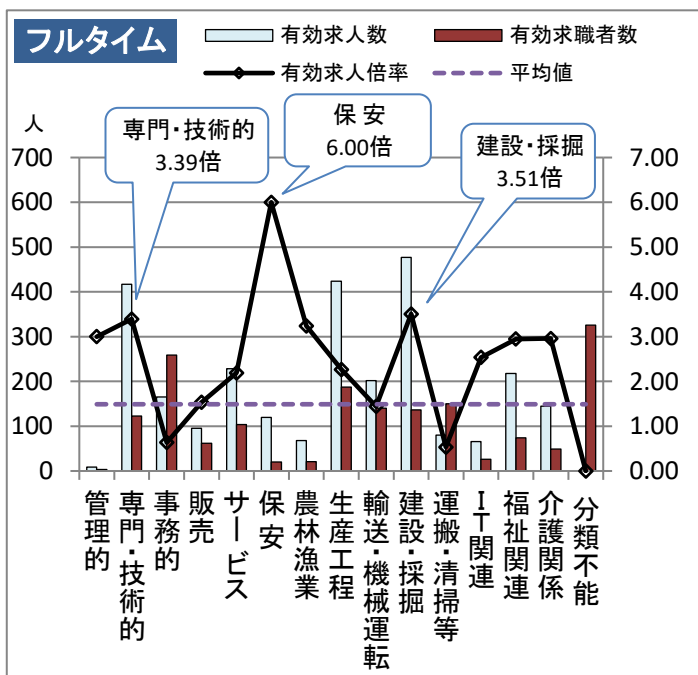
## ハローワークは正社員の雇用を推進しています

「人材確保のしやすさ」と「定着の良さ」は正社員雇用を推進している企業が期待し、実感している大きなメリットです。人材基盤の強化を図るためにも、正社員雇用をご検討ください。

### <最新の雇用失業情勢データ> 令和5年7月分

有効求人倍率 相双地区 1.38倍 (前月比 +0.03 ポイント)

(新規求人倍率 相双地区 2.15倍 (前月比 -0.03 ポイント))

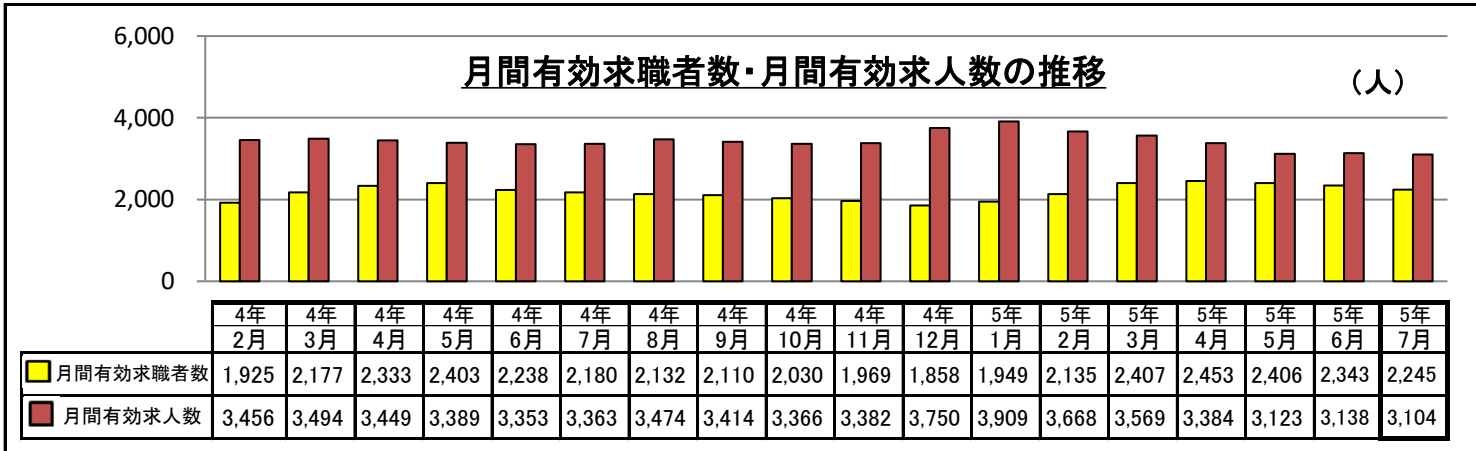
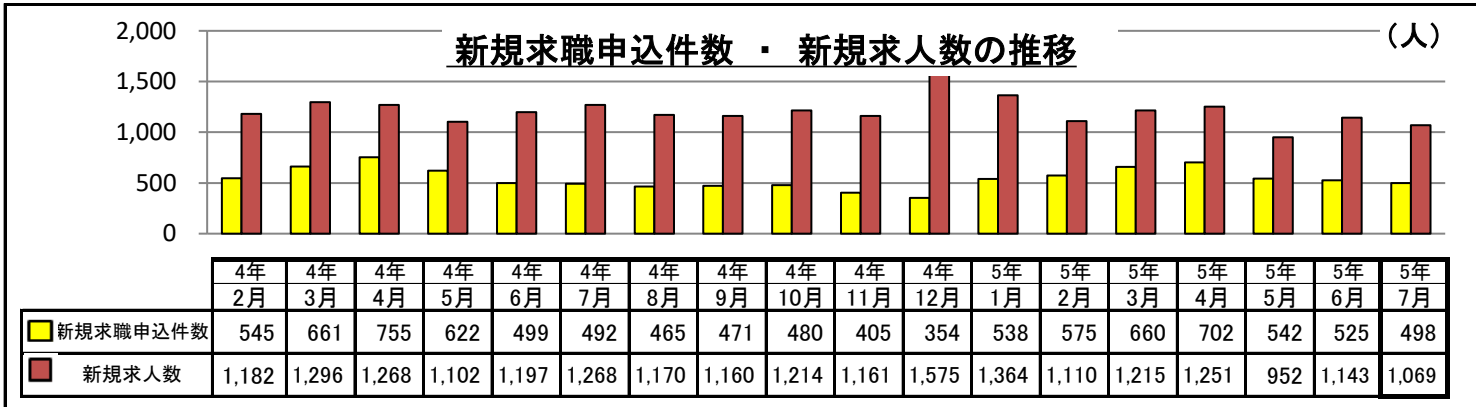


### 職業別賃金情報 及び 職業別バランスシート (臨時求人を除く)

職業	フルタイム		パートタイム		有効求人人数		有効求職者数		有効求人倍率	
	新規求人 平均賃金 【千円】	新規求職 希望賃金 【千円】	新規求人 平均賃金 【十円】	新規求職 希望賃金 【十円】	フルタイム 【人】	パートタイム 【人】	フルタイム 【人】	パートタイム 【人】	フルタイム	パートタイム
職業計	232	214	107	93	2,285	673	1,531	705	1.49	0.95
A 管理的	214	0	0	0	9	1	3	1	3.00	1.00
B 専門・技術的	268	237	138	95	417	98	123	46	3.39	2.13
建築・土木技術者	285	304	0	0	144	6	20	1	7.20	6.00
看護師等	240	217	138	93	68	21	21	15	3.24	1.40
C 事務的	200	189	103	93	165	64	259	126	0.64	0.51
D 販売	239	183	92	90	95	104	62	36	1.53	2.89
商品販売	210	160	92	90	37	100	37	35	1.00	2.86
営業	250	210	0	0	58	1	24	1	2.42	1.00
E サービス	204	189	106	93	228	227	104	89	2.19	2.55
飲食物調理	249	208	95	90	29	46	31	34	0.94	1.35
接客・給仕	226	170	108	94	26	73	23	22	1.13	3.32
F 保安	207	200	0	0	120	8	20	2	6.00	4.00
G 農林漁業	234	160	96	88	68	24	21	12	3.24	2.00
H 生産工程	209	200	99	91	424	45	187	31	2.27	1.45
I 輸送・機械運転	248	239	109	110	202	18	140	9	1.44	2.00
自動車運転等	242	246	109	110	111	16	88	6	1.26	2.67
建設機械運転等	261	232	0	0	83	2	43	3	1.93	0.67
J 建設・採掘	254	236	0	100	477	1	136	4	3.51	0.25
K 運搬・清掃・包装等 (IT関連)	209	188	96	90	80	83	150	175	0.53	0.47
(福祉関連)	201	209	113	97	66	13	26	11	2.54	1.18
(うち介護関係)	203	187	129	95	218	86	74	35	2.95	2.46
分類不能	188	181	124	95	145	63	49	18	2.96	3.50
分類不能	0	240	0	93	0	0	326	174	0.00	0.00

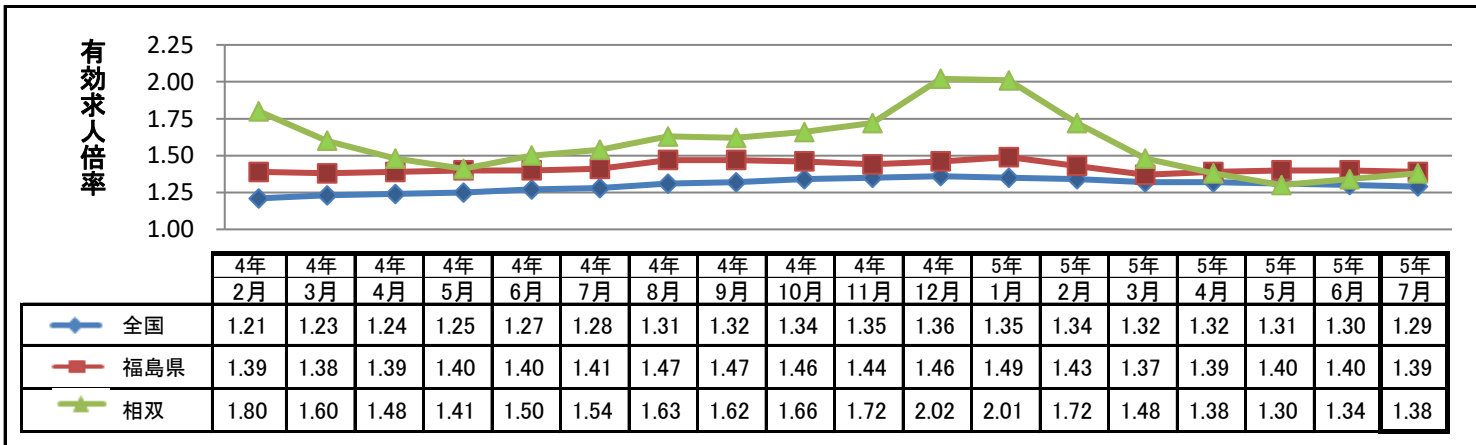
ハローワークインターネットサービスの機能拡充に伴い、令和3年9月以降の数値には、ハローワークに来所せず、オンライン上で求職登録した求職者数や、求職者がハローワークインターネットサービスの求人に直接応募した就職件数等が含まれている。

## 管内の求人・求職者数の推移



職業紹介状況報告(様式1号)より集計

## 全国・福島県・相双の有効求人倍率の推移



### ＜最新の雇用失業情勢データ＞

令和 5 年 7 月分

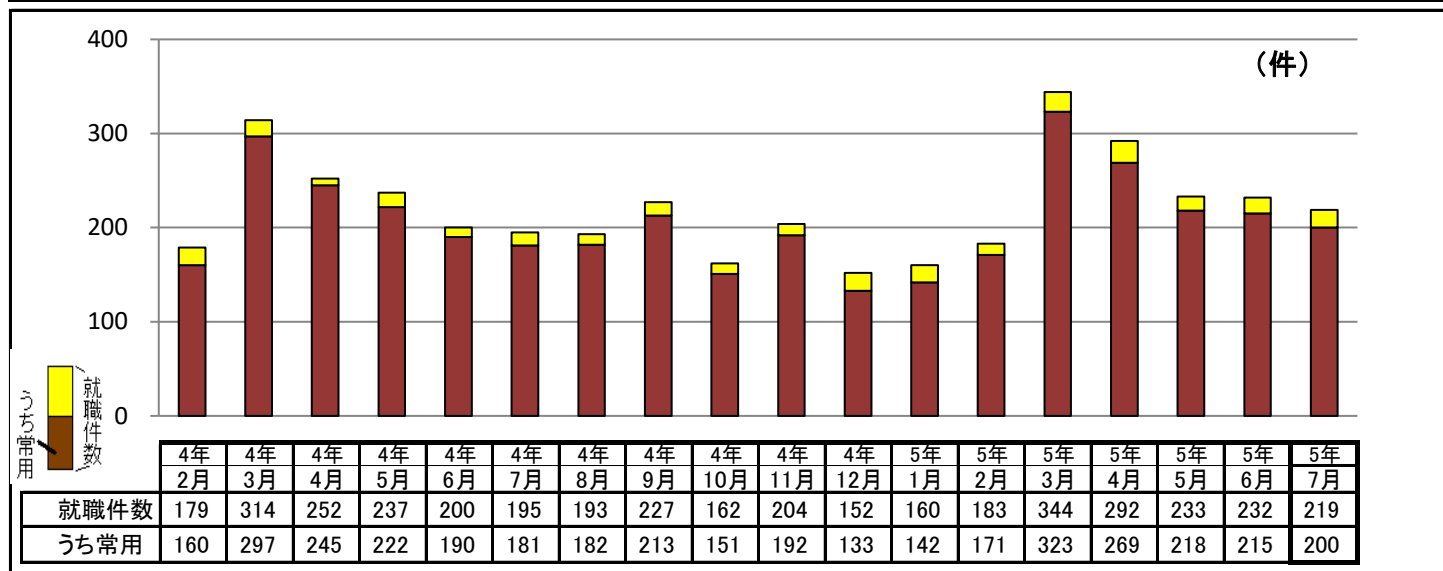
<b>有効求人倍率</b>	<b>相双地区</b>	<b>1.38 倍</b>	(前月比 <b>+0.03</b> ポイント)
	<b>全国</b>	<b>1.29 倍</b>	(前月比 <b>-0.01</b> ポイント)
	<b>福島県</b>	<b>1.39 倍</b>	(前月比 <b>-0.01</b> ポイント)

(注) 全国及び福島県の月間有効求人倍率は季節調整値、相双は原数値となる。(福島労働局公表) 季節調整値は毎年1回(1月データ公表時)、過去にさかのぼって見直しが行われる。

<b>完全失業率</b>	<b>全国</b>	<b>2.7 %</b>	(前月比 <b>+0.2</b> ポイント)
<b>完全失業者数</b>	<b>全国</b>	<b>183 万人</b>	(前月比 <b>+4</b> 万人)

完全失業率・完全失業者数は季節調整値となる。出典は総務省統計局「労働力調査」

### 管内の月別就職件数の推移



### 年代別有効求職者 分布状況

年齢	有効 常用求職者数 (パートを含む 常用のみ)						
	当月			前月			対前月比
	当月 R05年7月	前年同月 R04年7月	対前年同月 増 減	当月 R05年6月	前年同月 R04年6月	対前年同月 増 減	
合計	2,236人	2,170人	66人	2,335人	2,227人	108人	▲ 99人
全体に対する割合	100%	100%		100%	100%		
～ 19歳	15人 0.7%	29人 1.3%	▲ 14人 ▲ 48.3%	15人 0.6%	33人 1.5%	▲ 18人 ▲ 54.5%	0人 0.0%
20 ～ 29歳	339人 15.2%	314人 14.5%	25人 8.0%	336人 14.4%	319人 14.3%	17人 5.3%	3人 0.9%
30 ～ 39歳	356人 15.9%	335人 15.4%	21人 6.3%	357人 15.3%	342人 15.4%	15人 4.4%	▲ 1人 ▲ 0.3%
40 ～ 49歳	408人 18.2%	413人 19.0%	▲ 5人 ▲ 1.2%	426人 18.2%	399人 17.9%	27人 6.8%	▲ 18人 ▲ 4.2%
50 ～ 59歳	515人 23.0%	481人 22.2%	34人 7.1%	534人 22.9%	477人 21.4%	57人 11.9%	▲ 19人 ▲ 3.6%
60歳 ～	603人 27.0%	598人 27.6%	5人 0.8%	667人 28.6%	657人 29.5%	10人 1.5%	▲ 64人 ▲ 9.6%

(紹介月報(様式7号))

### 管内の雇用保険業務取扱状況 令和5年7月分

	計	男	女
適用事業所数	3,090	-	-
被保険者数	37,064	23,750	13,314
資格取得者数	589	412	177
資格喪失者数	594	425	169
受給資格決定件数	116	61	55
受給者実人員	479	239	240
支給金額(千円)	59,897	32,936	26,960
再就職手当支給人員	58	34	24
再就職手当支給金額(千円)	21,439	12,745	8,694



マスコットキャラクター  
「ワークス」

※支給金額は千円未満を切り捨てています。  
このため本月計とは一致しないことがあります。

# 若者の採用・育成に積極的で 雇用管理の優良な中小企業を応援します！

若者の採用・育成に積極的で、若者の雇用管理の状況などが優良な中小企業（常時雇用する労働者が300人以下の事業主）を、若者雇用促進法に基づき厚生労働大臣が「ユースエール認定企業」として認定しています。



認定した企業の情報発信を後押しすることなどで、企業が求める人材の円滑な採用を支援し、求職中の若者とのマッチング向上を図ります。

<認定マーク>

## Q 「ユースエール認定企業」として認定を受けると、どんなメリットがありますか？

**A** ユースエール認定企業になると、以下の支援を受けることができるようになり、企業のイメージアップや優秀な人材の確保などが期待されます。

1	ハローワークなどで重点的PRを実施	「わかものハローワーク」や「新卒応援ハローワーク」などの支援拠点で認定企業を積極的にPRすることで、若者からの応募増が期待できます。また、厚生労働省が運営する、若者の採用・育成に積極的な企業などに関するポータルサイト「若者雇用促進総合サイト」などにも認定企業として企業情報を掲載しますので、貴社の魅力を広くアピールすることができます。
2	認定企業限定の就職面接会などへの参加が可能	各都道府県労働局・ハローワークが開催する就職面接会などについて積極的にご案内しますので、正社員就職を希望する若者などの求職者と接する機会が増え、より適した人材の採用を期待できます。
3	自社の商品、広告などに認定マークの使用が可能	認定企業は、ユースエール認定マーク（右）を、商品や広告などに付けることができます。認定マークを使用することにより、ユースエール認定を受けた優良企業であるということを対外的にアピールすることができます。
4	日本政策金融公庫による融資制度	株式会社日本政策金融公庫（中小企業事業）において実施している「働き方改革推進支援資金（企業活力強化貸付）」を利用する際、基準利率から－0.60%での融資を受けることができます。 ※ 基準利率は、令和5年3月1日現在（期間5年以内）で中小企業事業1.20%です。 ※ 貸付期間、担保の有無などに応じて異なる利率が適用されます。 ※ 働き方改革推進支援資金（企業活力強化貸付）の詳細は、以下のURLをご覧ください。 <a href="https://www.jfc.go.jp/n/finance/search/hatarakikata_m.html">https://www.jfc.go.jp/n/finance/search/hatarakikata_m.html</a>
5	公共調達における加点評価	公共調達のうち、価格以外の要素を評価する調達（総合評価落札方式・企画競争方式）を行う場合は、契約内容に応じて、ユースエール認定企業を加点評価するよう、国が定める「女性の活躍推進に向けた公共調達及び補助金の活用に関する取組指針」において示されています。 ※ 加点評価の詳細は、公共調達を行う行政機関によって定められています。



## Q 認定企業になるには、どうすればよいですか？

**A** 認定企業となるためには、各都道府県労働局へ申請が必要です。残業時間が20時間未満であること、有休消化率が高いこと、育児休業取得実績があること等の認定基準を満たす必要があります。詳細は、労働局またはハローワークへお問い合わせください。