

IV 就職状況



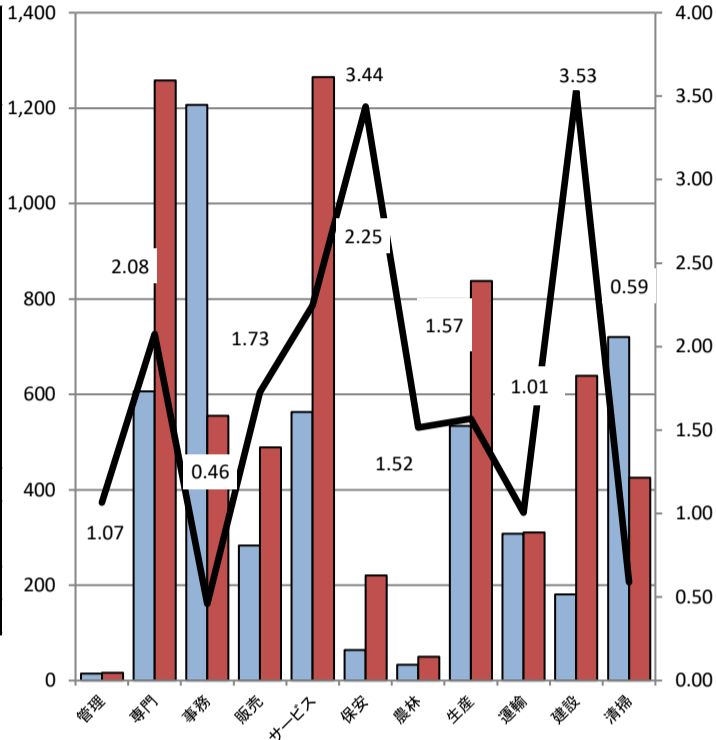
項目	H28年度 月平均	H28年度 月平均	H30年度 月平均	H31・R元年度 月平均	R2年度 月平均	R3年度 月平均	R4年度 月平均	今月	前月	前年同月	対前月比	対前年 同月比
就職件数	580	575	539	519	438	441	439	400	416	374	▲ 3.8	7.0
就職率(新規求職ベース)	39.1	38.8	38.2	36.8	33.1	33.6	33.1	33.3	32.8	31.2	0.5	2.1

● 職業別就職状況 (常用フルタイムおよび常用パートタイム) * 【旧】厚生労働省編職業分!

項目	新規求職 申込件数	有効求職者 数	新規求職 人数	新規求職 倍率	有効求職者 数	有効求職者 倍率	就職 件数
A 管理的職業	3	15	7	2.33	16	1.07	1
B 専門的・技術的職業	122	606	469	3.84	1,258	2.08	46
C 事務的職業	251	1,207	217	0.86	555	0.46	69
D 販売的職業	62	283	164	2.65	489	1.73	23
E サービスの職業	141	563	419	2.97	1,265	2.25	73
F 保安の職業	19	64	59	3.11	220	3.44	8
G 農林漁業の職業	6	33	21	3.50	50	1.52	4
H 生産工程の職業	120	534	313	2.61	838	1.57	71
I 輸送・機械運転の職業	64	308	109	1.70	310	1.01	37
J 建設・採掘の職業	40	181	198	4.95	639	3.53	12
K 運搬・清掃・包装等の職業	129	720	146	1.13	425	0.59	54
IT関連職業合計	18	120	121	6.72	193	1.61	6
福祉関連職業合計	100	379	391	3.91	1,079	2.85	38
うち介護関係	60	215	279	4.65	722	3.36	23
分類不能	303	1,307	0	0.00	0	0.00	0
職業別計	1,260	5,821	2,122	1.68	6,065	1.04	398

* 新規求職申込件数及び有効求職者数は、ハローワーク利用者のみ登録による件数を計上。
【常用】とは、雇用契約において雇用期間の定めがないか又は4か月以上の雇用期間の定められているものです。

○ 求人・求職バランスシート



V 雇用保険業務取扱状況

項目	H30年度	H31・R元年度	R2年度	R3年度	今月	前月	前年同月	対前月比	対前年 同月比
適用									
適用事業所数(年度は3月末現在)	6,699	6,673	6,695	6,671	6,633	6,624	6,674	0.1	▲ 0.6
被保険者数(年度は3月末現在)	96,729	97,534	97,487	97,633	96,109	96,230	97,349	▲ 0.1	▲ 1.3
資格取得者数(年度は月平均)	1,633	1,596	1,374	1,376	1,197	1,276	1,194	▲ 6.2	0.3
資格喪失者数(年度は月平均)	1,518	1,526	1,383	1,408	1,325	1,241	1,289	6.8	2.8
うち事業主都合離職者(年度は月平均)	92	94	87	77	56	98	99	▲ 42.9	▲ 43.4
離職票交付枚数(年度は月平均)	874	831	820	842	780	740	766	5.4	1.8
給付									
受給資格決定件数(年度は月平均)	326	336	368	330	306	347	301	▲ 11.8	1.7
初回受給者数(年度は月平均)	254	288	312	283	313	299	255	4.7	22.7
受給者実人員(年度は月平均)	1,074	1,179	1,312	1,214	1,258	1,228	1,256	2.4	0.2
再就職手当支給人員(年度は月平均)	111	110	93	102	132	146	109	▲ 9.6	21.1

ミニお知らせ

新しい働き方・休み方を実践するために
年次有給休暇を上手に活用しましょう。

● 年次有給休暇の計画的付与制度を導入しましょう。

「年次有給休暇の計画的付与制度」とは、年次有給休暇の付与日数のうち5日を除いた残りの日数について、労使協定を結べば、計画的に休暇取得日を割り振ることができる制度です。この制度の導入によって、休暇の取得の確実性が高まり、労働者にとっては予定していた活動が行いやすく、事業主にとっては計画的な業務運営に役立ちます。

まずは、下記の厚生労働省のサイトを検索下さい。詳しい導入方法等が掲載されています。

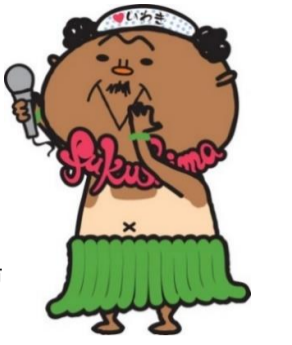
年次有給休暇取得促進特設サイト ⇒ 検索



ハロナビ Hellowork Navigation

令和5年9月号
(7月内容)

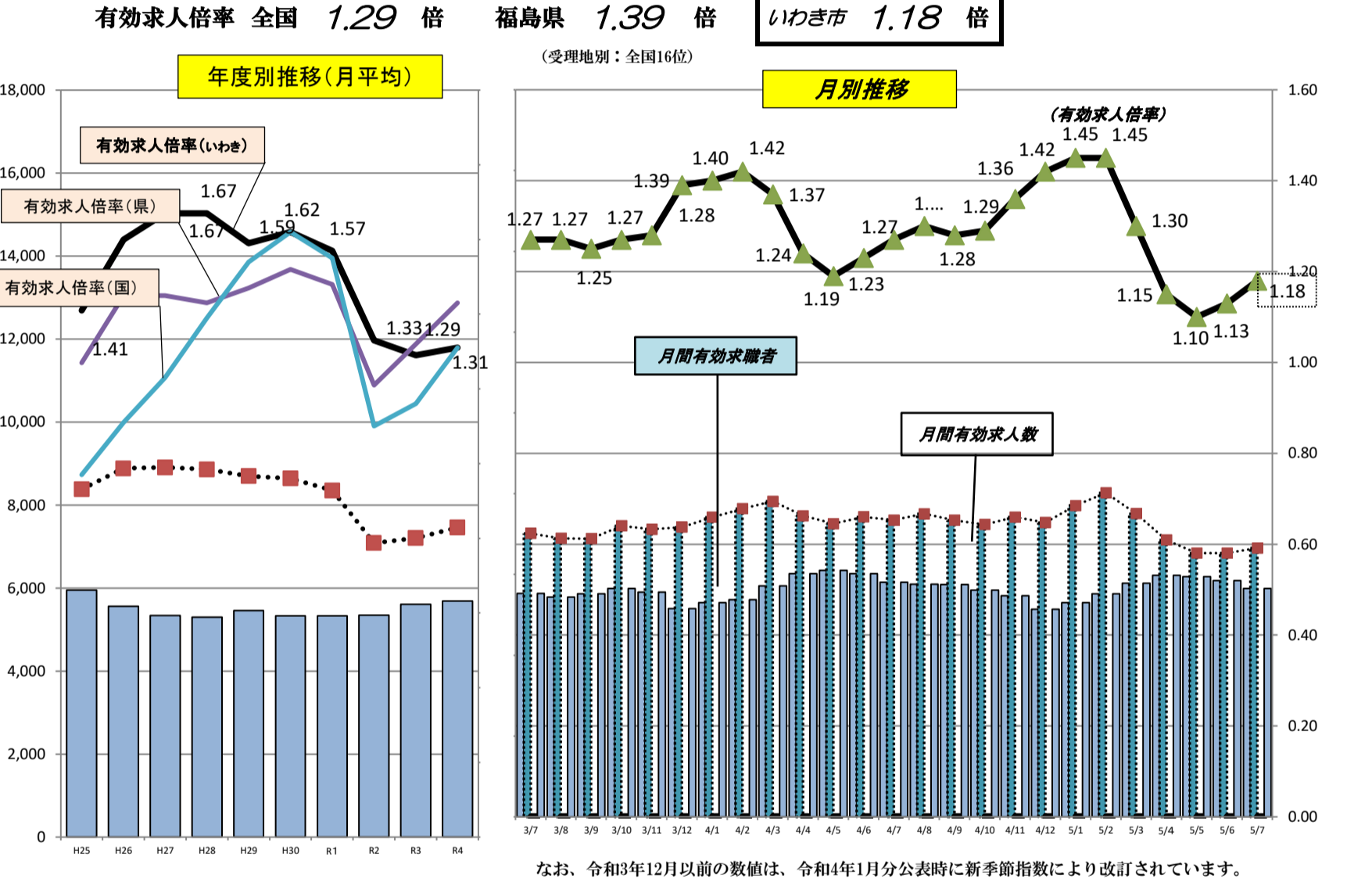
いわき観光情報ナビゲーター
7ラおじさん
Hula-Ojisan
©いわき市
厚生労働省



- ハローワークいわき
〒970-8026 いわき市平字堂根町4-11いわき地方合同庁舎1F
0246-23-1421
- ハローワーク小名浜
〒971-8111 いわき市小名浜大原字六反田65-3 0246-54-6666
- ハローワーク勿来
〒974-8212 いわき市東田町1-28-3 0246-63-3171

I 管内の雇用失業情勢

○ 求人数及び求職者数と有効求人倍率の動き(学卒を除きパートを含む)



○ 新規求職申込件数	1,202 人	前月比 ▲5.1 %	65 人 減少	前年同月比 0.3 %	4 人 増加
○ 月間有効求職者数	5,652 人	前月比 ▲3.3 %	193 人 減少	前年同月比 ▲2.7 %	155 人 減少
○ 新規求職人数	2,449 人	前月比 1.3 %	32 人 増加	前年同月比 ▲7.9 %	210 人 減少
○ 月間有効求職人数	6,656 人	前月比 1.2 %	77 人 増加	前年同月比 ▲9.4 %	694 人 減少
○ 新規求人倍率	2.04 倍	前月比 0.13 ポイント	上昇	前年同月比 ▲0.18 ポイント	下降
○ 月間有効求人倍率	1.18 倍	前月比 0.05 ポイント	上昇	前年同月比 ▲0.09 ポイント	下降

※ 月間有効求人倍率 → 月間有効求職人数 ÷ 月間有効求職者数
 ※ 月間有効求職人数 → 前月から繰り越された有効求職人数 + 当月の新規求職人数
 ※ 月間有効求職者数 → 前月から繰り越された有効求職者数 + 当月の新規求職者申込件数

* 9月内容より新規求職申込件数及び月間有効求職者数は、ハローワーク利用者及びオンライン登録による件数を計上しております。

