

雇用のうごき

ハローワーク 福島

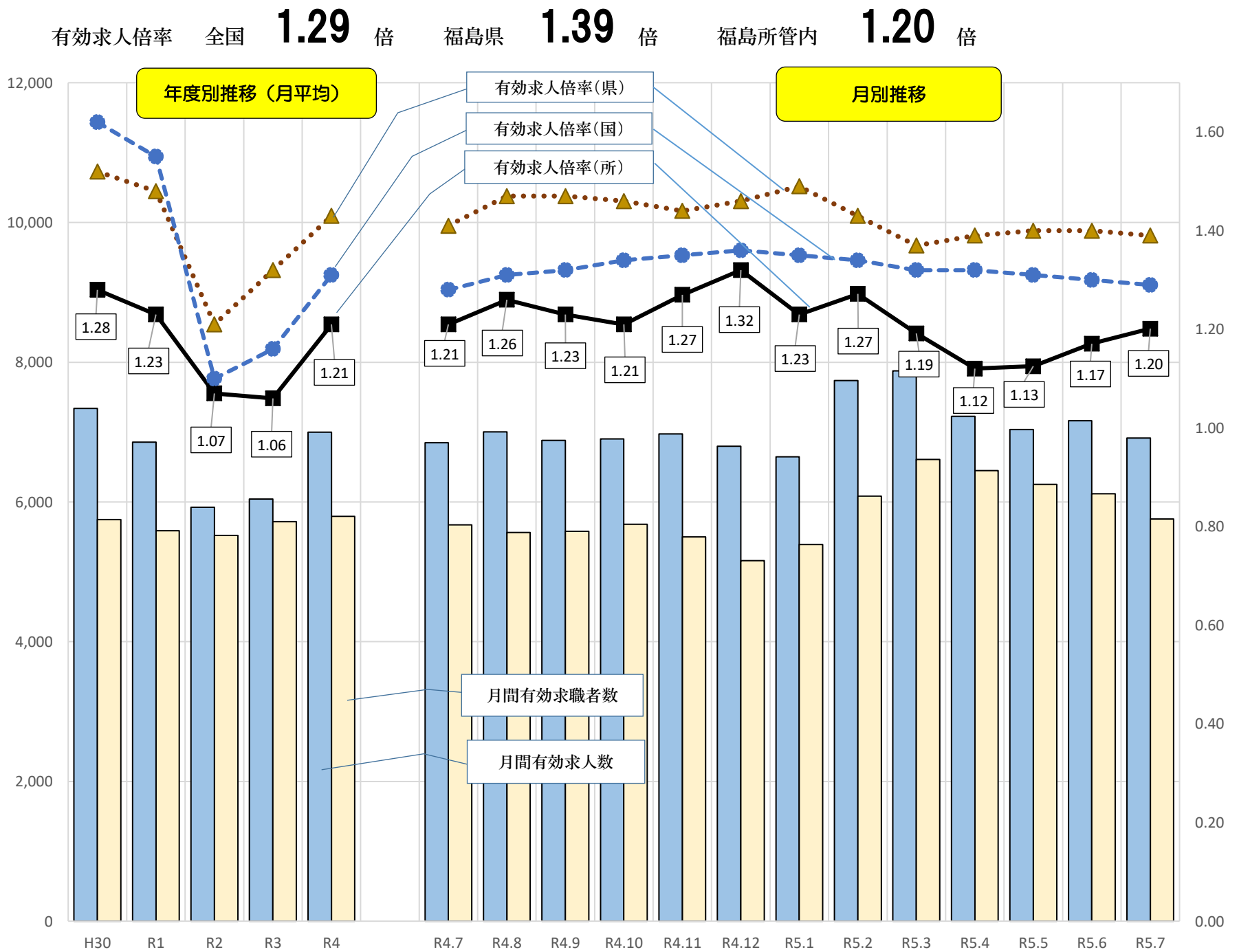
〒960-8589

福島市狐塚 17-40

TEL 024-534-4121

I 管内の雇用失業情勢

○ 求人数及び求職者数と有効求人倍率の動き(学卒を除きパートを含む)



* 福島県、全国の有効求人倍率は季節調整値です。なお、令和4年12月以前の数値は、令和5年1月分公表時に新季節指数により改訂されています。

○ 新規求職者数	1,227 人	前月比	▲ 7.8% (▲ 104 人)	前年同月比	5.9% (68 人)
○ 月間有効求職者数	5,755 人	前月比	▲ 5.9% (▲ 363 人)	前年同月比	1.4% (81 人)
○ 新規求人数	2,243 人	前月比	▲ 19.4% (▲ 539 人)	前年同月比	▲ 9.3% (▲ 230 人)
○ 月間有効求人数	6,914 人	前月比	▲ 3.5% (▲ 249 人)	前年同月比	1.0% (66 人)
○ 月間有効求人倍率	1.20 倍	前月比	0.03 ポイント 上昇	前年同月比	0.01 ポイント 下降

* 月間有効求人倍率 → 月間有効求人数 ÷ 月間有効求職者数
 * 月間有効求人数 → 前月から繰り越された有効求人数 + 当月の新規求人数
 * 月間有効求職者数 → 前月から繰り越された有効求職者数 + 当月の新規求職者申込件数

Ⅱ 求職・求人の動向

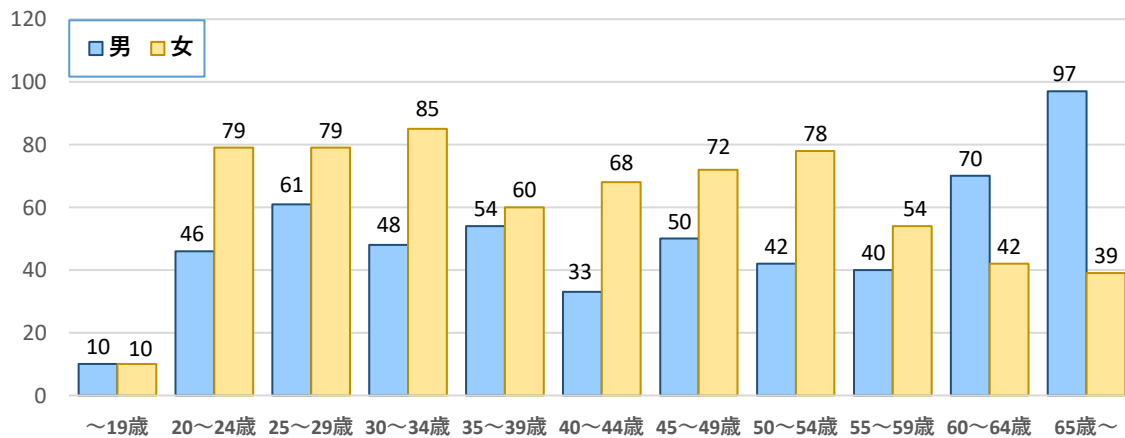
(1) 求職 新規求職申込件数は、前年同月比5.9%(68人)増加、月間有効求職者は1.4%(81人)増加となった。月間有効求職者のうち正社員希望者が70.1%となり、前年同月比を0.6ポイント上回った。

○ 求職動向

求職動向		今月			前月			前年同月			対前月比			対前年同月比		
		計	男	女	計	男	女	計	男	女	計	男	女	計	男	女
新規求職 申込件数	フルタイム	910	453	455	967	495	466	847	429	417	▲ 5.9	▲ 8.5	▲ 2.4	7.4	5.6	9.1
	パートタイム	317	101	214	364	94	269	312	93	217	▲ 12.9	7.4	▲ 20.4	1.6	8.6	▲ 1.4
	計	1,227	554	669	1,331	589	735	1,159	522	634	▲ 7.8	▲ 5.9	▲ 9.0	5.9	6.1	5.5
月間有効 求職者数	フルタイム	4,050	2,099	1,936	4,226	2,236	1,976	3,955	2,096	1,855	▲ 4.2	▲ 6.1	▲ 2.0	2.4	0.1	4.4
	パートタイム	1,705	538	1,164	1,892	609	1,282	1,719	512	1,203	▲ 9.9	▲ 11.7	▲ 9.2	▲ 0.8	5.1	▲ 3.2
	計	5,755	2,637	3,100	6,118	2,845	3,258	5,674	2,608	3,058	▲ 5.9	▲ 7.3	▲ 4.8	1.4	1.1	1.4

(注) 男女別を記載しないで求職登録可能なため男女計が一致しない場合があります。

○ 新規常用求職者の状態



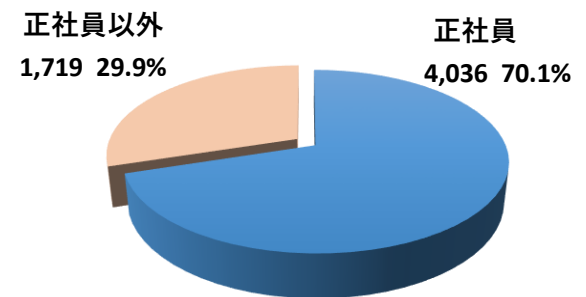
○ 新規常用求職者の状態

項目	計	男	女	
新規求職者数	1,221	551	666	
就業・不就業の状態	1. 在職者数	390	163	225
	2. 離職者数	736	342	393
	定年等	17	12	5
	事業主都合	184	87	96
	自己都合	524	236	288
3. 無業者等	95	46	48	

○ 正社員希望の動向

正社員希望動向	今月	前月	前年同月	対前月比	対前年同月比
正社員希望者構成割合(%)	70.1	68.7	69.5	1.4	0.6
正社員希望求職者数	4,036	4,204	3,945	▲ 4.0	2.3
月間有効求職者数	5,755	6,118	5,674	▲ 5.9	1.4

● 正社員希望者割合

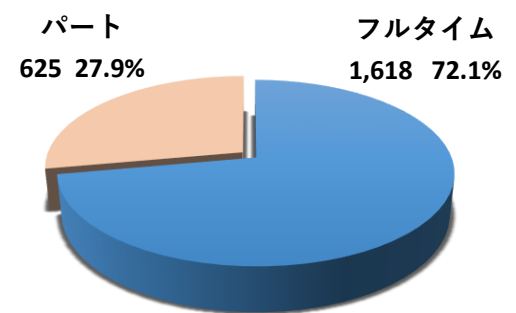


(2) 求人 新規求人数は前年同月比9.3%(230人)の減少となり、月間有効求人数は1.0%(66人)の増加となった。

○ 求人の動向(フル・パート)

求人動向		今月	前月	前年同月	対前月比	対前年同月比
新規求人数	フルタイム	1,618	1,827	1,810	▲ 11.4	▲ 10.6
	パートタイム	625	955	663	▲ 34.6	▲ 5.7
	計	2,243	2,782	2,473	▲ 19.4	▲ 9.3
月間有効 求人数	フルタイム	4,655	4,780	4,789	▲ 2.6	▲ 2.8
	パートタイム	2,259	2,383	2,059	▲ 5.2	9.7
	計	6,914	7,163	6,848	▲ 3.5	1.0

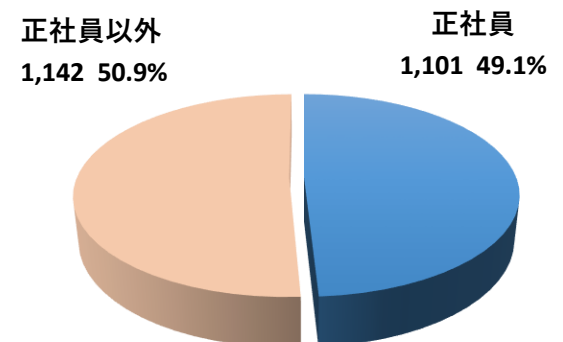
● フルタイム・パート求人割合(新規求人)



○ 正社員求人の動向

正社員求人	今月	前月	前年同月	対前月比	対前年同月比
正社員新規求人数	1,101	1,272	1,264	▲ 13.4	▲ 12.9
正社員有効求人数	3,358	3,386	3,454	▲ 0.8	▲ 2.8

● 正社員求人割合(新規求人)



※【求人倍率】とは、求職者に対する求人数の割合です。

※【正社員】とは、常用的フルタイム勤務で、勤め先で正社員・正職員などと呼ばれる正規労働者です。

※【常用】とは、雇用契約において雇用期間の定めがないか又は4ヶ月以上の雇用期間が定められているものです。

※【パート】とは、1週間の所定労働時間が同一の事業所に雇用されている通常の労働者の1週間の所定労働時間に比して短いものです。

○ 産業別新規求人受理状況(フル・パート)

● 前年同月比で増加した業種

順位	業種名	増加数(人)	割合(%)
①	サービス業	48	9.7
②	教育・学習支援業	15	38.5
③	生活関連サービス・娯楽業	14	18.4
④	金融業・保険業	12	46.2

● 前年同月比で減少した業種

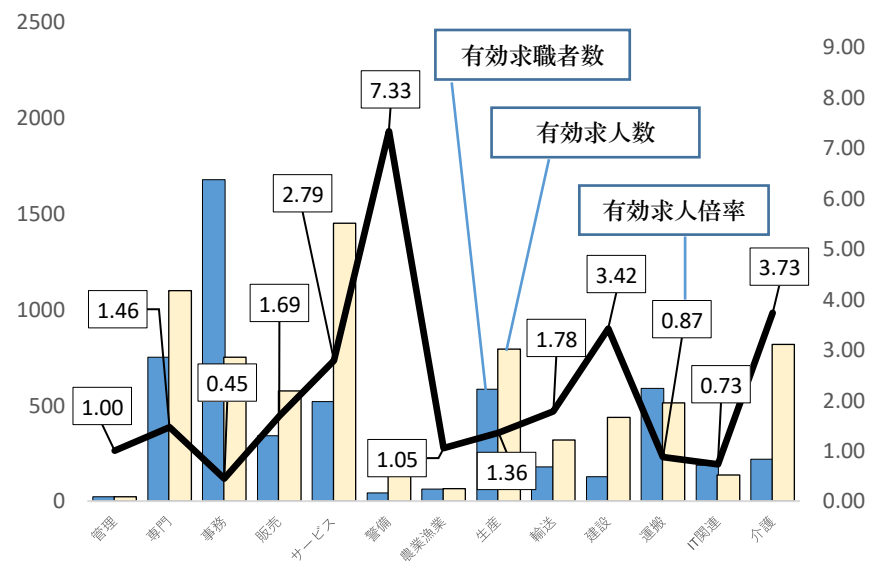
順位	業種名	減少数(人)	割合(%)
①	卸・小売業	▲ 85	▲ 25.5
②	宿泊・飲食サービス業	▲ 84	▲ 49.7
③	建設業	▲ 63	▲ 20.7
④	製造業	▲ 35	▲ 14.6
⑤	運輸・郵便業	▲ 29	▲ 24.6

産業別	今月	前月	前年同月	対前月比	対前年同月比
農林漁業(01～04)	16	28	21	▲ 42.9	▲ 23.8
建設業(06～08)	242	265	305	▲ 8.7	▲ 20.7
製造業(09～32)	205	340	240	▲ 39.7	▲ 14.6
09 食料品	49	97	47	▲ 49.5	4.3
24 金属製品	9	41	13	▲ 78.0	▲ 30.8
28 電子部品・デバイス・電子回路	3	4	17	▲ 25.0	▲ 82.4
29 電気機械	24	74	55	▲ 67.6	▲ 56.4
30 情報通信機械	2	18	4	▲ 88.9	▲ 50.0
31 輸送用機械器具	7	15	12	▲ 53.3	▲ 41.7
情報通信業(37～41)	2	12	1	▲ 83.3	100.0
運輸・郵便業	89	136	118	▲ 34.6	▲ 24.6
卸・小売業(50～61)	248	283	333	▲ 12.4	▲ 25.5
56～61 小売業	214	223	254	▲ 4.0	▲ 15.7
金融業・保険業(62～67)	38	64	26	▲ 40.6	46.2
不動産、物品賃貸業(68～70)	23	17	27	35.3	▲ 14.8
学術研究、専門・技術サービス業(71～74)	31	59	43	▲ 47.5	▲ 27.9
宿泊・飲食サービス業(75～77)	85	229	169	▲ 62.9	▲ 49.7
75 宿泊業	62	37	57	67.6	8.8
76 飲食店	22	192	104	▲ 88.5	▲ 78.8
生活関連サービス、娯楽業(78～80)	90	36	76	150.0	18.4
教育・学習支援(81～82)	54	74	39	▲ 27.0	38.5
医療・福祉(83～85)	517	628	519	▲ 17.7	▲ 0.4
複合サービス業(86～87)	15	130	14	▲ 88.5	7.1
サービス業(88～96)	542	444	494	22.1	9.7
91 職業紹介・労働者派遣業	67	61	75	9.8	▲ 10.7
公務・その他(97～99)	41	30	40	36.7	2.5
産業計	2,243	2,782	2,473	▲ 19.4	▲ 9.3

○ 職業別求人・求職状況(常用フル・常用パート)

職業別	新規求職者	有効求職者	新規求人数	有効求人数	新規求人倍率	有効求人倍率
管理的職業	6	22	9	22	1.50	1.00
専門的職業・技術的職業	153	750	338	1098	2.21	1.46
事務的職業	347	1678	247	750	0.71	0.45
販売・営業的職業	77	341	169	576	2.19	1.69
サービスの職業	114	520	484	1450	4.25	2.79
警備・保安の職業	9	42	151	308	16.78	7.33
農業漁業の職業	15	63	27	66	1.80	1.05
生産工程の職業	130	584	309	793	2.38	1.36
輸送・機械運転の職業	43	179	100	318	2.33	1.78
建設・採掘の職業	33	128	128	438	3.88	3.42
運搬・清掃・包装等の職業	113	588	106	512	0.94	0.87
IT関連職業合計	36	187	43	137	1.19	0.73
福祉関連職業合計	102	413	382	1152	3.75	2.79
うち介護関係	56	219	290	817	5.18	3.73
分類不能	181	826	0	0	0.00	0.00
職業別計	1221	5721	2068	6331	1.69	1.11

● 求人・求職バランスシート



Ⅲ 求人倍率

求人倍率	今月	前月	前年同月	対前月比	対前年同月比
新規求人倍率	1.83	2.09	2.13	▲ 0.26	▲ 0.30
有効求人倍率(所)	1.20	1.17	1.21	0.03	▲ 0.01
有効求人倍率(県)	1.39	1.40	1.41	▲ 0.01	▲ 0.02
有効求人倍率(全国)	1.29	1.30	1.28	▲ 0.01	0.01

Ⅳ 就職状況

就職状況	今月	前月	前年同月	対前月比	対前年同月比
就職件数	341	497	354	▲ 31.4	▲ 3.7
就職率	27.8	37.3	30.5	▲ 9.5P	▲ 2.7P

* 就職率は、新規求職者数をベースに算出しています。

Ⅴ 雇用保険業務取扱状況

雇用保険業務	今月	前月	前年同月	対前年同月比
適用事業所数(月末日現在)	6,593	6,590	6,579	0.2
被保険者数	114,292	114,281	115,375	▲ 0.9
資格取得者数	1,421	1,582	1,389	2.3
資格喪失者数	1,367	1,418	1,391	▲ 1.7
うち事業主都合離職者	60	69	63	▲ 4.8
離職票交付枚数	873	822	851	2.6
給付				
受給資格決定件数	324	306	281	15.3
初回受給者数	338	273	275	22.9
基本手当受給者実人員	1,328	1,220	1,365	▲ 2.7
基本手当基本分給付総額(千円)	160,384	147,556	165,595	▲ 3.1

就職氷河期世代を対象とする募集・採用について 特例期限を令和6年度末まで延長します

- ✓ 就職氷河期世代は、雇用環境が厳しい時期に就職活動を行い、現在も不本意ながら不安定な仕事に就いている方も多いため、就職氷河期世代の正社員雇用を推進しています。
- ✓ 労働者の募集・採用時の年齢制限は、原則禁止していますが、**就職氷河期世代で正社員雇用の機会に恵まれなかった方**を募集対象とする場合は、**自社ホームページでの直接募集や求人広告等の活用も可能**としており、4月以降も本特例を延長します。

注) 延長に伴い、**対象となる就職氷河期世代は以下のとおり**となります。

【令和5年3月まで】：35歳以上55歳未満

【令和5年4月以降】：**昭和43年4月2日から昭和63年4月1日までの間に生まれた者**

※上記の変更は、**令和5年4月1日以降に募集・採用を行う新規求人が対象**です。

※年齢表記以外の要件については変更ありません。

- 特例措置の利用に当たって、**ハローワークにも同一内容の求人を申し込んでいただく等の要件があります**。詳細は厚生労働省ホームページ掲載のパンフレットやQ & Aを御確認ください。



- ハローワークでは、就職氷河期世代の採用等に向けたマッチング支援、助成金のご案内など、各種サービスを用意していますので合わせてご活用ください。



※ご不明な点については、管轄のハローワークにお問い合わせください。



厚生労働省・都道府県労働局・ハローワーク