

Front Line

Front Line (フロントライン) とは「最前線」という意味です。相双地区は東日本大震災・原発事故の被災地であり、日本の雇用の最前線であることから、その状況をわかりやすく伝える情報誌として、このような名称としました。

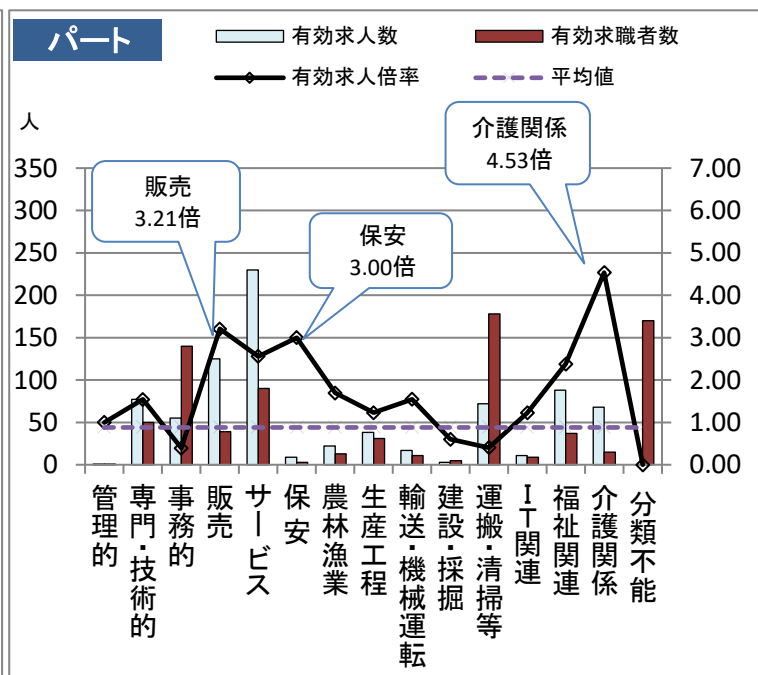
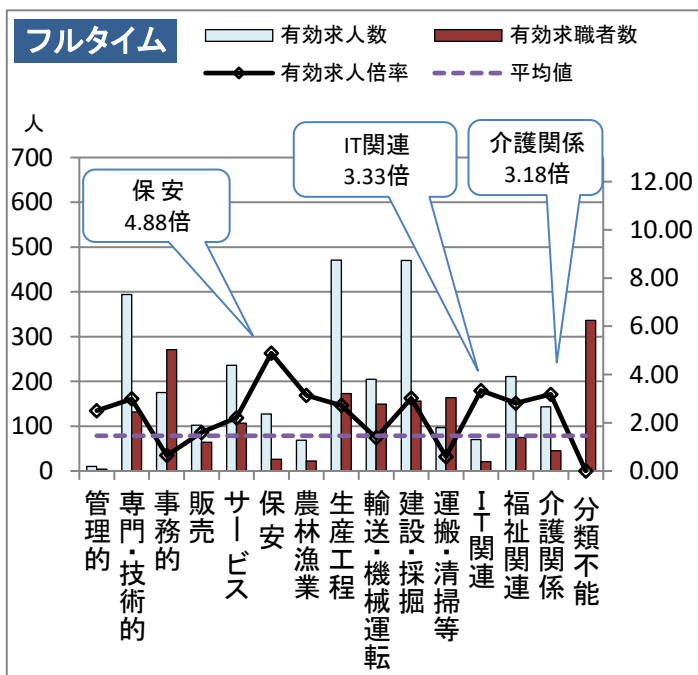
ハローワークは正社員の雇用を推進しています

「人材確保のしやすさ」と「定着の良さ」は正社員雇用を推進している企業が期待し、実感している大きなメリットです。人材基盤の強化を図るためにも、正社員雇用をご検討ください。

<最新の雇用失業情勢データ> 令和5年6月分

有効求人倍率 相双地区 1.34倍 (前月比 +0.04 ポイント)

(新規求人倍率 相双地区 2.18倍 (前月比 +0.42 ポイント))

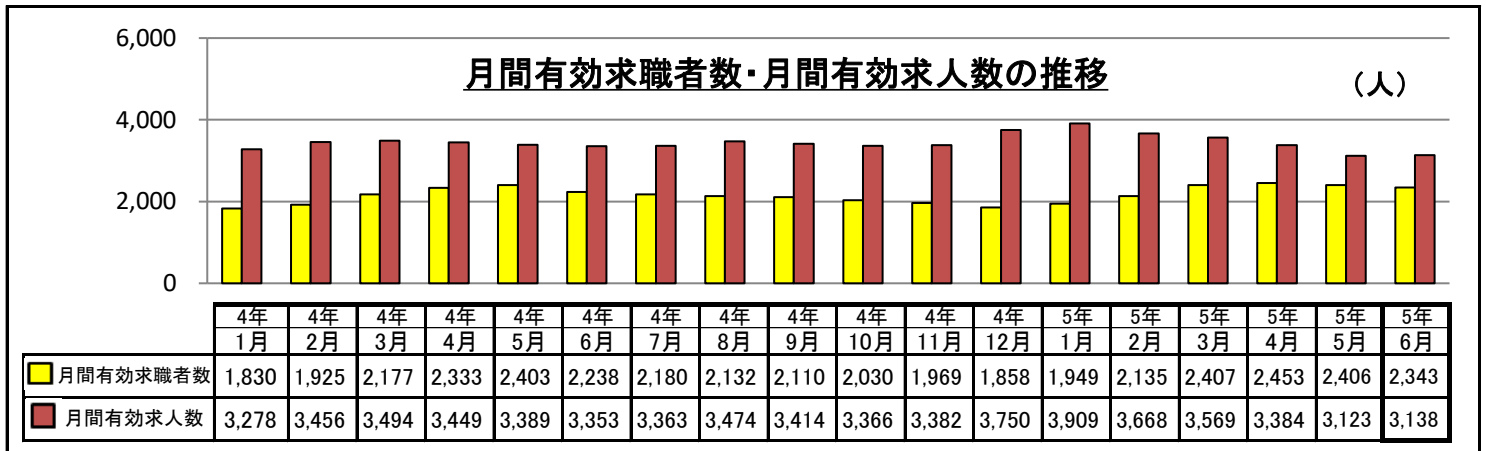
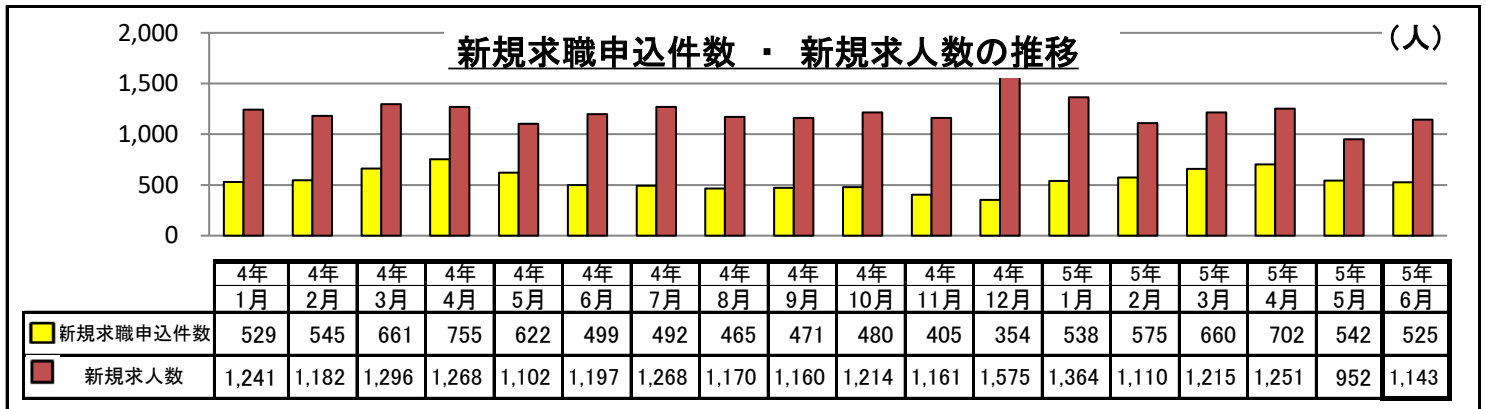


職業別賃金情報 及び 職業別バランスシート (臨時求人を除く)

職業	フルタイム		パートタイム		有効求人人数		有効求職者数		有効求人倍率	
	新規求人 平均賃金 【千円】	新規求職 希望賃金 【千円】	新規求人 平均賃金 【十円】	新規求職 希望賃金 【十円】	フルタイム 【人】	パートタイム 【人】	フルタイム 【人】	パートタイム 【人】	フルタイム	パートタイム
職業計	236	213	105	95	2,356	649	1,604	731	1.47	0.89
A 管理的	311	170	0	0	10	1	4	1	2.50	1.00
B 専門・技術的	263	225	116	98	394	77	132	50	2.98	1.54
建築・土木技術者	318	325	99	0	123	6	22	1	5.59	6.00
看護師等	212	223	129	100	66	18	26	20	2.54	0.90
C 事務的	214	176	105	98	175	55	271	140	0.65	0.39
D 販売	224	209	91	88	102	125	64	39	1.59	3.21
商品販売	188	212	91	88	40	121	36	38	1.11	3.18
営業	250	204	98	0	61	1	26	1	2.35	1.00
E サービス	204	175	107	94	236	230	107	90	2.21	2.56
飲食物調理	218	169	102	95	34	46	33	38	1.03	1.21
接客・給仕	244	165	111	95	32	66	27	16	1.19	4.13
F 保安	184	214	132	100	127	9	26	3	4.88	3.00
G 農林漁業	214	193	111	0	69	22	22	13	3.14	1.69
H 生産工程	224	194	97	94	471	38	173	31	2.72	1.23
I 輸送・機械運転	261	245	100	100	205	17	149	11	1.38	1.55
自動車運転等	252	242	100	100	119	15	97	8	1.23	1.88
建設機械運転等	278	270	0	0	79	2	42	3	1.88	0.67
J 建設・採掘	269	249	0	0	470	3	156	5	3.01	0.60
K 運搬・清掃・包装等	187	188	99	98	97	72	164	178	0.59	0.40
(IT関連)	194	177	95	0	70	11	21	9	3.33	1.22
(福祉関連)	197	204	112	98	211	88	75	37	2.81	2.38
<うち介護関係>	187	187	105	95	143	68	45	15	3.18	4.53
分類不能	0	223	0	91	0	0	336	170	0.00	0.00

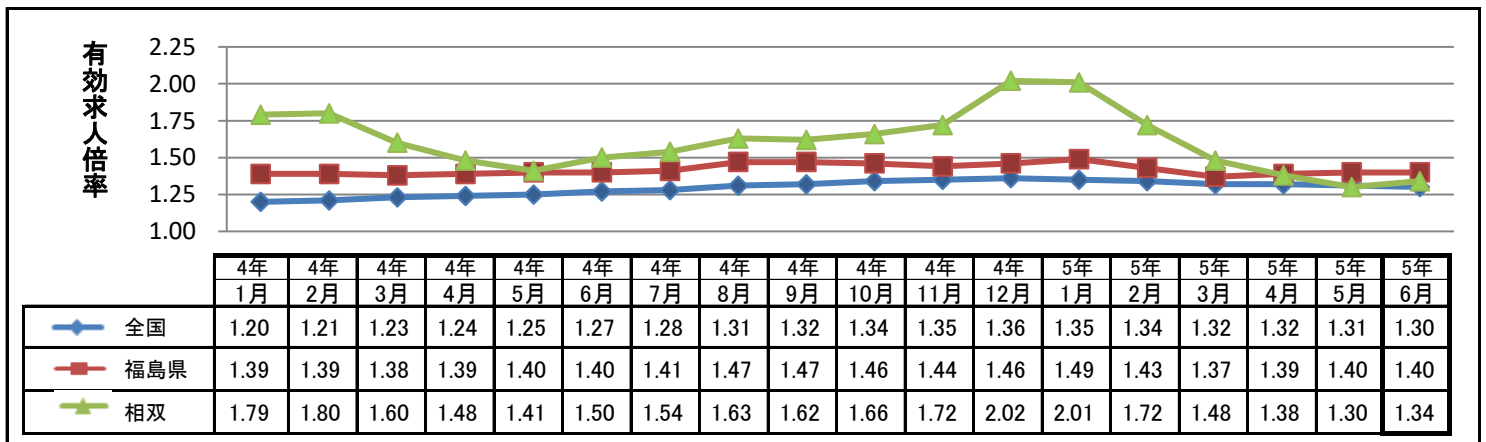
ハローワークインターネットサービスの機能拡充に伴い、令和3年9月以降の数値には、ハローワークに来所せず、オンライン上で求職登録した求職者数や、求職者がハローワークインターネットサービスの求人に直接応募した就職件数等が含まれている。

管内の求人・求職者数の推移



職業紹介状況報告(様式1号)より集計

全国・福島県・相双の有効求人倍率の推移



＜最新の雇用失業情勢データ＞

令和 5 年 6 月分

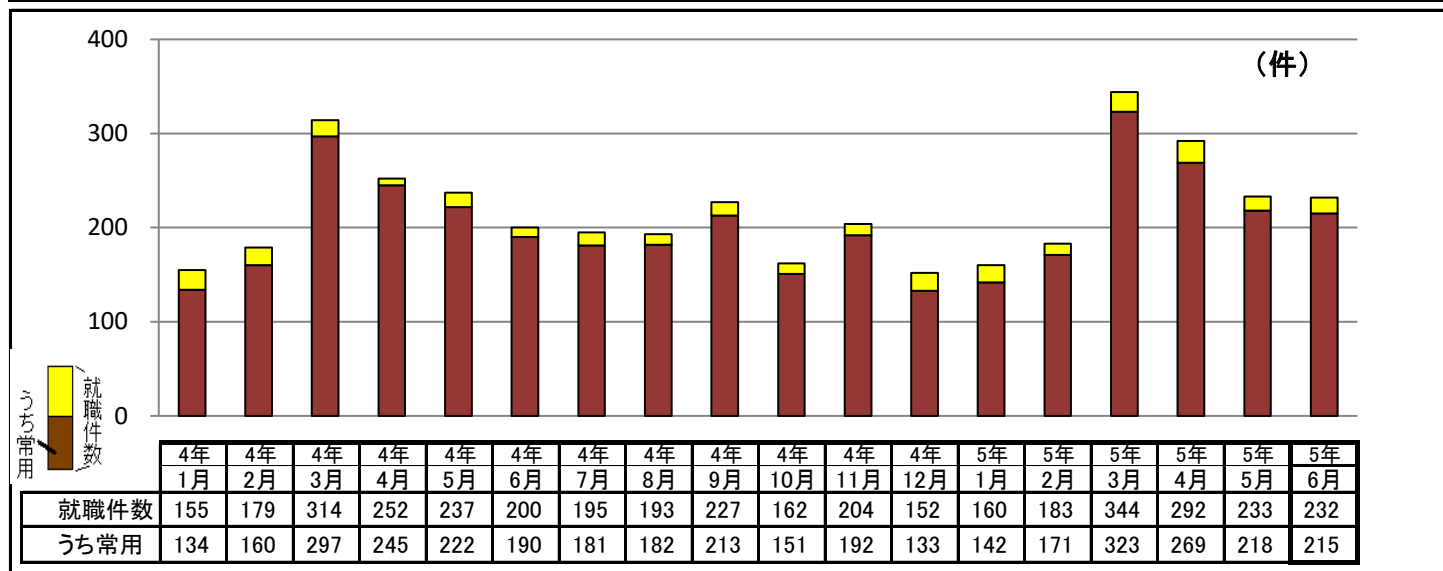
有効求人倍率	相双地区	<u>1.34</u> 倍	(前月比 <u>+0.04</u> ポイント)
	全国	<u>1.30</u> 倍	(前月比 <u>-0.01</u> ポイント)
	福島県	<u>1.40</u> 倍	(前月比 <u>±0</u> ポイント)

(注) 全国及び福島県の月間有効求人倍率は季節調整値、相双は原数値となる。(福島労働局公表)
季節調整値は毎年1回(1月データ公表時)、過去にさかのぼって見直しが行われる。

完全失業率	全国	<u>2.5</u> %	(前月比 <u>-0.1</u> ポイント)
完全失業者数	全国	<u>179</u> 万人	(前月比 <u>-9</u> 万人)

完全失業率・完全失業者数は季節調整値となる。出典は総務省統計局「労働力調査」

管内の月別就職件数の推移



年代別有効求職者 分布状況

年齢	有効 常用求職者数 (パートを含む 常用のみ)						
	当月			前月			対前月比
	当月 R05年6月	前年同月 R04年6月	対前年同月 増 減	当月 R05年5月	前年同月 R04年5月	対前年同月 増 減	
合計	2,335人	2,227人	108人	2,398人	2,393人	5人	▲ 63人
全体に対する割合	100%	100%		100%	100%		
～ 19歳	15人	33人	▲ 18人	15人	36人	▲ 21人	0人
	0.6%	1.5%	▲ 54.5%	0.6%	1.5%	▲ 58.3%	0.0%
20 ～ 29歳	336人	319人	17人	343人	354人	▲ 11人	▲ 7人
	14.4%	14.3%	5.3%	14.3%	14.8%	▲ 3.1%	▲ 2.0%
30 ～ 39歳	357人	342人	15人	376人	366人	10人	▲ 19人
	15.3%	15.4%	4.4%	15.7%	15.3%	2.7%	▲ 5.1%
40 ～ 49歳	426人	399人	27人	447人	405人	42人	▲ 21人
	18.2%	17.9%	6.8%	18.6%	16.9%	10.4%	▲ 4.7%
50 ～ 59歳	534人	477人	57人	509人	524人	▲ 15人	25人
	22.9%	21.4%	11.9%	21.2%	21.9%	▲ 2.9%	4.9%
60歳 ～	667人	657人	10人	708人	708人	0人	▲ 41人
	28.6%	29.5%	1.5%	29.5%	29.6%	0.0%	▲ 5.8%

(紹介月報(様式7号))

管内の雇用保険業務取扱状況 令和5年6月分

	計	男	女
適用事業所数	3,092	-	-
被保険者数	37,112	23,805	13,307
資格取得者数	653	375	278
資格喪失者数	552	386	166
受給資格決定件数	156	91	65
受給者実人員	477	250	227
支給金額(千円)	56,645	31,012	25,632
再就職手当支給人員	45	29	16
再就職手当支給金額(千円)	21,242	15,379	5,862



マスクットキャラクター
「ワークス」

※支給金額は千円未満を切り捨てています。
このため本月計とは一致しないことがあります。

オンライン開催

雇用確保セミナーのご案内

参加無料

採用活動の見直しは今がチャンス！

- 1、これからの人材確保をゼロから考えよう
- 2、社員を大切にしていますか？
- 3、企業説明会と採用選考 ※面接の仕方の具体例、事例を検討します。
- 4、採用活動の事例検討 ※よい求人票の書き方等について具体的に解説いたします。

開催日：9月21日(木) 締切日：9月11日(月)

開催日：10月11日(水) 締切日：10月2日(月) ※これ以降月1回程度開催

他にも企業向けセミナー・講習会・イベントあり！

働きたいネット

検索

お問い合わせ先：福島広域雇用促進支援協議会
福島市中町4番20号エスケー中町ビル202号
(旧みんゆうビル)【福島統括窓口】
TEL:024-524-2121

【出展事業所募集】

パートタイム ショートタイムお仕事相談会

働きたいネット「福島広域雇用促進支援協議会」では、副業や短時間労働を希望する求職者と事業所をつなぐ「パートタイム ショートタイムお仕事相談会」を開催します。つきましては、出展を希望する事業所を募集いたします。パート求人採用活動に、ぜひご活用ください。

日時：9月27日(水) [第1部] 10:00~10:50 [第2部] 11:10~12:00

会場：ハローワーク相双(大会議室)

対象事業所：下記の何れかに該当し、ハローワークにパートタイム求人を出している事業所

- ・南相馬市の事業所
- ・南相馬市に就業場所がある事業所
- ・南相馬市に就業を予定している事業所

募集事業所数：6社程度(第1部：3社、第2部：3社)

※申込多数の場合は、抽選といたします

申込期間：令和5年8月7日(月)~令和5年8月23日(水)

申込方法：働きたいネットのホームページから申込

主催：福島広域雇用促進支援協議会 TEL:024-524-2121

問い合わせ先：マッチング事業グループ 高田