

雇用ジャーナル



令和5年8月号

ハローワーク郡山

〒963-8609 郡山市方八町2-1-26
TEL024-942-8609

郡山市イメージ
キャラクター「がくとくん」

雇用の動き (令和5年6月内容)

管内の雇用失業情勢は、月間有効求人倍率は、1.64倍と前月比で0.04ポイント増加、前年同月比で0.14ポイント増加した。平成24年6月から132ヵ月連続で1倍を超えている。

新規求人倍率は、2.94倍と前月比で2.92ポイント増加、前年同月比で0.34ポイント増加している。

1 福島県と全国の有効求人倍率の動向

	令和5年6月	令和5年5月	令和4年6月	前月比	前年同月比
● 全国(季節調整値)	1.30 倍	1.31 倍	1.27 倍	▲ 0.01 ポイント	0.03 ポイント
● 福島県(季節調整値)	1.40 倍	1.40 倍	1.39 倍	0.00 ポイント	0.01 ポイント
● 郡山地域	1.64 倍	1.60 倍	1.50 倍	0.04 ポイント	0.14 ポイント
● 完全失業率(全国)	2.5 %	2.6 %	2.6 %	▲ 0.1 ポイント	▲ 0.1 ポイント

2 主要指標(学卒を除きパートを含む)

● 新規求職申込件数	1,352 件	1,442 件	1,385 件	▲ 6.2 %	▲ 2.4 %
● 新規求人数	3,973 人	2,919 人	3,606 人	36.1 %	10.2 %
うち正社員	1,726 人	1,495 人	1,743 人	15.5 %	▲ 1.0 %
● 有効求職者数	6,136 人	6,267 人	6,399 人	▲ 2.1 %	▲ 4.1 %
● 有効求人数	10,054 人	10,026 人	9,573 人	0.3 %	5.0 %
うち正社員	4,833 人	4,734 人	5,095 人	2.1 %	▲ 5.1 %
● 新規求人倍率	2.94 倍	2.02 倍	2.60 倍	0.92 ポイント	0.34 ポイント
● 有効求人倍率	1.64 倍	1.60 倍	1.50 倍	0.04 ポイント	0.14 ポイント
● 有効求人倍率(正社員分)	1.28 倍	1.23 倍	1.24 倍	0.05 ポイント	0.04 ポイント
● 就職件数	373 件	442 件	422 件	▲ 15.6 %	▲ 11.6 %

3 雇用保険業務取扱状況

適用	● 適用事業所数	7,837 事業所	7,813 事業所	7,882 事業所	0.3 %	▲ 0.6 %
	● 被保険者数	155,183 人	155,237 人	157,052 人	0.0 %	▲ 1.2 %
	● 資格取得者数	2,369 人	5,119 人	2,185 人	▲ 53.7 %	8.4 %
	● 資格喪失者数	2,166 人	2,584 人	2,173 人	▲ 16.2 %	▲ 0.3 %
	うち事業主都合	118 人	190 人	115 人	▲ 37.9 %	2.6 %
	● 離職票交付枚数	1,294 枚	1,554 枚	1,334 枚	▲ 16.7 %	▲ 3.0 %
給付	● 受給資格決定件数	359 件	560 件	349 件	▲ 35.9 %	2.9 %
	● 初回受給者数	359 人	447 人	328 人	▲ 19.7 %	9.5 %
	● 受給者実人員	1,364 人	1,227 人	1,397 人	11.2 %	▲ 2.4 %
	● 支給総額	174,287 千円	158,703 千円	187,303 千円	9.8 %	▲ 6.9 %

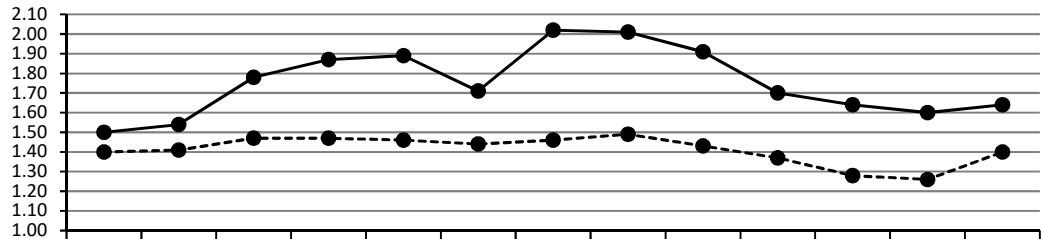
4 就業地別有効求人数

● 郡山市	7,926 人	7,820 人	8,368 人	1.4 %	▲ 5.3 %
● 田村市	612 人	593 人	584 人	3.2 %	4.8 %
● 三春町	254 人	259 人	231 人	▲ 1.9 %	10.0 %
● 小野町	147 人	142 人	124 人	3.5 %	18.5 %
合 計	8,939 人	8,814 人	9,307 人	1.4 %	▲ 4.0 %

NO. 1 有効求人倍率の推移

有効求人倍率 前月に比べ0.04ポイント増加

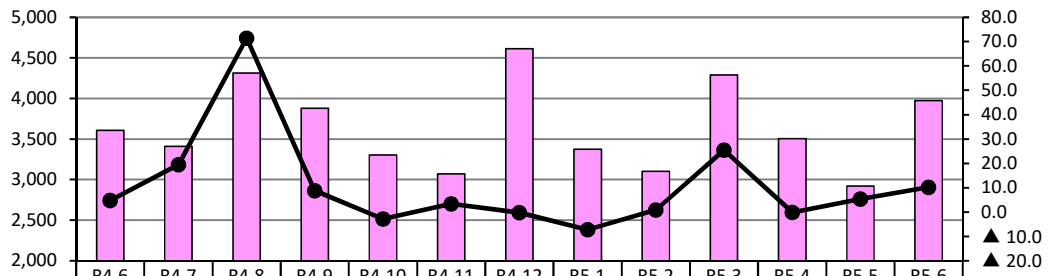
※(注)学卒を除き、パートタイムを含む。県の値は季節調整値。なお令和4年12月以前の数値は、令和5年1月分公表時に新季節指数により改定されている。



	R4.6	R4.7	R4.8	R4.9	R4.10	R4.11	R4.12	R5.1	R5.2	R5.3	R5.4	R5.5	R5.6
県(倍)	1.40	1.41	1.47	1.47	1.46	1.44	1.46	1.49	1.43	1.37	1.28	1.26	1.40
郡山所(倍)	1.50	1.54	1.78	1.87	1.89	1.71	2.02	2.01	1.91	1.70	1.64	1.60	1.64

NO. 2 新規求人数の推移

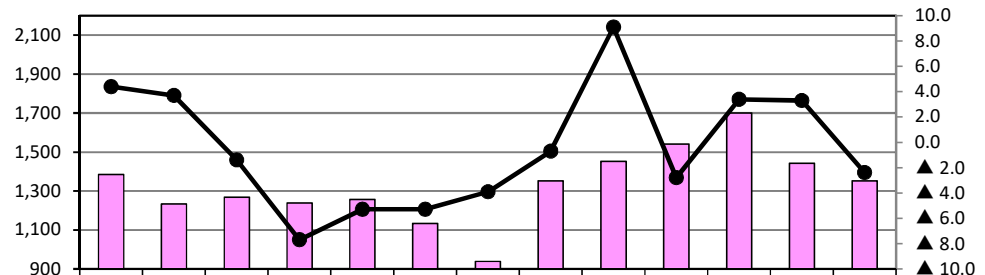
新規求人数 前月に比べ36.1%増加



	R4.6	R4.7	R4.8	R4.9	R4.10	R4.11	R4.12	R5.1	R5.2	R5.3	R5.4	R5.5	R5.6
新規求人数(人)	3,606	3,410	4,314	3,879	3,303	3,071	4,614	3,374	3,103	4,291	3,504	2,919	3,973
前年同月比(%)	4.8	19.5	71.4	8.8	▲2.8	3.4	▲0.2	▲7.2	0.9	25.5	▲0.1	5.4	10.2

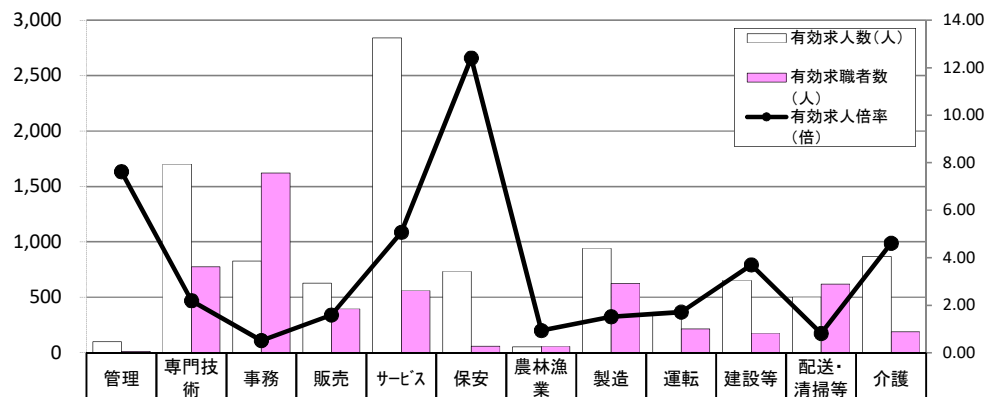
NO. 3 新規求職申込件数の推移

新規求職申込件数 前月に比べ6.2%低下



	R4.6	R4.7	R4.8	R4.9	R4.10	R4.11	R4.12	R5.1	R5.2	R5.3	R5.4	R5.5	R5.6
新規求職申込件数(件)	1,385	1,234	1,269	1,238	1,257	1,133	939	1,352	1,452	1,541	1,701	1,442	1,352
前年同月比(%)	4.4	3.7	▲1.4	▲7.7	▲5.3	▲5.3	▲3.9	▲0.7	9.1	▲2.8	3.4	3.3	▲2.4

NO. 4 職業別有効求人倍率



	管理	専門技術	事務	販売	サービス	保安	農林漁業	製造	運転	建設等	配送・清掃等	介護
有効求人人数(人)	99	1,701	827	628	2,840	732	52	942	367	652	502	866
有効求職者数(人)	13	775	1,623	395	560	59	56	625	214	176	618	188
有効求人倍率(倍)	7.62	2.19	0.51	1.59	5.07	12.41	0.93	1.51	1.71	3.70	0.81	4.61

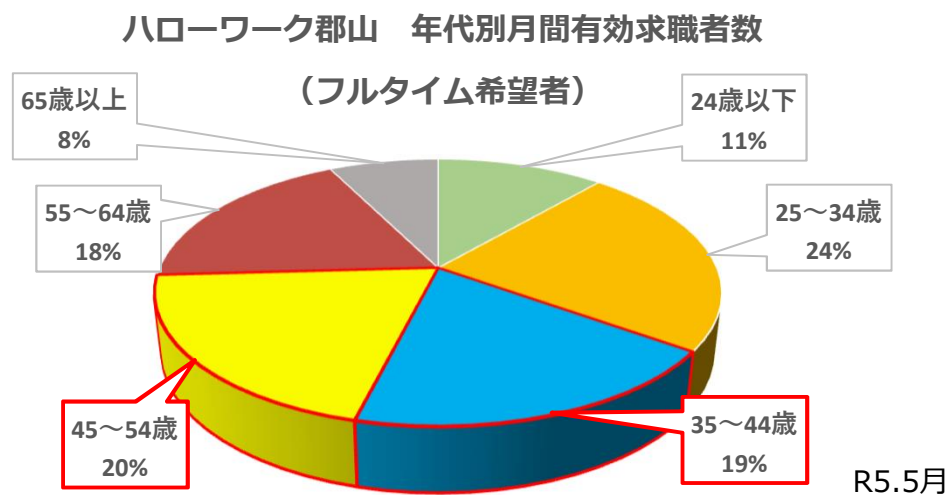
今です！

就職氷河期世代を採用しませんか！

就職氷河期世代（35～55歳）で、正社員雇用の機会に恵まれなかった方の応募を歓迎する求人の申込みをお願いします！

《就職氷河期世代とは》

- 雇用環境が厳しい時期に学校卒業期を迎えたため、不本意ながら不安定な仕事に就いている方や、現在無業の状態にある方が多くいらっしゃる世代です。
- 働き盛りの年代で、就業経験がある方、ビジネスマナーが身についている方など幅広い人材がいます。
- **ハローワーク郡山に求職登録している方の約39%が就職氷河期世代の方です。**



《就職氷河期世代歓迎求人のメリット》

- ① ハローワーク郡山の「**就職氷河期専門窓口**」で求職者の方へ就職氷河期世代歓迎求人を**積極的に情報提供**します！
- ② 就職氷河期世代の方を対象とした「**ミドルエールコーナー ミニ企業説明会**」に参加することが可能になります！

以下の要件を満たす求人が対象です。

1	就職氷河期世代の方で正社員雇用の機会に恵まれなかった方を対象とすること。
2	期間の定めのない労働契約を締結することを目的としていること。
3	経験等不問の求人であること。
4	選考方法は「面接」のみとするよう努めること。

※ 原則、正社員求人を対象とさせていただきます。

申込み方法や詳細はハローワーク郡山 求人企画部門

(024-942-8609→31 #) までお問合せください！

中退共 職金 共済制度

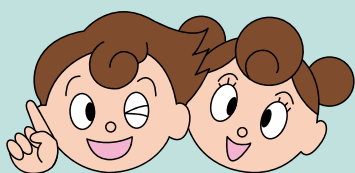
CHU TAI KYO
小企業 退職金 共済制度

(B 入社決め手編)
《従業員向け》



ちゅうたいきょう
中退共制度は中小企業の事業主が、従業員の退職金を計画的に準備できる、国の退職金制度です。

さらにわかりやすい! 中退共制度についての詳しい解説は **ホームページへ!**



🔍 🔍 検索



詳しい資料はホームページからご請求ください。
〒170-8055 東京都豊島区東池袋1-24-1
TEL. 03-6907-1234 FAX. 03-5955-8211



独立行政法人勤労者退職金共済機構
中小企業退職金共済事業本部