

## IV 就職状況



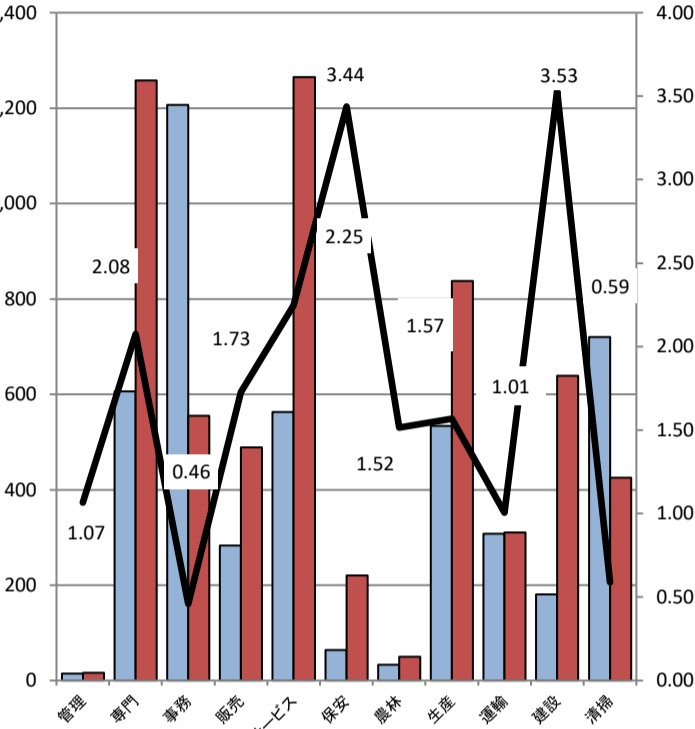
項目	H27年度 月平均	H28年度 月平均	H29年度 月平均	H30年度 月平均	H31・R元年度 月平均	R2年度 月平均	R3年度 月平均	今月	前月	前年同月	対前月比	対前年 同月比
就職件数	613	580	575	539	519	438	441	416	426	462	▲ 2.3	▲ 10.0
就職率(新規求職ベース)	40.3	39.1	38.8	38.2	36.8	33.1	33.1	32.8	30.6	36.6	2.2	▲ 3.8

### ● 職業別就職状況 (常用フルタイムおよび常用パートタイム)

項目	新規求職 申込件数	有効求職者 数	新規求職 人数	新規求職 倍率	有効求職者 数	有効求職者 倍率	就職 件数
A 管理的職業	3	15	7	2.33	16	1.07	1
B 専門的・技術的職業	122	606	469	3.84	1,258	2.08	46
C 事務的職業	251	1,207	217	0.86	555	0.46	69
D 販売的職業	62	283	164	2.65	489	1.73	23
E サービスの職業	141	563	419	2.97	1,265	2.25	73
F 保安の職業	19	64	59	3.11	220	3.44	8
G 農林漁業の職業	6	33	21	3.50	50	1.52	4
H 生産工程の職業	120	534	313	2.61	838	1.57	71
I 輸送・機械運搬の職業	64	308	109	1.70	310	1.01	37
J 建設・採掘の職業	40	181	198	4.95	639	3.53	12
K 運搬・清掃・包装等の職業	129	720	146	1.13	425	0.59	54
IT関連職業合計	18	120	121	6.72	193	1.61	6
福祉関連職業合計	100	379	391	3.91	1,079	2.85	38
うち介護関係	60	215	279	4.65	722	3.36	23
分類不能	303	1,307	0	0.00	0	0.00	0
職業別計	1,260	5,821	2,122	1.68	6,065	1.04	398

\* 新規求職申込件数及び有効求職者数は、ハローワーク利用者のみ登録による件数を計上。  
【常用】とは、雇用契約において雇用期間の定めがない又は4か月以上の雇用期間の定められているものです。

○ 求人・求職バランスシート



## V 雇用保険業務取扱状況

項目	H30年度	H31・R元年度	R2年度	R3年度	今月	前月	前年同月	対前月比	対前年 同月比
適用事業所数(年度は3月末日現在)	6,699	6,673	6,695	6,671	6,624	6,638	6,676	▲ 0.2	▲ 0.8
被保険者数(年度は3月末現在)	96,729	97,534	97,487	97,633	96,230	96,301	97,442	▲ 0.1	▲ 1.2
資格取得者数(年度は月平均)	1,633	1,596	1,374	1,376	1,276	1,824	1,395	▲ 30.0	▲ 8.5
資格喪失者数(年度は月平均)	1,518	1,526	1,383	1,408	1,241	1,310	1,305	▲ 5.3	▲ 4.9
うち事業主都合離職者(年度は月平均)	92	94	87	77	98	74	72	32.4	36.1
離職票交付枚数(年度は月平均)	874	831	820	842	740	836	722	▲ 11.5	2.5
支給資格決定件数(年度は月平均)	326	336	368	330	347	414	343	▲ 16.2	1.2
初回受給者数(年度は月平均)	254	288	312	283	299	377	316	▲ 20.7	▲ 5.4
受給者実人員(年度は月平均)	1,074	1,179	1,312	1,214	1,228	1,202	1,291	2.2	▲ 4.9
再就職手当支給人員(年度は月平均)	111	110	93	102	146	124	91	17.7	60.4

### ミニお知らせ

新しい働き方・休み方を実践するために  
年次有給休暇を上手に活用しましょう。

#### ● 年次有給休暇の計画的付与制度を導入しましょう。

「年次有給休暇の計画的付与制度」とは、年次有給休暇の付与日数のうち5日を除いた残りの日数について、労使協定を結べば、計画的に休暇取得日を割り振ることができる制度です。この制度の導入によって、休暇の取得の確実性が高まり、労働者にとっては予定していた活動が行いやすく、事業主にとっては計画的な業務運営に役立ちます。

まずは、下記の厚生労働省のサイトを検索下さい。詳しい導入方法等が掲載されています。

[年次有給休暇取得促進特設サイト](#)



[検索](#)



# ハロナビ Hellowork Navigation

令和5年8月号  
(6月内容)

いわき観光情報ナビゲーター  
7ろおじさん  
Hula-Ojisan

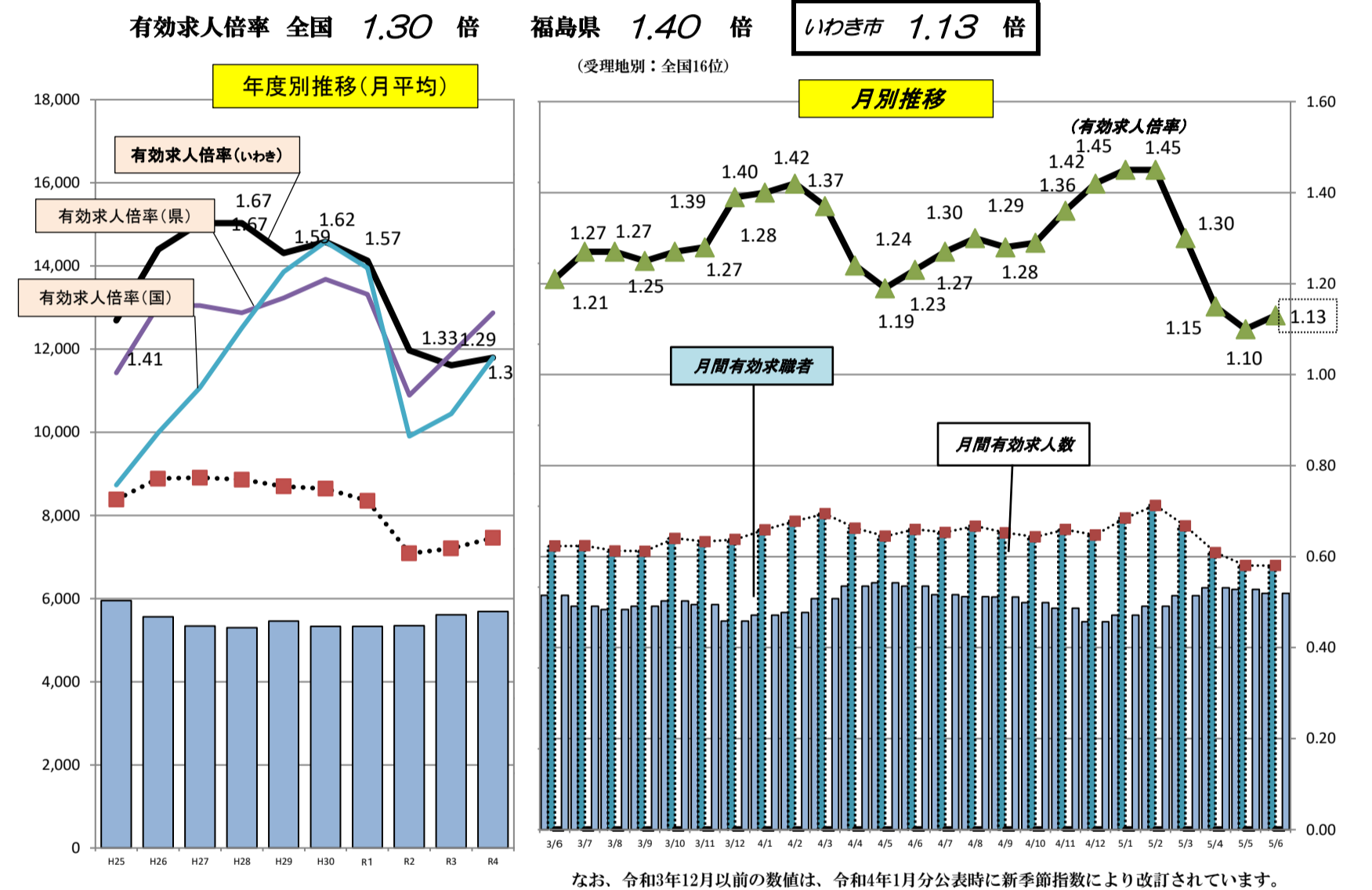


◎いわき市  
厚生労働省

- ハローワークいわき  
〒970-8026 いわき市平字堂根町4-11いわき地方合同庁舎1F  
0246-23-1421
- ハローワーク小名浜  
〒971-8111 いわき市小名浜大原字六反田65-3 0246-54-6666
- ハローワーク勿来  
〒974-8212 いわき市東田町1-28-3 0246-63-3171

## I 管内の雇用失業情勢

### ○ 求人数及び求職者数と有効求人倍率の動き(学卒を除きパートを含む)



- 新規求職申込件数 1,267 人 前月比 ▲8.8% 123人 減少 前年同月比 0.3% 4人 増加
- 月間有効求職者数 5,845 人 前月比 ▲1.7% 99人 減少 前年同月比 ▲2.9% 173人 減少
- 新規求人数 2,417 人 前月比 8.0% 179人 増加 前年同月比 ▲19.9% 599人 減少
- 月間有効求人数 6,579 人 前月比 0.8% 50人 増加 前年同月比 ▲11.4% 846人 減少
- 新規求人倍率 1.91 倍 前月比 0.30 ポイント 上昇 前年同月比 ▲0.48 ポイント 下降
- 月間有効求人倍率 1.13 倍 前月比 0.03 ポイント 上昇 前年同月比 ▲0.10 ポイント 下降

※ 月間有効求人倍率 → 月間有効求人数 ÷ 月間有効求職者数  
 ※ 月間有効求人数 → 前月から繰り越された有効求人数 + 当月の新規求人数  
 ※ 月間有効求職者数 → 前月から繰り越された有効求職者数 + 当月の新規求職者申込件数

\* 9月内容より新規求職申込件数及び月間有効求職者数は、ハローワーク利用者及びオンライン登録による件数を計上しております。

## II 求職・求人の動向

### 1. 求職

新規求職申込件数は、1,267件で前年同月比+0.3% (+4人) 増加。月間有効求職者数は、5,845件同▲2.9%(▲173人)減少。月間有効求職者のうち正社員希望者が63.0%を占め、前年同月比+1.0p増加。

### ● フルタイム・パート求職動向

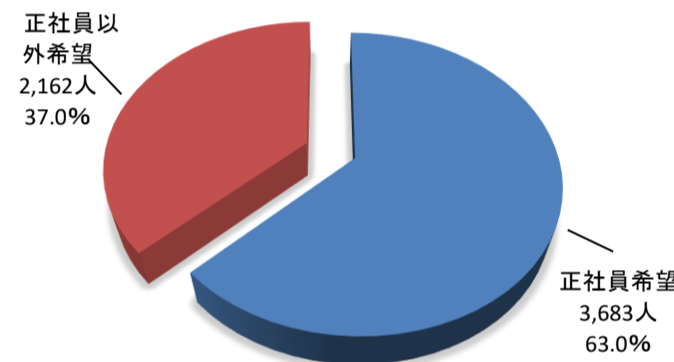
項目	今月			前月			前年同月			対前月比(%)			対前年同月比(%)		
	計	男	女	計	男	女	計	男	女	計	男	女	計	男	女
新規求職申込件数	1,267	606	661	1,390	688	701	1,263	602	658	▲8.8	▲11.9	▲5.7	0.3	0.7	0.5
月間有効求職者数	5,845	2,864	2,979	5,944	2,862	3,080	6,018	2,886	3,128	▲1.7	0.1	▲3.3	▲2.9	▲0.8	▲4.8

【注】男女別を記載しないで求職登録可能なため男女計が一致しない場合があります。  
【注】令和3年11月号より、求職動向の数値は、ハローワーク利用者及びオンライン登録による件数を計上しております。

### ● 正社員希望者の動向

項目	今月	前月	前年同月	対前月比	対前年同月比
正社員希望者割合(%)	63.0	62.5	62.0	▲0.5	▲1.0
正社員希望求職者数	3,683	3,716	3,729	▲0.9	▲1.2
月間有効求職者数	5,845	5,944	6,018	▲1.7	▲2.9

### ○ 有効求職者正社員希望者割合



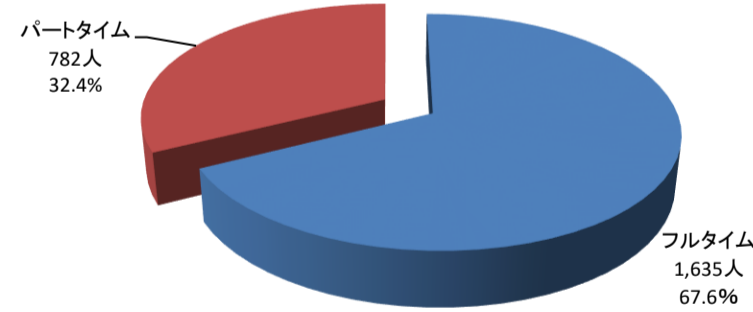
### 2. 求人

新規求人数は、2,417人で前年同月比▲19.9%(▲599人)減少。月間有効求人数は、6,579人で同月比▲11.4%(▲846人)減少。

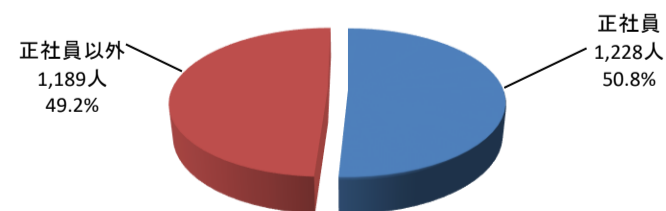
### ● フルタイム・パート求人動向

項目	今月	前月	前年同月	対前月比	対前年同月比
新規求人数	2,417	2,238	3,016	▲8.0	▲19.9
月間有効求人数	6,579	6,529	7,425	▲0.8	▲11.4

### ○ フルタイム・パート求人割合(新規求人)



### ○ 正社員求人割合(新規求人)



※【正社員】とは、常勤フルタイム勤務で、勤め先で正社員・正職員と呼ばれる正規労働者です。  
※【パート】とは1週間の所定労働時間が同一の事業所に雇用されている通常の労働者の1週間の所定労働時間に比べて短い者です。

### ● 正社員求人の動向

項目	今月	前月	前年同月	対前月比	対前年同月比
正社員新規求人数	1,228	1,322	1,598	▲7.1	▲23.2
正社員有効求人数	3,704	3,814	4,078	▲2.9	▲9.2

※【常用】とは雇用契約において雇用期間の定めがないか又は4か月以上の雇用期間が定められているものです。

### ● 産業別新規求人受理状況(フルタイム+パートタイム)

#### ○ 前年同月比で増加した業種

No.	業種名	増加数(人)	割合(%)
①	M 宿泊・飲食サービス業(75~77)	28	22.4
②	K 不動産、物品賃貸業(68~70)	11	42.3
③	R サービス業(88~96)	3	0.7
④	Q 複合サービス業(86~87)	1	14.3
⑤			

#### ○ 前年同月比で減少した業種

No.	業種名	減少数(人)	割合(%)
①	I 卸・小売業(50~61)	▲154	▲34.1
②	D 建設業(06~08)	▲147	▲24.2
③	ST 公務(97~99)	▲109	▲77.3
④	P 医療・福祉業(83~85)	▲70	▲12.7
⑤	E 製造業(09~32)	▲50	▲18.8

区分	前年同月比(%)								今月	前月	前年同月	対前月比	対前年同月比
	H28年度月平均	H29年度月平均	H30年度月平均	R元年度月平均	R2年度月平均	R3年度月平均	令和4年度月平均	令和4年度月平均					
A 農林漁業(01~04)	18	13	13	16	16	21	22	9	3	24	200.0	▲62.5	
D 建設業(06~08)	489	464	528	554	543	534	492	460	404	607	13.9	▲24.2	
06 総合工事業	204	176	196	193	190	164	165	134	119	196	12.6	▲31.6	
E 製造業(09~32)	299	314	334	280	233	256	276	216	239	266	▲9.6	▲18.8	
09 食料品	53	43	55	26	32	31	32	26	21	25	23.8	4.0	
11 繊維・衣料	12	11	13	5	11	8	6	4	6	1	0.0	300.0	
12 木材・家具	18	13	22	14	8	16	14	5	8	8	14.0	▲37.5	
14 パルプ・紙・紙加工品	12	12	12	15	10	12	12	9	18	3	▲50.0	200.0	
16 化学工業	12	12	17	15	9	16	13	18	18	13	0.0	38.5	
21 窯業・土石製品	15	14	16	13	10	11	11	10	22	13	▲54.5	▲23.1	
24 金属製品	28	37	36	39	37	33	34	10	47	43	▲78.7	▲76.7	
25 はん用機械器具	24	25	27	29	20	25	28	49	20	28	145.0	75.0	
28 電子部品・デバイス・電子回路	18	32	16	11	9	12	15	5	4	14	25.0	▲64.3	
29 電気機械器具	25	43	56	43	32	24	17	25	24	46	4.2	▲45.7	
30 情報通信機械器具	17	11	7	6	7	2	4	0	1	4	▲100.0	▲100.0	
31 輸送用機械器具	13	15	18	18	14	15	17	9	19	26	▲52.6	▲65.4	
20, 32 その他の製造業	10	46	13	8	4	9	8	5	5	9	0.0	▲44.4	
G 情報通信業(37~41)	55	40	40	33	25	19	24	22	24	34	▲8.3	▲35.3	
39 情報サービス	47	36	36	30	22	16	21	22	21	32	4.8	▲31.3	
H 運輸・郵便業(42~49)	135	129	135	123	106	96	107	90	83	116	8.4	▲22.4	
43 道路旅客運送業	32	26	32	21	25	19	20	25	13	17	92.3	47.1	
44 道路貨物運送業	91	89	89	92	73	67	75	53	59	87	▲10.2	▲39.1	
I 卸・小売業(50~61)	572	491	437	387	310	286	339	297	191	451	55.5	▲34.1	
50~55 卸売業	113	131	128	108	81	79	98	60	99	72	▲39.4	▲16.7	
56~61 小売業	461	360	309	279	229	207	241	237	92	379	157.6	▲37.5	
J 金融・保険業(62~67)	19	15	15	13	11	11	12	9	6	35	50.0	▲74.3	
67 保険業	16	13	13	11	10	8	6	8	6	15	33.3	▲46.7	
K 不動産、物品賃貸業(68~70)	43	45	46	53	40	46	39	37	53	26	▲30.2	42.3	
70 物品賃貸業	25	23	30	28	23	25	22	22	45	18	▲51.1	22.2	
L 学術研究、専門・技術サービス業(71~74)	53	53	45	45	48	38	35	28	32	31	▲12.5	▲9.7	
M 宿泊・飲食サービス業(75~77)	136	149	146	115	94	109	125	153	109	125	40.4	22.4	
75 宿泊業	38	41	42	32	25	30	37	16	22	29	▲27.3	▲44.8	
76 飲食業	98	105	102	81	67	77	84	135	76	91	77.6	48.4	
N 生活サービス業(78~80)	169	169	165	137	76	85	108	121	97	129	24.7	▲6.2	
78 洗濯・理容・美容・浴場業	43	45	48	45	35	35	38	21	8	41	162.5	▲48.8	
O 教育・学習支援業(81~82)	46	37	42	58	40	37	38	22	36	35	▲38.9	▲37.1	
P 医療・福祉(83~85)	621	592	572	568	534	548	507	482	585	552	▲17.6	▲12.7	
83 医療業	260	274	258	265	238	235	219	156	268	249	▲41.8	▲37.3	
85 社会保障、社会福祉、介護事業	359	317	313	301	293	311	284	322	316	298	1.9	8.1	
Q 複合サービス業(86~87)	22	17	17	14	10	12	12	8	7	7	14.3	14.3	
86 郵便局	20	16	16	14	9	10	9	3	6	0	▲50.0	-	
R サービス業(他に分類されないもの)(88~96)	427	530	494	426	345	366	404	430	330	427	30.3	0.7	
91 職業紹介・労働者派遣業	202	276	242	183	116	127	107	103	80	75	28.8	37.3	
92 その他のサービス業	181	72	198	209	191	197	252	253	219	292	15.5	▲13.4	
ST 公務(97~99)	65	72	81	179	89	98	83	32	38	141	▲15.8	▲77.3	
産業計	3,176	3,132	3,118	3,012	2,528	2,603	2,680	2,417	2,238	3,016	8.0	▲19.9	

## III 求人倍率の推移

※【求人倍率】とは、求職者に対する求人数の割合です。

項目	H28年度	H29年度	H30年度	H31・R元年度	R2年度	R3年度	R4年度	今月	前月	前年同月	対前月比	対前年同月比
新規求人倍率(いわき)	2.14	2.12	2.21	2.14	1.91	1.99	2.02	1.91	1.61	2.39	0.30	▲0.48
有効求人倍率(いわき)	1.67	1.59	1.62	1.57	1.33	1.29	1.31	1.13	1.10	1.23	0.03	▲0.10
有効求人倍率(県)	1.43	1.47	1.52	1.48	1.21	1.32	1.43	1.40	1.40	1.39	0.00	0.01
有効求人倍率(全国)	1.39	1.54	1.62	1.55	1.10	1.16	1.31	1.30	1.31	1.27	▲0.01	0.13