

雇用のうごき

令和5年8月号
(6月内容)

ハローワーク 福島

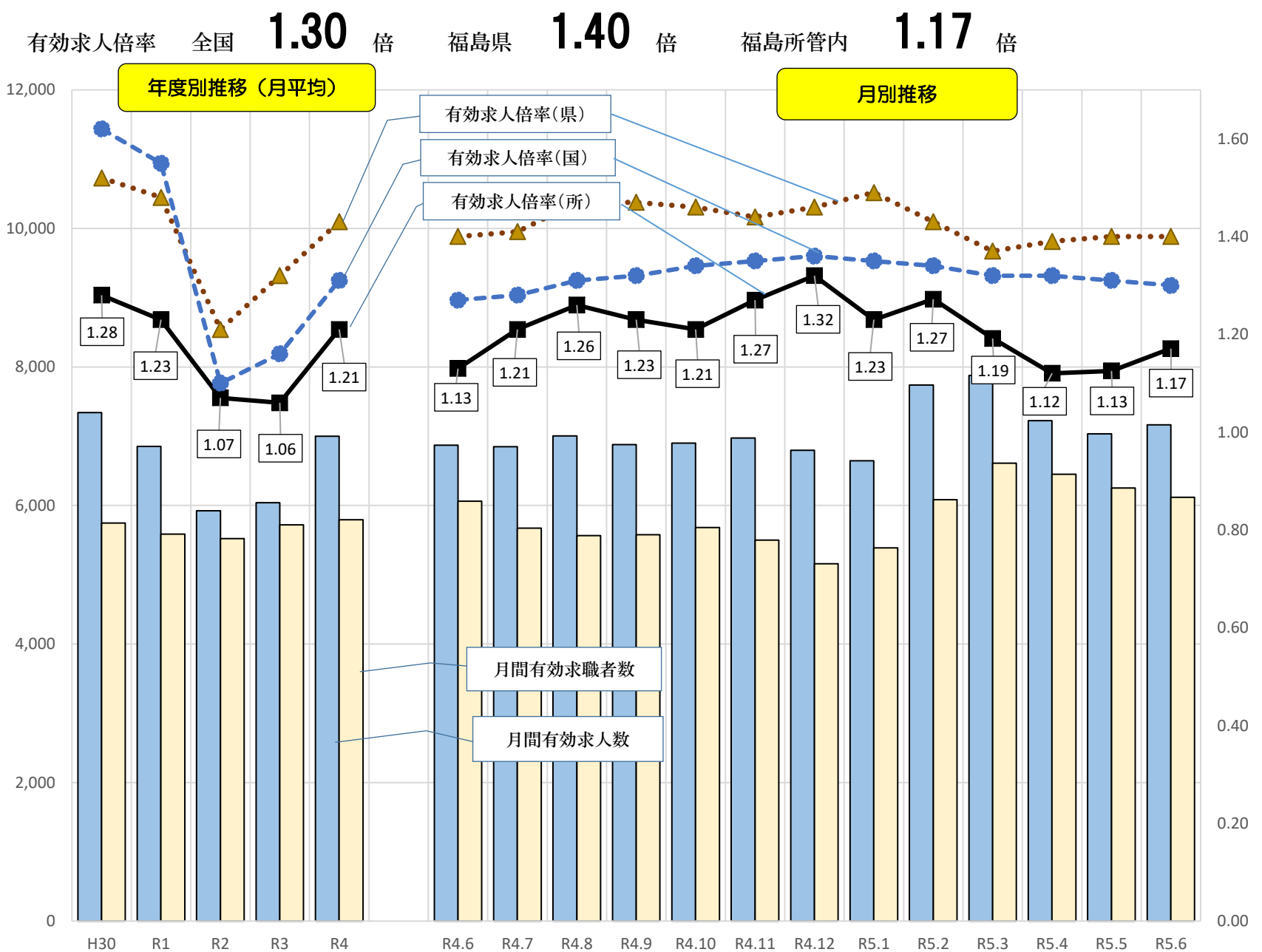
〒960-8589

福島市狐塚 17-40

TEL 024-534-4121

I 管内の雇用失業情勢

○ 求人数及び求職者数と有効求人倍率の動き(学卒を除きパートを含む)



* 福島県、全国の有効求人倍率は季節調整値です。なお、令和4年12月以前の数値は、令和5年1月分公表時に新季節指数により改訂されています。

○ 新規求職者数	1,331 人	前月比 ▲ 10.3 % (▲ 153 人)	前年同月比 ▲ 0.4 % (▲ 5 人)
○ 月間有効求職者数	6,118 人	前月比 ▲ 2.2 % (▲ 135 人)	前年同月比 0.9 % (57 人)
○ 新規求人数	2,782 人	前月比 8.3 % (213 人)	前年同月比 0.3 % (9 人)
○ 月間有効求人数	7,163 人	前月比 1.8 % (127 人)	前年同月比 4.2 % (291 人)
○ 月間有効求人倍率	1.17 倍	前月比 0.04 ポイント 上昇	前年同月比 0.04 ポイント 上昇

* 月間有効求人倍率 → 月間有効求人数 ÷ 月間有効求職者数
 * 月間有効求人数 → 前月から繰り越された有効求人数 + 当月の新規求人数
 * 月間有効求職者数 → 前月から繰り越された有効求職者数 + 当月の新規求職者申込件数

Ⅱ 求職・求人の動向

(1) 求職

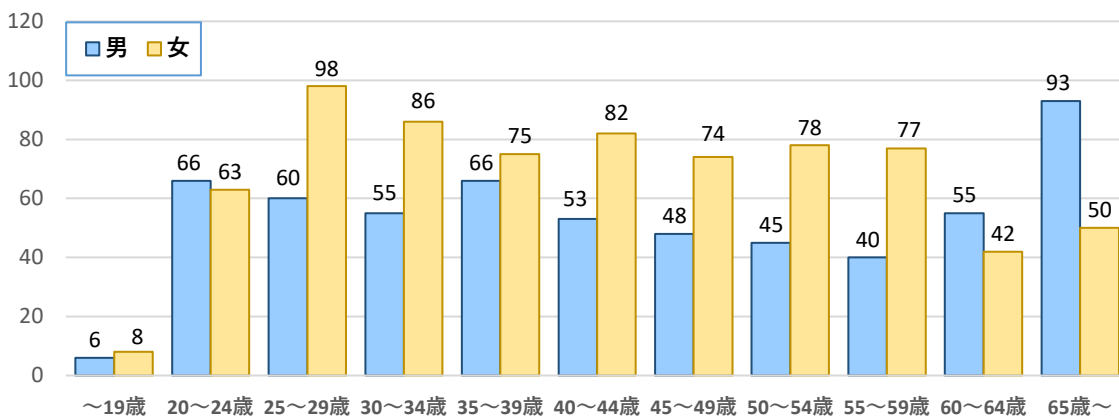
新規求職申込件数は、前年同月比0.4%(5人)減少、月間有効求職者は0.9%(57人)増加となった。月間有効求職者のうち正社員希望者が68.7%となり、前年同月比を0.9ポイント上回った。

○ 求職動向

求職動向		今月			前月			前年同月			対前月比			対前年同月比		
		計	男	女	計	男	女	計	男	女	計	男	女	計	男	女
新規求職 申込件数	フルタイム	967	495	466	1,016	533	477	965	502	463	▲ 4.8	▲ 7.1	▲ 2.3	0.2	▲ 1.4	0.6
	パートタイム	364	94	269	468	119	349	371	108	262	▲ 22.2	▲ 21.0	▲ 22.9	▲ 1.9	▲ 13.0	2.7
	計	1,331	589	735	1,484	652	826	1,336	610	725	▲ 10.3	▲ 9.7	▲ 11.0	▲ 0.4	▲ 3.4	1.4
月間有効 求職者数	フルタイム	4,226	2,236	1,976	4,307	2,290	2,005	4,122	2,191	1,928	▲ 1.9	▲ 2.4	▲ 1.4	2.5	2.1	2.5
	パートタイム	1,892	609	1,282	1,946	632	1,313	1,939	605	1,331	▲ 2.8	▲ 3.6	▲ 2.4	▲ 2.4	0.7	▲ 3.7
	計	6,118	2,845	3,258	6,253	2,922	3,318	6,061	2,796	3,259	▲ 2.2	▲ 2.6	▲ 1.8	0.9	1.8	▲ 0.0

(注) 男女別を記載しないで求職登録可能なため男女計が一致しない場合があります。

○ 新規常用求職者の状態



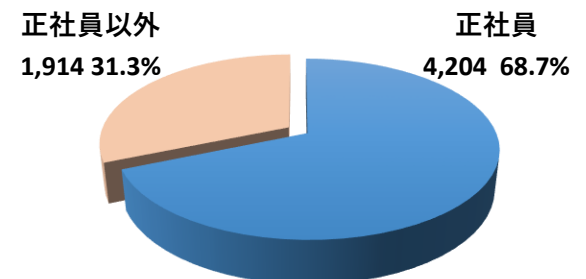
○ 新規常用求職者の状態

項目	計	男	女	
新規求職者数	1,327	587	733	
就業・不就業の状態	1. 在職者数	446	183	259
	2. 離職者数	762	351	408
	定年等	21	15	6
	事業主都合	182	87	95
	自己都合	545	239	303
自営、その他	14	10	4	
3. 無業者等	119	53	66	

○ 正社員希望の動向

正社員希望動向	今月	前月	前年同月	対前月比	対前年同月比
正社員希望者構成割合(%)	68.7	68.3	67.8	0.4	0.9
正社員希望求職者数	4,204	4,268	4,109	▲ 1.5	2.3
月間有効求職者数	6,118	6,253	6,061	▲ 2.2	0.9

● 正社員希望者割合



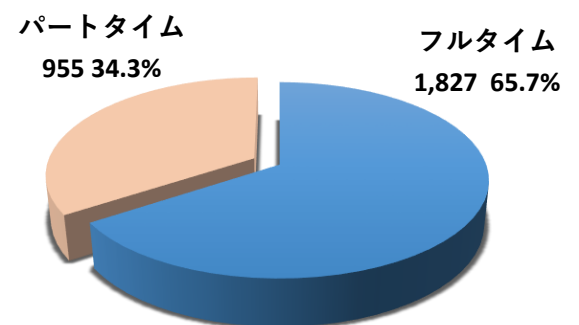
(2) 求人

新規求人数は前年同月比0.3%(9人)の増加となり、月間有効求人数は4.2%(291人)の増加となった。

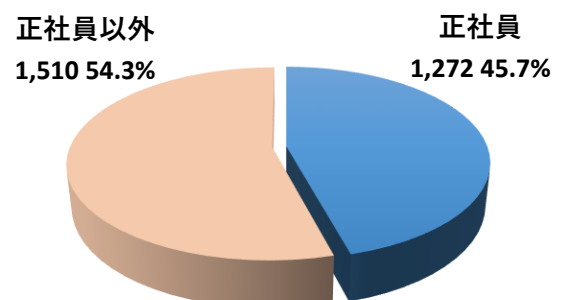
○ 求人の動向(フル・パート)

求人動向		今月	前月	前年同月	対前月比	対前年同月比
新規求人数	フルタイム	1,827	1,631	1,860	12.0	▲ 1.8
	パートタイム	955	938	913	1.8	4.6
	計	2,782	2,569	2,773	8.3	0.3
月間有効 求人数	フルタイム	4,780	4,741	4,696	0.8	1.8
	パートタイム	2,383	2,295	2,176	3.8	9.5
	計	7,163	7,036	6,872	1.8	4.2

● フルタイム・パート求人割合(新規求人)



● 正社員求人割合(新規求人)



○ 正社員求人の動向

正社員求人	今月	前月	前年同月	対前月比	対前年同月比
正社員新規求人数	1,272	1,066	1,261	19.3	0.9
正社員有効求人数	3,386	3,387	3,330	▲ 0.0	1.7

※【求人倍率】とは、求職者に対する求人数の割合です。

※【正社員】とは、常用的フルタイム勤務で、勤め先で正社員・正職員などと呼称される正規労働者です。

※【常用】とは、雇用契約において雇用期間の定めがないか又は4ヶ月以上の雇用期間が定められているものです。

※【パート】とは、1週間の所定労働時間が同一の事業所に雇用されている通常の労働者の1週間の所定労働時間に比して短い者です。

○ 産業別新規求人受理状況(フル・パート)

● 前年同月比で増加した業種

順位	業種名	増加数(人)	割合(%)
①	医療・福祉	99	18.7
②	卸・小売業	41	16.9
③	運輸・郵便業	28	25.9
④	複合サービス事業	9	7.4
⑤	農林漁業	8	40.0

● 前年同月比で減少した業種

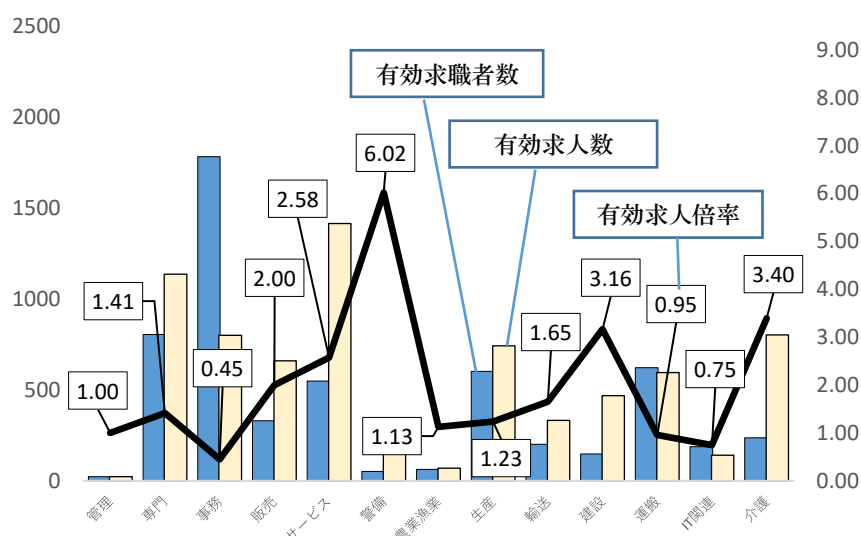
順位	業種名	減少数(人)	割合(%)
①	サービス業	▲ 195	▲ 30.5
②	建設業	▲ 33	▲ 11.1
③	公務・その他	▲ 31	▲ 50.8
④	生活関連サービス・娯楽業	▲ 10	▲ 21.7
⑤	宿泊・飲食サービス業	▲ 6	▲ 2.6

産業別	今月	前月	前年同月	対前月比	対前年同月比
農林漁業(01~04)	28	45	20	▲ 37.8	40.0
建設業(06~08)	265	269	298	▲ 1.5	▲ 11.1
製造業(09~32)	340	238	248	42.9	37.1
09 食料品	97	37	66	162.2	47.0
24 金属製品	41	12	21	241.7	95.2
28 電子部品・デバイス・電子回路	4	24	7	▲ 83.3	▲ 42.9
29 電気機械	74	30	28	146.7	164.3
30 情報通信機械	18	7	14	157.1	28.6
31 輸送用機械器具	15	23	15	▲ 34.8	0.0
情報通信業(37~41)	12	8	6	50.0	100.0
運輸・郵便業	136	78	108	74.4	25.9
卸・小売業(50~61)	283	314	242	▲ 9.9	16.9
56~61 小売業	223	264	192	▲ 15.5	16.1
金融業・保険業(62~67)	64	40	58	60.0	10.3
不動産・物品賃貸業(68~70)	17	24	21	▲ 29.2	▲ 19.0
学術研究、専門・技術サービス業(71~74)	59	57	65	3.5	▲ 9.2
宿泊・飲食サービス業(75~77)	229	112	235	104.5	▲ 2.6
75 宿泊業	37	38	56	▲ 2.6	▲ 33.9
76 飲食店	192	73	179	163.0	7.3
生活関連サービス、娯楽業(78~80)	36	120	46	▲ 70.0	▲ 21.7
教育・学習支援(81~82)	74	58	69	27.6	7.2
医療・福祉(83~85)	628	477	529	31.7	18.7
複合サービス業(86~87)	130	26	121	400.0	7.4
サービス業(88~96)	444	546	639	▲ 18.7	▲ 30.5
91 職業紹介・労働者派遣業	61	76	98	▲ 19.7	▲ 37.8
公務・その他(97~99)	30	153	61	▲ 80.4	▲ 50.8
産業計	2,782	2,569	2,773	8.3	0.3

○ 職業別求人・求職状況(常用フル・常用パート)

職業別	新規求職者	有効求職者	新規求人数	有効求人数	新規求人倍率	有効求人倍率
管理的職業	5	22	6	22	1.20	1.00
専門的職業・技術的職業	191	805	451	1,137	2.36	1.41
事務的職業	366	1,782	281	800	0.77	0.45
販売・営業的職業	74	330	205	660	2.77	2.00
サービスの職業	118	549	594	1,415	5.03	2.58
警備・保安の職業	10	51	57	307	5.70	6.02
農業漁業の職業	13	62	10	70	0.77	1.13
生産工程の職業	121	602	293	743	2.42	1.23
輸送・機械運転の職業	57	202	143	333	2.51	1.65
建設・採掘の職業	35	148	149	468	4.26	3.16
運搬・清掃・包装等の職業	140	622	275	594	1.96	0.95
IT関連職業合計	51	187	51	140	1.00	0.75
福祉関連職業合計	119	428	491	1,133	4.13	2.65
うち介護関係	66	236	346	802	5.24	3.40
分類不能	197	903	0	0	0.00	0.00
職業別計	1,327	6,078	2,464	6,549	1.86	1.08

● 求人・求職バランスシート



Ⅲ 求人倍率

求人倍率	今月	前月	前年同月	対前月比	対前年同月比
新規求人倍率	2.09	1.73	2.08	0.36	0.01
有効求人倍率(所)	1.17	1.13	1.13	0.04	0.04
有効求人倍率(県)	1.40	1.40	1.40	0.00	0.00
有効求人倍率(全国)	1.30	1.31	1.27	▲ 0.01	0.03

Ⅳ 就職状況

就職状況	今月	前月	前年同月	対前月比	対前年同月比
就職件数	497	448	464	10.9	7.1
就職率	37.3	30.2	34.7	7.1P	2.6P

* 就職率は、新規求職者数をベースに算出しています。

Ⅴ 雇用保険業務取扱状況

雇用保険業務	今月	前月	前年同月	対前年同月比
適用				
適用事業所数(月末日現在)	6,590	6,588	6,563	0.4
被保険者数	114,281	114,016	115,408	▲ 1.0
資格取得者数	1,582	3,196	1,633	▲ 3.1
資格喪失者数	1,418	1,584	1,276	11.1
うち事業主都合離職者	69	79	43	60.5
離職票交付枚数	822	983	760	8.2
給付				
受給資格決定件数	306	452	310	▲ 1.3
初回受給者数	273	502	322	▲ 15.2
基本手当受給者実人員	1,220	1,243	1,391	▲ 12.3
基本手当基本分給付総額(千円)	147,556	157,284	180,957	▲ 18.5

「就職氷河期世代活躍支援」のご案内

就職氷河期世代の採用に向けた助成金、ハローワークなどをご活用ください

雇用環境が厳しい時期に就職活動を行った就職氷河期世代[※]の中には、希望する就職ができず、不安定な仕事に就いている・無業の状態にあるなど、さまざまな課題に直面している方がいます。そのため、厚生労働省では、就職氷河期世代の方々に向けた支援を行っています。

事業主の皆さま、今回ご紹介する各種助成金やハローワークの各種サービスを、ぜひご活用いただき、就職氷河期世代の方々の積極的な採用や人材育成をお願いします。

※おおむね1993（平成5）年～2004（平成16）年に学校卒業期を迎えた世代を指します。

1

就職氷河期世代活躍支援の際、ご利用いただける主な助成金

トライアル雇用助成金 （一般トライアルコース）

常用雇用への移行のきっかけとなることを目的に、ハローワーク等の紹介により一定期間試行雇用した場合の企業への助成金

特定求職者雇用開発助成金 （就職氷河期世代安定雇用実現コース）

就職氷河期世代で、正社員経験のない方や少ない方を正社員で雇い、定着につなげた場合の企業への助成金

人材開発支援助成金 （特別育成訓練コース）

非正規雇用労働者を正規雇用労働者に転換することを目的として、訓練を実施する場合の企業への助成金

キャリアアップ助成金 （正社員化コース）

企業内の非正規雇用労働者を正規雇用労働者等に転換等させた場合の企業への助成金

2

就職氷河期世代を対象とした募集・採用を支援しています

労働者の募集・採用にあたり年齢制限をおこなうことは通常禁止されていますが、現在、就職氷河期世代の方を対象とした募集・採用を可能とする特例が設けられています。

● 就職氷河期世代を対象とした求人申込みが可能となっています

ハローワークへの求人申込みを前提に、就職氷河期世代で正社員雇用の機会に恵まなかった方を対象とする募集・採用が可能となっています。

この場合、ハローワークからの紹介に加え、同一内容の求人について、自社ホームページで直接募集したり、求人広告、民間職業紹介事業者へ求人申込みすることも可能です。

● 就職氷河期世代の方々の採用などについてご相談いただけます

ハローワークでは、就職氷河期世代の方々を雇い入れる際の留意事項のご相談、就職後の定着に向けた支援など、事業主の皆さまの支援も行っています。

