

Front Line

Front Line (フロントライン) とは「最前線」という意味です。相双地区は東日本大震災・原発事故の被災地であり、日本の雇用の最前線であることから、その状況をわかりやすく伝える情報誌として、このような名称としました。

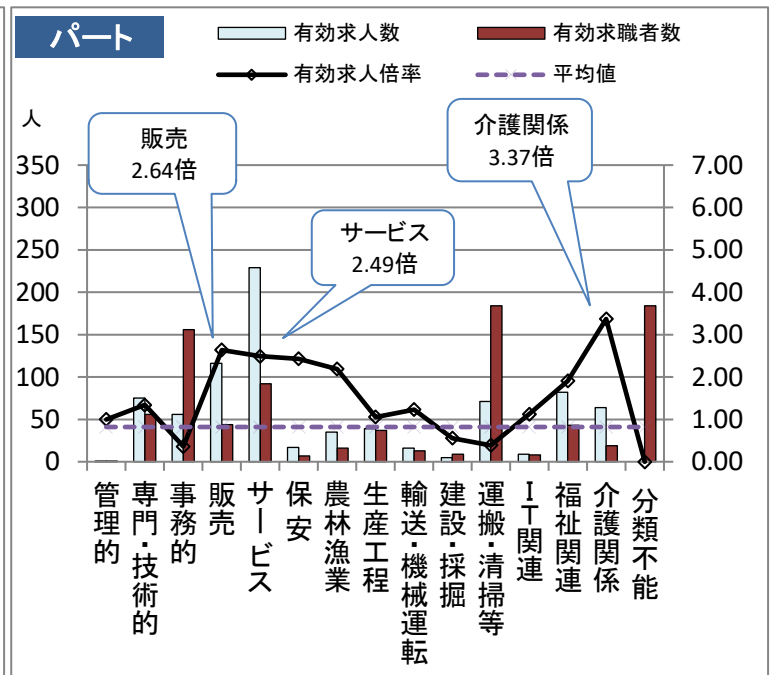
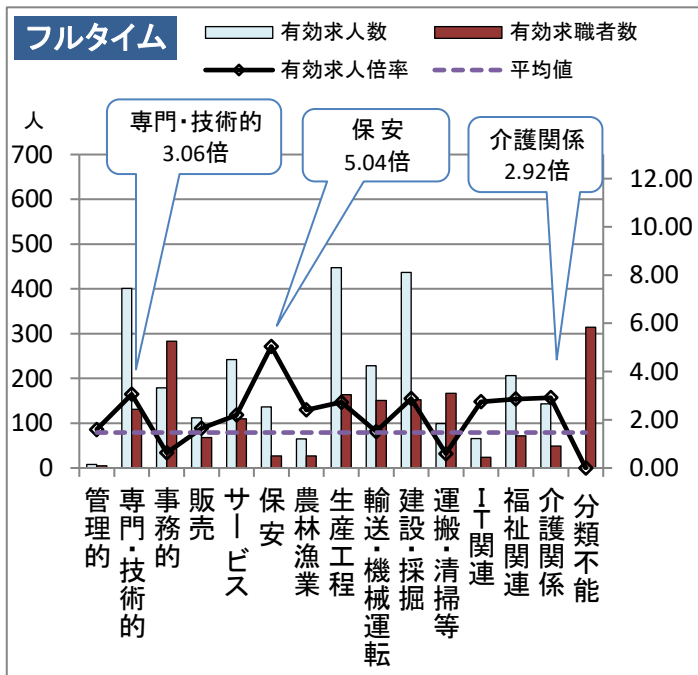
ハローワークは正社員の雇用を推進しています

「人材確保のしやすさ」と「定着の良さ」は正社員雇用を推進している企業が期待し、実感している大きなメリットです。人材基盤の強化を図るためにも、正社員雇用をご検討ください。

<最新の雇用失業情勢データ> 令和5年5月分

有効求人倍率 相双地区 1.30倍 (前月比 -0.07ポイント)

(新規求人倍率 相双地区 1.76倍 (前月比 -0.02ポイント))

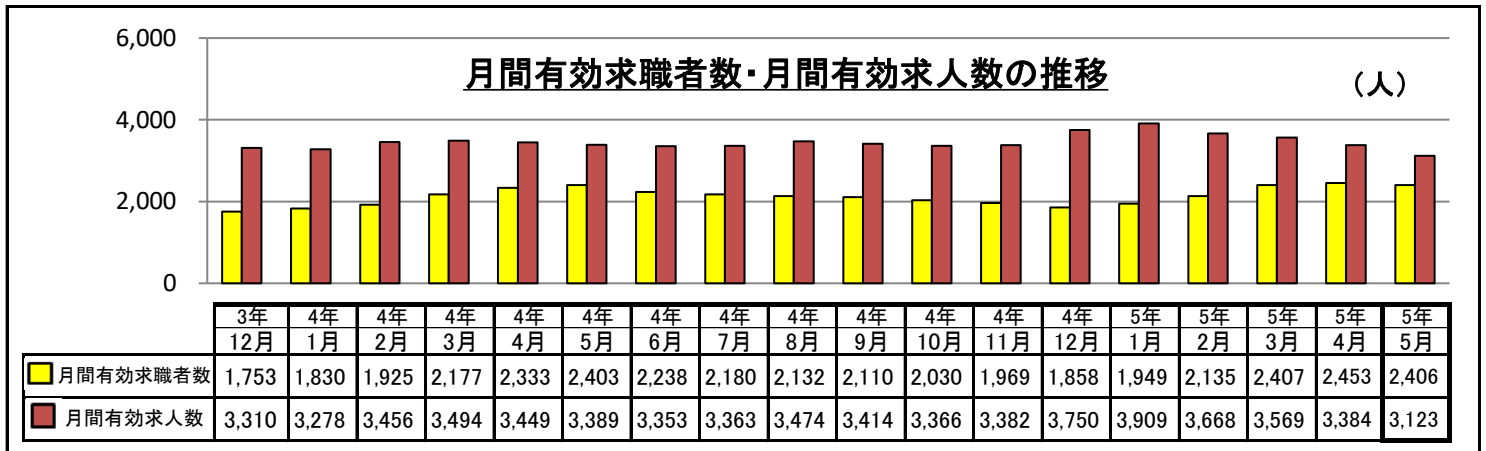
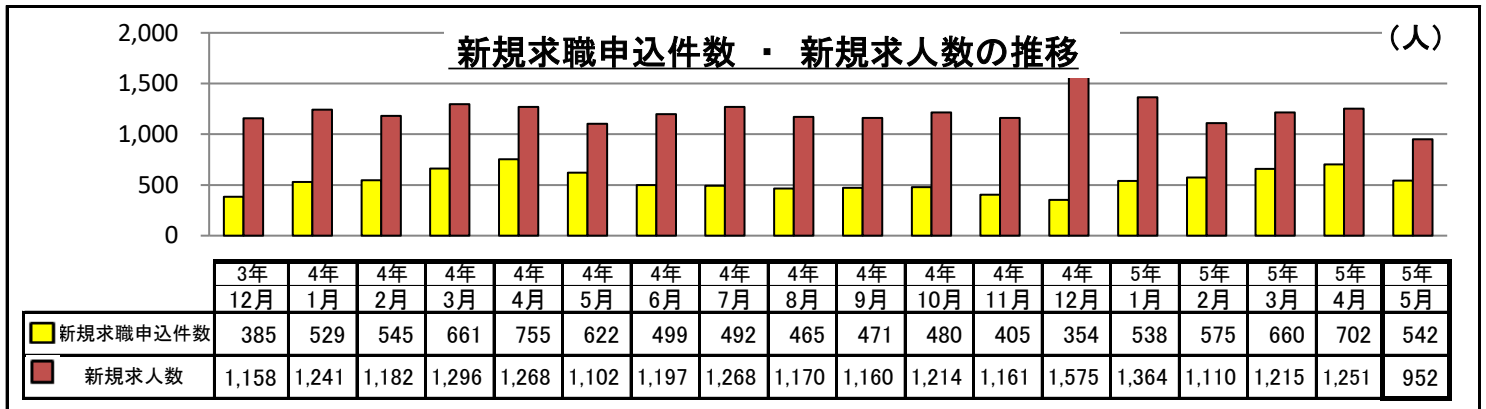


職業別賃金情報 及び 職業別バランスシート (臨時求人を除く)

職業	フルタイム		パートタイム		有効求人人数		有効求職者数		有効求人倍率	
	新規求人 平均賃金 【千円】	新規求職 希望賃金 【千円】	新規求人 平均賃金 【十円】	新規求職 希望賃金 【十円】	フルタイム 【人】	パートタイム 【人】	フルタイム 【人】	パートタイム 【人】	フルタイム	パートタイム
職業計	224	208	104	97	2,354	660	1,599	799	1.47	0.83
A 管理的	258	200	105	0	8	1	5	1	1.60	1.00
B 専門・技術的	242	231	116	120	401	75	131	56	3.06	1.34
建築・土木技術者	295	263	0	0	123	6	27	1	4.56	6.00
看護師等	232	295	130	118	62	16	18	23	3.44	0.70
C 事務的	201	174	99	92	179	56	283	156	0.63	0.36
D 販売	237	199	94	93	112	116	68	44	1.65	2.64
商品販売	197	176	94	93	37	109	41	42	0.90	2.60
営業	264	230	0	0	73	1	26	2	2.81	0.50
E サービス	202	179	111	93	242	229	110	92	2.20	2.49
飲食物調理	208	175	100	89	38	47	25	37	1.52	1.27
接客・給仕	211	180	114	92	34	76	29	19	1.17	4.00
F 保安	189	171	98	100	136	17	27	7	5.04	2.43
G 農林漁業	199	192	105	93	65	35	27	16	2.41	2.19
H 生産工程	205	203	94	90	447	39	164	37	2.73	1.05
I 輸送・機械運転	250	236	109	92	228	16	151	13	1.51	1.23
自動車運転等	245	234	106	92	138	14	97	8	1.42	1.75
建設機械運転等	266	239	120	0	78	2	47	4	1.66	0.50
J 建設・採掘	273	253	102	142	437	5	152	9	2.88	0.56
K 運搬・清掃・包装等	186	200	100	94	99	71	167	184	0.59	0.39
(IT関連)	220	155	87	168	66	9	24	8	2.75	1.13
(福祉関連)	211	226	120	113	206	82	72	43	2.86	1.91
〈うち介護関係〉	194	205	119	99	143	64	49	19	2.92	3.37
分類不能	0	206	0	96	0	0	314	184	0.00	0.00

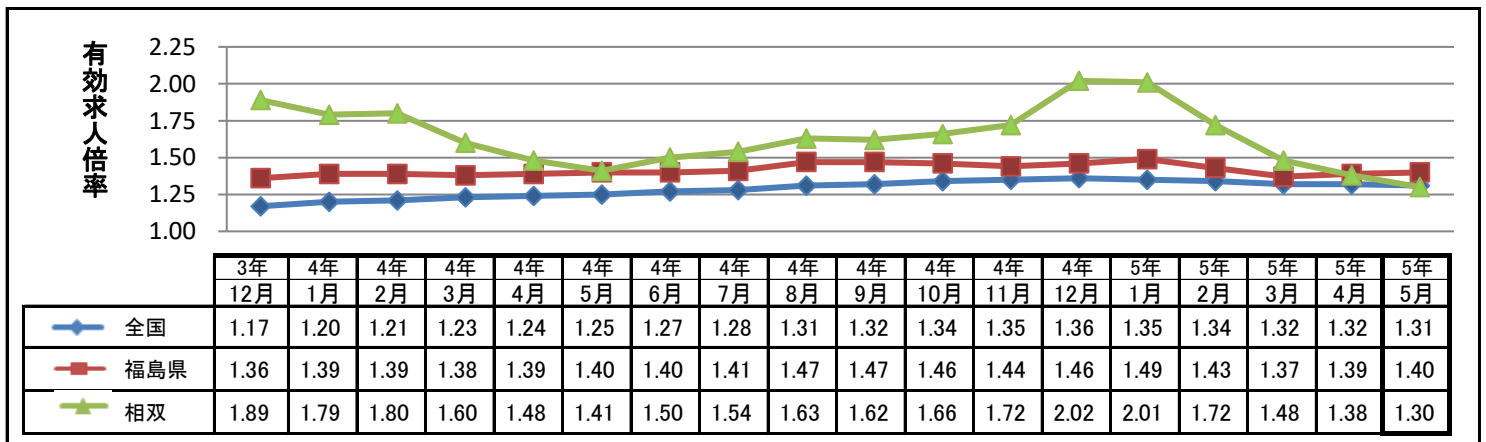
ハローワークインターネットサービスの機能拡充に伴い、令和3年9月以降の数値には、ハローワークに来所せず、オンライン上で求職登録した求職者数や、求職者がハローワークインターネットサービスの求人に直接応募した就職件数等が含まれている。

管内の求人・求職者数の推移



職業紹介状況報告(様式1号)より集計

全国・福島県・相双の有効求人倍率の推移



＜最新の雇用失業情勢データ＞

令和 5 年 5 月分

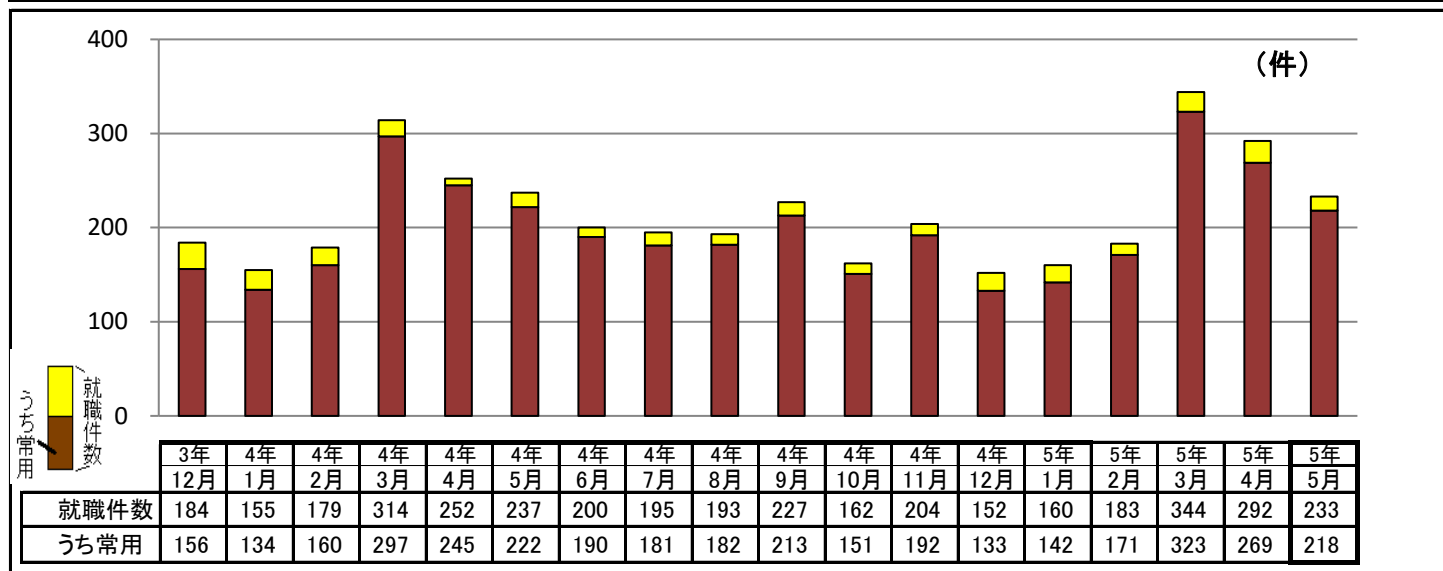
有効求人倍率	相双地区	<u>1.30</u> 倍	(前月比 <u>-0.07</u> ポイント)
	全国	<u>1.31</u> 倍	(前月比 <u>-0.01</u> ポイント)
	福島県	<u>1.40</u> 倍	(前月比 <u>0.02</u> ポイント)

(注) 全国及び福島県の月間有効求人倍率は季節調整値、相双は原数値となる。(福島労働局公表)
季節調整値は毎年1回(1月データ公表時)、過去にさかのぼって見直しが行われる。

完全失業率	全国	<u>2.6</u> %	(前月比 <u>±0.0</u> ポイント)
完全失業者数	全国	<u>188</u> 万人	(前月比 <u>-2</u> 万人)

完全失業率・完全失業者数は季節調整値となる。出典は総務省統計局「労働力調査」

管内の月別就職件数の推移



年代別有効求職者分布状況

年齢	有効 常用求職者数 (パートを含む 常用のみ)						
	当月			前月			対前月比
	当月 R05年5月	前年同月 R04年5月	対前年同月 増減	当月 R05年4月	前年同月 R04年4月	対前年同月 増減	
合計	2,398人	2,393人	5人	2,444人	2,324人	120人	▲ 46人
全体に対する割合	100%	100%		100%	100%		
～ 19歳	15人	36人	▲ 21人	22人	24人	▲ 2人	▲ 7人
	0.6%	1.5%	▲ 58.3%	0.9%	1.0%	▲ 8.3%	▲ 31.8%
20 ～ 29歳	343人	354人	▲ 11人	360人	371人	▲ 11人	▲ 17人
	14.3%	14.8%	▲ 3.1%	14.7%	16.0%	▲ 3.0%	▲ 4.7%
30 ～ 39歳	376人	366人	10人	407人	348人	59人	▲ 31人
	15.7%	15.3%	2.7%	16.7%	15.0%	17.0%	▲ 7.6%
40 ～ 49歳	447人	405人	42人	427人	397人	30人	20人
	18.6%	16.9%	10.4%	17.5%	17.1%	7.6%	4.7%
50 ～ 59歳	509人	524人	▲ 15人	529人	506人	23人	▲ 20人
	21.2%	21.9%	▲ 2.9%	21.6%	21.8%	4.5%	▲ 3.8%
60歳 ～	708人	708人	0人	699人	678人	21人	9人
	29.5%	29.6%	0.0%	28.6%	29.2%	3.1%	1.3%

(紹介月報(様式7号))

管内の雇用保険業務取扱状況 令和5年5月分

	計	男	女
適用事業所数	3,095	-	-
被保険者数	37,010	23,814	13,196
資格取得者数	785	446	339
資格喪失者数	544	352	192
受給資格決定件数	160	82	78
受給者実人員	480	248	232
支給金額(千円)	57,457	32,241	25,215
再就職手当支給人員	44	24	20
再就職手当支給金額(千円)	17,824	10,475	7,348



マスクットキャラクター
「ワークス」

※支給金額は千円未満を切り捨てています。
このため本月計とは一致しないことがあります。

求人者マイページのご案内

求人者マイページ開設のメリット

- ・インターネットで求人申し込みができる！
- ・申し込んだ求人内容の確認や変更、停止ができる！
- ・選考結果の入力ができる！
- ・求職者情報の検索ができる！ 等

ハローワークに登録している求職者のうち経歴、専門知識、資格や希望条件等の求職条件を求人者に公開することを希望している方々の情報を検索できます。
(氏名や連絡先など個人が特定される情報を除く。)

※開設を希望する場合はログインアカウントとして使用する事業所のメールアドレスをご用意の上、窓口へお申し出ください。

「ミニ相談会」のご案内

「ミニ相談会」とは・・・

求職者と求人者の「最初の出会いの場」です

ハローワーク相双の会議室において、仕事探しをしている求職者の方に、事業所の担当の方から**会社概要や業務内容についての説明**をしていただき、正式な面接を行う前の、求職者と求人者の「最初の出会いの場」です。

仕事内容の補足説明や、求職者からの質問への対応をお願いします。

開催は主に、火曜日・水曜日の午前中（10時～12時）です

ミニ相談会は、より多くの求職者の参加が見込まれるよう、雇用保険の認定日（火曜・水曜の午前中）に設定しています。

求職者には気軽な参加を呼び掛けています

求職者には、会社概要や業務内容などの説明を聞いてから求人に応募するかどうかを決めることができるので、興味がある方を含めた気軽な参加を呼び掛けています。

「ミニ相談会」のメリット

- ・求人を見て応募しようかどうか迷っていたり、興味はあるけど・・・といった求職者が、応募の前に「まず話を聞いてみよう」と気軽に参加できるため、求職者と求人者の出会いの場が広がります。
- ・求人票では伝えきれない情報を、求職者に直接説明することができます。