

# 雇用のうごき

ハローワーク 福島

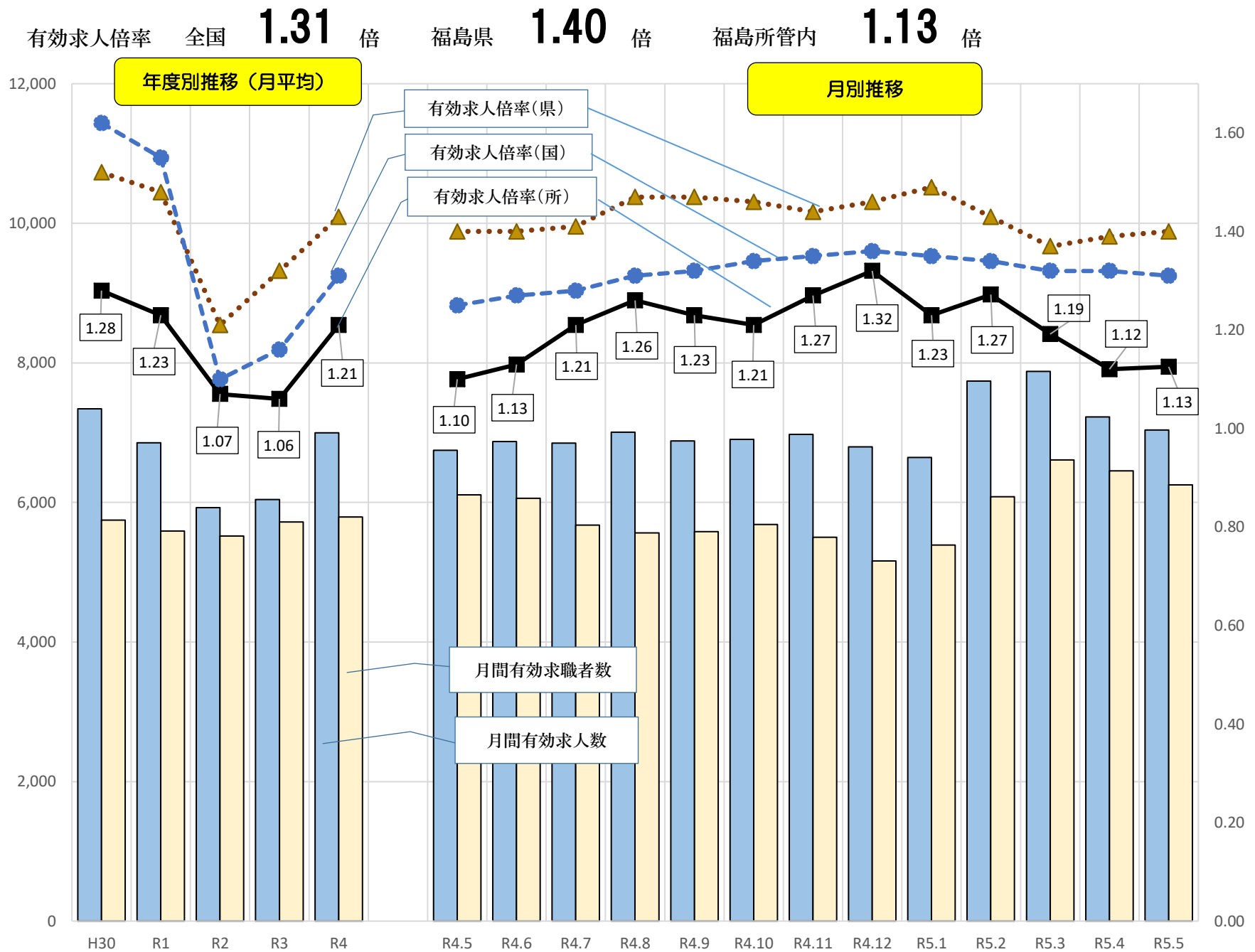
〒960-8589

福島市狐塚 17-40

TEL 024-534-4121

## I 管内の雇用失業情勢

○ 求人数及び求職者数と有効求人倍率の動き(学卒を除きパートを含む)



\* 福島県、全国の有効求人倍率は季節調整値です。なお、令和4年12月以前の数値は、令和5年1月分公表時に新季節指数により改訂されています。

○ 新規求職者数	<b>1,484</b> 人	前月比	▲ 19.5% (▲ 360 人)	前年同月比	2.3% (34 人)
○ 月間有効求職者数	<b>6,253</b> 人	前月比	▲ 3.1% (▲ 197 人)	前年同月比	2.4% (145 人)
○ 新規求人数	<b>2,569</b> 人	前月比	4.4% (109 人)	前年同月比	9.6% (224 人)
○ 月間有効求人数	<b>7,036</b> 人	前月比	▲ 2.6% (▲ 190 人)	前年同月比	4.3% (291 人)
○ 月間有効求人倍率	<b>1.13</b> 倍	前月比	0.01 ポイント 上昇	前年同月比	0.03 ポイント 上昇

\* 月間有効求人倍率 → 月間有効求人数 ÷ 月間有効求職者数

\* 月間有効求人数 → 前月から繰り越された有効求人数 + 当月の新規求人数

\* 月間有効求職者数 → 前月から繰り越された有効求職者数 + 当月の新規求職者申込件数

## II 求職・求人の動向

### (1) 求職

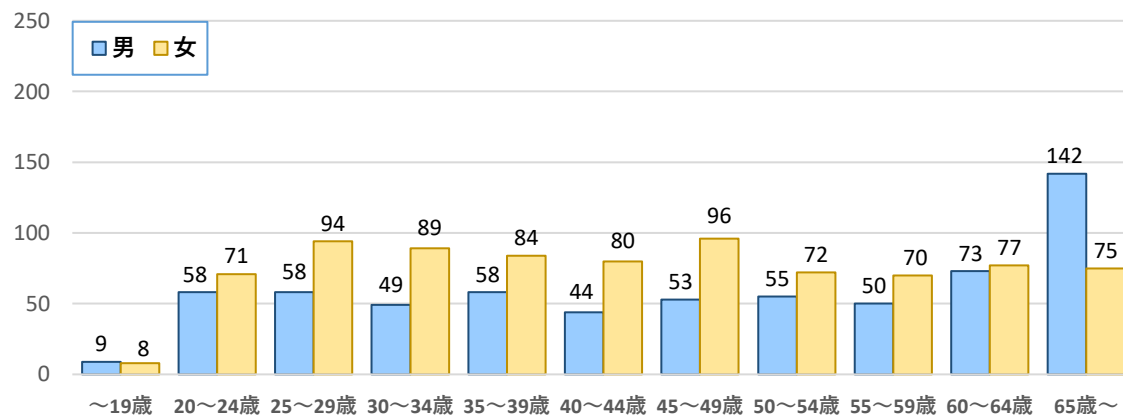
新規求職申込件数は、前年同月比2.3%(34人)増加、月間有効求職者は2.4%(145人)増加となった。月間有効求職者のうち正社員希望者が68.3%となり、前年同月比を0.6ポイント上回った。

#### ○ 求職動向

求職動向		今月			前月			前年同月			対前月比			対前年同月比		
		計	男	女	計	男	女	計	男	女	計	男	女	計	男	女
新規求職申込件数	フルタイム	1,016	533	477	1,259	648	610	979	498	481	▲ 19.3	▲ 17.7	▲ 21.8	3.8	7.0	▲ 0.8
	パートタイム	468	119	349	585	204	381	471	126	345	▲ 20.0	▲ 41.7	▲ 8.4	▲ 0.6	▲ 5.6	1.2
	計	1,484	652	826	1,844	852	991	1,450	624	826	▲ 19.5	▲ 23.5	▲ 16.6	2.3	4.5	0.0
月間有効求職者数	フルタイム	4,307	2,290	2,005	4,436	2,341	2,085	4,148	2,182	1,896	▲ 2.9	▲ 2.2	▲ 3.8	3.8	4.9	5.7
	パートタイム	1,946	632	1,313	2,014	672	1,338	1,960	579	1,325	▲ 3.4	▲ 6.0	▲ 1.9	▲ 0.7	9.2	▲ 0.9
	計	6,253	2,922	3,318	6,450	3,013	3,423	6,108	2,761	3,221	▲ 3.1	▲ 3.0	▲ 3.1	2.4	5.8	3.0

(注) 男女別を記載しないで求職登録可能なため男女計が一致しない場合があります。

#### ○ 新規常用求職者の状態



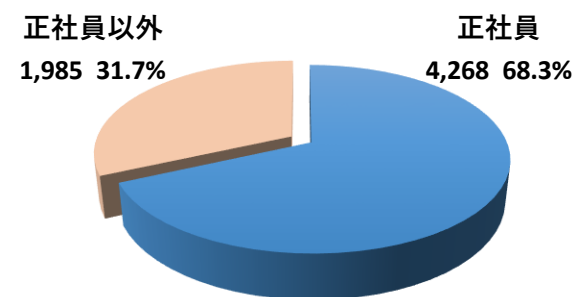
#### ○ 新規常用求職者の状態

項目	計	男	女	
新規求職者数	1,471	649	816	
就業・不就業の状態	1. 在職者数	449	188	256
	2. 離職者数	900	408	491
	定年等	30	24	6
	事業主都合	261	128	132
	自己都合	595	243	352
3. 無業者等	122	53	69	
自営、その他	14	13	1	

#### ○ 正社員希望の動向

正社員希望動向	今月	前月	前年同月	対前月比	対前年同月比
正社員希望者構成割合(%)	68.3	68.2	67.7	0.1	0.6
正社員希望求職者数	4,268	4,398	4,138	▲ 3.0	3.1
月間有効求職者数	6,253	6,450	6,108	▲ 3.1	2.4

#### ● 正社員希望者割合



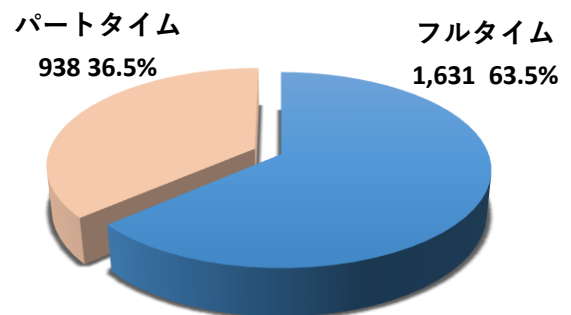
### (2) 求人

新規求人数は前年同月比9.6%(224人)の増加となり、月間有効求人数は4.3%(291人)の増加となった。

#### ○ 求人の動向(フル・パート)

求人動向		今月	前月	前年同月	対前月比	対前年同月比
新規求人数	フルタイム	1,631	1,762	1,546	▲ 7.4	5.5
	パートタイム	938	698	799	34.4	17.4
	計	2,569	2,460	2,345	4.4	9.6
月間有効求人数	フルタイム	4,741	4,880	4,473	▲ 2.8	6.0
	パートタイム	2,295	2,346	2,272	▲ 2.2	1.0
	計	7,036	7,226	6,745	▲ 2.6	4.3

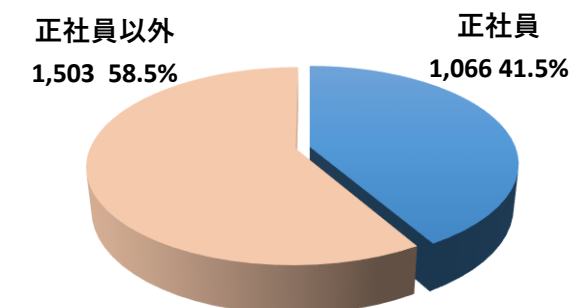
#### ● フルタイム・パート求人割合 (新規求人)



#### ○ 正社員求人の動向

正社員求人	今月	前月	前年同月	対前月比	対前年同月比
正社員新規求人数	1,066	1,152	1,057	▲ 7.5	0.9
正社員有効求人数	3,387	3,430	3,276	▲ 1.3	3.4

#### ● 正社員求人割合 (新規求人)



※【求人倍率】とは、求職者に対する求人数の割合です。

※【正社員】とは、常用的フルタイム勤務で、勤め先で正社員・正職員などと呼称される正規労働者です。

※【常用】とは、雇用契約において雇用期間の定めがないか又は4ヶ月以上の雇用期間が定められているものです。

※【パート】とは、1週間の所定労働時間が同一の事業所に雇用されている通常の労働者の1週間の所定労働時間に比して短い者です。

○ 産業別新規求人受理状況(フル・パート)

● 前年同月比で増加した業種

順位	業種名	増加数(人)	割合(%)
①	サービス業	112	25.8
②	卸・小売業	96	44.0
③	公務・その他	89	139.1
④	生活関連サービス・娯楽業	42	53.8
⑤	宿泊・飲食サービス業	19	20.4

● 前年同月比で減少した業種

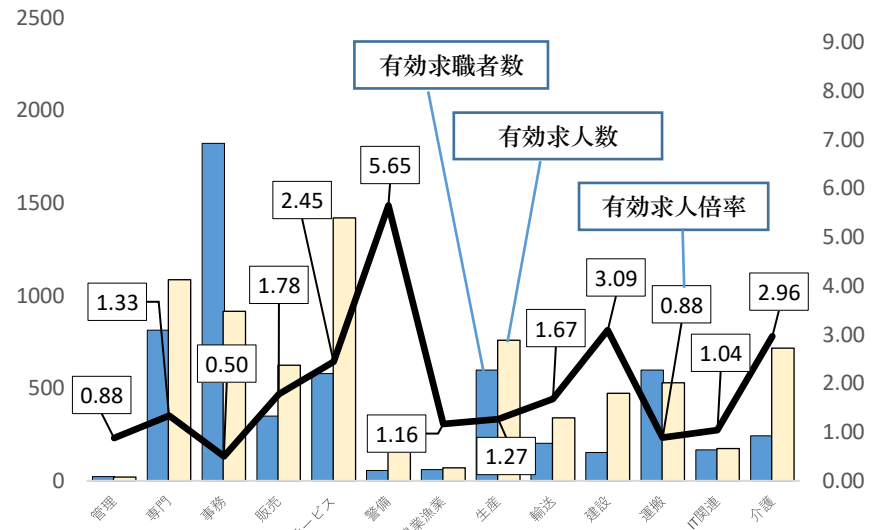
順位	業種名	減少数(人)	割合(%)
①	医療・福祉	▲ 57	▲ 10.7
②	運輸・郵便業	▲ 55	▲ 41.4
③	農林漁業	▲ 18	▲ 28.6
④	複合サービス事業	▲ 14	▲ 35.0
⑤	建設業	▲ 11	▲ 3.9

産業別	今月	前月	前年同月	対前月比	対前年同月比
農林漁業(01~04)	45	29	63	55.2	▲ 28.6
建設業(06~08)	269	253	280	6.3	▲ 3.9
製造業(09~32)	238	223	220	6.7	8.2
09 食料品	37	52	51	▲ 28.8	▲ 27.5
24 金属製品	12	11	15	9.1	▲ 20.0
28 電子部品・デバイス・電子回路	24	3	15	700.0	60.0
29 電気機械	30	22	21	36.4	42.9
30 情報通信機械	7	16	15	▲ 56.3	▲ 53.3
31 輸送用機械器具	23	18	19	27.8	21.1
情報通信業(37~41)	8	3	6	166.7	33.3
運輸・郵便業	78	73	133	6.8	▲ 41.4
卸・小売業(50~61)	314	327	218	▲ 4.0	44.0
56~61 小売業	264	257	165	2.7	60.0
金融業・保険業(62~67)	40	36	46	11.1	▲ 13.0
不動産・物品賃貸業(68~70)	24	16	15	50.0	60.0
学術研究・専門・技術サービス業(71~74)	57	44	59	29.5	▲ 3.4
宿泊・飲食サービス業(75~77)	112	82	93	36.6	20.4
75 宿泊業	38	40	46	▲ 5.0	▲ 17.4
76 飲食店	73	41	44	78.0	65.9
生活関連サービス・娯楽業(78~80)	120	70	78	71.4	53.8
教育・学習支援(81~82)	58	93	57	▲ 37.6	1.8
医療・福祉(83~85)	477	505	534	▲ 5.5	▲ 10.7
複合サービス業(86~87)	26	15	40	73.3	▲ 35.0
サービス業(88~96)	546	636	434	▲ 14.2	25.8
91 職業紹介・労働者派遣業	76	84	22	▲ 9.5	245.5
公務・その他(97~99)	153	54	64	183.3	139.1
産業計	2,569	2,460	2,345	4.4	9.6

○ 職業別求人・求職状況(常用フル・常用パート)

職業別	新規求職者	有効求職者	新規求人数	有効求人数	新規求人倍率	有効求人倍率
管理的職業	2	24	8	21	4.00	0.88
専門的職業・技術的職業	199	814	374	1,085	1.88	1.33
事務的職業	400	1,822	377	915	0.94	0.50
販売・営業的職業	78	350	232	623	2.97	1.78
サービスの職業	156	580	427	1,419	2.74	2.45
警備・保安の職業	12	57	103	322	8.58	5.65
農業漁業の職業	19	61	39	71	2.05	1.16
生産工程の職業	146	599	297	760	2.03	1.27
輸送・機械運転の職業	59	203	88	340	1.49	1.67
建設・採掘の職業	44	153	175	473	3.98	3.09
運搬・清掃・包装等の職業	147	598	205	529	1.39	0.88
IT関連職業合計	37	168	78	175	2.11	1.04
福祉関連職業合計	126	446	326	1,041	2.59	2.33
うち介護関係	73	242	214	717	2.93	2.96
分類不能	209	926	0	0	0.00	0.00
職業別計	1,471	6,187	2,325	6,558	1.58	1.06

● 求人・求職バランスシート



Ⅲ 求人倍率

求人倍率	今月	前月	前年同月	対前月比	対前年同月比
新規求人倍率	1.73	1.33	1.62	0.40	0.11
有効求人倍率(所)	1.13	1.12	1.10	0.01	0.03
有効求人倍率(県)	1.40	1.39	1.40	0.01	0.00
有効求人倍率(全国)	1.31	1.32	1.25	▲ 0.01	0.06

Ⅳ 就職状況

就職状況	今月	前月	前年同月	対前月比	対前年同月比
就職件数	448	545	432	▲ 17.8	3.7
就職率	30.2	29.6	29.8	0.6P	0.4P

\* 就職率は、新規求職者数をベースに算出しています。

Ⅴ 雇用保険業務取扱状況

雇用保険業務	今月	前月	前年同月	対前年同月比
適用事業所数(月末日現在)	6,588	6,574	6,557	0.5
被保険者数	114,016	112,460	115,084	▲ 0.9
資格取得者数	3,196	2,468	2,542	25.7
資格喪失者数	1,584	3,533	1,476	7.3
うち事業主都合離職者	79	238	62	27.4
離職票交付枚数	983	2,481	945	4.0
受給資格決定件数	452	541	455	▲ 0.7
初回受給者数	502	253	493	1.8
基本手当受給者実人員	1,243	971	1,452	▲ 14.4
基本手当基本給付総額(千円)	157,284	110,495	182,084	▲ 13.6

# 働き方改革に関連する認定・表彰等を受けている 中小企業の人材確保を重点的に支援します！

働き方改革として、生産性の向上や、魅力ある職場づくりに取り組むことは、必要な人材を確保し人手不足を解消するチャンスになります。

このため、経営方針や雇用環境の見直しを行う中で、新たな採用ニーズが生まれ、既存の採用方針の見直しを行った場合、ハローワークがそれら求人者を重点的に周知し、人材確保を支援します。

## 支援内容

### ① 求人票でのPR！

求職者に対して働き方改革に取り組んでいることを積極的にPRできるよう、求人票の備考欄や事業所PRシートへの記載方法についてアドバイスします。



### ② ハローワーク庁舎内でのPR！

働き方改革に取り組む事業所からの求人票が求職者の目につきやすいよう、ハローワーク庁舎内での貼り出しや、就職面接会の開催などを行います。



### ③ 求人内容の見直し支援！

なかなか応募者が集まらなかったり、採用に至らないような場合は、求人票の書き方の工夫や、求人内容の見直しについてアドバイスします。



## Q. どのような事業所が対象となりますか？

- A. ハローワークに有効中の求人を出している、以下のような中小企業・小規模事業者の事業所を中心に、お声かけさせていただいています。  
詳しくは管轄のハローワークまでお問い合わせください。

## 雇用管理の改善等に関する認定・表彰を受けたり、宣言を行っている

### <対象となる認定・表彰制度>

- ユースエール認定
- えるぼし認定
- プラチナえるぼし認定
- くるみん認定
- プラチナくるみん認定
- 安全衛生優良企業認定
- なでしこ銘柄
- 新・ダイバーシティ経営企業100選
- 100選プライム
- 健康経営銘柄
- パートタイム労働者活躍推進企業表彰
- 優良派遣事業者認定

- 製造請負優良適正事業者認定
- 職業紹介優良事業者認定
- 障害者雇用優良事業所等の厚生労働大臣表彰
- もにす（障害者雇用に関する優良な中小事業主に対する認定制度）
- 高齢者雇用開発コンテスト
- 働きやすく生産性の高い企業・職場表彰
- イクメン企業アワード
- テレワーク推進企業等厚生労働大臣表彰（輝くテレワーク賞）
- グッドキャリア企業アワード
- 働きやすい職場認証制度（運転者職場環境良好度認証制度）

### <対象となる宣言制度>

- あんぜんプロジェクト



ユースエール



えるぼし



くるみん



安全衛生  
優良企業



優良派遣  
事業者



製造請負優良  
適正事業者



職業紹介  
優良事業者



もにす



働きやすい  
職場認証事業者



あんぜん  
プロジェクト

