

Front Line

Front Line（フロントライン）とは「最前線」という意味です。相双地区は東日本大震災・原発事故の被災地であり、日本の雇用の最前線であることから、その状況をわかりやすく伝える情報誌として、このような名称としました。

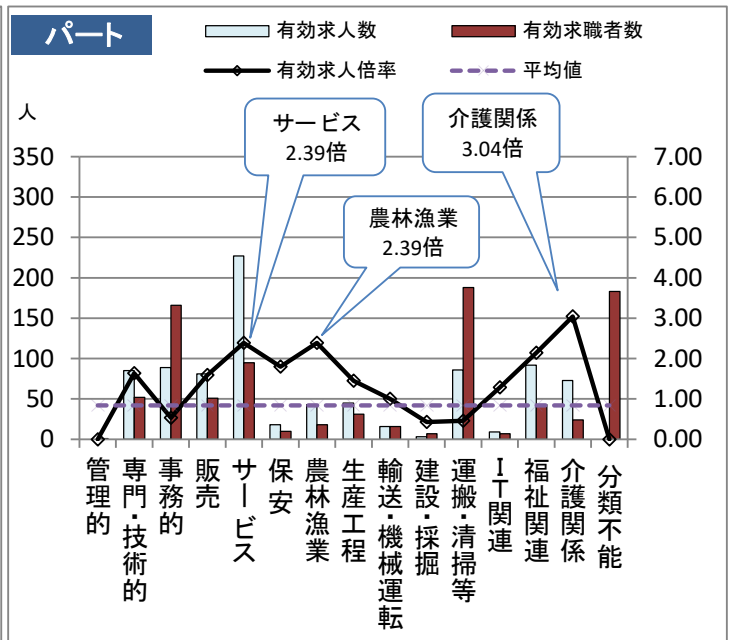
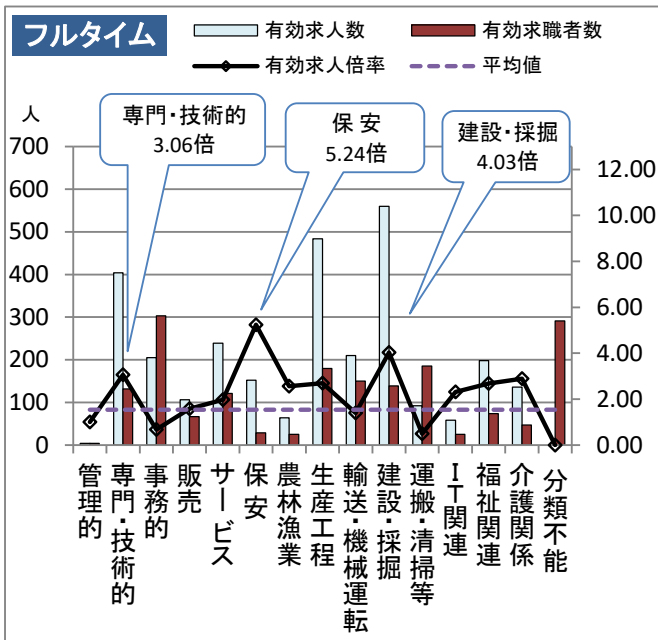
ハローワークは正社員の雇用を推進しています

「人材確保のしやすさ」と「定着の良さ」は正社員雇用を推進している企業が期待し、実感している大きなメリットです。人材基盤の強化を図るためにも、正社員雇用をご検討ください。

<最新の雇用失業情勢データ> 令和5年4月分

有効求人倍率 相双地区 1.38倍 (前月比 -0.10ポイント)

(新規求人倍率 相双地区 1.78倍 (前月比 -0.06ポイント))



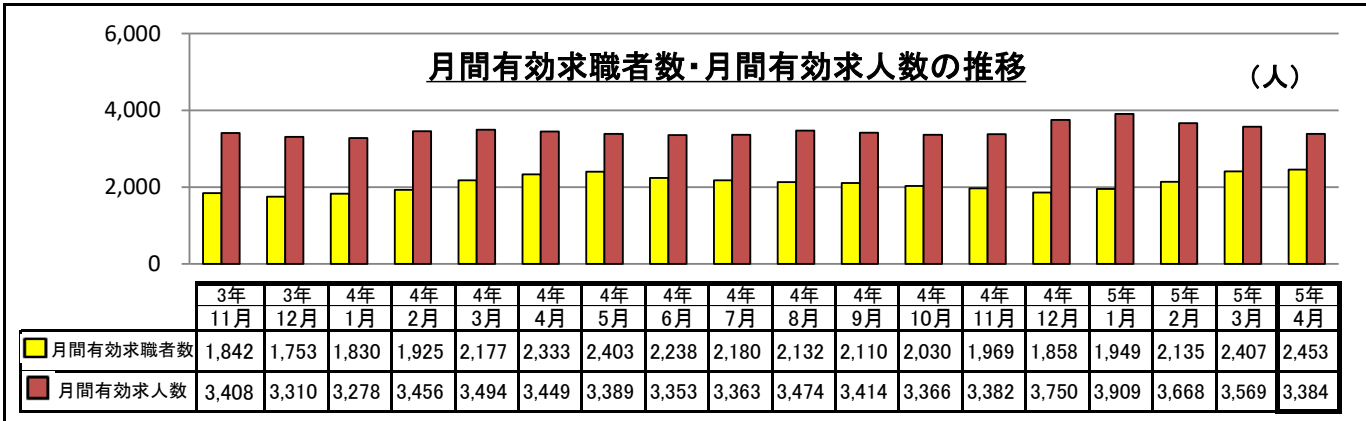
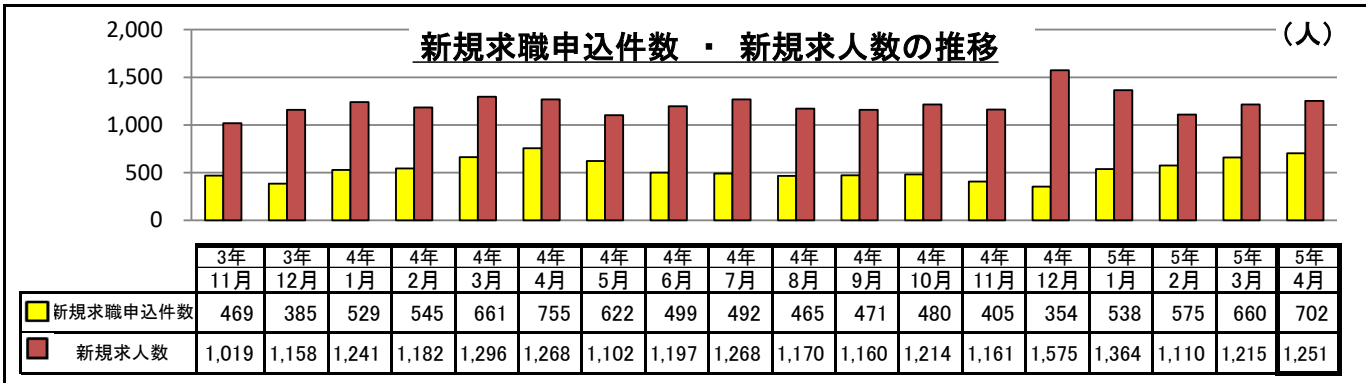
職業別賃金情報 及び 職業別バランスシート (臨時求人を除く)

職業	フルタイム		パートタイム		有効求人人数		有効求職者数		有効求人倍率	
	新規求人 平均賃金 【千円】	新規求職 希望賃金 【千円】	新規求人 平均賃金 【十円】	新規求職 希望賃金 【十円】	フルタイム 【人】	パートタイム 【人】	フルタイム 【人】	パートタイム 【人】	フルタイム	パートタイム
職業計	235	228	104	97	2,520	693	1,626	818	1.55	0.85
A 管理的	390	275	0	100	4	0	4	1	1.00	0.00
B 専門・技術的	289	245	137	104	404	85	132	52	3.06	1.63
建築・土木技術者	323	350	0	0	132	6	28	1	4.71	6.00
看護師等	222	225	140	107	60	17	21	17	2.86	1.00
C 事務的	211	188	105	96	205	89	303	166	0.68	0.54
D 販売	237	230	95	92	106	81	67	51	1.58	1.59
商品販売	201	183	95	92	41	76	42	49	0.98	1.55
営業	256	300	0	0	63	1	25	2	2.52	0.50
E サービス	202	179	102	95	239	227	121	95	1.98	2.39
飲食物調理	226	150	96	96	40	52	28	36	1.43	1.44
接客・給仕	211	177	107	98	38	67	30	19	1.27	3.53
F 保安	212	205	140	93	152	18	29	10	5.24	1.80
G 農林漁業	210	221	100	93	64	43	25	18	2.56	2.39
H 生産工程	208	202	90	94	484	45	180	31	2.69	1.45
I 輸送・機械運転	248	253	100	105	210	16	150	16	1.40	1.00
自動車運転等	250	254	100	96	130	16	98	9	1.33	1.78
建設機械運転等	258	253	0	135	68	0	47	5	1.45	0.00
J 建設・採掘	264	256	112	134	560	3	139	7	4.03	0.43
K 運搬・清掃・包装等	208	229	95	98	92	86	185	188	0.50	0.46
(IT関連)	194	238	90	0	58	9	25	7	2.32	1.29
(福祉関連)	202	207	115	100	198	92	74	43	2.68	2.14
(うち介護関係)	195	196	107	96	136	73	47	24	2.89	3.04
分類不能	0	207	0	93	0	0	291	183	0.00	0.00

ハローワークインターネットサービスの機能拡充に伴い、令和3年9月以降の数値には、ハローワークに来所せず、オンライン上で求職登録した求職者数や、求職者がハローワークインターネットサービスの求人に直接応募した就職件数等が含まれている。

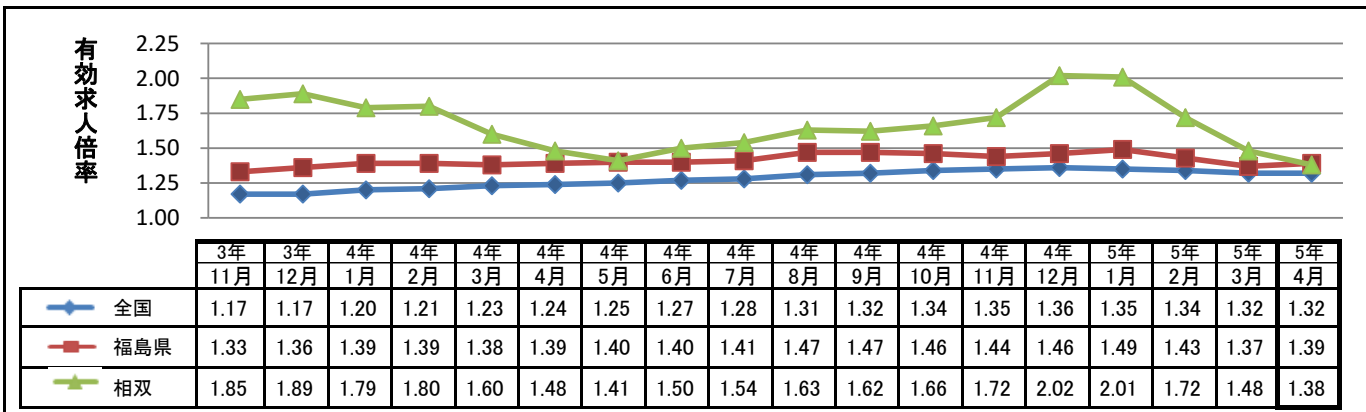
(紹介月報(様式4号))

管内の求人・求職者数の推移



職業紹介状況報告(様式1号)より集計

全国・福島県・相双の有効求人倍率の推移



＜最新の雇用失業情勢データ＞

令和 5 年 4 月分

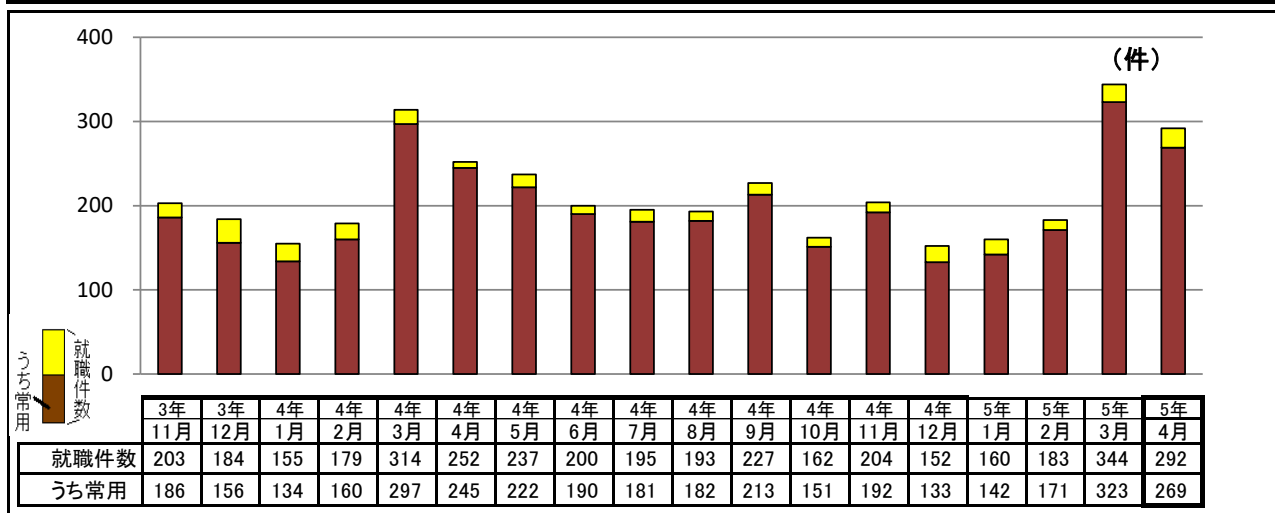
有効求人倍率	相双地区	1.38 倍	(前月比 -0.10 ポイント)
	全国	1.32 倍	(前月比 ±0.00 ポイント)
	福島県	1.39 倍	(前月比 0.02 ポイント)

(注) 全国及び福島県の月間有効求人倍率は季節調整値、相双は原数値となる。(福島労働局公表) 季節調整値は毎年1回(1月データ公表時)、過去にさかのぼって見直しが行われる。

完全失業率	全国	2.6 %	(前月比 -0.2 ポイント)
完全失業者数	全国	190 万人	(前月比 -3 万人)

完全失業率・完全失業者数は季節調整値となる。出典は総務省統計局「労働力調査」

管内の月別就職件数の推移



年代別有効求職者分布状況

年齢	有効 常用求職者数 (パートを含む 常用のみ)						対前月比
	当月			前月			
	当月 R05年4月	前年同月 R04年4月	対前年同月 増 減	当月 R05年3月	前年同月 R04年3月	対前年同月 増 減	
合計	2,444人	2,324人	120人	2,401人	2,166人	235人	43人
全体に対する割合	100%	100%		100%	100%		
～ 19歳	22人 0.9%	24人 1.0%	▲ 2人 ▲ 8.3%	22人 0.9%	18人 0.8%	4人 22.2%	0人 0.0%
20 ～ 29歳	360人 14.7%	371人 16.0%	▲ 11人 ▲ 3.0%	360人 15.0%	377人 17.4%	▲ 17人 ▲ 4.5%	0人 0.0%
30 ～ 39歳	407人 16.7%	348人 15.0%	59人 17.0%	411人 17.1%	346人 16.0%	65人 18.8%	▲ 4人 ▲ 1.0%
40 ～ 49歳	427人 17.5%	397人 17.1%	30人 7.6%	419人 17.5%	399人 18.4%	20人 5.0%	8人 1.9%
50 ～ 59歳	529人 21.6%	506人 21.8%	23人 4.5%	538人 22.4%	457人 21.1%	81人 17.7%	▲ 9人 ▲ 1.7%
60歳 ～	699人 28.6%	678人 29.2%	21人 3.1%	651人 27.1%	569人 26.3%	82人 14.4%	48人 7.4%

(紹介月報(様式7号))

管内の雇用保険業務取扱状況 令和5年4月分

	計	男	女
適用事業所数	3,096	-	-
被保険者数	36,793	23,734	13,059
資格取得者数	1,139	715	424
資格喪失者数	1,148	724	424
受給資格決定件数	190	91	99
受給者実人員	403	217	186
支給金額(千円)	49,581	30,495	19,086
再就職手当支給人員	26	12	14
再就職手当支給金額(千円)	9,650	5,662	3,987



マスコットキャラクター
「ワークス」

※支給金額は千円未満を切り捨てています。
このため本月計とは一致しないことがあります。

令和5年6月1日現在の高年齢者 及び障害者雇用状況報告書

報告期限は令和5年7月18日（火）です。

報告方法

①ハローワークに郵送もしくは持参

様式への記入・入力方法は、最寄りのハローワーク（公共職業安定所）にお問い合わせください。

②電子申請（e-Gov）

電子申請の方法や端末設定については、デジタル庁「e-Gov利用者サポートデスク」へお問い合わせください。

e-Govナビダイヤル（デジタル庁）

050-3786-2225 ※全国一律市内通話料金

受付時間 平日9:00～19:00 土日祝9:00～17:00

令和6年3月新規高等学校卒業者の 採用選考期日等

○ハローワークによる求人申込書の受付開始 6月1日

※高校生を対象とした求人については、ハローワークにおいて求人の内容を確認したのち、学校に求人が提出されることとなります。

○企業による学校への求人申込及び学校訪問開始 7月1日

○学校から企業への生徒の応募書類提出開始 9月5日

○企業による選考開始及び採用内定開始 9月16日