

IV 就職状況

項目	H27年度 月平均	H28年度 月平均	H29年度 月平均	H30年度 月平均	H31・R元年度 月平均	R2年度 月平均	R3年度 月平均	今月	前月	前年同月	対前月比	対前年 同月比
就職件数	613	580	575	539	519	438	441	485	680	465	▲28.7	4.3
就職率(新規求職ベース)	40.3	39.1	38.8	38.2	36.8	33.1	33.1	29.1	46.1	27.3	▲17.0	1.8

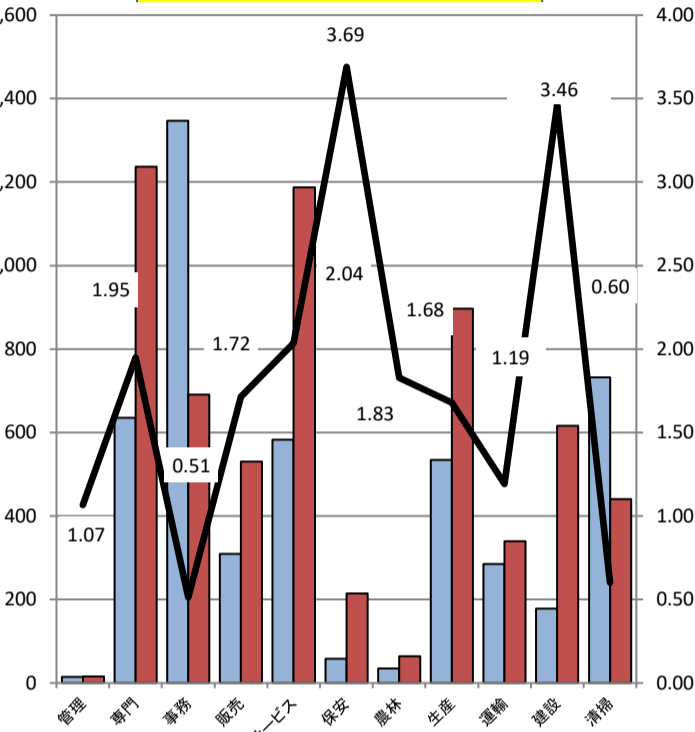


● 職業別就職状況 (常用フルタイムおよび常用パートタイム)

項目	新規 求職 申込件 数	有効 求職 者数	新規 求職 人数	新規 求人 倍率	有効 求職 人数	有効 求人 倍率	就職 件数
A 管理的職業	5	15	4	0.80	16	1.07	0
B 専門的・技術的職業	213	635	457	2.15	1,237	1.95	76
C 事務的職業	365	1,347	226	0.62	691	0.51	125
D 販売的職業	77	309	209	2.71	530	1.72	22
E サービスの職業	155	583	469	3.03	1,187	2.04	77
F 保安の職業	15	58	108	7.20	214	3.69	3
G 農林漁業の職業	6	35	23	3.83	64	1.83	8
H 生産工程の職業	142	534	320	2.25	897	1.68	54
I 輸送・機械運転の職業	93	285	92	0.99	340	1.19	24
J 建設・採掘の職業	58	178	174	3.00	616	3.46	12
K 運搬・荷役・包装等の職業	90	732	167	1.86	441	0.60	56
IT関連職業合計	28	120	38	1.36	163	1.36	9
福祉関連職業合計	132	413	353	2.67	1,043	2.53	73
うち介護関係	73	225	221	3.03	685	3.04	46
分類不能	365	1,250	0	0.00	0	0.00	0
職業別計	1,657	5,961	2,249	1.36	6,233	1.05	206

* 新規求職申込件数及び有効求職者数は、ハローワーク利用者のみ登録による件数を計上。
【常用】とは、雇用契約において雇用期間の定めがないか又は4か月以上の雇用期間の定められているものです。

○ 求人・求職バランスシート



V 雇用保険業務取扱状況

項目	H30年度	H31・R元年度	R2年度	R3年度	今月	前月	前年同月	対前月比	対前年 同月比
適用事業所数(年度は3月末現在)	6,699	6,673	6,695	6,671	6,631	6,626	6,665	0.1	▲0.5
被保険者数(年度は3月末現在)	96,729	97,534	97,487	97,633	95,923	95,847	96,913	0.1	▲1.0
資格取得者数(年度は月平均)	1,633	1,596	1,374	1,376	2,737	1,163	2,833	135.3	▲3.4
資格喪失者数(年度は月平均)	1,518	1,526	1,383	1,408	2,660	1,396	2,778	90.5	▲4.2
うち事業主都合離職者(年度は月平均)	92	94	87	77	191	113	216	69.0	▲11.6
離職票交付枚数(年度は月平均)	874	831	820	842	1,664	877	1,743	89.7	▲4.5
支給資格決定件数(年度は月平均)	326	336	368	330	453	326	480	39.0	▲5.6
初回支給者数(年度は月平均)	254	288	312	283	312	259	314	20.5	▲0.6
受給者実人員(年度は月平均)	1,074	1,179	1,312	1,214	1,083	1,075	1,109	0.7	▲2.3
再就職手当支給人員(年度は月平均)	111	110	93	102	73	123	63	▲40.7	15.9

ミニお知らせ

◎6月は「外国人労働者問題啓発月間」です。

今年の標語「共生社会は魅力ある職場環境から ～外国人雇用はルールを守って適正に～」

厚生労働省は、6月1日からの1か月間を「外国人労働者問題啓発月間」とし、「共生社会は魅力ある職場環境から～外国人雇用はルールを守って適正に～」を今年の標語に、外国人労働者問題に関する積極的な周知・啓発活動を行います。

外国人労働者の就労状況を見ると、派遣・請負の就労形態での雇用が多く、雇用が不安定な場合や、労働・社会保険関係法令が遵守されていない事例などが見られます。また、新型コロナウイルス感染症の水際対策の緩和により、今後、外国人労働者が一層増加することが見込まれます。

さらに、現在、政府一丸となって外国人材の受け入れ・共生のための取組みを推進しており、外国人の雇用についても、さまざまな対策を実施しているところです。



新型コロナウイルス感染拡大防止にご協力をお願いします！！

ハロナビ Hellowork Navigation

令和5年6月号
(4月内容)

いわき観光情報ナビゲーター
7ラおじさん
Hula-Ojisan

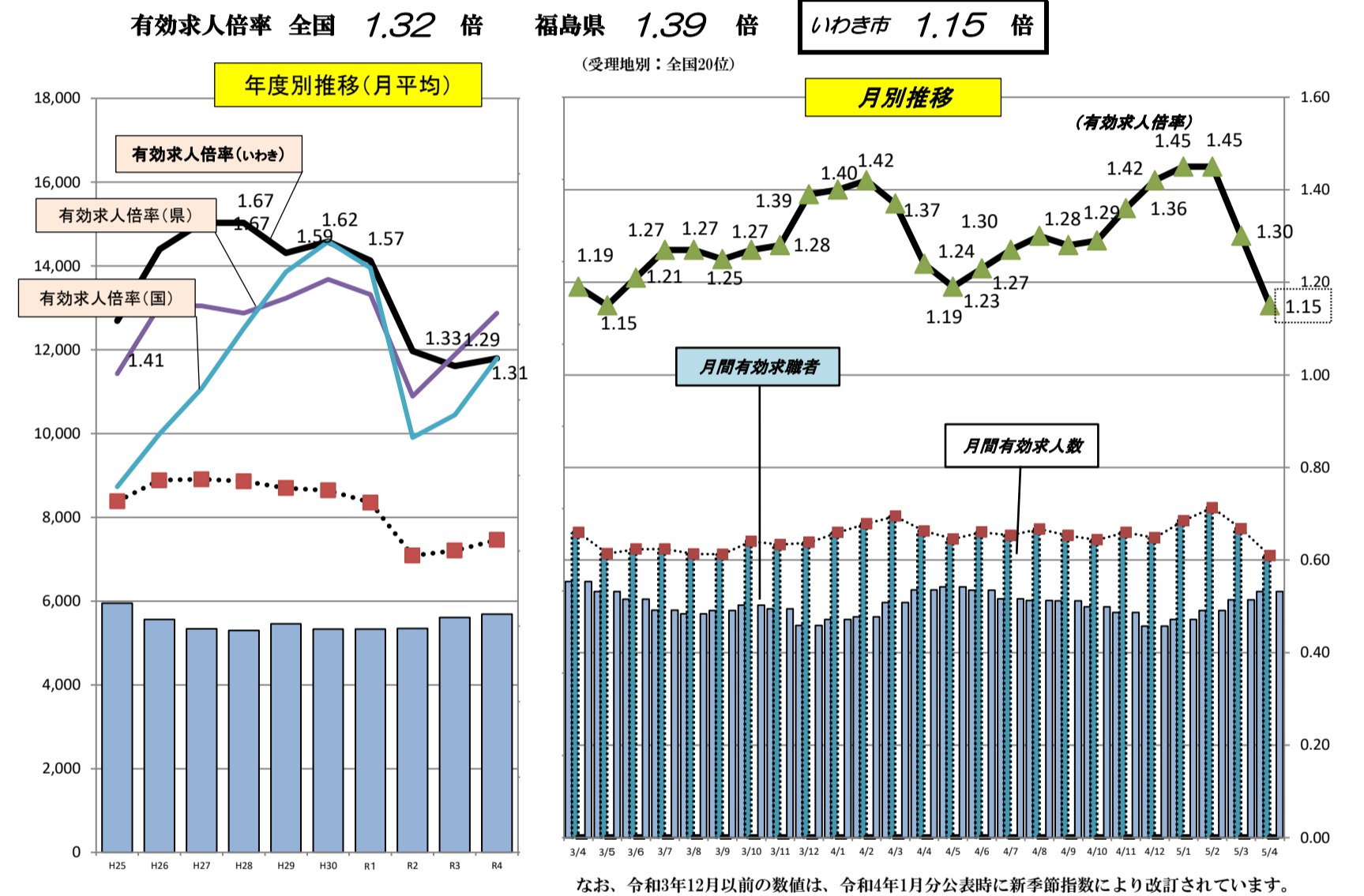


◎いわき市
厚生労働省

- ハローワークいわき
〒970-8026 いわき市平字堂根町4-11いわき地方合同庁舎1F
0246-23-1421
- ハローワーク小名浜
〒971-8111 いわき市小名浜大原字六反田65-3
0246-54-6666
- ハローワーク勿来
〒974-8212 いわき市東田町1-28-3
0246-63-3171

I 管内の雇用失業情勢

○ 求人数及び求職者数と有効求人倍率の動き(学卒を除きパートを含む)



- 新規求職申込件数 1,664人 前月比 12.9% 190人 増加 前年同月比 ▲2.2% 38人 減少
- 月間有効求職者数 5,983 前月比 3.5% 200人 増加 前年同月比 ▲0.6% 38人 減少
- 新規求人数 2,498人 前月比 ▲2.5% 65人 減少 前年同月比 ▲6.1% 162人 減少
- 月間有効求人数 6,854人 前月比 ▲8.7% 654人 減少 前年同月比 ▲8.1% 601人 減少
- 新規求人倍率 1.50倍 前月比 ▲0.24ポイント 下降 前年同月比 ▲0.06ポイント 下降
- 月間有効求人倍率 1.15倍 前月比 ▲0.15ポイント 下降 前年同月比 ▲0.09ポイント 下降

※ 月間有効求人倍率 → 月間有効求人数 ÷ 月間有効求職者数
 ※ 月間有効求人数 → 前月から繰り越された有効求職者数 + 当月の新規求人数
 ※ 月間有効求職者数 → 前月から繰り越された有効求職者数 + 当月の新規求職者申込件数

*9月内容より新規求職申込件数及び月間求職者数は、ハローワーク利用者及びオンライン登録による件数を計上しております。

II 求職・求人の動向

1. 求職

新規求職申込件数は、1,664件で前年同月比▲2.2% (▲38人)減少。月間有効求職者数は、5,983件同▲0.6%(▲38人)減少。月間有効求職者のうち正社員希望者が62.1%を占め、前年同月比▲0.5p減少。

●フルタイム・パート求職動向

項目	今月			前月			前年同月			対前月比(%)			対前年同月比(%)		
	計	男	女	計	男	女	計	男	女	計	男	女	計	男	女
新規求職申込件数	1,664	757	906	1,474	645	829	1,702	831	870	12.9	17.4	9.3	▲2.2	▲8.9	4.1
月間有効求職者数	5,983	2,783	3,198	5,783	2,685	3,095	6,021	2,955	3,064	3.5	3.6	3.3	▲0.6	▲5.8	4.4

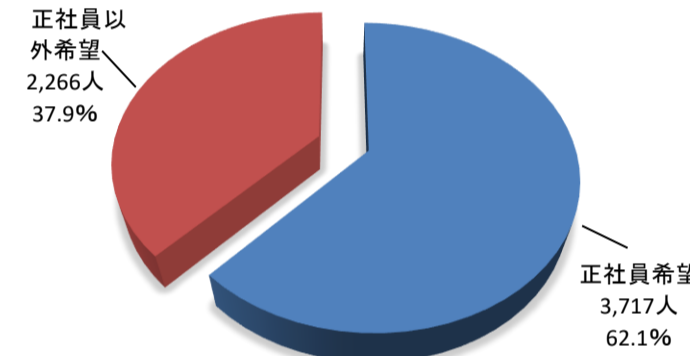
【注】男女別を記載しないで求職登録可能のため男女計が一致しない場合があります。

【注】令和3年11月号より、求職動向の数値は、ハローワーク利用者及びオンライン登録による件数を計上しております。

●正社員希望者の動向

項目	今月	前月	前年同月	対前月比	対前年同月比
正社員希望者割合(%)	62.1	64.1	62.6	▲2.0	▲0.5
正社員希望求職者数	3,717	3,706	3,772	0.3	▲1.5
月間有効求職者数	5,983	5,783	6,021	3.5	▲0.6

○有効求職者正社員希望者割合



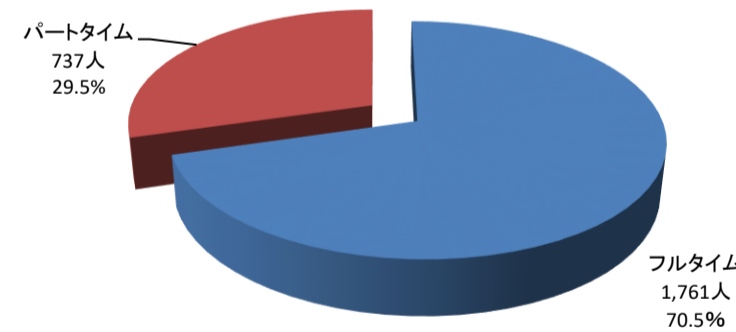
2. 求人

新規求人数は、2,498人で前年同月比▲6.1%(▲162人)減少。月間有効求人数は、7,508人で同月比▲8.1%(▲601人)減少。

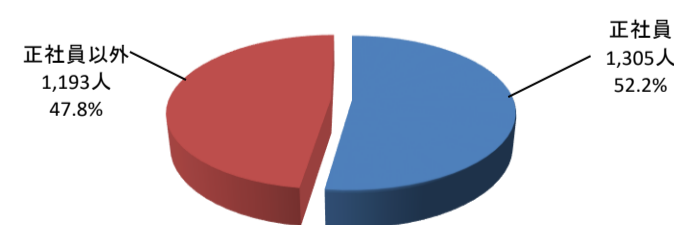
●フルタイム・パート求人動向

項目	今月	前月	前年同月	対前月比	対前年同月比
新規求人数	2,498	2,563	2,660	▲2.5	▲6.1
月間有効求人数	7,508	7,455	8,116	▲0.7	▲8.1

○フルタイム・パート求人割合(新規求人)



○正社員求人割合(新規求人)



※【正社員】とは、常用的フルタイム勤務で、勤め先で正社員・正職員と称される正規労働者です。

※【パート】とは1週間の所定労働時間が同一の事業所に雇用されている通常の労働者の1週間の所定労働時間に比して短い者です。

●正社員求人の動向

項目	今月	前月	前年同月	対前月比	対前年同月比
正社員新規求人数	1,305	1,364	1,451	▲4.3	▲10.1
正社員有効求人数	3,776	3,956	4,044	▲4.6	▲6.6

※【常用】とは雇用契約において雇用期間の定めがないか又は4か月以上の雇用期間が定められているものです。

●産業別新規求人受理状況(フルタイム+パートタイム)

○前年同月比で増加した業種

No.	業種名	増加数(人)	割合(%)
①	I 卸・小売業(50~61)	42	15.0
②	R サービス業(88~96)	39	10.2
③	ST 公務(97~99)	33	49.3
④	J 金融・保険業(62~67)	15	375.0
⑤	G 情報通信業(68~70)	7	63.6

○前年同月比で減少した業種

No.	業種名	減少数(人)	割合(%)
①	D 建設業(06~08)	▲222	▲36.5
②	E 製造業(09~32)	▲25	▲9.8
③	M 宿泊・飲食サービス業(75~77)	▲18	▲13.8
④	N 生活関連サービス業(78~80)	▲14	▲13.1
⑤	K 不動産、物品賃貸業(68~70)	▲6	▲13.3

区分	項目	H28年度 月平均	H29年度 月平均	H30年度 月平均	R元年度 月平均	R2年度 月平均	R3年度 月平均	令和4年度 月平均	今月	前月	前年同月	対前月比	対前年同月比
A,B	農林漁業(01~04)	18	13	13	16	16	21	22	17	23	17	▲26.1	0.0
D	建設業(06~08)	489	464	528	554	543	534	492	387	517	609	▲25.1	▲36.5
	06 総合工事業	204	176	196	193	190	164	165	162	125	193	29.6	▲16.1
E	製造業(09~32)	299	314	334	280	233	256	276	230	253	255	▲9.1	▲9.8
	09 食料品	53	43	55	26	32	31	32	22	24	20	▲8.3	10.0
	11 繊維・衣料	12	11	13	5	11	8	6	7	4	18	0.0	▲61.1
	12 木材・家具	18	13	22	14	8	16	14	12	12	18	14.0	▲33.3
	14 パルプ・紙・紙加工品	12	12	12	15	10	12	12	12	13	18	▲7.7	▲33.3
	16 化学工業	12	12	17	15	9	16	13	12	13	18	▲7.7	▲33.3
	21 窯業・土石製品	15	14	16	13	10	11	11	5	13	10	▲61.5	▲50.0
	24 金属製品	28	37	36	39	37	33	34	38	14	30	171.4	26.7
	25 はん用機械器具	24	25	27	29	20	25	28	11	51	17	▲78.4	▲35.3
	28 電子部品・デバイス・電子回路	18	32	16	11	9	12	15	2	5	22	▲60.0	▲90.9
	29 電気機械器具	25	43	56	43	32	24	17	28	36	21	▲22.2	33.3
	30 情報通信機械器具	17	11	7	6	7	2	4	3	0	11	#DIV/0!	▲72.7
	31 輸送用機械器具	13	15	18	18	14	15	17	16	11	7	45.5	128.6
	20, 32 その他の製造業	10	46	13	8	4	9	8	2	10	6	▲80.0	▲66.7
G	情報通信業(37~41)	55	40	40	33	25	19	24	18	46	11	▲60.9	63.6
	39 情報サービス	47	36	36	30	22	16	21	18	44	11	▲59.1	63.6
H	運輸・郵便業(42~49)	135	129	135	123	106	96	107	93	140	109	▲33.6	▲14.7
	43 道路旅客運送業	32	26	32	21	25	19	20	9	33	25	▲72.7	▲64.0
	44 道路貨物運送業	91	89	89	92	73	67	75	81	80	64	1.3	26.6
I	卸・小売業(50~61)	572	491	437	387	310	286	339	322	2,110	280	▲84.7	15.0
	50~55 卸売業	113	131	128	108	81	79	98	121	69	125	75.4	▲3.2
	56~61 小売業	461	360	309	279	229	207	241	201	141	155	42.6	29.7
J	金融・保険業(62~67)	19	15	15	13	11	11	12	19	9	4	111.1	375.0
	67 保険業	16	13	13	11	10	8	6	7	8	2	▲12.5	250.0
K	不動産、物品賃貸業(68~70)	43	45	46	53	40	46	39	39	34	45	14.7	▲13.3
	70 物品賃貸業	25	23	30	28	23	25	22	7	15	21	▲53.3	▲66.7
L	学術研究、専門・技術サービス業(71~74)	53	53	45	45	48	38	35	35	34	29	2.9	20.7
M	宿泊・飲食サービス業(75~77)	136	149	146	115	94	109	125	112	63	130	77.8	▲13.8
	75 宿泊業	38	41	42	32	25	30	37	44	17	49	158.8	▲10.2
	76 飲食業	98	105	102	81	67	77	84	67	39	77	71.8	▲13.0
N	生活サービス業(78~80)	169	169	165	137	76	85	108	93	111	107	▲16.2	▲13.1
	78 洗濯・理容・美容・浴場業	43	45	48	45	35	35	38	33	26	52	26.9	▲36.5
O	教育・学習支援業(81~82)	46	37	42	58	40	37	38	53	52	47	1.9	12.8
P	医療・福祉(83~85)	621	592	572	568	534	548	507	544	462	546	17.7	▲0.4
	83 医療業	260	274	258	265	238	235	219	252	202	234	24.8	7.7
	85 社会保障、社会福祉、介護事業	359	317	313	301	293	311	284	291	252	311	15.5	▲6.4
Q	複合サービス業(86~87)	22	17	17	14	10	12	12	23	7	27	228.6	▲14.8
	86 郵便局	20	16	16	14	9	10	9	23	2	22	1050.0	4.5
R	サービス業(他に分類されないもの)(88~96)	427	530	494	426	345	366	404	421	387	382	8.8	10.2
	91 職業紹介・労働者派遣業	202	276	242	183	116	127	107	86	81	127	6.2	▲32.3
	92 その他のサービス業	181	72	198	209	191	197	252	292	268	201	9.0	45.3
ST	公務(97~99)	65	72	81	179	89	98	83	100	210	67	▲52.4	49.3
	産業計	3,176	3,132	3,118	3,012	2,528	2,603	2,680	2,498	2,563	2,660	▲2.5	▲6.1

III 求人倍率の推移

※【求人倍率】とは、求職者に対する求人数の割合です。

項目	H28年度	H29年度	H30年度	H31・R元年度	R2年度	R3年度	R4年度	今月	前月	前年同月	対前月比	対前年同月比
新規求人倍率(いわき)	2.14	2.12	2.21	2.14	1.91	1.99	2.02	1.50	1.74	1.56	▲0.24	▲0.06
有効求人倍率(いわき)	1.67	1.59	1.62	1.57	1.33	1.29	1.31	1.15	1.30	1.24	▲0.15	▲0.09
有効求人倍率(県)	1.43	1.47	1.52	1.48	1.21	1.32	1.43	1.39	1.37	1.39	0.02	0.00
有効求人倍率(全国)	1.39	1.54	1.62	1.55	1.10	1.16	1.31	1.32	1.32	1.24	0.00	0.13