

# 雇用のうごき

令和5年6月号  
(4月内容)

ハローワーク 福島

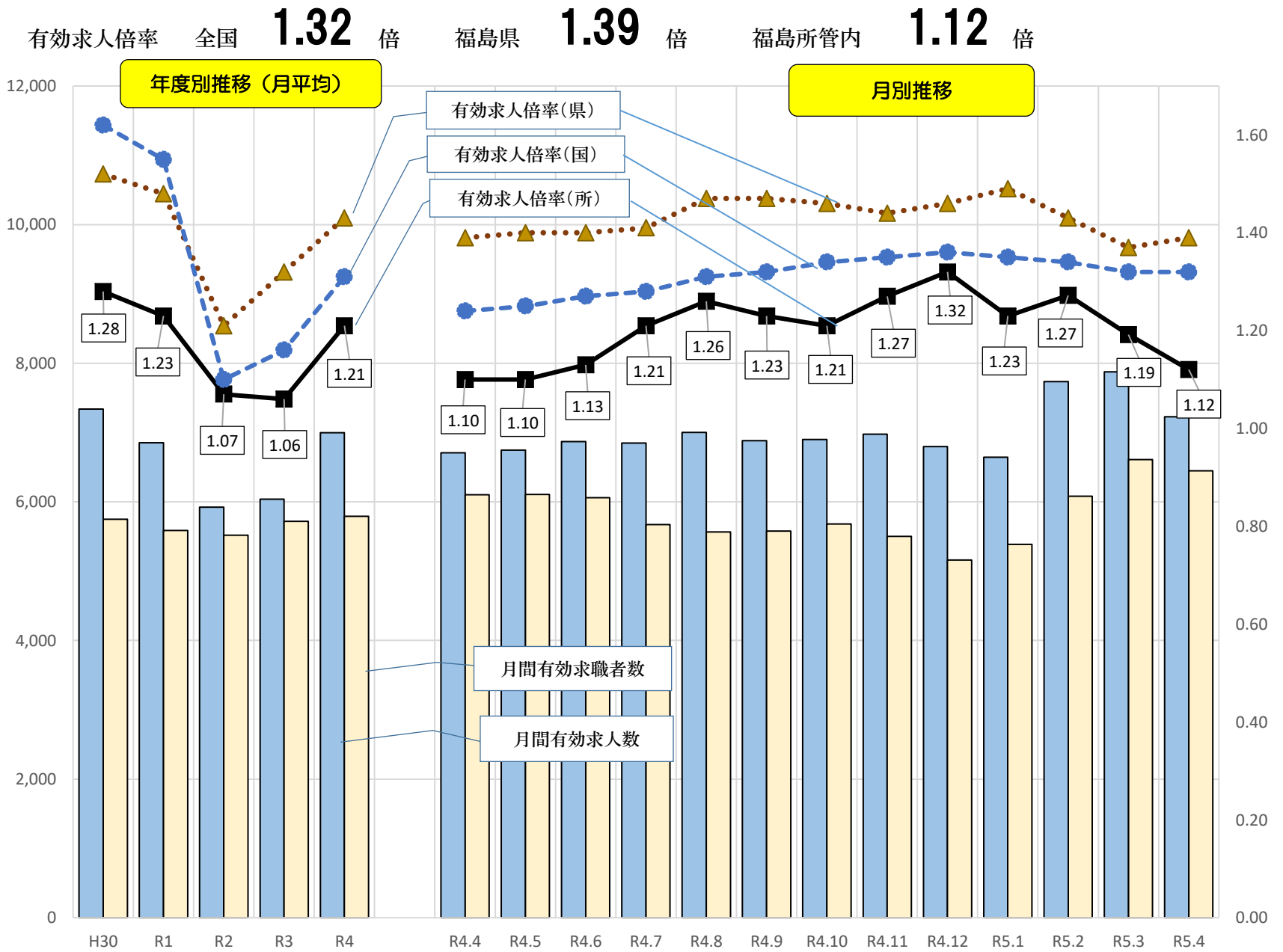
〒960-8589

福島市狐塚 17-40

TEL 024-534-4121

## I 管内の雇用失業情勢

○ 求人数及び求職者数と有効求人倍率の動き(学卒を除きパートを含む)



\* 福島県、全国の有効求人倍率は季節調整値です。なお、令和4年12月以前の数値は、令和5年1月分公表時に新季節指数により改訂されています。

○ 新規求職者数	<b>1,844</b> 人	前月比	<b>7.9%</b> ( 135 人)	前年同月比	<b>7.0%</b> ( 121 人)
○ 月間有効求職者数	<b>6,450</b> 人	前月比	<b>▲2.4%</b> ( ▲160 人)	前年同月比	<b>5.7%</b> ( 348 人)
○ 新規求人数	<b>2,460</b> 人	前月比	<b>▲11.4%</b> ( ▲317 人)	前年同月比	<b>4.2%</b> ( 100 人)
○ 月間有効求人数	<b>7,226</b> 人	前月比	<b>▲8.3%</b> ( ▲651 人)	前年同月比	<b>7.7%</b> ( 516 人)
○ 月間有効求人倍率	<b>1.12</b> 倍	前月比	<b>0.07</b> ポイント 下降	前年同月比	<b>0.02</b> ポイント 上昇

\* 月間有効求人倍率 → 月間有効求人数 ÷ 月間有効求職者数  
 \* 月間有効求人数 → 前月から繰り越された有効求人数 + 当月の新規求人数  
 \* 月間有効求職者数 → 前月から繰り越された有効求職者数 + 当月の新規求職者申込件数

## Ⅱ 求職・求人の動向

### (1) 求職

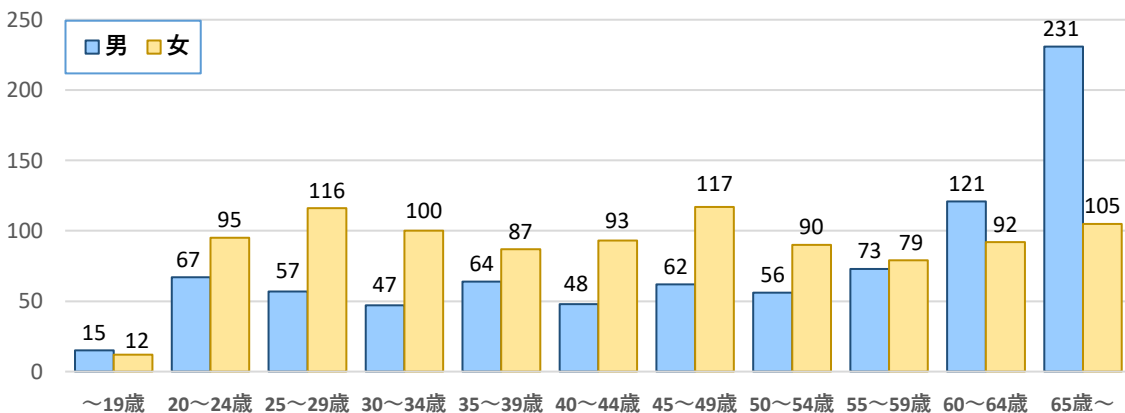
新規求職申込件数は、前年同月比7.0%(121人)増加、月間有効求職者は5.7%(348人)増加となった。月間有効求職者のうち正社員希望者が68.2%となり、前年同月比を0.4ポイント下回った。

#### ○ 求職動向

求職動向		今月			前月			前年同月			対前月比			対前年同月比		
		計	男	女	計	男	女	計	男	女	計	男	女	計	男	女
新規求職 申込件数	フルタイム	1,259	648	610	1,160	583	574	1,084	567	491	8.5	11.1	6.3	16.1	14.3	24.2
	パートタイム	585	204	381	549	170	377	639	175	434	6.6	20.0	1.1	▲ 8.5	16.6	▲ 12.2
	計	1,844	852	991	1,709	753	951	1,723	742	925	7.9	13.1	4.2	7.0	14.8	7.1
月間有効 求職者数	フルタイム	4,436	2,341	2,085	4,581	2,274	2,295	4,194	2,210	1,905	▲ 3.2	2.9	▲ 9.2	5.8	5.9	9.4
	パートタイム	2,014	672	1,338	2,029	642	1,382	1,908	569	1,273	▲ 0.7	4.7	▲ 3.2	5.6	18.1	5.1
	計	6,450	3,013	3,423	6,610	2,916	3,677	6,102	2,779	3,178	▲ 2.4	3.3	▲ 6.9	5.7	8.4	7.7

(注) 男女別を記載しないで求職登録可能なため男女計が一致しない場合があります。

#### ○ 新規常用求職者の状態



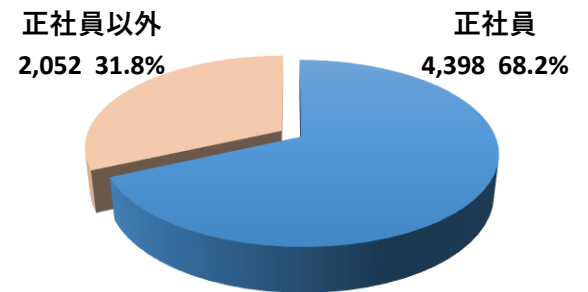
#### ○ 新規常用求職者の状態

項目	計	男	女	
新規求職者数	1,828	841	986	
就業・不就業の状態	1. 在職者数	378	172	206
	2. 離職者数	1,299	606	693
	定年等	71	44	27
	事業主都合	479	221	258
	自己都合	734	330	404
	自営、その他	15	11	4
3. 無業者等	151	63	87	

#### ○ 正社員希望の動向

正社員希望動向	今月	前月	前年同月	対前月比	対前年同月比
正社員希望者構成割合(%)	68.2	68.7	68.6	▲ 0.5	▲ 0.4
正社員希望求職者数	4,398	4,540	4,185	▲ 3.1	5.1
月間有効求職者数	6,450	6,610	6,102	▲ 2.4	5.7

#### ● 正社員希望者割合



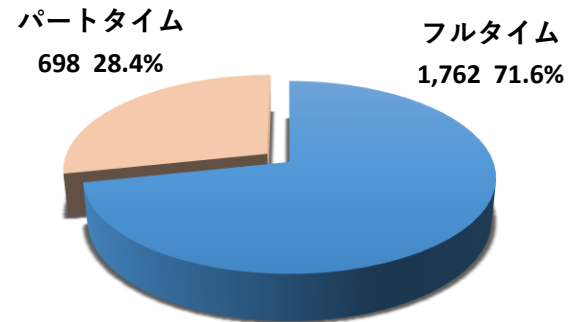
### (2) 求人

新規求人数は前年同月比4.2%(100人)の増加となり、月間有効求人数は7.7%(516人)の増加となった。

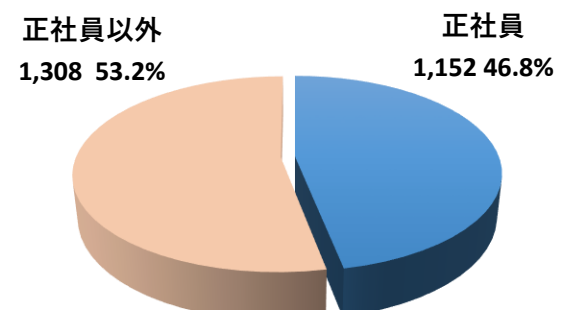
#### ○ 求人の動向(フル・パート)

求人動向		今月	前月	前年同月	対前月比	対前年同月比
新規求人数	フルタイム	1,762	1,767	1,610	▲ 0.3	9.4
	パートタイム	698	1,010	750	▲ 30.9	▲ 6.9
	計	2,460	2,777	2,360	▲ 11.4	4.2
月間有効 求人数	フルタイム	4,880	5,001	4,381	▲ 2.4	11.4
	パートタイム	2,346	2,876	2,329	▲ 18.4	0.7
	計	7,226	7,877	6,710	▲ 8.3	7.7

#### ● フルタイム・パート求人割合(新規求人)



#### ● 正社員求人割合(新規求人)



#### ○ 正社員求人の動向

正社員求人	今月	前月	前年同月	対前月比	対前年同月比
正社員新規求人数	1,152	1,263	1,124	▲ 8.8	2.5
正社員有効求人数	3,430	3,520	3,149	▲ 2.6	8.9

※【求人倍率】とは、求職者に対する求人数の割合です。

※【正社員】とは、常用的フルタイム勤務で、勤め先で正社員・正職員などと呼ばれる正規労働者です。

※【常用】とは、雇用契約において雇用期間の定めがないか又は4ヶ月以上の雇用期間が定められているものです。

※【パート】とは、1週間の所定労働時間が同一の事業所に雇用されている通常の労働者の1週間の所定労働時間に比して短い者です。

## ○ 産業別新規求人受理状況(フル・パート)

### ● 前年同月比で増加した業種

順位	業種名	増加数(人)	割合(%)
①	サービス業	180	39.5
②	卸・小売業	54	19.8
③	教育・学習支援業	46	97.9
④	医療・福祉	32	6.8
⑤	農林漁業	10	52.6

### ● 前年同月比で減少した業種

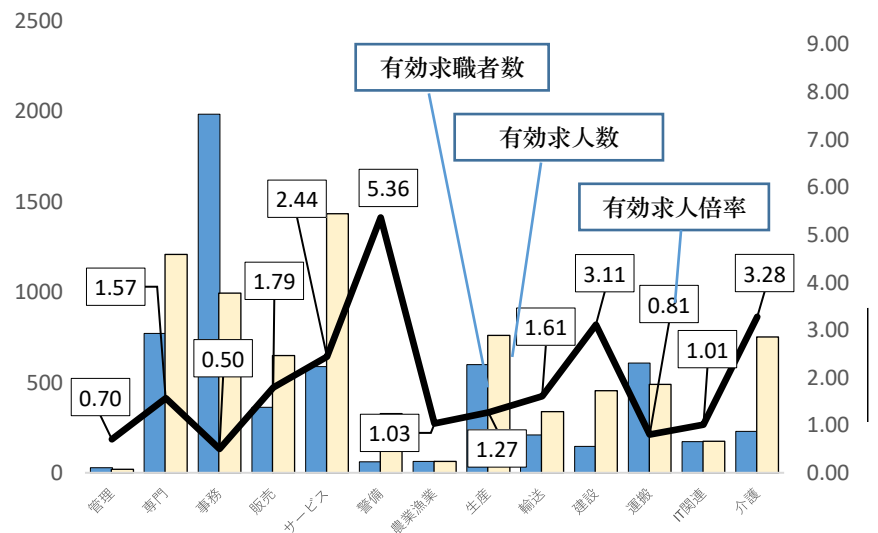
順位	業種名	減少数(人)	割合(%)
①	宿泊業・飲食サービス業	▲ 93	▲ 53.1
②	公務・その他	▲ 73	▲ 57.5
③	運輸業・郵便業	▲ 52	▲ 41.6
④	建設業	▲ 25	▲ 9.0
⑤	不動産、物品賃貸業	▲ 9	▲ 36.0

産業別	今月	前月	前年同月	対前月比	対前年同月比
農林漁業(01～04)	29	15	19	93.3	52.6
建設業(06～08)	253	260	278	▲ 2.7	▲ 9.0
製造業(09～32)	223	268	228	▲ 16.8	▲ 2.2
09 食料品	52	64	69	▲ 18.8	▲ 24.6
24 金属製品	11	45	10	▲ 75.6	10.0
28 電子部品・デバイス・電子回路	3	1	4	200.0	▲ 25.0
29 電気機械	22	24	31	▲ 8.3	▲ 29.0
30 情報通信機械	16	21	6	▲ 23.8	166.7
31 輸送用機械器具	18	9	7	100.0	157.1
情報通信業(37～41)	3	18	4	▲ 83.3	▲ 25.0
運輸・郵便業	73	163	125	▲ 55.2	▲ 41.6
卸・小売業(50～61)	327	283	273	15.5	19.8
56～61 小売業	257	202	192	27.2	33.9
金融業・保険業(62～67)	36	60	27	▲ 40.0	33.3
不動産、物品賃貸業(68～70)	16	22	25	▲ 27.3	▲ 36.0
学術研究、専門・技術サービス業(71～74)	44	45	49	▲ 2.2	▲ 10.2
宿泊・飲食サービス業(75～77)	82	265	175	▲ 69.1	▲ 53.1
75 宿泊業	40	49	43	▲ 18.4	▲ 7.0
76 飲食店	41	216	132	▲ 81.0	▲ 68.9
生活関連サービス、娯楽業(78～80)	70	60	37	16.7	89.2
教育・学習支援(81～82)	93	83	47	12.0	97.9
医療・福祉(83～85)	505	536	473	▲ 5.8	6.8
複合サービス業(86～87)	15	24	8	▲ 37.5	87.5
サービス業(88～96)	636	471	456	35.0	39.5
91 職業紹介・労働者派遣業	84	29	16	189.7	425.0
公務・その他(97～99)	54	185	127	▲ 70.8	▲ 57.5
産業計	2,460	2,777	2,360	▲ 11.4	4.2

## ○ 職業別求人・求職状況(常用フル・常用パート)

職業別	新規求職者	有効求職者	新規求人数	有効求人数	新規求人倍率	有効求人倍率
管理的職業	8	27	8	19	1.00	0.70
専門的職業・技術的職業	272	770	371	1,206	1.36	1.57
事務的職業	560	1,982	307	993	0.55	0.50
販売・営業的職業	78	362	232	648	2.97	1.79
サービスの職業	164	587	438	1,432	2.67	2.44
警備・保安の職業	18	61	153	327	8.50	5.36
農業漁業の職業	17	62	32	64	1.88	1.03
生産工程の職業	138	598	294	759	2.13	1.27
輸送・機械運転の職業	77	210	104	338	1.35	1.61
建設・採掘の職業	53	146	136	454	2.57	3.11
運搬・清掃・包装等の職業	120	606	160	489	1.33	0.81
IT関連職業合計	45	173	54	175	1.20	1.01
福祉関連職業合計	141	423	369	1,098	2.62	2.60
うち介護関係	72	229	274	750	3.81	3.28
分類不能	323	970	0	0	0.00	0.00
職業別計	1,828	6,381	2,235	6,729	1.22	1.05

### ● 求人・求職バランスシート



## Ⅲ 求人倍率

求人倍率	今月	前月	前年同月	対前月比	対前年同月比
新規求人倍率	1.33	1.62	1.37	▲ 0.29	▲ 0.04
有効求人倍率(所)	1.12	1.19	1.10	▲ 0.07	0.02
有効求人倍率(県)	1.39	1.37	1.39	0.02	0.00
有効求人倍率(全国)	1.32	1.32	1.24	0.00	0.08

## Ⅳ 就職状況

就職状況	今月	前月	前年同月	対前月比	対前年同月比
就職件数	545	1008	476	▲ 45.9	14.5
就職率	29.6	59.0	27.6	▲ 29.4P	2.0P

\* 就職率は、新規求職者数をベースに算出しています。

## Ⅴ 雇用保険業務取扱状況

雇用保険業務	今月	前月	前年同月	対前年同月比
適用事業所数(月末日現在)	6,574	6,568	6,544	0.5
被保険者数	112,460	113,587	113,992	▲ 1.3
資格取得者数	2,468	1,325	3,155	▲ 21.8
資格喪失者数	3,533	1,508	3,726	▲ 5.2
うち事業主都合離職者	238	57	240	▲ 0.8
離職票交付枚数	2,481	972	2,324	6.8
給付				
受給資格決定件数	541	306	535	1.1
初回受給者数	253	208	279	▲ 9.3
基本手当受給者実人員	971	1,012	1,194	▲ 18.7
基本手当基本分給付総額(千円)	110,495	126,477	146,723	▲ 24.7

# 外国人雇用は ルールを守って適正に

外国人が在留資格の範囲内でその能力を十分に発揮しながら、適正に就労できるよう、事業主の方が守らなければならないルールや配慮していただきたい事項があります。内容をご理解の上、適正な外国人雇用をお願いします。

～以下の2点は、事業主の責務です！～

## 1 雇い入れ・離職時の届出

外国人の雇い入れ及び離職の際には、その氏名、在留資格などをハローワークに届け出てください。ハローワークでは、届出に基づき、雇用環境の改善に向けて、事業主の方への助言や指導、離職した外国人への再就職支援を行います。

また、届出に当たり、事業主が雇い入れる外国人の在留資格などを確認する必要があるため、不法就労の防止につながります。

## 2 適切な雇用管理

事業主が遵守すべき法令や、務めるべき雇用管理の内容などを盛り込んだ「外国人労働者の雇用管理の改善等に関して事業主が適切に対処するための指針」が、労働施策の総合的な推進並びに労働者雇用の安定及び職業生活の充実等に関する法律に基づき定められています。この指針に沿って、職場環境の改善や再就職の支援に取り組んでください。

### 活用できる支援策

厚生労働省では、外国人を雇用する事業所が適切な雇用管理を実施できるよう以下のような支援策を実施していますので、必要に応じてご利用ください。

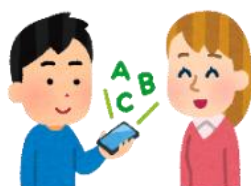
#### ▶外国人雇用管理アドバイザー

外国人労働者の雇用管理の改善や職業生活上の問題等について、専門的な知識や経験を有するアドバイザーが各事業所の実態に応じた相談支援を行います。費用はかかりません。

★お気軽にお近くのハローワークまでお問い合わせください。

#### ▶外国人労働者の人事・労務に関する3つの支援ツール

企業の人事・労務に関する多言語による説明や、お困りごとの背景にある文化的ギャップを埋めることに役立つ多言語用語集やポイント例文集など、3つの支援ツールを作成しています。



★詳しくはこちらから  
ご確認ください。



厚生労働省・都道府県労働局・ハローワーク