

# Front Line

Front Line (フロントライン) とは「最前線」という意味です。相双地区は東日本大震災・原発事故の被災地であり、日本の雇用の最前線であることから、その状況をわかりやすく伝える情報誌として、このような名称としました。

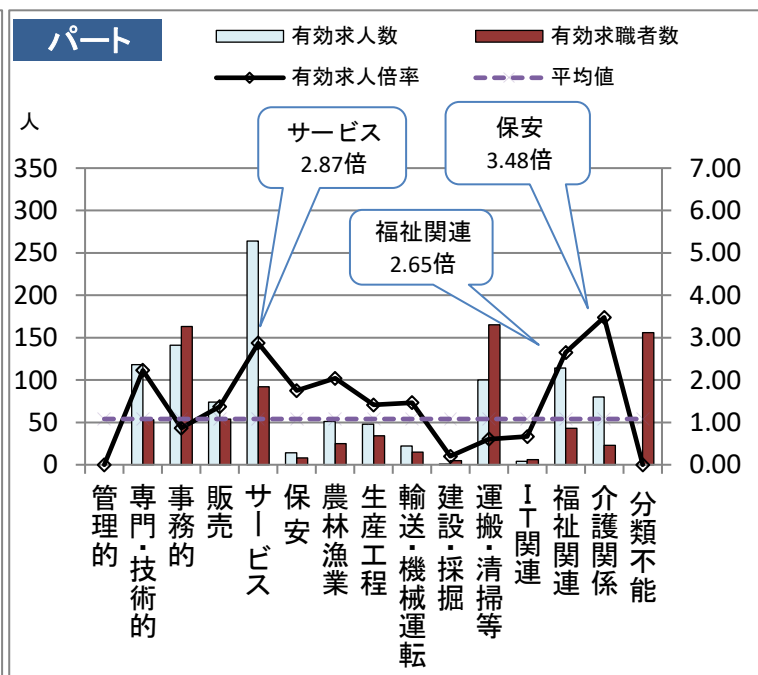
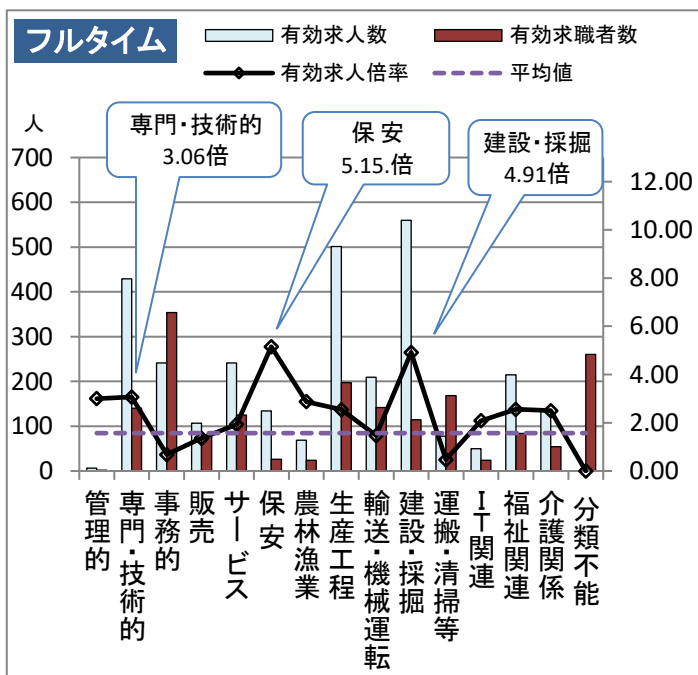
## ハローワークは正社員の雇用を推進しています

「人材確保のしやすさ」と「定着の良さ」は正社員雇用を推進している企業が期待し、実感している大きなメリットです。人材基盤の強化を図るためにも、正社員雇用をご検討ください。

### <最新の雇用失業情勢データ> 令和5年3月分

有効求人倍率 相双地区 1.48倍 (前月比 -0.24ポイント)

(新規求人倍率 相双地区 1.84倍 (前月比 -0.08ポイント))



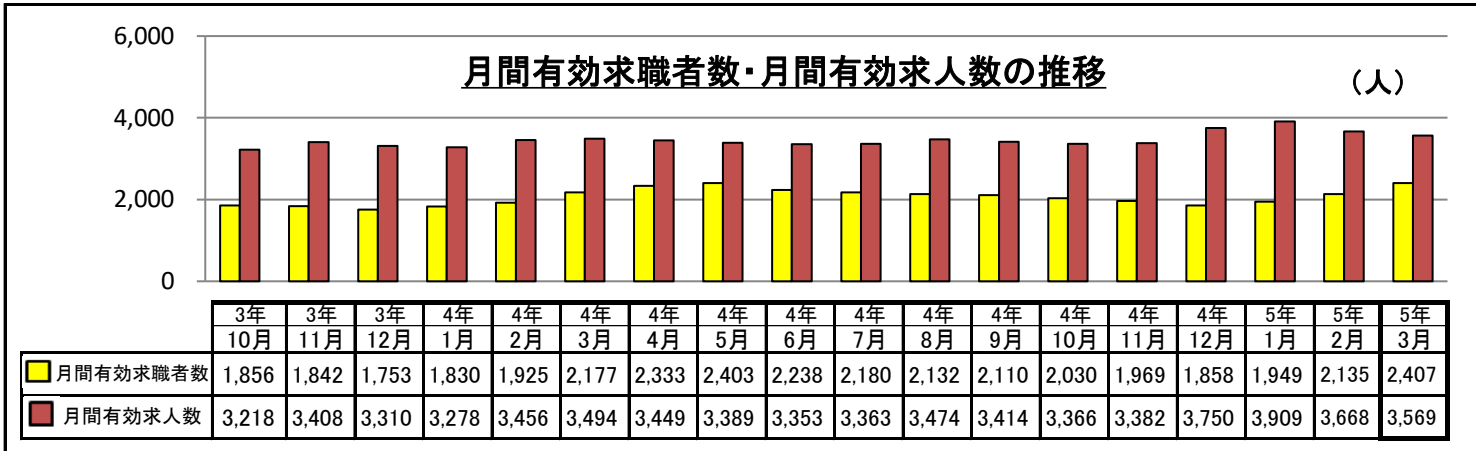
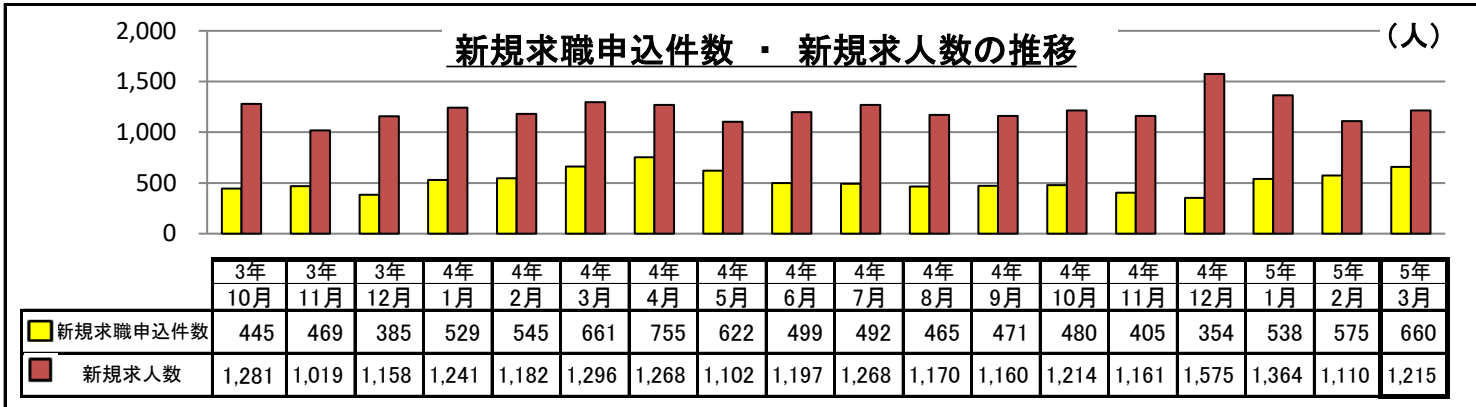
### 職業別賃金情報 及び 職業別バランスシート (臨時求人を除く)

職業	フルタイム		パートタイム		有効求人人数		有効求職者数		有効求人倍率	
	新規求人 平均賃金 【千円】	新規求職 希望賃金 【千円】	新規求人 平均賃金 【十円】	新規求職 希望賃金 【十円】	フルタイム 【人】	パートタイム 【人】	フルタイム 【人】	パートタイム 【人】	フルタイム	パートタイム
職業計	232	215	107	95	2,575	833	1,631	770	1.58	1.08
A 管理的	345	160	0	0	6	0	2	0	3.00	-
B 専門・技術的	261	213	121	114	429	118	140	53	3.06	2.23
建築・土木技術者	316	343	99	0	134	6	22	1	6.09	6.00
看護師等	226	191	130	134	76	27	23	17	3.30	1.59
C 事務的	202	172	100	92	241	141	354	163	0.68	0.87
D 販売	239	210	96	93	107	74	79	54	1.35	1.37
商品販売	175	209	96	92	44	72	50	52	0.88	1.38
営業	253	212	98	100	62	2	28	2	2.21	1.00
E サービス	192	170	108	94	241	264	125	92	1.93	2.87
飲食物調理	206	166	98	94	51	53	36	40	1.42	1.33
接客・給仕	209	177	123	97	34	93	26	18	1.31	5.17
F 保安	194	206	110	98	134	14	26	8	5.15	1.75
G 農林漁業	237	238	110	91	69	51	24	25	2.88	2.04
H 生産工程	215	204	98	90	501	48	197	34	2.54	1.41
I 輸送・機械運転	251	235	102	112	209	22	142	15	1.47	1.47
自動車運転等	249	235	102	104	130	19	95	9	1.37	2.11
建設機械運転等	256	240	0	150	65	3	43	5	1.51	0.60
J 建設・採掘	265	237	0	97	560	1	114	5	4.91	0.20
K 運搬・清掃・包装等 (IT関連)	196	359	101	91	78	100	168	165	0.46	0.61
(IT関連)	237	185	0	0	50	4	24	6	2.08	0.67
(福祉関連)	196	178	113	115	215	114	84	43	2.56	2.65
〈うち介護関係〉	188	168	109	93	135	80	54	23	2.50	3.48
分類不能	0	206	0	93	0	0	260	156	0.00	0.00

ハローワークインターネットサービスの機能拡充に伴い、令和3年9月以降の数値には、ハローワークに来所せず、オンライン上で求職登録した求職者数や、求職者がハローワークインターネットサービスの求人に直接応募した就職件数等が含まれている。

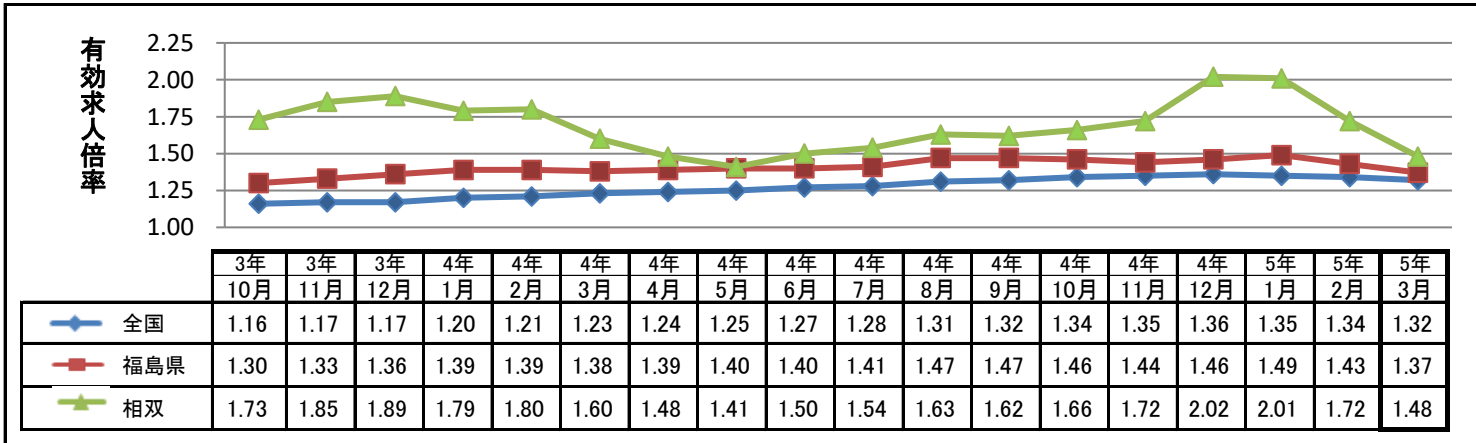
(紹介月報(様式4号))

## 管内の求人・求職者数の推移



職業紹介状況報告(様式1号)より集計

## 全国・福島県・相双の有効求人倍率の推移



### ＜最新の雇用失業情勢データ＞

令和 5 年 3 月分

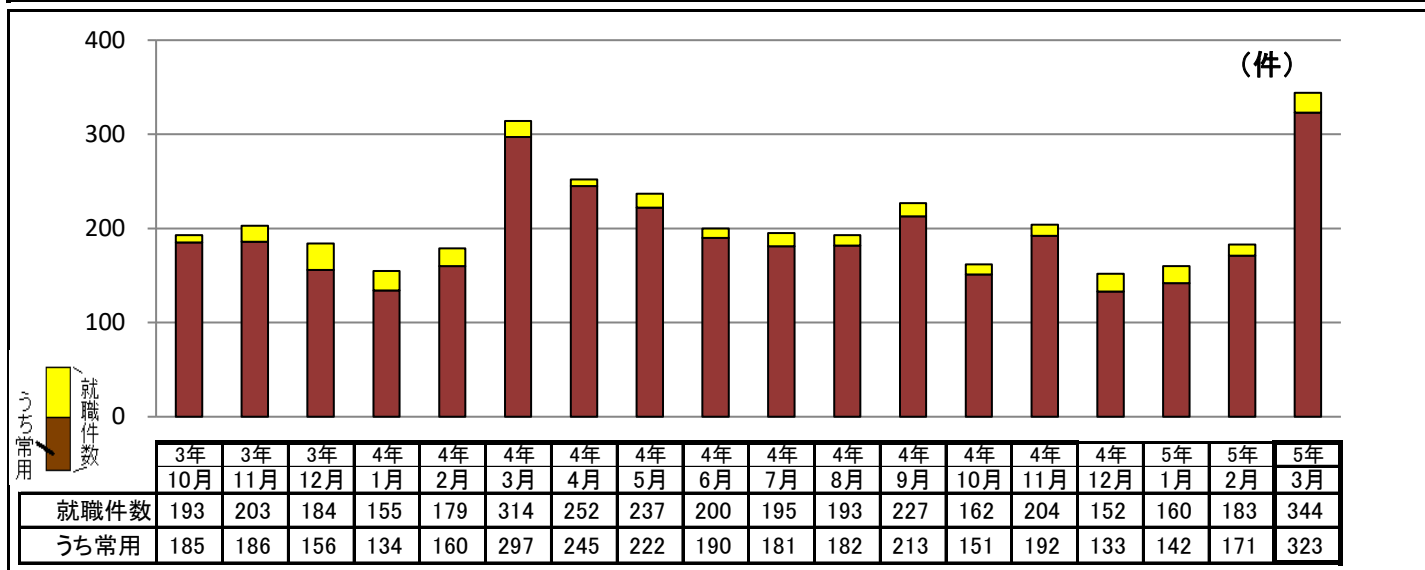
<b>有効求人倍率</b>	<b>相双地区</b>	<b>1.48 倍</b>	(前月比 <b>-0.24</b> ポイント)
	<b>全国</b>	<b>1.32 倍</b>	(前月比 <b>-0.02</b> ポイント)
	<b>福島県</b>	<b>1.37 倍</b>	(前月比 <b>-0.06</b> ポイント)

(注) 全国及び福島県の月間有効求人倍率は季節調整値、相双は原数値となる。(福島労働局公表) 季節調整値は毎年1回(1月データ公表時)、過去にさかのぼって見直しが行われる。

<b>完全失業率</b>	<b>全国</b>	<b>2.8 %</b>	(前月比 <b>+0.2</b> ポイント)
<b>完全失業者数</b>	<b>全国</b>	<b>193 万人</b>	(前月比 <b>+19</b> 万人)

完全失業率・完全失業者数は季節調整値となる。出典は総務省統計局「労働力調査」

## 管内の月別就職件数の推移



## 年代別有効求職者 分布状況

年齢	有効 常用求職者数 (パートを含む 常用のみ)						対前月比
	当月			前月			
	当月 R05年3月	前年同月 R04年3月	対前年同月 増 減	当月 R05年2月	前年同月 R04年2月	対前年同月 増 減	
合計	2,401人	2,166人	235人	2,128人	1,912人	216人	273人
全体に対する割合	100%	100%		100%	100%		
～ 19歳	22人 0.9%	18人 0.8%	4人 22.2%	15人 0.7%	13人 0.7%	2人 15.4%	7人 46.7%
20 ～ 29歳	360人 15.0%	377人 17.4%	▲ 17人 ▲ 4.5%	347人 16.3%	329人 17.2%	18人 5.5%	13人 3.7%
30 ～ 39歳	411人 17.1%	346人 16.0%	65人 18.8%	372人 17.5%	302人 15.8%	70人 23.2%	39人 10.5%
40 ～ 49歳	419人 17.5%	399人 18.4%	20人 5.0%	376人 17.7%	360人 18.8%	16人 4.4%	43人 11.4%
50 ～ 59歳	538人 22.4%	457人 21.1%	81人 17.7%	470人 22.1%	424人 22.2%	46人 10.8%	68人 14.5%
60歳 ～	651人 27.1%	569人 26.3%	82人 14.4%	548人 25.8%	484人 25.3%	64人 13.2%	103人 18.8%

(紹介月報(様式7号))

## 管内の雇用保険業務取扱状況 令和5年3月分

	計	男	女
適用事業所数	3,102	-	-
被保険者数	36,819	23,761	13,058
資格取得者数	479	317	162
資格喪失者数	569	375	194
受給資格決定件数	121	62	59
受給者実人員	406	218	188
支給金額(千円)	50,168	29,101	21,066
再就職手当支給人員	35	21	14
再就職手当支給金額(千円)	12,781	8,799	3,981



マスクットキャラクター  
「ワークス」

※支給金額は千円未満を切り捨てています。  
このため本月計とは一致しないことがあります。

すごく便利な求人者マイページのご案内

福島県内のハローワーク を利用する事業所の

# 80%以上

が マイページ より 求人を申し込んでいます。

来所不要！

- ・ 求人申込（過去の求人を転用（活用）できて楽です！）
- ・ 求人内容の確認・変更
- ・ 募集停止（求人を取り消し）
- ・ 事業所情報の変更

画像情報の登録！

紹介状況の確認や選考結果の登録ができる！

ハローワークへ選考結果通知をFAX（※）する手間を省ける！

※今後、選考結果通知のFAX利用を原則廃止する予定です。

オンラインでの自主応募に対応できる！

求職者の情報が検索できる！



事業所にお伺いしてマイページ開設支援も可能です！

【お問い合わせ先】

ハローワーク相双求人部門 TEL0244-41-2603  
南相馬市原町区桜井町1-127

【求人者マイページの詳細はこちら】

ハローワークインターネットサービス  
<https://www.hellowork.mhlw.go.jp/>