

新型コロナウイルス感染拡大防止にご協力をお願いします！！

ハロナビ Hellowork Navigation

令和5年5月号
(3月内容)

いわき観光情報ナビゲーター
77おじさん
Hula-Ojisan
@いわき市
厚生労働省

・ハローワークいわき
〒970-8026 いわき市平字登根町4-11いわき地方合同庁舎1F
0246-23-1421

・ハローワーク小名浜
〒971-8111 いわき市小名浜大原字六反田65-3 0246-54-6666

・ハローワーク勿来
〒974-8212 いわき市東田町1-28-3 0246-63-3171

IV 就職状況

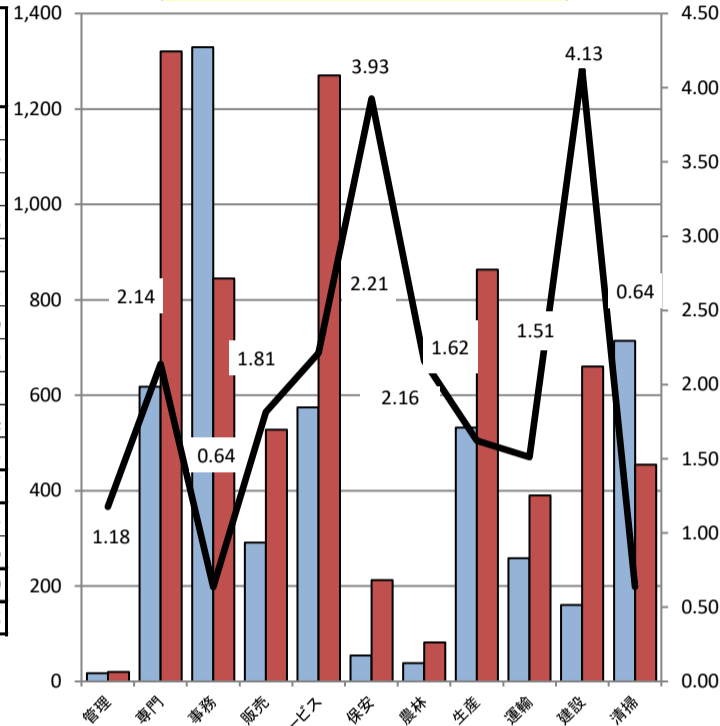
項目	H27年度 月平均	H28年度 月平均	H29年度 月平均	H30年度 月平均	H31・R元年度 月平均	R2年度 月平均	R3年度 月平均	今月	前月	前年同月	対前月比	対前年 同月比
就職件数	613	580	575	539	519	438	441	680	447	594	52.1	14.5
就職率(新規求職ベース)	40.3	39.1	38.8	38.2	36.8	33.1	33.1	46.1	28.6	41.2	17.5	4.9

● 職業別就職状況 (常用フルタイムおよび常用パートタイム)

項目	新規求職 申込件数	有効求職者 数	新規求人数	新規求 人率	有効求 人数	有効求 人率	就職 件数
A 管理的職業	3	17	10	3.33	20	1.18	2
B 専門的・技術的職業	182	618	448	2.46	1,321	2.14	98
C 事務的職業	339	1,329	349	1.03	845	0.64	181
D 販売的職業	71	291	123	1.73	528	1.81	28
E サービスの職業	171	574	417	2.44	1,270	2.21	97
F 保安の職業	13	54	86	6.62	212	3.93	12
G 農林漁業の職業	14	38	35	2.50	82	2.16	6
H 生産工程の職業	116	532	318	2.74	863	1.62	65
I 輸送・機械運転の職業	75	258	132	1.76	390	1.51	42
J 建設・採掘の職業	48	160	206	4.29	660	4.13	14
K 運搬・清掃・包装等の職業	146	714	164	1.12	454	0.64	83
IT関連職業合計	29	144	82	2.83	162	1.13	7
福祉関連職業合計	129	412	339	2.63	1,171	2.84	83
うち介護関係	77	227	219	2.84	790	3.48	46
分類不能	280	1,116	0	0.00	0	0.00	0
職業別計	1,458	5,701	2,280	1.56	6,645	1.17	628

* 新規求職申込件数及び有効求職者数は、ハローワーク利用者のみ登録による件数を計上。
【常用】とは、雇用契約において雇用期間の定めがないか又は4か月以上の雇用期間の定められているものです。

○ 求人・求職バランスシート



V 雇用保険業務取扱状況

項目	H30年度	H31・R元年度	R2年度	R3年度	今月	前月	前年同月	対前月比	対前年 同月比	
適用	適用事業所数(年度は3月末現在)	6,699	6,673	6,695	6,671	6,626	6,630	▲0.1	▲0.4	
	被保険者数(年度は3月末現在)	96,729	97,534	97,487	97,633	95,847	96,096	▲0.3	▲1.0	
	資格取得者数(年度は月平均)	1,633	1,596	1,374	1,376	1,163	1,062	9.5	▲8.1	
	資格喪失者数(年度は月平均)	1,518	1,526	1,383	1,408	1,396	1,205	15.9	▲4.7	
	うち事業主都合離職者(年度は月平均)	92	94	87	77	113	50	75	126.0	50.7
給付	874	831	820	842	877	717	887	22.3	▲1.1	
給付	受給資格決定件数(年度は月平均)	326	336	368	330	326	324	0.6	▲4.4	
	初回受給者数(年度は月平均)	254	288	312	283	259	281	287	▲7.8	▲9.8
	受給者実人員(年度は月平均)	1,074	1,179	1,312	1,214	1,075	1,052	1,132	2.2	▲5.0
	再就職手当支給人員(年度は月平均)	111	110	93	102	123	83	81	48.2	▲5.9

ミニお知らせ

☆ 令和6年3月新規高等学校卒業者の就職に係る採用選考期日等について ☆

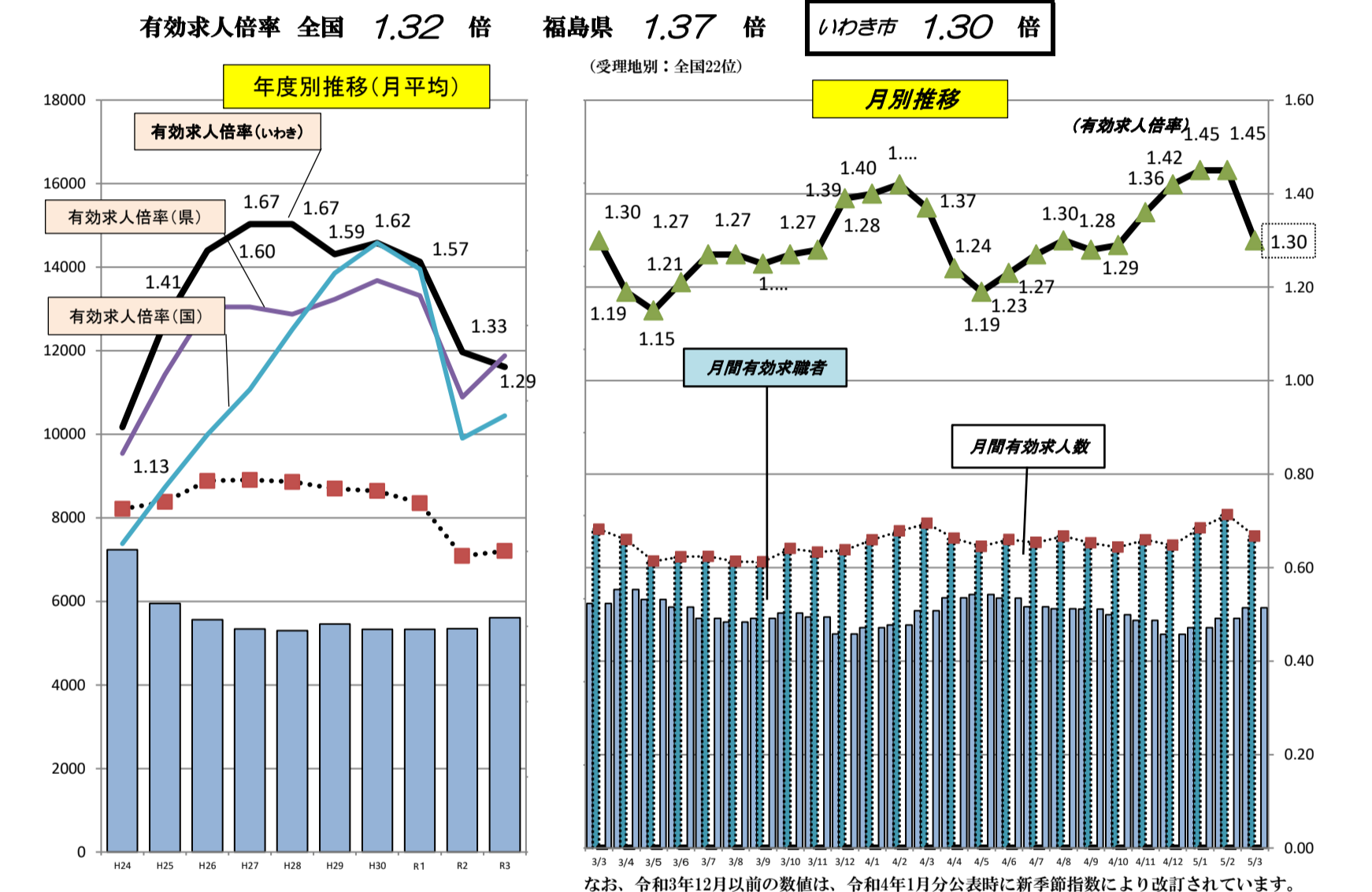
【スケジュール】

項目	スケジュール	備考
1 求人受理開始	2023年6月1日	* 事業所を管轄するハローワークへ
2 求人の提示(公開)	2023年7月1日以降	* 学校への求人票(写)の提示
3 推薦開始	2023年9月5日(文書到達日)	* 学校→事業所
4 選考開始	2023年9月16日	
5 採用内定(通知)	2023年9月16日以降	
6 就業開始日	卒業後(実習・研修等を含む)	
7 文書募集	2023年7月1日以降	* 新聞、出版物、ラジオ、テレビ等による募集

<問い合わせは、事業所管轄のハローワークへ>

I 管内の雇用失業情勢

○ 求人数及び求職者数と有効求人倍率の動き(学卒を除きパートを含む)



○ 新規求職申込件数	1,474 人	前月比 ▲5.6 %	88 人 減少	前年同月比 2.3 %	33 人 増加
○ 月間有効求職者数	5,783	前月比 4.7 %	257 人 増加	前年同月比 1.2 %	68 人 増加
○ 新規求人数	2,563 人	前月比 ▲12.6 %	368 人 減少	前年同月比 ▲14.8 %	446 人 減少
○ 月間有効求人数	7,508 人	前月比 ▲6.4 %	513 人 減少	前年同月比 ▲3.9 %	305 人 減少
○ 新規求人倍率	1.74 倍	前月比 ▲0.14 ポイント	下降	前年同月比 ▲0.35 ポイント	下昇
○ 月間有効求人倍率	1.30 倍	前月比 ▲0.15 ポイント	下降	前年同月比 ▲0.07 ポイント	下降

※ 月間有効求人倍率 → 月間有効求人数 ÷ 月間有効求職者数
 ※ 月間有効求人数 → 前月から繰り越された有効求人数 + 当月の新規求人数
 ※ 月間有効求職者数 → 前月から繰り越された有効求職者数 + 当月の新規求職者申込件数

* 9月内容より新規求職申込件数及び月間有効求職者数は、ハローワーク利用者及びオンライン登録による件数を計上しております。

II 求職・求人の動向

1. 求職

新規求職申込件数は、1,474件で前年同月比+2.3% (+33人)増加。月間有効求職者数は、5,783件同+1.2%(+68人)増加。月間有効求職者のうち正社員希望者が64.1%を占め、前年同月比+1.1p増加。

●フルタイム・パート求職動向

項目	今月			前月			前年同月			対前月比(%)			対前年同月比(%)		
	計	男	女	計	男	女	計	男	女	計	男	女	計	男	女
新規求職申込件数	1,474	645	829	1,562	665	896	1,441	683	758	▲5.6	▲3.0	▲7.5	2.3	▲5.6	9.4
月間有効求職者数	5,783	2,685	3,095	5,526	2,625	2,897	5,715	2,755	2,959	4.7	2.3	6.8	1.2	▲2.5	4.6

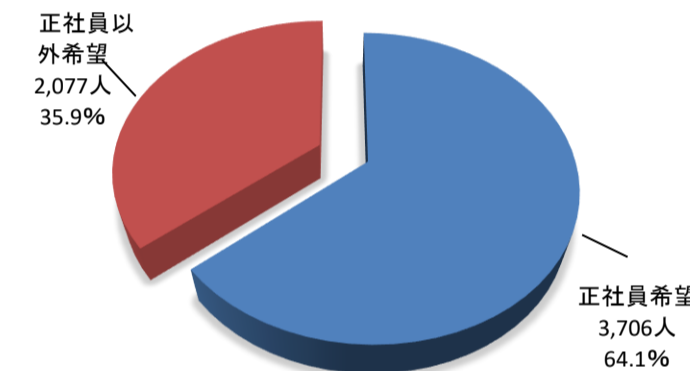
【注】男女別を記載しないで求職登録可能なため男女計が一致しない場合があります。

【注】令和3年11月号より、求職動向の数値は、ハローワーク利用者及びオンライン登録による件数を計上しております。

●正社員希望者の動向

項目	今月	前月	前年同月	対前月比	対前年同月比
正社員希望者割合(%)	64.1	63.7	63.0	0.4	1.1
正社員希望求職者数	3,706	3,518	3,599	5.3	3.0
月間有効求職者数	5,783	5,526	5,715	4.7	1.2

○有効求職者正社員希望者割合



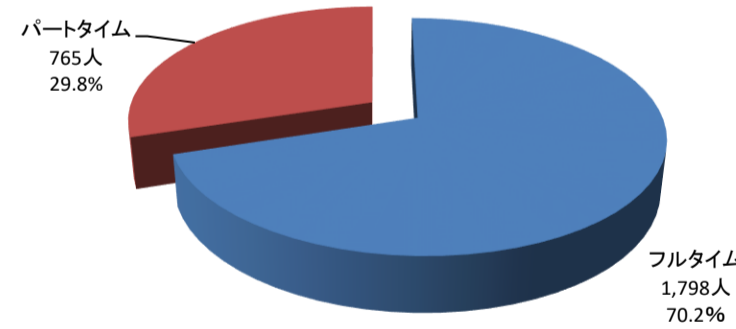
2. 求人

新規求人数は、2,563人で前年同月比▲14.8%(▲446人)減少。月間有効求人数は、7,508人で同月比▲3.9%(▲305人)減少。

●フルタイム・パート求人動向

項目	今月	前月	前年同月	対前月比	対前年同月比
新規求人数	2,563	2,931	3,009	▲12.6	▲14.8
月間有効求人数	7,508	8,021	7,813	▲6.4	▲3.9

○フルタイム・パート求人割合(新規求人)



○正社員求人割合(新規求人)



※【正社員】とは、常用的フルタイム勤務で、勤め先で正社員・正職員と呼称される正規労働者です。
 ※【パート】とは1週間の所定労働時間が同一の事業所に雇用されている通常の労働者の1週間の所定労働時間に比して短い者です。

●正社員求人の動向

項目	今月	前月	前年同月	対前月比	対前年同月比
正社員新規求人数	1,364	1,306	1,511	4.4	▲9.7
正社員有効求人数	3,956	3,966	4,151	▲0.3	▲4.7

※【常用】とは雇用契約において雇用期間の定めがないか又は4か月以上の雇用期間が定められているものです。

●産業別新規求人受理状況(フルタイム+パートタイム)

○前年同月比で増加した業種

No.	業種名	増加数(人)	割合(%)
①	ST公務(97~99)	110	110.0
②	H運輸・郵便業(42~49)	43	44.3
③	G情報通信業(37~41)	24	109.1
④	N生活関連サービス業(78~80)	12	12.1
⑤	K不動産、物品賃貸業(68~70)	8	30.8

○前年同月比で減少した業種

No.	業種名	減少数(人)	割合(%)
①	I卸・小売業(50~61)	▲183	▲46.6
②	Rサービス業(88~96)	▲87	▲18.4
③	E製造業(06~08)	▲48	▲15.9
④	D建設業(62~67)	▲17	▲3.2
⑤	J金融・保険業(62~67)	▲15	▲62.5

区分	項目	H27年度月平均	H28年度月平均	H29年度月平均	H30年度月平均	H31・R元年度月平均	R2年度月平均	令和3年度月平均	今月	前月	前年同月	対前月比	対前年同月比
A,B	農林漁業(01~04)	16	18	13	13	16	16	21	23	17	26	35.3	▲11.5
D	建設業(06~08)	554	489	464	528	554	543	534	517	354	534	46.0	▲3.2
	06 総合工事業	252	204	176	196	193	190	164	125	102	133	22.5	▲6.0
E	製造業(09~32)	298	299	314	334	280	233	256	253	284	301	▲10.9	▲15.9
	09 食料品	61	53	43	55	26	32	31	24	39	42	▲38.5	▲42.9
	11 繊維・衣料	15	12	11	13	5	11	8	4	3	5	0.0	▲20.0
	12 木材・家具	16	18	13	22	14	8	16	8	12	13	▲33.3	▲38.5
	14 パルプ・紙・紙加工品	13	12	12	12	15	10	12	12	13	6	▲7.7	100.0
	16 化学工業	15	12	12	17	15	9	16	13	7	23	85.7	▲43.5
	21 窯業・土石製品	11	15	14	16	13	10	11	13	13	18	0.0	▲27.8
	24 金属製品	33	28	37	36	39	37	33	14	48	44	▲70.8	▲68.2
	25 はん用機械器具	26	24	25	27	29	20	25	51	36	16	41.7	218.8
	28 電子部品・デバイス・電子回路	11	18	32	16	11	9	12	5	13	15	▲61.5	▲66.7
	29 電気機械器具	16	25	43	56	43	32	24	36	15	40	140.0	▲10.0
	30 情報通信機械器具	11	17	11	7	6	7	2	0	0	6	#DIV/0!	▲100.0
	31 輸送用機械器具	10	13	15	18	14	14	15	11	40	24	▲72.5	▲54.2
	20, 32 その他の製造業	15	10	46	13	8	4	9	10	6	15	66.7	▲33.3
G	情報通信業(37~41)	51	55	40	40	33	25	19	46	17	22	170.6	109.1
	39 情報サービス	42	47	36	36	30	22	16	44	15	22	193.3	100.0
H	運輸・郵便業(42~49)	147	135	129	135	123	106	96	140	110	97	27.3	44.3
	43 道路旅客運送業	32	32	26	32	21	25	19	33	37	10	▲10.8	230.0
	44 道路貨物運送業	99	91	89	89	92	73	67	80	63	74	27.0	8.1
I	卸・小売業(50~61)	451	572	491	437	387	310	286	210	344	393	▲39.0	▲46.6
	50~55 卸売業	115	113	131	128	108	81	79	69	94	79	▲26.6	▲12.7
	56~61 小売業	336	461	360	309	279	229	207	141	250	314	▲43.6	▲55.1
J	金融・保険業(62~67)	11	19	15	15	13	11	11	9	7	24	28.6	▲62.5
	67 保険業	8	16	13	13	11	10	8	8	6	14	33.3	▲42.9
K	不動産、物品賃貸業(68~70)	35	43	45	46	53	40	46	34	53	26	▲35.8	30.8
	70 物品賃貸業	19	25	23	30	28	23	25	15	48	12	▲68.8	25.0
L	学術研究、専門・技術サービス業(71~74)	59	53	53	45	45	48	38	35	34	29	2.9	20.7
M	宿泊・飲食サービス業(75~77)	146	136	149	146	115	94	109	63	123	99	▲48.8	▲36.4
	75 宿泊業	42	38	41	42	32	25	30	17	16	26	6.3	▲34.6
	76 飲食業	104	98	105	102	81	67	77	39	101	70	▲61.4	▲44.3
N	生活サービス業(78~80)	177	169	169	165	137	76	85	111	142	99	▲21.8	12.1
	78 洗濯・理容・美容・浴場業	42	43	45	48	45	35	35	26	19	28	36.8	▲7.1
O	教育・学習支援業(81~82)	36	46	37	42	58	40	37	52	93	51	▲44.1	2.0
P	医療・福祉(83~85)	643	621	592	572	568	534	548	462	614	721	▲24.8	▲35.9
	83 医療業	274	260	274	258	265	238	235	202	247	288	▲18.2	▲29.9
	85 社会保障、社会福祉、介護事業	364	359	317	313	301	293	311	252	356	423	▲29.2	▲40.4
Q	複合サービス業(86~87)	30	22	17	17	14	10	12	7	12	7	▲41.7	0.0
	86 郵便局	23	20	16	16	14	9	10	2	12	3	▲83.3	▲33.3
R	サービス業(他に分類されないもの)(88~96)	512	427	530	494	426	345	366	387	357	474	8.4	▲18.4
	91 職業紹介・労働者派遣業	281	202	276	242	183	116	127	81	100	111	▲19.0	▲27.0
	92 その他のサービス業	187	181	72	198	209	191	197	268	210	318	27.6	▲15.7
ST	公務(97~99)	57	65	72	81	179	89	98	210	362	100	▲42.0	110.0
	産業計	3,225	3,176	3,132	3,118	3,012	2,528	2,566	2,563	2,931	3,009	▲12.6	▲14.8

III 求人倍率の推移

※【求人倍率】とは、求職者に対する求人数の割合です。

項目	H27年度	H28年度	H29年度	H30年度	H31・R元年度	R2年度	R3年度	今月	前月	前年同月	対前月比	対前年同月比
新規求人倍率(いわき)	2.12	2.14	2.12	2.21	2.14	1.91	1.99	1.74	1.88	2.09	▲0.14	▲0.35
有効求人倍率(いわき)	1.67	1.67	1.59	1.62	1.57	1.33	1.29	1.30	1.45	1.37	▲0.15	▲0.07
有効求人倍率(県)	1.45	1.43	1.47	1.52	1.48	1.21	1.32	1.37	1.43	1.38	▲0.06	▲0.01
有効求人倍率(全国)	1.23	1.39	1.54	1.62	1.55	1.10	1.16	1.32	1.34	1.22	▲0.02	0.13

画像情報(事業所の外観、職場風景、製品など)での事業所PR受付中です。