

# 雇用のうごき

令和5年5月号  
(3月内容)

ハローワーク 福島

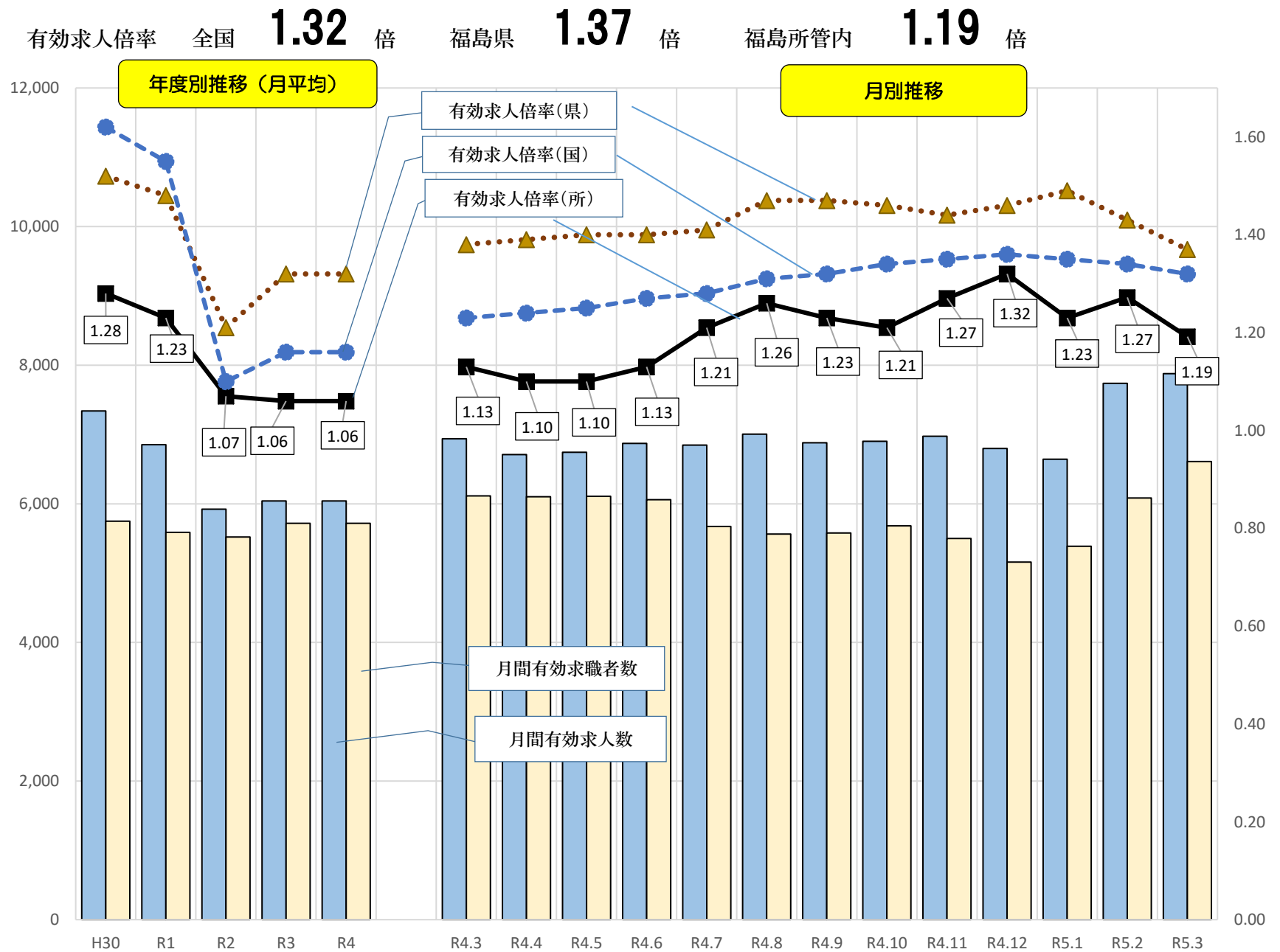
〒960-8589

福島市狐塚 17-40

TEL 024-534-4121

## I 管内の雇用失業情勢

○ 求人数及び求職者数と有効求人倍率の動き(学卒を除きパートを含む)



\* 福島県、全国の有効求人倍率は季節調整値です。なお、令和4年12月以前の数値は、令和5年1月分公表時に新季節指数により改訂されています。

○ 新規求職者数	<b>1,709</b> 人	前月比	▲ 8.0% (▲ 149 人)	前年同月比	5.7% (92 人)
○ 月間有効求職者数	<b>6,610</b> 人	前月比	8.7% (527 人)	前年同月比	8.1% (497 人)
○ 新規求人数	<b>2,777</b> 人	前月比	▲ 16.0% (▲ 529 人)	前年同月比	▲ 3.9% (▲ 113 人)
○ 月間有効求人数	<b>7,877</b> 人	前月比	1.8% (140 人)	前年同月比	13.5% (939 人)
○ 月間有効求人倍率	<b>1.19</b> 倍	前月比	0.08 ポイント 下降	前年同月比	0.06 ポイント 上昇

\* 月間有効求人倍率 → 月間有効求人数 ÷ 月間有効求職者数  
 \* 月間有効求人数 → 前月から繰り越された有効求人数 + 当月の新規求人数  
 \* 月間有効求職者数 → 前月から繰り越された有効求職者数 + 当月の新規求職者申込件数

## II 求職・求人の動向

### (1) 求職

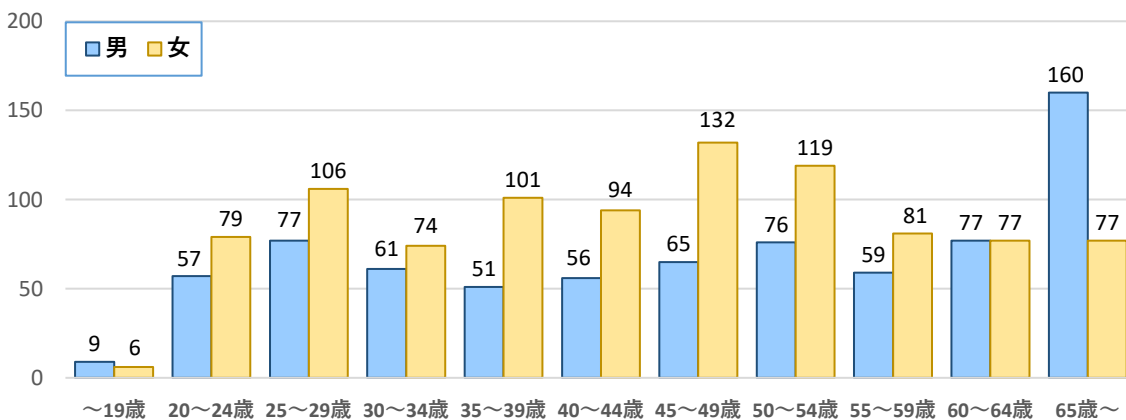
新規求職申込件数は、前年同月比5.7%(92人)増加、月間有効求職者は8.1%(497人)増加となった。月間有効求職者のうち正社員希望者が68.7%となり、前年同月比を2.7ポイント下回った。

#### ○ 求職動向

求職動向		今月			前月			前年同月			対前月比			対前年同月比		
		計	男	女	計	男	女	計	男	女	計	男	女	計	男	女
新規求職申込件数	フルタイム	1,160	583	574	1,298	549	745	1,130	566	535	▲ 10.6	6.2	▲ 23.0	2.7	3.0	7.3
	パートタイム	549	170	377	560	163	395	487	116	350	▲ 2.0	4.3	▲ 4.6	12.7	46.6	7.7
	計	1,709	753	951	1,858	712	1,140	1,617	682	885	▲ 8.0	5.8	▲ 16.6	5.7	10.4	7.5
月間有効求職者数	フルタイム	4,581	2,274	2,295	4,248	2,102	2,135	4,398	2,218	2,114	7.8	8.2	7.5	4.2	2.5	8.6
	パートタイム	2,029	642	1,382	1,835	575	1,257	1,715	508	1,154	10.6	11.7	9.9	18.3	26.4	19.8
	計	6,610	2,916	3,677	6,083	2,677	3,392	6,113	2,726	3,268	8.7	8.9	8.4	8.1	7.0	12.5

(注) 男女別を記載しないで求職登録可能なため男女計が一致しない場合があります。

#### ○ 新規常用求職者の状態



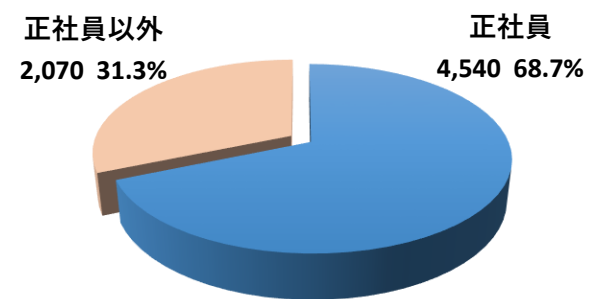
#### ○ 新規常用求職者の状態

項目	計	男	女	
新規求職者数	1,699	748	946	
就業・不就業の状態	1. 在職者数	656	246	408
	2. 離職者数	901	435	463
	定年等	27	17	10
	事業主都合	249	106	142
	自己都合	610	303	305
3. 無業者等	142	67	75	

#### ○ 正社員希望の動向

正社員希望動向	今月	前月	前年同月	対前月比	対前年同月比
正社員希望者構成割合(%)	68.7	69.0	71.4	▲ 0.3	▲ 2.7
正社員希望求職者数	4,540	4,200	4,365	8.1	4.0
月間有効求職者数	6,610	6,083	6,113	8.7	8.1

#### ● 正社員希望者割合



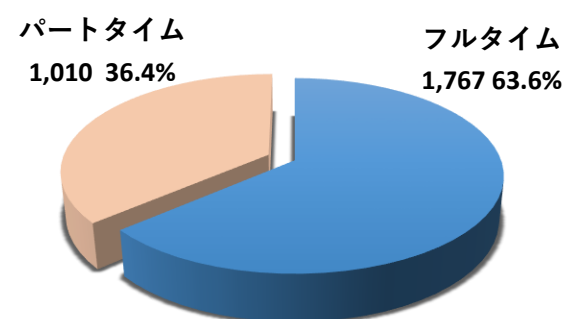
### (2) 求人

新規求人数は前年同月比3.9%(113人)の減少となり、月間有効求人数は13.5%(939人)の増加となった。

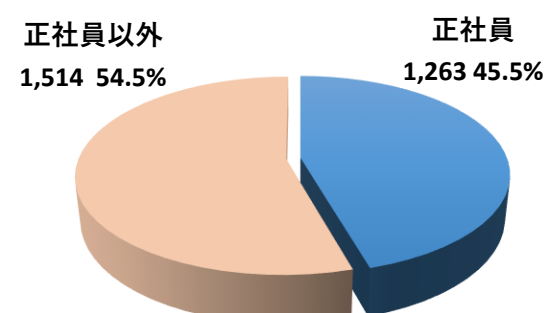
#### ○ 求人の動向(フル・パート)

求人動向		今月	前月	前年同月	対前月比	対前年同月比
新規求人数	フルタイム	1,767	1,918	1,791	▲ 7.9	▲ 1.3
	パートタイム	1,010	1,388	1,099	▲ 27.2	▲ 8.1
	計	2,777	3,306	2,890	▲ 16.0	▲ 3.9
月間有効求人数	フルタイム	5,001	4,979	4,483	0.4	11.6
	パートタイム	2,876	2,758	2,455	4.3	17.1
	計	7,877	7,737	6,938	1.8	13.5

#### ● フルタイム・パート求人割合(新規求人)



#### ● 正社員求人割合(新規求人)



#### ○ 正社員求人の動向

正社員求人	今月	前月	前年同月	対前月比	対前年同月比
正社員新規求人数	1,263	1,181	1,257	6.9	0.5
正社員有効求人数	3,520	3,407	3,116	3.3	13.0

※【求人倍率】とは、求職者に対する求人数の割合です。

※【正社員】とは、常用的フルタイム勤務で、勤め先で正社員・正職員などと呼称される正規労働者です。

※【常用】とは、雇用契約において雇用期間の定めがないか又は4ヶ月以上の雇用期間が定められているものです。

※【パート】とは、1週間の所定労働時間が同一の事業所に雇用されている通常の労働者の1週間の所定労働時間に比して短い者です。

## ○ 産業別新規求人受理状況(フル・パート)

### ● 前年同月比で増加した業種

順位	業種名	増加数(人)	割合(%)
①	運輸業・郵便業	67	69.8
②	製造業	24	9.8
③	複合サービス事業	16	200.0
④	サービス業	15	3.3
⑤	金融業・保険業	14	30.4

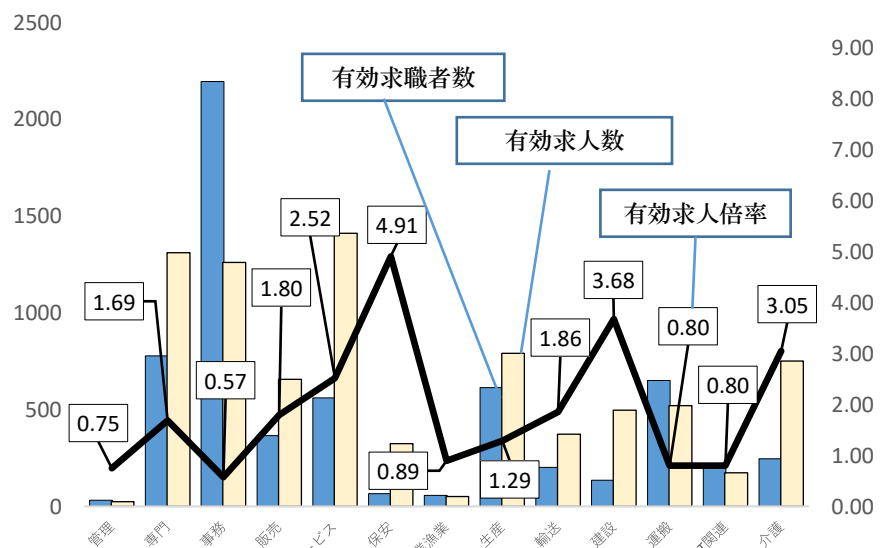
### ● 前年同月比で減少した業種

順位	業種名	減少数(人)	割合(%)
①	建設業	▲ 97	▲ 27.2
②	宿泊業・飲食サービス業	▲ 47	▲ 15.1
③	医療・福祉	▲ 37	▲ 6.5
④	教育・学習支援業	▲ 31	▲ 27.2
⑤	公務・その他	▲ 28	▲ 13.1

## ○ 職業別求人・求職状況(常用フル・常用パート)

職業別	新規求職者	有効求職者	新規求人数	有効求人数	新規求人倍率	有効求人倍率
管理的職業	8	32	7	24	0.88	0.75
専門的職業	197	777	411	1,311	2.09	1.69
事務的職業	543	2,196	498	1,260	0.92	0.57
販売的職業	88	366	199	657	2.26	1.80
サービスの職業	172	560	601	1,411	3.49	2.52
保安の職業	19	66	59	324	3.11	4.91
農業漁業の職業	16	57	11	51	0.69	0.89
生産工程の職業	149	614	280	791	1.88	1.29
輸送・機械運転の職業	67	201	174	373	2.60	1.86
建設・採掘の職業	44	135	182	497	4.14	3.68
運搬・清掃・梱包等の職業	163	650	223	520	1.37	0.80
IT関連職業合計	37	217	57	174	1.54	0.80
福祉関連職業合計	127	438	374	1,121	2.94	2.56
うち介護関係	75	246	250	751	3.33	3.05
分類不能	233	877	0	0	0.00	0.00
職業別計	1,699	6,531	2,645	7,219	1.56	1.11

### ● 求人・求職バランスシート



## Ⅲ 求人倍率

求人倍率	今月	前月	前年同月	対前月比	対前年同月比
新規求人倍率	1.62	1.78	1.79	▲ 0.16	▲ 0.17
有効求人倍率(所)	1.19	1.27	1.13	▲ 0.08	0.06
有効求人倍率(県)	1.37	1.43	1.38	▲ 0.06	▲ 0.01
有効求人倍率(全国)	1.32	1.34	1.23	▲ 0.02	0.09

## Ⅳ 就職状況

就職状況	今月	前月	前年同月	対前月比	対前年同月比
就職件数	1008	493	753	104.5	33.9
就職率	59.0	26.5	46.6	32.5P	12.4P

\* 就職率は、新規求職者数をベースに算出しています。

## Ⅴ 雇用保険業務取扱状況

雇用保険業務	今月	前月	前年同月	対前年同月比
適用				
適用事業所数(月末日現在)	6,568	6,562	6,551	0.3
被保険者数	113,587	113,754	114,580	▲ 0.9
資格取得者数	1,325	1,069	1,089	21.7
資格喪失者数	1,508	1,124	1,555	▲ 3.0
うち事業主都合離職者	57	32	53	7.5
離職票交付枚数	972	747	869	11.9
給付				
受給資格決定件数	306	282	327	▲ 6.4
初回受給者数	208	227	208	0.0
基本手当受給者実人員	1,012	1,038	1,282	▲ 21.1
基本手当基本分給付総額(千円)	126,477	123,600	178,771	▲ 29.3



# 来春の高卒求人の受付が県内ハローワークで始まります。

～各企業からの求人受付6月1日（木）より～

## 令和6年3月新規高校卒業者の選考日程

項目	スケジュール	備考
1 求人受理開始	令和5年6月1日	※事業所を管轄するハローワーク
2 求人の提示	令和5年7月1日以降	※学校への求人票（写）の提示
3 推薦開始	令和5年9月5日 （文書到達日）	※学校→事業所
4 選考開始	令和5年9月16日	
5 採用内定（通知）	令和5年9月16日以降	
6 就業開始日	卒業後 （実習・研修等を含む）	
7 文書募集	令和5年7月1日以降	※新聞、出版物、ラジオ、テレビ等による募集

## 求人申込書（高卒）の書き方のポイント

求職者に対して、従事すべき業務内容、賃金、労働時間、その他の労働条件を明示することが、職業安定法第5条の3により義務付けられています。労働条件などの明示は、労働者が職場に適応してその能力を有効に発揮するためにも、就職後のトラブルを避ける上からも重要です。

労働条件は、そのまま採用後の労働条件になることが期待されています。求職者から誤解を生じにくいカタチで、正確かつわかりやすく記載してください。ハローワークの窓口では、わかりやすい記載方法のアドバイスを行っています。お気軽にご相談ください。

また、労働条件を正確に伝えることに加えて、平均勤続年数や研修の有無および内容といった職場情報を新卒者等に提供することが、「若者雇用促進法」によって求められています。

- ⚠ 求人の募集中止及び募集人員の削減をする場合は、ハローワークに連絡する必要があります。
- ⚠ 労働条件及び求人申込書に記載した内容は変更しないでください。  
やむを得ず変更する場合は速やかにハローワークにご連絡ください。
- ⚠ 応募者の基本的人権を尊重し、適性・能力のみを基準とした、公正な採用選考を行ってください。

お問い合わせは・・・

ハローワーク福島求人・企画部門 電話024-534-4121（部門コード 31#）  
※ 窓口受付時間 平日の8:30～16:00

 厚生労働省・都道府県労働局・ハローワーク

 **Twitter**  
はじめました！  
福島労働局職業安定部  
@FKSMmhlw

労働局やハローワークで  
開催している面接会・セミナー、  
職業訓練、各種イベントなど  
様々な情報を発信しています！

