

新型コロナウイルス感染拡大防止にご協力をお願いします！！

# ハロナビ Hellowork Navigation

令和5年4月号  
(2月内容)



いわき観光情報ナビゲーター  
**77おじさん**  
Hula-Ojisan  
@いわき市

- 厚生労働省
- ハローワークいわき  
〒970-8026 いわき市平字豊根町4-11いわき地方合同庁舎1F  
0246-23-1421
- ハローワーク小名浜  
〒971-8111 いわき市小名浜大原字六反田65-3 0246-54-6666
- ハローワーク勿来  
〒974-8212 いわき市東田町1-28-3 0246-63-3171

## IV 就職状況

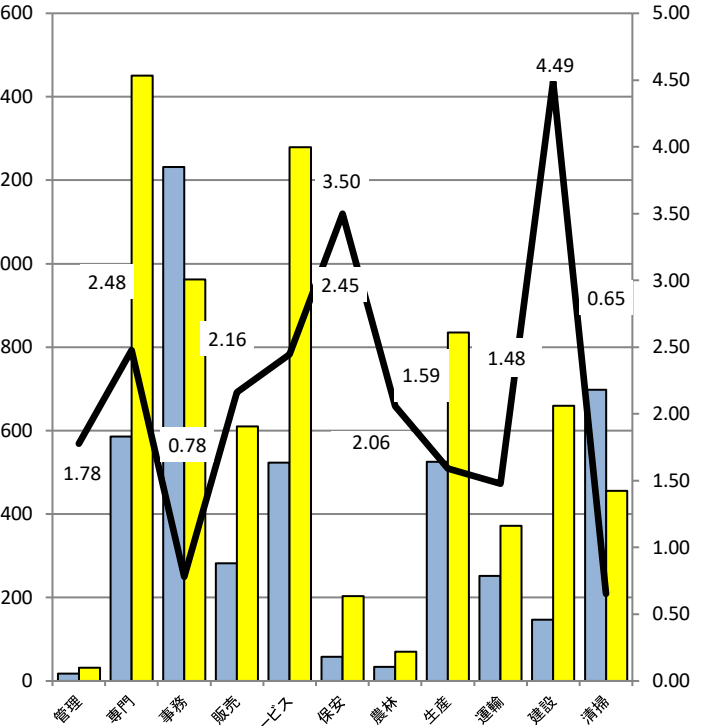
項目	H27年度 月平均	H28年度 月平均	H29年度 月平均	H30年度 月平均	H31・R元年度 月平均	R2年度 月平均	R3年度 月平均	今月	前月	前年同月	対前月比	対前年 同月比
就職件数	613	580	575	539	519	438	441	447	331	388	35.0	15.2
就職率(新規求職ベース)	40.3	39.1	38.8	38.2	36.8	33.1	33.1	28.6	23.6	30.0	5.0	▲1.4

### ● 職業別就職状況 (常用フルタイムおよび常用パートタイム)

項目	新規求職 申込件数	有効求職者数	新規求人数	新規求人数率	有効求人数	有効求人倍率	就職件数
A 管理的職業	3	18	6	2.00	32	1.78	1
B 専門的・技術的職業	194	586	456	2.35	1,451	2.48	69
C 事務的職業	392	1,232	432	1.10	962	0.78	89
D 販売的職業	70	282	213	3.04	610	2.16	23
E サービスの職業	151	523	450	2.98	1,279	2.45	70
F 保安の職業	24	58	56	2.33	203	3.50	15
G 農林漁業の職業	6	34	26	4.33	70	2.06	11
H 生産工程の職業	134	525	305	2.28	835	1.59	44
I 輸送・機械運転の職業	78	252	161	2.06	372	1.48	28
J 建設・採掘の職業	41	147	243	5.93	660	4.49	12
K 運搬・清掃・包装等の職業	177	698	190	1.07	456	0.65	47
IT関連職業合計	24	133	40	1.67	163	1.23	10
福祉関連職業合計	137	385	462	3.37	1,285	3.34	73
うち介護関係	59	194	305	5.17	876	4.52	47
分類不能	271	1,087	0	0.00	0	0.00	0
職業別計	1,541	5,442	2,538	1.65	6,930	1.27	409

\* 新規求職申込件数及び有効求職者数は、ハローワーク利用者のみ登録による件数を計上。  
【常用】とは、雇用契約において雇用期間の定めがないか又は4か月以上の雇用期間の定められているものです。

### ○ 求人・求職バランスシート



## V 雇用保険業務取扱状況

項目	H30年度	H31・R元年度	R2年度	R3年度	今月	前月	前年同月	対前月比	対前年 同月比
適用									
適用事業所数(年度は3月末現在)	6,699	6,673	6,695	6,671	6,630	6,630	6,660	0.0	▲0.5
被保険者数(年度は3月末現在)	96,729	97,534	97,487	97,633	96,096	96,283	97,052	▲0.2	▲1.0
資格取得者数(年度は月平均)	1,633	1,596	1,374	1,376	1,062	1,035	1,059	2.6	0.3
資格喪失者数(年度は月平均)	1,518	1,526	1,383	1,408	1,205	1,497	1,138	▲19.5	5.9
うち事業主都合離職者(年度は月平均)	92	94	87	77	50	107	47	▲53.3	6.4
離職票交付枚数(年度は月平均)	874	831	820	842	717	931	666	▲23.0	7.7
給付									
受給資格決定件数(年度は月平均)	326	336	368	330	324	368	293	▲12.0	10.6
初回受給者数(年度は月平均)	254	288	312	283	281	230	244	22.2	15.2
受給者実人員(年度は月平均)	1,074	1,179	1,312	1,214	1,052	1,093	1,027	▲3.8	2.4
再就職手当支給人員(年度は月平均)	111	110	93	102	96	81	103	18.5	▲6.8

## ミニお知らせ

☆ 令和6年3月新規高等学校卒業者の就職に係る採用選考期日等について ☆

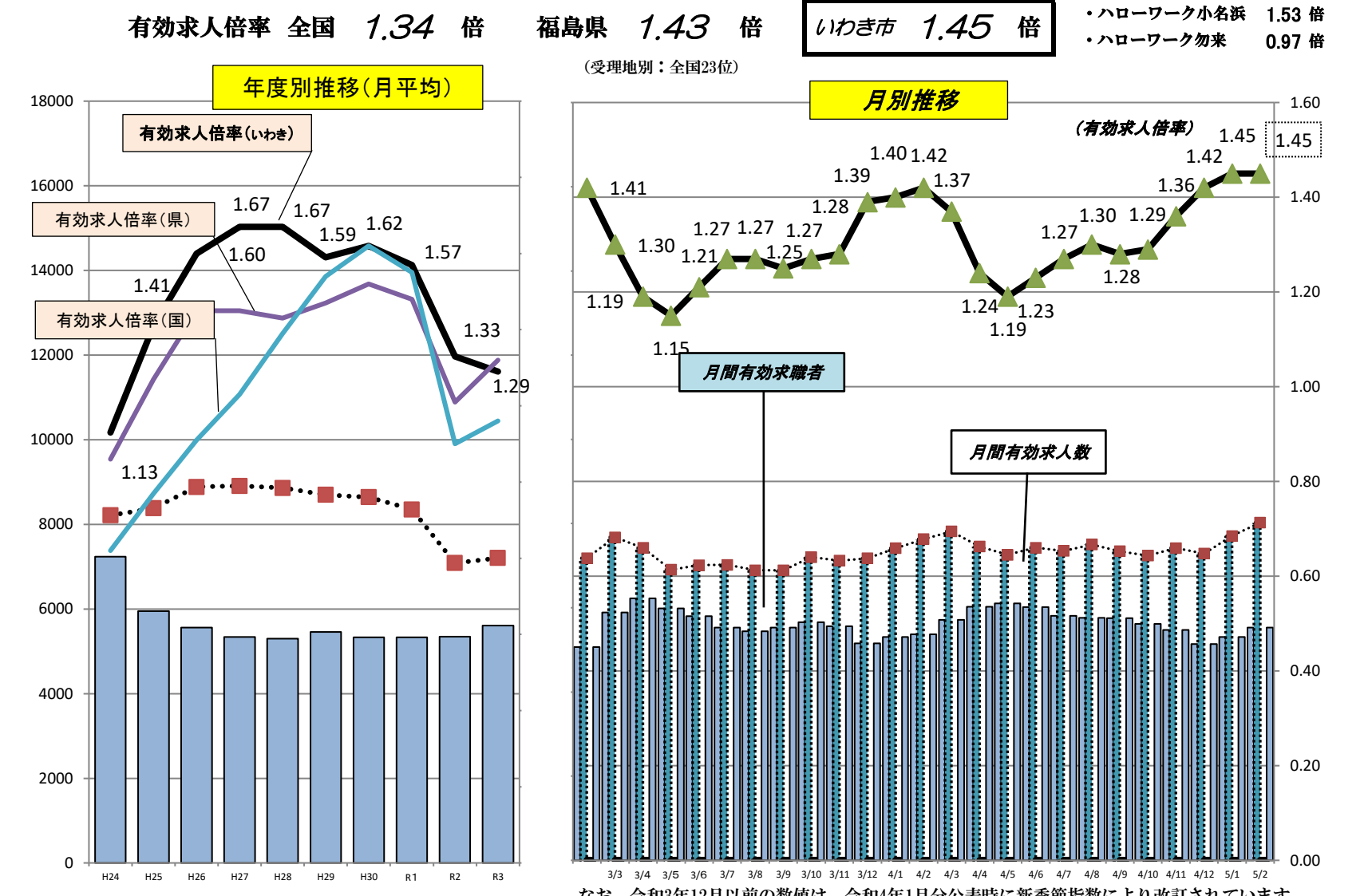
### 【スケジュール】

項目	スケジュール	備考
1 求人受理開始	2023年6月1日	* 事業所を管轄するハローワークへ
2 求人の提示(公開)	2023年7月1日以降	* 学校への求人票(写)の提示
3 推薦開始	2023年9月5日(文書到達日)	* 学校→事業所
4 選考開始	2023年9月16日	
5 採用内定(通知)	2023年9月16日以降	
6 就業開始日	卒業後(実習・研修等を含む)	
7 文書募集	2023年7月1日以降	* 新聞、出版物、ラジオ、テレビ等による募集

<問い合わせは、事業所管轄のハローワークへ>

## I 管内の雇用失業情勢

### ○ 求人数及び求職者数と有効求人倍率の動き(学卒を除きパートを含む)



- 新規求職申込件数 1,562 人 前月比 11.5% 161人 増加 前年同月比 20.6% 267人 増加
- 月間有効求職者数 5,526 人 前月比 4.2% 224人 増加 前年同月比 2.9% 154人 増加
- 新規求人数 2,931 人 前月比 ▲0.9% 28人 減少 前年同月比 21.0% 508人 増加
- 月間有効求人数 8,021 人 前月比 4.1% 315人 増加 前年同月比 5.1% 392人 増加
- 新規求人倍率 1.88 倍 前月比 ▲0.23 ポイント 下降 前年同月比 0.01 ポイント 上昇
- 月間有効求人倍率 1.45 倍 前月比 0.00 ポイント 同数 前年同月比 0.03 ポイント 上昇

※ 月間有効求人倍率 → 月間有効求人数 ÷ 月間有効求職者数  
 ※ 月間有効求人数 → 前月から繰り越された有効求人数 + 当月の新規求人数  
 ※ 月間有効求職者数 → 前月から繰り越された有効求職者数 + 当月の新規求職者申込件数

\* 9月内容より新規求職申込件数及び月間有効求職者数は、ハローワーク利用者及びオンライン登録による件数を計上しております。



## II 求職・求人の動向

### 1. 求職

新規求職申込件数は、1,562件で前年同月比+20.6% (+267人)増加。月間有効求職者数は、5,526件同+2.9%(+154人)増加。月間有効求職者のうち正社員希望者が63.7%を占め、前年同月比+0.5p増加

### ●フルタイム・パート求職動向

項目	今月			前月			前年同月			対前月比(%)			対前年同月比(%)			
	計	男	女	計	男	女	計	男	女	計	男	女	計	男	女	
新規求職申込件数	フル	998	519	479	927	493	431	881	483	398	7.7	5.3	11.1	13.3	7.5	20.4
	パート	564	146	417	474	128	346	414	108	305	19.0	14.1	20.5	36.2	35.2	36.7
計	1,562	665	896	1,401	621	777	1,295	591	703	11.5	7.1	15.3	20.6	12.5	27.5	
月間有効求職者数	フル	3,526	2,035	1,488	3,414	2,033	1,378	3,407	2,016	1,390	3.3	0.1	8.0	3.5	0.9	7.1
	パート	2,000	590	1,409	1,888	591	1,296	1,965	568	1,395	5.9	▲0.2	8.7	1.8	3.9	1.0
計	5,526	2,625	2,897	5,302	2,624	2,674	5,372	2,584	2,785	4.2	0.0	8.3	2.9	1.6	4.0	

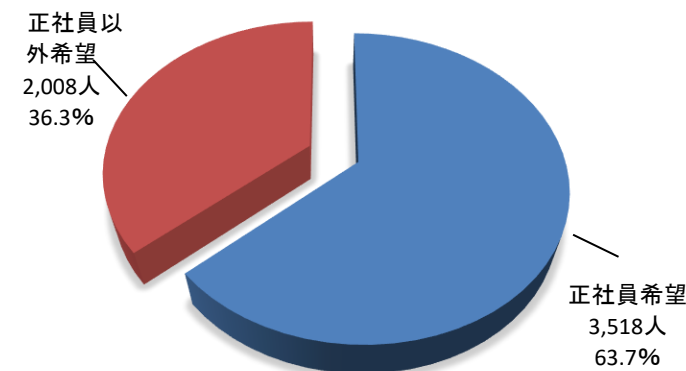
【注】男女別を記載しないで求職登録可能なため男女計が一致しない場合があります。

【注】令和3年11月号より、求職動向の数値は、ハローワーク利用者及びオンライン登録による件数を計上しております。

### ●正社員希望者の動向

項目	今月	前月	前年同月	対前月比	対前年同月比
正社員希望者割合(%)	63.7	64.3	63.2	▲0.6	0.5
正社員希望求職者数	3,518	3,408	3,394	3.2	3.7
月間有効求職者数	5,526	5,302	5,372	4.2	2.9

○有効求職者正社員希望者割合



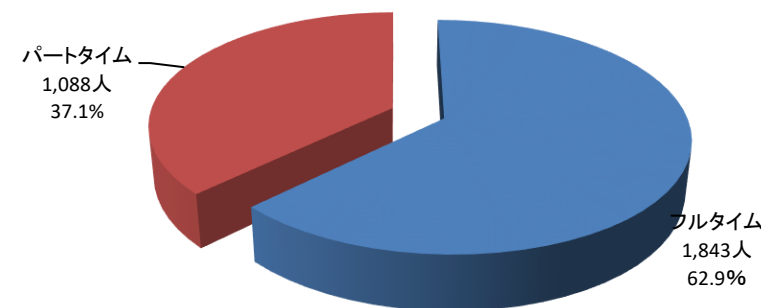
### 2. 求人

新規求人数は、2,931人で前年同月比+21.0%(+508人)増。月間有効求人数は、8,021人で同+5.1%(392人)増加。

### ●フルタイム・パート求人動向

項目	今月	前月	前年同月	対前月比	対前年同月比	
新規求人数	フル	1,843	1,967	1,583	▲6.3	16.4
	パート	1,088	992	840	9.7	29.5
計	2,931	2,959	2,423	▲0.9	21.0	
月間有効求人数	フル	5,286	5,234	5,214	1.0	1.4
	パート	2,735	2,472	2,415	10.6	13.3
計	8,021	7,706	7,629	4.1	5.1	

○フルタイム・パート求人割合(新規求人)



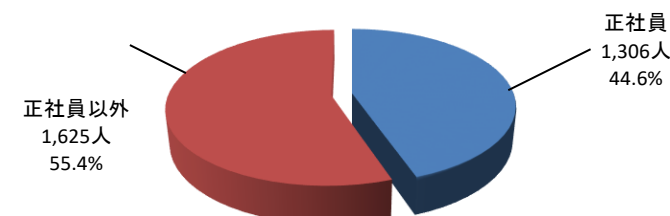
○正社員求人割合(新規求人)

※【正社員】とは、常用的フルタイム勤務で、勤め先で正社員・正職員と呼称される正規労働者です。  
 ※【パート】とは1週間の所定労働時間が同一の事業所に雇用されている通常の労働者の1週間の所定労働時間に比して短い者です。

### ●正社員求人の動向

項目	今月	前月	前年同月	対前月比	対前年同月比
正社員新規求人数	1,306	1,410	1,202	▲7.4	8.7
正社員有効求人数	3,966	3,979	4,054	▲0.3	▲2.2

※【常用】とは雇用契約において雇用期間の定めがないか又は4か月以上の雇用期間が定められているものです。



### ●産業別新規求人受理状況(フルタイム+パートタイム)

○前年同月比で増加した業種				○前年同月比で減少した業種			
No.	業種名	増加数(人)	割合(%)	No.	業種名	減少数(人)	割合(%)
①	ST公務(97~99)	173	91.5	①	M宿泊・飲食サービス業(75~77)	▲13	▲9.6
②	P医療・福祉業(83~85)	111	22.1	②	L学術研究、専門・技術サービス業(71~74)	▲13	▲27.7
③	N生活サービス業(78~80)	76	115.2	③	K不動産、物品賃貸業(68~70)	▲9	▲14.5
④	I卸・小売業(50~61)	53	18.2	④	D建設業(06~08)	▲7	▲1.9
⑤	O教育・学習支援業(81~82)	53	500.0	⑤	G情報通信業(37~41)	▲7	▲29.2

区分	項目	H27年度	H28年度	H29年度	H30年度	R元年度	R2年度	令和3年度	今月	前月	前年同月	対前月比	対前年同月比
		月平均	月平均	月平均	月平均	月平均	月平均	月平均					
A,B	農林漁業(01~04)	16	18	13	13	16	16	21	17	15	14	13.3	21.4
D	建設業(06~08)	554	489	464	528	554	543	534	354	401	361	▲11.7	▲1.9
	06 総合工事業	252	204	176	196	193	190	164	102	169	88	▲39.6	15.9
E	製造業(09~32)	298	765	314	334	765	233	256	284	214	249	32.7	14.1
	09 食料品	61	53	43	55	26	32	31	39	37	20	5.4	95.0
	11 繊維・衣料	15	12	11	13	5	11	8	3	7	13	0.0	▲76.9
	12 木材・家具	16	18	13	22	14	8	16	12	16	27	▲25.0	▲55.6
	14 パルプ・紙・紙加工品	13	12	12	12	15	10	12	13	7	14	85.7	▲7.1
	16 化学工業	15	12	12	17	15	9	16	7	10	10	▲30.0	▲30.0
	21 窯業・土石製品	11	15	14	16	13	10	11	13	14	14	▲7.1	▲7.1
	24 金属製品	33	28	37	36	39	37	33	48	35	24	37.1	100.0
	25 はん用機械器具	26	24	25	27	29	20	25	36	9	30	300.0	20.0
	28 電子部品・デバイス・電子回路	11	18	32	16	11	9	12	13	4	4	225.0	225.0
	29 電気機械器具	16	25	43	56	43	32	24	15	27	37	▲44.4	▲59.5
	30 情報通信機械器具	11	17	11	7	6	7	2	0	1	0	▲100.0	#DIV/0!
	31 輸送用機械器具	10	13	15	18	18	14	15	40	6	14	566.7	185.7
	20, 32 その他の製造業	15	10	46	13	8	4	9	6	2	5	200.0	20.0
G	情報通信業(37~41)	51	55	40	40	33	25	19	17	10	24	70.0	▲29.2
	39 情報サービス	42	47	36	36	30	22	16	15	9	19	66.7	▲21.1
H	運輸・郵便業(42~49)	147	135	129	135	123	106	96	110	116	110	▲5.2	0.0
	43 道路旅客運送業	32	32	26	32	21	25	19	37	10	19	270.0	94.7
	44 道路貨物運送業	99	91	89	89	92	73	67	63	96	82	▲34.4	▲23.2
I	卸・小売業(50~61)	451	572	491	437	387	310	286	344	459	291	▲25.1	18.2
	50~55 卸売業	115	113	131	128	108	81	79	94	147	90	▲36.1	4.4
	56~61 小売業	336	461	360	309	279	229	207	250	312	201	▲19.9	24.4
J	金融・保険業(62~67)	11	19	15	15	13	11	11	7	12	11	▲41.7	▲36.4
	67 保険業	8	16	13	13	11	10	8	6	10	10	▲40.0	▲40.0
K	不動産、物品賃貸業(68~70)	35	43	45	46	53	40	46	53	20	62	165.0	▲14.5
	70 物品賃貸業	19	25	23	30	28	23	25	48	9	36	433.3	33.3
L	学術研究、専門・技術サービス業(71~74)	59	53	53	45	45	48	38	34	38	47	▲10.5	▲27.7
M	宿泊・飲食サービス業(75~77)	146	136	149	146	115	94	109	123	90	136	36.7	▲9.6
	75 宿泊業	42	38	41	42	32	25	30	16	26	30	▲38.5	▲46.7
	76 飲食業	104	98	105	102	81	67	77	101	62	100	62.9	1.0
N	生活サービス業(78~80)	177	169	169	165	137	76	85	142	81	66	75.3	115.2
	78 洗濯・理容・美容・浴場業	42	43	45	48	45	35	35	19	25	32	▲24.0	▲40.6
O	教育・学習支援業(81~82)	36	46	37	42	58	40	37	93	57	40	63.2	132.5
P	医療・福祉(83~85)	643	621	592	572	568	534	548	614	649	503	▲5.4	22.1
	83 医療業	274	260	274	258	265	238	235	247	305	186	▲19.0	32.8
	85 社会保障、社会福祉、介護事業	364	359	317	313	301	293	311	356	343	316	3.8	12.7
Q	複合サービス業(86~87)	30	22	17	17	14	10	12	12	19	2	▲36.8	500.0
	86 郵便局	23	20	16	16	14	9	10	12	19	2	▲36.8	500.0
R	サービス業(他に分類されないもの)(88~96)	512	427	530	494	426	345	366	357	369	313	▲3.3	14.1
	91 職業紹介・労働者派遣業	281	202	276	242	183	116	127	100	77	103	29.9	▲2.9
	92 その他のサービス業	187	181	72	198	209	191	197	210	241	146	▲12.9	43.8
ST	公務(97~99)	57	65	72	81	179	89	98	362	408	189	▲11.3	91.5
	産業計	3,225	3,176	3,132	3,118	3,012	2,528	2,566	2,931	2,959	2,423	▲0.9	21.0

## III 求人倍率の推移

※【求人倍率】とは、求職者に対する求人数の割合です。

項目	H27年度	H28年度	H29年度	H30年度	H31・R元年度	R2年度	R3年度	今月	前月	前年同月	対前月比	対前年同月比
新規求人倍率(いわき)	2.12	2.14	2.12	2.21	2.14	1.91	1.99	1.88	2.11	1.87	▲0.23	0.01
有効求人倍率(いわき)	1.67	1.67	1.59	1.62	1.57	1.33	1.29	1.45	1.45	1.42	0.00	0.03
有効求人倍率(県)	1.45	1.43	1.47	1.52	1.48	1.21	1.32	1.43	1.49	1.39	▲0.06	0.04
有効求人倍率(全国)	1.23	1.39	1.54	1.62	1.55	1.10	1.16	1.34	1.35	1.21	▲0.01	0.13

画像情報(事業所の外観、職場風景、製品など)での事業所PR受付中です。