

Front Line

Front Line (フロントライン) とは「最前線」という意味です。相双地区は東日本大震災・原発事故の被災地であり、日本の雇用の最前線であることから、その状況をわかりやすく伝える情報誌として、このような名称としました。

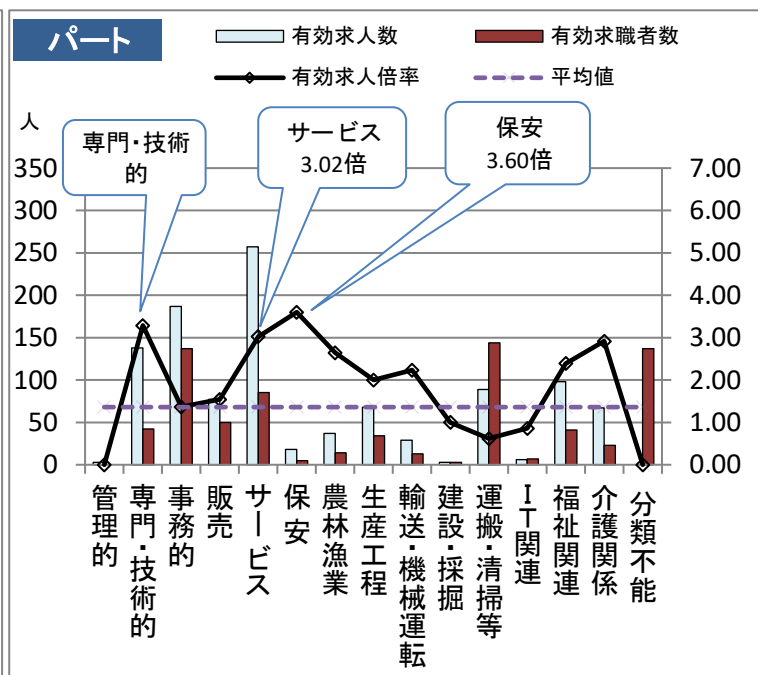
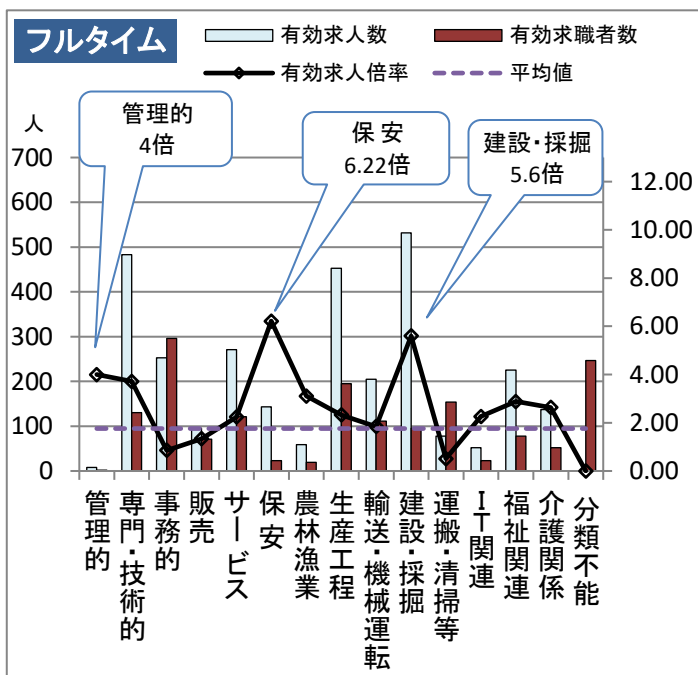
ハローワークは正社員の雇用を推進しています

「人材確保のしやすさ」と「定着の良さ」は正社員雇用を推進している企業が期待し、実感している大きなメリットです。人材基盤の強化を図るためにも、正社員雇用をご検討ください。

<最新の雇用失業情勢データ> 令和5年2月分

有効求人倍率 相双地区 1.72倍 (前月比 -0.29ポイント)

(新規求人倍率 相双地区 1.93倍 (前月比 -0.61ポイント))

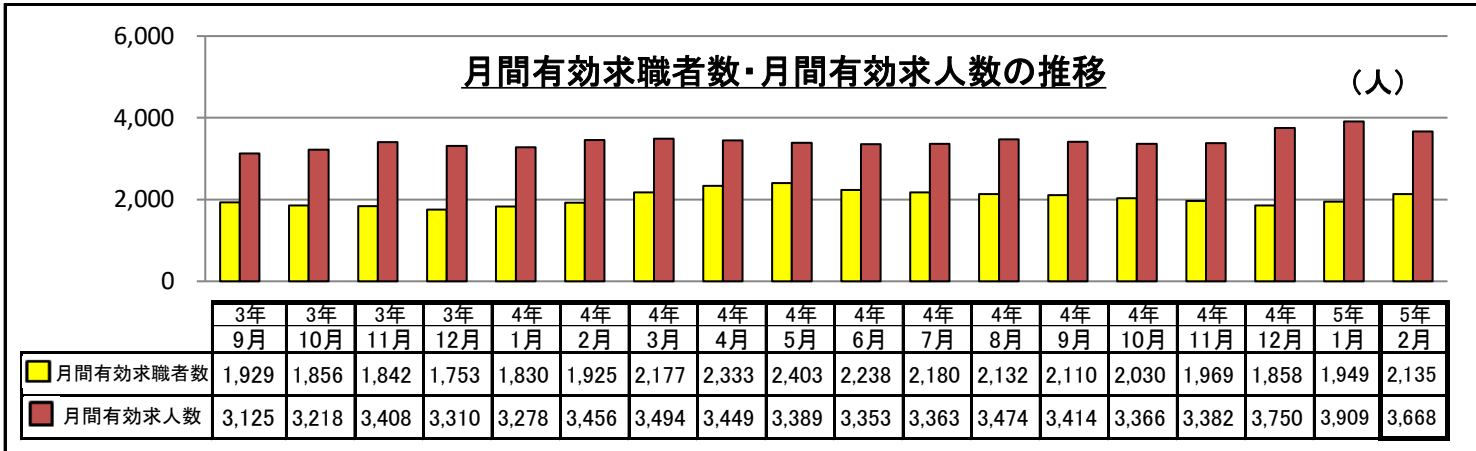
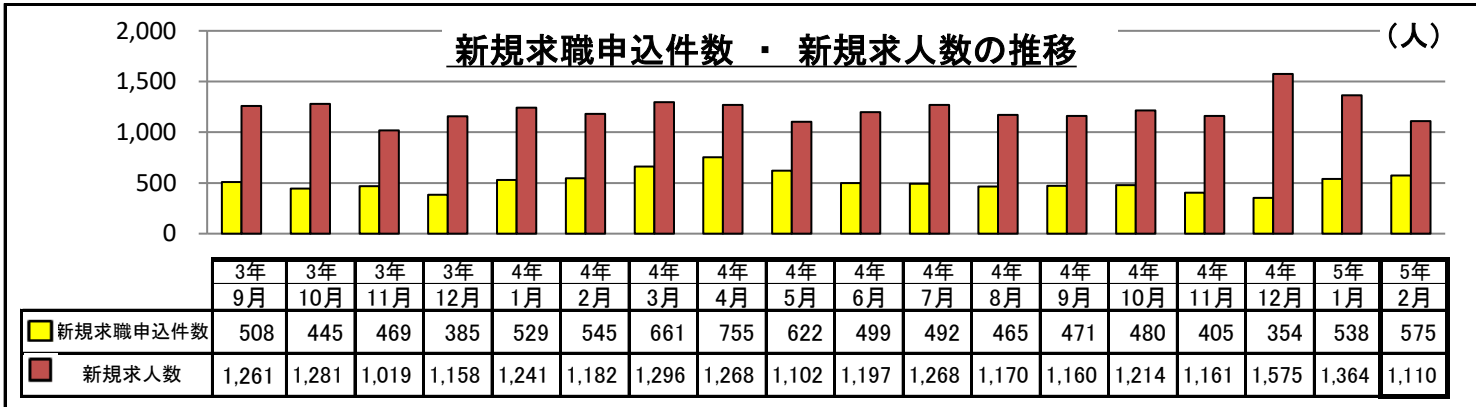


職業別賃金情報 及び 職業別バランスシート (臨時求人を除く)

職業	フルタイム		パートタイム		有効求人人数		有効求職者数		有効求人倍率	
	新規求人 平均賃金 【千円】	新規求職 希望賃金 【千円】	新規求人 平均賃金 【十円】	新規求職 希望賃金 【十円】	フルタイム 【人】	パートタイム 【人】	フルタイム 【人】	パートタイム 【人】	フルタイム	パートタイム
職業計	223	201	110	97	2,580	906	1,464	664	1.76	1.36
A 管理的	0	200	0	0	8	3	2	0	4.00	-
B 専門・技術的	242	208	139	110	483	138	130	42	3.72	3.29
建築・土木技術者	291	350	0	0	157	0	19	0	8.26	-
看護師等	244	212	143	136	82	24	18	16	4.56	1.50
C 事務的	197	173	115	98	253	187	296	137	0.85	1.36
D 販売	231	180	101	88	95	77	71	50	1.34	1.54
商品販売	222	150	101	88	38	76	41	49	0.93	1.55
営業	247	270	100	0	57	1	28	1	2.04	1.00
E サービス	211	189	101	93	271	257	121	85	2.24	3.02
飲食物調理	203	204	95	93	66	52	36	37	1.83	1.41
接客・給仕	236	189	104	93	29	91	24	14	1.21	6.50
F 保安	187	216	132	125	143	18	23	5	6.22	3.60
G 農林漁業	168	198	92	119	59	37	19	14	3.11	2.64
H 生産工程	209	191	92	95	453	68	195	34	2.32	2.00
I 輸送・機械運転	256	249	103	100	205	29	111	13	1.85	2.23
自動車運転等	253	239	103	100	127	26	79	7	1.61	3.71
建設機械運転等	271	280	0	0	64	3	30	5	2.13	0.60
J 建設・採掘	266	232	0	100	532	3	95	3	5.60	1.00
K 運搬・清掃・包装等	181	211	100	92	78	89	154	144	0.51	0.62
(IT関連)	213	196	95	110	52	6	23	7	2.26	0.86
(福祉関連)	219	188	122	107	225	98	78	41	2.88	2.39
〈うち介護関係〉	199	179	103	92	137	67	52	23	2.63	2.91
分類不能	0	205	0	95	0	0	247	137	0.00	0.00

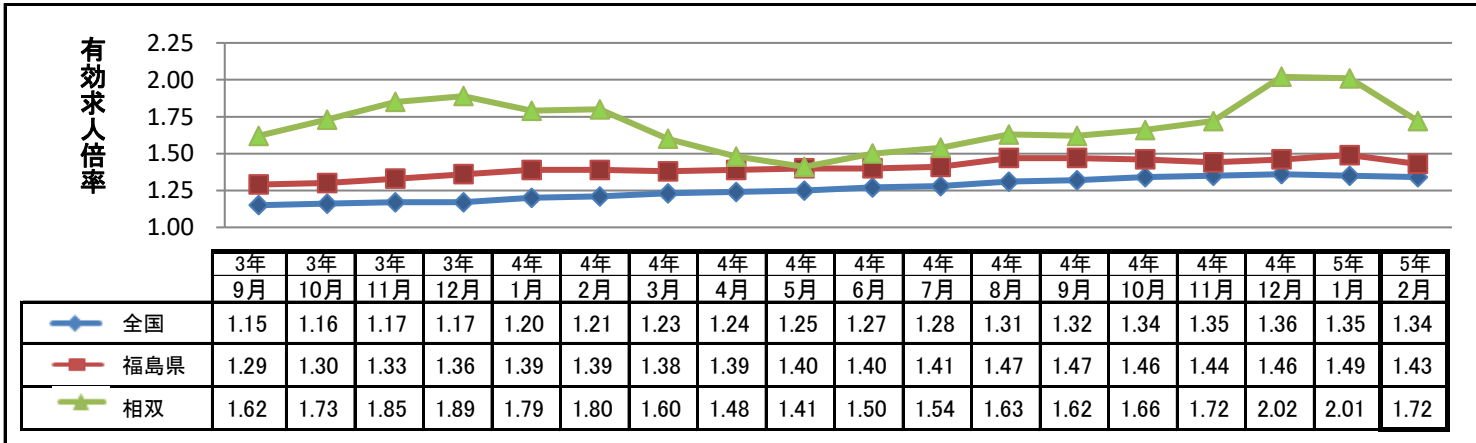
ハローワークインターネットサービスの機能拡充に伴い、令和3年9月以降の数値には、ハローワークに来所せず、オンライン上で求職登録した求職者数や、求職者がハローワークインターネットサービスの求人に直接応募した就職件数等が含まれている。

管内の求人・求職者数の推移



職業紹介状況報告(様式1号)より集計

全国・福島県・相双の有効求人倍率の推移



＜最新の雇用失業情勢データ＞

令和 5 年 2 月分

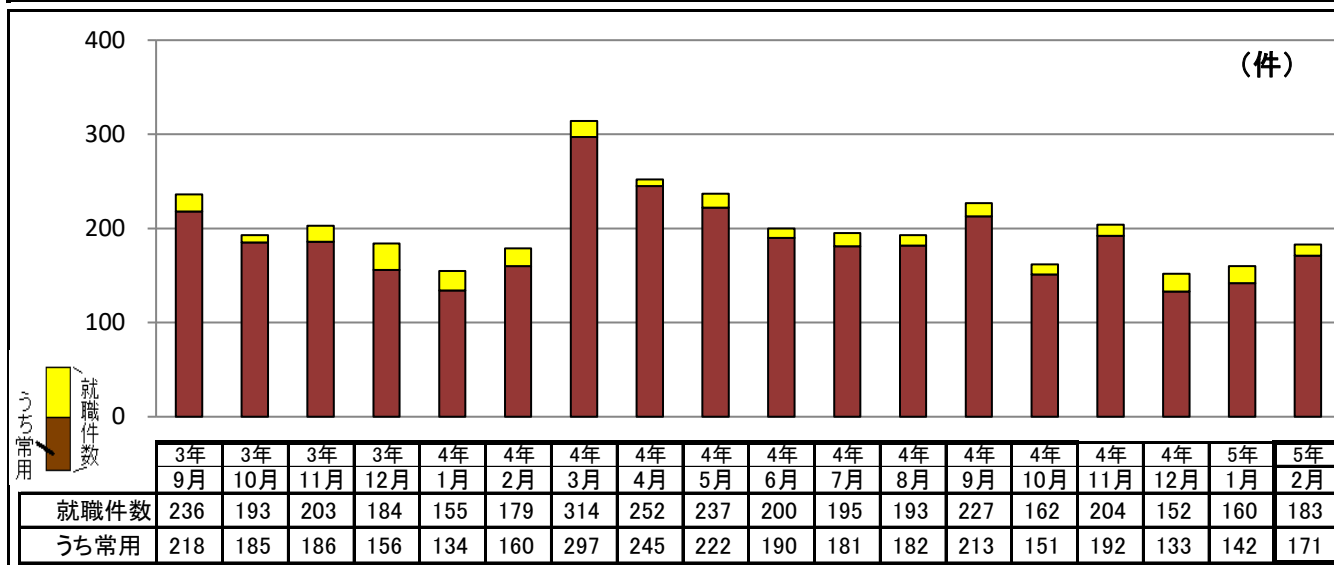
有効求人倍率	相双地区	1.72 倍	(前月比 -0.29 ポイント)
	全国	1.34 倍	(前月比 -0.01 ポイント)
	福島県	1.43 倍	(前月比 -0.06 ポイント)

(注) 全国及び福島県の月間有効求人倍率は季節調整値、相双は原数値となる。(福島労働局公表)
季節調整値は毎年1回(1月データ公表時)、過去にさかのぼって見直しが行われる。

完全失業率	全国	2.6 %	(前月比 +0.2 ポイント)
完全失業者数	全国	174 万人	(前月比 +10 万人)

完全失業率・完全失業者数は季節調整値となる。出典は総務省統計局「労働力調査」

管内の月別就職件数の推移



年代別有効求職者 分布状況

年齢	有効 常用求職者数 (パートを含む 常用のみ)						対前月比
	当月			前月			
	当月 R05年2月	前年同月 R04年2月	対前年同月 増 減	当月 R05年1月	前年同月 R04年1月	対前年同月 増 減	
合計	2,128人	1,912人	216人	1,942人	1,820人	122人	186人
全体に対する割合	100%	100%		100%	100%		
～ 19歳	15人 0.7%	13人 0.7%	2人 15.4%	15人 0.8%	18人 1.0%	▲ 3人 ▲ 16.7%	0人 0.0%
20 ～ 29歳	347人 16.3%	329人 17.2%	18人 5.5%	330人 17.0%	297人 16.3%	33人 11.1%	17人 5.2%
30 ～ 39歳	372人 17.5%	302人 15.8%	70人 23.2%	333人 17.1%	285人 15.7%	48人 16.8%	39人 11.7%
40 ～ 49歳	376人 17.7%	360人 18.8%	16人 4.4%	352人 18.1%	331人 18.2%	21人 6.3%	24人 6.8%
50 ～ 59歳	470人 22.1%	424人 22.2%	46人 10.8%	444人 22.9%	435人 23.9%	9人 2.1%	26人 5.9%
60歳 ～	548人 25.8%	484人 25.3%	64人 13.2%	468人 24.1%	454人 24.9%	14人 3.1%	80人 17.1%

(紹介月報(様式7号))

管内の雇用保険業務取扱状況 令和5年2月分

	計	男	女
適用事業所数	3,098	-	-
被保険者数	36,879	23,795	13,084
資格取得者数	408	258	150
資格喪失者数	429	299	130
受給資格決定件数	89	50	39
受給者実人員	381	199	182
支給金額(千円)	44,667	26,099	18,568
再就職手当支給人員	25	14	11
再就職手当支給金額(千円)	9,644	5,637	4,006



マスコットキャラクター
「ワークス」

※支給金額は千円未満を切り捨てています。
このため本月計とは一致しないことがあります。

繁忙期における雇用保険の届出について（お願い）

例年4月の繁忙期につきましては、通常より窓口が混雑し待ち時間が長くなるなど、来所される皆様には大変ご迷惑をおかけしております。

迅速かつ適切に事務処理を行うべく、下記のとおりご理解とご協力をよろしくお願いいたします。

また、16時以降は電子申請の集中処理を行うため、来所での届出は16時までにお願いいたします。なお、火曜日・水曜日の午前中は、失業認定日となっており大変混雑しますのでご承知おきください。

「資格取得届」の提出について

4月中は、離職票交付等に係る事務処理を優先して取り扱いますので、「資格取得届」については、可能な限り4月中旬以降に提出をお願いいたします。

※雇用保険法施行規則第6条の規定により、被保険者となった事実のあった日の属する月の翌月10日までに提出が必要です。この範囲内でのご協力をお願いします。

以下の場合、特に時間を要しますのでご理解をお願いします。

- ・ 離職した事業所の資格喪失届の処理が終了していない場合や、前事業所の資格喪失日と再就職先事業所の資格取得が重複している場合などには、資格取得届の処理を行うことができず処理に時間を要します。
- ・ 前事業所の喪失日と再就職先事業所の資格取得日が重複している場合は、原則として資格喪失日を基準に処理をいたします。（これは雇用保険手続き上の処理であって、事業所の雇用関係に影響を及ぼすものではありません。）
- ・ 被保険者番号が不明の場合にも、資格取得届の処理に時間を要することになりますので、あらかじめ被保険者ご本人に了解の上、届出の備考欄に職歴（事業所名）を記載していただきますようお願いいたします。

「資格喪失届・離職証明書」等の提出について

処理時間が長くなりお待ちいただくことがあります。また、窓口の混雑によっては書類をお預かりする場合があります。

以下について、ご協力をお願いいたします。

- ・ 離職理由が「定年退職」及び「契約期間満了」等の場合には、就業規則（定年にかかる条文）や雇用契約書等の確認書類（写）の添付をお願いいたします。
- ・ 郵送によるご返送をご希望の場合、返信用封筒（簡易書留分の切手を貼付）を添えてご提出ください。
- ・ 当日中の事務処理が困難となった場合はお預かりします。後日返却となりますのでご了承下さい。