

雇用のうごき

令和5年4月号
(2月内容)

ハローワーク 福島

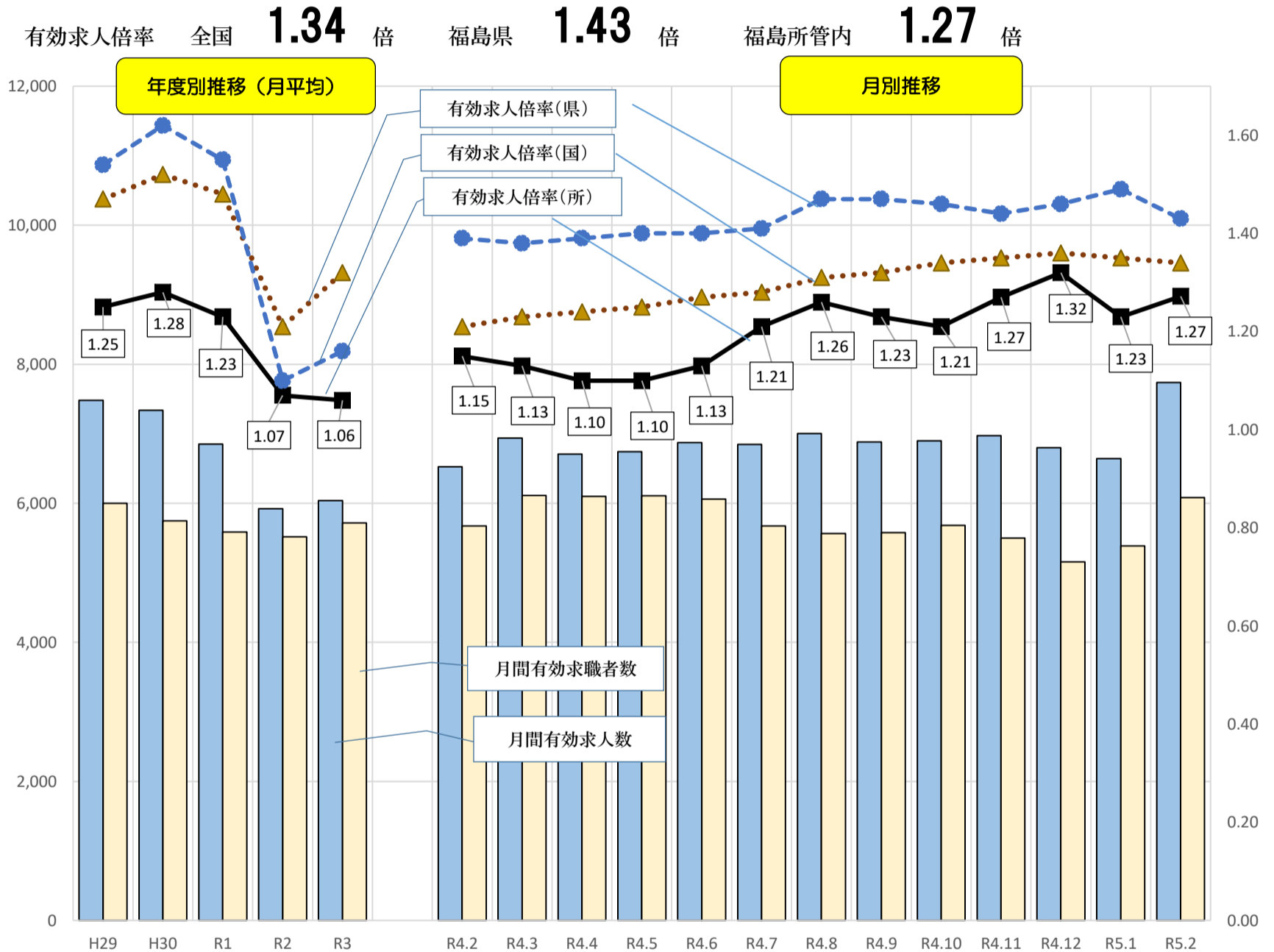
〒960-8589

福島市狐塚 17-40

TEL 024-534-4121

I 管内の雇用失業情勢

○ 求人数及び求職者数と有効求人倍率の動き(学卒を除きパートを含む)



* 福島県、全国の有効求人倍率は季節調整値です。なお、令和4年12月以前の数値は、令和5年1月分公表時に新季節指数により改訂されています。

○ 新規求職者数	1,858 人	前月比	15.0 % (243 人)	前年同月比	34.4 % (476 人)
○ 月間有効求職者数	6,083 人	前月比	12.9 % (694 人)	前年同月比	7.2 % (407 人)
○ 新規求人数	3,306 人	前月比	28.0 % (723 人)	前年同月比	38.6 % (921 人)
○ 月間有効求人数	7,737 人	前月比	16.4 % (1,092 人)	前年同月比	18.5 % (1,210 人)
○ 月間有効求人倍率	1.27 倍	前月比	0.04 ポイント 上昇	前年同月比	0.12 ポイント 上昇

* 月間有効求人倍率 → 月間有効求人数 ÷ 月間有効求職者数
 * 月間有効求人数 → 前月から繰り越された有効求人数 + 当月の新規求人数
 * 月間有効求職者数 → 前月から繰り越された有効求職者数 + 当月の新規求職者申込件数

II 求職・求人の動向

(1) 求職

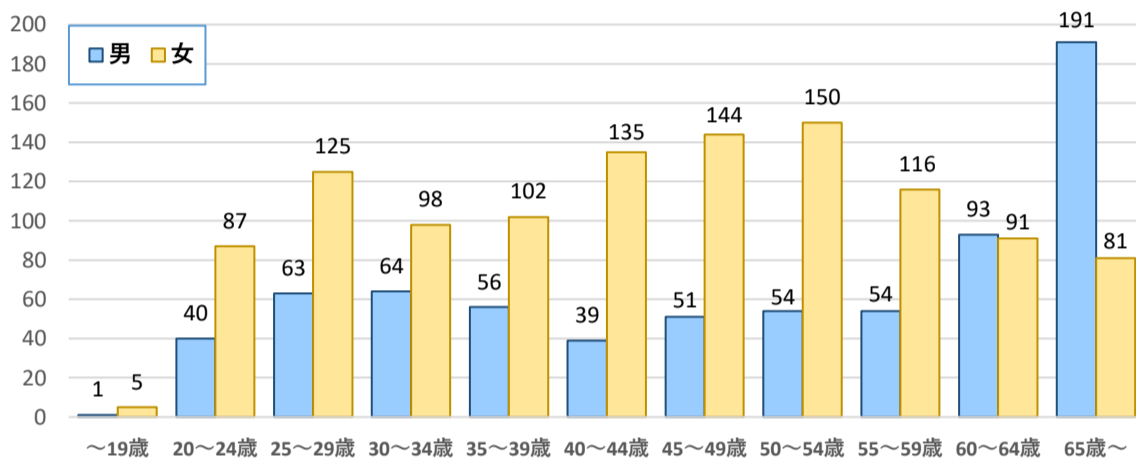
新規求職申込件数は、前年同月比34.4%(476人)増加、月間有効求職者は7.2%(407人)増加となった。月間有効求職者のうち正社員希望者が69.0%となり、前年同月比を2.9ポイント下回った。

○ 求職動向

求職動向		今月			前月			前年同月			対前月比			対前年同月比		
		計	男	女	計	男	女	計	男	女	計	男	女	計	男	女
新規求職申込件数	フルタイム	1,298	549	745	1,170	557	609	993	455	521	10.9	▲ 1.4	22.3	30.7	20.7	43.0
	パートタイム	560	163	395	445	129	316	389	111	267	25.8	26.4	25.0	44.0	46.8	47.9
	計	1,858	712	1,140	1,615	686	925	1,382	566	788	15.0	3.8	23.2	34.4	25.8	44.7
月間有効求職者数	フルタイム	4,248	2,102	2,135	3,790	1,974	1,807	4,123	2,054	2,022	12.1	6.5	18.2	3.0	2.3	5.6
	パートタイム	1,835	575	1,257	1,599	503	1,095	1,553	483	1,026	14.8	14.3	14.8	18.2	19.0	22.5
	計	6,083	2,677	3,392	5,389	2,477	2,902	5,676	2,537	3,048	12.9	8.1	16.9	7.2	5.5	11.3

(注) 男女別を記載しないで求職登録可能なため男女計が一致しない場合があります。

○ 新規常用求職者の状態



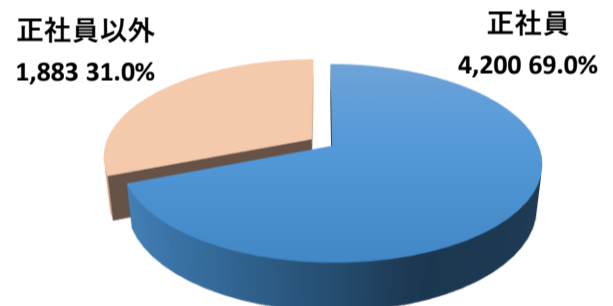
○ 新規常用求職者の状態

項目	計	男	女	
新規求職者数	1,846	706	1,134	
就業・不就業の状態	1. 在職者数	904	342	559
	2. 離職者数	809	319	487
	定年等	18	14	4
	事業主都合	217	81	136
	自己都合	562	220	339
自営、その他	12	4	8	
3. 無業者等	133	45	88	

○ 正社員希望の動向

正社員希望動向	今月	前月	前年同月	対前月比	対前年同月比
正社員希望者構成割合(%)	69.0	69.5	71.9	▲ 0.5	▲ 2.9
正社員希望求職者数	4,200	3,744	4,080	12.2	2.9
月間有効求職者数	6,083	5,389	5,676	12.9	7.2

● 正社員希望者割合



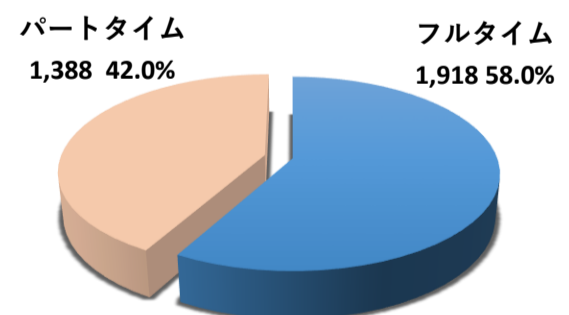
(2) 求人

新規求人数は前年同月比38.6%(921人)の増加となり、月間有効求人数は18.5%(1,210人)の増加となった。

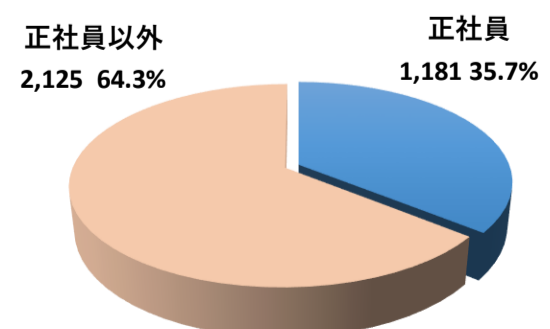
○ 求人の動向(フル・パート)

求人動向		今月	前月	前年同月	対前月比	対前年同月比
新規求人数	フルタイム	1,918	1,789	1,463	7.2	31.1
	パートタイム	1,388	794	922	74.8	50.5
	計	3,306	2,583	2,385	28.0	38.6
月間有効求人数	フルタイム	4,979	4,500	4,366	10.6	14.0
	パートタイム	2,758	2,145	2,161	28.6	27.6
	計	7,737	6,645	6,527	16.4	18.5

● フルタイム・パート求人割合(新規求人)



● 正社員求人割合(新規求人)



○ 正社員求人の動向

正社員求人	今月	前月	前年同月	対前月比	対前年同月比
正社員新規求人数	1,181	1,185	878	▲ 0.3	34.5
正社員有効求人数	3,407	3,142	3,038	8.4	12.1

※【求人倍率】とは、求職者に対する求人数の割合です。

※【正社員】とは、常用的フルタイム勤務で、勤め先で正社員・正職員などと呼ばれる正規労働者です。

※【常用】とは、雇用契約において雇用期間の定めがないか又は4ヶ月以上の雇用期間が定められているものです。

※【パート】とは、1週間の所定労働時間が同一の事業所に雇用されている通常の労働者の1週間の所定労働時間に比して短い者です。

○ 産業別新規求人受理状況(フル・パート)

● 前年同月比で増加した業種

順位	業種名	増加数(人)	割合(%)
①	公務・その他	281	95.3
②	医療・福祉	169	33.9
③	サービス業	158	40.5
④	卸・小売業	150	61.2
⑤	教育・学習支援業	54	79.4

● 前年同月比で減少した業種

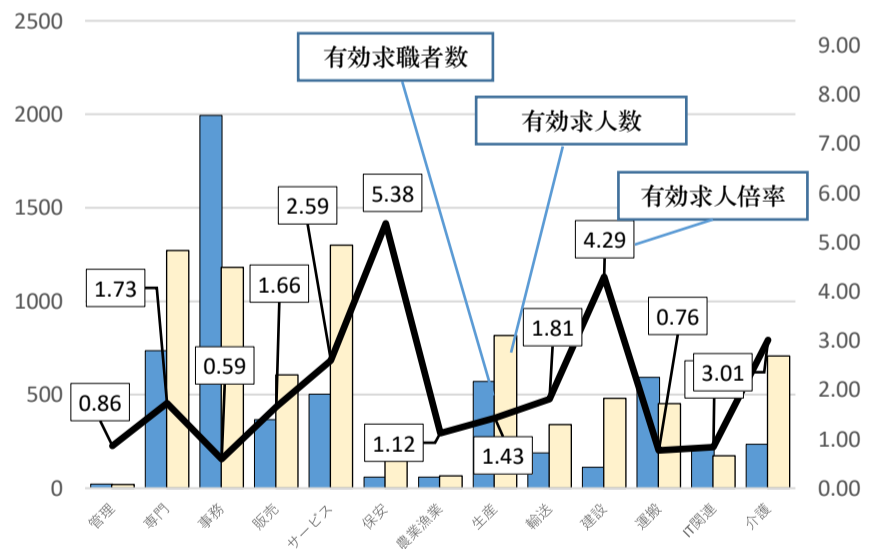
順位	業種名	減少数(人)	割合(%)
①	不動産・物品賃貸業	▲ 18	▲ 64.3
②	複合サービス事業	▲ 14	▲ 41.2
③	農林漁業	▲ 10	▲ 22.7
④	生活関連サービス、娯楽業	▲ 1	▲ 0.9
⑤			

産業別	今月	前月	前年同月	対前月比	対前年同月比
農林漁業(01～04)	34	20	44	70.0	▲ 22.7
建設業(06～08)	240	262	231	▲ 8.4	3.9
製造業(09～32)	246	259	208	▲ 5.0	18.3
09 食料品	41	60	42	▲ 31.7	▲ 2.4
24 金属製品	4	16	16	▲ 75.0	▲ 75.0
28 電子部品・デバイス・電子回路	26	24	10	8.3	160.0
29 電気機械	30	21	7	42.9	328.6
30 情報通信機械	6	21	16	▲ 71.4	▲ 62.5
31 輸送用機械器具	16	8	23	100.0	▲ 30.4
情報通信業(37～41)	6	4	2	50.0	200.0
運輸・郵便業	112	133	98	▲ 15.8	14.3
卸・小売業(50～61)	395	317	245	24.6	61.2
56～61 小売業	349	269	199	29.7	75.4
金融業・保険業(62～67)	49	35	40	40.0	22.5
不動産、物品賃貸業(68～70)	10	25	28	▲ 60.0	▲ 64.3
学術研究、専門・技術サービス業(71～74)	63	55	27	14.5	133.3
宿泊・飲食サービス業(75～77)	101	122	60	▲ 17.2	68.3
75 宿泊業	55	50	22	10.0	150.0
76 飲食店	46	69	33	▲ 33.3	39.4
生活関連サービス、娯楽業(78～80)	113	33	114	242.4	▲ 0.9
教育・学習支援(81～82)	122	84	68	45.2	79.4
医療・福祉(83～85)	667	491	498	35.8	33.9
複合サービス業(86～87)	20	17	34	17.6	▲ 41.2
サービス業(88～96)	548	579	390	▲ 5.4	40.5
91 職業紹介・労働者派遣業	63	41	33	53.7	90.9
公務・その他(97～99)	576	140	295	311.4	95.3
産業計	3,306	2,583	2,385	28.0	38.6

○ 職業別求人・求職状況(常用フル・常用パート)

職業別	新規求職者	有効求職者	新規求人数	有効求人数	新規求人倍率	有効求人倍率
管理的職業	6	22	7	19	1.17	0.86
専門的職業	234	735	673	1,272	2.88	1.73
事務的職業	730	1,994	688	1,181	0.94	0.59
販売的職業	84	366	271	606	3.23	1.66
サービスの職業	143	502	462	1,301	3.23	2.59
保安の職業	20	60	132	323	6.60	5.38
農業漁業の職業	29	59	46	66	1.59	1.12
生産工程の職業	137	572	296	816	2.16	1.43
輸送・機械運転の職業	60	188	101	341	1.68	1.81
建設・採掘の職業	27	112	148	481	5.48	4.29
運搬・清掃・梱包等の職業	143	593	200	453	1.40	0.76
IT関連職業合計	42	208	78	174	1.86	0.84
福祉関連職業合計	154	420	483	1,055	3.14	2.51
うち介護関係	79	235	303	708	3.84	3.01
分類不能	233	795	0	0	0.00	0.00
職業別計	1,846	5,998	3,024	6,859	1.64	1.14

● 求人・求職バランスシート



Ⅲ 求人倍率

求人倍率	今月	前月	前年同月	対前月比	対前年同月比
新規求人倍率	1.78	1.60	1.73	0.18	0.05
有効求人倍率(所)	1.27	1.23	1.15	0.04	0.12
有効求人倍率(県)	1.43	1.49	1.39	▲ 0.06	0.04
有効求人倍率(全国)	1.34	1.35	1.21	▲ 0.01	0.13

Ⅳ 就職状況

就職状況	今月	前月	前年同月	対前月比	対前年同月比
就職件数	493	360	484	36.9	1.9
就職率	26.5	22.3	35.0	4.2P	▲ 8.5P

* 就職率は、新規求職者数をベースに算出しています。

Ⅴ 雇用保険業務取扱状況

雇用保険業務	今月	前月	前年同月	対前年同月比
適用事業所数(月末日現在)	6,562	6,552	6,546	0.2
被保険者数	113,754	113,844	115,004	▲ 1.1
資格取得者数	1,069	1,129	995	7.4
資格喪失者数	1,124	1,467	1,023	9.9
うち事業主都合離職者	32	69	35	▲ 8.6
離職票交付枚数	747	967	634	17.8
給付				
受給資格決定件数	282	280	226	24.8
初回受給者数	227	242	216	5.1
基本手当受給者実人員	1,038	1,096	1,300	▲ 20.2
基本手当基本分給付総額(千円)	123,600	141,884	160,625	▲ 23.1

デジタル分野などの社員教育に 人材開発支援助成金をご活用ください

国民の皆さまのアイデアをもとに「人への投資促進コース」を創設

人材開発支援助成金の制度概要

事業主等が雇用する労働者に対して、事前に作成した計画に沿って職務に関連した訓練を実施する場合に、訓練経費や訓練期間中の賃金の一部等を助成する制度です。
助成金が支給されるまでの主な流れは以下のとおりです。



「人への投資促進コース」の助成メニュー

IT分野未経験

ITやデジタル分野で即戦力となる人材を育成したい

情報技術分野（IT分野）認定実習併用職業訓練【新設】

IT分野未経験者を即戦力化するための訓練を実施する事業主への高率助成。

デジタル／成長分野

高度デジタル人材・高度人材を育成したい

高度デジタル人材訓練／成長分野等人材訓練【新設】

高度デジタル人材を育成するための訓練や、大学院での高度な訓練を行う事業主への高率助成。

サブスクリプション

オンラインの定額受け放題サービスで効率的に訓練を受けさせたい

定額制訓練【新設】

サブスクリプション型の研修サービスによる訓練への助成。

自発的能力開発

労働者の自発的な学び直しの費用を支援したい

自発的職業能力開発訓練【新設】

労働者が自発的に受講した訓練費用を負担する事業主への助成。

教育訓練休暇

労働者の自発的な学び直しのための時間を確保したい

長期教育訓練休暇制度／短時間勤務等制度【拡充】

働きながら訓練を受講するための休暇制度や短時間勤務等制度を導入する事業主への助成。

- ・「人への投資促進コース」の他にも、訓練対象者（正規雇用労働者や非正規雇用労働者）にあわせて、助成メニューをご用意しています。
- ・すべての訓練コースでオンライン（eラーニング）による訓練も対象としています。
- ・詳しくは、ウェブサイトをご覧ください。お近くの労働局へお問い合わせください。

人材開発支援助成金

検索

https://www.mhlw.go.jp/stf/seisakunitsuite/bunya/koyou_roudou/koyou/kyufukin/d01-1.html



都道府県労働局・ハローワーク



Twitter
はじめました！
福島労働局職業安定部
@FKSMmhlw

労働局やハローワークで
開催している面接会・セミナー、
職業訓練、各種イベントなど
様々な情報を発信しています！

