

ハローワーク白河

令和5年3月号



管内人口(令和5年2月1日現在)

県南総数	135,386人
白河市	57,927人
西白河郡	48,714人
東白川郡	28,745人

白河公共職業安定所

〒961-0074 白河市郭内1-136

白河小峰城合同庁舎1階

TEL 0248-24-1256

雇用の動き (令和5年1月内容)

【県内概況】

○令和5年1月の有効求人倍率は1.49倍(季節調整値)で、前月を0.03ポイント上回った。
○県内の雇用情勢は、一部に厳しい状況があるものの、引き続き求人が求職を上回って推移しており、緩やかに改善している。

【管内の雇用失業情勢】

○1月の県南地域の有効求人倍率は1.50倍(原数値)で、前月を0.17ポイント下回った。
○新規求人の動向は、前年同月に比べ6.7%減少。主な産業で増加したのは、運輸業・郵便業34.6%、卸売・小売業13%、サービス業9.9%増加、一方減少したのは、建設業▲35.2%、宿泊・飲食サービス業▲27.6%、医療・福祉▲11.1%、製造業▲7.6%減少した。
○新規求職者(常用)の動向は、前年同月に比べ10.1%増加。増加したのは50歳～59歳16.4%、60歳以上14.8%、29歳以下13.8%、40歳～49歳8%増加、減少は30歳～39歳のみ▲2.1%減少。離職理由別で増加は事業主都合離職者22.5%、無業者16.2%、自己都合離職者12.5%、在職者7.2%増加、一方減少したのは定年退職・前職自営・その他のみ▲20.8%減少。

☆全国完全失業率

☆有効求人倍率

【全国】	1.35倍(前月比 -0.01ポイント)
【福島県】	1.49倍(前月比 0.03ポイント)
【管内】	1.50倍(前月比 -0.17ポイント)

2.4% (前月比 -0.1ポイント)

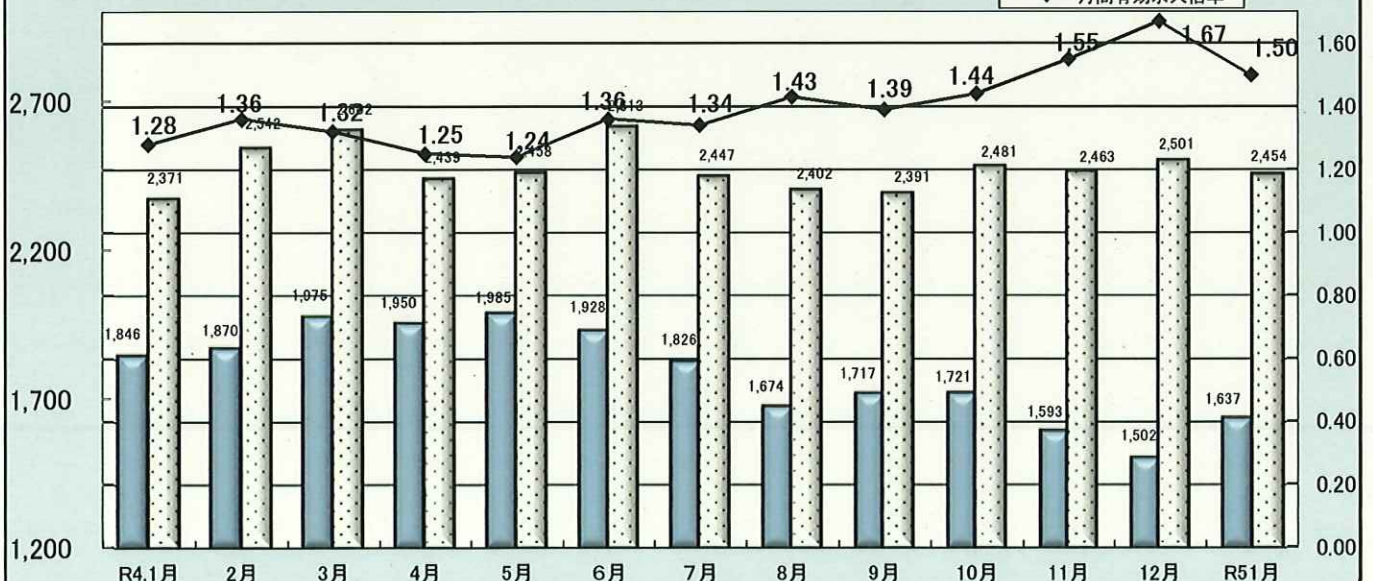
1.35倍(前月比 -0.01ポイント)
1.49倍(前月比 0.03ポイント)
1.50倍(前月比 -0.17ポイント)



※福島県、全国の有効求人倍率は季節調整値です。

有効求人・求職、有効求人倍率の推移(パートタイムを含む)

■ 月間有効求職者数
■ 月間有効求人数
◆ 月間有効求人倍率



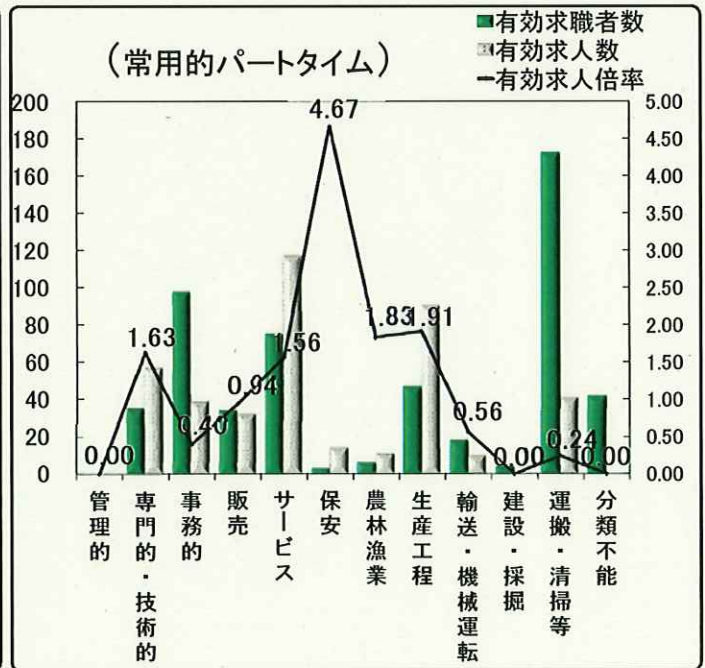
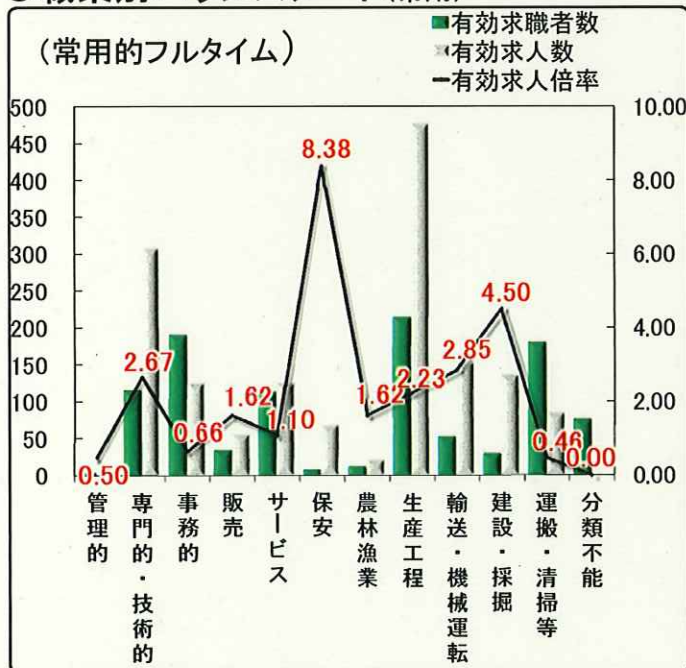
○一般職業紹介状況

区分	項目	令和5年1月			前月		前年同月		
		計	男	女	うち常用	計	うち常用	計	うち常用
1	新規求人数	878	-	-	719	920	673	941	813
2	月間有効求人数	2,454	-	-	1,956	2,501	2,007	2,371	2,045
3	新規求職申込件数	532	258	273	491	348	296	489	446
	うち中高年	284	153	131	251	216	173	253	217
4	月間有効求職者数	1,637	809	825	1,561	1,502	1,449	1,846	1,761
	うち中高年	894	492	401	833	819	776	985	917
5	紹介件数	425	217	207	376	279	235	406	353
	うち中高年	212	128	84	184	156	131	184	150
6	就職件数	132	69	63	110	122	109	155	134
7	充足数	114	-	-	95	105	94	146	123
8	新規求人倍率	1.65	-	-	1.46	2.64	2.27	1.92	1.82
9	有効求人倍率	1.50	-	-	1.25	1.67	1.39	1.28	1.16

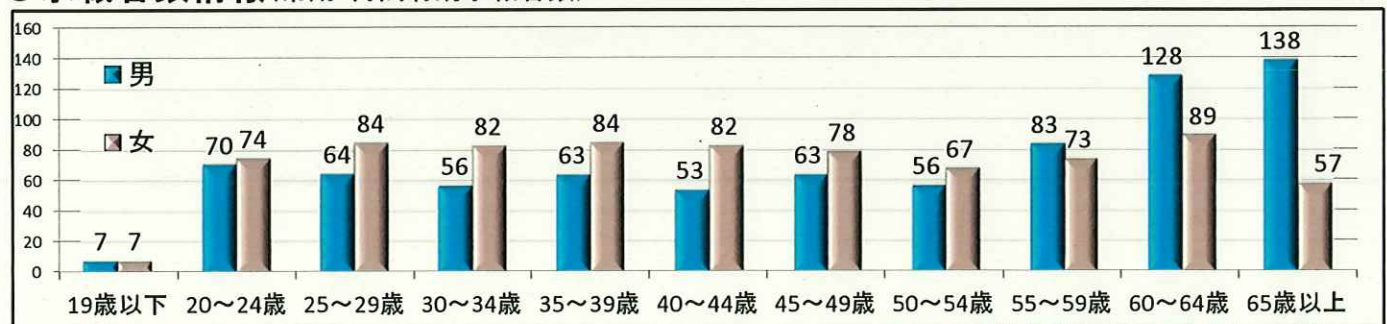
※学卒を除きパートを含みます。

注)男女別を記載しないで求職登録が可能のため、男女計が一致しない場合があります。

○職業別バランスシート(常用)



○求職者数情報(常用・月間有効求職者数)



※学卒は含まれておりません。

○職業別賃金情報（常用）

（単位：円 月額）

（単位：円 時給）

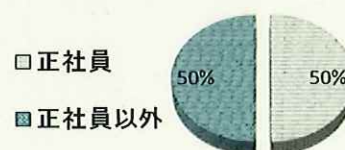
項 目	フルタイム				パートタイム				
	求人賃金		求職希望賃金		求人賃金		求職希望賃金		
	下限賃金	上限賃金	男	女	下限賃金	上限賃金	男	女	
職業別	管理的職業	-	-	250,000	-	-	-	-	-
	専門的・技術的職業	192,271	272,845	238,750	183,333	1,204	1,451	1,167	941
	事務的職業	168,001	207,883	205,000	169,333	934	1,042	1,020	890
	販売の職業	186,350	245,743	197,143	182,000	997	1,020	1,000	912
	サービスの職業	163,892	221,526	223,636	182,333	924	1,069	900	901
	保安の職業	166,460	228,620	212,500	-	912	1,000	950	-
	農林漁業の職業	210,000	302,500	250,000	-	-	-	930	950
	生産工程の職業	180,543	244,945	213,966	165,714	937	938	930	867
	輸送・機械運転の職業	196,293	250,201	226,000	-	887	887	1,032	-
	建設・採掘の職業	194,296	283,600	275,000	-	-	-	1,008	-
	運搬・清掃等の職業	174,062	219,478	191,500	161,250	932	937	926	882
	分類不能の職業	-	-	225,385	170,000	-	-	-	901

（2）正社員求人・求職動向

○正社員求人の動向（常用）

	1月	前月	前年同月	対前月比(%)	対前年同月比(%)
正社員新規求人数	439	443	524	▲ 0.9	▲ 16.2
正社員有効求人数	1,244	1,252	1,212	▲ 0.6	2.6

正社員求人割合(新規求人)



○正社員希望者の動向

	1月	前月	前年同月	対前月比(%)	対前年同月比(%)
正社員希望求職者数(常用)	1,027	934	1,197	10.0	▲ 14.2
月間有効求職者数(全数)	2,454	2,501	2,371	▲ 1.9	3.5

正社員希望割合



※【正社員】とは、常用フルタイムで、勤め先で正社員・正職員などと呼称される正規労働者です。

（3）雇用保険業務取扱状況

項 目	区 分	1 月			前 月		前 年 同 月		
		計	男	女	計	増 減	計	増 減	
適 用	月末適用事業所数	2,452	*	*	2,448	4	2,427	25	
	月末被保険者数	40,087	24,241	15,846	40,259	▲ 172	40,328	▲ 241	
	資格取得数	386	243	143	354	32	330	56	
	資格喪失数	565	315	250	327	238	537	28	
給 付	基本手当	受給資格決定件数	124	58	66	55	69	98	26
		受給者実人員	399	184	215	406	▲ 7	473	▲ 74
		支給金額(千円)	50,662	27,249	23,412	51,027	▲ 365	54,898	▲ 4,236
	高年齢	受給資格決定件数	38	27	11	30	8	43	▲ 5
		受給者数	31	19	12	20	11	27	4
		支給金額(千円)	7,217	5,045	2,172	4,477	2,740	6,027	1,190

※支給金額は千円未満を切り捨てています。このため本月計とは一致しない場合があります。

令和5年度雇用保険料率のご案内

- ◆ 令和5年4月1日から令和6年3月31日までの雇用保険料率は以下のとおりです。
 - ・ 失業等給付等の保険料率は、労働者負担・事業主負担ともに6/1,000に変更になります（農林水産・清酒製造の事業及び建設の事業は7/1,000に変更になります。）。
 - ・ 雇用保険二事業の保険料率（事業主のみ負担）は、引き続き3.5/1,000です（建設の事業は4.5/1,000です。）。

<令和5年度の雇用保険料率>

(赤字は変更部分)

事業の種類	① (失業等給付・育児休業給付の保険料率のみ)	事業主負担		雇用保険二事業の保険料率	雇用保険料率
一般の事業	6/1,000	9.5/1,000	6/1,000	3.5/1,000	15.5/1,000
(令和4年10月～)	5/1,000	8.5/1,000	5/1,000	3.5/1,000	13.5/1,000
※ 農林水産・ 清酒製造の事業	7/1,000	10.5/1,000	7/1,000	3.5/1,000	17.5/1,000
(令和4年10月～)	6/1,000	9.5/1,000	6/1,000	3.5/1,000	15.5/1,000
建設の事業	7/1,000	11.5/1,000	7/1,000	4.5/1,000	18.5/1,000
(令和4年10月～)	6/1,000	10.5/1,000	6/1,000	4.5/1,000	16.5/1,000

(枠内の下段は令和4年10月～令和5年3月の雇用保険料率)

※ 園芸サービス、牛馬の育成、酪農、養鶏、養豚、内水面養殖および特定の船員を雇用する事業については一般の事業の率が適用されます。

