

雇用のうごき

令和5年3月号
(1月内容)

ハローワーク 福島

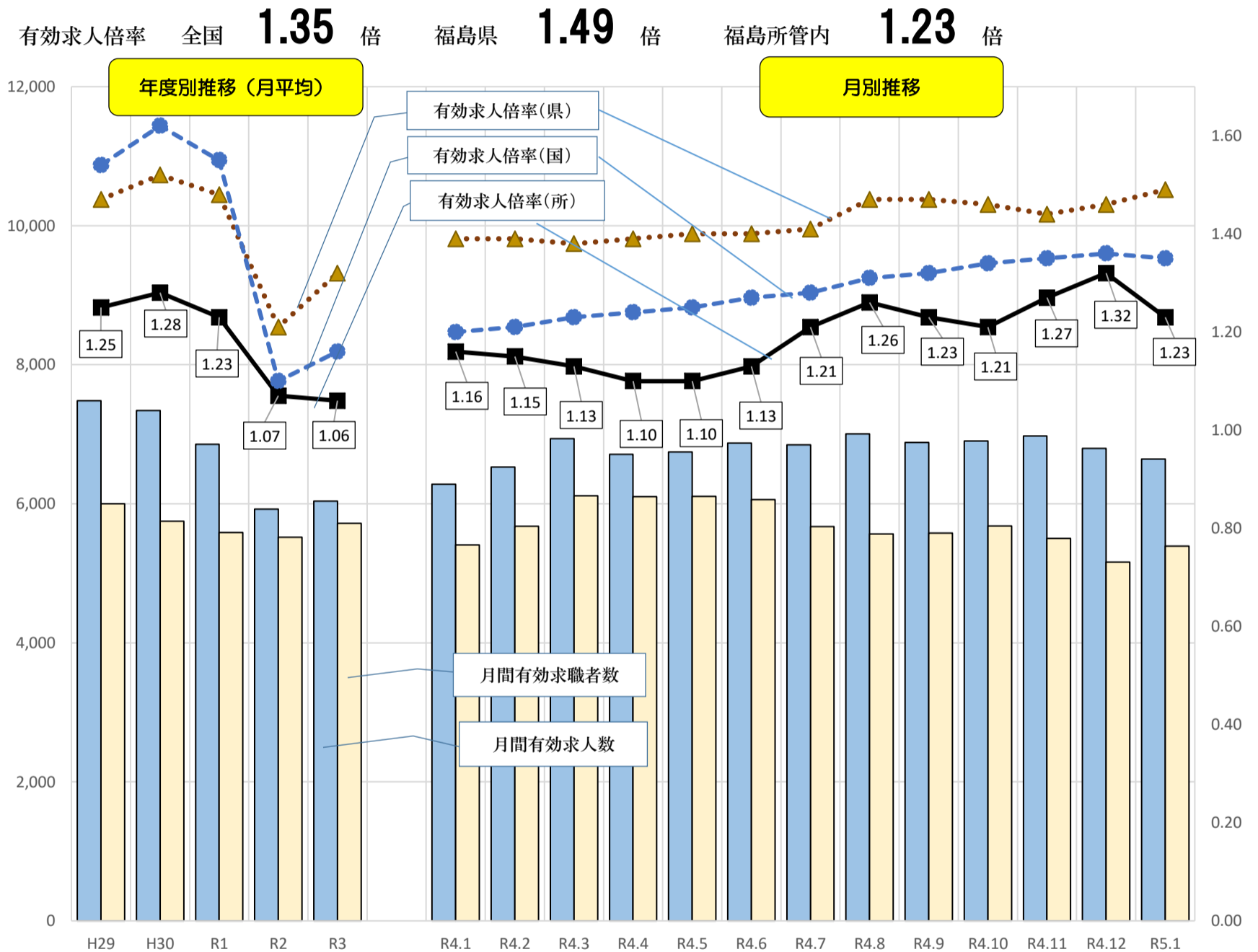
〒960-8589

福島市狐塚 17-40

TEL 024-534-4121

I 管内の雇用失業情勢

○ 求人数及び求職者数と有効求人倍率の動き(学卒を除きパートを含む)



* 福島県、全国の有効求人倍率は季節調整値です。なお、令和4年12月以前の数値は、令和5年1月分公表時に新季節指数により改訂されています。

○ 新規求職者数	1,615 人	前月比	59.0% (599 人)	前年同月比	11.5% (167 人)
○ 月間有効求職者数	5,389 人	前月比	4.5% (230 人)	前年同月比	▲ 0.4% (▲ 19 人)
○ 新規求人数	2,583 人	前月比	5.8% (141 人)	前年同月比	11.7% (271 人)
○ 月間有効求人数	6,645 人	前月比	▲ 2.3% (▲ 153 人)	前年同月比	5.8% (362 人)
○ 月間有効求人倍率	1.23 倍	前月比	0.09 ポイント 下降	前年同月比	0.07 ポイント 上昇

* 月間有効求人倍率 → 月間有効求人数 ÷ 月間有効求職者数
 * 月間有効求人数 → 前月から繰り越された有効求人数 + 当月の新規求人数
 * 月間有効求職者数 → 前月から繰り越された有効求職者数 + 当月の新規求職者申込件数

Ⅱ 求職・求人の動向

(1) 求職

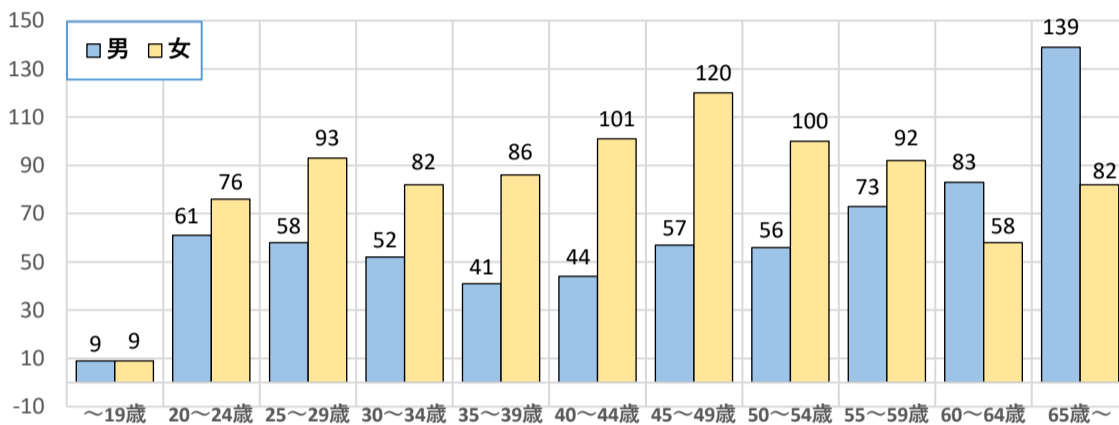
新規求職申込件数は、前年同月比11.5%(167人)増加、月間有効求職者は0.4%(19人)減少となった。月間有効求職者のうち正社員希望者が69.5%となり、前年同月比を3.2ポイント下回った。

○ 求職動向

求職動向		今月			前月			前年同月			対前月比			対前年同月比		
		計	男	女	計	男	女	計	男	女	計	男	女	計	男	女
新規求職 申込件数	フルタイム	1,170	557	609	717	365	348	1,080	505	560	63.2	52.6	75.0	8.3	10.3	8.8
	パートタイム	445	129	316	299	104	195	368	111	243	48.8	24.0	62.1	20.9	16.2	30.0
	計	1,615	686	925	1,016	469	543	1,448	616	803	59.0	46.3	70.3	11.5	11.4	15.2
月間有効 求職者数	フルタイム	3,790	1,974	1,807	3,599	1,895	1,696	3,970	2,051	1,884	5.3	4.2	6.5	▲ 4.5	▲ 3.8	▲ 4.1
	パートタイム	1,599	503	1,095	1,560	498	1,060	1,438	453	946	2.5	1.0	3.3	11.2	11.0	15.8
	計	5,389	2,477	2,902	5,159	2,393	2,756	5,408	2,504	2,830	4.5	3.5	5.3	▲ 0.4	▲ 1.1	2.5

(注) 男女別を記載しないで求職登録可能なため男女計が一致しない場合があります。

○ 新規常用求職者の状態



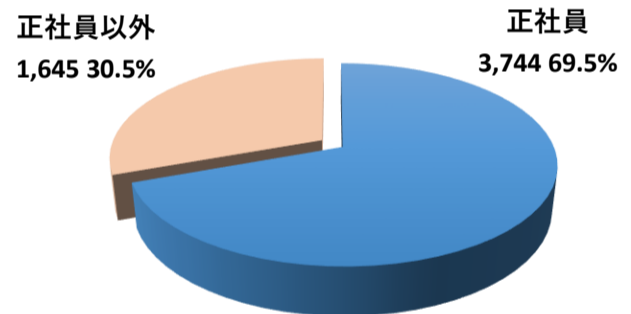
○ 新規常用求職者の状態

項目	計	男	女	
新規求職者数	1,576	673	899	
就業・不就業の状態	1. 在職者数	623	215	405
	2. 離職者数	843	411	432
	定年等	26	17	9
	事業主都合	244	115	129
	自己都合	556	269	287
自営、その他	17	10	7	
3. 無業者等	110	47	62	

○ 正社員希望の動向

正社員希望動向	今月	前月	前年同月	対前月比	対前年同月比
正社員希望者構成割合(%)	69.5	69.3	72.7	0.2	▲ 3.2
正社員希望求職者数	3,744	3,573	3,929	4.8	▲ 4.7
月間有効求職者数	5,389	5,159	5,408	4.5	▲ 0.4

● 正社員希望者割合



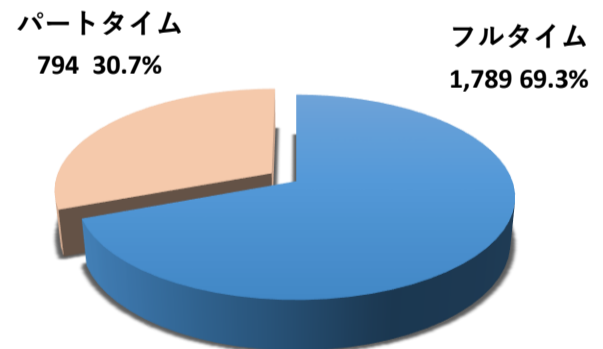
(2) 求人

新規求人数は前年同月比11.7%(271人)の増加となり、月間有効求人数は5.8%(362人)の増加となった。

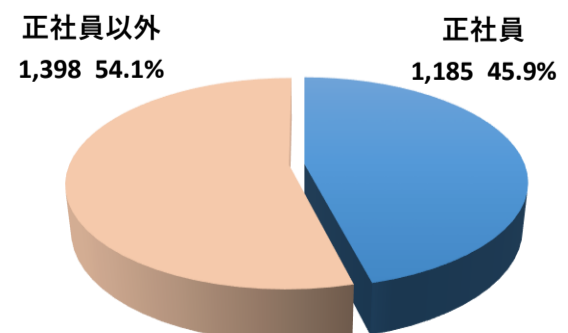
○ 求人の動向(フル・パート)

求人動向		今月	前月	前年同月	対前月比	対前年同月比
新規求人数	フルタイム	1,789	1,633	1,643	9.6	8.9
	パートタイム	794	809	669	▲ 1.9	18.7
	計	2,583	2,442	2,312	5.8	11.7
月間有効 求人数	フルタイム	4,500	4,512	4,342	▲ 0.3	3.6
	パートタイム	2,145	2,286	1,941	▲ 6.2	10.5
	計	6,645	6,798	6,283	▲ 2.3	5.8

● フルタイム・パート求人割合(新規求人)



● 正社員求人割合(新規求人)



○ 正社員求人の動向

正社員求人	今月	前月	前年同月	対前月比	対前年同月比
正社員新規求人数	1,185	1,153	1,061	2.8	11.7
正社員有効求人数	3,142	3,169	3,142	▲ 0.9	0.0

※【求人倍率】とは、求職者に対する求人数の割合です。

※【正社員】とは、常用的フルタイム勤務で、勤め先で正社員・正職員などと呼称される正規労働者です。

※【常用】とは、雇用契約において雇用期間の定めがないか又は4ヶ月以上の雇用期間が定められているものです。

※【パート】とは、1週間の所定労働時間が同一の事業所に雇用されている通常の労働者の1週間の所定労働時間に比して短い者です。

○ 産業別新規求人受理状況(フル・パート)

● 前年同月比で増加した業種

順位	業種名	増加数(人)	割合(%)
①	サービス業	121	26.4
②	卸・小売業	103	48.1
③	建設業	55	28.6
④	製造業	51	24.5
⑤	教育・学習支援業	33	64.7

● 前年同月比で減少した業種

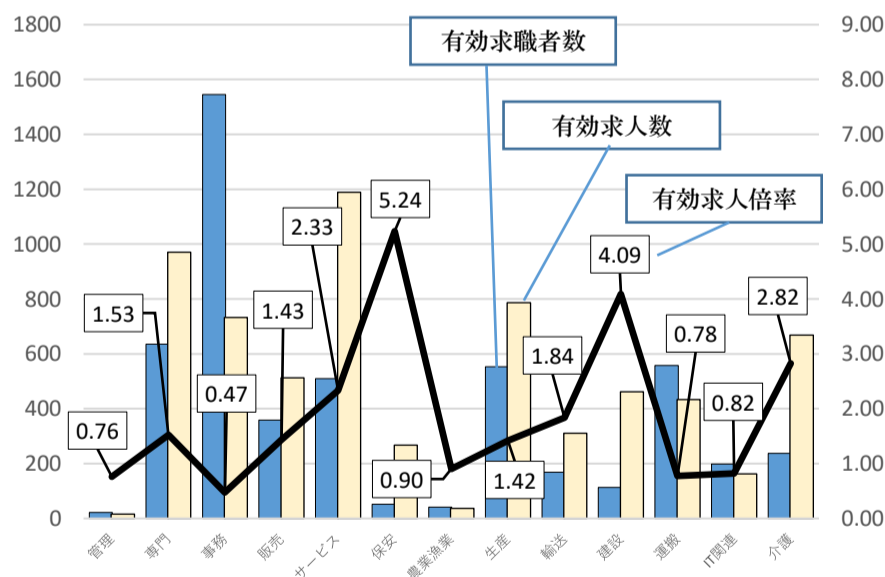
順位	業種名	減少数(人)	割合(%)
①	医療・福祉	▲ 74	▲ 13.1
②	公務・その他	▲ 40	▲ 22.2
③	宿泊業・食サービス業	▲ 7	▲ 5.4
④	複合サービス事業	▲ 5	▲ 22.7
⑤	不動産・物品賃貸業	▲ 5	▲ 16.7

産業別	今月	前月	前年同月	対前月比	対前年同月比
農林漁業(01~04)	20	10	16	100.0	25.0
建設業(06~08)	262	311	207	▲ 15.8	26.6
製造業(09~32)	259	260	208	▲ 0.4	24.5
09 食料品	60	85	49	▲ 29.4	22.4
24 金属製品	16	22	19	▲ 27.3	▲ 15.8
28 電子部品・デバイス・電子回路	24	3	11	700.0	118.2
29 電気機械	21	25	27	▲ 16.0	▲ 22.2
30 情報通信機械	21	21	11	0.0	90.9
31 輸送用機械器具	8	22	18	▲ 63.6	▲ 55.6
情報通信業(37~41)	4	22	0	▲ 81.8	-
運輸・郵便業	133	111	125	19.8	6.4
卸・小売業(50~61)	317	217	214	46.1	48.1
56~61 小売業	269	179	163	50.3	65.0
金融業・保険業(62~67)	35	51	35	▲ 31.4	0.0
不動産・物品賃貸業(68~70)	25	26	30	▲ 3.8	▲ 16.7
学術研究、専門・技術サービス業(71~74)	55	42	40	31.0	37.5
宿泊・飲食サービス業(75~77)	122	247	129	▲ 50.6	▲ 5.4
75 宿泊業	50	47	46	6.4	8.7
76 飲食店	69	200	80	▲ 65.5	▲ 13.8
生活関連サービス、娯楽業(78~80)	33	54	21	▲ 38.9	57.1
教育・学習支援(81~82)	84	53	51	58.5	64.7
医療・福祉(83~85)	491	524	565	▲ 6.3	▲ 13.1
複合サービス業(86~87)	17	20	22	▲ 15.0	▲ 22.7
サービス業(88~96)	579	310	458	86.8	26.4
91 職業紹介・労働者派遣業	41	34	47	20.6	▲ 12.8
公務・その他(97~99)	140	174	180	▲ 19.5	▲ 22.2
産業計	2,583	2,442	2,312	5.8	11.7

○ 職業別求人・求職状況(常用フル・常用パート)

職業別	新規求職者	有効求職者	新規求人数	有効求人数	新規求人倍率	有効求人倍率
管理的職業	8	21	9	16	1.13	0.76
専門的職業	194	636	321	971	1.65	1.53
事務的職業	515	1,546	334	732	0.65	0.47
販売的職業	92	358	206	513	2.24	1.43
サービスの職業	145	510	376	1,189	2.59	2.33
保安の職業	14	51	140	267	10.00	5.24
農業漁業の職業	12	41	18	37	1.50	0.90
生産工程の職業	145	553	326	786	2.25	1.42
輸送・機械運転の職業	60	169	128	311	2.13	1.84
建設・採掘の職業	36	113	173	462	4.81	4.09
運搬・清掃・梱包等の職業	161	558	128	434	0.80	0.78
IT関連職業合計	49	198	65	163	1.33	0.82
福祉関連職業合計	114	372	338	957	2.96	2.57
うち介護関係	68	237	239	669	3.51	2.82
分類不能	194	746	0	0	0.00	0.00
職業別計	1,576	5,302	2,159	5,718	1.37	1.08

● 求人・求職バランスシート



Ⅲ 求人倍率

求人倍率	今月	前月	前年同月	対前月比	対前年同月比
新規求人倍率	1.60	2.40	1.60	▲ 0.80	0.00
有効求人倍率(所)	1.23	1.32	1.16	▲ 0.09	0.07
有効求人倍率(県)	1.49	1.46	1.39	0.03	0.10
有効求人倍率(全国)	1.35	1.36	1.20	▲ 0.01	0.15

Ⅳ 就職状況

就職状況	今月	前月	前年同月	対前月比	対前年同月比
就職件数	360	407	312	▲ 11.5	15.4
就職率	22.3	40.1	21.5	▲ 17.8P	0.8P

* 就職率は、新規求職者数をベースに算出しています。

Ⅴ 雇用保険業務取扱状況

雇用保険業務	今月	前月	前年同月	対前年同月比
適用事業所数(月末日現在)	6,552	6,546	6,551	0.0
被保険者数	113,844	114,215	115,105	▲ 1.1
資格取得者数	1,129	1,060	921	22.6
資格喪失者数	1,467	1,084	1,381	6.2
うち事業主都合離職者	69	23	80	▲ 13.8
離職票交付枚数	967	645	908	6.5
給付				
受給資格決定件数	280	231	270	3.7
初回受給者数	242	204	230	5.2
基本手当受給者実人員	1,096	1,090	1,372	▲ 20.1
基本手当基本分給付総額(千円)	141,884	125,025	195,121	▲ 27.3

緊急雇用安定助成金は、令和5年3月31日をもって終了する予定です

新型コロナウイルス感染症の影響を踏まえ、雇用保険被保険者とはならない労働者に係る休業を対象にした緊急雇用安定助成金を実施してきましたが、本助成金は**令和5年3月31日までの休業をもって受付を終了**します。申請期限や最後の判定基礎期間の申請方法は次のとおりです。

申請期限について

緊急雇用安定助成金の申請期限は、支給対象期間（1～3の連続する判定基礎期間）の末日の翌日から起算して2か月以内です。申請期限を過ぎた場合は、申請を受け付けることができません。

郵送又はオンライン申請による場合は、上記の日までに支給申請書等が労働局・ハローワークに**到達**していなければなりませんので、ご注意ください。

なお、**令和5年3月31日を含む判定基礎期間の申請期限は、**

令和5年5月31日まで※（必着）

です。

※末日締め以外の事業所の場合で、令和5年3月31日を末日とする1か月未満の判定基礎期間と、その直前の判定基礎期間を通算して申請する場合に限り、通算した判定基礎期間の初日の2か月後の日から2か月以内が申請期間となり、令和5年6月中に申請期限が来る場合があります。

最後の判定基礎期間について

令和5年3月31日を含む判定基礎期間については、賃金締め切り日や最終休業日にかかわらず、**判定基礎期間末日が一律に令和5年3月31日まで**となります。なお、令和5年4月1日以降も休業を実施した場合であっても、助成対象となるのは令和5年3月31日までに実施した休業のみとなります。

雇用調整助成金について

雇用調整助成金の制度自体は令和5年4月以降も継続しますが、令和5年4月以降の取扱いについては、新型コロナウイルス感染症の感染状況や雇用情勢を踏まえながら検討の上、改めてお知らせします。

ご不明な点は、以下のコールセンターまでお問い合わせください。

雇用調整助成金、産業雇用安定助成金コールセンター

0120-603-999 受付時間 9:00～21:00 土日・祝日含む



厚生労働省・都道府県労働局・ハローワーク

求人賃金・求職者希望賃金情報

ハローワーク福島

(令和5年1月)

(単位：円)

区分	フルタイム（月額）			パートタイム（時給）			
	求人賃金		求職者	求人賃金		求職者	
	下限	上限	希望賃金	下限	上限	希望賃金	
職業別	専門・技術職	198,756	261,507	212,574	1,230	1,460	1,236
	事務職	170,123	209,629	174,879	976	1,010	925
	販売職	182,919	219,513	196,613	883	963	908
	サービス職	171,629	216,230	181,585	937	1,067	904
	保安職	166,236	189,468	193,000	983	1,046	870
	生産工程職	167,626	220,178	192,727	891	911	929
	輸送・機械運転職	213,439	263,058	215,686	930	1,025	966
	建設・採掘職	196,622	294,988	211,379	900	950	1,103
	運搬・清掃等職	165,333	193,822	180,105	898	924	898
年齢別	24歳以下		180,000			918	
	25～34歳		185,769			935	
	35～44歳		190,947			933	
	45～54歳		191,265			903	
	55歳以上		192,535			976	

Twitter
はじめました!

労働局やハローワークで開催している面接会・セミナー、職業訓練、各種イベントなど様々な情報を発信しています!

福島労働局職業安定部
@FKSMmhlw