

Front Line

Front Line (フロントライン) とは「最前線」という意味です。相双地区は東日本大震災・原発事故の被災地であり、日本の雇用の最前線であることから、その状況をわかりやすく伝える情報誌として、このような名称としました。

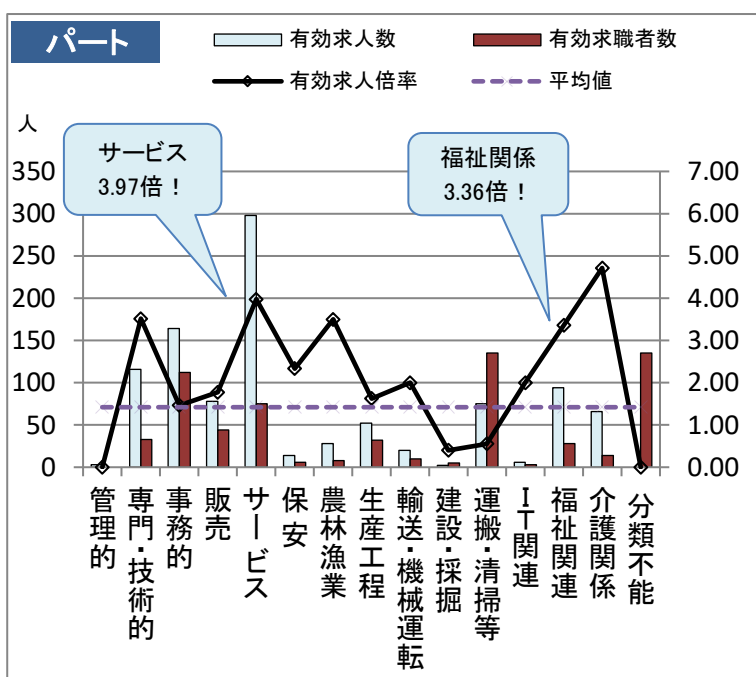
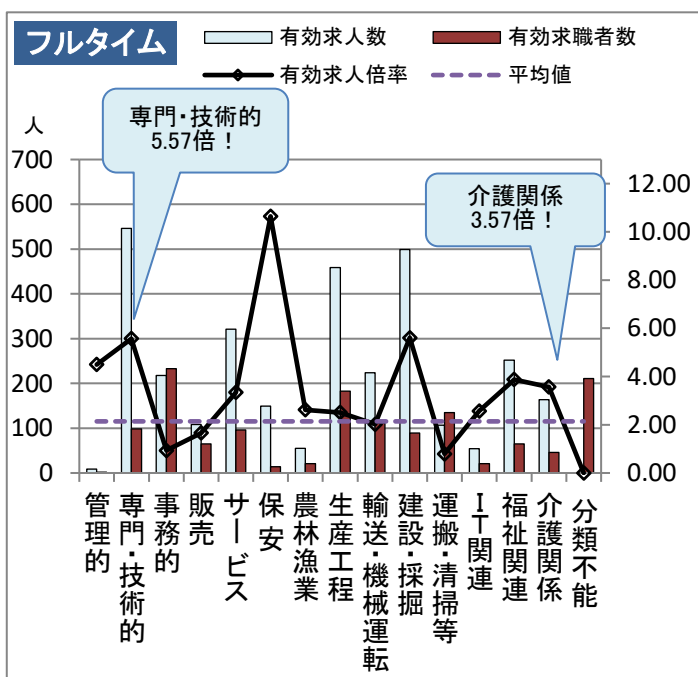
ハローワークは正社員の雇用を推進しています

「人材確保のしやすさ」と「定着の良さ」は正社員雇用を推進している企業が期待し、実感している大きなメリットです。人材基盤の強化を図るためにも、正社員雇用をご検討ください。

<最新の雇用失業情勢データ> 令和4年12月分

有効求人倍率 相双地区 2.02倍 (前月比 +0.30 ポイント)

(新規求人倍率 相双地区 4.45倍 (前月比 +1.58 ポイント))



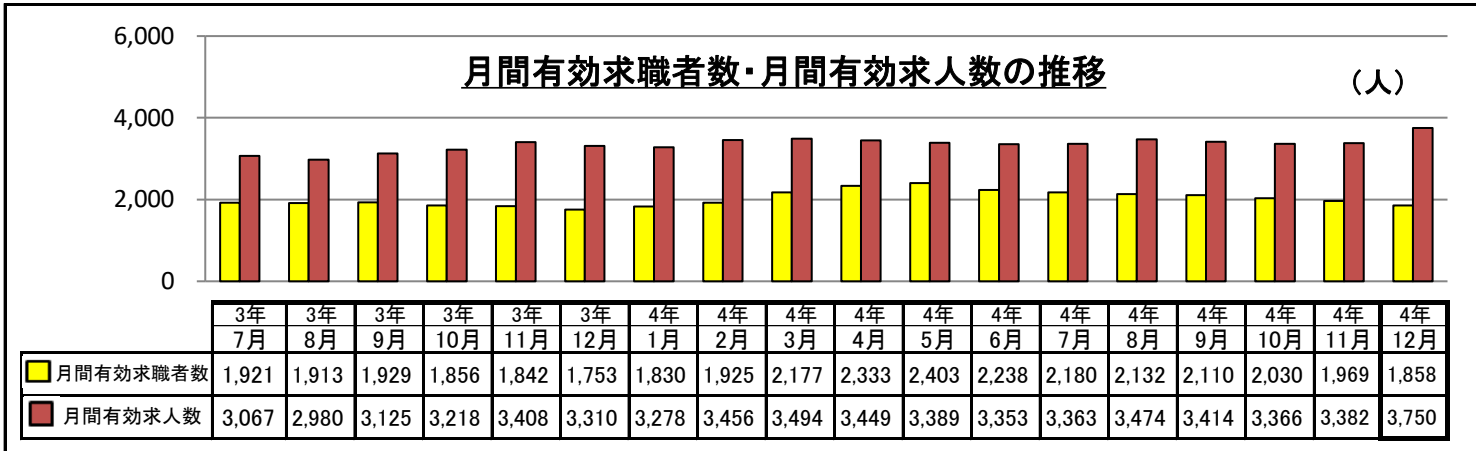
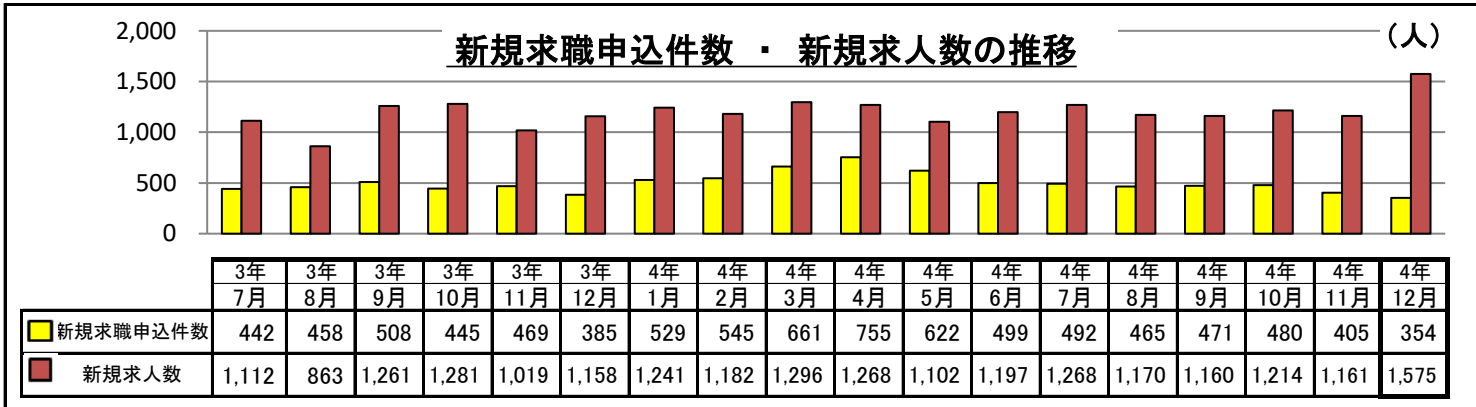
職業別賃金情報 及び 職業別バランスシート (臨時求人を除く)

職業	フルタイム		パートタイム		有効求人人数		有効求職者数		有効求人倍率	
	新規求人 平均賃金 【千円】	新規求職 希望賃金 【千円】	新規求人 平均賃金 【十円】	新規求職 希望賃金 【十円】	フルタイム 【人】	パートタイム 【人】	フルタイム 【人】	パートタイム 【人】	フルタイム	パートタイム
職業計	230	207	107	94	2,695	850	1,258	595	2.14	1.43
A 管理的	246	0	96	0	9	3	2	0	4.50	-
B 専門・技術的	253	248	125	107	546	116	98	33	5.57	3.52
建築・土木技術者	312	350	0	0	178	7	15	1	11.87	7.00
看護師等	212	245	123	120	76	25	15	14	5.07	1.79
C 事務的	202	177	98	93	218	164	233	112	0.94	1.46
D 販売	249	219	96	93	108	78	65	44	1.66	1.77
商品販売	190	187	96	93	35	77	34	43	1.03	1.79
営業	264	283	0	0	73	1	31	1	2.35	1.00
E サービス	193	171	106	96	321	298	96	75	3.34	3.97
飲食物調理	206	168	97	97	64	65	27	32	2.37	2.03
接客・給仕	212	183	112	93	36	79	13	16	2.77	4.94
F 保安	188	233	120	93	149	14	14	6	10.64	2.33
G 農林漁業	207	183	98	90	55	28	21	8	2.62	3.50
H 生産工程	217	190	92	89	459	52	183	32	2.51	1.63
I 輸送・機械運転	258	261	113	98	224	20	111	10	2.02	2.00
自動車運転等	264	250	113	98	130	20	77	6	1.69	3.33
建設機械運転等	248	300	0	0	84	0	31	3	2.71	0.00
J 建設・採掘	266	228	185	0	499	2	89	5	5.61	0.40
K 運搬・清掃・包装等	200	202	97	95	107	75	135	135	0.79	0.56
(IT関連)	220	150	100	84	54	6	21	3	2.57	2.00
(福祉関連)	201	217	114	110	252	94	65	28	3.88	3.36
〈うち介護関係〉	196	167	111	90	164	66	46	14	3.57	4.71
分類不能	0	208	0	94	0	0	211	135	0.00	0.00

ハローワークインターネットサービスの機能拡充に伴い、令和3年9月以降の数値には、ハローワークに来所せず、オンライン上で求職登録した求職者数や、求職者がハローワークインターネットサービスの求人に直接応募した就職件数等が含まれている。

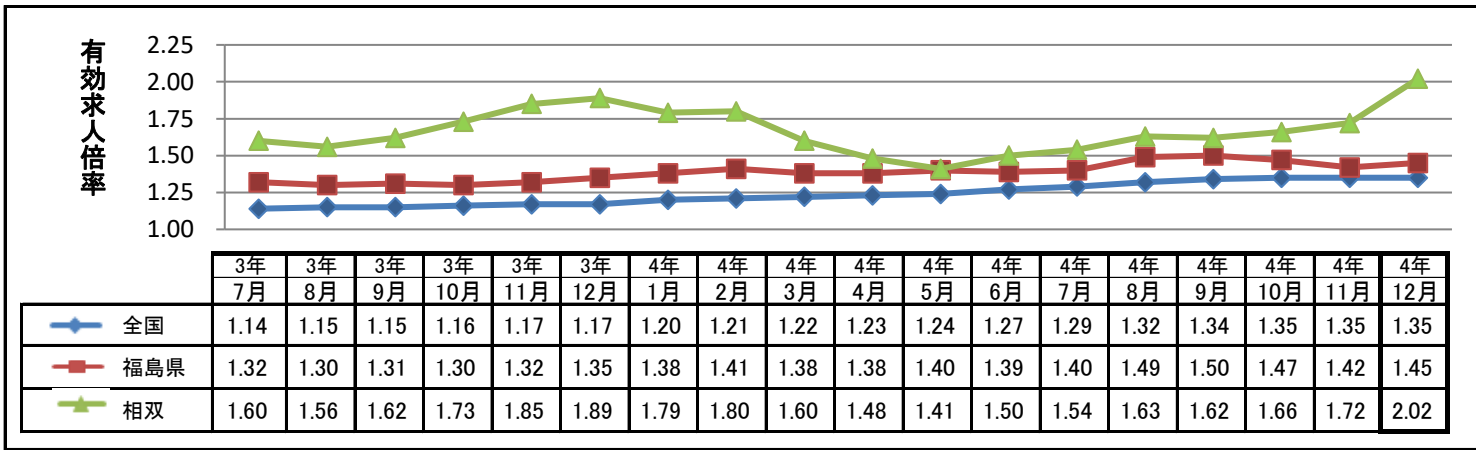
(紹介月報(様式4号))

管内の求人・求職者数の推移



職業紹介状況報告(様式1号)より集計

全国・福島県・相双の有効求人倍率の推移



＜最新の雇用失業情勢データ＞

令和 4 年 12 月分

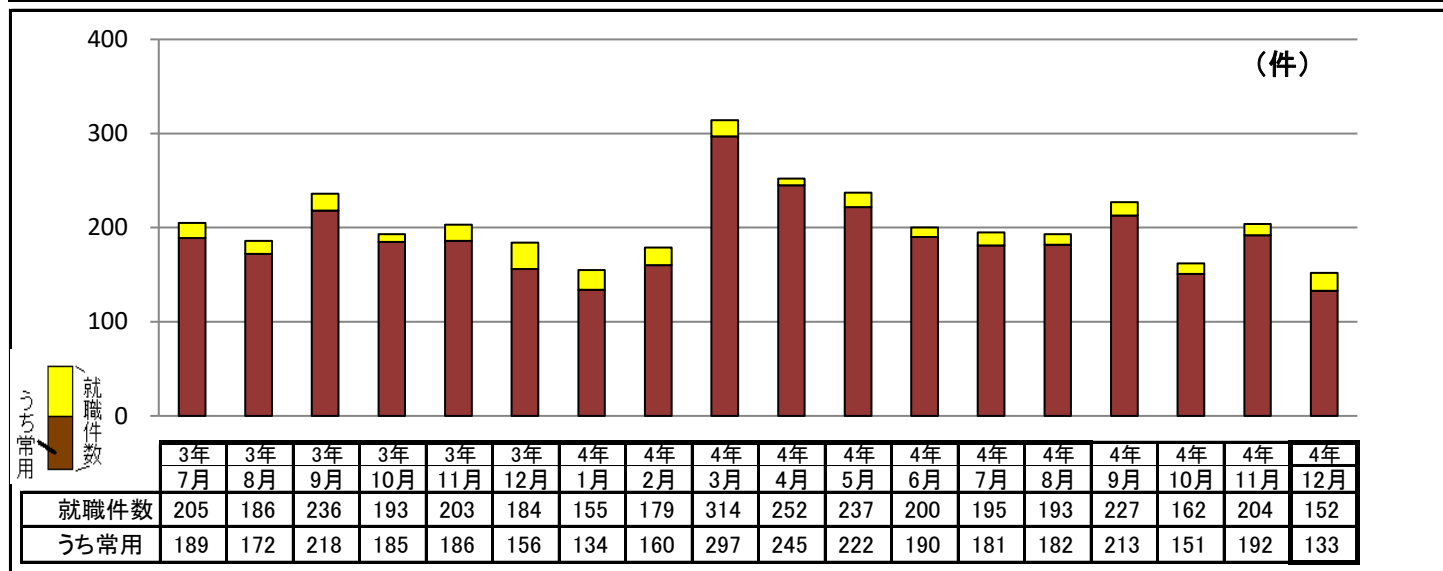
有効求人倍率	相双地区	<u>2.02</u> 倍	(前月比	<u>+0.30</u>	ポイント)
	全国	<u>1.35</u> 倍	(前月比	<u>±0.00</u>	ポイント)
	福島県	<u>1.45</u> 倍	(前月比	<u>+0.03</u>	ポイント)

(注) 全国及び福島県の月間有効求人倍率は季節調整値、相双は原数値となる。(福島労働局公表)
季節調整値は毎年1回(1月データ公表時)、過去にさかのぼって見直しが行われる。

完全失業率	全国	<u>2.5</u> %	(前月比	<u>±0.0</u>	ポイント)
完全失業者数	全国	<u>158</u> 万人	(前月比	<u>-7</u>	万人)

完全失業率・完全失業者数は季節調整値となる。出典は総務省統計局「労働力調査」

管内の月別就職件数の推移



年代別有効求職者 分布状況

年齢	有効 常用求職者数 (パートを含む 常用のみ)						
	当月			前月			対前月比
	当月	前年同月	対前年同月	当月	前年同月	対前年同月	
	R04年12月	R03年12月	増 減	R04年11月	R03年11月	増 減	
合計	1,853人	1,747人	106人	1,964人	1,842人	122人	▲ 111人
全体に対する割合	100%	100%		100%	100%		
～ 19歳	12人	17人	▲ 5人	18人	17人	1人	▲ 6人
	0.6%	1.0%	▲ 29.4%	0.9%	0.9%	5.9%	▲ 33.3%
20 ～ 29歳	298人	292人	6人	306人	310人	▲ 4人	▲ 8人
	16.1%	16.7%	2.1%	15.6%	16.8%	▲ 1.3%	▲ 2.6%
30 ～ 39歳	305人	298人	7人	324人	308人	16人	▲ 19人
	16.5%	17.1%	2.3%	16.5%	16.7%	5.2%	▲ 5.9%
40 ～ 49歳	345人	311人	34人	361人	333人	28人	▲ 16人
	18.6%	17.8%	10.9%	18.4%	18.1%	8.4%	▲ 4.4%
50 ～ 59歳	412人	420人	▲ 8人	442人	453人	▲ 11人	▲ 30人
	22.2%	24.0%	▲ 1.9%	22.5%	24.6%	▲ 2.4%	▲ 6.8%
60歳 ～	481人	409人	72人	513人	421人	92人	▲ 32人
	26.0%	23.4%	17.6%	26.1%	22.9%	21.9%	▲ 6.2%

(紹介月報(様式7号))

管内の雇用保険業務取扱状況 令和4年12月分

	計	男	女
適用事業所数	3,096	-	-
被保険者数	37,023	23,857	13,166
資格取得者数	358	221	137
資格喪失者数	413	297	116
受給資格決定件数	79	44	35
受給者実人員	395	196	199
支給金額(千円)	45,720	25,769	19,951
再就職手当支給人員	39	22	17
再就職手当支給金額(千円)	14,610	9,965	4,644



マスクットキャラクター
「ワークス」

※支給金額は千円未満を切り捨てています。このため本月計とは一致しないことがあります。

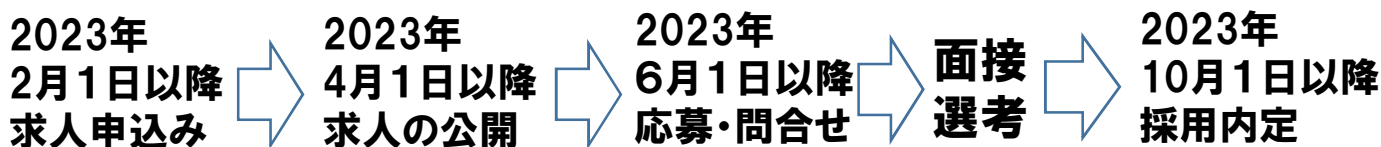
新卒者の採用を検討されている事業主の皆様へ

2024年3月 卒業予定者対象大卒等求人申込みのご案内

～2023年2月1日(水)から受付開始～

ハローワークでは、2024年3月に大学院、大学、短大、高等専門学校、専修学校及び公共職業能力開発施設卒業（修了）予定者（以下「大卒等」といいます。）を対象とした求人票の受付を2023年2月1日（水）から開始します。

申込み手続きの流れ



- ・大卒等求人申込みは、**管轄のハローワーク、もしくはハローワークインターネットサービス上に「求人者マイページ」を開設し**、求人申込の手続きをしてください。
 - ・大卒等求人は、少なくとも卒業後3年以内の既卒者も応募可能としていただきますようお願いいたします。
- ※ 既卒者の応募が可能で、通年採用（入職時期を限定しない）が可能な求人については、早期に就職を希望する既卒者への職業紹介に活用するため、求人受理時に通年採用の可否を確認させていただきます。

求人者マイページを 活用しませんか？

「求人者マイページ」とは…
求人サービス（求人申込みや
選考結果の入力等）をオンラ
イン上で受けられる事業所向
け専用ページです。

【求人者マイページの詳細はこちら】

ハローワークインターネットサービス

<https://www.hellowork.mhlw.go.jp/>



Twitter

はじめました！

労働局やハローワークで
開催している面接会・セミナー、
職業訓練、各種イベントなど
様々な情報を発信しています！



福島労働局職業安定部

@FKSMmhlw