

公正な採用選考に必要なのは、その人の適性と能力です。

厚生労働省では、就職の機会均等を確保するために、応募者の基本的人権を尊重した公正な採用選考を実施するよう事業主の皆様方に御協力と御努力をお願いしています。事業主の皆様方におかれましては、公正な採用選考の考え方について御理解いただきまして、差別のない公正な採用選考の実施に向けて積極的な取組をお願いします。

求人賃金・求職者希望賃金情報 ハローワーク福島

(令和4年12月) (単位:円)

| 区分 | フルタイム (月額) | | | パートタイム (時給) | | |
|----------|------------|---------|---------|-------------|-------|---------|
| | 求人賃金 | | 求職者希望賃金 | 求人賃金 | | 求職者希望賃金 |
| | 下限 | 上限 | | 下限 | 上限 | |
| 専門・技術職 | 213,660 | 293,124 | 210,698 | 1,403 | 1,621 | 2,017 |
| 事務職 | 174,546 | 218,632 | 180,392 | 981 | 1,014 | 1,095 |
| 販売職 | 187,842 | 229,293 | 197,143 | 883 | 918 | 892 |
| サービス職 | 173,661 | 214,968 | 187,581 | 964 | 1,085 | 914 |
| 保安職 | 161,295 | 200,720 | 182,222 | 968 | 1,056 | 867 |
| 生産・工程職 | 170,754 | 221,991 | 196,250 | 933 | 1,030 | 905 |
| 輸送・機械運転職 | 204,248 | 251,508 | 225,600 | 934 | 962 | 904 |
| 建設・採掘職 | 201,231 | 298,084 | 286,316 | 858 | 1,000 | 900 |
| 運搬・清掃等職 | 176,661 | 215,370 | 185,882 | 912 | 956 | 900 |
| 年齢別 | | | 176,000 | | | 871 |
| 24歳以下 | | | 196,389 | | | 930 |
| 25～34歳 | | | 206,015 | | | 910 |
| 35～44歳 | | | 197,436 | | | 928 |
| 45～54歳 | | | 195,800 | | | 1,142 |
| 55歳以上 | | | | | | |

福島労働局

令和5年1月31日発行

雇用のうごき

令和5年2月号
(12月内容)

ハローワーク 福島

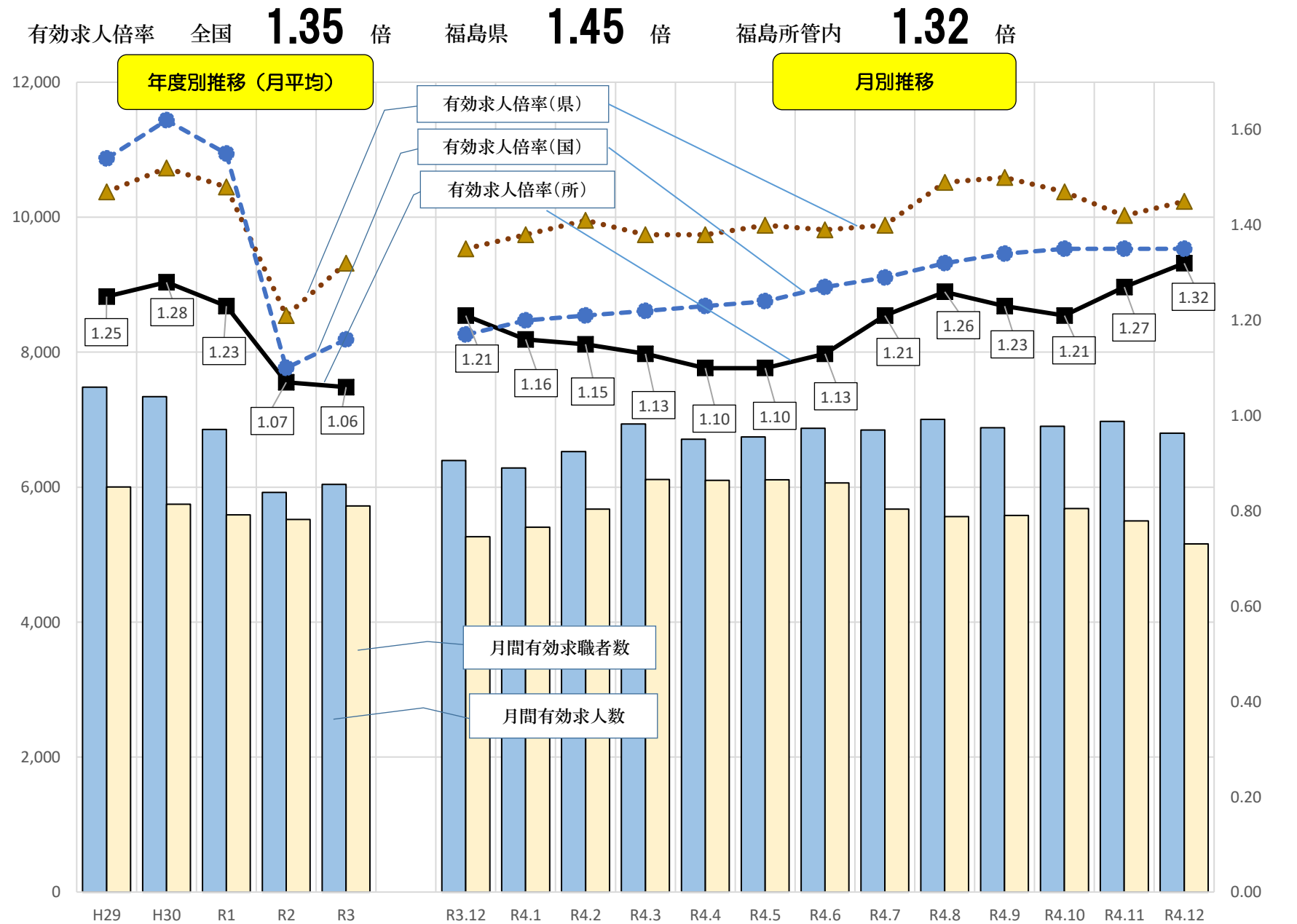
〒960-8589

福島市狐塚 17-40

TEL 024-534-4121

I 管内の雇用失業情勢

○ 求人数及び求職者数と有効求人倍率の動き(学卒を除きパートを含む)



* 福島県、全国の有効求人倍率は季節調整値です。なお、令和3年12月以前の数値は、令和4年1月分公表時に新季節指数により改訂されています。

| | | | |
|------------|----------------|------------------------------|-------------------------------|
| ○ 新規求職者数 | 1,016 人 | 前月比 ▲ 13.8% (▲ 162 人) | 前年同月比 ▲ 3.4% (▲ 36 人) |
| ○ 月間有効求職者数 | 5,159 人 | 前月比 ▲ 6.2% (▲ 341 人) | 前年同月比 ▲ 2.0% (▲ 106 人) |
| ○ 新規求人数 | 2,442 人 | 前月比 1.9% (45 人) | 前年同月比 6.6% (151 人) |
| ○ 月間有効求人数 | 6,798 人 | 前月比 ▲ 2.5% (▲ 177 人) | 前年同月比 6.3% (404 人) |
| ○ 月間有効求人倍率 | 1.32 倍 | 前月比 0.05 ポイント 上昇 | 前年同月比 0.11 ポイント 上昇 |

* 月間有効求人倍率 → 月間有効求人数 ÷ 月間有効求職者数
 * 月間有効求人数 → 前月から繰り越された有効求人数 + 当月の新規求人数
 * 月間有効求職者数 → 前月から繰り越された有効求職者数 + 当月の新規求職者申込件数

II 求職・求人の動向

(1) 求職

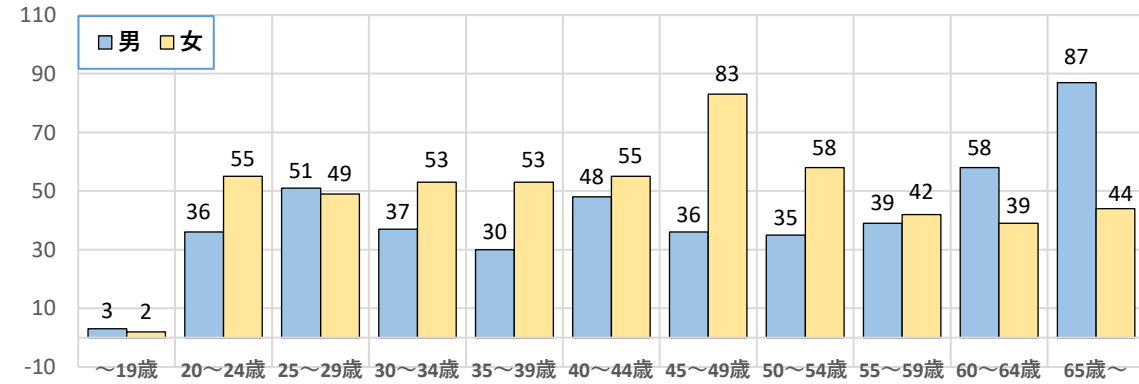
新規求職申込件数は、前年同月比3.4%(36人)減少、月間有効求職者は2.0%(106人)減少となった。月間有効求職者のうち正社員希望者が69.3%となり、前年同月比を2.8ポイント下回った。

○ 求職動向

| 求職動向 | | 今月 | | | 前月 | | | 前年同月 | | | 対前月比 | | | 対前年同月比 | | |
|----------|--------|-------|-------|-------|-------|-------|-------|-------|-------|-------|-------|-------|-------|--------|------|------|
| | | 計 | 男 | 女 | 計 | 男 | 女 | 計 | 男 | 女 | 計 | 男 | 女 | 計 | 男 | 女 |
| 新規求職申込件数 | フルタイム | 717 | 365 | 348 | 848 | 436 | 411 | 770 | 401 | 358 | ▲15.4 | ▲16.3 | ▲15.3 | ▲6.9 | ▲9.0 | ▲2.8 |
| | パートタイム | 299 | 104 | 195 | 330 | 100 | 229 | 282 | 81 | 186 | ▲9.4 | 4.0 | ▲14.8 | 6.0 | 28.4 | 4.8 |
| | 計 | 1,016 | 469 | 543 | 1,178 | 536 | 640 | 1,052 | 482 | 544 | ▲13.8 | ▲12.5 | ▲15.2 | ▲3.4 | ▲2.7 | ▲0.2 |
| 月間有効求職者数 | フルタイム | 3,599 | 1,895 | 1,696 | 3,873 | 2,062 | 1,806 | 3,815 | 2,068 | 1,726 | ▲7.1 | ▲8.1 | ▲6.1 | ▲5.7 | ▲8.4 | ▲1.7 |
| | パートタイム | 1,560 | 498 | 1,060 | 1,627 | 505 | 1,120 | 1,450 | 469 | 954 | ▲4.1 | ▲1.4 | ▲5.4 | 7.6 | 6.2 | 11.1 |
| | 計 | 5,159 | 2,393 | 2,756 | 5,500 | 2,567 | 2,926 | 5,265 | 2,537 | 2,680 | ▲6.2 | ▲6.8 | ▲5.8 | ▲2.0 | ▲5.7 | 2.8 |

(注) 男女別を記載しないで求職登録可能なため男女計が一致しない場合があります。

○ 新規常用求職者の状態



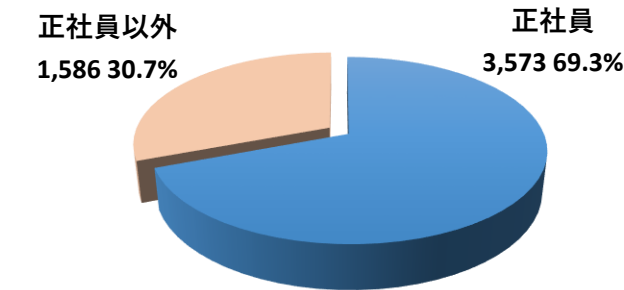
○ 新規常用求職者の状態

| 項目 | 計 | 男 | 女 |
|---------|-----|-----|-----|
| 新規求職者数 | 997 | 460 | 533 |
| 1. 在職者数 | 360 | 144 | 215 |
| 2. 離職者数 | 564 | 277 | 284 |
| 定年等 | 16 | 15 | 1 |
| 事業主都合 | 149 | 71 | 77 |
| 自己都合 | 384 | 181 | 201 |
| 自営、その他 | 15 | 10 | 5 |
| 3. 無業者等 | 73 | 39 | 34 |

○ 正社員希望の動向

| 正社員希望動向 | 今月 | 前月 | 前年同月 | 対前月比 | 対前年同月比 |
|---------------|-------|-------|-------|------|--------|
| 正社員希望者構成割合(%) | 69.3 | 70.1 | 72.1 | ▲0.8 | ▲2.8 |
| 正社員希望求職者数 | 3,573 | 3,853 | 3,795 | ▲7.3 | ▲5.8 |
| 月間有効求職者数 | 5,159 | 5,500 | 5,265 | ▲6.2 | ▲2.0 |

● 正社員希望者割合



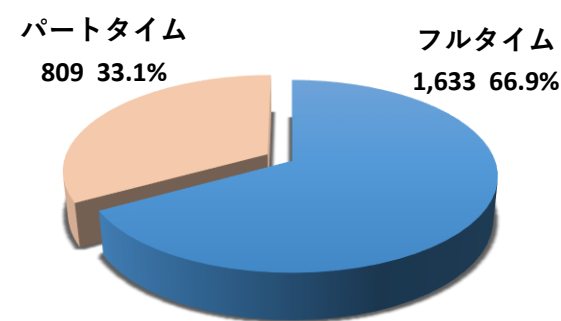
(2) 求人

新規求人数は前年同月比6.6%(151人)の増加となり、月間有効求人数は6.3%(404人)の増加となった。

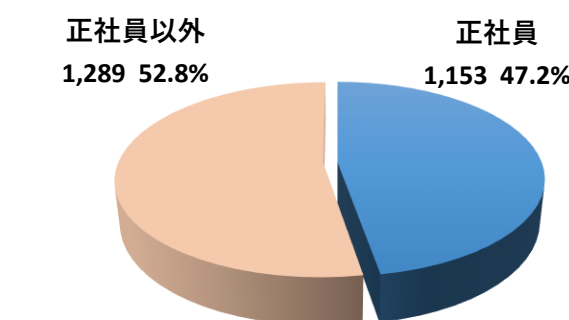
○ 求人動向(フル・パート)

| 求人動向 | 今月 | 前月 | 前年同月 | 対前月比 | 対前年同月比 | |
|---------|--------|-------|-------|-------|--------|------|
| 新規求人数 | フルタイム | 1,633 | 1,462 | 1,544 | 11.7 | 5.8 |
| | パートタイム | 809 | 935 | 747 | ▲13.5 | 8.3 |
| | 計 | 2,442 | 2,397 | 2,291 | 1.9 | 6.6 |
| 月間有効求人数 | フルタイム | 4,512 | 4,691 | 4,362 | ▲3.8 | 3.4 |
| | パートタイム | 2,286 | 2,284 | 2,032 | 0.1 | 12.5 |
| | 計 | 6,798 | 6,975 | 6,394 | ▲2.5 | 6.3 |

● フルタイム・パート求人割合(新規求人)



● 正社員求人割合(新規求人)



○ 正社員求人動向

| 正社員求人 | 今月 | 前月 | 前年同月 | 対前月比 | 対前年同月比 |
|----------|-------|-------|-------|------|--------|
| 正社員新規求人数 | 1,153 | 923 | 1,194 | 24.9 | ▲3.4 |
| 正社員有効求人数 | 3,169 | 3,311 | 3,184 | ▲4.3 | ▲0.5 |

※【求人倍率】とは、求職者に対する求人数の割合です。

※【正社員】とは、常用的フルタイム勤務で、勤め先で正社員・正職員などと呼ばれる正規労働者です。

※【常用】とは、雇用契約において雇用期間の定めがないか又は4ヶ月以上の雇用期間が定められているものです。

※【パート】とは、1週間の所定労働時間が同一の事業所に雇用されている通常の労働者の1週間の所定労働時間に比して短い者です。

○ 産業別新規求人受理状況(フル・パート)

● 前年同月比で増加した業種

| 順位 | 業種名 | 増加数(人) | 割合(%) |
|----|--------------|--------|-------|
| ① | 公務・その他 | 41 | 30.8 |
| ② | サービス業 | 32 | 11.5 |
| ③ | 製造業 | 31 | 13.5 |
| ④ | 生活関連サービス、娯楽業 | 27 | 100.0 |
| ⑤ | 運輸業・郵便業 | 23 | 26.1 |

| 産業別 | 今月 | 前月 | 前年同月 | 対前月比 | 対前年同月比 |
|------------------------|-------|-------|-------|-------|--------|
| 農林漁業(01～04) | 10 | 14 | 19 | ▲28.6 | ▲47.4 |
| 建設業(06～08) | 311 | 170 | 307 | 82.9 | 1.3 |
| 製造業(09～32) | 260 | 254 | 229 | 2.4 | 13.5 |
| 09 食料品 | 85 | 74 | 46 | 14.9 | 84.8 |
| 24 金属製品 | 22 | 11 | 11 | 100.0 | 100.0 |
| 28 電子部品・デバイス・電子回路 | 3 | 13 | 12 | ▲76.9 | ▲75.0 |
| 29 電気機械 | 25 | 40 | 31 | ▲37.5 | ▲19.4 |
| 30 情報通信機械 | 21 | 12 | 14 | 75.0 | 50.0 |
| 31 輸送用機械器具 | 22 | 17 | 14 | 29.4 | 57.1 |
| 情報通信業(37～41) | 22 | 9 | 6 | 144.4 | 266.7 |
| 運輸・郵便業 | 111 | 84 | 88 | 32.1 | 26.1 |
| 卸・小売業(50～61) | 217 | 263 | 257 | ▲17.5 | ▲15.6 |
| 56～61 小売業 | 179 | 227 | 214 | ▲21.1 | ▲16.4 |
| 金融業・保険業(62～67) | 51 | 33 | 56 | 54.5 | ▲8.9 |
| 不動産、物品賃貸業(68～70) | 26 | 14 | 19 | 85.7 | 36.8 |
| 学術研究、専門・技術サービス業(71～74) | 42 | 36 | 53 | 16.7 | ▲20.8 |
| 宿泊・飲食サービス業(75～77) | 247 | 103 | 255 | 139.8 | ▲3.1 |
| 75 宿泊業 | 47 | 62 | 62 | ▲24.2 | ▲24.2 |
| 76 飲食店 | 200 | 41 | 193 | 387.8 | 3.6 |
| 生活関連サービス、娯楽業(78～80) | 54 | 71 | 27 | ▲23.9 | 100.0 |
| 教育・学習支援(81～82) | 53 | 34 | 38 | 55.9 | 39.5 |
| 医療・福祉(83～85) | 524 | 520 | 508 | 0.8 | 3.1 |
| 複合サービス業(86～87) | 20 | 81 | 8 | ▲75.3 | 150.0 |
| サービス業(88～96) | 310 | 510 | 278 | ▲39.2 | 11.5 |
| 91 職業紹介・労働者派遣業 | 34 | 114 | 28 | ▲70.2 | 21.4 |
| 公務・その他(97～99) | 174 | 199 | 133 | ▲12.6 | 30.8 |
| 産業計 | 2,442 | 2,397 | 2,291 | 1.9 | 6.6 |

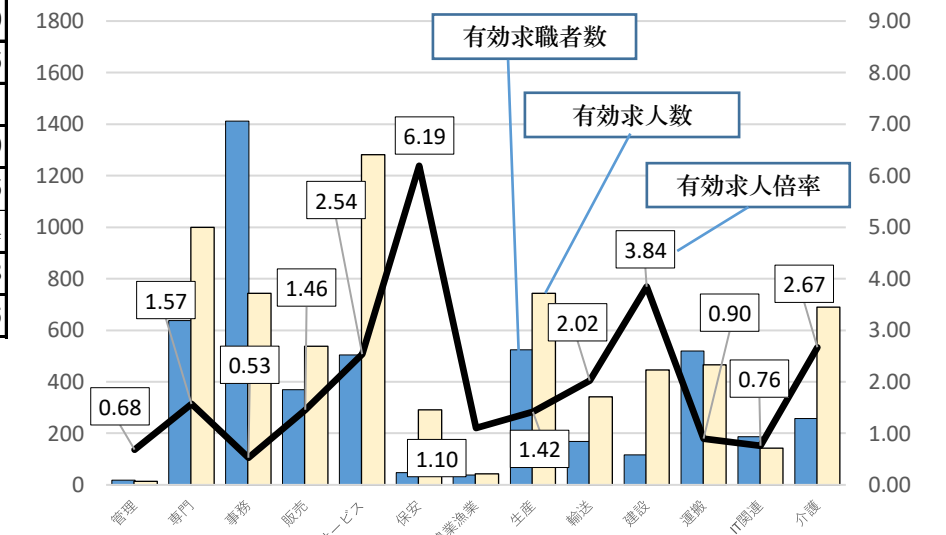
● 前年同月比で減少した業種

| 順位 | 業種名 | 減少数(人) | 割合(%) |
|----|-----------------|--------|-------|
| ① | 卸売・小売業 | ▲40 | ▲15.6 |
| ② | 学術研究、専門・技術サービス業 | ▲11 | ▲20.8 |
| ③ | 農、林、漁業 | ▲9 | ▲47.4 |
| ④ | 宿泊業・飲食サービス業 | ▲8 | ▲3.1 |
| ⑤ | 金融業・保険業 | ▲5 | ▲8.9 |

○ 職業別求人・求職状況(常用フル・常用パート)

| 職業別 | 新規求職者 | 有効求職者 | 新規求人数 | 有効求人数 | 新規求人倍率 | 有効求人倍率 |
|--------------|-------|-------|-------|-------|--------|--------|
| 管理的職業 | 6 | 19 | 3 | 13 | 0.50 | 0.68 |
| 専門的職業 | 117 | 637 | 318 | 999 | 2.72 | 1.57 |
| 事務的職業 | 276 | 1,411 | 247 | 748 | 0.89 | 0.53 |
| 販売的職業 | 66 | 369 | 136 | 538 | 2.06 | 1.46 |
| サービスの職業 | 115 | 505 | 492 | 1,281 | 4.28 | 2.54 |
| 保安の職業 | 15 | 47 | 56 | 291 | 3.73 | 6.19 |
| 農業漁業の職業 | 8 | 39 | 7 | 43 | 0.88 | 1.10 |
| 生産工程の職業 | 83 | 524 | 297 | 743 | 3.58 | 1.42 |
| 輸送・機械運転の職業 | 36 | 169 | 130 | 342 | 3.61 | 2.02 |
| 建設・採掘の職業 | 22 | 116 | 170 | 446 | 7.73 | 3.84 |
| 運搬・清掃・梱包等の職業 | 90 | 519 | 162 | 466 | 1.80 | 0.90 |
| IT関連職業合計 | 25 | 187 | 61 | 142 | 2.44 | 0.76 |
| 福祉関連職業合計 | 93 | 398 | 271 | 1,000 | 2.91 | 2.51 |
| うち介護関係 | 67 | 258 | 187 | 689 | 2.79 | 2.67 |
| 分類不能 | 163 | 750 | 0 | 0 | 0.00 | 0.00 |
| 職業別計 | 997 | 5,105 | 2,018 | 5,910 | 2.02 | 1.16 |

● 求人・求職バランスシート



III 求人倍率

| 求人倍率 | 今月 | 前月 | 前年同月 | 対前月比 | 対前年同月比 |
|------------|------|------|------|------|--------|
| 新規求人倍率 | 2.40 | 2.03 | 2.18 | 0.37 | 0.22 |
| 有効求人倍率(所) | 1.32 | 1.27 | 1.21 | 0.05 | 0.11 |
| 有効求人倍率(県) | 1.45 | 1.42 | 1.35 | 0.03 | 0.10 |
| 有効求人倍率(全国) | 1.35 | 1.35 | 1.17 | 0.00 | 0.18 |

IV 就職状況

| 就職状況 | 今月 | 前月 | 前年同月 | 対前月比 | 対前年同月比 |
|------|------|------|------|------|--------|
| 就職件数 | 407 | 424 | 389 | ▲4.0 | 4.6 |
| 就職率 | 40.1 | 36.0 | 37.0 | 4.1P | 3.1P |

* 就職率は、新規求職者数をベースに算出しています。

V 雇用保険業務取扱状況

| 雇用保険業務 | 今月 | 前月 | 前年同月 | 対前年同月比 |
|----------------|---------|---------|---------|--------|
| 適用事業所数(月末日現在) | 6,546 | 6,515 | 6,546 | 0.0 |
| 被保険者数 | 114,215 | 114,300 | 115,743 | ▲1.3 |
| 資格取得者数 | 1,060 | 1,250 | 955 | 11.0 |
| 資格喪失者数 | 1,084 | 1,539 | 1,128 | ▲3.9 |
| うち事業主都合離職者 | 23 | 36 | 31 | ▲25.8 |
| 離職票交付枚数 | 645 | 657 | 673 | ▲4.2 |
| 給付 | | | | |
| 受給資格決定件数 | 231 | 285 | 245 | ▲5.7 |
| 初回受給者数 | 204 | 286 | 266 | ▲23.3 |
| 基本手当受給者実人員 | 1,090 | 1,194 | 1,389 | ▲21.5 |
| 基本手当基本給付総額(千円) | 125,025 | 149,798 | 176,763 | ▲29.3 |