

最近の雇用失業情勢について

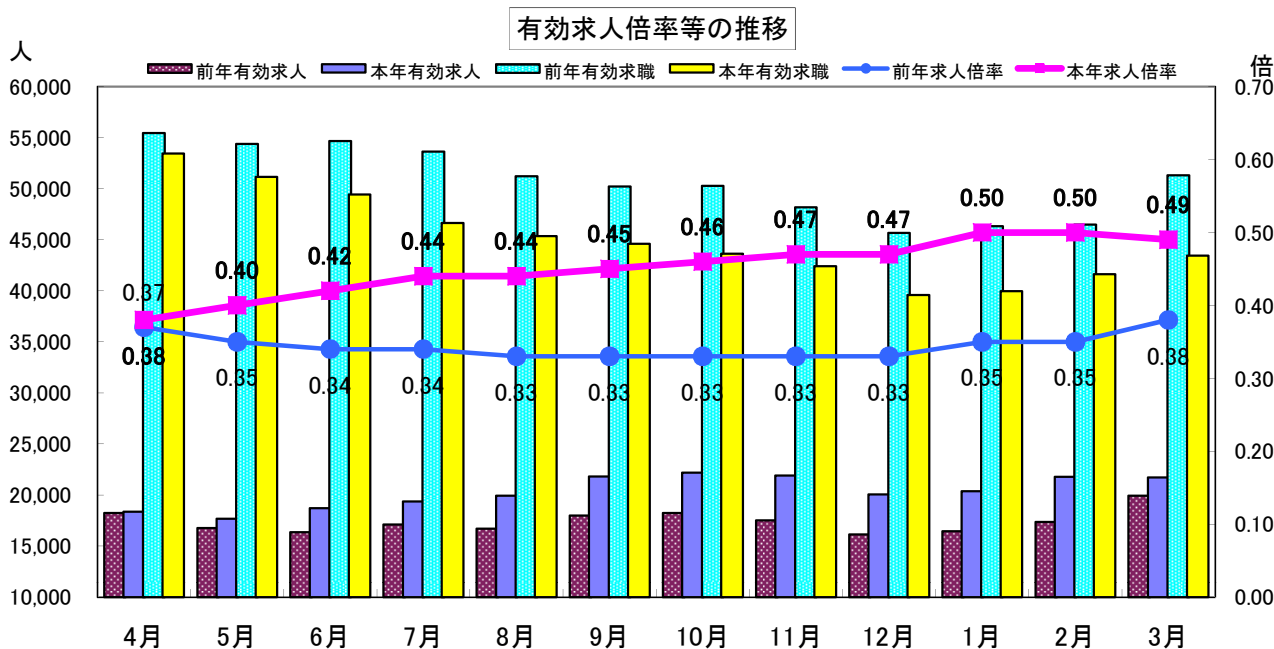
（平成23年3月及び平成22年度内容）

概況

県内の有効求人倍率は、前月を0.01ポイント下回る
0.49倍となった。

1 有効求人倍率等

- (1) 有効求人倍率（季節調整値）は0.49倍と、前月を0.01ポイント下回り前年同月（0.38倍）を0.11ポイント上回った。
- (2) 新規求人倍率（季節調整値）は0.79倍と、前月を0.03ポイント上回り前年同月（0.69倍）を0.10ポイント上回った。
- (3) 月間有効求人数（季節調整値）は、前月比6.1%減少し、月間有効求職者数（同）は前月比5.4%減少した。
- (4) 新規求人数（季節調整値）は、前月比23.3%減少し、新規求職申込件数（同）は前月比26.0%減少した。
- (5) 平成22年度平均の有効求人倍率（原数値）は、前年度平均（0.34倍）を0.11ポイント上回る0.45倍となった。



※ 有効求人数・有効求職者数は原数値、有効求人倍率は季節調整値

最近の雇用失業情勢(平成23年3月分)

厚生労働省福島労働局職業安定部職業安定課
 地方労働市場情報官 江川智明
 電話:024(529)5338 (公表日:平成23年4月28日)

(全国)…学卒を除きパートを含む(季節調整値)

- 有効求人倍率 0.63倍(前月0.62倍、0.01ポイント上昇)
 - ・月間有効求人数 前月比 1.0%増加
 - ・月間有効求職者数 前月比 0.5%減少
- 新規求人倍率 0.98倍(前月0.99倍、0.01ポイント低下)
 - ・新規求人数 前月比 7.1%減少
 - ・新規求職申込件数 前月比 6.6%減少

■新規求人数(原数値)の主要産業別内訳(対前年同月比)

	1月	2月	3月		1月	2月	3月
建設業	15.6%	25.0%	17.6%	宿泊業、飲食サービス業	11.8%	12.5%	▲1.3%
製造業	30.9%	30.1%	16.4%	医療、福祉	20.9%	20.1%	12.8%
運輸業、郵便業	20.4%	28.6%	11.0%	サービス業	21.5%	26.5%	9.5%
卸売業、小売業	16.2%	21.8%	7.8%	全産業計	18.8%	22.9%	10.5%

- 完全失業率(季節調整値) 4.6%(前月4.6%、-) ※岩手県、宮城県及び福島県を除く

(福島県)…学卒を除きパートを含む(季節調整値)

- 有効求人倍率 0.49倍(前月0.50倍、0.01ポイント低下)
 - ・月間有効求人数 前月比 6.1%減少
 - ・月間有効求職者数 前月比 5.4%減少
- 新規求人倍率 0.79倍(前月0.76倍、0.03ポイント上昇)
 - ・新規求人数 前月比 23.3%減少
 - ・新規求職申込件数 前月比 26.0%減少

■新規求人数(原数値)の主要産業別内訳

	1月	2月	3月		1月	2月	3月
建設業	773	610	631	宿泊業、飲食サービス業	602	611	443
前年同月比	21.7%	11.3%	▲14.3%	前年同月比	11.3%	16.8%	▲31.1%
製造業	1,115	1,110	918	医療、福祉	1,580	1,466	1,306
前年同月比	15.3%	11.7%	▲20.8%	前年同月比	26.8%	16.0%	▲7.2%
運輸業、郵便業	483	430	445	サービス業	1,352	1,439	1,294
前年同月比	5.9%	10.3%	▲9.9%	前年同月比	29.8%	28.6%	▲17.8%
卸売業、小売業	1,512	1,567	1,207	全産業計	9,066	9,357	8,156
前年同月比	31.0%	36.0%	▲21.3%	前年同月比	18.3%	21.2%	▲16.8%

- 完全失業率 都道府県単位では公表されていない

1 主要項目別概況

(1) 求人(原数値)

項目	当月	前月	前年同月	対前月比	対前年同月比
新規求人数(人)	8,156	9,357	9,804	▲12.8%	▲16.8%
月間有効求人数(人)	21,698	21,771	19,953	▲0.3%	8.7%

(注) 求人倍率は、求人数÷求職者数により算出されるが、上記の求人倍率は、季節調整値により算出された求人倍率であるため、左記の原数値により算出された求人倍率とは一致しない。

(2) 求職(原数値)

項目	当月	前月	前年同月	対前月比	対前年同月比
新規求職申込件数(件)	10,703	12,120	14,545	▲11.7%	▲26.4%
月間有効求職者数(人)	43,445	41,636	51,321	4.3%	▲15.3%
新規求職申込件数(常用)のうち 事業主都合離職者	2,320	1,929	3,124	20.3%	▲25.7%
新規求職申込件数(常用)に占める割合	27.6%	20.4%	27.8%	7.2p	▲0.2p

(注) 新規求職申込件数(常用)のうち事業主都合離職者は、パートを除く。

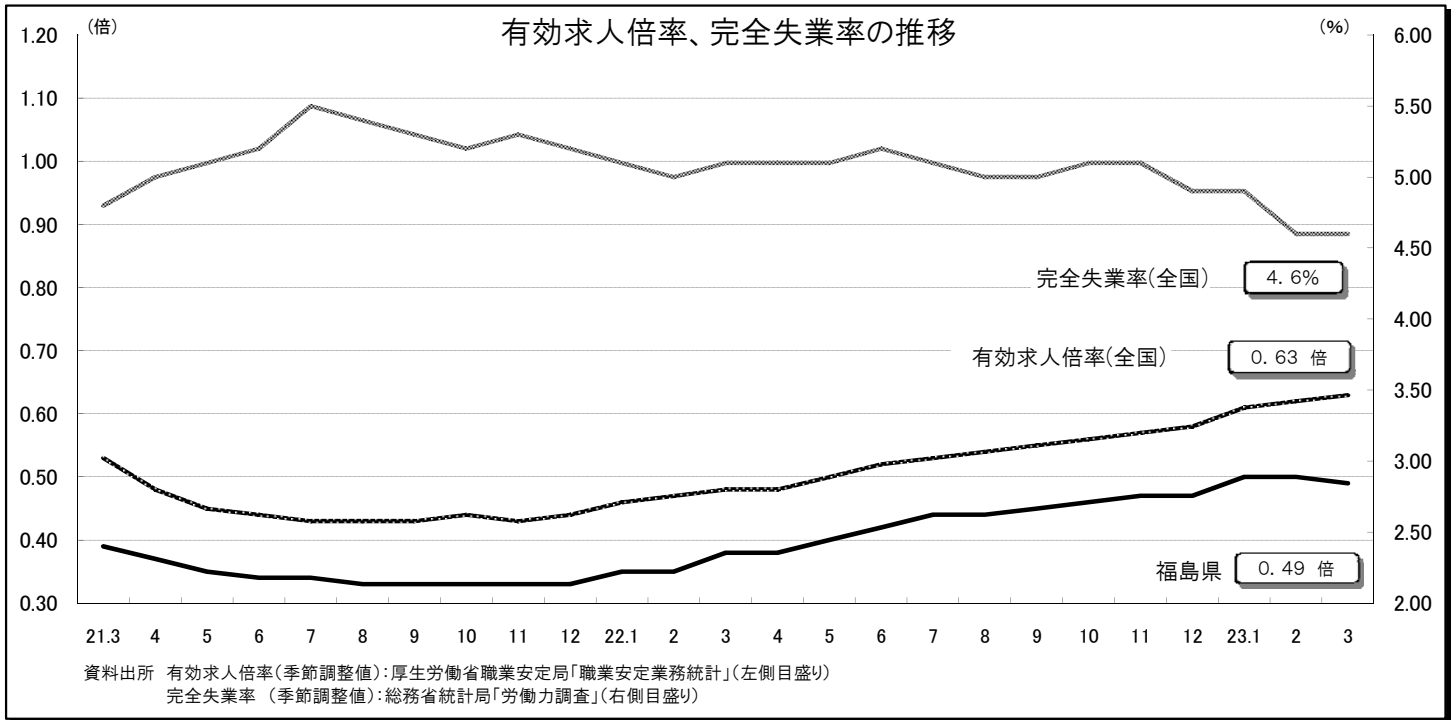
(3) 就職

項目	当月	前月	前年同月	対前月比	対前年同月比
就職件数(件)	3,028	3,098	4,496	▲2.3%	▲32.7%
就職率(新規求職申込ベース)	28.3%	25.6%	30.9%	2.7p	▲2.6p
就職件数に占める45歳以上就職者の割合	28.5%	26.0%	29.8%	2.5p	▲1.3p

(4)その他の主要項目

項目	当月	前月	前年同月	対前月比	対前年同月比	
雇用保険受給資格決定件数(件)	2,708	1,951	2,599	38.8%	4.2%	
新規求職者に占める割合	25.3%	16.1%	17.9%	9.2p	7.4p	
雇用保険受給者実人員(人)	9,811	9,464	13,125	3.7%	▲25.2%	
有効求職者に占める割合	22.6%	22.7%	25.6%	▲0.1p	▲3.0p	
正社員求人	新規求人人数(人)	2,805	3,621	3,149	▲22.5%	▲10.9%
	有効求人人数(人)	8,561	9,037	7,318	▲5.3%	17.0%
	有効求人倍率(倍)	0.25	0.28	0.18	▲0.03p	0.07p

(注)1. 雇用保険受給資格決定件数及び受給者実人員は、運輸支局取扱分(船員)を除く。
2. 正社員の有効求人倍率は原数値。



2 地域別有効求人倍率

項目 年度・月	全国 完全 失業率 (%)	有効求人倍率				安定所別 地域別 (原数値)	有効求人倍率(倍)				
		全国		福島県			22年3月	23年2月	23年3月	対前月 増減ポイント	対前年同月 増減ポイント
		求人倍率 (倍)	対前年同月 増減ポイント	求人倍率 (倍)	対前年同月 増減ポイント						
18年度	4.1	1.06	0.08	0.89	0.06	福島	0.36	0.45	0.40	▲0.05	0.04
19年度	3.8	1.02	▲0.04	0.85	▲0.04	二本松	0.31	0.46	0.44	▲0.02	0.13
20年度	4.1	0.77	▲0.25	0.58	▲0.27	県北計	0.35	0.46	0.41	▲0.05	0.06
21年度	5.2	0.45	▲0.32	0.34	▲0.24	郡山	0.41	0.47	0.46	▲0.01	0.05
22年度	5.0	0.56	0.11	0.45	0.11	白河	0.32	0.54	0.55	0.01	0.23
21年11月	5.3	0.43	▲0.32	0.33	▲0.25	須賀川	0.29	0.46	0.47	0.01	0.18
12月	5.2	0.44	▲0.26	0.33	▲0.19	県中・県南計	0.37	0.48	0.48	0.00	0.11
22年1月	5.1	0.46	▲0.18	0.35	▲0.12	会津若松	0.36	0.54	0.54	0.00	0.18
2月	5.0	0.47	▲0.10	0.35	▲0.07	会津計	0.36	0.54	0.54	0.00	0.18
3月	5.1	0.48	▲0.05	0.38	▲0.01	平	0.43	0.67	0.63	▲0.04	0.20
4月	5.1	0.48	0.00	0.38	0.01	いわき計	0.43	0.67	0.63	▲0.04	0.20
5月	5.1	0.50	0.05	0.40	0.05	相双	0.53	0.54	0.54	0.00	0.01
6月	5.2	0.52	0.08	0.42	0.08	相双計	0.53	0.54	0.54	0.00	0.01
7月	5.1	0.53	0.10	0.44	0.10	県計	0.39	0.52	0.50	▲0.02	0.11
8月	5.0	0.54	0.11	0.44	0.11	各道県別(季節調整値)					
9月	5.0	0.55	0.12	0.45	0.12	北海道	0.39	0.43	0.45	0.02	0.06
10月	5.1	0.56	0.12	0.46	0.13	青森	0.31	0.48	0.39	▲0.09	0.08
11月	5.1	0.57	0.14	0.47	0.14	岩手	0.40	0.50	0.47	▲0.03	0.07
12月	4.9	0.58	0.14	0.47	0.14	宮城	0.42	0.51	0.50	▲0.01	0.08
23年1月	4.9	0.61	0.15	0.50	0.15	秋田	0.39	0.50	0.50	0.00	0.11
2月	4.6	0.62	0.15	0.50	0.15	山形	0.45	0.60	0.62	0.02	0.17
3月	4.6	0.63	0.15	0.49	0.11	福島	0.38	0.50	0.49	▲0.01	0.11

(注)1. 有効求人倍率、完全失業率は、毎月については季節調整値、年度計は原数値。 2. 各季節調整値の22年12月以前は遡及改訂数値。

3 参 考

(1)地域の完全失業率（原数値）の推移

（単位：%）

	22年1月～3月	22年4月～6月	22年 7月～9月	22年 10月～12月	23年 1月～3月
東 北	5.8	5.6	5.4	5.5	—
全 国	5.1	5.3	5.1	4.8	4.7

（資料出所）総務省統計局「労働力調査」 ※ 地域別については、平成23年1～3月期平均結果以降、当面、東北地域を除く9地域の結果のみ公表
（注）完全失業率は、地域別(原数値)と全国計(原数値・季調値)のみが公表される。

(2)地域の雇用過不足感の状況（雇用人員判断D. I.）

（単位：%）

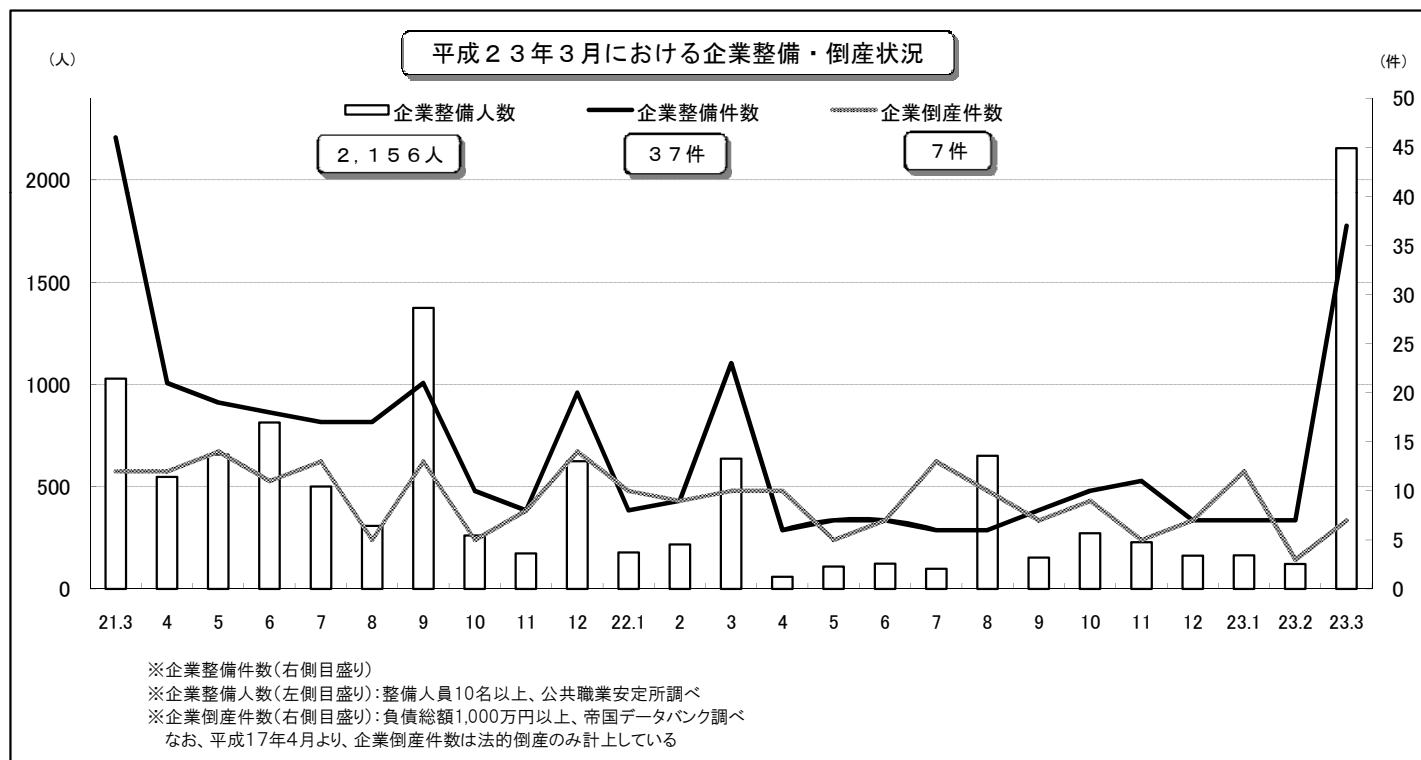
		22年9月	22年12月	23年3月		23年 6月(予測)
					前回予測	
福 島 支 店	製 造 業	1	4	9	12	7
	非製造業	5	1	6	2	12
全 国	製 造 業	10	9	7	12	8
	非製造業	6	3	2	4	3

（資料出所）日本銀行福島支店「第148回全国企業短期経済観測調査(福島県分)」(平成23年4月1日発表)

（注）1. 雇用人員判断D.I.=雇用人員が「過剰」とする企業の割合-「不足」とする企業の割合。

2. 予測値は、3ヶ月後の予測。

(3)企業整備、企業倒産状況



(4) 雇用調整助成金等に係る休業等実施計画届受理状況

（平成23年3月分）

	大 企 業		中 小 企 業		合 計	
	事業所数	対象者数	事業所数	対象者数	事業所数	対象者数
休 業	3	427	686	15,892	689	16,319
教育訓練	1	1	35	678	36	679
合 計	4	428	721	16,570	725	16,998

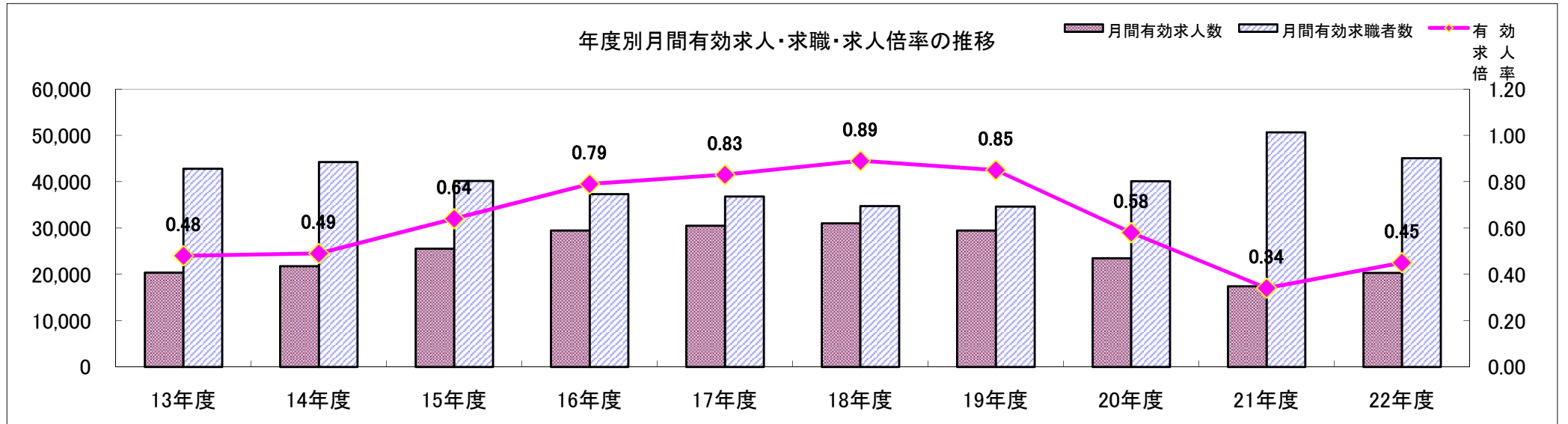
「最近の雇用失業情勢について」次回(4月分)公表日 平成23年5月31日(火)

一般職業紹介状況（新規学卒者を除きパートタイムを含む）

福島労働局職業安定部

年度/項目	月間有効求職者数			月間有効求人数			有求 倍	効 人 率	新規求職申込件数		新規求人数		新求 倍	規 人 率	就職件数		就職率
	人(延)	左の月平均	対前年比	人(延)	左の月平均	対前年比			件	対前年比	人	対前年比			件	対前年比	
平成13年度	513,633	42,803	19.5	244,361	20,363	▲16.4	0.48	125,614	20.1	100,170	▲13.6	0.80	34,860	7.2	27.8		
平成14年度	531,121	44,260	3.4	261,329	21,777	6.9	0.49	128,832	2.6	113,337	13.1	0.88	39,128	12.2	30.4		
平成15年度	481,787	40,149	▲9.3	306,178	25,515	17.2	0.64	126,014	▲2.2	129,692	14.4	1.03	41,132	5.1	32.6		
平成16年度	447,717	37,310	▲7.1	353,602	29,467	15.5	0.79	120,233	▲4.6	142,452	9.8	1.18	41,982	2.1	34.9		
平成17年度	442,015	36,835	▲1.3	365,941	30,495	3.5	0.83	120,416	0.2	149,181	4.7	1.24	41,737	▲0.6	34.7		
平成18年度	416,639	34,720	▲5.7	372,021	31,002	1.7	0.89	116,746	▲3.0	150,722	1.0	1.29	40,816	▲2.2	35.0		
平成19年度	415,636	34,636	▲0.2	353,700	29,475	▲4.9	0.85	116,306	▲0.4	143,456	▲4.8	1.23	39,215	▲3.9	33.7		
平成20年度	481,604	40,134	15.9	281,586	23,466	▲20.4	0.58	134,968	16.0	111,717	▲22.1	0.83	37,236	▲5.0	27.6		
平成21年度	607,948	50,662	26.2	208,994	17,416	▲25.8	0.34	137,916	2.2	93,799	▲16.0	0.68	41,245	10.8	29.9		
平成22年度	541,312	45,109	▲11.0	243,799	20,317	16.7	0.45	134,435	▲2.5	103,243	10.1	0.77	40,807	▲1.1	30.4		

※ 数値は原数値、就職率＝就職件数／新規求職申込件数



年度計〔平成13～22年度〕

職業紹介関係主要指標

(平成23年3月)

1. 求人・求職・求人倍率の状況
2. 主要産業別新規求人状況
3. 製造業のうち主要業種別新規求人状況
4. 新規求職者の態様別状況
5. 就職、充足の状況
6. その他の主要項目
 - ・雇用保険受給資格決定件数等状況
 - ・正社員の有効求人倍率等状況
7. 企業整備状況、雇用調整助成金等に係る休業等計画受理状況
8. 非正規労働者の雇用調整状況

福島労働局 職業安定部

職業紹介関係主要指標

【求人・求職・求人倍率の状況】

(学卒を除き、パートを含む。)

※求人倍率の年度計・平均は原数値

福島労働局職業安定部

年月/項目	新規求人数		月間有効求人数		新規求職申込件数		月間有効求職者数		新規求人倍率		有効求人倍率		新規求人倍率		有効求人倍率	
	原数値	前年同月比	原数値	前年同月比	原数値	前年同月比	原数値	前年同月比	原数値	前年同月差	原数値	前年同月差	季節調整値	前年同月差	季節調整値	前年同月差
平成18年度平均	12,560		31,002		9,729		34,720		1.29		0.89		1.29		0.89	
平成19年度平均	11,955	▲4.8	29,475	▲4.9	9,692	▲0.4	34,636	▲0.2	1.23	▲0.06p	0.85	▲0.04p	1.23	▲0.06p	0.85	▲0.04p
平成20年度平均	9,310	▲22.1	23,466	▲20.4	11,247	16.0	40,134	15.9	0.83	▲0.40p	0.58	▲0.27p	0.83	▲0.40p	0.58	▲0.27p
平成21年度平均	7,817	▲16.0	17,416	▲25.8	11,493	2.2	50,662	26.2	0.68	▲0.15p	0.34	▲0.24p	0.68	▲0.15p	0.34	▲0.24p
平成22年度平均	8,604	10.1	20,317	16.7	11,203	▲2.5	45,109	▲11.0	0.77	0.09p	0.45	0.11p	0.77	0.09p	0.45	0.11p
平成20年4月	10,260	▲16.3	26,959	▲14.5	12,575	3.7	38,541	4.6	0.82	▲0.19p	0.70	▲0.16p	1.08	▲0.27p	0.76	▲0.17p
5月	9,386	▲22.2	25,196	▲16.1	9,801	▲6.5	37,874	1.2	0.96	▲0.19p	0.67	▲0.13p	1.05	▲0.22p	0.76	▲0.15p
6月	9,680	▲18.4	24,296	▲16.5	9,865	6.6	37,853	4.2	0.98	▲0.30p	0.64	▲0.16p	0.98	▲0.30p	0.72	▲0.19p
7月	10,198	▲17.7	24,621	▲15.2	10,154	13.9	38,360	8.3	1.00	▲0.39p	0.64	▲0.18p	0.91	▲0.34p	0.68	▲0.20p
8月	9,232	▲31.6	24,122	▲20.7	8,228	▲6.9	36,747	6.5	1.12	▲0.41p	0.66	▲0.22p	0.96	▲0.38p	0.66	▲0.23p
9月	10,037	▲21.7	24,831	▲22.4	10,636	18.0	37,611	10.9	0.94	▲0.48p	0.66	▲0.28p	0.86	▲0.38p	0.61	▲0.27p
10月	10,154	▲28.4	25,172	▲24.0	10,580	7.8	37,621	9.6	0.96	▲0.48p	0.67	▲0.30p	0.87	▲0.45p	0.60	▲0.27p
11月	8,348	▲25.8	23,072	▲22.5	8,879	4.6	36,786	10.6	0.94	▲0.39p	0.63	▲0.27p	0.81	▲0.39p	0.58	▲0.25p
12月	7,490	▲18.3	21,156	▲20.5	10,850	48.2	37,976	22.1	0.69	▲0.56p	0.56	▲0.30p	0.65	▲0.54p	0.52	▲0.29p
平成21年1月	9,492	▲10.7	21,107	▲18.7	15,816	41.5	43,548	33.8	0.60	▲0.35p	0.48	▲0.32p	0.69	▲0.41p	0.47	▲0.30p
2月	8,285	▲29.0	20,573	▲25.4	13,251	30.7	47,013	39.9	0.63	▲0.52p	0.44	▲0.38p	0.63	▲0.49p	0.42	▲0.36p
3月	9,155	▲21.7	20,481	▲28.2	14,333	33.4	51,674	41.9	0.64	▲0.45p	0.40	▲0.38p	0.67	▲0.42p	0.39	▲0.38p
平成20年度計	111,717	▲22.1	281,586	▲20.4	134,968	16.0	481,604	15.9	0.83	▲0.40p	0.58	▲0.27p	0.83	▲0.83p	0.58	0.58p
平成21年4月	7,657	▲25.4	18,262	▲32.3	15,387	22.4	55,461	43.9	0.50	▲0.32p	0.33	▲0.37p	0.68	▲0.40p	0.37	▲0.39p
5月	6,715	▲28.5	16,787	▲33.4	10,169	3.8	54,390	43.6	0.66	▲0.30p	0.31	▲0.36p	0.71	▲0.34p	0.35	▲0.41p
6月	7,674	▲20.7	16,376	▲32.6	11,380	15.4	54,680	44.5	0.67	▲0.31p	0.30	▲0.34p	0.68	▲0.30p	0.34	▲0.38p
7月	8,367	▲18.0	17,134	▲30.4	10,900	7.3	53,657	39.9	0.77	▲0.23p	0.32	▲0.32p	0.68	▲0.23p	0.34	▲0.34p
8月	7,374	▲20.1	16,715	▲30.7	9,576	16.4	51,222	39.4	0.77	▲0.35p	0.33	▲0.33p	0.67	▲0.29p	0.33	▲0.33p
9月	8,276	▲17.5	17,995	▲27.5	11,010	3.5	50,229	33.5	0.75	▲0.19p	0.36	▲0.30p	0.66	▲0.20p	0.33	▲0.28p
10月	8,328	▲18.0	18,253	▲27.5	11,723	10.8	50,277	33.6	0.71	▲0.25p	0.36	▲0.31p	0.66	▲0.21p	0.33	▲0.27p
11月	7,476	▲10.4	17,522	▲24.1	9,892	11.4	48,180	31.0	0.76	▲0.18p	0.36	▲0.27p	0.67	▲0.14p	0.33	▲0.25p
12月	6,747	▲9.9	16,150	▲23.7	9,325	▲14.1	45,692	20.3	0.72	0.03p	0.35	▲0.21p	0.70	0.05p	0.33	▲0.19p
平成22年1月	7,661	▲19.3	16,463	▲22.0	12,834	▲18.9	46,338	6.4	0.60	0.00p	0.36	▲0.12p	0.70	0.01p	0.35	▲0.12p
2月	7,720	▲6.8	17,384	▲15.5	11,175	▲15.7	46,501	▲1.1	0.69	0.06p	0.37	▲0.07p	0.67	0.04p	0.35	▲0.07p
3月	9,804	7.1	19,953	▲2.6	14,545	1.5	51,321	▲0.7	0.67	0.03p	0.39	▲0.01p	0.69	0.02p	0.38	▲0.01p
平成21年度計	93,799	▲16.0	208,994	▲25.8	137,916	2.2	607,948	26.2	0.68	▲0.15p	0.34	▲0.24p	0.68	▲0.15p	0.34	▲0.24p
平成22年4月	8,001	4.5	18,357	0.5	15,323	▲0.4	53,452	▲3.6	0.52	0.02p	0.34	0.01p	0.70	0.02p	0.38	0.01p
5月	7,847	16.9	17,662	5.2	11,225	10.4	51,147	▲6.0	0.70	0.04p	0.35	0.04p	0.77	0.06p	0.40	0.05p
6月	8,662	12.9	18,692	14.1	11,400	0.2	49,430	▲9.6	0.76	0.09p	0.38	0.08p	0.74	0.06p	0.42	0.08p
7月	8,809	5.3	19,372	13.1	10,555	▲3.2	46,654	▲13.1	0.83	0.06p	0.42	0.10p	0.75	0.07p	0.44	0.10p
8月	8,608	16.7	19,914	19.1	10,514	9.8	45,369	▲11.4	0.82	0.05p	0.44	0.11p	0.72	0.05p	0.44	0.11p
9月	9,634	16.4	21,814	21.2	11,246	2.1	44,588	▲11.2	0.86	0.11p	0.49	0.13p	0.76	0.10p	0.45	0.12p
10月	9,652	15.9	22,197	21.6	10,808	▲7.8	43,643	▲13.2	0.89	0.18p	0.51	0.15p	0.80	0.14p	0.46	0.13p
11月	8,250	10.4	21,890	24.9	10,005	1.1	42,417	▲12.0	0.82	0.06p	0.52	0.16p	0.76	0.09p	0.47	0.14p
12月	7,201	6.7	20,059	24.2	8,575	▲8.0	39,579	▲13.4	0.84	0.12p	0.51	0.16p	0.78	0.08p	0.47	0.14p
平成23年1月	9,066	18.3	20,373	23.8	11,961	▲6.8	39,952	▲13.8	0.76	0.16p	0.51	0.15p	0.89	0.19p	0.50	0.15p
2月	9,357	21.2	21,771	25.2	12,120	8.5	41,636	▲10.5	0.77	0.08p	0.52	0.15p	0.76	0.09p	0.50	0.15p
3月	8,156	▲16.8	21,698	8.7	10,703	▲26.4	43,445	▲15.3	0.76	0.09p	0.50	0.11p	0.79	0.10p	0.49	0.11p
平成22年度計	103,243	10.1	243,799	16.7	134,435	▲2.5	541,312	▲11.0	0.77	0.09p	0.45	0.11p	0.77	0.09p	0.45	0.11p

※求人倍率(季節調整値)の平成22年12月以前は遡及改訂数値〔平成23年3月改訂〕

福島労働局 ■職業紹介関係主要指標〔1.求人・求職・求人倍率〕

職業紹介関係主要指標

【主要産業別新規求人状況】

(パートを含む。)

福島労働局職業安定部

年月/項目	新規求人計		建設業		製造業		運輸業・郵便業		卸売・小売業		宿泊・飲食サービス業		医療・福祉		サービス業		その他の産業	
	原数値	前年同月比	原数値	前年同月比	原数値	前年同月比	原数値	前年同月比	原数値	前年同月比	原数値	前年同月比	原数値	前年同月比	原数値	前年同月比	原数値	前年同月比
平成18年度平均	12,560		1,158		1,974		638		1,846		867		1,216				4,861	
平成19年度平均	11,955	▲4.8	937	▲19.1	1,801	▲8.8	602	▲5.6	1,767	▲4.3	801	▲7.6	1,325	9.0			4,721	▲2.9
平成20年度平均	9,310	▲22.1	879	▲6.2	1,179	▲34.5	508	▲15.7	1,478	▲16.3	747	▲6.8	1,359	2.5	1,347		1,813	▲61.6
平成21年度平均	7,817	▲16.0	667	▲24.1	964	▲18.3	411	▲19.0	1,257	▲15.0	599	▲19.8	1,140	▲16.1	1,176	▲12.7	1,603	▲11.6
平成22年度平均	8,604	10.1	671	0.6	1,116	15.8	516	25.5	1,483	18.0	613	2.3	1,319	15.7	1,291	9.8	1,594	▲0.6
平成20年4月	10,260	▲16.3	771	▲19.0	1,610	▲7.2	697	8.4	1,536	▲8.8	774	▲12.8	1,474	24.3	1,642		1,756	▲66.0
5月	9,386	▲22.2	845	▲20.9	1,365	▲20.8	475	▲22.8	1,332	▲23.5	703	5.6	1,301	▲0.8	1,605		1,760	▲64.3
6月	9,680	▲18.4	911	▲4.8	1,415	▲25.1	440	▲25.6	1,447	▲16.6	957	42.4	1,182	2.1	1,570		1,758	▲63.8
7月	10,198	▲17.7	855	▲5.0	1,740	▲4.2	683	13.6	1,675	▲5.2	679	▲24.4	1,504	16.9	1,402		1,660	▲67.6
8月	9,232	▲31.6	947	1.3	1,377	▲21.1	367	▲30.9	1,501	▲30.8	753	▲4.0	1,337	▲3.0	1,350		1,600	▲73.1
9月	10,037	▲21.7	975	▲3.8	1,412	▲34.7	506	▲10.4	1,755	▲9.8	775	9.0	1,362	10.7	1,468		1,784	▲65.6
10月	10,154	▲28.4	912	▲5.8	1,421	▲33.1	727	▲4.0	1,736	▲15.6	830	▲16.9	1,604	11.7	1,368		1,556	▲73.3
11月	8,348	▲25.8	795	▲12.3	1,073	▲32.3	418	▲23.2	1,111	▲26.5	777	▲19.6	1,252	▲10.8	1,250		1,672	▲61.4
12月	7,490	▲18.3	850	2.4	631	▲57.4	434	▲9.6	1,350	▲10.4	628	3.6	1,130	0.4	1,009		1,458	▲53.5
平成21年1月	9,492	▲10.7	1,039	28.9	806	▲57.1	556	▲20.0	1,489	5.8	609	▲25.8	1,578	7.5	909		2,506	▲29.4
2月	8,285	▲29.0	814	▲20.8	629	▲63.0	298	▲50.0	1,269	▲28.4	713	0.3	1,370	▲18.5	1,190		2,002	▲52.2
3月	9,155	▲21.7	834	▲5.7	674	▲62.0	490	▲19.8	1,537	▲19.3	763	▲14.3	1,208	▲2.5	1,404		2,245	▲48.9
平成20年度計	111,717	▲22.1	10,548	▲6.2	14,153	▲34.5	6,091	▲15.7	17,738	▲16.3	8,961	▲6.8	16,302	2.5	16,167		21,757	▲61.6
平成21年4月	7,657	▲25.4	625	▲18.9	841	▲47.8	385	▲44.8	1,594	3.8	521	▲32.7	1,167	▲20.8	1,049	▲36.1	1,475	▲16.0
5月	6,715	▲28.5	561	▲33.6	809	▲40.7	326	▲31.4	1,101	▲17.3	587	▲16.5	1,046	▲19.6	998	▲37.8	1,287	▲26.9
6月	7,674	▲20.7	688	▲24.5	987	▲30.2	371	▲15.7	1,324	▲8.5	612	▲36.1	1,019	▲13.8	1,263	▲19.6	1,410	▲19.8
7月	8,367	▲18.0	729	▲14.7	1,022	▲41.3	473	▲30.7	1,326	▲20.8	719	5.9	1,180	▲21.5	1,278	▲8.8	1,640	▲1.2
8月	7,374	▲20.1	658	▲30.5	885	▲35.7	391	6.5	1,181	▲21.3	659	▲12.5	1,026	▲23.3	1,215	▲10.0	1,359	▲15.1
9月	8,276	▲17.5	817	▲16.2	1,132	▲19.8	340	▲32.8	1,391	▲20.7	624	▲19.5	1,029	▲24.4	1,114	▲24.1	1,829	2.5
10月	8,328	▲18.0	682	▲25.2	969	▲31.8	555	▲23.7	1,165	▲32.9	782	▲5.8	1,223	▲23.8	1,368	0.0	1,584	1.8
11月	7,476	▲10.4	613	▲22.9	1,042	▲2.9	559	33.7	1,052	▲5.3	532	▲31.5	1,085	▲13.3	1,135	▲9.2	1,458	▲12.8
12月	6,747	▲9.9	713	▲16.1	756	19.8	193	▲55.5	1,105	▲18.1	448	▲28.7	992	▲12.2	953	▲5.6	1,587	8.8
平成22年1月	7,661	▲19.3	635	▲38.9	967	20.0	456	▲18.0	1,154	▲22.5	541	▲11.2	1,246	▲21.0	1,042	14.6	1,620	▲35.4
2月	7,720	▲6.8	548	▲32.7	994	58.0	390	30.9	1,152	▲9.2	523	▲26.6	1,264	▲7.7	1,119	▲6.0	1,730	▲13.6
3月	9,804	7.1	736	▲11.8	1,159	72.0	494	0.8	1,534	▲0.2	643	▲15.7	1,408	16.6	1,574	12.1	2,256	0.5
平成21年度計	93,799	▲16.0	8,005	▲24.1	11,563	▲18.3	4,933	▲19.0	15,079	▲15.0	7,191	▲19.8	13,685	▲16.1	14,108	▲12.7	19,235	▲11.6
平成22年4月	8,001	4.5	639	2.2	1,096	30.3	543	41.0	1,330	▲16.6	583	11.9	1,177	0.9	1,284	22.4	1,349	▲8.5
5月	7,847	16.9	640	14.1	1,071	32.4	496	52.1	1,387	26.0	606	3.2	1,095	4.7	1,259	26.2	1,293	0.5
6月	8,662	12.9	761	10.6	1,200	21.6	641	72.8	1,470	11.0	734	19.9	1,177	15.5	1,251	▲1.0	1,428	1.3
7月	8,809	5.3	710	▲2.6	1,348	31.9	612	29.4	1,387	4.6	631	▲12.2	1,356	14.9	1,261	▲1.3	1,504	▲8.3
8月	8,608	16.7	623	▲5.3	1,302	47.1	546	39.6	1,724	46.0	529	▲19.7	1,273	24.1	1,317	8.4	1,294	▲4.8
9月	9,634	16.4	718	▲12.1	1,216	7.4	491	44.4	1,863	33.9	615	▲1.4	1,392	35.3	1,361	22.2	1,978	8.1
10月	9,652	15.9	846	24.0	1,150	18.7	635	14.4	1,630	39.9	818	4.6	1,570	28.4	1,446	5.7	1,557	▲1.7
11月	8,250	10.4	542	▲11.6	1,001	▲3.9	534	▲4.5	1,557	48.0	762	43.2	1,234	13.7	1,196	5.4	1,424	▲2.3
12月	7,201	6.7	564	▲20.9	867	14.7	331	71.5	1,156	4.6	425	▲5.1	1,207	21.7	1,036	8.7	1,615	1.8
平成23年1月	9,066	18.3	773	21.7	1,115	15.3	483	5.9	1,512	31.0	602	11.3	1,580	26.8	1,352	29.8	1,649	1.8
2月	9,357	21.2	610	11.3	1,110	11.7	430	10.3	1,567	36.0	611	16.8	1,466	16.0	1,439	28.6	2,124	22.8
3月	8,156	▲16.8	631	▲14.3	918	▲20.8	445	▲9.9	1,207	▲21.3	443	▲31.1	1,306	▲7.2	1,294	▲17.8	1,912	▲15.2
平成22年度計	103,243	10.1	8,057	0.7	13,394	15.8	6,187	25.4	17,790	18.0	7,359	2.3	15,833	15.7	15,496	9.8	19,127	▲0.6

※ サービス業については、平成19年11月産業分類改訂により、改訂前後の比較が困難なため一部の欄について計上せず。

職業紹介関係主要指標

【製造業のうち主要業種別新規求人状況】 (パートを含む。)

福島労働局職業安定部

年月/項目	製造業計		食料品		繊維工業		金属製品		はん用機械器具		電子部品・デバイス等		電気機械器具		情報通信機械器具		輸送用機械器具		その他の製造業種	
	原数値	前年同月比	原数値	前年同月比	原数値	前年同月比	原数値	前年同月比	原数値	前年同月比	原数値	前年同月比	原数値	前年同月比	原数値	前年同月比	原数値	前年同月比	原数値	前年同月比
平成20年度平均	1,179	▲34.5	245		115		63		55		110		114		121		45		311	
平成21年度平均	964	▲18.3	264	7.9	73	▲36.8	41	▲35.3	27	▲51.0	89	▲19.0	63	▲44.8	101	▲16.8	46	2.4	260	▲16.4
平成22年度平均	1,116	15.8	194	▲26.5	117	60.3	69	68.3	71	163.0	67	▲24.7	74	17.5	95	▲5.9	59	28.3	370	42.3
平成20年4月	1,610	▲7.2	204		151		83		90		183		171		212		50		466	
5月	1,365	▲20.8	172		87		70		76		219		96		141		109		395	
6月	1,415	▲25.1	166		124		71		88		118		206		176		87		379	
7月	1,740	▲4.2	331		137		68		74		166		290		189		71		414	
8月	1,377	▲21.1	297		113		126		74		160		71		99		63		374	
9月	1,412	▲34.7	289		165		74		71		129		92		151		67		374	
10月	1,421	▲33.1	309		117		62		62		135		116		201		36		383	
11月	1,073	▲32.3	305		113		72		33		68		96		95		25		266	
12月	631	▲57.4	140		97		33		17		37		81		36		4		186	
平成21年1月	806	▲57.1	276		104		26		39		18		81		74		11		177	
2月	629	▲63.0	186		85		44		23		54		33		41		14		149	
3月	674	▲62.0	260		91		22		18		33		40		39		7		164	
平成20年度計	14,153	▲34.5	2,935		1,384		751		665		1,320		1,373		1,454		544		3,727	
平成21年4月	841	▲47.8	307	50.5	82	▲45.7	19	▲77.1	30	▲66.7	31	▲83.1	43	▲74.9	82	▲61.3	60	20.0	187	▲59.9
5月	809	▲40.7	276	60.5	50	▲42.5	31	▲55.7	5	▲93.4	49	▲77.6	49	▲49.0	109	▲22.7	4	▲96.3	236	▲40.3
6月	987	▲30.2	279	68.1	41	▲66.9	42	▲40.8	30	▲65.9	94	▲20.3	101	▲51.0	126	▲28.4	46	▲47.1	228	▲39.8
7月	1,022	▲41.3	315	▲4.8	103	▲24.8	35	▲48.5	22	▲70.3	103	▲38.0	76	▲73.8	98	▲48.1	40	▲43.7	230	▲44.4
8月	885	▲35.7	264	▲11.1	111	▲1.8	34	▲73.0	11	▲85.1	103	▲35.6	29	▲59.2	63	▲36.4	19	▲69.8	251	▲32.9
9月	1,132	▲19.8	283	▲2.1	44	▲73.3	44	▲40.5	23	▲67.6	111	▲14.0	75	▲18.5	182	20.5	78	16.4	292	▲21.9
10月	969	▲31.8	305	▲1.3	52	▲55.6	49	▲21.0	22	▲64.5	87	▲35.6	72	▲37.9	92	▲54.2	52	44.4	238	▲37.9
11月	1,042	▲2.9	288	▲5.6	62	▲45.1	66	▲8.3	17	▲48.5	82	20.6	68	▲29.2	133	40.0	37	48.0	289	8.6
12月	756	19.8	175	25.0	72	▲25.8	28	▲15.2	24	41.2	56	51.4	69	▲14.8	66	83.3	56	1,300.0	210	12.9
平成22年1月	967	20.0	292	5.8	65	▲37.5	37	42.3	44	12.8	129	616.7	68	▲16.0	74	0.0	34	209.1	224	26.6
2月	994	58.0	155	▲16.7	88	3.5	37	▲15.9	43	87.0	120	122.2	58	75.8	93	126.8	33	135.7	367	146.3
3月	1,159	72.0	228	▲12.3	105	15.4	64	190.9	55	205.6	104	215.2	50	25.0	92	135.9	98	1,300.0	363	121.3
平成21年度計	11,563	▲18.3	3,167	7.9	875	▲36.8	486	▲35.3	326	▲51.0	1,069	▲19.0	758	▲44.8	1,210	▲16.8	557	2.4	3,115	▲16.4
平成22年4月	1,096	30.3	176	▲42.7	79	▲3.7	44	131.6	108	260.0	58	87.1	55	27.9	150	82.9	54	▲10.0	372	98.9
5月	1,071	32.4	232	▲15.9	83	66.0	62	100.0	70	1,300.0	72	46.9	71	44.9	61	▲44.0	69	1,625.0	351	48.7
6月	1,200	21.6	205	▲26.5	84	104.9	81	92.9	55	83.3	90	▲4.3	102	1.0	118	▲6.3	91	97.8	374	64.0
7月	1,348	31.9	248	▲21.3	111	7.8	74	111.4	87	295.5	94	▲8.7	96	26.3	80	▲18.4	106	165.0	452	96.5
8月	1,302	47.1	203	▲23.1	101	▲9.0	81	138.2	64	481.8	97	▲5.8	96	231.0	93	47.6	69	263.2	498	98.4
9月	1,216	7.4	231	▲18.4	114	159.1	76	72.7	86	273.9	60	▲45.9	62	▲17.3	116	▲36.3	67	▲14.1	404	38.4
10月	1,150	18.7	206	▲32.5	137	163.5	55	12.2	82	272.7	43	▲50.6	67	▲6.9	112	21.7	62	19.2	386	62.2
11月	1,001	▲3.9	182	▲36.8	85	37.1	57	▲13.6	59	247.1	94	14.6	78	14.7	78	▲41.4	35	▲5.4	333	15.2
12月	867	14.7	125	▲28.6	141	95.8	56	100.0	58	141.7	48	▲14.3	60	▲13.0	54	▲18.2	43	▲23.2	282	34.3
平成23年1月	1,115	15.3	218	▲25.3	163	150.8	88	137.8	52	18.2	68	▲47.3	81	19.1	96	29.7	53	55.9	296	32.1
2月	1,110	11.7	163	5.2	99	12.5	100	170.3	69	60.5	52	▲56.7	84	44.8	94	1.1	36	9.1	413	12.5
3月	918	▲20.8	141	▲38.2	202	92.4	50	▲21.9	62	12.7	33	▲68.3	39	▲22.0	86	▲6.5	23	▲76.5	282	▲22.3
平成22年度計	13,394	15.8	2,330	▲26.4	1,399	59.9	824	69.5	852	161.4	809	▲24.3	891	17.5	1,138	▲6.0	708	27.1	4,443	42.6

※平成19年度以前分については、平成19年11月産業分類改訂により比較困難なため計上せず。

職業紹介関係主要指標

【新規求職者の態様別状況】（パートを除く常用）

福島労働局職業安定部

年月／項目	常用計(パート除く)		在 職 者				事業主都合離職者				自己都合離職者				無 業 者				定年・自営・その他			
	原数値	前年比	原数値	前年比	構成比	前年差	原数値	前年比	構成比	前年差	原数値	前年比	構成比	前年差	原数値	前年比	構成比	前年差	原数値	前年比	構成比	前年差
平成18年度平均	7,420		1,687		22.7%		1,435		19.3%		3,272		44.1%		766		10.3%		260		3.6%	
平成19年度平均	7,340	▲1.1	1,800	6.7	24.5%	1.8p	1,433	▲0.1	19.5%	0.2p	3,124	▲4.5	42.6%	▲1.5p	708	▲7.6	9.6%	▲0.7p	274	5.4	3.8%	0.2p
平成20年度平均	8,628	17.5	2,137	18.7	24.8%	0.3p	2,392	66.9	27.7%	8.2p	3,077	▲1.5	35.7%	▲6.9p	714	0.8	8.3%	▲1.3p	309	12.5	3.5%	▲0.3p
平成21年度平均	8,762	1.6	1,796	▲16.0	20.5%	▲4.3p	2,921	22.1	33.3%	5.6p	2,887	▲6.2	32.9%	▲2.8p	818	14.6	9.3%	1.0p	340	10.1	4.0%	0.5p
平成22年度平均	8,416	▲3.9	2,003	11.5	23.8%	3.3p	2,202	▲24.6	26.2%	▲7.1p	2,870	▲0.6	34.1%	1.2p	1,018	24.5	12.1%	2.8p	322	▲5.3	3.8%	▲0.2p
平成20年4月	9,323	3.1	1,746	8.9	18.7%	1.0p	2,524	9.4	27.1%	1.6p	3,680	▲2.5	39.5%	▲2.2p	861	▲6.4	9.2%	▲1.0p	512	16.9	5.5%	0.6p
5月	7,301	▲8.8	1,655	▲9.2	22.7%	▲0.1p	1,594	0.4	21.8%	2.0p	3,104	▲12.0	42.5%	▲1.5p	676	▲15.2	9.3%	▲0.7p	272	▲0.4	3.7%	0.3p
6月	7,520	6.3	2,145	24.8	28.5%	4.2p	1,319	▲3.3	17.5%	▲1.8p	3,070	▲1.6	40.8%	▲3.3p	691	10.6	9.2%	0.4p	295	20.9	4.0%	0.5p
7月	8,135	14.6	2,902	74.6	35.7%	12.3p	1,305	0.2	16.0%	▲2.4p	3,052	▲7.0	37.5%	▲8.7p	632	2.6	7.8%	▲0.9p	244	2.1	3.0%	▲0.3p
8月	6,347	▲8.9	1,746	2.5	27.5%	3.1p	1,199	▲7.3	18.9%	0.3p	2,684	▲13.7	42.3%	▲2.3p	483	▲20.6	7.6%	▲1.1p	235	▲7.5	3.7%	0.0p
9月	8,076	19.1	2,038	22.2	25.2%	0.6p	1,607	33.0	19.9%	2.1p	3,431	12.0	42.5%	▲2.7p	686	17.7	8.5%	▲0.1p	314	22.2	3.9%	0.1p
10月	8,089	8.3	2,053	17.1	25.4%	1.9p	1,712	16.3	21.2%	1.5p	3,382	1.7	41.8%	▲2.8p	619	▲2.5	7.7%	▲0.8p	323	15.4	3.9%	0.2p
11月	6,877	7.5	1,850	22.2	26.9%	3.2p	1,567	22.5	22.8%	2.8p	2,747	▲3.8	39.9%	▲4.7p	495	▲6.1	7.2%	▲1.0p	218	▲1.4	3.2%	▲0.3p
12月	8,114	61.3	2,139	60.2	26.4%	▲0.1p	2,610	173.9	32.2%	13.3p	2,570	20.4	31.7%	▲10.7p	546	32.5	6.7%	▲1.5p	249	27.7	3.0%	▲1.0p
平成21年1月	11,970	48.7	2,606	30.4	21.8%	▲3.0p	4,759	188.1	39.8%	19.3p	3,407	3.8	28.5%	▲12.3p	825	▲1.1	6.9%	▲3.5p	373	32.7	3.0%	▲0.5p
2月	10,427	32.7	2,351	▲1.5	22.5%	▲7.9p	4,111	211.2	39.4%	22.6p	2,731	▲7.1	26.2%	▲11.2p	935	2.3	9.0%	▲2.6p	299	1.0	2.9%	▲0.9p
3月	11,353	36.6	2,409	▲1.1	21.2%	▲8.1p	4,397	201.0	38.7%	21.1p	3,061	▲0.5	27.0%	▲10.0p	1,116	9.1	9.8%	▲2.5p	370	18.2	3.3%	▲0.5p
平成20年度計	103,532	17.5	25,640	18.7	24.8%	0.3p	28,704	66.9	27.7%	8.2p	36,919	▲1.5	35.7%	▲6.9p	8,565	0.8	8.3%	▲1.3p	3,704	12.5	3.5%	▲0.3p
平成21年4月	11,827	26.9	1,613	▲7.6	13.6%	▲5.1p	5,362	112.4	45.3%	18.2p	3,449	▲6.3	29.2%	▲10.3p	846	▲1.7	7.2%	▲2.0p	557	8.8	4.7%	▲0.8p
5月	7,649	4.8	1,395	▲15.7	18.2%	▲4.5p	2,768	73.7	36.2%	14.4p	2,617	▲15.7	34.2%	▲8.3p	582	▲13.9	7.6%	▲1.7p	287	5.5	3.8%	0.1p
6月	8,688	15.5	1,780	▲17.0	20.5%	▲8.0p	2,932	122.3	33.7%	16.2p	2,924	▲4.8	33.7%	▲7.1p	762	10.3	8.8%	▲0.4p	290	▲1.7	3.3%	▲0.7p
7月	8,561	5.2	1,666	▲42.6	19.5%	▲16.2p	3,010	130.7	35.2%	19.2p	2,874	▲5.8	33.6%	▲3.9p	704	11.4	8.2%	0.4p	307	25.8	3.5%	0.5p
8月	7,334	15.6	1,616	▲7.4	22.0%	▲5.5p	2,204	83.8	30.1%	11.2p	2,616	▲2.5	35.7%	▲6.6p	600	24.2	8.2%	0.6p	298	26.8	4.0%	0.3p
9月	8,314	2.9	1,807	▲11.3	21.7%	▲3.5p	2,576	60.3	31.0%	11.1p	2,929	▲14.6	35.2%	▲7.3p	681	▲0.7	8.2%	▲0.3p	321	2.2	3.9%	0.0p
10月	9,113	12.7	1,712	▲16.6	18.8%	▲6.6p	3,272	91.1	35.9%	14.7p	2,990	▲11.6	32.8%	▲9.0p	768	24.1	8.4%	0.7p	371	14.9	4.1%	0.2p
11月	7,588	10.3	1,631	▲11.8	21.5%	▲5.4p	2,344	49.6	30.9%	8.1p	2,684	▲2.3	35.4%	▲4.5p	630	27.3	8.3%	1.1p	299	37.2	3.9%	0.7p
12月	6,746	▲16.9	1,419	▲33.7	21.0%	▲5.4p	2,266	▲13.2	33.6%	1.4p	2,295	▲10.7	34.0%	2.3p	510	▲6.6	7.6%	0.9p	256	2.8	3.8%	0.8p
平成22年1月	9,421	▲21.3	1,973	▲24.3	20.9%	▲0.9p	2,891	▲39.3	30.7%	▲9.1p	3,125	▲8.3	33.2%	4.7p	1,087	31.8	11.5%	4.6p	345	▲7.5	3.7%	0.7p
2月	8,651	▲17.0	2,203	▲6.3	25.5%	3.0p	2,307	▲43.9	26.7%	▲12.7p	2,739	0.3	31.7%	5.5p	1,097	17.3	12.7%	3.7p	305	2.0	3.4%	0.5p
3月	11,254	▲0.9	2,732	13.4	24.3%	3.1p	3,124	▲29.0	27.8%	▲10.9p	3,403	11.2	30.2%	3.2p	1,552	39.1	13.8%	4.0p	443	19.7	3.9%	0.6p
平成21年度計	105,146	1.6	21,547	▲16.0	20.5%	▲4.3p	35,056	22.1	33.3%	5.6p	34,645	▲6.2	32.9%	▲2.8p	9,819	14.6	9.3%	1.0p	4,079	10.1	4.0%	0.5p
平成22年4月	11,358	▲4.0	1,976	22.5	17.4%	3.8p	3,831	▲28.6	33.7%	▲11.6p	3,785	9.7	33.3%	4.1p	1,212	43.3	10.7%	3.5p	554	▲0.5	4.9%	0.2p
5月	8,313	8.7	1,816	30.2	21.8%	3.6p	2,354	▲15.0	28.3%	▲7.9p	2,950	12.7	35.5%	1.3p	838	44.0	10.1%	2.5p	355	23.7	4.3%	0.5p
6月	8,623	▲0.7	2,000	12.4	23.2%	2.7p	2,242	▲23.5	26.0%	▲7.7p	3,170	8.4	36.8%	3.1p	863	13.3	10.0%	1.2p	348	20.0	4.0%	0.7p
7月	8,106	▲5.3	1,969	18.2	24.3%	4.8p	2,171	▲27.9	26.8%	▲8.4p	2,929	1.9	36.1%	2.5p	741	5.3	9.1%	0.9p	296	▲3.6	3.7%	0.2p
8月	7,972	8.7	2,023	25.2	25.4%	3.4p	2,007	▲8.9	25.2%	▲4.9p	2,907	11.1	36.5%	0.8p	754	25.7	9.5%	1.3p	281	▲5.7	3.4%	▲0.6p
9月	8,455	1.7	2,173	20.3	25.7%	4.0p	1,998	▲22.4	23.6%	▲7.4p	3,134	7.0	37.1%	1.9p	797	17.0	9.4%	1.2p	353	10.0	4.2%	0.3p
10月	8,124	▲10.9	1,893	10.6	23.3%	4.5p	2,095	▲36.0	25.8%	▲10.1p	3,001	0.4	36.9%	4.1p	796	3.6	9.8%	1.4p	339	▲8.6	4.2%	0.1p
11月	7,480	▲1.4	1,724	5.7	23.0%	1.5p	1,931	▲17.6	25.8%	▲5.1p	2,714	1.1	36.3%	0.9p	847	34.4	11.3%	3.0p	264	▲11.7	3.6%	▲0.3p
12月	5,944	▲11.9	1,437	1.3	24.2%	3.2p	1,513	▲33.2	25.5%	▲8.1p	2,080	▲9.4	35.0%	1.0p	720	41.2	12.1%	4.5p	194	▲24.2	3.2%	▲0.6p
平成23年1月	8,753	▲7.1	2,106	6.7	24.1%	3.2p	2,036	▲29.6	23.3%	▲7.4p	2,896	▲7.3	33.1%	▲0.1p	1,397	28.5	16.0%	4.5p	318	▲7.8	3.5%	▲0.2p
2月	9,474	9.5	2,668	21.1	28.2%	2.7p	1,929	▲16.4	20.4%	▲6.3p	2,643	▲3.5	27.9%	▲3.8p	1,966	79.2	20.8%	8.1p	268	▲12.1	2.7%	▲0.7p
3月	8,393	▲25.4	2,253	▲17.5	26.8%	2.5p	2,320	▲25.7	27.6%	▲0.2p	2,236	▲34.3	26.6%	▲3.6p	1,290	▲16.9	15.4%	1.6p	294	▲33.6	3.6%	▲0.3p
平成22年度計	100,995	▲3.9	24,038	11.6	23.8%	3.3p	26,427	▲24.6	26.2%	▲7.1p	34,445	▲0.6	34.1%	1.2p	12,221	24.5	12.1%	2.8p	3,864	▲5.3	3.8%	▲0.2p

職業紹介関係 主要指標 【就職・充足の状況】

(学卒を除き、パートを含む。)

福島労働局職業安定部

年月/項目	就職件数				就職率(就職/新規求職)				充足数				充足率(充足/新規求人)			
	全数	前年同月比	うち常用	前年同月比	全数	前年同月差	うち常用	前年同月差	全数	前年同月比	うち常用	前年同月比	全数	前年同月差	うち常用	前年同月差
平成18年度平均	3,401		3,093		35.0%		32.6%		3,287		2,984		26.2%		26.6%	
平成19年度平均	3,268	▲3.9	2,962	▲4.2	33.7%	▲1.3p	31.2%	▲1.4p	3,137	▲4.6	2,838	▲4.9	26.2%	0.0p	26.8%	0.2p
平成20年度平均	3,103	▲5.0	2,732	▲7.8	27.6%	▲6.1p	24.7%	▲6.5p	2,995	▲4.5	2,644	▲6.8	32.2%	6.0p	31.5%	4.7p
平成21年度平均	3,437	10.8	2,875	5.3	29.9%	2.3p	25.4%	0.7p	3,355	12.0	2,804	6.1	42.9%	10.7p	42.1%	10.6p
平成22年度平均	3,401	▲1.0	2,888	0.5	30.4%	0.5p	26.2%	0.8p	3,298	▲1.7	2,801	▲0.1	38.3%	▲4.6p	38.1%	▲4.0p
平成20年4月	3,478	▲1.2	3,196	▲3.3	27.7%	▲1.4p	25.6%	▲1.9p	3,374	0.4	3,105	▲1.4	32.9%	5.5p	32.8%	4.4p
5月	3,142	▲15.4	2,909	▲16.0	32.1%	▲3.3p	29.8%	▲3.4p	3,068	▲14.4	2,843	▲14.7	32.7%	3.0p	33.3%	2.7p
6月	3,183	▲7.0	2,928	▲6.1	32.3%	▲4.7p	29.8%	▲4.0p	3,032	▲7.3	2,784	▲6.5	31.3%	3.7p	31.9%	3.0p
7月	3,172	▲0.9	2,881	▲1.6	31.2%	▲4.7p	28.4%	▲4.5p	3,049	▲0.6	2,759	▲1.3	29.9%	5.1p	29.7%	4.3p
8月	2,588	▲14.1	2,402	▲14.5	31.5%	▲2.6p	29.3%	▲2.6p	2,486	▲14.0	2,313	▲14.5	26.9%	5.5p	27.1%	4.7p
9月	3,253	▲2.6	2,963	▲2.8	30.6%	▲6.5p	27.9%	▲6.0p	3,160	▲2.9	2,875	▲2.5	31.5%	6.1p	31.2%	4.7p
10月	3,320	▲6.8	3,033	▲7.2	31.4%	▲4.9p	28.8%	▲4.6p	3,217	▲6.5	2,929	▲7.0	31.7%	7.4p	31.8%	5.6p
11月	2,597	▲18.8	2,373	▲17.3	29.2%	▲8.5p	27.1%	▲7.8p	2,536	▲18.0	2,305	▲16.0	30.4%	2.9p	30.6%	2.4p
12月	2,637	1.0	2,234	2.3	24.3%	▲11.3p	22.2%	▲11.4p	2,560	3.6	2,175	5.0	34.2%	7.2p	32.9%	6.7p
平成21年1月	2,856	9.6	2,123	▲3.3	18.1%	▲5.2p	14.2%	▲7.0p	2,677	6.5	2,026	▲3.9	28.2%	4.6p	25.6%	3.4p
2月	3,225	4.6	2,384	▲13.2	24.3%	▲6.1p	18.2%	▲9.2p	3,056	3.3	2,314	▲11.9	36.9%	11.5p	31.6%	6.7p
3月	3,785	▲3.8	3,356	▲6.8	26.4%	▲10.2p	23.6%	▲10.2p	3,723	▲0.6	3,303	▲4.0	40.7%	8.7p	39.3%	7.5p
平成20年度計	37,236	▲5.0	32,782	▲7.8	27.6%	▲6.1p	24.7%	▲6.5p	35,938	▲4.5	31,731	▲6.8	32.2%	6.0p	31.5%	4.7p
平成21年4月	3,646	4.8	3,336	4.4	23.7%	▲4.0p	21.8%	▲3.8p	3,591	6.4	3,286	5.8	46.9%	14.0p	48.2%	15.4p
5月	3,091	▲1.6	2,748	▲5.5	30.4%	▲1.7p	27.2%	▲2.6p	3,049	▲0.6	2,708	▲4.7	45.4%	12.7p	44.9%	11.6p
6月	3,498	9.9	2,982	1.8	30.7%	▲1.6p	26.3%	▲3.5p	3,417	12.7	2,913	4.6	44.5%	13.2p	44.8%	12.9p
7月	3,581	12.9	3,010	4.5	32.9%	1.7p	27.7%	▲0.7p	3,492	14.5	2,937	6.5	41.7%	11.8p	41.2%	11.5p
8月	3,086	19.2	2,654	10.5	32.2%	0.7p	27.8%	▲1.5p	3,025	21.7	2,588	11.9	41.0%	14.1p	40.3%	13.2p
9月	3,534	8.6	2,954	▲0.3	32.1%	1.5p	26.9%	▲1.0p	3,442	8.9	2,877	0.1	41.6%	10.1p	41.2%	10.0p
10月	3,900	17.5	3,270	7.8	33.3%	1.9p	28.0%	▲0.8p	3,818	18.7	3,208	9.5	45.8%	14.1p	47.9%	16.1p
11月	3,374	29.9	2,728	15.0	34.1%	4.9p	28.2%	1.1p	3,258	28.5	2,627	14.0	43.6%	13.2p	43.6%	13.0p
12月	3,311	25.6	2,428	8.7	35.5%	11.2p	28.3%	6.1p	3,184	24.4	2,339	7.5	47.2%	13.0p	44.4%	11.5p
平成22年1月	2,784	▲2.5	1,957	▲7.8	21.7%	3.6p	16.2%	2.0p	2,721	1.6	1,891	▲6.7	35.5%	7.3p	29.5%	3.9p
2月	2,944	▲8.7	2,393	0.4	26.3%	2.0p	21.7%	3.5p	2,857	▲6.5	2,322	0.3	37.0%	0.1p	34.5%	2.9p
3月	4,496	18.8	4,045	20.5	30.9%	4.5p	28.0%	4.4p	4,402	18.2	3,957	19.8	44.9%	4.2p	44.8%	5.5p
平成21年度計	41,245	10.8	34,505	5.3	29.9%	2.3p	25.4%	0.7p	40,256	12.0	33,653	6.1	42.9%	10.7p	42.1%	10.6p
平成22年4月	4,290	17.7	3,873	16.1	28.0%	4.3p	25.5%	3.7p	4,184	16.5	3,766	14.6	52.3%	5.4p	52.2%	4.0p
5月	3,602	16.5	3,235	17.7	32.1%	1.7p	29.0%	1.8p	3,485	14.3	3,133	15.7	44.4%	▲1.0p	45.6%	0.7p
6月	3,977	13.7	3,347	12.2	34.9%	4.2p	29.4%	3.1p	3,849	12.6	3,234	11.0	44.4%	▲0.1p	44.5%	▲0.3p
7月	3,512	▲1.9	2,956	▲1.8	33.3%	0.4p	28.1%	0.4p	3,429	▲1.8	2,886	▲1.7	38.9%	▲2.8p	37.6%	▲3.6p
8月	3,308	7.2	2,806	5.7	31.5%	▲0.7p	26.7%	▲1.1p	3,236	7.0	2,753	6.4	37.6%	▲3.4p	37.5%	▲2.8p
9月	3,820	8.1	3,266	10.6	34.0%	1.9p	29.1%	2.2p	3,743	8.7	3,214	11.7	38.9%	▲2.7p	39.0%	▲2.2p
10月	3,476	▲10.9	3,048	▲6.8	32.2%	▲1.1p	28.2%	0.2p	3,353	▲12.2	2,934	▲8.5	34.7%	▲11.1p	35.7%	▲12.2p
11月	3,355	▲0.6	2,867	5.1	33.5%	▲0.6p	29.2%	1.0p	3,248	▲0.3	2,778	5.7	39.4%	▲4.2p	40.8%	▲2.8p
12月	2,733	▲17.5	2,132	▲12.2	31.9%	▲3.6p	27.4%	▲0.9p	2,626	▲17.5	2,028	▲13.3	36.5%	▲10.7p	35.4%	▲9.0p
平成23年1月	2,608	▲6.3	1,930	▲1.4	21.8%	0.1p	17.2%	1.0p	2,488	▲8.6	1,838	▲2.8	27.4%	▲8.1p	24.2%	▲5.3p
2月	3,098	5.2	2,504	4.6	25.6%	▲0.7p	20.9%	▲0.8p	2,980	4.3	2,423	4.4	31.8%	▲5.2p	29.5%	▲5.0p
3月	3,028	▲32.7	2,690	▲33.5	28.3%	▲2.6p	25.5%	▲2.5p	2,953	▲32.9	2,628	▲33.6	36.2%	▲8.7p	37.5%	▲7.3p
平成22年度計	40,807	▲1.1	34,654	0.4	30.4%	0.5p	26.2%	0.8p	39,574	▲1.7	33,615	▲0.1	38.3%	▲4.6p	38.1%	▲4.0p

職業紹介関係 主要指標 【その他の主要項目】

福島労働局職業安定部

年月/項目	雇用保険受給資格決定件数等状況〔一般被保険者求職者給付〕								正社員有効求人倍率等状況〔原数値〕											
	受給資格決定件数	前年同月比	新規求職者に占める割合	前年同月差	受給者実人員	前年同月比	有効求職者に占める割合	前年同月差	新規求人人数	前年同月比	新規求人全数に占める割合	前年同月差	有効求人人数	前年同月比	有効求人全数に占める割合	前年同月差	一般(常用)有効求職者数(原数値)	前年同月比	有効求人倍率	前年同月差
平成18年度平均	2,512		25.8%		9,311		26.8%		4,838		38.5%		12,912		41.6%		27,009		0.48	
平成19年度平均	2,441	▲2.8	25.2%	▲0.6p	9,169	▲1.5	26.5%	▲0.3p	4,515	▲6.7	37.8%	▲0.7p	12,072	▲6.5	41.0%	▲0.6p	26,757	▲0.9	0.45	▲0.03p
平成20年度平均	3,345	37.0	29.7%	4.5p	11,217	22.3	27.9%	1.4p	3,840	▲15.0	41.2%	3.4p	10,356	▲14.2	44.1%	3.1p	31,146	16.4	0.33	▲0.12p
平成21年度平均	3,119	▲6.7	27.1%	▲2.6p	17,354	54.7	34.3%	6.4p	2,692	▲29.9	34.4%	▲6.8p	6,731	▲35.0	38.6%	▲5.5p	40,063	28.6	0.17	▲0.16p
平成22年度平均	2,452	▲21.4	21.9%	▲5.2p	11,165	▲35.7	24.8%	▲9.5p	3,133	16.4	36.4%	2.0p	7,998	18.8	39.4%	0.8p	34,595	▲13.6	0.23	0.06p
平成20年4月	4,549	9.7	36.2%	2.0p	9,132	7.6	23.7%	0.7p	4,214	▲6.7	41.1%	4.3p	11,642	▲7.5	43.2%	3.3p	29,595	3.3	0.39	▲0.05p
5月	2,863	▲7.5	29.2%	▲0.3p	9,998	▲0.7	26.4%	▲0.5p	4,043	▲12.7	43.1%	4.7p	11,116	▲9.4	44.1%	3.2p	28,854	▲0.5	0.39	▲0.03p
6月	2,221	▲7.1	22.5%	▲3.3p	10,315	6.1	27.3%	0.5p	4,103	▲6.7	42.4%	5.3p	10,811	▲8.4	44.5%	3.9p	28,809	2.8	0.38	▲0.04p
7月	2,330	2.1	22.9%	▲2.7p	10,724	5.4	28.0%	▲0.7p	4,397	▲3.6	43.1%	6.3p	11,160	▲6.4	45.3%	4.2p	29,666	7.2	0.38	▲0.05p
8月	1,955	▲14.4	23.8%	▲2.0p	10,276	2.9	28.0%	▲0.9p	4,030	▲14.1	43.7%	8.9p	11,002	▲8.6	45.6%	6.0p	28,628	5.8	0.38	▲0.06p
9月	2,514	15.7	23.6%	▲0.5p	10,157	9.6	27.0%	▲0.3p	4,235	▲6.7	42.2%	6.8p	11,164	▲9.4	45.0%	6.5p	29,205	10.7	0.38	▲0.09p
10月	2,759	7.2	26.1%	▲0.1p	9,971	5.0	26.5%	▲1.2p	4,129	▲15.0	40.7%	6.4p	11,087	▲13.5	44.0%	5.3p	28,921	9.3	0.38	▲0.10p
11月	2,197	8.2	24.7%	0.8p	9,529	8.1	25.9%	▲0.6p	3,523	▲17.6	42.2%	4.2p	10,238	▲15.4	44.4%	3.8p	28,303	11.0	0.36	▲0.11p
12月	3,052	82.8	28.1%	5.3p	10,264	21.0	27.0%	▲0.3p	3,312	▲17.2	44.2%	0.6p	9,497	▲16.6	44.9%	2.1p	29,107	24.4	0.33	▲0.16p
平成21年1月	5,617	126.3	35.5%	13.3p	11,657	35.1	26.8%	0.3p	3,735	▲17.6	39.3%	▲3.4p	9,326	▲19.1	44.2%	▲0.2p	33,826	37.9	0.28	▲0.19p
2月	5,138	154.1	38.8%	18.9p	14,718	73.3	31.3%	6.0p	3,116	▲32.0	37.6%	▲1.7p	8,869	▲25.9	43.1%	▲0.3p	37,372	43.4	0.24	▲0.22p
3月	4,940	130.8	34.5%	14.6p	17,866	112.5	34.6%	11.5p	3,246	▲29.5	35.5%	▲3.9p	8,361	▲31.0	40.8%	▲1.7p	41,467	46.2	0.20	▲0.23p
平成20年度計	40,135	37.0	29.7%	4.5p	134,607	22.3	27.9%	1.4p	46,083	▲15.0	41.2%	3.4p	124,273	▲14.2	44.1%	3.1p	373,753	16.4	0.33	▲0.12p
平成21年4月	6,872	51.1	44.7%	8.5p	20,322	122.5	36.6%	12.9p	2,766	▲34.4	36.1%	▲5.0p	7,425	▲36.2	40.7%	▲2.5p	44,249	49.5	0.17	▲0.22p
5月	3,997	39.6	39.3%	10.1p	20,216	102.2	37.2%	10.8p	2,496	▲38.3	37.2%	▲5.9p	6,811	▲38.7	40.6%	▲3.5p	43,310	50.1	0.16	▲0.23p
6月	3,060	37.8	26.9%	4.4p	21,217	105.7	38.8%	11.5p	2,667	▲35.0	34.8%	▲7.6p	6,482	▲40.0	39.6%	▲4.9p	43,337	50.4	0.15	▲0.23p
7月	3,574	53.4	32.8%	9.9p	20,312	89.4	37.9%	9.9p	2,891	▲34.3	34.6%	▲8.5p	6,564	▲41.2	38.3%	▲7.0p	42,726	44.0	0.15	▲0.23p
8月	2,559	30.9	26.7%	2.9p	19,213	87.0	37.5%	9.5p	2,587	▲35.8	35.1%	▲8.6p	6,672	▲39.4	39.9%	▲5.7p	40,730	42.3	0.16	▲0.22p
9月	2,374	▲5.6	21.6%	▲2.0p	17,810	75.3	35.5%	8.5p	2,620	▲38.1	31.7%	▲10.5p	6,683	▲40.1	37.1%	▲7.9p	39,753	36.1	0.17	▲0.21p
10月	3,627	31.5	30.9%	4.8p	16,993	70.4	33.8%	7.3p	2,554	▲38.1	30.7%	▲10.0p	6,576	▲40.7	36.0%	▲8.0p	39,619	37.0	0.17	▲0.21p
11月	2,178	▲0.9	22.0%	▲2.7p	15,838	66.2	32.9%	7.0p	2,592	▲26.4	34.7%	▲7.5p	6,462	▲36.9	36.9%	▲7.5p	37,843	33.7	0.17	▲0.19p
12月	1,892	▲38.0	20.3%	▲7.8p	15,280	48.9	33.4%	6.4p	2,323	▲29.9	34.4%	▲9.8p	6,199	▲34.7	38.4%	▲6.5p	35,750	22.8	0.17	▲0.16p
平成22年1月	2,708	▲51.8	21.1%	▲14.4p	14,310	22.8	30.9%	4.1p	2,860	▲23.4	37.3%	▲2.0p	6,606	▲29.2	40.1%	▲4.1p	36,095	6.7	0.18	▲0.10p
2月	1,993	▲61.2	17.8%	▲21.0p	13,610	▲7.5	29.3%	▲2.0p	2,796	▲10.3	36.2%	▲1.4p	6,970	▲21.4	40.1%	▲3.0p	36,765	▲1.6	0.19	▲0.05p
3月	2,599	▲47.4	17.9%	▲16.6p	13,125	▲26.5	25.6%	▲9.0p	3,149	▲3.0	32.1%	▲3.4p	7,318	▲12.5	36.7%	▲4.1p	40,579	▲2.1	0.18	▲0.02p
平成21年度計	37,433	▲6.7	27.1%	▲2.6p	208,246	54.7	34.3%	6.4p	32,301	▲29.9	34.4%	▲6.8p	80,768	▲35.0	38.6%	▲5.5p	480,756	28.6	0.17	▲0.16p
平成22年4月	4,454	▲35.2	29.1%	▲15.6p	12,790	▲37.1	23.9%	▲12.7p	2,849	3.0	35.6%	▲0.5p	7,102	▲4.4	38.7%	▲2.0p	41,761	▲5.6	0.17	0.00p
5月	2,703	▲32.4	24.1%	▲15.2p	11,699	▲42.1	22.9%	▲14.3p	2,820	13.0	35.9%	▲1.3p	6,968	2.3	39.5%	▲1.1p	39,588	▲8.6	0.18	0.02p
6月	2,223	▲27.4	19.5%	▲7.4p	12,825	▲39.6	25.9%	▲12.9p	2,916	9.3	33.7%	▲1.1p	7,220	11.4	38.6%	▲1.0p	37,969	▲12.4	0.19	0.04p
7月	2,258	▲36.8	21.4%	▲11.4p	12,432	▲38.8	26.6%	▲11.3p	3,233	11.8	36.7%	2.1p	7,571	15.3	39.1%	0.8p	35,925	▲15.9	0.21	0.06p
8月	2,221	▲13.2	21.1%	▲5.6p	12,231	▲36.3	27.0%	▲10.5p	3,139	21.3	36.5%	1.4p	7,783	16.7	39.1%	▲0.8p	34,899	▲14.3	0.22	0.06p
9月	2,105	▲11.3	18.7%	▲2.9p	11,528	▲35.3	25.9%	▲9.6p	3,247	23.9	33.7%	2.0p	8,192	22.6	37.6%	0.5p	34,155	▲14.1	0.24	0.07p
10月	2,482	▲31.6	23.0%	▲7.9p	10,862	▲36.1	24.9%	▲8.9p	3,548	38.9	36.8%	6.1p	8,679	32.0	39.1%	3.1p	33,177	▲16.3	0.26	0.09p
11月	2,125	▲2.4	21.2%	▲0.8p	10,393	▲34.4	24.5%	▲8.4p	3,032	17.0	36.8%	2.1p	8,532	32.0	39.0%	2.1p	32,126	▲15.1	0.27	0.10p
12月	1,781	▲5.9	20.8%	0.5p	10,156	▲33.5	25.7%	▲7.7p	2,684	15.5	37.3%	2.9p	7,942	28.1	39.6%	1.2p	29,505	▲17.5	0.27	0.10p
平成23年1月	2,416	▲10.8	20.2%	▲0.9p	9,793	▲31.6	24.5%	▲6.4p	3,704	29.5	40.9%	3.6p	8,393	27.1	41.2%	1.1p	30,072	▲16.7	0.28	0.10p
2月	1,951	▲2.1	16.1%	▲1.7p	9,464	▲30.5	22.7%	▲6.6p	3,621	29.5	38.7%	2.5p	9,037	29.7	41.5%	1.4p	32,164	▲12.5	0.28	0.09p
3月	2,708	4.2	25.3%	7.4p	9,811	▲25.3	22.6%	▲3.0p	2,805	▲10.9	34.4%	2.3p	8,561	17.0	39.5%	2.8p	33,803	▲16.7	0.25	0.07p
平成22年度計	29,427	▲21.4	21.9%	▲5.2p	133,984	▲35.7	24.8%	▲9.5p	37,598	16.4	36.4%	2.0p	95,980	18.8	39.4%	0.8p	415,144	▲13.6	0.23	0.06p

※受給資格決定件数・受給者実人員は運輸支局取扱分を除く。受給者実人員は「基本手当基本分」を計上。

職業紹介関係主要指標

【企業整備状況、雇用調整助成金等に係る休業等実施計画受理状況】

福島労働局職業安定部

年月／項目	企業整備状況(整備人員10名以上)								雇用調整助成金等に係る休業・教育訓練実施計画受理状況											
	企業整備(全数)				うち正社員				雇用調整助成金(大企業)				中小企業緊急雇用安定助成金(中小企業)				合計			
	件数	前年同月比	人員	前年同月比	件数	前年同月比	人員	前年同月比	件数	前年同月比	人員	前年同月比	件数	前年同月比	人員	前年同月比	件数	前年同月比	人員	前年同月比
平成20年度平均	19	109.2	498	117.3	19		321		47		12,571		744		32,717		790		45,288	
平成21年度平均	16	▲16.7	525	5.4	12	20.0	367	129.2	26	125.7	4,108	30.7	1,182	535.9	30,561	273.6	1,209	511.6	34,669	206.2
平成22年度平均	10	▲37.5	358	▲31.8	8	▲33.3	207	▲43.6	6	▲76.9	488	▲88.1	876	▲25.9	17,052	▲44.2	882	▲27.0	17,541	▲49.4
平成20年4月	16	128.6	350	177.8																
5月	9	12.5	200	▲8.7																
6月	7	75.0	145	▲9.4																
7月	9	800.0	200	1,233.3																
8月	18	260.0	726	380.8																
9月	9	12.5	503	244.5	平成20年10月分より調査開始															
10月	8	0.0	167	▲23.7	8		157													
11月	15	114.3	411	89.4	11		186													
12月	34	240.0	570	143.6	25		387													
平成21年1月	39	200.0	1,100	315.1	22		368		33		13,449		390		22,385		423		35,834	
2月	18	80.0	573	196.9	18		351		60		12,399		788		31,608		848		44,007	
3月	46	64.3	1,029	28.0	31		474		47		11,865		1,053		44,157		1,100		56,022	
平成20年度計	228	109.2	5,974	117.3	115		1,923		140		37,713		2,231		98,150		2,371		135,863	
平成21年4月	21	31.3	548	56.6	13		191		48		11,661		1,080		40,089		1,128		51,750	
5月	19	111.1	658	229.0	16		565		39		7,381		1,161		40,921		1,200		48,302	
6月	18	157.1	814	461.4	15		747		41		6,925		1,200		34,097		1,241		41,022	
7月	17	88.9	501	150.5	14		306		34		8,854		1,299		34,496		1,333		43,350	
8月	17	▲5.6	309	▲57.4	12		202		26		2,891		1,229		30,934		1,255		33,825	
9月	20	122.2	1,374	173.2	15		1,085		20		2,637		1,170		28,257		1,190		30,894	
10月	10	25.0	262	56.9	6	▲25.0	165	5.1	14		1,165		1,192		27,432		1,206		28,597	
11月	8	▲46.7	173	▲57.9	4	▲63.6	66	▲64.5	18		1,189		1,206		28,792		1,224		29,981	
12月	20	▲41.2	625	9.6	15	▲40.0	408	5.4	25		2,236		1,206		27,220		1,231		29,456	
平成22年1月	8	▲79.5	178	▲83.8	6	▲72.7	109	▲70.4	24	▲27.3	2,106	▲84.3	1,151	195.1	25,040	11.9	1,175	177.8	27,146	▲24.2
2月	9	▲50.0	218	▲62.0	6	▲66.7	142	▲59.5	18	▲70.0	1,758	▲85.8	1,132	43.7	24,371	▲22.9	1,150	35.6	26,129	▲40.6
3月	23	▲50.0	637	▲38.1	16	▲48.4	422	▲11.0	9	▲80.9	495	▲95.8	1,160	10.2	25,077	▲43.2	1,169	6.3	25,572	▲54.4
平成21年度計	190	▲16.7	6,297	5.4	138	20.0	4,408	129.2	316	125.7	49,298	30.7	14,186	535.9	366,726	273.6	14,502	511.6	416,024	206.2
平成22年4月	6	▲71.4	59	▲89.2	6	▲53.8	35	▲81.7	12	▲75.0	1,037	▲91.1	1,095	1.4	23,100	▲42.4	1,107	▲1.9	24,137	▲53.4
5月	7	▲63.2	109	▲83.4	6	▲62.5	100	▲82.3	9	▲76.9	644	▲91.3	1,062	▲8.5	19,574	▲52.2	1,071	▲10.8	20,218	▲58.1
6月	7	▲61.1	123	▲84.9	6	▲60.0	105	▲85.9	7	▲82.9	298	▲95.7	1,017	▲15.3	18,783	▲44.9	1,024	▲17.5	19,081	▲53.5
7月	6	▲64.7	98	▲80.4	5	▲64.3	41	▲86.6	4	▲88.2	245	▲97.2	993	▲23.6	18,461	▲46.5	997	▲25.2	18,706	▲56.8
8月	6	▲64.7	651	110.7	6	▲50.0	615	204.5	7	▲73.1	108	▲96.3	917	▲25.4	16,492	▲46.7	924	▲26.4	16,600	▲50.9
9月	8	▲60.0	153	▲88.9	6	▲60.0	75	▲93.1	3	▲85.0	160	▲93.9	856	▲26.8	15,819	▲44.0	859	▲27.8	15,979	▲48.3
10月	10	0.0	272	3.8	8	33.3	121	▲26.7	6	▲57.1	162	▲86.1	849	▲28.8	17,041	▲37.9	855	▲29.1	17,203	▲39.8
11月	11	37.5	229	32.4	8	100.0	127	92.4	5	▲72.2	191	▲83.9	805	▲33.3	15,506	▲46.1	810	▲33.8	15,697	▲47.6
12月	7	▲65.0	163	▲73.9	5	▲66.7	85	▲79.2	7	▲72.0	988	▲55.8	761	▲36.9	15,169	▲44.3	768	▲37.6	16,157	▲45.1
平成23年1月	7	▲12.5	164	▲7.9	5	▲16.7	84	▲22.9	5	▲79.2	583	▲72.3	749	▲34.9	14,692	▲41.3	754	▲35.8	15,275	▲43.7
2月	7	▲22.2	122	▲44.0	5	▲16.7	75	▲47.2	7	▲61.1	1,017	▲42.2	682	▲39.8	13,420	▲44.9	689	▲40.1	14,437	▲44.7
3月	37	60.9	2,156	238.5	30	87.5	1,017	141.0	4	▲55.6	428	▲13.5	721	▲37.8	16,570	▲33.9	725	▲38.0	16,998	▲33.5
平成22年度計	119	▲37.4	4,299	▲31.7	96	▲30.4	2,480	▲43.7	76	▲75.9	5,861	▲88.1	10,507	▲25.9	204,627	▲44.2	10,583	▲27.0	210,488	▲49.4
20年10月～累計	469件		14,446人		349件		8,811人													

職業紹介関係主要指標

【非正規労働者の雇用調整状況】(平成20年10月以降雇用調整実施済又は実施予定として把握した件数、人員等)

福島労働局職業安定部

調査実施年月 /項目	就業形態別								合計				地域別						事業 所数
	派遣		契約(期間工等)		請負		その他(パート・アルバイト)		件数	前年同月比	人員	前年同月比	中通り地域		会津地域		浜通り地域		
	件数	人員	件数	人員	件数	人員	件数	人員					件数	人員	件数	人員	件数	人員	
平成20年度平均	23	888	8	149	2	88	9	145	42		1,270		27	925	6	198	8	148	32
平成21年度平均	3	69	4	58	0	14	4	52	11	▲38.5	193	▲63.5	7	127	2	23	2	44	6
平成22年度平均	0	1	1	14	0	20	2	26	4	▲66.4	61	▲68.6	2	38	1	11	1	12	3
平成23年度平均	0	0	1	6	1	62	6	1,114	8	100.0	1,182	1,837.7	4	276	2	46	2	861	7
平成21年4月	2	41	12	320			8	107	22		468		13	226	6	64	3	178	18
5月	16	109	7	89			4	61	27		259		21	229			6	30	11
6月	1	28	4	20			2	2	7		50		2	32	4	7	1	11	5
7月	1	29	5	38			7	62	13		129		7	93	3	10	3	26	8
8月	2	46	2	7			1	6	5		59		1	13	4	46			2
9月	6	122	2	24			6	60	14		206		7	139	2	3	5	64	8
10月	1	46	2	35			4	122	7		203		6	202			1	1	2
11月	4	153	1	1					5	▲80.0	154	▲80.5	5	154					1
12月	1	1	5	83			5	105	11	▲84.1	189	▲93.4	8	138	2	49	1	2	5
平成22年1月	2	219	1	13	1	107	3	68	7	▲84.4	407	▲67.0	3	129	3	68	1	210	5
2月	1	37					4	35	5	▲81.5	72	▲84.3	3	40	2	32			3
3月			4	62	1	63	0	-2	5	▲88.1	123	▲87.6	3	123	2	0			1
平成21年度計	37	831	45	692	2	170	44	626	128	▲38.5	2,319	▲63.5	79	1,518	28	279	21	522	69
平成22年4月			2	23					2	▲90.9	23	▲95.1	1	12	1	11			2
5月							1	13	1	▲96.3	13	▲95.0					1	13	1
6月			1	3			2	16	3	▲57.1	19	▲62.0	1	3	1	5	1	11	3
7月							4	31	4	▲69.2	31	▲76.0	4	31					4
8月			4	54			2	23	6	20.0	77	30.5	5	61			1	16	4
9月			2	11	1	8	1	5	4	▲71.4	24	▲88.4	4	24					4
10月	1	8	2	20			3	99	6	▲14.3	127	▲37.4	2	13	3	99	1	15	6
11月			3	31			6	72	9	80.0	103	▲33.1	2	20	1	13	6	70	8
12月							4	47	4	▲63.6	47	▲75.1	3	27			1	20	4
平成23年1月					1	30			1	▲85.7	30	▲92.6	1	30					1
2月					1	167			1	▲80.0	167	131.9	1	167					1
3月			1	31	1	37			2	▲60.0	68	▲44.7	2	68					2
平成22年度計	1	8	15	173	4	242	23	306	43	▲66.4	729	▲68.6	26	456	6	128	11	145	40
平成23年4月	0	0	1	6	1	62	6	1,114	8	300.0	1,182	5,039.1	4	276	2	46	2	861	7
5月																			
6月																			
7月																			
8月																			
9月																			
10月																			
11月																			
12月																			
平成24年1月																			
2月																			
3月																			
平成23年度計	0	0	1	6	1	62	6	1,114	8	300.0	1,182	62.1	4	276	2	46	2	861	7

※ 本表は、派遣又は請負契約の期間満了・中途解除による雇用調整及び有期契約の非正規労働者の期間満了・解雇による雇用調整について、平成20年10月以降実施済み又は実施予定として、各月の調査時点において把握した件数・人員等をまとめたものである。 ※ 平成23年1月以降調査分については、非正規労働者の雇止め等人員30人以上の場合についてののみ計上 福島労働局 ■8.非正規労働者の雇用調整状況