



厚生労働省福島労働局発表  
平成22年7月30日（金）

担当	職業安定部職業安定課	
	職業安定課長	馬場一郎
	課長補佐	室井正広
	地方労働市場情報官	江川智明
	電話	024(528)0250

## 最近の雇用失業情勢について

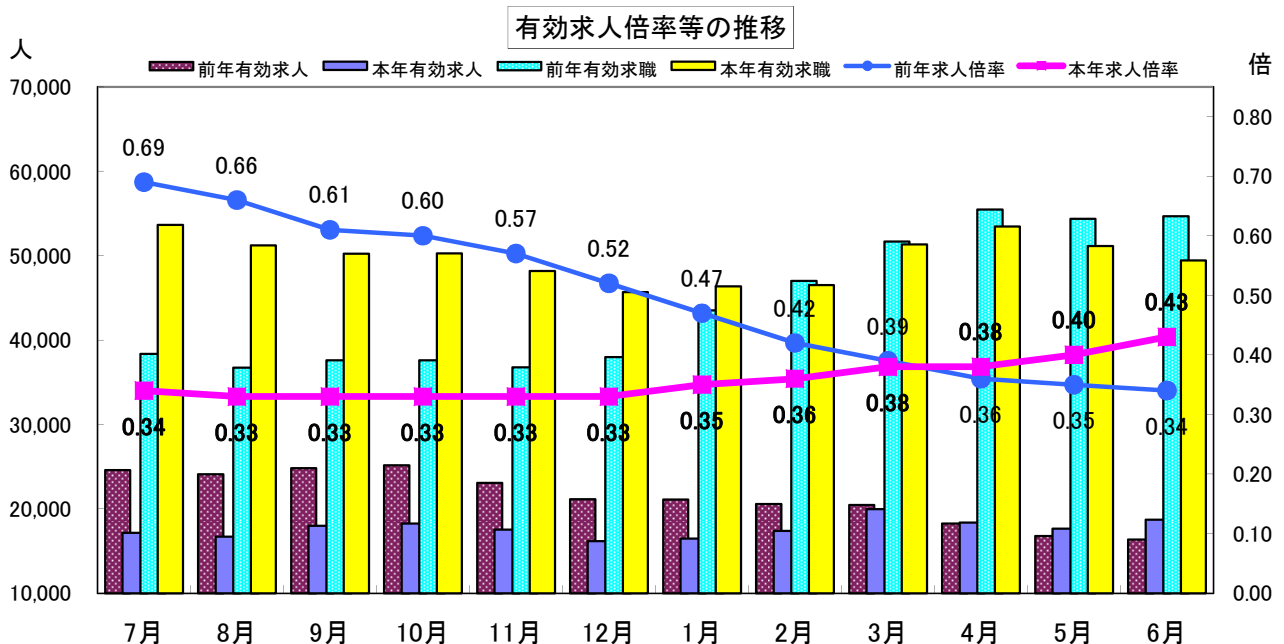
（平成22年6月内容）

### 概況

県内の雇用失業情勢は、依然として厳しい状況にあるが有効求人倍率が前月を0.03ポイント上回る0.43倍となるなど持ち直しの動きが続いている。

### 1 有効求人倍率等

- (1) 有効求人倍率（季節調整値）は0.43倍と、前月を0.03ポイント、前年同月（0.34倍）を0.09ポイント上回った。
- (2) 新規求人倍率（季節調整値）は0.75倍と、前月を0.01ポイント下回り前年同月（0.68倍）を0.07ポイント上回った。
- (3) 新規求人数（原数値）は、8,662人と、前月比10.4%増加。前年同月比12.9%増加。（季節調整値では、前月比6.5%減少）
- (4) 新規求職申込件数（原数値）は11,400件と、前月比1.6%増加。前年同月比0.2%増加。（季節調整値では、前月比5.4%減少）
- (5) 就職件数は3,977件と、前年同月比13.7%増加。就職率（対新規求職）は34.9%と前年同月比4.2ポイント上昇。



※ 有効求人人数・有効求職者数は原数値、有効求人倍率は季節調整値

# 最近の雇用失業情勢(平成22年6月分)

厚生労働省福島労働局職業安定部職業安定課  
 地方労働市場情報官 江川智明  
 電話:024(528)0250 (公表日:平成22年7月30日)

## (全国)…学卒を除きパートを含む(季節調整値)

- 有効求人倍率 0.52倍(前月0.50倍、0.02ポイント上昇)
  - ・月間有効求人数 前月比 2.7%増加
  - ・月間有効求職者数 前月比 1.2%減少
- 新規求人倍率 0.88倍(前月0.83倍、0.05ポイント上昇)
  - ・新規求人数 前月比 5.8%増加
  - ・新規求職申込件数 前月比 0.2%減少

### ■新規求人数(原数値)の主要産業別内訳(対前年同月比)

	4月	5月	6月		4月	5月	6月
建設業	▲10.1%	2.3%	3.4%	宿泊業、飲食サービス業	▲3.3%	▲4.1%	▲0.5%
製造業	36.9%	43.5%	42.2%	医療、福祉	2.7%	11.9%	11.3%
運輸業、郵便業	21.0%	15.6%	12.7%	サービス業	12.8%	15.9%	14.1%
卸売業、小売業	▲0.6%	7.6%	14.4%	全産業計	5.7%	12.3%	12.8%

- 完全失業率(季節調整値) 5.3%(前月5.2%、前月比 0.1ポイント上昇)

## (福島県)…学卒を除きパートを含む(季節調整値)

- 有効求人倍率 0.43倍(前月0.40倍、0.03ポイント上昇)
  - ・月間有効求人数 前月比 5.1%増加
  - ・月間有効求職者数 前月比 2.8%減少
- 新規求人倍率 0.75倍(前月0.76倍、0.01ポイント低下)
  - ・新規求人数 前月比 6.5%減少
  - ・新規求職申込件数 前月比 5.4%減少

### ■新規求人数(原数値)の主要産業別内訳

	4月	5月	6月		4月	5月	6月
建設業	639	640	761	宿泊業、飲食サービス業	583	606	734
前年同月比	2.2%	14.1%	10.6%	前年同月比	11.9%	3.2%	19.9%
製造業	1,096	1,071	1,200	医療、福祉	1,177	1,095	1,177
前年同月比	30.3%	32.4%	21.6%	前年同月比	0.9%	4.7%	15.5%
運輸業、郵便業	543	496	641	サービス業	1,284	1,259	1,251
前年同月比	41.0%	52.1%	72.8%	前年同月比	22.4%	26.2%	▲1.0%
卸売業、小売業	1,330	1,387	1,470	全産業計	8,001	7,847	8,662
前年同月比	▲16.6%	26.0%	11.0%	前年同月比	4.5%	16.9%	12.9%

- 完全失業率 都道府県単位では公表されていない

## 1 主要項目別概況

### (1) 求人(原数値)

項目	当月	前月	前年同月	対前月比	対前年同月比
新規求人数(人)	8,662	7,847	7,674	10.4%	12.9%
月間有効求人数(人)	18,692	17,662	16,376	5.8%	14.1%

(注)求人倍率は、求人数÷求職者数となるが季節調整値のため一致しない。

### (2) 求職(原数値)

項目	当月	前月	前年同月	対前月比	対前年同月比
新規求職申込件数(件)	11,400	11,225	11,380	1.6%	0.2%
月間有効求職者数(人)	49,430	51,147	54,680	▲3.4%	▲9.6%
新規求職申込件数(常用)のうち事業主都合離職者	2,242	2,354	2,932	▲4.8%	▲23.5%
新規求職申込件数(常用)に占める割合	26.0%	28.3%	33.7%	▲2.3p	▲7.7p

(注)新規求職申込件数(常用)のうち事業主都合離職者は、パートを除く。

### (3) 就職

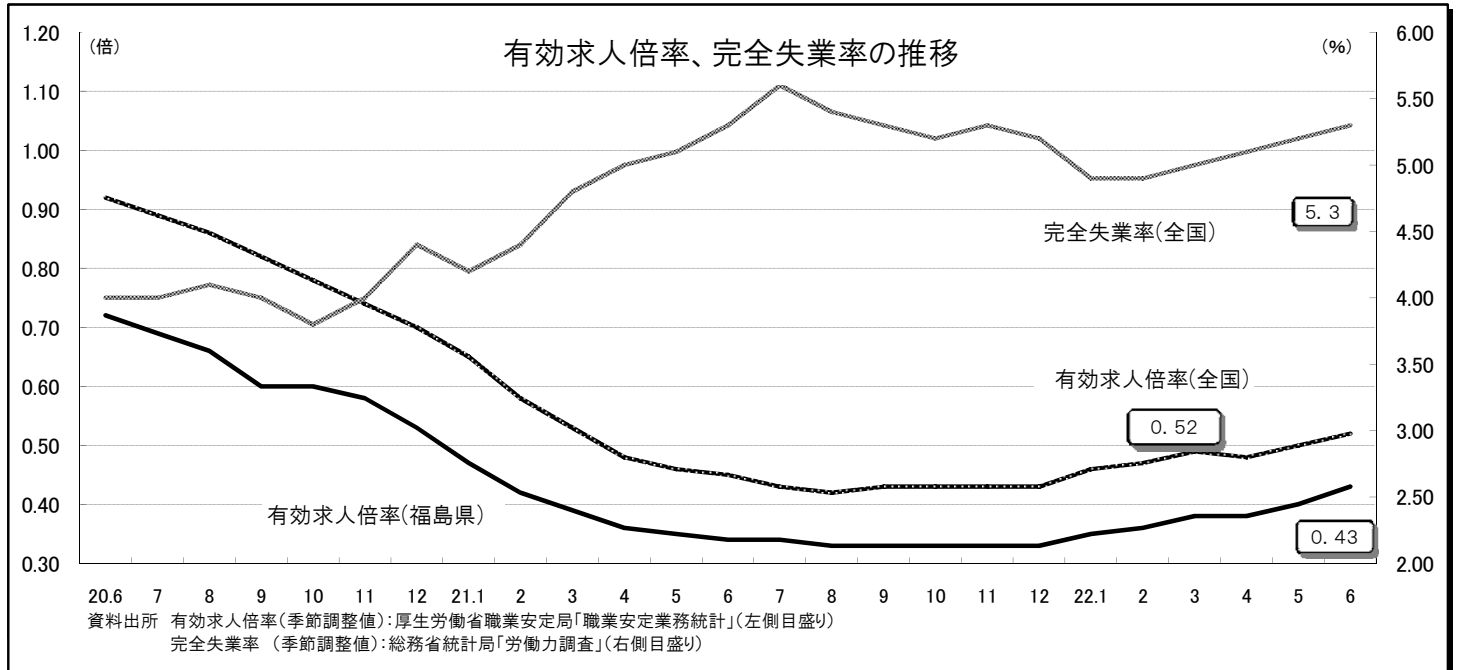
項目	当月	前月	前年同月	対前月比	対前年同月比
就職件数(件)	3,977	3,602	3,498	10.4%	13.7%
就職率(新規求職申込ベース)	34.9%	32.1%	30.7%	2.8p	4.2p
45歳以上の就職者の割合	31.3%	30.6%	26.7%	0.7p	4.6p

(4)その他の主要項目

項目	当月	前月	前年同月	対前月比	対前年同月比	
雇用保険受給資格決定件数(件)	2,223	2,703	3,060	▲17.8%	▲27.4%	
新規求職者に占める割合	19.5%	24.1%	26.9%	▲4.6p	▲7.4p	
雇用保険受給者実人員(人)	12,825	11,699	21,217	9.6%	▲39.6%	
有効求職者に占める割合	25.9%	22.9%	38.8%	3.0p	▲12.9p	
正社員 求人	新規求人数(人)	2,916	2,820	2,667	3.4%	9.3%
	有効求人数(人)	7,220	6,968	6,482	3.6%	11.4%
	有効求人倍率(倍)	0.19	0.18	0.15	0.01p	0.04p

(注)雇用保険受給資格決定件数及び受給者実人員は、運輸支局取扱分(船員)を除く。

(注)1. 雇用保険受給者実人員は短時間労働被保険者を含む。  
2. 有効求人倍率は季節調整値、その他は原数値。



2 地域別有効求人倍率

項目 年度・月	全国 完全 失業率 (%)	有効求人倍率				安定所別 地域別 (原数値)	有効求人倍率(倍)				
		全国		福島県			21年6月	22年5月	22年6月	対前月 増減ポイント	対前年同月 増減ポイント
		求人倍率 (倍)	対前年同月 増減ポイント	求人倍率 (倍)	対前年同月 増減ポイント						
16年度	4.6	0.86	0.17	0.79	0.15	福島	0.27	0.28	0.30	0.02	0.03
17年度	4.3	0.98	0.12	0.83	0.04	二本松	0.17	0.27	0.31	0.04	0.14
18年度	4.1	1.06	0.08	0.89	0.06	県北計	0.25	0.28	0.30	0.02	0.05
19年度	3.8	1.02	▲0.04	0.85	▲0.04	郡山	0.32	0.35	0.37	0.02	0.05
20年度	4.1	0.77	▲0.25	0.58	▲0.27	白河	0.21	0.32	0.36	0.04	0.15
21年度	5.2	0.45	▲0.32	0.34	▲0.24	須賀川	0.21	0.29	0.36	0.07	0.15
21年 4月	5.0	0.48	▲0.47	0.36	▲0.40	県中・県南計	0.28	0.34	0.37	0.03	0.09
5月	5.1	0.46	▲0.49	0.35	▲0.41	会津若松	0.28	0.33	0.39	0.06	0.11
6月	5.3	0.45	▲0.47	0.34	▲0.39	会津計	0.28	0.33	0.39	0.06	0.11
7月	5.6	0.43	▲0.46	0.34	▲0.35	平	0.38	0.42	0.44	0.02	0.06
8月	5.4	0.42	▲0.44	0.33	▲0.33	いわき計	0.38	0.42	0.44	0.02	0.06
9月	5.3	0.43	▲0.39	0.33	▲0.28	相双	0.40	0.45	0.49	0.04	0.09
10月	5.2	0.43	▲0.35	0.33	▲0.27	相双計	0.40	0.45	0.49	0.04	0.09
11月	5.3	0.43	▲0.31	0.33	▲0.24	各道県別季節調整値					
12月	5.2	0.43	▲0.27	0.33	▲0.19	北海道	0.35	0.39	0.41	0.02	0.06
22年 1月	4.9	0.46	▲0.19	0.35	▲0.12	青森	0.29	0.32	0.34	0.02	0.05
2月	4.9	0.47	▲0.11	0.36	▲0.06	岩手	0.32	0.39	0.42	0.03	0.10
3月	5.0	0.49	▲0.04	0.38	▲0.01	宮城	0.39	0.41	0.42	0.01	0.03
4月	5.1	0.48	0.00	0.38	0.02	秋田	0.29	0.40	0.43	0.03	0.14
5月	5.2	0.50	0.04	0.40	0.05	山形	0.34	0.48	0.53	0.05	0.19
6月	5.3	0.52	0.07	0.43	0.09	福島	0.34	0.40	0.43	0.03	0.09

(注)1. 有効求人倍率、完全失業率は、毎月については季節調整値、年度計は原数値。  
2. 各季節調整値の21年12月以前は遡及改訂数値。  
3. 平成21年3月以前の安定所別・地域別有効求人倍率については、会津若松は会津若松所と喜多方所を、平は平所と勿来所を、相双は相馬所と富岡所をもとに有効求人倍率を計上。

### 3 参 考

#### (1)地域の完全失業率（原数値）の推移

(単位:%)

	21年4月～6月	21年7月～9月	21年10月～12月	22年1月～3月	22年4月～6月
東 北	5.9	6.1	5.9	5.8	5.6
全 国	5.2	5.4	5.0	5.1	5.3

(資料出所)総務省統計局「労働力調査」

(注)完全失業率は、ブロック別(原数値)と全国計(原数値・季調値)のみが公表される。

#### (2)地域の雇用過不足感の状況（雇用人員判断D. I.）

(単位:%)

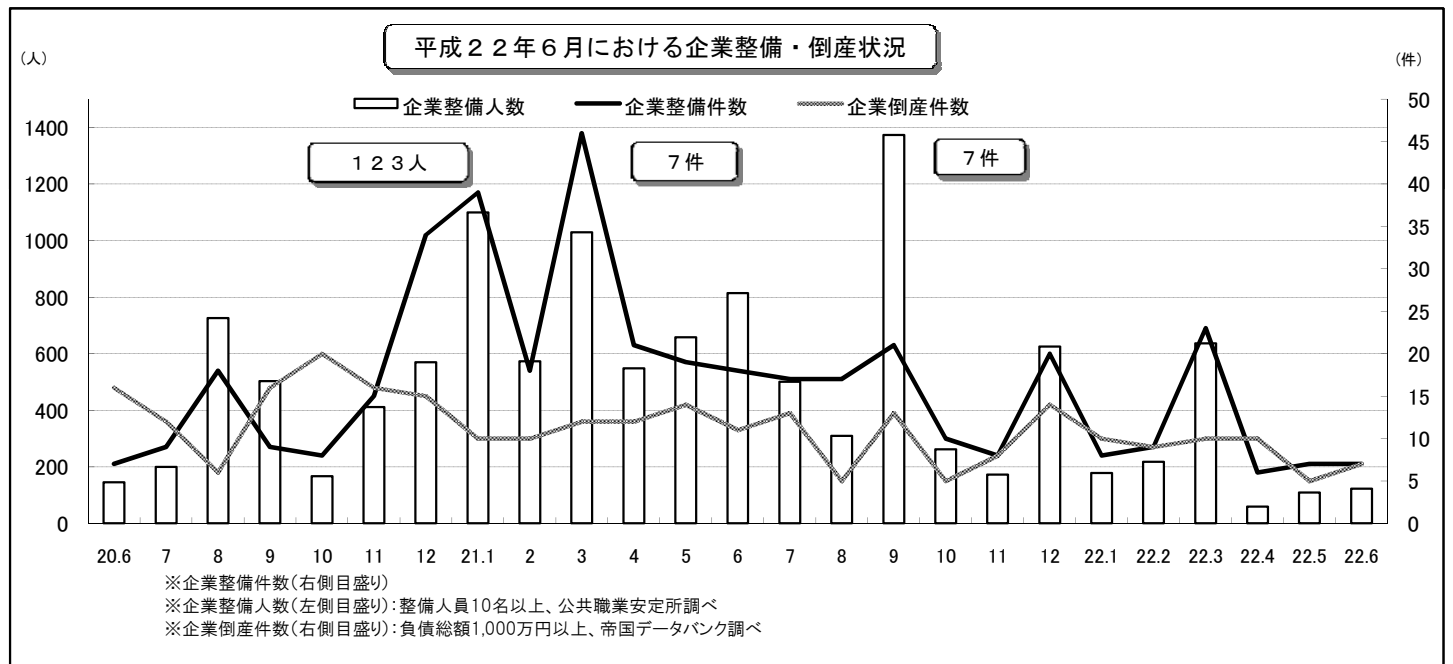
		21年12月	22年3月	22年6月	前回予測	22年9月(予測)
福 島 支 店	製 造 業	18	18	16	13	6
	非製造業	0	8	7	10	4
全 国	製 造 業	26	20	14	17	11
	非製造業	10	8	9	10	6

(資料出所)日本銀行福島支店「第145回全国企業短期経済観測調査(福島県分)」(平成22年7月1日発表)

(注)1. 雇用人員判断D.I.=雇用人員が「過剰」とする企業の割合-「不足」とする企業の割合。

2. 予測値は、3ヶ月後の予測。

#### (3)企業整備、企業倒産状況



#### (4) 雇用調整助成金等に係る休業等実施計画届受理状況

(平成22年6月分)

	大 企 業		中 小 企 業		合 計	
	事業所数	対象者数	事業所数	対象者数	事業所数	対象者数
休 業	5	289	888	16,471	893	16,760
教育訓練	2	9	129	2,312	131	2,321
合 計	7	298	1,017	18,783	1,024	19,081

#### 4 新規高等学校卒業生の年度別職業紹介状況

(各年6月末日現在)

卒業年	項目	求人数(人)		就職希望者数(人)		求人倍率(倍)		就職決定者数(人)		就職内定率(%)
		うち県内 求人数	うち県内 希望者	県内 求人倍率	うち県内	うち県内				
18年3月卒		9,372	6,258	5,502	4,222	1.70	1.48	5,502	4,222	100.0
19年3月卒		10,623	6,945	5,766	4,266	1.84	1.63	5,759	4,259	99.9
20年3月卒		10,702	6,569	5,741	4,137	1.86	1.59	5,740	4,136	99.9
21年3月卒		9,984	5,926	5,359	3,756	1.86	1.58	5,306	3,707	99.0
22年3月卒		5,679	3,872	4,615	3,263	1.23	※ 1.19	4,550	3,202	98.6

平成22年7月20日 発表資料

※ (県内受理求人数/県内就職希望者数)による求人倍率。

※上記の次回公表日(予定)平成22年10月20日

(参考):(県内受理求人数/就職希望者数全数)による求人倍率は0.84倍。

なお、平成23年3月卒における新規高卒者の選考の開始は平成22年9月16日(木)。

「最近の雇用失業情勢について」次回(7月分)公表日 平成22年8月27日(金)

## 1 非正規労働者の雇用調整状況(前回公表分)

福島労働局職業安定課  
平成22年6月17日調査

地域別	雇用形態		派遣		契約(期間工等)		請負		その他(パート、アルバイト)		計	
	人数	件数	人数	件数	人数	件数	人数	件数	人数	件数	人数	件数
中通り地域	3,787	98	978	56	500	8	893	55	6,158	217		
会津地域	744	15	222	20			317	25	1,283	60		
浜通り地域	741	38	263	11	110	6	171	10	1,285	65		
計	5,272	151	1,463	87	610	14	1,381	90	8,726	342		

## 2 非正規労働者の雇用調整状況(平成22年6月追加調査分)

福島労働局職業安定課  
平成22年7月16日調査

地域別	雇用形態		派遣		契約(期間工等)		請負		その他(パート、アルバイト)		計	
	人数	件数	人数	件数	人数	件数	人数	件数	人数	件数	人数	件数
中通り地域							31	4	31	4		
会津地域												
浜通り地域												
計							31	4	31	4		

## 3 非正規労働者の雇用調整状況(合計)

地域別	雇用形態		派遣		契約(期間工等)		請負		その他(パート、アルバイト)		計	
	人数	件数	人数	件数	人数	件数	人数	件数	人数	件数	人数	件数
中通り地域	3,787	98	978	56	500	8	924	59	6,189	221		
会津地域	744	15	222	20			317	25	1,283	60		
浜通り地域	741	38	263	11	110	6	171	10	1,285	65		
計	5,272	151	1,463	87	610	14	1,412	94	8,757	346		

## 4 非正規労働者の雇用調整実施事業所

地域別	雇用調整実施事業所数
中通り地域	164
会津地域	41
浜通り地域	36
計	241

- ※1 調査は福島労働局管内の公共職業安定所において非正規労働者の雇い止め等の状況について事業所に対する聞き取り等により実施したもの。
- ※2 雇用調整状況の人数及び件数は、派遣又は請負契約の期間満了、中途解除による雇用調整及び有期契約の非正規労働者の期間満了、解雇による雇用調整について平成20年10月から平成22年9月末までに実施済み又は実施予定として平成22年7月16日時点で把握したもの。
- ※3 事業所数は平成20年10月から平成22年9月末までに非正規労働者の雇い止めを実施済み又は実施予定の実事業所数を計上したもの。

## 企業整備における正社員数調べ (平成20年10月～平成22年6月)

福島労働局職業安定課  
平成22年7月20日現在

実施月 項目	平成20年10月		平成20年11月		平成20年12月		平成21年1月	
	件数	人数	件数	人数	件数	人数	件数	人数
企業整備人員	8	167	15	411	34	570	39	1,100
うち正社員数	8	157	11	186	25	387	22	368

実施月 項目	平成21年2月		平成21年3月		平成21年4月		平成21年5月	
	件数	人数	件数	人数	件数	人数	件数	人数
企業整備人員	18	573	46	1,029	21	548	19	658
うち正社員数	18	351	31	474	13	191	16	565

実施月 項目	平成21年6月		平成21年7月		平成21年8月		平成21年9月	
	件数	人数	件数	人数	件数	人数	件数	人数
企業整備人員	18	814	17	501	17	309	20	1,374
うち正社員数	15	747	14	306	12	202	15	1,085

実施月 項目	平成21年10月		平成21年11月		平成21年12月		平成22年1月	
	件数	人数	件数	人数	件数	人数	件数	人数
企業整備人員	10	262	8	173	20	625	8	178
うち正社員数	6	165	4	66	15	408	6	109

実施月 項目	平成22年2月		平成22年3月		平成22年4月		平成22年5月	
	件数	人数	件数	人数	件数	人数	件数	人数
企業整備人員	9	218	23	637	6	59	7	109
うち正社員数	6	142	16	422	6	35	6	100

実施月 項目	平成22年6月		累計	
	件数	人数	件数	人数
企業整備人員	7	123	370	10,438
うち正社員数	6	105	271	6,571

※1 本表は県内の公共職業安定所において10人以上の企業整備(人員整理)が行われた事例(解雇済みの内容)について集計したものの。

※2 企業整備人員のうち正社員数は平成20年10月分より集計を開始したものの。平成20年10月～平成22年5月内容は公表済み。

※3 平成22年6月分は平成22年7月20日現在で把握したものの。