



日本はひとつ  
しごとプロジェクト

担 当	福島労働局職業安定部職業安定課	
	職業安定課長	須田一史
	課長補佐	伊東英敏
	地方労働市場情報官	菅野幸成
	電話 024(529)5338	

# 最近の雇用失業情勢について

（平成25年2月内容）

## 概況

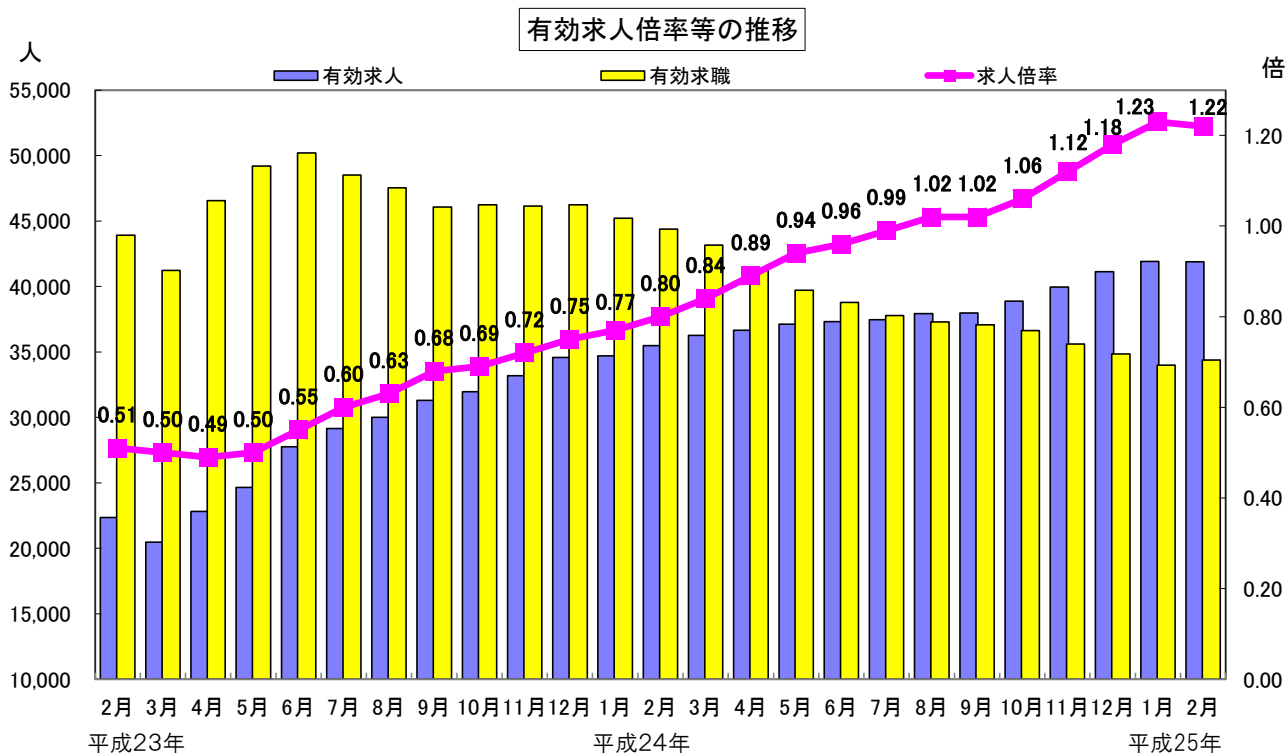
県内の有効求人倍率は、前月を0.01ポイント下回る1.22倍となった。県内の雇用失業情勢は、一部に厳しさが残るものの、震災復旧関連求人の増加等により改善している。

### 1 有効求人倍率等（季節調整値）

- (1) 有効求人倍率は1.22倍と、前月を0.01ポイント下回った。
- (2) 月間有効求人数は、前月比0.1%減少し、月間有効求職者数は前月比で1.1%増加した。

### 2 新規求人倍率等（季節調整値）

- (1) 新規求人倍率は1.65倍と、前月を0.23ポイント下回った。
- (2) 新規求人数は、前月比1.3%減少し、新規求職申込件数は前月比で12.9%増加した。



※ 月別の数値は季節調整値である。

# 最近の雇用失業情勢(平成25年2月分)

厚生労働省福島労働局職業安定部職業安定課  
 地方労働市場情報官 菅野幸成  
 電話:024(529)5338 (公表日:平成25年3月29日)

## 1 主要項目別概況

### (1) 求人(原数値)

項目	2月	1月	前年同月	対前年同月比	対前月比(季節調整値)
新規求人数(人)	15,907	15,869	14,977	6.2%	▲1.3%
月間有効求人数(人)	40,429	38,650	34,937	15.7%	▲0.1%

### ■新規求人数(原数値)の主要産業別内訳

	2月	1月	12月		2月	1月	12月
建設業	2,490	2,055	1,750	宿泊業,飲食サービス業	1,156	1,226	858
前年同月比	31.3%	35.9%	29.2%	前年同月比	8.4%	34.3%	5.3%
製造業	1,564	1,465	1,137	医療,福祉	2,421	2,521	2,050
前年同月比	▲6.6%	▲1.3%	0.4%	前年同月比	25.9%	25.9%	29.9%
運輸業,郵便業	853	936	694	サービス業	1,949	2,190	1,911
前年同月比	18.5%	25.0%	32.4%	前年同月比	▲21.7%	3.3%	14.5%
卸売業,小売業	2,339	2,632	1,757	全産業計	15,907	15,869	12,564
前年同月比	4.7%	35.8%	5.8%	前年同月比	6.2%	17.8%	14.3%

### ■正社員有効求人倍率等状況(原数値)

項目	2月	1月	前年同月	対前年同月比
新規求人数(人)	6,643	6,965	5,658	17.4%
有効求人数(人)	17,756	17,179	14,102	25.9%
有効求人倍率(倍)	0.71	0.73	0.45	0.26p

### (2) 求職(原数値)

項目	2月	1月	前年同月	対前年同月比	対前月比(季節調整値)
新規求職申込件数(件)	9,586	9,593	10,553	▲9.2%	12.9%
月間有効求職者数(人)	32,545	31,430	42,137	▲22.8%	1.1%

### (3) 求人倍率(原数値)

項目	2月	1月	前年同月	対前年同月差	対前月差(季節調整値)
新規求人倍率	1.66	1.65	1.42	0.24p	▲0.23p
有効求人倍率	1.24	1.23	0.83	0.41p	▲0.01p

### (4) 就職

項目	2月	1月	前年同月	対前年同月比
就職件数(件)	3,455	2,875	3,534	▲2.2%
就職率(新規求職申込ベース)	36.0%	30.0%	33.5%	2.5p

### (5) 雇用保険受給資格決定件数等状況

項目	2月	1月	前年同月	対前年同月比
雇用保険受給資格決定件数(件)	1,834	2,392	1,738	5.5%
新規求職者に占める割合	19.1%	24.9%	16.5%	2.6p
雇用保険(基本手当基本分)受給者実人員(人)	7,543	7,924	10,540	▲28.4%
有効求職者に占める割合	23.2%	25.2%	25.0%	▲1.8p
雇用保険(個別延長給付等)受給者実人員(人)	508	637	10,556	▲95.2%

※ 雇用保険受給資格決定件数及び受給者実人員には、運輸支局取扱分(船員)を含む。

※ 個別延長給付等は、個別延長給付及び広域延長給付分を計上。

(6) 雇用調整助成金等に係る休業等実施計画届受理状況

(平成25年2月分)

	2月		1月		前年同月		前年同月比	
	事業所数	対象者数	事業所数	対象者数	事業所数	対象者数	事業所数	対象者数
大企業	19	5,548	18	4,653	25	4,093	▲24.0%	35.5%
中小企業	750	19,726	699	17,511	1,020	24,030	▲26.5%	▲17.9%
合計	769	25,274	717	22,164	1,045	28,123	▲26.4%	▲10.1%

2 参 考

(全国)…学卒を除きパートを含む(季節調整値)

■有効求人倍率 **0.85倍** (前月 0.85倍 -)  
 ・月間有効求人数 前月比 0.7% 増加  
 ・月間有効求職者数 前月比 0.3% 増加

■新規求人倍率 **1.35倍** (前月 1.33倍 0.02ポイント 上昇)  
 ・新規求人数 前月比 1.5% 増加  
 ・新規求職申込件数 前月比 0.1% 減少

■新規求人数(原数値)の主要産業別内訳(対前年同月比)

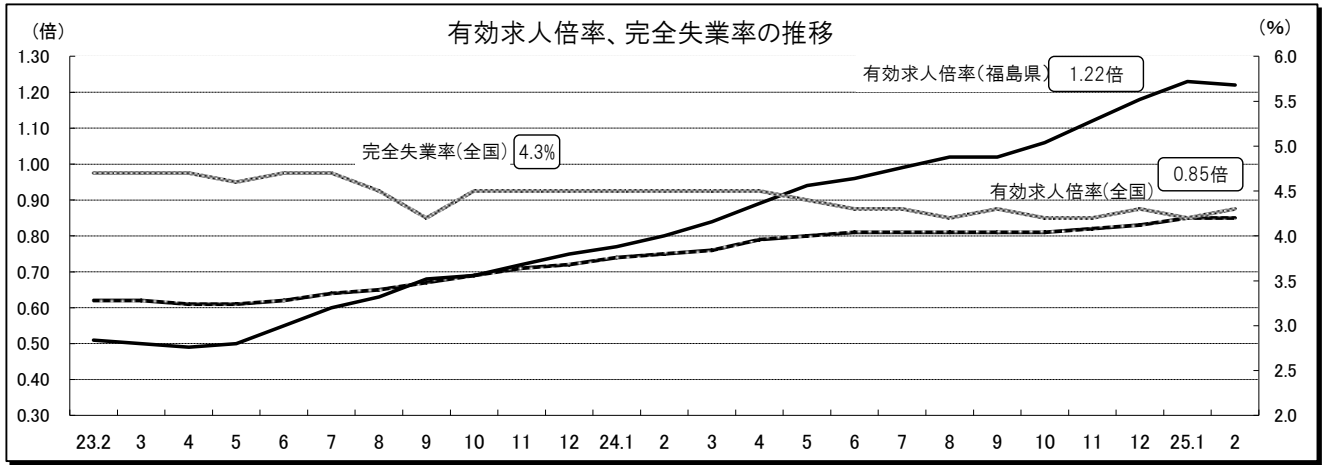
	2月	1月	12月		2月	1月	12月
建設業	6.5%	14.3%	6.6%	宿泊業、飲食サービス業	10.4%	14.2%	14.0%
製造業	▲8.9%	▲7.0%	▲11.7%	医療、福祉	5.6%	10.6%	9.3%
運輸業、郵便業	1.1%	8.7%	▲2.1%	サービス業	3.4%	9.3%	8.4%
卸売業、小売業	10.4%	12.2%	5.9%	全産業計	4.7%	9.4%	5.2%

■完全失業率(季節調整値) **4.3%** (前月 4.2% 0.1ポイント 上昇)

項目 年度・月	全国 完全 失業率 (%)	有効求人倍率				安定所別 地域別 (原数値)	有効求人倍率(倍)				
		全国		福島県			24年2月	25年1月	25年2月	対前月 増減ポイント	対前年同月 増減ポイント
		求人倍率 (倍)	対前年・前月 増減ポイント	求人倍率 (倍)	対前年・前月 増減ポイント						
19年度	3.8	1.02	0.04	0.85	0.02	福 島	0.84	1.21	1.19	▲0.02	0.35
20年度	4.1	0.77	▲0.25	0.58	▲0.27	二本松	0.77	1.06	1.17	0.11	0.40
21年度	5.2	0.45	▲0.32	0.34	▲0.24	県北計	<b>0.83</b>	<b>1.18</b>	<b>1.19</b>	<b>0.01</b>	<b>0.36</b>
22年度	5.0	0.56	0.11	0.45	0.11	郡 山	0.86	1.28	1.26	▲0.02	0.40
23年度	4.5	0.68	0.12	0.66	0.21	白 河	0.70	0.82	0.89	0.07	0.19
23年10月	4.5	0.69	0.02	0.69	0.01	須賀川	0.87	1.02	1.09	0.07	0.22
11月	4.5	0.71	0.02	0.72	0.03	県中・県南計	<b>0.83</b>	<b>1.14</b>	<b>1.15</b>	<b>0.01</b>	<b>0.32</b>
12月	4.5	0.72	0.01	0.75	0.03	会津若松	0.76	0.98	1.03	0.05	0.27
24年1月	4.5	0.74	0.02	0.77	0.02	会津計	<b>0.76</b>	<b>0.98</b>	<b>1.03</b>	<b>0.05</b>	<b>0.27</b>
2月	4.5	0.75	0.01	0.80	0.03	平	0.86	1.44	1.46	0.02	0.60
3月	4.5	0.76	0.01	0.84	0.04	いわき計	<b>0.86</b>	<b>1.44</b>	<b>1.46</b>	<b>0.02</b>	<b>0.60</b>
4月	4.5	0.79	0.03	0.89	0.05	相双	0.86	2.31	2.08	▲0.23	1.22
5月	4.4	0.80	0.01	0.94	0.05	相双計	<b>0.86</b>	<b>2.31</b>	<b>2.08</b>	<b>▲0.23</b>	<b>1.22</b>
6月	4.3	0.81	0.01	0.96	0.02	県計	<b>0.83</b>	<b>1.23</b>	<b>1.24</b>	<b>0.01</b>	<b>0.41</b>
7月	4.3	0.81	0.00	0.99	0.03	各道県別(季節調整値)					
8月	4.2	0.81	0.00	1.02	0.03	北海道	0.55	0.65	0.67	0.02	0.12
9月	4.3	0.81	0.00	1.02	0.00	青 森	0.53	0.66	0.64	▲0.02	0.11
10月	4.2	0.81	0.00	1.06	0.04	岩 手	0.81	1.00	1.00	0.00	0.19
11月	4.2	0.82	0.01	1.12	0.06	宮 城	0.93	1.25	1.29	0.04	0.36
12月	4.3	0.83	0.01	1.18	0.06	秋 田	0.63	0.67	0.68	0.01	0.05
25年1月	4.2	0.85	0.02	1.23	0.05	山 形	0.78	0.95	0.96	0.01	0.18
2月	4.3	0.85	0.00	1.22	▲0.01	福 島	<b>0.80</b>	<b>1.23</b>	<b>1.22</b>	<b>▲0.01</b>	<b>0.42</b>

(注)1. 有効求人倍率、完全失業率は、毎月については季節調整値、年度計は原数値。

3. 全国完全失業率23年度は岩手県、宮城県及び福島県を除く。



資料出所 有効求人倍率(季節調整値):厚生労働省職業安定局「職業安定業務統計」(左側目盛り)  
完全失業率(季節調整値):総務省統計局「労働力調査」(右側目盛り)

### 3 その他

#### (1)地域の完全失業率(原数値)の推移

(単位:%)

	23年 10月~12月	24年 1月~3月	24年 4月~6月	24年 7月~9月	24年 10月~12月
東北	4.5	5.3	4.8	3.7	4.2
全国	4.3	4.5	4.6	4.3	4.0

(資料出所)総務省統計局「労働力調査」

(注)完全失業率は、地域別(原数値)と全国計(原数値・季調値)のみが公表される。

#### (2)地域の雇用過不足感の状況(雇用人員判断D.I.)

(単位:%)

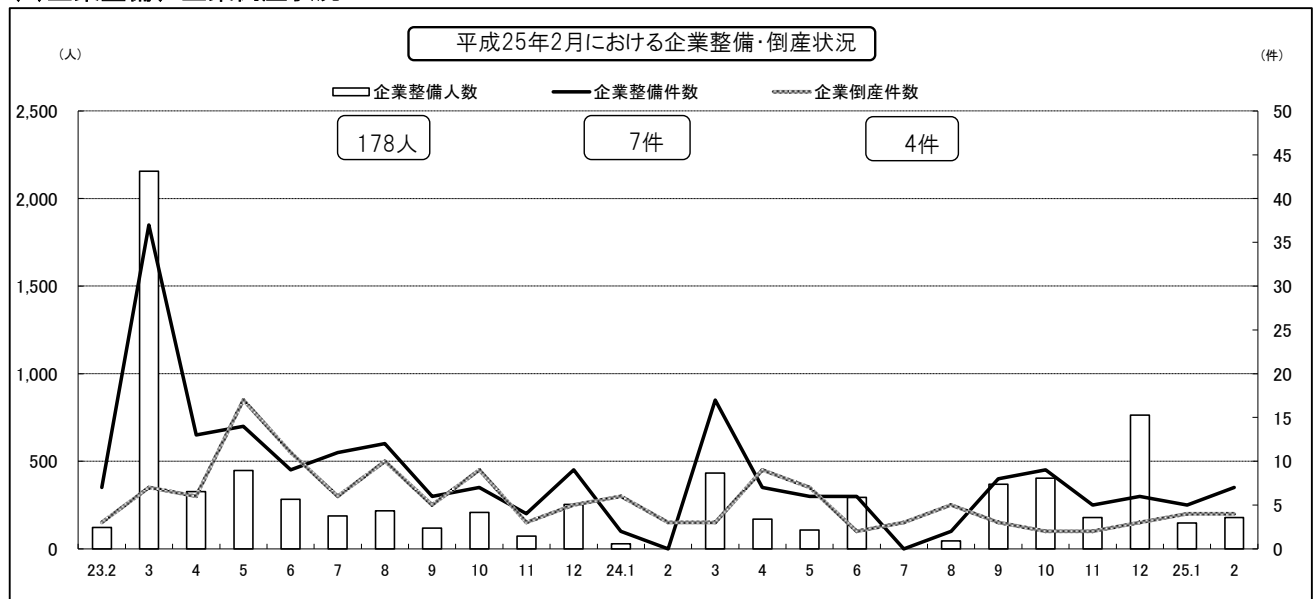
		24年6月	24年9月	24年12月	前回予測	25年3月(予測)
		福島支店	製造業	7	8	24
	非製造業	▲17	▲25	▲24	▲25	▲25
全国	製造業	9	10	12	10	13
	非製造業	▲3	▲5	▲7	▲6	▲8

(資料出所)日本銀行福島支店「第155回全国企業短期経済観測調査(福島県分)」(平成24年12月14日発表)

(注)1. 雇用人員判断D.I.=雇用人員が「過剰」とする企業の割合-「不足」とする企業の割合。

2. 予測値は、3ヶ月後の予測。

#### (3)企業整備、企業倒産状況



※企業整備件数(右側目盛り)

※企業整備人数(左側目盛り):整備人員10名以上、公共職業安定所調べ

※企業倒産件数(右側目盛り):負債総額1,000万円以上、帝国データバンク調べ

なお、平成17年4月より、企業倒産件数は法的倒産のみ計上している

「最近の雇用失業情勢について」次回(3月分)公表日

平成25年4月30日(火)

# 職業紹介関係主要指標

(平成25年2月)

1. 求人・求職・求人倍率の状況
2. 主要産業別新規求人状況
3. 製造業のうち主要業種別新規求人状況
4. 新規求職者の態様別状況
5. 就職、充足の状況
6. その他の主要項目
  - ・雇用保険受給資格決定件数等状況
  - ・正社員の有効求人倍率等状況
7. 企業整備状況、雇用調整助成金等に係る休業等計画受理状況
8. 常用有効求人数及び常用有効求職者数の状況

福島労働局 職業安定部

職業紹介関係主要指標

【求人・求職・求人倍率の状況】

(学卒を除き、パートを含む。)

※求人倍率の年度計・平均は原数値

福島労働局職業安定部

年月/項目	新規求人数		月間有効求人数		新規求職申込件数		月間有効求職者数		新規求人倍率		有効求人倍率		新規求人倍率		有効求人倍率	
	原数値	前年同月比	原数値	前年同月比	原数値	前年同月比	原数値	前年同月比	原数値	前年同月差	原数値	前年同月差	季節調整値	前年同月差	季節調整値	前年同月差
平成20年度平均	9,310		23,466		11,247		40,134		0.83		0.58		0.83		0.58	
平成21年度平均	7,817	▲16.0	17,416	▲25.8	11,493	2.2	50,662	26.2	0.68	▲0.15p	0.34	▲0.24p	0.68	▲0.15p	0.34	▲0.24p
平成22年度平均	8,604	10.1	20,317	16.7	11,203	▲2.5	45,109	▲11.0	0.77	0.09p	0.45	0.11p	0.77	0.09p	0.45	0.11p
平成23年度平均	13,018	51.3	31,028	52.7	11,627	3.8	46,720	3.6	1.12	0.35p	0.66	0.21p	1.12	0.35p	0.66	0.21p
平成24年度平均	14,772	13.5	38,725	24.8	9,169	▲21.1	37,054	▲20.7	1.61	0.49p	1.05	0.39p	1.61	0.49p	1.05	0.39p
平成22年4月	8,001	4.5	18,357	0.5	15,323	▲0.4	53,452	▲3.6	0.52	0.02p	0.34	0.01p	0.69	0.01p	0.38	0.01p
5月	7,847	16.9	17,662	5.2	11,225	10.4	51,147	▲6.0	0.70	0.04p	0.35	0.04p	0.75	0.05p	0.40	0.05p
6月	8,662	12.9	18,692	14.1	11,400	0.2	49,430	▲9.6	0.76	0.09p	0.38	0.08p	0.73	0.06p	0.42	0.08p
7月	8,809	5.3	19,372	13.1	10,555	▲3.2	46,654	▲13.1	0.83	0.06p	0.42	0.10p	0.73	0.06p	0.43	0.10p
8月	8,608	16.7	19,914	19.1	10,514	9.8	45,369	▲11.4	0.82	0.05p	0.44	0.11p	0.73	0.06p	0.44	0.11p
9月	9,634	16.4	21,814	21.2	11,246	2.1	44,588	▲11.2	0.86	0.11p	0.49	0.13p	0.77	0.07p	0.44	0.11p
10月	9,652	15.9	22,197	21.6	10,808	▲7.8	43,643	▲13.2	0.89	0.18p	0.51	0.15p	0.81	0.15p	0.46	0.13p
11月	8,250	10.4	21,890	24.9	10,005	1.1	42,417	▲12.0	0.82	0.06p	0.52	0.16p	0.76	0.10p	0.48	0.15p
12月	7,201	6.7	20,059	24.2	8,575	▲8.0	39,579	▲13.4	0.84	0.12p	0.51	0.16p	0.79	0.08p	0.48	0.14p
平成23年1月	9,066	18.3	20,373	23.8	11,961	▲6.8	39,952	▲13.8	0.76	0.16p	0.51	0.15p	0.86	0.18p	0.50	0.15p
2月	9,357	21.2	21,771	25.2	12,120	8.5	41,636	▲10.5	0.77	0.08p	0.52	0.15p	0.79	0.11p	0.51	0.15p
3月	8,156	▲16.8	21,698	8.7	10,703	▲26.4	43,445	▲15.3	0.76	0.09p	0.50	0.11p	0.82	0.12p	0.50	0.11p
平成22年度計	103,243	10.1	243,799	16.7	134,435	▲2.5	541,312	▲11.0	0.77	0.09p	0.45	0.11p	0.77	0.09p	0.45	0.11p
平成23年4月	10,897	36.2	22,728	23.8	19,683	28.5	51,918	▲2.9	0.55	0.03p	0.44	0.10p	0.73	0.04p	0.49	0.11p
5月	10,433	33.0	23,418	32.6	14,462	28.8	53,711	5.0	0.72	0.02p	0.44	0.09p	0.77	0.02p	0.50	0.10p
6月	12,991	50.0	27,373	46.4	12,352	8.4	53,840	8.9	1.05	0.29p	0.51	0.13p	1.02	0.29p	0.55	0.13p
7月	12,732	44.5	29,056	50.0	9,981	▲5.4	49,384	5.9	1.28	0.45p	0.59	0.17p	1.07	0.34p	0.60	0.17p
8月	12,779	48.5	30,674	54.0	10,778	2.5	47,459	4.6	1.19	0.37p	0.65	0.21p	1.05	0.32p	0.63	0.19p
9月	13,837	43.6	33,166	52.0	10,342	▲8.0	45,404	1.8	1.34	0.48p	0.73	0.24p	1.26	0.49p	0.68	0.24p
10月	13,611	41.0	33,694	51.8	10,620	▲1.7	44,845	2.8	1.28	0.39p	0.75	0.24p	1.18	0.37p	0.69	0.23p
11月	13,982	69.5	34,164	56.1	9,697	▲3.1	43,626	2.9	1.44	0.62p	0.78	0.26p	1.27	0.51p	0.72	0.24p
12月	10,989	52.6	32,563	62.3	8,272	▲3.5	41,593	5.1	1.33	0.49p	0.78	0.27p	1.29	0.50p	0.75	0.27p
平成24年1月	13,473	48.6	32,308	58.6	10,689	▲10.6	41,598	4.1	1.26	0.50p	0.78	0.27p	1.41	0.55p	0.77	0.27p
2月	14,977	60.1	34,937	60.5	10,553	▲12.9	42,137	1.2	1.42	0.65p	0.83	0.31p	1.40	0.61p	0.80	0.29p
3月	15,510	90.2	38,258	76.3	12,095	13.0	45,125	3.9	1.28	0.52p	0.85	0.35p	1.37	0.55p	0.84	0.34p
平成23年度計	156,211	51.3	372,339	52.7	139,524	3.8	560,640	3.6	1.12	0.35p	0.66	0.21p	1.12	0.35p	0.66	0.21p
平成24年4月	14,253	30.8	36,552	60.8	12,172	▲38.2	45,630	▲12.1	1.17	0.62p	0.80	0.36p	1.53	0.80p	0.89	0.40p
5月	13,901	33.2	36,075	54.0	10,010	▲30.8	43,879	▲18.3	1.39	0.67p	0.82	0.38p	1.50	0.73p	0.94	0.44p
6月	14,479	11.5	36,732	34.2	9,119	▲26.2	41,405	▲23.1	1.59	0.54p	0.89	0.38p	1.51	0.49p	0.96	0.41p
7月	14,552	14.3	37,622	29.5	8,158	▲18.3	38,754	▲21.5	1.78	0.50p	0.97	0.38p	1.54	0.47p	0.99	0.39p
8月	14,854	16.2	38,870	26.7	8,565	▲20.5	36,959	▲22.1	1.73	0.54p	1.05	0.40p	1.54	0.49p	1.02	0.39p
9月	14,547	5.1	39,586	19.4	8,965	▲13.3	36,079	▲20.5	1.62	0.28p	1.10	0.37p	1.48	0.22p	1.02	0.34p
10月	16,784	23.3	41,536	23.3	9,468	▲10.8	36,150	▲19.4	1.77	0.49p	1.15	0.40p	1.64	0.46p	1.06	0.37p
11月	14,786	5.8	40,905	19.7	8,233	▲15.1	33,660	▲22.8	1.80	0.36p	1.22	0.44p	1.65	0.38p	1.12	0.40p
12月	12,564	14.3	39,020	19.8	6,991	▲15.5	31,101	▲25.2	1.80	0.47p	1.25	0.47p	1.68	0.39p	1.18	0.43p
平成25年1月	15,869	17.8	38,650	19.6	9,593	▲10.3	31,430	▲24.4	1.65	0.39p	1.23	0.45p	1.88	0.47p	1.23	0.46p
2月	15,907	6.2	40,429	15.7	9,586	▲9.2	32,545	▲22.8	1.66	0.24p	1.24	0.41p	1.65	0.25p	1.22	0.42p
平成24年度計	162,496	15.5	425,977	27.5	100,860	▲20.9	407,592	▲20.9	1.61	0.49p	1.05	0.39p	1.61	0.49p	1.05	0.39p

※求人倍率(季節調整値)の平成24年12月以前は適及改訂数値〔平成25年3月公表時に改訂〕

福島労働局 ■職業紹介関係主要指標【1.求人・求職・求人倍率】

職業紹介関係主要指標

【主要産業別新規求人状況】

(パートを含む。)

福島労働局職業安定部

年月/項目	新規求人計		建設業		製造業		運輸業、郵便業		卸売業、小売業		宿泊業、飲食サービス業		医療、福祉		サービス業		その他の産業	
	原数値	前年同月比	原数値	前年同月比	原数値	前年同月比	原数値	前年同月比	原数値	前年同月比	原数値	前年同月比	原数値	前年同月比	原数値	前年同月比	原数値	前年同月比
平成20年度平均	9,310		879		1,179		508		1,478		747		1,359		1,347		1,813	
平成21年度平均	7,817	▲16.0	667	▲24.1	964	▲18.2	411	▲19.1	1,257	▲15.0	599	▲19.8	1,140	▲16.1	1,176	▲12.7	1,603	▲11.6
平成22年度平均	8,604	10.1	671	0.7	1,116	15.8	516	25.4	1,483	18.0	613	2.3	1,319	15.7	1,291	9.8	1,594	▲0.6
平成23年度平均	13,018	51.3	1,580	135.3	1,514	35.7	632	22.6	1,898	28.0	927	51.2	1,793	35.9	2,195	70.0	2,479	55.5
平成24年度平均	14,772	13.5	1,996	26.3	1,579	4.3	848	34.2	2,324	22.4	1,141	23.1	2,137	19.2	2,190	▲0.2	2,559	3.2
平成22年4月	8,001	4.5	639	2.2	1,096	30.3	543	41.0	1,330	▲16.6	583	11.9	1,177	0.9	1,284	22.4	1,349	▲8.5
5月	7,847	16.9	640	14.1	1,071	32.4	496	52.1	1,387	26.0	606	3.2	1,095	4.7	1,259	26.2	1,293	0.5
6月	8,662	12.9	761	10.6	1,200	21.6	641	72.8	1,470	11.0	734	19.9	1,177	15.5	1,251	▲1.0	1,428	1.3
7月	8,809	5.3	710	▲2.6	1,348	31.9	612	29.4	1,387	4.6	631	▲12.2	1,356	14.9	1,261	▲1.3	1,504	▲8.3
8月	8,608	16.7	623	▲5.3	1,302	47.1	546	39.6	1,724	46.0	529	▲19.7	1,273	24.1	1,317	8.4	1,294	▲4.8
9月	9,634	16.4	718	▲12.1	1,216	7.4	491	44.4	1,863	33.9	615	▲1.4	1,392	35.3	1,361	22.2	1,978	8.1
10月	9,652	15.9	846	24.0	1,150	18.7	635	14.4	1,630	39.9	818	4.6	1,570	28.4	1,446	5.7	1,557	▲1.7
11月	8,250	10.4	542	▲11.6	1,001	▲3.9	534	▲4.5	1,557	48.0	762	43.2	1,234	13.7	1,196	5.4	1,424	▲2.3
12月	7,201	6.7	564	▲20.9	867	14.7	331	71.5	1,156	4.6	425	▲5.1	1,207	21.7	1,036	8.7	1,615	1.8
平成23年1月	9,066	18.3	773	21.7	1,115	15.3	483	5.9	1,512	31.0	602	11.3	1,580	26.8	1,352	29.8	1,649	1.8
2月	9,357	21.2	610	11.3	1,110	11.7	430	10.3	1,567	36.0	611	16.8	1,466	16.0	1,439	28.6	2,124	22.8
3月	8,156	▲16.8	631	▲14.3	918	▲20.8	445	▲9.9	1,207	▲21.3	443	▲31.1	1,306	▲7.2	1,294	▲17.8	1,912	▲15.2
平成22年度計	103,243	10.1	8,057	0.7	13,394	15.8	6,187	25.4	17,790	18.0	7,359	2.3	15,833	15.7	15,496	9.8	19,127	▲0.6
平成23年4月	10,897	36.2	1,527	139.0	1,475	34.6	495	▲8.8	1,346	1.2	640	9.8	1,710	45.3	1,788	39.3	1,916	42.0
5月	10,433	33.0	1,359	112.3	1,264	18.0	439	▲11.5	1,634	17.8	729	20.3	1,558	42.3	1,394	10.7	2,056	59.0
6月	12,991	50.0	1,579	107.5	1,561	30.1	640	▲0.2	1,662	13.1	773	5.3	1,684	43.1	2,718	117.3	2,374	66.2
7月	12,732	44.5	1,528	115.2	1,711	26.9	611	▲0.2	1,748	26.0	1,004	59.1	1,932	42.5	2,401	90.4	1,797	19.5
8月	12,779	48.5	1,415	127.1	1,603	23.1	616	12.8	2,135	23.8	859	62.4	1,764	38.6	2,423	84.0	1,964	51.8
9月	13,837	43.6	1,744	142.9	1,630	34.0	682	38.9	2,111	13.3	764	24.2	1,780	27.9	2,552	87.5	2,574	30.1
10月	13,611	41.0	1,727	104.1	1,545	34.3	701	10.4	2,094	28.5	1,195	46.1	1,927	22.7	2,298	58.9	2,124	36.4
11月	13,982	69.5	1,612	197.4	1,465	46.4	627	17.4	2,248	44.4	1,305	71.3	1,628	31.9	2,280	90.6	2,817	97.8
12月	10,989	52.6	1,354	140.1	1,132	30.6	524	58.3	1,661	43.7	815	91.8	1,578	30.7	1,669	61.1	2,256	39.7
平成24年1月	13,473	48.6	1,512	95.6	1,484	33.1	749	55.1	1,938	28.2	913	51.7	2,003	26.8	2,121	56.9	2,753	67.0
2月	14,977	60.1	1,897	211.0	1,674	50.8	720	67.4	2,233	42.5	1,066	74.5	1,923	31.2	2,488	72.9	2,976	40.1
3月	15,510	90.2	1,701	169.6	1,625	77.0	780	75.3	1,961	62.5	1,065	140.4	2,023	54.9	2,211	70.9	4,144	116.7
平成23年度計	156,211	51.3	18,955	135.3	18,169	35.7	7,584	22.6	22,771	28.0	11,128	51.2	21,510	35.9	26,343	70.0	29,751	55.5
平成24年4月	14,253	30.8	1,643	7.6	1,626	10.2	708	43.0	2,182	62.1	1,037	62.0	1,917	12.1	2,591	44.9	2,549	33.0
5月	13,901	33.2	1,687	24.1	1,628	28.8	850	93.6	2,431	48.8	976	33.9	1,807	16.0	2,226	59.7	2,296	11.7
6月	14,479	11.5	1,995	26.3	1,856	18.9	915	43.0	2,227	34.0	1,110	43.6	2,156	28.0	2,053	▲24.5	2,167	▲8.7
7月	14,552	14.3	2,091	36.8	1,485	▲13.2	766	25.4	2,403	37.5	1,094	9.0	2,175	12.6	2,206	▲8.1	2,332	29.8
8月	14,854	16.2	1,792	26.6	1,855	15.7	800	29.9	2,411	12.9	1,171	36.3	1,910	8.3	2,337	▲3.5	2,578	31.3
9月	14,547	5.1	1,925	10.4	1,631	0.1	894	31.1	2,365	12.0	1,214	58.9	2,014	13.1	2,102	▲17.6	2,402	▲6.7
10月	16,784	23.3	2,347	35.9	1,609	4.1	1,002	42.9	2,653	26.7	1,638	37.1	2,524	31.0	2,209	▲3.9	2,802	31.9
11月	14,786	5.8	2,178	35.1	1,516	3.5	910	45.1	2,161	▲3.9	1,067	▲18.2	2,009	23.4	2,312	1.4	2,633	▲6.5
12月	12,564	14.3	1,750	29.2	1,137	0.4	694	32.4	1,757	5.8	858	5.3	2,050	29.9	1,911	14.5	2,407	6.7
平成25年1月	15,869	17.8	2,055	35.9	1,465	▲1.3	936	25.0	2,632	35.8	1,226	34.3	2,521	25.9	2,190	3.3	2,844	3.3
2月	15,907	6.2	2,490	31.3	1,564	▲6.6	853	18.5	2,339	4.7	1,156	8.4	2,421	25.9	1,949	▲21.7	3,135	5.3
3月																		
平成24年度計	162,496	15.5	21,953	27.2	17,372	5.0	9,328	37.1	25,561	22.8	12,547	24.7	23,504	20.6	24,086	▲0.2	28,145	9.9



職業紹介関係主要指標

【製造業のうち主要業種別新規求人状況】

(パートを含む。)

福島労働局職業安定部

年月/項目	製造業計		食料品		繊維工業		金属製品		はん用機械器具		電子部品・デバイス等		電気機械器具		情報通信機械器具		輸送用機械器具		その他の製造業種	
	原数値	前年同月比	原数値	前年同月比	原数値	前年同月比	原数値	前年同月比	原数値	前年同月比	原数値	前年同月比	原数値	前年同月比	原数値	前年同月比	原数値	前年同月比	原数値	前年同月比
平成21年度平均	964	▲18.2	264		73		41		27		89		63		101		46		260	
平成22年度平均	1,116	15.8	194	▲26.4	117	59.9	69	69.5	71	161.4	67	▲24.3	74	17.5	95	▲6.0	59	27.1	370	42.6
平成23年度平均	1,514	35.7	246	26.8	171	46.5	151	119.8	90	26.4	86	26.9	73	▲1.3	126	32.7	91	54.2	481	29.8
平成24年度平均	1,579	4.3	339	37.8	156	▲8.8	180	19.2	74	▲17.8	83	▲3.5	76	4.1	133	5.6	61	▲33.0	477	▲0.8
平成22年4月	1,096	30.3	176	▲42.7	79	▲3.7	44	131.6	108	260.0	58	87.1	55	27.9	150	82.9	54	▲10.0	372	98.9
5月	1,071	32.4	232	▲15.9	83	66.0	62	100.0	70	1,300.0	72	46.9	71	44.9	61	▲44.0	69	1,625.0	351	48.7
6月	1,200	21.6	205	▲26.5	84	104.9	81	92.9	55	83.3	90	▲4.3	102	1.0	118	▲6.3	91	97.8	374	64.0
7月	1,348	31.9	248	▲21.3	111	7.8	74	111.4	87	295.5	94	▲8.7	96	26.3	80	▲18.4	106	165.0	452	96.5
8月	1,302	47.1	203	▲23.1	101	▲9.0	81	138.2	64	481.8	97	▲5.8	96	231.0	93	47.6	69	263.2	498	98.4
9月	1,216	7.4	231	▲18.4	114	159.1	76	72.7	86	273.9	60	▲45.9	62	▲17.3	116	▲36.3	67	▲14.1	404	38.4
10月	1,150	18.7	206	▲32.5	137	163.5	55	12.2	82	272.7	43	▲50.6	67	▲6.9	112	21.7	62	19.2	386	62.2
11月	1,001	▲3.9	182	▲36.8	85	37.1	57	▲13.6	59	247.1	94	14.6	78	14.7	78	▲41.4	35	▲5.4	333	15.2
12月	867	14.7	125	▲28.6	141	95.8	56	100.0	58	141.7	48	▲14.3	60	▲13.0	54	▲18.2	43	▲23.2	282	34.3
平成23年1月	1,115	15.3	218	▲25.3	163	150.8	88	137.8	52	18.2	68	▲47.3	81	19.1	96	29.7	53	55.9	296	32.1
2月	1,110	11.7	163	5.2	99	12.5	100	170.3	69	60.5	52	▲56.7	84	44.8	94	1.1	36	9.1	413	12.5
3月	918	▲20.8	141	▲38.2	202	92.4	50	▲21.9	62	12.7	33	▲68.3	39	▲22.0	86	▲6.5	23	▲76.5	282	▲22.3
平成22年度計	13,394	15.8	2,330	▲26.4	1,399	59.9	824	69.5	852	161.4	809	▲24.3	891	17.5	1,138	▲6.0	708	27.1	4,443	42.6
平成23年4月	1,475	34.6	311	76.7	256	224.1	147	234.1	162	50.0	57	▲1.7	82	49.1	49	▲67.3	93	72.2	318	▲14.5
5月	1,264	18.0	190	▲18.1	117	41.0	132	112.9	70	0.0	67	▲6.9	86	21.1	110	80.3	72	4.3	420	19.7
6月	1,561	30.1	246	20.0	169	101.2	142	75.3	81	47.3	90	0.0	77	▲24.5	111	▲5.9	72	▲20.9	573	53.2
7月	1,711	26.9	203	▲18.1	193	73.9	132	78.4	108	24.1	91	▲3.2	53	▲44.8	200	150.0	154	45.3	577	27.7
8月	1,603	23.1	305	50.2	167	65.3	163	101.2	83	29.7	88	▲9.3	61	▲36.5	100	7.5	139	101.4	497	▲0.2
9月	1,630	34.0	244	5.6	167	46.5	144	89.5	93	8.1	108	80.0	98	58.1	112	▲3.4	100	49.3	564	39.6
10月	1,545	34.3	230	11.7	162	18.2	165	200.0	91	11.0	88	104.7	49	▲26.9	112	0.0	102	64.5	546	41.5
11月	1,465	46.4	238	30.8	205	141.2	169	196.5	60	1.7	92	▲2.1	81	3.8	136	74.4	52	48.6	432	29.7
12月	1,132	30.6	149	19.2	105	▲25.5	118	110.7	71	22.4	67	39.6	72	20.0	122	125.9	71	65.1	357	26.6
平成24年1月	1,484	33.1	253	16.1	164	0.6	158	79.5	80	53.8	82	20.6	73	▲9.9	171	78.1	77	45.3	426	43.9
2月	1,674	50.8	312	91.4	218	120.2	169	69.0	95	37.7	103	98.1	58	▲31.0	90	▲4.3	89	147.2	540	30.8
3月	1,625	77.0	274	94.3	126	▲37.6	172	244.0	83	33.9	94	184.8	89	128.2	197	129.1	71	208.7	519	84.0
平成23年度計	18,169	35.7	2,955	26.8	2,049	46.5	1,811	119.8	1,077	26.4	1,027	26.9	879	▲1.3	1,510	32.7	1,092	54.2	5,769	29.8
平成24年4月	1,626	10.2	382	22.8	183	▲28.5	178	21.1	70	▲56.8	76	33.3	68	▲17.1	124	153.1	65	▲30.1	480	50.9
5月	1,628	28.8	273	43.7	177	51.3	209	58.3	113	61.4	95	41.8	62	▲27.9	115	4.5	81	12.5	503	19.8
6月	1,856	18.9	511	107.7	136	▲19.5	181	27.5	68	▲16.0	106	17.8	118	53.2	141	27.0	86	19.4	509	▲11.2
7月	1,485	▲13.2	283	39.4	137	▲29.0	157	18.9	57	▲47.2	104	14.3	72	35.8	148	▲26.0	61	▲60.4	466	▲19.2
8月	1,855	15.7	493	61.6	187	12.0	253	55.2	75	▲9.6	103	17.0	84	37.7	154	54.0	53	▲61.9	453	▲8.9
9月	1,631	0.1	314	28.7	137	▲18.0	239	66.0	68	▲26.9	91	▲15.7	64	▲34.7	148	32.1	61	▲39.0	509	▲9.8
10月	1,609	4.1	318	38.3	143	▲11.7	173	4.8	110	20.9	92	4.5	97	98.0	159	42.0	53	▲48.0	464	▲15.0
11月	1,516	3.5	304	27.7	175	▲14.6	193	14.2	75	25.0	68	▲26.1	69	▲14.8	122	▲10.3	44	▲15.4	466	7.9
12月	1,137	0.4	198	32.9	117	11.4	134	13.6	62	▲12.7	45	▲32.8	55	▲23.6	106	▲13.1	39	▲45.1	381	6.7
平成25年1月	1,465	▲1.3	341	34.8	150	▲8.5	127	▲19.6	29	▲63.8	66	▲19.5	89	21.9	134	▲21.6	57	▲26.0	472	10.8
2月	1,564	▲6.6	315	1.0	173	▲20.6	139	▲17.8	91	▲4.2	64	▲37.9	55	▲5.2	117	30.0	71	▲20.2	539	▲0.2
3月																				
平成24年度計	17,372	5.0	3,732	39.2	1,715	▲10.8	1,983	21.0	818	▲17.7	910	▲2.5	833	5.4	1,468	11.8	671	▲34.3	5,242	▲0.2



職業紹介関係主要指標

【新規求職者の態様別状況】（パートを除く常用）

福島労働局職業安定部

年月/項目	常用計(パート除く)		在職者				事業主都合離職者				自己都合離職者				無業者				定年・自営・その他			
	原数値	前年比	原数値	前年比	構成比	前年差	原数値	前年比	構成比	前年差	原数値	前年比	構成比	前年差	原数値	前年比	構成比	前年差	原数値	前年比	構成比	前年差
平成20年度平均	8,628		2,137		24.8%		2,392		27.7%		3,077		35.7%		714		8.3%		308		3.5%	
平成21年度平均	8,762	1.6	1,796	▲16.0	20.5%	▲4.3p	2,921	22.1	33.3%	5.6p	2,887	▲6.2	32.9%	▲2.8p	818	14.6	9.3%	1.0p	340	10.4	4.0%	0.5p
平成22年度平均	8,416	▲3.9	2,003	11.6	23.8%	3.3p	2,202	▲24.6	26.2%	▲7.1p	2,870	▲0.6	34.1%	1.2p	1,018	24.5	12.1%	2.8p	322	▲5.3	3.8%	▲0.2p
平成23年度平均	8,627	2.5	2,106	5.1	24.4%	0.6p	2,602	18.2	30.2%	4.0p	2,583	▲10.0	29.9%	▲4.2p	1,006	▲1.2	11.7%	▲0.4p	330	2.5	3.8%	0.0p
平成24年度平均	6,966	▲19.3	2,028	▲3.7	29.1%	4.7p	1,578	▲39.4	22.7%	▲7.5p	2,505	▲3.0	36.0%	6.1p	625	▲37.9	9.0%	▲2.7p	230	▲30.3	3.2%	▲0.6p
平成22年4月	11,358	▲4.0	1,976	22.5	17.4%	3.8p	3,831	▲28.6	33.7%	▲11.6p	3,785	9.7	33.3%	4.1p	1,212	43.3	10.7%	3.5p	554	▲0.5	4.9%	0.2p
5月	8,313	8.7	1,816	30.2	21.8%	3.6p	2,354	▲15.0	28.3%	▲7.9p	2,950	12.7	35.5%	1.3p	838	44.0	10.1%	2.5p	355	23.7	4.3%	0.5p
6月	8,623	▲0.7	2,000	12.4	23.2%	2.7p	2,242	▲23.5	26.0%	▲7.7p	3,170	8.4	36.8%	3.1p	863	13.3	10.0%	1.2p	348	20.0	4.0%	0.7p
7月	8,106	▲5.3	1,969	18.2	24.3%	4.8p	2,171	▲27.9	26.8%	▲8.4p	2,929	1.9	36.1%	2.5p	741	5.3	9.1%	0.9p	296	▲3.6	3.7%	0.2p
8月	7,972	8.7	2,023	25.2	25.4%	3.4p	2,007	▲8.9	25.2%	▲4.9p	2,907	11.1	36.5%	0.8p	754	25.7	9.5%	1.3p	281	▲5.7	3.4%	▲0.6p
9月	8,455	1.7	2,173	20.3	25.7%	4.0p	1,998	▲22.4	23.6%	▲7.4p	3,134	7.0	37.1%	1.9p	797	17.0	9.4%	1.2p	353	10.0	4.2%	0.3p
10月	8,124	▲10.9	1,893	10.6	23.3%	4.5p	2,095	▲36.0	25.8%	▲10.1p	3,001	0.4	36.9%	4.1p	796	3.6	9.8%	1.4p	339	▲8.6	4.2%	0.1p
11月	7,480	▲1.4	1,724	5.7	23.0%	1.5p	1,931	▲17.6	25.8%	▲5.1p	2,714	1.1	36.3%	0.9p	847	34.4	11.3%	3.0p	264	▲11.7	3.6%	▲0.3p
12月	5,944	▲11.9	1,437	1.3	24.2%	3.2p	1,513	▲33.2	25.5%	▲8.1p	2,080	▲9.4	35.0%	1.0p	720	41.2	12.1%	4.5p	194	▲24.2	3.2%	▲0.6p
平成23年1月	8,753	▲7.1	2,106	6.7	24.1%	3.2p	2,036	▲29.6	23.3%	▲7.4p	2,896	▲7.3	33.1%	▲0.1p	1,397	28.5	16.0%	4.5p	318	▲7.8	3.5%	▲0.2p
2月	9,474	9.5	2,668	21.1	28.2%	2.7p	1,929	▲16.4	20.4%	▲6.3p	2,643	▲3.5	27.9%	▲3.8p	1,966	79.2	20.8%	8.1p	268	▲12.1	2.7%	▲0.7p
3月	8,393	▲25.4	2,253	▲17.5	26.8%	2.5p	2,320	▲25.7	27.6%	▲0.2p	2,236	▲34.3	26.6%	▲3.6p	1,290	▲16.9	15.4%	1.6p	294	▲33.6	3.6%	▲0.3p
平成22年度計	100,995	▲3.9	24,038	11.6	23.8%	3.3p	26,427	▲24.6	26.2%	▲7.1p	34,445	▲0.6	34.1%	1.2p	12,221	24.5	12.1%	2.8p	3,864	▲5.3	3.8%	▲0.2p
平成23年4月	14,639	28.9	1,911	▲3.3	13.1%	▲4.3p	6,915	80.5	47.2%	13.5p	3,379	▲10.7	23.1%	▲10.2p	1,772	46.2	12.1%	1.4p	662	19.5	4.5%	▲0.4p
5月	10,642	28.0	1,791	▲1.4	16.8%	▲5.0p	4,044	71.8	38.0%	9.7p	3,034	2.8	28.5%	▲7.0p	1,370	63.5	12.9%	2.8p	403	13.5	3.8%	▲0.5p
6月	9,291	7.7	1,952	▲2.4	21.0%	▲2.2p	3,026	35.0	32.6%	6.6p	2,768	▲12.7	29.8%	▲7.0p	1,143	32.4	12.3%	2.3p	402	15.5	4.3%	0.3p
7月	7,383	▲8.9	1,691	▲14.1	22.9%	▲1.4p	2,208	1.7	29.9%	3.1p	2,369	▲19.1	32.1%	▲4.0p	829	11.9	11.2%	2.1p	286	▲3.4	3.9%	0.2p
8月	8,032	0.8	1,836	▲9.2	22.9%	▲2.5p	2,267	13.0	28.2%	3.0p	2,662	▲8.4	33.1%	▲3.4p	968	28.4	12.1%	2.6p	299	6.4	3.7%	0.3p
9月	7,612	▲10.0	1,846	▲15.0	24.3%	▲1.4p	2,019	1.1	26.5%	2.9p	2,563	▲18.2	33.7%	▲3.4p	882	10.7	11.6%	2.2p	302	▲14.4	3.9%	▲0.3p
10月	7,805	▲3.9	2,092	10.5	26.8%	3.5p	2,007	▲4.2	25.7%	▲0.1p	2,568	▲14.4	32.9%	▲4.0p	826	3.8	10.6%	0.8p	312	▲8.0	4.0%	▲0.2p
11月	7,149	▲4.4	1,985	15.1	27.8%	4.8p	1,736	▲10.1	24.3%	▲1.5p	2,323	▲14.4	32.5%	▲3.8p	846	▲0.1	11.8%	0.5p	259	▲1.9	3.6%	▲0.0p
12月	5,983	0.7	1,655	15.2	27.7%	3.5p	1,541	1.9	25.8%	0.3p	1,892	▲9.0	31.6%	▲3.4p	679	▲5.7	11.3%	▲0.8p	216	11.3	3.6%	0.4p
平成24年1月	7,661	▲12.5	2,374	12.7	31.0%	6.9p	1,782	▲12.5	23.3%	0.0p	2,440	▲15.7	31.8%	▲1.3p	773	▲44.7	10.1%	▲5.9p	292	▲8.2	3.8%	0.3p
2月	8,060	▲14.9	2,930	9.8	36.4%	8.2p	1,661	▲13.9	20.6%	0.2p	2,460	▲6.9	30.5%	2.6p	781	▲60.3	9.7%	▲11.1p	228	▲14.9	2.8%	0.1p
3月	9,268	10.4	3,210	42.5	34.6%	7.8p	2,022	▲12.8	21.8%	▲5.8p	2,537	13.5	27.4%	0.8p	1,200	▲7.0	12.9%	▲2.5p	299	1.7	3.3%	▲0.3p
平成23年度計	103,525	2.5	25,273	5.1	24.4%	0.6p	31,228	18.2	30.2%	4.0p	30,995	▲10.0	29.9%	▲4.2p	12,069	▲1.2	11.7%	▲0.4p	3,960	2.5	3.8%	0.0p
平成24年4月	9,015	▲38.4	1,893	▲0.9	21.0%	7.9p	2,938	▲57.5	32.6%	▲14.6p	2,846	▲15.8	31.6%	8.5p	927	▲47.7	10.3%	▲1.8p	411	▲37.9	4.5%	▲0.0p
5月	7,512	▲29.4	1,954	9.1	26.0%	9.2p	1,860	▲54.0	24.8%	▲13.2p	2,675	▲11.8	35.6%	7.1p	744	▲45.7	9.9%	▲3.0p	279	▲30.8	3.7%	▲0.1p
6月	6,983	▲24.8	1,954	0.1	28.0%	7.0p	1,605	▲47.0	23.0%	▲9.6p	2,482	▲10.3	35.5%	5.7p	738	▲35.4	10.6%	▲1.7p	204	▲49.3	2.9%	▲1.4p
7月	6,335	▲14.2	1,757	3.9	27.7%	4.8p	1,407	▲36.3	22.2%	▲7.7p	2,386	0.7	37.7%	5.6p	571	▲31.1	9.0%	▲2.2p	214	▲25.2	3.4%	▲0.5p
8月	6,528	▲18.7	1,908	3.9	29.2%	6.3p	1,318	▲41.9	20.2%	▲8.0p	2,551	▲4.2	39.1%	6.0p	546	▲43.6	8.4%	▲3.7p	205	▲31.4	3.1%	▲0.6p
9月	6,813	▲10.5	2,191	18.7	32.2%	7.9p	1,259	▲37.6	18.5%	▲8.0p	2,544	▲0.7	37.3%	3.6p	593	▲32.8	8.7%	▲2.9p	226	▲25.2	3.3%	▲0.6p
10月	7,290	▲6.6	2,038	▲2.6	28.0%	1.2p	1,642	▲18.2	22.5%	▲3.2p	2,710	5.5	37.2%	4.3p	679	▲17.8	9.3%	▲1.3p	221	▲29.2	3.0%	▲1.0p
11月	6,317	▲11.6	1,893	▲4.6	30.0%	2.2p	1,217	▲29.9	19.3%	▲5.0p	2,458	5.8	38.9%	6.4p	546	▲35.5	8.6%	▲3.2p	203	▲21.6	3.2%	▲0.4p
12月	5,141	▲14.1	1,564	▲5.5	30.4%	2.2p	1,151	▲25.3	22.4%	▲3.4p	1,859	▲1.7	36.2%	4.6p	410	▲39.6	8.0%	▲3.3p	157	▲27.3	3.0%	▲0.6p
平成25年1月	7,185	▲6.2	2,240	▲5.6	31.2%	0.2p	1,633	▲8.4	22.7%	▲0.6p	2,556	4.8	35.6%	3.8p	552	▲28.6	7.7%	▲2.4p	204	▲30.1	2.8%	▲1.0p
2月	7,507	▲6.9	2,919	▲0.4	38.9%	2.5p	1,330	▲19.9	17.7%	▲2.9p	2,484	1.0	33.1%	2.6p	565	▲27.7	7.5%	▲2.2p	209	▲8.3	2.8%	0.0p
3月																						
平成24年度計	76,626	▲18.7	22,311	1.1	29.1%	4.7p	17,360	▲40.6	22.7%	▲7.5p	27,551	▲3.2	36.0%	6.1p	6,871	▲36.8	9.0%	▲2.7p	2,533	▲30.8	3.2%	▲0.6p

職業紹介関係 主要指標 【就職・充足の状況】

(学卒を除き、パートを含む。)

福島労働局職業安定部

年月/項目	就職件数				就職率(就職/新規求職)				充足数				充足率(充足/新規求人)			
	全数	前年同月比	うち常用	前年同月比	全数	前年同月差	うち常用	前年同月差	全数	前年同月比	うち常用	前年同月比	全数	前年同月差	うち常用	前年同月差
平成20年度平均	3,103		2,732		27.6%		24.7%		2,995		2,644		32.2%		31.5%	
平成21年度平均	3,437	10.8	2,875	5.2	29.9%	2.3p	25.4%	0.7p	3,355	12.0	2,804	6.1	42.9%	10.7p	42.1%	10.6p
平成22年度平均	3,401	▲1.1	2,888	0.4	30.4%	0.5p	26.2%	0.8p	3,298	▲1.7	2,801	▲0.1	38.3%	▲4.6p	38.1%	▲4.0p
平成23年度平均	4,133	21.5	3,532	22.3	35.5%	5.1p	30.8%	4.6p	3,984	20.8	3,397	21.3	30.6%	▲7.7p	30.9%	▲7.2p
平成24年度平均	3,671	▲11.2	3,237	▲8.4	40.0%	4.5p	35.9%	5.1p	3,593	▲9.8	3,167	▲6.8	24.3%	▲6.3p	24.5%	▲6.4p
平成22年4月	4,290	17.7	3,873	16.1	28.0%	4.3p	25.5%	3.7p	4,184	16.5	3,766	14.6	52.3%	5.4p	52.2%	4.0p
5月	3,602	16.5	3,235	17.7	32.1%	1.7p	29.0%	1.8p	3,485	14.3	3,133	15.7	44.4%	▲1.0p	45.6%	0.7p
6月	3,977	13.7	3,347	12.2	34.9%	4.2p	29.4%	3.1p	3,849	12.6	3,234	11.0	44.4%	▲0.1p	44.5%	▲0.3p
7月	3,512	▲1.9	2,956	▲1.8	33.3%	0.4p	28.1%	0.4p	3,429	▲1.8	2,886	▲1.7	38.9%	▲2.8p	37.6%	▲3.6p
8月	3,308	7.2	2,806	5.7	31.5%	▲0.7p	26.7%	▲1.1p	3,236	7.0	2,753	6.4	37.6%	▲3.4p	37.5%	▲2.8p
9月	3,820	8.1	3,266	10.6	34.0%	1.9p	29.1%	2.2p	3,743	8.7	3,214	11.7	38.9%	▲2.7p	39.0%	▲2.2p
10月	3,476	▲10.9	3,048	▲6.8	32.2%	▲1.1p	28.2%	0.2p	3,353	▲12.2	2,934	▲8.5	34.7%	▲11.1p	35.7%	▲12.2p
11月	3,355	▲0.6	2,867	5.1	33.5%	▲0.6p	29.2%	1.0p	3,248	▲0.3	2,778	5.7	39.4%	▲4.2p	40.8%	▲2.8p
12月	2,733	▲17.5	2,132	▲12.2	31.9%	▲3.6p	27.4%	▲0.9p	2,626	▲17.5	2,028	▲13.3	36.5%	▲10.7p	35.4%	▲9.0p
平成23年1月	2,608	▲6.3	1,930	▲1.4	21.8%	0.1p	17.2%	1.0p	2,488	▲8.6	1,838	▲2.8	27.4%	▲8.1p	24.2%	▲5.3p
2月	3,098	5.2	2,504	4.6	25.6%	▲0.7p	20.9%	▲0.8p	2,980	4.3	2,423	4.4	31.8%	▲5.2p	29.5%	▲5.0p
3月	3,028	▲32.7	2,690	▲33.5	28.3%	▲2.6p	25.5%	▲2.5p	2,953	▲32.9	2,628	▲33.6	36.2%	▲8.7p	37.5%	▲7.3p
平成22年度計	40,807	▲1.1	34,654	0.4	30.4%	0.5p	26.2%	0.8p	39,574	▲1.7	33,615	▲0.1	38.3%	▲4.6p	38.1%	▲4.0p
平成23年4月	3,445	▲19.7	2,937	▲24.2	17.5%	▲10.5p	15.0%	▲10.5p	3,375	▲19.3	2,870	▲23.8	31.0%	▲21.3p	30.4%	▲21.8p
5月	4,245	17.9	3,720	15.0	29.4%	▲2.7p	25.8%	▲3.2p	4,069	16.8	3,557	13.5	39.0%	▲5.4p	39.2%	▲6.4p
6月	4,761	19.7	4,087	22.1	38.5%	3.6p	33.2%	3.8p	4,582	19.0	3,948	22.1	35.3%	▲9.1p	36.9%	▲7.6p
7月	4,196	19.5	3,620	22.5	42.0%	8.7p	36.4%	8.3p	3,976	16.0	3,428	18.8	31.2%	▲7.7p	31.3%	▲6.3p
8月	4,387	32.6	3,868	37.8	40.7%	9.2p	36.0%	9.3p	4,131	27.7	3,649	32.5	32.3%	▲5.3p	32.1%	▲5.4p
9月	4,450	16.5	3,870	18.5	43.0%	9.0p	37.5%	8.4p	4,259	13.8	3,690	14.8	30.8%	▲8.1p	32.3%	▲6.7p
10月	4,232	21.7	3,780	24.0	39.8%	7.6p	35.8%	7.6p	4,025	20.0	3,603	22.8	29.6%	▲5.1p	31.3%	▲4.4p
11月	3,938	17.4	3,460	20.7	40.6%	7.1p	36.3%	7.1p	3,755	15.6	3,289	18.4	26.9%	▲12.5p	28.7%	▲12.1p
12月	3,806	39.3	2,928	37.3	46.0%	14.1p	37.8%	10.4p	3,652	39.1	2,768	36.5	33.2%	▲3.3p	32.1%	▲3.3p
平成24年1月	3,316	27.1	2,525	30.8	31.0%	9.2p	25.1%	7.9p	3,231	29.9	2,452	33.4	24.0%	▲3.4p	22.1%	▲2.1p
2月	3,534	14.1	2,845	13.6	33.5%	7.9p	27.2%	6.3p	3,488	17.0	2,785	14.9	23.3%	▲8.5p	21.8%	▲7.7p
3月	5,286	74.6	4,739	76.2	43.7%	15.4p	39.6%	14.1p	5,265	78.3	4,728	79.9	33.9%	▲2.3p	35.4%	▲2.1p
平成23年度計	49,596	21.5	42,379	22.3	35.5%	5.1p	30.8%	4.6p	47,808	20.8	40,767	21.3	30.6%	▲7.7p	30.9%	▲7.2p
平成24年4月	4,703	36.5	4,226	43.9	38.6%	21.1p	35.1%	20.1p	4,616	36.8	4,144	44.4	32.4%	1.4p	32.4%	2.0p
5月	4,306	1.4	3,968	6.7	43.0%	13.6p	39.9%	14.1p	4,261	4.7	3,925	10.3	30.7%	▲8.3p	31.3%	▲7.9p
6月	3,936	▲17.3	3,514	▲14.0	43.2%	4.7p	38.7%	5.5p	3,847	▲16.0	3,430	▲13.1	26.6%	▲8.7p	27.4%	▲9.5p
7月	3,684	▲12.2	3,213	▲11.2	45.2%	3.2p	39.5%	3.1p	3,554	▲10.6	3,086	▲10.0	24.4%	▲6.8p	24.1%	▲7.2p
8月	3,312	▲24.5	2,929	▲24.3	38.7%	▲2.0p	34.3%	▲1.7p	3,230	▲21.8	2,861	▲21.6	21.7%	▲10.6p	21.6%	▲10.5p
9月	3,636	▲18.3	3,218	▲16.8	40.6%	▲2.4p	36.0%	▲1.5p	3,532	▲17.1	3,144	▲14.8	24.3%	▲6.5p	24.9%	▲7.4p
10月	3,921	▲7.3	3,538	▲6.4	41.4%	1.6p	37.4%	1.6p	3,857	▲4.2	3,490	▲3.1	23.0%	▲6.6p	24.4%	▲6.9p
11月	3,467	▲12.0	3,078	▲11.0	42.1%	1.5p	38.1%	1.8p	3,373	▲10.2	2,986	▲9.2	22.8%	▲4.1p	23.7%	▲5.0p
12月	3,082	▲19.0	2,517	▲14.0	44.1%	▲1.9p	39.0%	1.2p	3,041	▲16.7	2,464	▲11.0	24.2%	▲9.0p	23.4%	▲8.7p
平成25年1月	2,875	▲13.3	2,412	▲4.5	30.0%	▲1.0p	26.6%	1.5p	2,850	▲11.8	2,394	▲2.4	18.0%	▲6.0p	16.9%	▲5.2p
2月	3,455	▲2.2	2,999	5.4	36.0%	2.5p	31.8%	4.6p	3,365	▲3.5	2,917	4.7	21.2%	▲2.1p	20.5%	▲1.3p
3月																
平成24年度計	40,377	▲8.9	35,612	▲5.4	40.0%	4.5p	35.9%	5.1p	39,526	▲7.1	34,841	▲3.3	24.3%	▲6.3p	24.5%	▲6.4p

職業紹介関係 主要指標

【その他の主要項目】

福島労働局職業安定部

年月/項目	雇用保険受給資格決定件数等状況〔一般被保険者求職者給付〕										正社員有効求人倍率等状況〔原数値〕											
	受給資格決定件数	前年同月比	新規求職者に占める割合	前年同月差	受給者実人員〔基本分〕	前年同月比	有効求職者に占める割合	前年同月差	受給者実人員〔延長分〕	前年同月比	新規求人人数	前年同月比	新規求人全数に占める割合	前年同月差	有効求人人数	前年同月比	有効求人全数に占める割合	前年同月差	一般(常用)有効求職者数(原数値)	前年同月比	有効求人倍率	前年同月差
平成20年度平均	3,345		29.7%		11,217		27.9%		0		3,840		41.2%		10,356		44.1%		31,146		0.33	
平成21年度平均	3,119	▲6.8	27.1%	▲2.6p	17,354	54.7	34.3%	6.4p	2,413	-	2,692	▲29.9	34.4%	▲6.8p	6,731	▲35.0	38.6%	▲5.5p	40,063	28.6	0.17	▲0.16p
平成22年度平均	2,453	▲21.4	21.0%	▲5.2p	11,167	▲35.6	24.8%	▲9.5p	1,093	▲54.7	3,133	16.4	36.4%	2.0p	7,998	18.8	39.4%	0.8p	34,595	▲13.6	0.23	0.06p
平成23年度平均	3,649	▲48.8	31.4%	9.5p	17,821	59.6	38.1%	13.3p	5,946	443.8	4,915	56.9	37.8%	1.4p	12,593	57.4	40.6%	1.2p	34,609	0.0	0.36	0.13p
平成24年度平均	2,174	▲40.4	23.7%	▲7.7p	8,342	▲53.2	22.5%	▲15.6p	4,015	▲32.5	6,152	25.2	41.6%	3.8p	16,579	31.7	42.8%	2.2p	27,603	▲20.2	0.60	0.24p
平成22年4月	4,456	▲35.2	29.1%	▲15.6p	12,790	▲37.1	23.9%	▲12.7p	1,567	140.0	2,849	3.0	35.6%	▲0.5p	7,102	▲4.4	38.7%	▲2.0p	41,761	▲5.6	0.17	0.00p
5月	2,704	▲32.3	24.1%	▲15.2p	11,701	▲42.1	23.9%	▲14.3p	1,192	▲35.8	2,820	13.0	35.9%	▲1.3p	6,968	2.3	39.5%	▲1.1p	39,588	▲8.6	0.18	0.02p
6月	2,225	▲27.3	19.5%	▲7.4p	12,830	▲39.5	26.0%	▲12.8p	1,212	▲61.6	2,916	9.3	33.7%	▲1.1p	7,220	11.4	38.6%	▲1.0p	37,969	▲12.4	0.19	0.04p
7月	2,259	▲36.8	21.4%	▲11.4p	12,437	▲38.8	26.7%	▲11.2p	1,166	▲67.8	3,233	11.8	36.7%	2.1p	7,571	15.3	39.1%	0.8p	35,925	▲15.9	0.21	0.06p
8月	2,221	▲13.2	21.1%	▲5.6p	12,236	▲36.3	27.0%	▲10.5p	1,205	▲64.4	3,139	21.3	36.5%	1.4p	7,783	16.7	39.1%	▲0.8p	34,899	▲14.3	0.22	0.06p
9月	2,105	▲11.3	18.7%	▲2.9p	11,531	▲35.3	25.9%	▲9.6p	1,091	▲64.7	3,247	23.9	33.7%	2.0p	8,192	22.6	37.6%	0.5p	34,155	▲14.1	0.24	0.07p
10月	2,482	▲31.6	23.0%	▲7.9p	10,864	▲36.1	24.9%	▲8.9p	1,057	▲61.3	3,548	38.9	36.8%	6.1p	8,679	32.0	39.1%	3.1p	33,177	▲16.3	0.26	0.09p
11月	2,125	▲2.4	21.2%	▲0.8p	10,394	▲34.4	24.5%	▲8.4p	1,018	▲54.2	3,032	17.0	36.8%	2.1p	8,532	32.0	39.0%	2.1p	32,126	▲15.1	0.27	0.10p
12月	1,781	▲5.9	20.8%	0.5p	10,157	▲33.5	25.7%	▲7.7p	945	▲56.9	2,684	15.5	37.3%	2.9p	7,942	28.1	39.6%	1.2p	29,505	▲17.5	0.27	0.10p
平成23年1月	2,416	▲10.8	20.2%	▲0.9p	9,794	▲31.6	24.5%	▲6.4p	919	▲56.8	3,704	29.5	40.9%	3.6p	8,393	27.1	41.2%	1.1p	30,072	▲16.7	0.28	0.10p
2月	1,951	▲2.1	16.1%	▲1.7p	9,464	▲30.5	22.7%	▲6.6p	872	▲57.1	3,621	29.5	38.7%	2.5p	9,037	29.7	41.5%	1.4p	32,164	▲12.5	0.28	0.09p
3月	2,708	▲4.2	25.3%	7.4p	9,811	▲25.3	22.6%	▲3.0p	876	▲53.6	2,805	▲10.9	34.4%	2.3p	8,561	17.0	39.5%	2.8p	33,803	▲16.7	0.25	0.07p
平成22年度計	29,433	▲21.4	21.9%	▲5.2p	134,009	▲35.6	24.8%	▲9.5p	13,120	▲54.7	37,598	16.4	36.4%	2.0p	95,980	18.8	39.4%	0.8p	415,144	▲13.6	0.23	0.06p
平成23年4月	14,188	218.4	72.1%	43.0p	18,056	41.2	34.8%	10.9p	1,002	▲36.1	4,408	54.7	40.5%	4.9p	9,336	31.5	41.1%	2.4p	39,822	▲4.6	0.23	0.06p
5月	8,039	197.3	55.6%	31.5p	23,753	103.0	44.2%	21.3p	919	▲22.9	4,334	53.7	41.5%	5.6p	10,111	45.1	43.2%	3.7p	40,705	2.8	0.25	0.07p
6月	3,560	60.0	28.8%	9.3p	25,816	101.2	47.9%	21.9p	1,578	30.2	4,520	55.0	34.8%	1.1p	11,407	58.0	41.7%	3.1p	40,371	6.3	0.28	0.09p
7月	2,571	13.8	25.8%	4.4p	23,862	91.9	48.3%	21.6p	2,950	153.0	4,957	53.3	38.9%	2.2p	11,932	57.6	41.1%	2.0p	36,687	2.1	0.33	0.12p
8月	2,313	4.1	21.5%	0.4p	22,609	84.8	47.6%	20.6p	4,199	248.5	4,924	56.9	38.5%	2.0p	12,615	62.1	41.1%	2.0p	35,108	0.6	0.36	0.14p
9月	2,136	1.5	20.7%	2.0p	19,965	73.1	44.0%	18.1p	4,875	346.8	5,027	54.8	36.3%	2.6p	13,334	62.8	40.2%	2.6p	33,401	▲2.2	0.40	0.16p
10月	2,203	▲11.2	20.7%	▲2.3p	18,128	66.9	40.4%	15.5p	6,786	542.0	5,117	44.2	37.6%	0.8p	13,545	56.1	40.2%	1.1p	32,774	▲1.2	0.41	0.15p
11月	1,826	▲14.1	18.8%	▲2.4p	15,744	51.5	36.1%	11.6p	8,205	706.0	5,108	68.5	36.5%	▲0.3p	13,623	59.7	39.9%	0.9p	31,702	▲1.3	0.43	0.16p
12月	1,520	▲14.7	18.1%	▲2.4p	13,838	36.2	33.3%	7.6p	9,159	869.2	4,236	57.8	38.5%	1.2p	13,030	64.1	40.0%	0.4p	30,021	1.7	0.43	0.16p
平成24年1月	1,923	▲20.4	18.0%	▲2.2p	12,233	24.9	29.4%	4.9p	10,769	1,071.8	5,311	43.4	39.4%	▲1.5p	13,257	58.0	41.0%	▲0.2p	30,100	0.1	0.44	0.16p
2月	1,738	▲10.9	16.5%	0.4p	10,540	11.4	25.0%	2.3p	10,556	1,110.6	5,658	56.3	37.8%	▲0.9p	14,102	56.0	40.4%	▲1.1p	31,062	▲3.4	0.45	0.17p
3月	1,766	▲34.8	14.6%	▲10.7p	9,304	▲5.2	20.6%	▲2.0p	10,354	1,082.0	5,379	91.8	34.7%	0.3p	14,822	73.1	38.7%	▲0.8p	33,550	▲0.7	0.44	0.19p
平成23年度計	43,783	48.8	31.4%	9.5p	213,848	59.6	38.1%	13.3p	71,352	443.8	58,979	56.9	37.8%	1.4p	151,114	57.4	40.6%	1.2p	415,303	0.0	0.36	0.13p
平成24年4月	3,567	▲74.9	29.3%	▲42.8p	8,598	▲52.4	18.8%	▲16.0p	9,836	881.6	5,923	34.4	41.6%	1.1p	15,235	63.2	41.7%	0.6p	33,655	▲15.5	0.45	0.22p
5月	2,696	▲66.5	26.9%	▲28.7p	9,294	▲60.9	21.2%	▲23.0p	8,587	834.4	5,735	32.3	41.3%	▲0.2p	15,390	52.2	42.7%	▲0.5p	32,241	▲20.8	0.48	0.23p
6月	2,073	▲41.8	22.7%	▲6.1p	8,920	▲65.4	21.5%	▲26.4p	7,105	350.3	5,804	28.4	40.1%	5.3p	15,680	37.5	42.7%	1.0p	30,517	▲24.4	0.51	0.23p
7月	1,932	▲24.9	23.7%	▲2.1p	8,980	▲62.4	23.2%	▲25.1p	5,881	99.4	6,190	24.9	42.5%	3.6p	16,094	34.9	42.8%	1.7p	28,717	▲21.7	0.56	0.23p
8月	1,817	▲21.4	21.2%	▲0.3p	8,931	▲60.5	24.2%	▲23.4p	4,609	9.8	6,077	23.4	40.9%	2.4p	16,582	31.4	42.7%	1.6p	27,422	▲21.9	0.60	0.24p
9月	1,738	▲18.6	19.4%	▲1.3p	8,169	▲59.1	22.6%	▲21.4p	3,302	▲32.3	6,094	21.2	41.9%	5.6p	16,852	26.4	42.6%	2.4p	26,803	▲19.8	0.63	0.23p
10月	2,418	9.8	25.5%	4.8p	8,203	▲54.7	22.7%	▲17.7p	2,468	▲63.6	6,856	34.0	40.8%	3.2p	17,641	30.2	42.5%	2.3p	26,979	▲17.7	0.65	0.24p
11月	1,915	4.9	23.3%	4.5p	7,757	▲50.7	23.0%	▲13.1p	651	▲92.1	5,964	16.8	40.3%	3.8p	17,267	26.7	42.2%	2.3p	25,318	▲20.1	0.68	0.25p
12月	1,533	0.9	21.9%	3.5p	7,443	▲46.2	23.9%	▲9.4p	586	▲93.6	5,424	28.0	43.2%	4.7p	16,689	28.1	42.8%	2.8p	23,281	▲22.5	0.72	0.29p
平成25年1月	2,392	24.4	24.9%	6.9p	7,924	▲35.2	25.2%	▲4.2p	637	▲94.1	6,965	31.1	43.9%	4.5p	17,179	29.6	44.4%	3.4p	23,695	▲21.3	0.73	0.29p
2月	1,834	5.5	19.1%	2.6p	7,543	▲28.4	23.2%	▲1.8p	508	▲95.2	6,643	17.4	41.8%	4.0p	17,756	25.9	43.9%	3.5p	25,008	▲19.5	0.71	0.26p
3月																						
平成24年度計	23,915	▲43.1	23.7%	▲7.7p	91,762	▲55.1	22.5%	▲15.6p	44,170	▲27.6	67,675	26.3	41.6%	3.8p	182,365	33.8	42.8%	2.2p	303,636	▲20.5	0.60	0.24p

※受給資格決定件数・受給者実人員は平成22年1月分より運輸支局取扱分(船員)を含む。(平成23年7月分より遡及して変更)

※受給者実人員〔延長分〕は個別延長給付及び広域延長給付分を計上。



職業紹介関係主要指標

【企業整備状況、雇用調整助成金等に係る休業等実施計画受入状況】

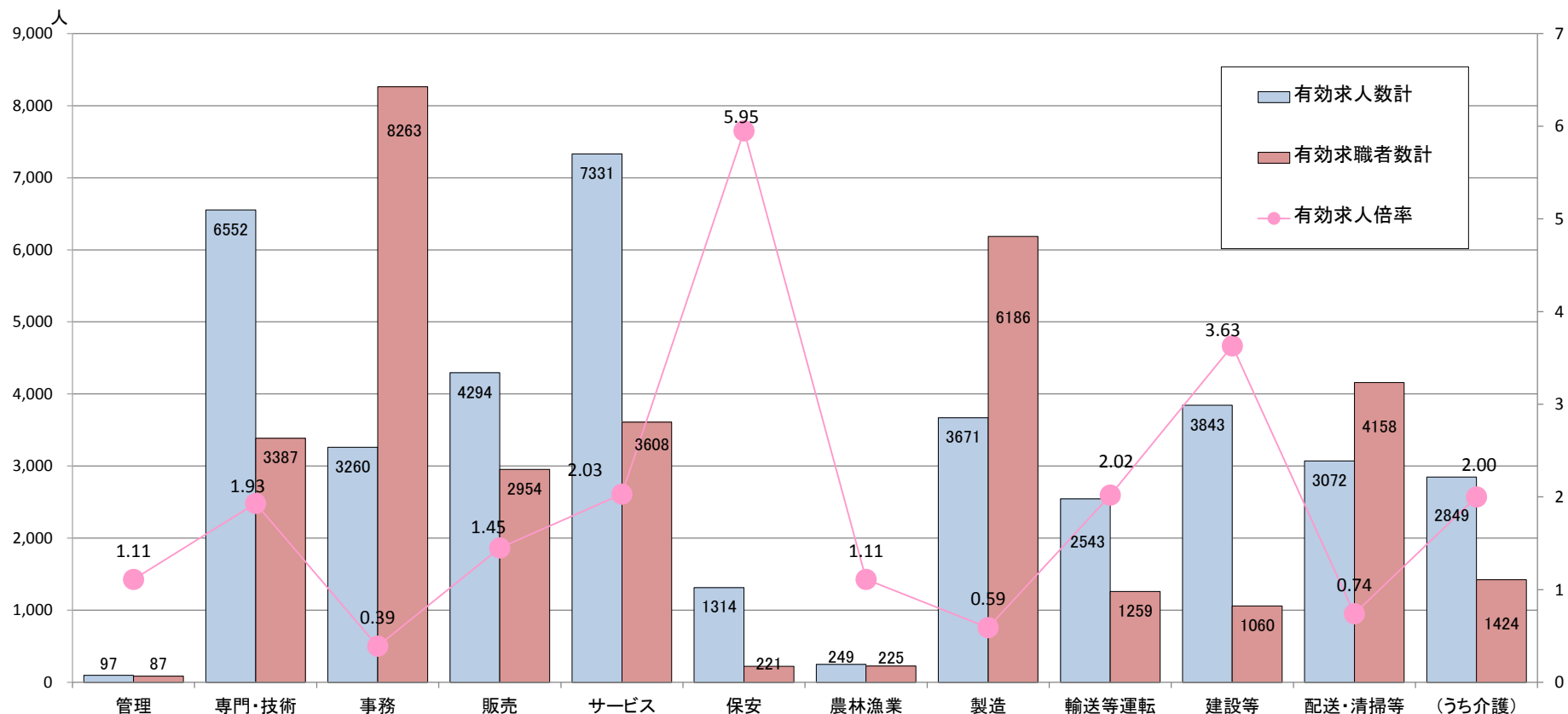
福島労働局職業安定部

年月/項目	企業整備状況(整備人員10名以上)								雇用調整助成金等に係る休業・教育訓練実施計画受入状況											
	企業整備(全数)				うち正社員				雇用調整助成金(大企業)				中小企業緊急雇用安定助成金(中小企業)				合計			
	件数	前年同月比	人員	前年同月比	件数	前年同月比	人員	前年同月比	件数	前年同月比	人員	前年同月比	件数	前年同月比	人員	前年同月比	件数	前年同月比	人員	前年同月比
平成21年度平均	16		525		12		367		26		4,108		1,182		30,561		1,209		34,669	
平成22年度平均	10	▲37.4	358	▲31.7	8	▲30.4	207	▲43.7	6	▲75.9	488	▲88.1	876	▲25.9	17,052	▲44.2	882	▲27.0	17,541	▲49.4
平成23年度平均	9	▲12.6	214	▲40.1	7	▲16.7	126	▲38.9	35	444.7	6,412	1,212.7	1,544	76.3	36,323	113.0	1,578	78.9	42,735	143.6
平成24年度平均	6	▲33.3	241	12.6	5	▲28.6	173	37.3	17	▲51.4	3,802	▲40.7	728	▲52.9	18,267	▲49.7	745	▲52.8	22,069	▲48.4
平成22年4月	6	▲71.4	59	▲89.2	6	▲53.8	35	▲81.7	12	▲75.0	1,037	▲91.1	1,095	1.4	23,100	▲42.4	1,107	▲1.9	24,137	▲53.4
5月	7	▲63.2	109	▲83.4	6	▲62.5	100	▲82.3	9	▲76.9	644	▲91.3	1,062	▲8.5	19,574	▲52.2	1,071	▲10.8	20,218	▲58.1
6月	7	▲61.1	123	▲84.9	6	▲60.0	105	▲85.9	7	▲82.9	298	▲95.7	1,017	▲15.3	18,783	▲44.9	1,024	▲17.5	19,081	▲53.5
7月	6	▲64.7	98	▲80.4	5	▲64.3	41	▲86.6	4	▲88.2	245	▲97.2	993	▲23.6	18,461	▲46.5	997	▲25.2	18,706	▲56.8
8月	6	▲64.7	651	110.7	6	▲50.0	615	204.5	7	▲73.1	108	▲96.3	917	▲25.4	16,492	▲46.7	924	▲26.4	16,600	▲50.9
9月	8	▲60.0	153	▲88.9	6	▲60.0	75	▲93.1	3	▲85.0	160	▲93.9	856	▲26.8	15,819	▲44.0	859	▲27.8	15,979	▲48.3
10月	10	0.0	272	3.8	8	33.3	121	▲26.7	6	▲57.1	162	▲86.1	849	▲28.8	17,041	▲37.9	855	▲29.1	17,203	▲39.8
11月	11	37.5	229	32.4	8	100.0	127	92.4	5	▲72.2	191	▲83.9	805	▲33.3	15,506	▲46.1	810	▲33.8	15,697	▲47.6
12月	7	▲65.0	163	▲73.9	5	▲66.7	85	▲79.2	7	▲72.0	988	▲55.8	761	▲36.9	15,169	▲44.3	768	▲37.6	16,157	▲45.1
平成23年1月	7	▲12.5	164	▲7.9	5	▲16.7	84	▲22.9	5	▲79.2	583	▲72.3	749	▲34.9	14,692	▲41.3	754	▲35.8	15,275	▲43.7
2月	7	▲22.2	122	▲44.0	5	▲16.7	75	▲47.2	7	▲61.1	1,017	▲42.2	682	▲39.8	13,420	▲44.9	689	▲40.1	14,437	▲44.7
3月	37	60.9	2,156	238.5	30	87.5	1,017	141.0	4	▲55.6	428	▲13.5	721	▲37.8	16,570	▲33.9	725	▲38.0	16,998	▲33.5
平成22年度計	119	▲37.4	4,299	▲31.7	96	▲30.4	2,480	▲43.7	76	▲75.9	5,861	▲88.1	10,507	▲25.9	204,627	▲44.2	10,583	▲27.0	210,488	▲49.4
平成23年4月	13	116.7	326	452.5	10	66.7	170	385.7	21	75.0	3,952	281.1	1,772	61.8	51,233	121.8	1,793	62.0	55,185	128.6
5月	14	100.0	448	311.0	12	100.0	234	134.0	81	800.0	23,060	3,480.7	2,307	117.2	61,251	212.9	2,388	123.0	84,311	317.0
6月	9	28.6	282	129.3	6	0.0	199	89.5	153	2,085.7	24,793	8,219.8	4,042	297.4	89,231	375.1	4,195	309.7	114,024	497.6
7月	11	83.3	187	90.8	7	40.0	83	102.4	14	250.0	1,788	629.8	1,464	47.4	30,995	67.9	1,478	48.2	32,783	75.3
8月	12	100.0	216	▲66.8	10	66.7	126	▲79.5	14	100.0	2,958	2,638.9	1,324	44.4	27,765	68.4	1,338	44.8	30,723	85.1
9月	6	▲25.0	118	▲22.9	4	▲33.3	74	▲1.3	11	266.7	968	505.0	1,243	45.2	26,839	69.7	1,254	46.0	27,807	74.0
10月	7	▲30.0	208	▲23.5	6	▲25.0	99	▲18.2	15	150.0	3,726	2,200.0	1,152	35.7	26,608	56.1	1,167	36.5	30,334	76.3
11月	4	▲63.6	73	▲68.1	4	▲50.0	72	▲43.3	19	280.0	1,659	768.6	1,134	40.9	26,278	69.5	1,153	42.3	27,937	78.0
12月	9	28.6	253	55.2	8	60.0	165	94.1	20	185.7	3,525	256.8	1,090	43.2	25,359	67.2	1,110	44.5	28,884	78.8
平成24年1月	2	▲71.4	29	▲82.3	1	▲80.0	18	▲78.6	21	320.0	3,541	507.4	1,032	37.8	24,018	63.5	1,053	39.7	27,559	80.4
2月	0		0		0	▲100.0	0	▲100.0	25	257.1	4,093	302.5	1,020	49.6	24,030	79.1	1,045	51.7	28,123	94.8
3月	17	▲54.1	433	▲79.9	12	▲60.0	276	▲72.9	20	400.0	2,876	572.0	943	30.8	22,268	34.4	963	32.8	25,144	47.9
平成23年度計	104	▲12.6	2,573	▲40.1	80	▲16.7	1,516	▲38.9	414	444.7	76,939	1,212.7	18,523	76.3	435,875	113.0	18,937	78.9	512,814	143.6
平成24年4月	7	▲46.2	170	▲47.9	6	▲40.0	119	▲30.0	12	▲42.9	3,119	▲21.1	807	▲54.5	17,859	▲65.1	819	▲54.3	20,978	▲62.0
5月	6	▲57.1	107	▲76.1	6	▲50.0	88	▲62.4	19	▲76.5	3,599	▲84.4	806	▲65.1	18,925	▲69.1	825	▲65.5	22,524	▲73.3
6月	6	▲33.3	294	4.3	4	▲33.3	64	▲67.8	11	▲92.8	2,854	▲88.5	693	▲82.9	16,133	▲81.9	704	▲83.2	18,987	▲83.3
7月	0		0		0	▲100.0	0	▲100.0	15	7.1	3,321	85.7	697	▲52.4	16,882	▲45.5	712	▲51.8	20,203	▲38.4
8月	2	▲83.3	45	▲79.2	2	▲80.0	24	▲81.0	16	14.3	3,434	16.1	701	▲47.1	17,384	▲37.4	717	▲46.4	20,818	▲32.2
9月	8	33.3	369	212.7	8	100.0	244	229.7	19	72.7	3,090	219.2	689	▲44.6	17,492	▲34.8	708	▲43.5	20,582	▲26.0
10月	9	28.6	404	94.2	9	50.0	398	302.0	19	26.7	3,648	▲2.1	724	▲37.2	19,624	▲26.2	743	▲36.3	23,272	▲23.3
11月	5	25.0	178	143.8	4	0.0	123	70.8	18	▲5.3	4,917	196.4	729	▲35.7	19,455	▲26.0	747	▲35.2	24,372	▲12.8
12月	6	▲33.3	763	201.6	5	▲37.5	689	317.6	17	▲15.0	3,635	3.1	713	▲34.6	19,947	▲21.3	730	▲34.2	23,582	▲18.4
平成25年1月	5	150.0	147	406.9	4	300.0	81	350.0	18	▲14.3	4,653	31.4	699	▲32.3	17,511	▲27.1	717	▲31.9	22,164	▲19.6
2月	7	-	178	-	4	-	75	-	19	▲24.0	5,548	35.5	750	▲26.5	19,726	▲17.9	769	▲26.4	25,274	▲10.1
3月																				
平成24年度計	61	▲29.9	2,655	24.1	52	▲23.5	1,905	53.6	183	▲53.6	41,818	▲43.5	8,008	▲54.4	200,938	▲51.4	8,191	▲56.7	242,756	▲52.7

## 常用有効求人数及び常用有効求職者数の状況（平成25年2月）

福島労働局

○ 専門・技術（建築・土木技術者、看護師・医療技術者など）、サービス（介護サービス、接客・給仕など）、保安（道路交通誘導員など）、建設等では、求人数が求職者数を上回っている一方で、事務、製造の職業では、求職者数が求人数を上回っているなど、職業間でのミスマッチが生じている。



〔常用〕	管理的職業	専門的・技術的職業	事務的職業	販売の職業	サービスの職業	保安の職業	農林漁業の職業	製造の職業	輸送等運転の職業	建設等の職業	配送・清掃・倉庫等の職業	うち介護関係	分類不能	職業計
有効求人数（フルタイム）	95	5,305	2,339	2,222	3,680	1,019	176	3,027	2,304	3,726	1,444	1,971	0	25,337
有効求人数（パートタイム）	2	1,247	921	2,072	3,651	295	73	644	239	117	1,628	878	0	10,889
有効求人人数計	97	6,552	3,260	4,294	7,331	1,314	249	3,671	2,543	3,843	3,072	2,849	0	36,226
有効求職者数（男）	81	1,599	1,877	1,450	1,113	213	181	4,014	1,240	1,035	2,544	378	492	15,839
有効求職者数（女）	5	1,786	6,375	1,495	2,488	8	44	2,158	19	23	1,609	1,044	328	16,338
有効求職者数計	87	3,387	8,263	2,954	3,608	221	225	6,186	1,259	1,060	4,158	1,424	824	32,232
有効求人倍率	1.11倍	1.93倍	0.39倍	1.45倍	2.03倍	5.95倍	1.11倍	0.59倍	2.02倍	3.63倍	0.74倍	2.00倍	0.00倍	1.12倍