

最近の雇用失業情勢について

(平成27年3月及び平成26年度内容)

概況

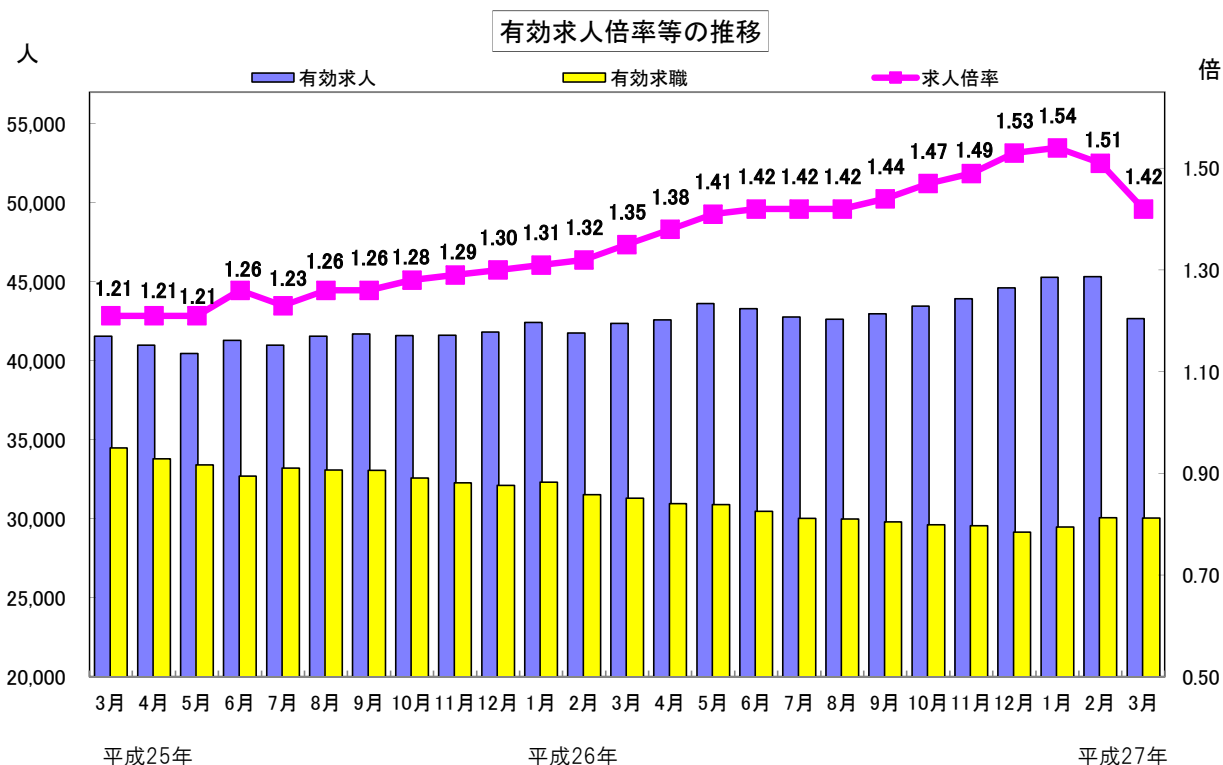
県内の有効求人倍率は、前月を0.09ポイント下回る1.42倍となった。県内の雇用失業情勢は、一部に厳しさが残るものの、復旧・復興関連求人の増加などにより着実に改善している。

1 有効求人倍率等（季節調整値）

- (1) 有効求人倍率は1.42倍で、前月を0.09ポイント下回った。
- (2) 月間有効求人数は前月比▲5.8%減少となり、月間有効求職者数は前月比で▲0.1%減少した。

2 新規求人倍率等（季節調整値）

- (1) 新規求人倍率は2.04倍で、前月を0.21ポイント上回った。
- (2) 新規求人数は前月比0.6%増加し、新規求職申込件数は前月比で▲9.8%減少した。



※ 月別の数値は季節調整値である。

最近の雇用失業情勢(平成27年3月分)

厚生労働省福島労働局職業安定部職業安定課
 地方労働市場情報官 津田 文治
 電話:024(529)5338 (公表日:平成27年5月1日)

1 主要項目別概況

(1) 求人(原数値)

項目	3月	2月	前年同月	対前年同月比	対前月比(季節調整値)
新規求人数(人)	17,925	15,845	17,567	2.0%	0.6%
月間有効求人数(人)	45,645	43,495	44,993	1.4%	▲5.8%

■新規求人数(原数値)の主要産業別内訳

	3月	2月	1月		3月	2月	1月
建設業	2,348	2,271	2,447	宿泊業,飲食サービス業	1,363	922	917
前年同月比	5.1%	14.2%	11.6%	前年同月比	28.3%	8.3%	▲13.1%
製造業	1,849	1,651	2,049	医療,福祉	2,725	2,706	2,967
前年同月比	5.1%	▲0.1%	6.6%	前年同月比	4.1%	18.7%	6.9%
運輸業,郵便業	994	625	929	サービス業	2,948	2,482	2,859
前年同月比	29.4%	▲13.2%	▲13.9%	前年同月比	▲2.3%	19.1%	22.9%
卸売業,小売業	2,438	1,948	2,432	全産業計	17,925	15,845	17,377
前年同月比	12.0%	▲24.4%	▲2.4%	前年同月比	2.0%	2.8%	6.0%

■正社員有効求人倍率等状況(原数値)

項目	3月	2月	前年同月	対前年同月比
月間有効求人数(人)	20,476	19,744	19,072	7.4%
月間有効求職者数(人)	23,642	21,137	24,754	▲4.5%
有効求人倍率(倍)	0.87	0.93	0.77	0.10p

(2) 求職(原数値)

項目	3月	2月	前年同月	対前年同月比	対前月比(季節調整値)
新規求職申込件数(件)	10,144	8,607	10,250	▲1.0%	▲9.8%
月間有効求職者数(人)	31,824	28,543	32,914	▲3.3%	▲0.1%

(3) 求人倍率(原数値)

項目	3月	2月	前年同月	対前年同月差	対前月差(季節調整値)
新規求人倍率	1.77	1.84	1.71	0.06p	0.21p
有効求人倍率	1.43	1.52	1.37	0.06p	▲0.09p

(4) 就職

項目	3月	2月	前年同月	対前年同月比
就職件数(件)	4,637	3,165	4,970	▲6.7%
就職率(新規求職申込ベース)	45.7%	36.8%	48.5%	▲2.8p

(5) 雇用保険受給資格決定件数等状況

項目	3月	2月	前年同月	対前年同月比
雇用保険受給資格決定件数(件)	1,735	1,530	1,802	▲3.7%
新規求職者に占める割合	17.1%	17.8%	17.6%	▲0.5p
雇用保険(基本手当基本分)受給者実人員(人)	5,889	5,795	6,725	▲12.4%
有効求職者に占める割合	18.5%	20.3%	20.4%	▲1.9p
雇用保険(個別延長給付等)受給者実人員(人)	51	60	166	▲69.3%

※ 雇用保険受給資格決定件数及び受給者実人員には、運輸支局取扱分(船員)を含む。

※ 個別延長給付等は、個別延長給付及び広域延長給付分を計上。

(6) 雇用調整助成金に係る休業等実施計画届受理状況

(平成前年同月分)

	3月		2月		前年同月		前年同月比	
	事業所数	対象者数	事業所数	対象者数	事業所数	対象者数	事業所数	対象者数
大企業	0	0	0	0	0	0	-	-
中小企業	35	965	22	396	87	1,586	▲59.8%	▲39.2%
合計	35	965	22	396	87	1,586	▲59.8%	▲39.2%

2 参 考

(全国)…学卒を除きパートを含む(季節調整値)

■有効求人倍率 **1.15倍** (前月 1.15倍 -)
 ・月間有効求人数 前月比 1.2% 減少
 ・月間有効求職者数 前月比 1.3% 減少

■新規求人倍率 **1.72倍** (前月 1.63倍 0.09ポイント 上昇)
 ・新規求人数 前月比 5.0% 減少
 ・新規求職申込件数 前月比 10.0% 減少

■新規求人数(原数値)の主要産業別内訳(対前年同月比)

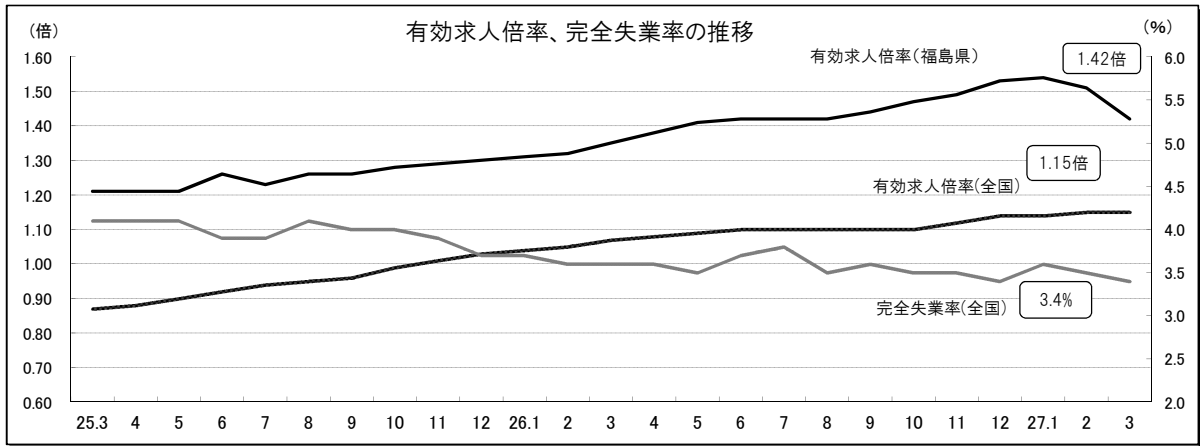
	3月	2月	1月		3月	2月	1月
建設業	0.1%	▲3.6%	▲4.2%	宿泊業、飲食サービス業	18.8%	6.1%	3.6%
製造業	2.2%	2.6%	3.5%	医療、福祉	10.7%	8.7%	11.3%
運輸業、郵便業	▲2.7%	▲2.3%	▲3.1%	サービス業	▲6.3%	▲6.3%	▲1.3%
卸売業、小売業	8.4%	4.1%	3.9%	全産業計	4.7%	1.7%	3.0%

■完全失業率(季節調整値) **3.4%** (前月 3.5% 0.1ポイント 低下)

項目 年度・月	全国 完全 失業率 (%)	有効求人倍率				安定所別 地域別 (原数値)	有効求人倍率(倍)				
		全国		福島県			27年3月	27年2月	前年同月	対前月 増減ポイント	対前年同月 増減ポイント
		求人倍率 (倍)	対前年・前月 増減ポイント	求人倍率 (倍)	対前年・前月 増減ポイント						
21年度	5.2	0.45	▲0.32	0.34	▲0.24	福島	1.29	1.39	1.25	▲0.10	0.04
22年度	5.0	0.56	0.11	0.45	0.11	二本松	1.59	1.67	1.45	▲0.08	0.14
23年度	4.5	0.68	0.12	0.66	0.21	県北計	1.34	1.45	1.29	▲0.11	0.05
24年度	4.3	0.82	0.14	1.06	0.40	郡山	1.46	1.57	1.40	▲0.11	0.06
25年度	3.9	0.97	0.15	1.27	0.21	白河	1.31	1.37	1.33	▲0.06	▲0.02
25年11月	3.9	1.01	0.02	1.29	0.01	須賀川	1.12	1.21	1.04	▲0.09	0.08
12月	3.7	1.03	0.02	1.30	0.01	県中・県南計	1.37	1.47	1.32	▲0.10	0.05
26年1月	3.7	1.04	0.01	1.31	0.01	会津若松	1.21	1.28	1.05	▲0.07	0.16
2月	3.6	1.05	0.01	1.32	0.01	会津計	1.21	1.28	1.05	▲0.07	0.16
3月	3.6	1.07	0.02	1.35	0.03	平	1.67	1.72	1.52	▲0.05	0.15
4月	3.6	1.08	0.01	1.38	0.03	いわき計	1.67	1.72	1.52	▲0.05	0.15
5月	3.5	1.09	0.01	1.41	0.03	相双	2.12	2.27	2.59	▲0.15	▲0.47
6月	3.7	1.10	0.01	1.42	0.01	相双計	2.12	2.27	2.59	▲0.15	▲0.47
7月	3.8	1.10	0.00	1.42	0.00	県計	1.43	1.52	1.37	▲0.09	0.06
8月	3.5	1.10	0.00	1.42	0.00	各道県別 (季節調整値)					
9月	3.6	1.10	0.00	1.44	0.02	北海道	0.91	0.89	0.85	0.02	0.06
10月	3.5	1.10	0.00	1.47	0.03	青森	0.81	0.83	0.79	▲0.02	0.02
11月	3.5	1.12	0.02	1.49	0.02	岩手	1.11	1.11	1.07	0.00	0.04
12月	3.4	1.14	0.02	1.53	0.04	宮城	1.28	1.33	1.25	▲0.05	0.03
27年1月	3.6	1.14	0.00	1.54	0.01	秋田	0.97	0.99	0.88	▲0.02	0.09
2月	3.5	1.15	0.01	1.51	▲0.03	山形	1.21	1.21	1.13	0.00	0.08
3月	3.4	1.15	0.00	1.42	▲0.09	福島	1.42	1.51	1.36	▲0.09	0.06

(注)1. 有効求人倍率、完全失業率は、毎月については季節調整値、年度計は原数値。

3. 全国完全失業率23年度は岩手県、宮城県及び福島県を除く。



資料出所 有効求人倍率(季節調整値):厚生労働省職業安定局「職業安定業務統計」(左側目盛り)
完全失業率(季節調整値):総務省統計局「労働力調査」(右側目盛り)

3 その他

(1)地域の完全失業率(原数値)の推移

(単位:%)

	26年 1月~3月	26年 4月~6月	26年 7月~9月	26年 10月~12月	27年 1月~3月
東北	3.8	3.6	3.5	3.3	3.9
全国	3.7	3.7	3.6	3.3	3.5

(資料出所)総務省統計局「労働力調査」
(注)完全失業率は、地域別(原数値)と全国計(原数値・季調値)のみが公表される。

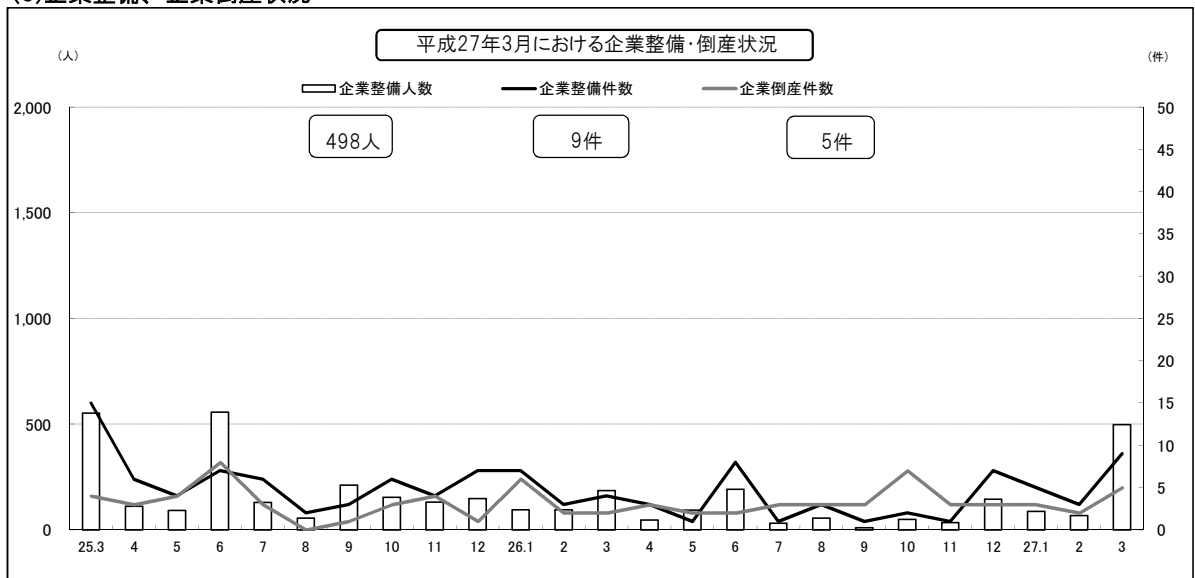
(2)地域の雇用過不足感の状況(雇用人員判断D.I.)

(単位:%)

		26年9月	26年12月	27年3月		27年6月(予測)
					前回予測	
福島支店	製造業	▲6	▲5	▲15	▲2	▲13
	非製造業	▲47	▲43	▲37	▲44	▲35
全国	製造業	▲4	▲6	▲8	▲8	▲8
	非製造業	▲20	▲23	▲24	▲26	▲25

(資料出所)日本銀行福島支店「第164回全国企業短期経済観測調査(福島県分)」(平成27年4月1日発表)
(注)1. 雇用人員判断D.I.=雇用人員が「過剰」とする企業の割合-「不足」とする企業の割合。
2. 予測値は、3ヶ月後の予測。

(3)企業整備、企業倒産状況



※企業整備件数(右側目盛り)
※企業整備人数(左側目盛り):整備人員10名以上、公共職業安定所調べ
※企業倒産件数(右側目盛り):負債総額1,000万円以上、帝国データバンク調べ
なお、平成17年4月より、企業倒産件数は法的倒産のみ計上している

「最近の雇用失業情勢について」次回(4月分)公表日 平成27年5月29日(金)

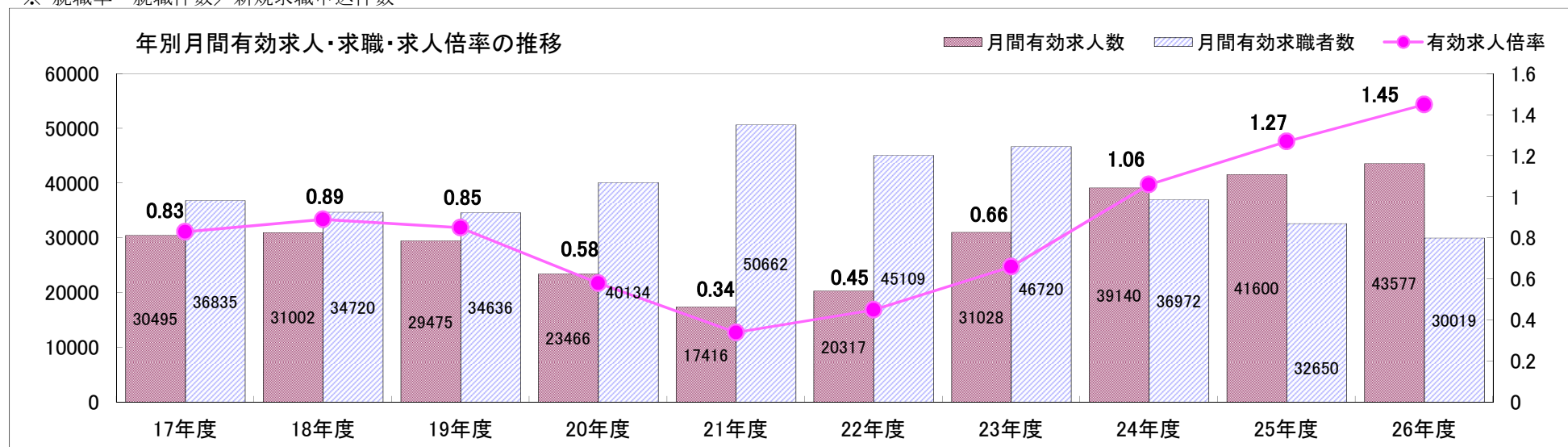
一般職業紹介状況（新規学卒者を除きパートタイムを含む）

福島労働局

年/項目	月間有効求職者数			月間有効求人数			有求 効人 率	新規求職申込件数		新規求人数		新求 規人 率	就職件数		就職率
	人(延)	人	%	人(延)	人	%		件	%	人	%		件	%	
平成17年度	442,015	36,835	▲1.3	365,941	30,495	3.5	0.83	120,416	0.2	149,181	4.7	1.24	41,737	▲0.6	34.7
平成18年度	416,639	34,720	▲5.7	372,021	31,002	1.7	0.89	116,746	▲3.0	150,722	1.0	1.29	40,816	▲2.2	35.0
平成19年度	415,636	34,636	▲0.2	353,700	29,475	▲4.9	0.85	116,306	▲0.4	143,456	▲4.8	1.23	39,215	▲3.9	33.7
平成20年度	481,604	40,134	15.9	281,586	23,466	▲20.4	0.58	134,968	16.0	111,717	▲22.1	0.83	37,236	▲5.0	27.6
平成21年度	607,948	50,662	26.2	208,994	17,416	▲25.8	0.34	137,916	2.2	93,799	▲16.0	0.68	41,245	10.8	29.9
平成22年度	541,312	45,109	▲11.0	243,799	20,317	16.7	0.45	134,435	▲2.5	103,243	10.1	0.77	40,807	▲1.1	30.4
平成23年度	560,640	46,720	3.6	372,339	31,028	52.7	0.66	139,524	3.8	156,211	51.3	1.12	49,596	21.5	35.5
平成24年度	443,669	36,972	▲20.9	469,682	39,140	26.1	1.06	112,161	▲19.6	179,272	14.8	1.60	45,607	▲8.0	40.7
平成25年度	391,795	32,650	▲11.7	499,202	41,600	6.3	1.27	105,880	▲5.6	188,455	5.1	1.78	43,479	▲4.7	41.1
平成26年度	360,230	30,019	▲8.1	522,921	43,577	4.8	1.45	100,437	▲5.1	195,323	3.6	1.94	40,829	▲6.1	40.7

※ 数値は、原数値。

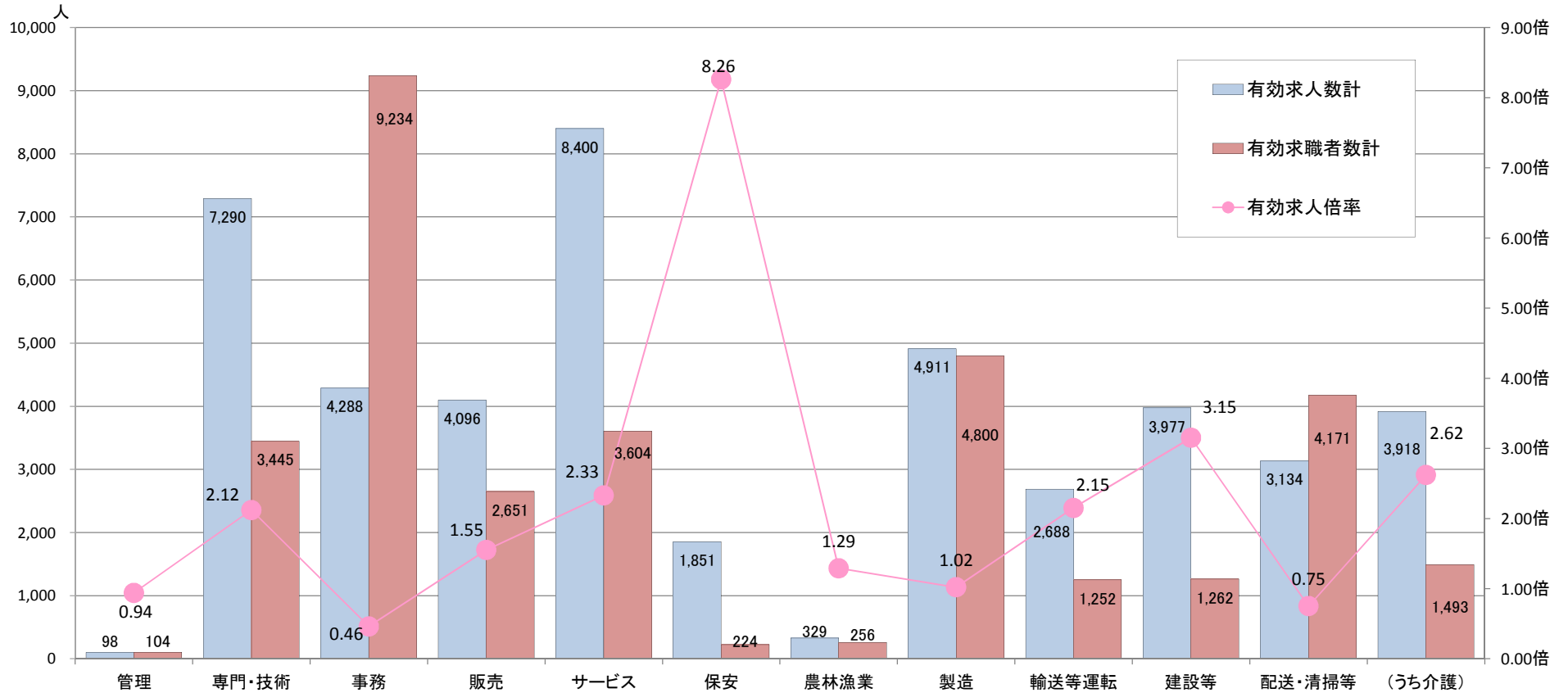
※ 就職率＝就職件数／新規求職申込件数



常用有効求人数及び常用有効求職者数の状況（平成27年3月）

福島労働局

○ 専門・技術（建築・土木技術者、看護師・医療技術者など）、サービス（介護サービス、接客・給仕など）、保安（道路交通誘導員など）、輸送等運転や建設等の職業などでは求人数が求職者数を上回っている一方で、事務、配送・清掃などでは求職者数が求人数を上回っているなど、職業間でのミスマッチが生じている。



〔常用〕	管理的職業	専門的・技術的職業	事務的職業	販売の職業	サービスの職業	保安の職業	農林漁業の職業	製造の職業	輸送等運転の職業	建設等の職業	配送・清掃・倉庫等の職業	うち介護関係	分類不能	職業計
有効求人数(フルタイム)	92	5,673	2,967	2,382	4,410	1,476	264	4,006	2,413	3,953	1,519	2,731	0	29,155
有効求人数(パートタイム)	6	1,617	1,321	1,714	3,990	375	65	905	275	24	1,615	1,187	0	11,907
有効求人数計	98	7,290	4,288	4,096	8,400	1,851	329	4,911	2,688	3,977	3,134	3,918	0	41,062
有効求職者数(男)	101	1,467	2,027	1,325	1,024	211	198	3,134	1,226	1,207	2,581	389	350	14,851
有効求職者数(女)	3	1,973	7,200	1,320	2,572	12	58	1,663	24	52	1,579	1,099	231	16,687
有効求職者数計	104	3,445	9,234	2,651	3,604	224	256	4,800	1,252	1,262	4,171	1,493	582	31,585
有効求人倍率	0.94倍	2.12倍	0.46倍	1.55倍	2.33倍	8.26倍	1.29倍	1.02倍	2.15倍	3.15倍	0.75倍	2.62倍	0.00倍	1.30倍

職業紹介関係主要指標

(平成27年3月)

1. 求人・求職・求人倍率の状況
2. 主要産業別新規求人状況
3. 製造業のうち主要業種別新規求人状況
4. 新規求職者の態様別状況
5. 就職、充足の状況
6. その他の主要項目
 - ・雇用保険受給資格決定件数等状況
 - ・正社員の有効求人倍率等状況
7. 企業整備状況、雇用調整助成金等に係る休業等計画受理状況

福島労働局 職業安定部

職業紹介関係主要指標

【求人・求職・求人倍率の状況】

(学卒を除き、パートを含む。)

※求人倍率の年度計・平均は原数値

福島労働局職業安定部

年月/項目	新規求人数		月間有効求人数		新規求職申込件数		月間有効求職者数		新規求人倍率		有効求人倍率		新規求人倍率		有効求人倍率	
	原数値	前年同月比	原数値	前年同月比	原数値	前年同月比	原数値	前年同月比	原数値	前年同月差	原数値	前年同月差	季節調整値	前年同月差	季節調整値	前年同月差
平成22年度平均	8,604		20,317		11,203		45,109		0.77		0.45		0.77		0.45	
平成23年度平均	13,018	51.3	31,028	52.7	11,627	3.8	46,720		1.12	0.35p	0.66	0.21p	1.12	0.35p	0.66	0.21p
平成24年度平均	14,939	14.8	39,140	26.1	9,347	▲19.6	36,972	▲20.9	1.60	0.48p	1.06	0.40p	1.60	0.48p	1.06	0.40p
平成25年度平均	15,705	5.1	41,600	6.3	8,823	▲5.6	32,650	▲11.7	1.78	0.18p	1.27	0.21p	1.78	0.18p	1.27	0.21p
平成26年度平均	16,277	3.6	43,577	4.8	8,370	▲5.1	30,019	▲8.1	1.94	0.16p	1.45	0.18p	1.94	0.16p	1.45	0.18p
平成24年4月	14,253	30.8	36,552	60.8	12,172	▲38.2	45,630	▲12.1	1.17	0.62p	0.80	0.36p	1.52	0.80p	0.89	0.40p
5月	13,901	33.2	36,075	54.0	10,010	▲30.8	43,879	▲18.3	1.39	0.67p	0.82	0.38p	1.51	0.74p	0.93	0.43p
6月	14,479	11.5	36,732	34.2	9,119	▲26.2	41,405	▲23.1	1.59	0.54p	0.89	0.38p	1.47	0.47p	0.95	0.40p
7月	14,552	14.3	37,622	29.5	8,158	▲18.3	38,754	▲21.5	1.78	0.50p	0.97	0.38p	1.58	0.50p	1.00	0.40p
8月	14,854	16.2	38,870	26.7	8,565	▲20.5	36,959	▲22.1	1.73	0.54p	1.05	0.40p	1.58	0.50p	1.02	0.38p
9月	14,547	5.1	39,586	19.4	8,965	▲13.3	36,079	▲20.5	1.62	0.28p	1.10	0.37p	1.50	0.24p	1.04	0.35p
10月	16,784	23.3	41,536	23.3	9,468	▲10.8	36,150	▲19.4	1.77	0.49p	1.15	0.40p	1.63	0.46p	1.07	0.38p
11月	14,786	5.8	40,905	19.7	8,233	▲15.1	33,660	▲22.8	1.80	0.36p	1.22	0.44p	1.69	0.40p	1.13	0.41p
12月	12,564	14.3	39,020	19.8	6,991	▲15.5	31,101	▲25.2	1.80	0.47p	1.25	0.47p	1.72	0.42p	1.17	0.43p
平成25年1月	15,869	17.8	38,650	19.6	9,593	▲10.3	31,430	▲24.4	1.65	0.39p	1.23	0.45p	1.78	0.41p	1.21	0.45p
2月	15,907	6.2	40,429	15.7	9,586	▲9.2	32,545	▲22.8	1.66	0.24p	1.24	0.41p	1.60	0.21p	1.21	0.41p
3月	16,776	8.2	43,705	14.2	11,301	▲6.6	36,077	▲20.1	1.48	0.20p	1.21	0.36p	1.65	0.24p	1.21	0.37p
平成24年度計	179,272	14.8	469,682	26.1	112,161	▲19.6	443,669	▲20.9	1.60	0.48p	1.06	0.40p	1.60	0.48p	1.06	0.40p
平成25年4月	15,844	11.2	41,205	12.7	11,901	▲2.2	37,739	▲17.3	1.33	0.16p	1.09	0.29p	1.75	0.23p	1.21	0.32p
5月	15,105	8.7	39,884	10.6	9,509	▲5.0	36,622	▲16.5	1.59	0.20p	1.09	0.27p	1.72	0.21p	1.21	0.28p
6月	15,335	5.9	40,877	11.3	8,117	▲11.0	34,360	▲17.0	1.89	0.30p	1.19	0.30p	1.75	0.28p	1.26	0.31p
7月	15,918	9.4	41,301	9.8	9,263	13.5	34,159	▲11.9	1.72	▲0.06p	1.21	0.24p	1.52	▲0.06p	1.23	0.23p
8月	15,189	2.3	41,584	7.0	7,748	▲9.5	32,549	▲11.9	1.96	0.23p	1.28	0.23p	1.80	0.22p	1.26	0.24p
9月	16,158	11.1	42,732	7.9	8,286	▲7.6	32,439	▲10.1	1.95	0.33p	1.32	0.22p	1.80	0.30p	1.26	0.22p
10月	17,507	4.3	43,686	5.2	8,665	▲8.5	32,117	▲11.2	2.02	0.25p	1.36	0.21p	1.86	0.23p	1.28	0.21p
11月	15,082	2.0	42,426	3.7	7,421	▲9.9	30,423	▲9.6	2.03	0.23p	1.39	0.17p	1.82	0.13p	1.29	0.16p
12月	12,930	2.9	39,933	2.3	6,781	▲3.0	28,730	▲7.6	1.91	0.11p	1.39	0.14p	1.80	0.08p	1.30	0.13p
平成26年1月	16,400	3.3	39,989	3.5	9,807	2.2	29,840	▲5.1	1.67	0.02p	1.34	0.11p	1.77	▲0.01p	1.31	0.10p
2月	15,420	▲3.1	40,592	0.4	8,132	▲15.2	29,903	▲8.1	1.90	0.24p	1.36	0.12p	1.83	0.23p	1.32	0.11p
3月	17,567	4.7	44,993	2.9	10,250	▲9.3	32,914	▲8.8	1.71	0.23p	1.37	0.16p	1.91	0.26p	1.35	0.14p
平成25年度計	188,455	5.1	499,202	6.3	105,880	▲5.6	391,795	▲11.7	1.78	0.18p	1.27	0.21p	1.78	0.18p	1.27	0.21p
平成26年4月	16,831	6.2	43,499	5.6	11,597	▲2.6	34,424	▲8.8	1.45	0.12p	1.26	0.17p	1.85	0.10p	1.38	0.17p
5月	15,413	2.0	42,918	7.6	8,910	▲6.3	33,669	▲8.1	1.73	0.14p	1.27	0.18p	1.86	0.14p	1.41	0.20p
6月	15,994	4.3	43,066	5.4	7,945	▲2.1	32,160	▲6.4	2.01	0.12p	1.34	0.15p	1.92	0.17p	1.42	0.16p
7月	16,316	2.5	42,898	3.9	7,765	▲16.2	30,713	▲10.1	2.10	0.38p	1.40	0.19p	1.90	0.38p	1.42	0.19p
8月	14,803	▲2.5	42,166	1.4	7,205	▲7.0	29,231	▲10.2	2.05	0.09p	1.44	0.16p	1.84	0.04p	1.42	0.16p
9月	17,417	7.8	44,058	3.1	8,182	▲1.3	29,560	▲8.9	2.13	0.18p	1.49	0.17p	1.99	0.19p	1.44	0.18p
10月	17,943	2.5	45,501	4.2	7,921	▲8.6	29,144	▲9.3	2.27	0.25p	1.56	0.20p	2.04	0.18p	1.47	0.19p
11月	14,519	▲3.7	44,092	3.9	6,596	▲11.1	27,549	▲9.4	2.20	0.17p	1.60	0.21p	1.92	0.10p	1.49	0.20p
12月	14,940	15.5	42,544	6.5	6,383	▲5.9	26,150	▲9.0	2.34	0.43p	1.63	0.24p	2.22	0.42p	1.53	0.23p
平成27年1月	17,377	6.0	43,039	7.6	9,182	▲6.4	27,263	▲8.6	1.89	0.22p	1.58	0.24p	2.02	0.25p	1.54	0.23p
2月	15,845	2.8	43,495	7.2	8,607	5.8	28,543	▲4.5	1.84	▲0.06p	1.52	0.16p	1.83	0.00p	1.51	0.19p
3月	17,925	2.0	45,645	1.4	10,144	▲1.0	31,824	▲3.3	1.77	0.06p	1.43	0.06p	2.04	0.13p	1.42	0.07p
平成26年度計	195,323	3.6	522,921	4.8	100,437	▲5.1	360,230	▲8.1	1.94	0.16p	1.45	0.18p	1.94	0.16p	1.45	0.18p

職業紹介関係主要指標

【主要産業別新規求人状況】

(パートを含む。)

福島労働局職業安定部

年月/項目	新規求人数計		建設業		製造業		運輸業・郵便業		卸売・小売業		宿泊・飲食サービス業		医療・福祉		サービス業		その他の産業	
	原数値	前年同月比	原数値	前年同月比	原数値	前年同月比	原数値	前年同月比	原数値	前年同月比	原数値	前年同月比	原数値	前年同月比	原数値	前年同月比	原数値	前年同月比
平成22年度平均	8,604		671		1,116		516		1,483		613		1,319		1,291		1,595	
平成23年度平均	13,018	51.3	1,580	135.5	1,514	35.7	632	22.5	1,898	28.0	927	51.2	1,793	35.9	2,195	70.0	2,479	55.4
平成24年度平均	14,939	14.8	2,006	27.0	1,566	3.4	858	35.7	2,312	21.8	1,133	22.1	2,167	20.9	2,193	▲0.1	2,706	9.1
平成25年度平均	15,705	5.1	2,127	6.0	1,794	14.6	863	0.6	2,380	3.0	1,033	▲8.8	2,308	6.5	2,545	16.1	2,656	▲1.8
平成26年度平均	16,277	3.6	2,389	12.3	1,771	▲1.3	840	▲2.7	2,317	▲2.6	1,088	5.3	2,581	11.8	2,687	5.6	2,605	▲1.9
平成24年4月	14,253	30.8	1,643	7.6	1,626	10.2	708	43.0	2,182	62.1	1,037	62.0	1,917	12.1	2,591	44.9	2,549	33.0
5月	13,901	33.2	1,687	24.1	1,628	28.8	850	93.6	2,431	48.8	976	33.9	1,807	16.0	2,226	59.7	2,296	11.7
6月	14,479	11.5	1,995	26.3	1,856	18.9	915	43.0	2,227	34.0	1,110	43.6	2,156	28.0	2,053	▲24.5	2,167	▲8.7
7月	14,552	14.3	2,091	36.8	1,485	▲13.2	766	25.4	2,403	37.5	1,094	9.0	2,175	12.6	2,206	▲8.1	2,332	29.8
8月	14,854	16.2	1,792	26.6	1,855	15.7	800	29.9	2,411	12.9	1,171	36.3	1,910	8.3	2,337	▲3.5	2,578	31.3
9月	14,547	5.1	1,925	10.4	1,631	0.1	894	31.1	2,365	12.0	1,214	58.9	2,014	13.1	2,102	▲17.6	2,402	▲6.7
10月	16,784	23.3	2,347	35.9	1,609	4.1	1,002	42.9	2,653	26.7	1,638	37.1	2,524	31.0	2,209	▲3.9	2,802	31.9
11月	14,786	5.8	2,178	35.1	1,516	3.5	910	45.1	2,161	▲3.9	1,067	▲18.2	2,009	23.4	2,312	1.4	2,633	▲6.5
12月	12,564	14.3	1,750	29.2	1,137	0.4	694	32.4	1,757	5.8	858	5.3	2,050	29.9	1,911	14.5	2,407	6.7
平成25年1月	15,869	17.8	2,055	35.9	1,465	▲1.3	936	25.0	2,632	35.8	1,226	34.3	2,521	25.9	2,190	3.3	2,844	3.3
2月	15,907	6.2	2,490	31.3	1,564	▲6.6	853	18.5	2,339	4.7	1,156	8.4	2,421	25.9	1,949	▲21.7	3,135	5.3
3月	16,776	8.2	2,116	24.4	1,418	▲12.7	965	23.7	2,184	11.4	1,045	▲1.9	2,495	23.3	2,229	0.8	4,324	4.3
平成24年度計	179,272	14.8	24,069	27.0	18,790	3.4	10,293	35.7	27,745	21.8	13,592	22.1	25,999	20.9	26,315	▲0.1	32,469	9.1
平成25年4月	15,844	11.2	2,153	31.0	1,638	0.7	1,068	50.8	2,431	11.4	1,190	14.8	2,272	18.5	2,386	▲7.9	2,706	6.2
5月	15,105	8.7	2,275	34.9	1,623	▲0.3	885	4.1	2,350	▲3.3	955	▲2.2	2,171	20.1	2,554	14.7	2,292	▲0.2
6月	15,335	5.9	2,140	7.3	2,026	9.2	813	▲11.1	2,289	2.8	1,026	▲7.6	2,081	▲3.5	2,508	22.2	2,452	13.2
7月	15,918	9.4	2,173	3.9	2,011	35.4	919	20.0	2,297	▲4.4	1,118	2.2	2,557	17.6	2,671	21.1	2,172	▲6.9
8月	15,189	2.3	2,146	19.8	1,634	▲11.9	724	▲9.5	2,558	6.1	810	▲30.8	2,071	8.4	3,201	37.0	2,045	▲20.7
9月	16,158	11.1	2,285	18.7	2,029	24.4	947	5.9	2,470	4.4	1,190	▲2.0	1,958	▲2.8	2,848	35.5	2,431	1.2
10月	17,507	4.3	2,333	▲0.6	2,170	34.9	1,018	1.6	2,714	2.3	1,237	▲24.5	2,806	11.2	2,759	24.9	2,470	▲11.8
11月	15,082	2.0	2,050	▲5.9	1,713	13.0	728	▲20.0	2,338	8.2	1,011	▲5.2	2,056	2.3	2,246	▲2.9	2,940	11.7
12月	12,930	2.9	1,550	▲11.4	1,349	18.6	685	▲1.3	1,870	6.4	886	3.3	2,045	▲0.2	1,941	1.6	2,604	8.2
平成26年1月	16,400	3.3	2,192	6.7	1,922	31.2	1,079	15.3	2,492	▲5.3	1,055	▲13.9	2,776	10.1	2,327	6.3	2,557	▲10.1
2月	15,420	▲3.1	1,988	▲20.2	1,653	5.7	720	▲15.6	2,578	10.2	851	▲26.4	2,280	▲5.8	2,084	6.9	3,266	4.2
3月	17,567	4.7	2,234	5.6	1,759	24.0	768	▲20.4	2,177	▲0.3	1,062	1.6	2,617	4.9	3,016	35.3	3,934	▲9.0
平成25年度計	188,455	5.1	25,519	6.0	21,527	14.6	10,354	0.6	28,564	3.0	12,391	▲8.8	27,690	6.5	30,541	16.1	31,869	▲1.8
平成26年4月	16,831	6.2	2,514	16.8	1,856	13.3	1,140	6.7	2,371	▲2.5	1,167	▲1.9	2,613	15.0	2,669	11.9	2,501	▲7.6
5月	15,413	2.0	2,430	6.8	1,754	8.1	782	▲11.6	2,499	6.3	960	0.5	2,288	5.4	2,347	▲8.1	2,353	2.7
6月	15,994	4.3	2,523	17.9	1,740	▲14.1	767	▲5.7	2,269	▲0.9	1,038	1.2	2,572	23.6	2,693	7.4	2,392	▲2.4
7月	16,316	2.5	2,567	18.1	1,781	▲11.4	1,019	10.9	2,196	▲4.4	1,040	▲7.0	2,801	9.5	2,752	3.0	2,160	▲0.6
8月	14,803	▲2.5	2,339	9.0	1,653	1.2	667	▲7.9	2,399	▲6.2	849	4.8	2,227	7.5	2,412	▲24.6	2,257	10.4
9月	17,417	7.8	2,418	5.8	2,113	4.1	860	▲9.2	2,639	6.8	1,328	11.6	2,574	31.5	2,977	4.5	2,508	3.2
10月	17,943	2.5	2,755	18.1	1,851	▲14.7	936	▲8.1	2,449	▲9.8	1,462	18.2	2,863	2.0	2,899	5.1	2,728	10.4
11月	14,519	▲3.7	2,162	5.5	1,386	▲19.1	663	▲8.9	1,954	▲16.4	877	▲13.3	2,192	6.6	2,655	18.2	2,630	▲10.5
12月	14,940	15.5	1,892	22.1	1,571	16.5	702	2.5	2,206	18.0	1,128	27.3	2,441	19.4	2,550	31.4	2,450	▲5.9
平成27年1月	17,377	6.0	2,447	11.6	2,049	6.6	929	▲13.9	2,432	▲2.4	917	▲13.1	2,967	6.9	2,859	22.9	2,777	8.6
2月	15,845	2.8	2,271	14.2	1,651	▲0.1	625	▲13.2	1,948	▲24.4	922	8.3	2,706	18.7	2,482	19.1	3,240	▲0.8
3月	17,925	2.0	2,348	5.1	1,849	5.1	994	29.4	2,438	12.0	1,363	28.3	2,725	4.1	2,948	▲2.3	3,260	▲17.1
平成26年度計	195,323	3.6	28,666	12.3	21,254	▲1.3	10,084	▲2.6	27,800	▲2.7	13,051	5.3	30,969	11.8	32,243	5.6	31,256	▲1.9

職業紹介関係主要指標

【製造業のうち主要業種別新規求人状況】 (パートを含む。)

福島労働局職業安定部

年月/項目	製造業計		食料品		繊維工業		金属製品		はん用機械器具		電子部品・デバイス等		電気機械器具		情報通信機械器具		輸送用機械器具		その他の製造業種	
	原数値	前年同月比	原数値	前年同月比	原数値	前年同月比	原数値	前年同月比	原数値	前年同月比	原数値	前年同月比	原数値	前年同月比	原数値	前年同月比	原数値	前年同月比	原数値	前年同月比
平成23年度平均	1,514		246		171		151		90		86		73		126		91		481	
平成24年度平均	1,566	3.4	333	35.4	154	▲10.1	177	17.3	73	▲18.8	81	▲5.3	75	2.5	134	6.3	62	▲31.9	477	▲0.8
平成25年度平均	1,794	14.6	360	7.9	144	▲6.1	190	7.5	83	14.3	120	47.8	108	44.4	146	9.4	91	47.4	550	15.4
平成26年度平均	1,771	▲1.3	342	▲5.0	143	▲0.7	161	▲15.3	109	31.3	123	2.5	128	18.5	99	▲32.2	86	▲5.5	580	5.5
平成24年4月	1,626	10.2	382	22.8	183	▲28.5	178	21.1	70	▲56.8	76	33.3	68	▲17.1	124	153.1	65	▲30.1	480	50.9
5月	1,628	28.8	273	43.7	177	51.3	209	58.3	113	61.4	95	41.8	62	▲27.9	115	4.5	81	12.5	503	19.8
6月	1,856	18.9	511	107.7	136	▲19.5	181	27.5	68	▲16.0	106	17.8	118	53.2	141	27.0	86	19.4	509	▲11.2
7月	1,485	▲13.2	283	39.4	137	▲29.0	157	18.9	57	▲47.2	104	14.3	72	35.8	148	▲26.0	61	▲60.4	466	▲19.2
8月	1,855	15.7	493	61.6	187	12.0	253	55.2	75	▲9.6	103	17.0	84	37.7	154	54.0	53	▲61.9	453	▲8.9
9月	1,631	0.1	314	28.7	137	▲18.0	239	66.0	68	▲26.9	91	▲15.7	64	▲34.7	148	32.1	61	▲39.0	509	▲9.8
10月	1,609	4.1	318	38.3	143	▲11.7	173	4.8	110	20.9	92	4.5	97	98.0	159	42.0	53	▲48.0	464	▲15.0
11月	1,516	3.5	304	27.7	175	▲14.6	193	14.2	75	25.0	68	▲26.1	69	▲14.8	122	▲10.3	44	▲15.4	466	7.9
12月	1,137	0.4	198	32.9	117	11.4	134	13.6	62	▲12.7	45	▲32.8	55	▲23.6	106	▲13.1	39	▲45.1	381	6.7
平成25年1月	1,465	▲1.3	341	34.8	150	▲8.5	127	▲19.6	29	▲63.8	66	▲19.5	89	21.9	134	▲21.6	57	▲26.0	472	10.8
2月	1,564	▲6.6	315	1.0	173	▲20.6	139	▲17.8	91	▲4.2	64	▲37.9	55	▲5.2	117	30.0	71	▲20.2	539	▲0.2
3月	1,418	▲12.7	269	▲1.8	128	1.6	142	▲17.4	57	▲31.3	63	▲33.0	68	▲23.6	137	▲30.5	73	2.8	481	▲7.3
平成24年度計	18,790	3.4	4,001	35.4	1,843	▲10.1	2,125	17.3	875	▲18.8	973	▲5.3	901	2.5	1,605	6.3	744	▲31.9	5,723	▲0.8
平成25年4月	1,638	0.7	243	▲36.4	169	▲7.7	199	11.8	67	▲4.3	148	94.7	88	29.4	95	▲23.4	68	4.6	561	16.9
5月	1,623	▲0.3	374	37.0	137	▲22.6	139	▲33.5	106	▲6.2	89	▲6.3	63	1.6	109	▲5.2	93	14.8	513	2.0
6月	2,026	9.2	811	58.7	119	▲12.5	206	13.8	73	7.4	87	▲17.9	57	▲51.7	142	0.7	120	39.5	411	▲19.3
7月	2,011	35.4	319	12.7	172	25.5	189	20.4	73	28.1	156	50.0	214	197.2	141	▲4.7	112	83.6	635	36.3
8月	1,634	▲11.9	311	▲36.9	139	▲25.7	208	▲17.8	91	21.3	123	19.4	75	▲10.7	89	▲42.2	83	56.6	515	13.7
9月	2,029	24.4	365	16.2	105	▲23.4	221	▲7.5	56	▲17.6	164	80.2	134	109.4	297	100.7	96	57.4	591	16.1
10月	2,170	34.9	367	15.4	170	18.9	242	39.9	75	▲31.8	156	69.6	164	69.1	272	71.1	76	43.4	648	39.7
11月	1,713	13.0	319	4.9	154	▲12.0	205	6.2	112	49.3	91	33.8	89	29.0	138	13.1	96	118.2	509	9.2
12月	1,349	18.6	241	21.7	107	▲8.5	133	▲0.7	57	▲8.1	115	155.6	75	36.4	81	▲23.6	81	107.7	459	20.5
平成26年1月	1,922	31.2	313	▲8.2	169	12.7	174	37.0	84	189.7	127	92.4	138	55.1	194	44.8	83	45.6	640	35.6
2月	1,653	5.7	250	▲20.6	157	▲9.2	212	52.5	107	17.6	80	25.0	101	83.6	111	▲5.1	116	63.4	519	▲3.7
3月	1,759	24.0	405	50.6	132	3.1	156	9.9	99	73.7	102	61.9	103	51.5	87	▲36.5	73	0.0	602	25.2
平成25年度計	21,527	14.6	4,318	7.9	1,730	▲6.1	2,284	7.5	1,000	14.3	1,438	47.8	1,301	44.4	1,756	9.4	1,097	47.4	6,603	15.4
平成26年4月	1,856	13.3	307	26.3	164	▲3.0	180	▲9.5	114	70.1	144	▲2.7	135	53.4	85	▲10.5	83	22.1	644	14.8
5月	1,754	8.1	334	▲10.7	119	▲13.1	172	23.7	116	9.4	156	75.3	86	36.5	92	▲15.6	90	▲3.2	589	14.8
6月	1,740	▲14.1	408	▲49.7	180	51.3	145	▲29.6	92	26.0	81	▲6.9	101	77.2	84	▲40.8	74	▲38.3	575	39.9
7月	1,781	▲11.4	329	3.1	108	▲37.2	164	▲13.2	101	38.4	145	▲7.1	134	▲37.4	110	▲22.0	96	▲14.3	594	▲6.5
8月	1,653	1.2	285	▲8.4	156	12.2	130	▲37.5	151	65.9	108	▲12.2	119	58.7	62	▲30.3	111	33.7	531	3.1
9月	2,113	4.1	542	48.5	156	48.6	183	▲17.2	116	107.1	145	▲11.6	119	▲11.2	112	▲62.3	92	▲4.2	648	9.6
10月	1,851	▲14.7	313	▲14.7	153	▲10.0	199	▲17.8	108	44.0	121	▲22.4	148	▲9.8	132	▲51.5	87	14.5	590	▲9.0
11月	1,386	▲19.1	244	▲23.5	97	▲37.0	105	▲48.8	89	▲20.5	81	▲11.0	125	40.4	102	▲26.1	91	▲5.2	452	▲11.2
12月	1,571	16.5	262	8.7	147	37.4	132	▲0.8	80	40.4	102	▲11.3	175	133.3	94	16.0	67	▲17.3	512	11.5
平成27年1月	2,049	6.6	424	35.5	180	6.5	182	4.6	111	32.1	131	3.2	173	25.4	110	▲43.3	107	28.9	631	▲1.4
2月	1,651	▲0.1	280	12.0	89	▲43.3	159	▲25.0	99	▲7.5	132	65.0	102	1.0	117	5.4	69	▲40.5	604	16.4
3月	1,849	5.1	379	▲6.4	163	23.5	183	17.3	133	34.3	124	21.6	117	13.6	87	0.0	70	▲4.1	593	▲1.5
平成26年度計	21,254	▲1.3	4,107	▲4.9	1,712	▲1.0	1,934	▲15.3	1,310	31.0	1,470	2.2	1,534	17.9	1,187	▲32.4	1,037	▲5.5	6,963	5.5

職業紹介関係主要指標

【新規求職者の態様別状況】 (パートを除く常用)

福島労働局職業安定部

年月/項目	常用計(パート除く)		在職者				事業主都合離職者				自己都合離職者				無業者				定年・自営・その他			
	原数値	前年比	原数値	前年比	構成比	前年差	原数値	前年比	構成比	前年差	原数値	前年比	構成比	前年差	原数値	前年比	構成比	前年差	原数値	前年比	構成比	前年差
平成22年度平均	8,416		2,003		23.8%		2,202		26.2%		2,870		34.1%		1,018		12.1%		323		3.8%	
平成23年度平均	8,627	2.5	2,106	5.1	24.4%	0.6p	2,602	18.2	30.2%	4.0p	2,583	▲10.0	29.9%	▲4.2p	1,006	▲1.2	11.7%	▲0.4p	330	2.2	3.8%	0.0p
平成24年度平均	7,114	▲17.5	2,114	0.4	29.7%	5.3p	1,596	▲38.7	22.4%	▲7.8p	2,524	▲2.3	35.5%	5.6p	649	▲35.5	9.1%	▲2.6p	231	▲30.0	3.3%	▲0.5p
平成25年度平均	6,635	▲6.7	2,155	1.9	32.5%	2.8p	1,256	▲21.3	18.9%	▲3.5p	2,465	▲2.3	37.1%	1.6p	567	▲12.7	8.5%	▲0.6p	194	▲16.2	3.0%	▲0.3p
平成26年度平均	6,184	▲6.8	2,179	1.1	35.2%	2.7p	1,009	▲19.7	16.3%	▲2.6p	2,323	▲5.8	37.6%	0.5p	503	▲11.3	8.1%	▲0.4p	171	▲11.9	2.8%	▲0.2p
平成24年4月	9,015	▲38.4	1,893	▲0.9	21.0%	7.9p	2,938	▲57.5	32.6%	▲14.6p	2,846	▲15.8	31.6%	8.5p	927	▲47.7	10.3%	▲1.8p	411	▲37.9	4.5%	▲0.0p
5月	7,512	▲29.4	1,954	9.1	26.0%	9.2p	1,860	▲54.0	24.8%	▲13.2p	2,675	▲11.8	35.6%	7.1p	744	▲45.7	9.9%	▲3.0p	279	▲30.8	3.7%	▲0.1p
6月	6,983	▲24.8	1,954	0.1	28.0%	7.0p	1,605	▲47.0	23.0%	▲9.6p	2,482	▲10.3	35.5%	5.7p	738	▲35.4	10.6%	▲1.7p	204	▲49.3	2.9%	▲1.4p
7月	6,335	▲14.2	1,757	3.9	27.7%	4.8p	1,407	▲36.3	22.2%	▲7.7p	2,386	0.7	37.7%	5.6p	571	▲31.1	9.0%	▲2.2p	214	▲25.2	3.4%	▲0.5p
8月	6,528	▲18.7	1,908	3.9	29.2%	6.3p	1,318	▲41.9	20.2%	▲8.0p	2,551	▲4.2	39.1%	6.0p	546	▲43.6	8.4%	▲3.7p	205	▲31.4	3.1%	▲0.6p
9月	6,813	▲10.5	2,191	18.7	32.2%	7.9p	1,259	▲37.6	18.5%	▲8.0p	2,544	▲0.7	37.3%	3.6p	593	▲32.8	8.7%	▲2.9p	226	▲25.2	3.3%	▲0.6p
10月	7,290	▲6.6	2,038	▲2.6	28.0%	1.2p	1,642	▲18.2	22.5%	▲3.2p	2,710	5.5	37.2%	4.3p	679	▲17.8	9.3%	▲1.3p	221	▲29.2	3.0%	▲1.0p
11月	6,317	▲11.6	1,893	▲4.6	30.0%	2.2p	1,217	▲29.9	19.3%	▲5.0p	2,458	5.8	38.9%	6.4p	546	▲35.5	8.6%	▲3.2p	203	▲21.6	3.2%	▲0.4p
12月	5,141	▲14.1	1,564	▲5.5	30.4%	2.7p	1,151	▲25.3	22.4%	▲3.4p	1,859	▲1.7	36.2%	4.6p	410	▲39.6	8.0%	▲3.3p	157	▲27.3	3.0%	▲0.6p
平成25年1月	7,185	▲6.2	2,240	▲5.6	31.2%	0.2p	1,633	▲8.4	22.7%	▲0.6p	2,556	4.8	35.6%	3.8p	552	▲28.6	7.7%	▲2.4p	204	▲30.1	2.8%	▲1.0p
2月	7,507	▲6.9	2,919	▲0.4	38.9%	2.5p	1,330	▲19.9	17.7%	▲2.9p	2,484	1.0	33.1%	2.6p	565	▲27.7	7.5%	▲2.2p	209	▲8.3	2.8%	0.0p
3月	8,738	▲5.7	3,058	▲4.7	35.0%	0.4p	1,788	▲11.6	20.5%	▲1.3p	2,738	7.9	31.3%	3.9p	916	▲23.7	10.5%	▲2.4p	238	▲20.4	2.7%	▲0.6p
平成24年度計	85,364	▲17.5	25,369	0.4	29.7%	5.3p	19,148	▲38.7	22.4%	▲7.8p	30,289	▲2.3	35.5%	5.6p	7,787	▲35.5	9.1%	▲2.6p	2,771	▲30.0	3.3%	▲0.5p
平成25年4月	8,845	▲1.9	1,840	▲2.8	20.8%	▲0.2p	2,643	▲10.0	29.9%	▲2.7p	3,188	12.0	36.0%	4.4p	797	▲14.0	9.0%	▲1.3p	377	▲8.3	4.3%	▲0.2p
5月	6,989	▲7.0	1,973	1.0	28.2%	2.2p	1,398	▲24.8	20.0%	▲4.8p	2,736	2.3	39.1%	3.5p	667	▲10.3	9.5%	▲0.4p	215	▲22.9	3.2%	▲0.5p
6月	6,188	▲11.4	1,917	▲1.9	31.0%	3.0p	1,141	▲28.9	18.4%	▲4.6p	2,415	▲2.7	39.0%	3.5p	536	▲27.4	8.7%	▲1.9p	179	▲12.3	2.9%	0.0p
7月	7,283	15.0	2,391	36.1	32.8%	5.1p	1,477	5.0	20.3%	▲1.9p	2,635	10.4	36.2%	▲1.5p	605	6.0	8.3%	▲0.7p	175	▲18.2	2.4%	▲1.0p
8月	5,903	▲9.6	1,944	1.9	32.9%	3.7p	958	▲27.3	16.2%	▲4.0p	2,332	▲8.6	39.5%	0.4p	519	▲4.9	8.8%	0.4p	150	▲26.8	2.6%	▲0.5p
9月	6,240	▲8.4	2,051	▲6.4	32.9%	0.7p	950	▲24.5	15.2%	▲3.3p	2,492	▲2.0	39.9%	2.6p	560	▲5.6	9.0%	0.3p	187	▲17.3	3.0%	▲0.3p
10月	6,531	▲10.4	2,025	▲0.6	31.0%	3.0p	1,243	▲24.3	19.0%	▲3.5p	2,539	▲6.3	38.9%	1.7p	553	▲18.6	8.5%	▲0.8p	171	▲22.6	2.6%	▲0.4p
11月	5,695	▲9.8	2,051	8.3	36.0%	6.0p	846	▲30.5	14.9%	▲4.4p	2,205	▲10.3	38.7%	▲0.2p	443	▲18.9	7.8%	▲0.8p	150	▲26.1	2.6%	▲0.6p
12月	4,758	▲7.5	1,593	1.9	33.5%	3.1p	895	▲22.2	18.8%	▲3.6p	1,776	▲4.5	37.3%	1.1p	369	▲10.0	7.8%	▲0.2p	125	▲20.4	2.6%	▲0.4p
平成26年1月	7,108	▲1.1	2,433	8.6	34.2%	3.0p	1,305	▲20.1	18.4%	▲4.3p	2,673	4.6	37.6%	2.0p	511	▲7.4	7.2%	▲0.5p	186	▲8.8	2.6%	▲0.2p
2月	6,281	▲16.3	2,589	▲11.3	41.2%	2.3p	970	▲27.1	15.4%	▲2.3p	2,046	▲17.6	32.6%	▲0.5p	497	▲12.0	7.9%	0.4p	179	▲14.4	2.9%	0.1p
3月	7,804	▲10.7	3,049	▲0.3	39.1%	4.1p	1,241	▲30.6	15.9%	▲4.6p	2,543	▲7.1	32.6%	1.3p	743	▲18.9	9.5%	▲1.0p	228	▲4.2	2.9%	0.2p
平成25年度計	79,625	▲6.7	25,856	1.9	32.5%	2.8p	15,067	▲21.3	18.9%	▲3.5p	29,580	▲2.3	37.1%	1.6p	6,800	▲12.7	8.5%	▲0.6p	2,322	▲16.2	3.0%	▲0.3p
平成26年4月	8,384	▲5.2	2,029	10.3	24.2%	3.4p	2,115	▲20.0	25.2%	▲4.7p	3,093	▲3.0	36.9%	0.9p	842	5.6	10.0%	1.0p	305	▲19.1	3.7%	▲0.6p
5月	6,442	▲7.8	1,911	▲3.1	29.7%	1.5p	1,140	▲18.5	17.7%	▲2.3p	2,655	▲3.0	41.2%	2.1p	563	▲15.6	8.7%	▲0.8p	173	▲19.5	2.7%	▲0.5p
6月	5,902	▲4.6	2,072	8.1	35.1%	4.1p	882	▲22.7	14.9%	▲3.5p	2,253	▲6.7	38.2%	▲0.8p	522	▲2.6	8.8%	0.1p	173	▲3.4	3.0%	0.1p
7月	5,924	▲18.7	1,948	▲18.5	32.9%	0.1p	926	▲37.3	15.6%	▲4.7p	2,416	▲8.3	40.8%	4.6p	477	▲21.2	8.1%	▲0.2p	157	▲10.3	2.6%	0.2p
8月	5,420	▲8.2	1,784	▲8.2	32.9%	0.0p	835	▲12.8	15.4%	▲0.8p	2,212	▲5.1	40.8%	1.3p	454	▲12.5	8.4%	▲0.4p	135	▲10.0	2.5%	▲0.1p
9月	6,022	▲3.5	2,143	4.5	35.6%	2.7p	813	▲14.4	13.5%	▲1.7p	2,403	▲3.6	39.9%	0.0p	503	▲10.2	8.4%	▲0.6p	160	▲14.4	2.6%	▲0.4p
10月	5,868	▲10.2	2,085	3.0	35.5%	4.5p	905	▲27.2	15.4%	▲3.6p	2,260	▲11.0	38.5%	▲0.4p	465	▲15.9	7.9%	▲0.6p	153	▲10.5	2.7%	0.1p
11月	4,846	▲14.9	1,736	▲15.4	35.8%	▲0.2p	703	▲16.9	14.5%	▲0.4p	1,919	▲13.0	39.6%	0.9p	346	▲21.9	7.1%	▲0.7p	142	▲5.3	3.0%	0.4p
12月	4,552	▲4.3	1,654	3.8	36.3%	2.8p	768	▲14.2	16.9%	▲1.9p	1,711	▲3.7	37.6%	0.3p	306	▲17.1	6.7%	▲1.1p	113	▲9.6	2.5%	▲0.1p
平成27年1月	6,625	▲6.8	2,586	6.3	39.0%	4.8p	1,103	▲15.5	16.6%	▲1.8p	2,329	▲12.9	35.2%	▲2.4p	430	▲15.9	6.5%	▲0.7p	177	▲4.8	2.7%	0.1p
2月	6,585	4.8	2,964	14.5	45.0%	3.8p	821	▲15.4	12.5%	▲2.9p	2,156	5.4	32.7%	0.1p	472	▲5.0	7.2%	▲0.7p	172	▲3.9	2.6%	▲0.3p
3月	7,641	▲2.1	3,238	6.2	42.4%	3.3p	1,095	▲11.8	14.3%	▲1.6p	2,467	▲3.0	32.3%	▲0.3p	652	▲12.2	8.5%	▲1.0p	189	▲17.1	2.5%	▲0.4p
平成26年度計	74,211	▲6.8	26,150	1.1	35.2%	2.7p	12,106	▲19.7	16.3%	▲2.6p	27,874	▲5.8	37.6%	0.5p	6,032	▲11.3	8.1%	▲0.4p	2,049	▲11.8	2.8%	▲0.2p

職業紹介関係 主要指標 【就職・充足の状況】

(学卒を除き、パートを含む。)

福島労働局職業安定部

年月/項目	就職件数				就職率(就職/新規求職)				充足数				充足率(充足/新規求人)			
	全数	前年同月比	うち常用	前年同月比	全数	前年同月差	うち常用	前年同月差	全数	前年同月比	うち常用	前年同月比	全数	前年同月差	うち常用	前年同月差
平成22年度平均	3,401		2,888		30.4%		26.2%		3,298		2,801		38.3%		38.1%	
平成23年度平均	4,133	21.5	3,532	22.3	35.5%	5.1p	30.8%	4.6p	3,984	20.8	3,397	21.3	30.6%	▲7.7p	30.9%	▲7.2p
平成24年度平均	3,801	▲8.0	3,356	▲5.0	40.7%	5.2p	36.5%	5.7p	3,728	▲6.4	3,291	▲3.1	25.0%	▲5.6p	25.1%	▲5.8p
平成25年度平均	3,623	▲4.7	3,205	▲4.5	41.1%	0.4p	36.9%	0.4p	3,558	▲4.6	3,159	▲4.0	22.7%	▲2.3p	23.1%	▲2.0p
平成26年度平均	3,402	▲6.1	3,010	▲6.1	40.7%	▲0.4p	36.6%	▲0.3p	3,334	▲6.3	2,953	▲6.5	20.5%	▲2.2p	20.8%	▲2.3p
平成24年4月	4,703	36.5	4,226	43.9	38.6%	21.1p	35.1%	20.1p	4,616	36.8	4,144	44.4	32.4%	1.4p	32.4%	2.0p
5月	4,306	1.4	3,968	6.7	43.0%	13.6p	39.9%	14.1p	4,261	4.7	3,925	10.3	30.7%	▲8.3p	31.3%	▲7.9p
6月	3,936	▲17.3	3,514	▲14.0	43.2%	4.7p	38.7%	5.5p	3,847	▲16.0	3,430	▲13.1	26.6%	▲8.7p	27.4%	▲9.5p
7月	3,684	▲12.2	3,213	▲11.2	45.2%	3.2p	39.5%	3.1p	3,554	▲10.6	3,086	▲10.0	24.4%	▲6.8p	24.1%	▲7.2p
8月	3,312	▲24.5	2,929	▲24.3	38.7%	▲2.0p	34.3%	▲1.7p	3,230	▲21.8	2,861	▲21.6	21.7%	▲10.6p	21.6%	▲10.5p
9月	3,636	▲18.3	3,218	▲16.8	40.6%	▲2.4p	36.0%	▲1.5p	3,532	▲17.1	3,144	▲14.8	24.3%	▲6.5p	24.9%	▲7.4p
10月	3,921	▲7.3	3,538	▲6.4	41.4%	1.6p	37.4%	1.6p	3,857	▲4.2	3,490	▲3.1	23.0%	▲6.6p	24.4%	▲6.9p
11月	3,467	▲12.0	3,078	▲11.0	42.1%	1.5p	38.1%	1.8p	3,373	▲10.2	2,986	▲9.2	22.8%	▲4.1p	23.7%	▲5.0p
12月	3,082	▲19.0	2,517	▲14.0	44.1%	▲1.9p	39.0%	1.2p	3,041	▲16.7	2,464	▲11.0	24.2%	▲9.0p	23.4%	▲8.7p
平成25年1月	2,875	▲13.3	2,412	▲4.5	30.0%	▲1.0p	26.6%	1.5p	2,850	▲11.8	2,394	▲2.4	18.0%	▲6.0p	16.9%	▲5.2p
2月	3,455	▲2.2	2,999	5.4	36.0%	2.5p	31.8%	4.6p	3,365	▲3.5	2,917	4.7	21.2%	▲2.1p	20.5%	▲1.3p
3月	5,230	▲1.1	4,654	▲1.8	46.3%	2.6p	41.6%	2.0p	5,215	▲1.0	4,652	▲1.6	31.1%	▲2.8p	31.1%	▲4.3p
平成24年度計	45,607	▲8.0	40,266	▲5.0	40.7%	5.2p	36.5%	5.7p	44,741	▲6.4	39,493	▲3.1	25.0%	▲5.6p	25.1%	▲5.8p
平成25年4月	4,845	3.0	4,377	3.6	40.7%	2.1p	37.2%	2.1p	4,741	2.7	4,303	3.8	29.9%	▲2.5p	30.4%	▲2.0p
5月	4,048	▲6.0	3,651	▲8.0	42.6%	▲0.4p	38.6%	▲1.3p	3,972	▲6.8	3,582	▲8.7	26.3%	▲4.4p	26.5%	▲4.8p
6月	3,731	▲5.2	3,286	▲6.5	46.0%	2.8p	40.6%	1.9p	3,683	▲4.3	3,263	▲4.9	24.0%	▲2.6p	24.3%	▲3.1p
7月	3,625	▲1.6	3,291	2.4	39.1%	▲6.1p	35.6%	▲3.9p	3,530	▲0.7	3,202	3.8	22.2%	▲2.2p	22.8%	▲1.3p
8月	3,023	▲8.7	2,701	▲7.8	39.0%	0.3p	35.0%	0.7p	2,963	▲8.3	2,664	▲6.9	19.5%	▲2.2p	20.0%	▲1.6p
9月	3,571	▲1.8	3,188	▲0.9	43.1%	2.5p	38.6%	2.6p	3,502	▲0.8	3,143	▲0.0	21.7%	▲2.6p	22.6%	▲2.3p
10月	3,791	▲3.3	3,351	▲5.3	43.8%	2.4p	38.8%	1.4p	3,777	▲2.1	3,338	▲4.4	21.6%	▲1.4p	22.0%	▲2.4p
11月	3,122	▲10.0	2,748	▲10.7	42.1%	0.0p	37.7%	▲0.4p	3,028	▲10.2	2,675	▲10.4	20.1%	▲2.7p	21.5%	▲2.2p
12月	2,894	▲6.1	2,405	▲4.5	42.7%	▲1.4p	38.6%	▲0.4p	2,837	▲6.7	2,364	▲4.1	21.9%	▲2.3p	21.6%	▲1.8p
平成26年1月	2,929	1.9	2,466	2.2	29.9%	▲0.1p	26.6%	0.0p	2,843	▲0.2	2,410	0.7	17.3%	▲0.7p	16.9%	0.0p
2月	2,930	▲15.2	2,560	▲14.6	36.0%	0.0p	31.8%	0.0p	2,877	▲14.5	2,531	▲13.2	18.7%	▲2.5p	18.9%	▲1.6p
3月	4,970	▲5.0	4,430	▲4.8	48.5%	2.2p	43.6%	2.0p	4,943	▲5.2	4,427	▲4.8	28.1%	▲3.0p	28.7%	▲2.4p
平成25年度計	43,479	▲4.7	38,454	▲4.5	41.1%	0.4p	36.9%	0.4p	42,696	▲4.6	37,902	▲4.0	22.7%	▲2.3p	23.1%	▲2.0p
平成26年4月	4,522	▲6.7	4,053	▲7.4	39.0%	▲1.7p	35.3%	▲1.9p	4,530	▲4.5	4,061	▲5.6	26.9%	▲3.0p	26.9%	▲3.5p
5月	3,825	▲5.5	3,468	▲5.0	42.9%	0.3p	39.2%	0.6p	3,773	▲5.0	3,428	▲4.3	24.5%	▲1.8p	25.1%	▲1.4p
6月	3,522	▲5.6	3,121	▲5.0	44.3%	▲1.7p	39.5%	▲1.1p	3,446	▲6.4	3,062	▲6.2	21.5%	▲2.5p	22.1%	▲2.2p
7月	3,510	▲3.2	3,166	▲3.8	45.2%	6.1p	40.9%	5.3p	3,379	▲4.3	3,059	▲4.5	20.7%	▲1.5p	21.3%	▲1.5p
8月	2,697	▲10.8	2,391	▲11.5	37.4%	▲1.6p	33.3%	▲1.7p	2,648	▲10.6	2,345	▲12.0	17.9%	▲1.6p	18.2%	▲1.8p
9月	3,595	0.7	3,170	▲0.6	43.9%	0.8p	38.9%	0.3p	3,505	0.1	3,087	▲1.8	20.1%	▲1.6p	20.3%	▲2.3p
10月	3,315	▲12.6	2,972	▲11.3	41.9%	▲1.9p	37.7%	▲1.1p	3,222	▲14.7	2,881	▲13.7	18.0%	▲3.6p	18.8%	▲3.2p
11月	2,690	▲13.8	2,379	▲13.4	40.8%	▲1.3p	36.8%	▲0.9p	2,600	▲14.1	2,303	▲13.9	17.9%	▲2.2p	18.7%	▲2.8p
12月	2,691	▲7.0	2,216	▲7.9	42.2%	▲0.5p	37.8%	▲0.8p	2,593	▲8.6	2,126	▲10.1	17.4%	▲4.5p	16.7%	▲4.9p
平成27年1月	2,660	▲9.2	2,221	▲9.9	29.0%	▲0.9p	25.7%	▲0.9p	2,600	▲8.5	2,167	▲10.1	15.0%	▲2.3p	14.5%	▲2.4p
2月	3,165	8.0	2,784	8.8	36.8%	0.8p	32.7%	0.9p	3,103	7.9	2,737	8.1	19.6%	0.9p	20.0%	1.1p
3月	4,637	▲6.7	4,183	▲5.6	45.7%	▲2.8p	41.7%	▲1.9p	4,604	▲6.9	4,176	▲5.7	25.7%	▲2.4p	26.0%	▲2.7p
平成26年度計	40,829	▲6.1	36,124	▲6.1	40.7%	▲0.4p	36.6%	▲0.3p	40,003	▲6.3	35,432	▲6.5	20.5%	▲2.2p	20.8%	▲2.3p

職業紹介関係 主要指標 【その他の主要項目】

福島労働局職業安定部

年月／項目	雇用保険受給資格決定件数等状況〔一般被保険者求職者給付〕										正社員有効求人倍率等状況〔原数値〕											
	受給資格決定件数	前年同月比	新規求職者に占める割合	前年同月差	受給者実人員〔基本分〕	前年同月比	有効求職者に占める割合	前年同月差	受給者実人員〔延長分〕	前年同月比	新規求人数	前年同月比	新規求人全数に占める割合	前年同月差	有効求人数	前年同月比	有効求人全数に占める割合	前年同月差	一般(常用)有効求職者数(原数値)	前年同月比	有効求人倍率	前年同月差
平成22年度平均	2,453		21.9%		11,167		24.8%		1,093		3,133		36.4%		7,998		39.4%		34,595		0.23	
平成23年度平均	3,649	▲48.8	31.4%	9.5p	17,821	▲59.6	38.1%	13.3p	5,946	▲444.0	4,915	▲56.9	37.8%	1.4p	12,593	▲57.5	40.6%	1.2p	34,609	▲0.0	0.36	0.13p
平成24年度平均	2,166	▲40.6	23.2%	▲8.2p	8,275	▲53.6	22.4%	▲15.7p	3,718	▲37.5	6,155	▲25.2	41.2%	3.4p	16,726	▲32.8	42.7%	2.1p	27,620	▲20.2	0.61	0.25p
平成25年度平均	2,044	▲5.6	23.2%	0.0p	7,935	▲4.1	24.3%	1.9p	340	▲90.9	6,471	▲5.1	41.2%	0.0p	17,920	▲7.1	43.1%	0.4p	24,343	▲11.9	0.74	0.13p
平成26年度平均	1,827	▲10.6	21.8%	▲1.4p	6,484	▲18.3	21.6%	▲2.7p	101	▲70.3	6,971	▲7.7	42.8%	1.6p	19,474	▲8.7	44.7%	1.6p	21,840	▲10.3	0.89	0.15p
平成24年4月	3,567	▲74.9	29.3%	▲42.8p	8,598	▲52.4	18.8%	▲16.0p	9,836	881.6	5,923	34.4	41.6%	1.1p	15,235	63.2	41.7%	0.6p	33,655	▲15.5	0.45	0.22p
5月	2,696	▲66.5	26.9%	▲28.7p	9,294	▲60.9	21.2%	▲23.0p	8,587	834.4	5,735	32.3	41.3%	▲0.2p	15,390	52.2	42.7%	▲0.5p	32,241	▲20.8	0.48	0.23p
6月	2,073	▲41.8	22.7%	▲6.1p	8,920	▲65.4	21.5%	▲26.4p	7,105	350.3	5,804	28.4	40.1%	5.3p	15,680	37.5	42.7%	1.0p	30,517	▲24.4	0.51	0.23p
7月	1,932	▲24.9	23.7%	▲2.1p	8,980	▲62.4	23.2%	▲25.1p	5,881	99.4	6,190	24.9	42.5%	3.6p	16,094	34.9	42.8%	1.7p	28,717	▲21.7	0.56	0.23p
8月	1,817	▲21.4	21.2%	▲0.3p	8,931	▲60.5	24.2%	▲23.4p	4,609	9.8	6,077	23.4	40.9%	2.4p	16,582	31.4	42.7%	1.6p	27,422	▲21.9	0.60	0.24p
9月	1,738	▲18.6	19.4%	▲1.3p	8,169	▲59.1	22.6%	▲21.4p	3,302	▲32.3	6,094	21.2	41.9%	5.6p	16,852	26.4	42.6%	2.4p	26,803	▲19.8	0.63	0.23p
10月	2,418	9.8	25.5%	4.8p	8,203	▲54.8	22.7%	▲17.7p	2,468	▲63.6	6,856	34.0	40.8%	3.2p	17,641	30.2	42.5%	2.3p	26,979	▲17.7	0.65	0.24p
11月	1,915	4.9	23.3%	4.5p	7,757	▲50.7	23.0%	▲13.1p	651	▲92.1	5,964	16.8	40.3%	3.8p	17,267	26.7	42.2%	2.3p	25,318	▲20.1	0.68	0.25p
12月	1,533	0.9	21.9%	3.5p	7,443	▲46.2	23.9%	▲9.4p	586	▲93.6	5,424	28.0	43.2%	4.7p	16,689	28.1	42.8%	2.8p	23,281	▲22.5	0.72	0.29p
平成25年1月	2,392	24.4	24.9%	6.9p	7,924	▲35.2	25.2%	▲4.2p	637	▲94.1	6,965	31.1	43.9%	4.5p	17,179	29.6	44.4%	3.4p	23,695	▲21.3	0.73	0.29p
2月	1,834	5.5	19.1%	2.6p	7,543	▲28.4	23.2%	▲1.8p	508	▲95.2	6,643	17.4	41.8%	4.0p	17,756	25.9	43.9%	3.5p	25,008	▲19.5	0.71	0.26p
3月	2,076	17.6	18.4%	3.8p	7,540	▲19.0	20.9%	0.3p	441	▲95.7	6,183	14.9	36.9%	2.2p	18,342	23.7	42.0%	3.3p	27,803	▲17.1	0.66	0.22p
平成24年度計	25,991	▲40.6	23.2%	▲8.2p	99,302	▲53.6	22.4%	▲15.7p	44,611	▲37.5	73,858	25.2	41.2%	3.4p	200,707	32.8	42.7%	2.1p	331,439	▲20.2	0.61	0.25p
平成25年4月	3,744	5.0	31.5%	2.2p	8,027	▲6.6	21.3%	2.5p	447	▲95.5	6,587	11.2	41.6%	0.0p	17,436	14.4	42.3%	0.6p	28,662	▲14.8	0.61	0.16p
5月	2,629	▲2.5	27.6%	0.7p	9,101	▲2.1	24.9%	3.7p	445	▲94.8	6,427	12.1	42.5%	1.2p	17,209	11.8	43.1%	0.4p	27,427	▲14.9	0.63	0.15p
6月	1,907	▲8.0	23.5%	0.8p	8,698	▲2.5	25.3%	3.8p	416	▲94.1	5,805	0.0	37.9%	▲2.2p	17,173	9.5	42.0%	▲0.7p	25,547	▲16.3	0.67	0.16p
7月	2,348	21.5	25.3%	1.6p	9,350	▲4.1	27.4%	4.2p	452	▲92.3	6,828	10.3	42.9%	0.4p	17,726	10.1	42.9%	0.1p	25,586	▲10.9	0.69	0.13p
8月	1,751	▲3.6	22.6%	1.4p	8,816	▲1.3	27.1%	2.9p	438	▲90.5	6,232	2.6	41.0%	0.1p	17,526	5.7	42.1%	▲0.6p	24,338	▲11.2	0.72	0.12p
9月	1,673	▲3.7	20.2%	0.8p	8,315	▲1.8	25.6%	3.0p	373	▲88.7	6,492	6.5	40.2%	▲1.7p	18,391	9.1	43.0%	0.4p	24,161	▲9.9	0.76	0.13p
10月	2,220	▲8.2	25.6%	0.1p	8,065	▲1.7	25.1%	2.4p	360	▲85.4	7,453	8.7	42.6%	1.8p	18,875	7.0	43.2%	0.7p	23,762	▲11.9	0.79	0.14p
11月	1,529	▲20.2	20.6%	▲2.7p	7,248	▲6.6	23.8%	0.8p	263	▲59.6	5,914	▲0.8	39.2%	▲1.1p	18,196	5.4	42.9%	0.7p	22,600	▲10.7	0.81	0.13p
12月	1,288	▲16.0	19.0%	▲2.9p	7,153	▲3.9	24.9%	1.0p	251	▲57.2	5,633	3.9	43.6%	0.4p	17,549	5.2	43.9%	1.1p	20,970	▲9.9	0.84	0.12p
平成26年1月	2,044	▲14.5	20.8%	▲4.1p	7,053	▲11.0	23.6%	▲1.6p	258	▲59.5	7,282	4.6	44.4%	0.5p	17,897	4.2	44.8%	0.4p	21,925	▲7.5	0.82	0.09p
2月	1,598	▲12.9	19.7%	0.6p	6,669	▲11.6	22.3%	▲0.9p	205	▲59.6	6,121	▲7.9	39.7%	▲2.1p	17,986	1.3	44.3%	0.4p	22,387	▲10.5	0.80	0.09p
3月	1,802	▲13.2	17.6%	▲0.8p	6,725	▲10.8	20.4%	▲0.5p	166	▲62.4	6,875	11.2	39.1%	2.2p	19,072	4.0	42.4%	0.4p	24,754	▲11.0	0.77	0.11p
平成25年度計	24,533	▲5.6	23.2%	0.0p	95,220	▲4.1	24.3%	1.9p	4,074	▲90.9	77,649	5.1	41.2%	0.0p	215,036	7.1	43.1%	0.4p	292,119	▲11.9	0.74	0.13p
平成26年4月	3,058	▲18.3	26.4%	▲5.1p	6,683	▲16.7	19.4%	▲1.9p	171	▲61.7	7,567	14.9	45.0%	3.4p	19,415	11.4	44.6%	2.3p	25,412	▲11.3	0.76	0.15p
5月	2,526	▲3.9	28.4%	0.8p	7,191	▲21.0	21.4%	▲3.5p	136	▲69.4	6,484	0.9	42.1%	▲0.4p	19,187	11.5	44.7%	1.6p	24,496	▲10.7	0.78	0.15p
6月	1,718	▲9.9	21.6%	▲1.9p	7,251	▲16.6	22.5%	▲2.8p	120	▲71.2	6,899	18.8	43.1%	5.2p	19,412	13.0	45.1%	3.1p	23,237	▲9.0	0.84	0.17p
7月	1,783	▲24.1	23.0%	▲2.3p	7,312	▲21.8	23.8%	▲3.6p	121	▲73.2	7,309	7.0	44.8%	1.9p	19,454	9.7	45.3%	2.4p	22,340	▲12.7	0.87	0.18p
8月	1,543	▲11.9	21.4%	▲1.2p	6,956	▲21.1	23.8%	▲3.3p	122	▲72.1	6,442	3.4	43.5%	2.5p	19,112	9.0	45.3%	3.2p	21,300	▲12.5	0.90	0.18p
9月	1,564	▲6.5	19.1%	▲1.1p	6,883	▲17.2	23.3%	▲2.3p	126	▲66.2	7,181	10.6	41.2%	1.0p	19,737	7.3	44.8%	1.8p	21,386	▲11.5	0.92	0.16p
10月	1,899	▲14.5	24.0%	▲1.6p	6,411	▲20.5	22.0%	▲3.1p	98	▲72.8	7,510	0.8	41.9%	▲0.7p	19,929	5.6	43.8%	0.6p	20,985	▲11.7	0.95	0.16p
11月	1,361	▲11.0	20.6%	0.0p	5,756	▲20.6	20.9%	▲2.9p	70	▲73.4	5,910	▲0.1	40.7%	1.5p	19,043	4.7	43.2%	0.3p	19,829	▲12.3	0.96	0.15p
12月	1,277	▲0.9	20.0%	1.0p	5,916	▲17.3	22.6%	▲2.3p	68	▲72.9	6,555	16.4	43.9%	0.3p	18,864	7.5	44.3%	0.4p	18,672	▲11.0	1.01	0.17p
平成27年1月	1,931	▲5.5	21.0%	0.2p	5,767	▲18.2	21.2%	▲2.4p	63	▲75.6	7,672	5.4	44.2%	▲0.2p	19,316	7.9	44.9%	0.1p	19,639	▲10.4	0.98	0.16p
2月	1,530	▲4.3	17.8%	▲1.9p	5,795	▲13.1	20.3%	▲2.0p	60	▲70.7	6,679	9.1	42.2%	2.5p	19,744	9.8	45.4%	1.1p	21,137	▲5.6	0.93	0.13p
3月	1,735	▲3.7	17.1%	▲0.5p	5,889	▲12.4	18.5%	▲1.9p	51	▲69.3	7,449	8.3	41.6%	2.5p	20,476	7.4	44.9%	2.5p	23,642	▲4.5	0.87	0.10p
平成26年度計	21,925	▲10.6	21.8%	▲1.4p	77,810	▲18.3	21.6%	▲2.7p	1,206	▲70.4	83,657	7.7	42.8%	1.6p	233,689	8.7	44.7%	1.6p	262,075	▲10.3	0.89	0.15p

職業紹介関係主要指標 【企業整備状況、雇用調整助成金に係る休業等実施計画受理状況】

福島労働局職業安定部

年月/項目	企業整備状況(整備人員10名以上)								雇用調整助成金に係る休業・教育訓練実施計画受理状況											
	企業整備(全数)				うち正社員				雇用調整助成金(大企業)				雇用調整助成金(中小企業)				合計			
	件数	前年同月比	人員	前年同月比	件数	前年同月比	人員	前年同月比	件数	前年同月比	人員	前年同月比	件数	前年同月比	人員	前年同月比	件数	前年同月比	人員	前年同月比
平成23年度平均	9		214		7		126		35		6,412		1,544		36,323		1,578		42,735	
平成24年度平均	6	▲26.9	267	24.6	5	▲18.8	186	47.0	17	▲52.2	3,770	▲41.2	738	▲52.2	18,560	▲48.9	754	▲52.2	22,330	▲47.7
平成25年度平均	5	▲22.4	164	▲38.8	4	▲18.5	139	▲24.9	5	▲69.7	783	▲79.2	425	▲42.4	9,744	▲47.5	430	▲43.0	10,527	▲52.9
平成26年度平均	4	▲20.0	109	▲33.5	3	▲25.0	74	▲46.8	0		0		30	▲92.9	538	▲94.5	30	▲93.0	538	▲94.9
平成24年4月	7	▲46.2	170	▲47.9	6	▲40.0	119	▲30.0	12	▲42.9	3,119	▲21.1	807	▲54.5	17,859	▲65.1	819	▲54.3	20,978	▲62.0
5月	6	▲57.1	107	▲76.1	6	▲50.0	88	▲62.4	19	▲76.5	3,599	▲84.4	806	▲65.1	18,925	▲69.1	825	▲65.5	22,524	▲73.3
6月	6	▲33.3	294	4.3	4	▲33.3	64	▲67.8	11	▲92.8	2,854	▲88.5	693	▲82.9	16,133	▲81.9	704	▲83.2	18,987	▲83.3
7月	0	▲100.0	0	▲100.0	0	▲100.0	0	▲100.0	15	7.1	3,321	85.7	697	▲52.4	16,882	▲45.5	712	▲51.8	20,203	▲38.4
8月	2	▲83.3	45	▲79.2	2	▲80.0	24	▲81.0	16	14.3	3,434	16.1	701	▲47.1	17,384	▲37.4	717	▲46.4	20,818	▲32.2
9月	8	33.3	369	212.7	8	100.0	244	229.7	19	72.7	3,090	219.2	689	▲44.6	17,492	▲34.8	708	▲43.5	20,582	▲26.0
10月	9	28.6	404	94.2	9	50.0	398	302.0	19	26.7	3,648	▲2.1	724	▲37.2	19,624	▲26.2	743	▲36.3	23,272	▲23.3
11月	5	25.0	178	143.8	4	0.0	123	70.8	18	▲5.3	4,917	196.4	729	▲35.7	19,455	▲26.0	747	▲35.2	24,372	▲12.8
12月	6	▲33.3	763	201.6	5	▲37.5	689	317.6	17	▲15.0	3,635	3.1	713	▲34.6	19,947	▲21.3	730	▲34.2	23,582	▲18.4
平成25年1月	5	150.0	147	406.9	4	300.0	81	350.0	18	▲14.3	4,653	31.4	699	▲32.3	17,511	▲27.1	717	▲31.9	22,164	▲19.6
2月	7	-	178	-	4	▲20.0	75	▲59.7	19	▲24.0	5,548	35.5	750	▲26.5	19,726	▲17.9	769	▲26.4	25,274	▲10.1
3月	15	▲11.8	552	27.5	13	8.3	324	17.4	15	▲25.0	3,418	18.8	845	▲10.4	21,780	▲2.2	860	▲10.7	25,198	0.2
平成24年度計	76	▲26.9	3,207	24.6	65	▲18.8	2,229	47.0	198	▲52.2	45,236	▲41.2	8,853	▲52.2	222,718	▲48.9	9,051	▲52.2	267,954	▲47.7
平成25年4月	6	▲14.3	112	▲34.1	6	0.0	102	▲14.3	8	▲33.3	1,356	▲56.5	654	▲19.0	16,694	▲6.5	662	▲19.2	18,050	▲14.0
5月	4	▲33.3	92	▲14.0	4	▲33.3	64	▲27.3	7	▲63.2	853	▲76.3	628	▲22.1	15,093	▲20.2	635	▲23.0	15,946	▲29.2
6月	7	16.7	556	89.1	6	50.0	530	728.1	6	▲45.5	839	▲70.6	552	▲20.3	13,595	▲15.7	558	▲20.7	14,434	▲24.0
7月	6	-	129	-	5	-	101	-	10	▲33.3	1,007	▲69.7	551	▲20.9	12,562	▲25.6	561	▲21.2	13,569	▲32.8
8月	2	0.0	55	22.2	2	0.0	28	16.7	6	▲62.5	820	▲76.1	489	▲30.2	11,427	▲34.3	495	▲31.0	12,247	▲41.2
9月	3	▲62.5	212	▲42.5	3	▲62.5	212	▲13.1	5	▲73.7	810	▲73.8	456	▲33.8	11,291	▲35.5	461	▲34.9	12,101	▲41.2
10月	6	▲33.3	154	▲61.9	6	▲33.3	146	▲63.3	5	▲73.7	790	▲78.3	441	▲39.1	9,665	▲50.7	446	▲40.0	10,455	▲55.1
11月	4	▲20.0	131	▲26.4	4	0.0	95	▲22.8	4	▲77.8	739	▲85.0	401	▲45.0	8,578	▲55.9	405	▲45.8	9,317	▲61.8
12月	7	16.7	147	▲80.7	5	0.0	63	▲90.9	3	▲82.4	732	▲79.9	324	▲54.6	7,292	▲63.4	327	▲55.2	8,024	▲66.0
平成26年1月	7	40.0	95	▲35.4	5	25.0	52	▲35.8	3	▲83.3	728	▲84.4	299	▲57.2	5,271	▲69.9	302	▲57.9	5,999	▲72.9
2月	3	▲57.1	95	▲46.6	3	▲25.0	95	26.7	3	▲84.2	724	▲87.0	218	▲70.9	3,875	▲80.4	221	▲71.3	4,599	▲81.8
3月	4	▲73.3	186	▲66.3	4	▲69.2	185	▲42.9	0	▲100.0	0	▲100.0	87	▲89.7	1,586	▲92.7	87	▲89.9	1,586	▲93.7
平成25年度計	59	▲22.4	1,964	▲38.8	53	▲18.5	1,673	▲24.9	60	▲69.7	9,398	▲79.2	5,100	▲42.4	116,929	▲47.5	5,160	▲43.0	126,327	▲52.9
平成26年4月	3	▲50.0	47	▲58.0	3	▲50.0	30	▲70.6	0		0		55	▲91.6	924	▲94.5	55	▲91.7	924	▲94.9
5月	1	▲75.0	93	1.1	0		0		0		0		46	▲92.7	705	▲95.3	46	▲92.8	705	▲95.6
6月	8	14.3	192	▲65.5	8	33.3	167	▲68.5	0		0		41	▲92.6	608	▲95.5	41	▲92.7	608	▲95.8
7月	1	▲83.3	31	▲76.0	0		0		0		0		36	▲93.5	682	▲94.6	36	▲93.6	682	▲95.0
8月	3	50.0	56	1.8	3	50.0	56	100.0	0		0		24	▲95.1	398	▲96.5	24	▲95.2	398	▲96.8
9月	1	▲66.7	10	▲95.3	1	▲66.7	10	▲95.3	0		0		25	▲94.5	386	▲96.6	25	▲94.6	386	▲96.8
10月	2	▲66.7	49	▲68.2	2	▲66.7	48	▲67.1	0		0		17	▲96.1	269	▲97.2	17	▲96.2	269	▲97.4
11月	1	▲75.0	34	▲74.0	1	▲75.0	34	▲64.2	0		0		18	▲95.5	587	▲93.2	18	▲95.6	587	▲93.7
12月	7	0.0	144	▲2.0	7	40.0	128	103.2	0		0		18	▲94.4	250	▲96.6	18	▲94.5	250	▲96.9
平成27年1月	5	▲28.6	87	▲8.4	5	0.0	44	▲15.4	0		0		22	▲92.6	285	▲94.6	22	▲92.7	285	▲95.2
2月	3	0.0	67	▲29.5	2	▲33.3	52	▲45.3	0		0		22	▲89.9	396	▲89.8	22	▲90.0	396	▲91.4
3月	9	125.0	498	167.7	9	125.0	323	74.6	0		0		35	▲59.8	965	▲39.2	35	▲59.8	965	▲39.2
平成26年度計	44	▲25.4	1,308	▲33.4	41	▲22.6	892	▲46.7	0		0		359	▲93.0	6,455	▲94.5	359	▲93.0	6,455	▲94.9