

最近の雇用失業情勢について

(平成28年1月内容)

概況

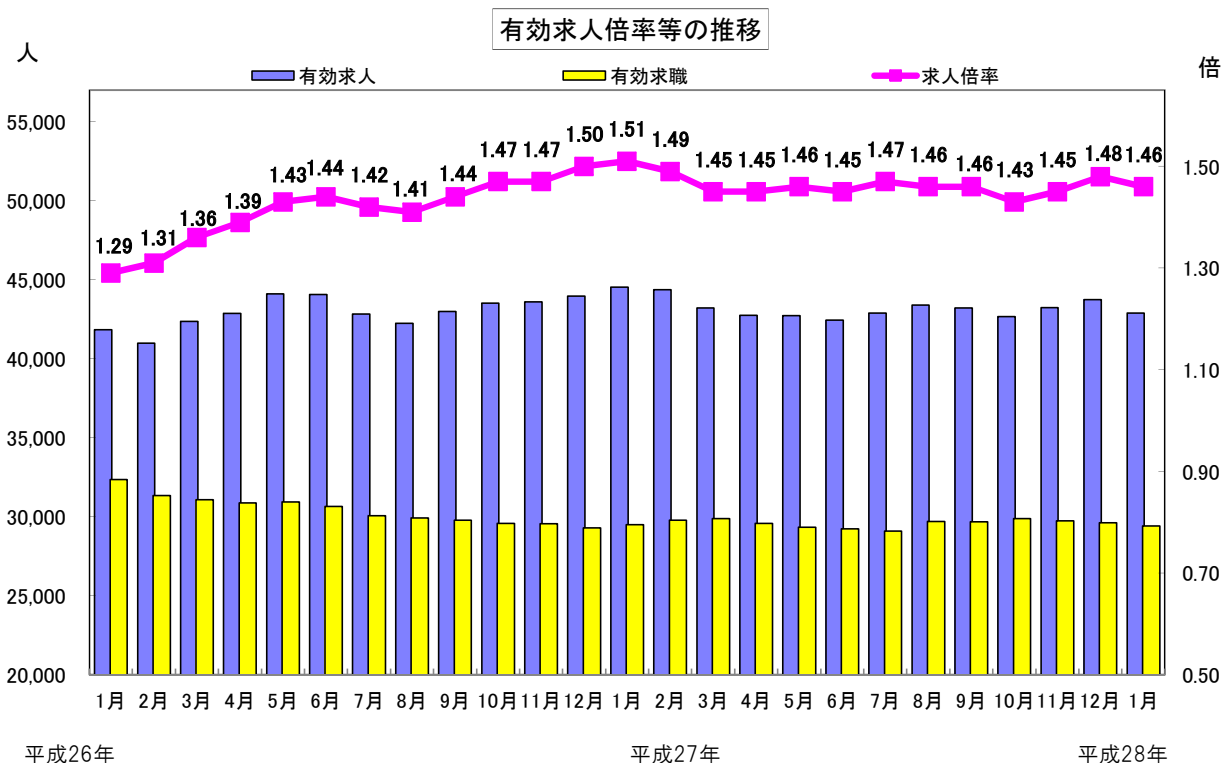
県内の有効求人倍率は、前月を0.02ポイント下回る1.46倍となった。県内の雇用失業情勢は、一部に厳しさが残るものの、復旧・復興関連求人の増加などにより着実に改善している。

1 有効求人倍率等（季節調整値）

- (1) 有効求人倍率は1.46倍で、前月を0.02ポイント下回った。
- (2) 月間有効求人数は前月比▲2.0%減少となり、月間有効求職者数は前月比で▲0.7%減少した。

2 新規求人倍率等（季節調整値）

- (1) 新規求人倍率は2.08倍で、前月を0.06ポイント下回った。
- (2) 新規求人数は前月比▲8.7%減少し、新規求職申込件数は前月比で▲5.9%減少した。



※ 月別の数値は季節調整値である。

最近の雇用失業情勢(平成28年1月分)

厚生労働省福島労働局職業安定部職業安定課
 地方労働市場情報官 津田 文治
 電話:024(529)5338 (公表日:平成28年3月1日)

1 主要項目別概況

(1) 求人(原数値)

項目	1月	12月	前年同月	対前年同月比	対前月比(季節調整値)
新規求人数(人)	16,460	14,765	17,377	▲5.3%	▲8.7%
月間有効求人数(人)	41,699	41,788	43,039	▲3.1%	▲2.0%

■新規求人数(原数値)の主要産業別内訳

産業	1月			12月			11月		
	人数	前年同月比	対前月比	人数	前年同月比	対前月比	人数	前年同月比	対前月比
建設業	1,994	▲18.5%	5.1%	1,988	5.1%	▲4.3%	2,069	▲4.3%	▲4.3%
製造業	1,913	▲6.6%	12.9%	1,773	12.9%	6.7%	1,479	6.7%	6.7%
運輸業,郵便業	880	▲5.3%	9.4%	768	9.4%	17.0%	776	17.0%	17.0%
卸売業,小売業	2,508	3.1%	▲6.6%	2,061	▲6.6%	▲8.5%	1,787	▲8.5%	▲8.5%
宿泊業,飲食サービス業	1,314	43.3%	▲20.5%	897	▲20.5%	11.7%	980	11.7%	11.7%
医療,福祉	2,940	▲0.9%	▲0.3%	2,434	▲0.3%	0.2%	2,196	0.2%	0.2%
サービス業	2,634	▲7.9%	▲2.8%	2,478	▲2.8%	▲15.6%	2,242	▲15.6%	▲15.6%
全産業計	16,460	▲5.3%	▲1.2%	14,765	▲1.2%	▲1.3%	14,331	▲1.3%	▲1.3%

■正社員有効求人倍率等状況(原数値)

項目	1月	12月	前年同月	対前年同月比
月間有効求人数(人)	19,404	18,973	19,316	0.5%
月間有効求職者数(人)	19,524	18,987	19,639	▲0.6%
有効求人倍率(倍)	0.99	1.00	0.98	0.01p

(2) 求職(原数値)

項目	1月	12月	前年同月	対前年同月比	対前月比(季節調整値)
新規求職申込件数(件)	8,433	6,503	9,182	▲8.2%	▲5.9%
月間有効求職者数(人)	27,165	26,526	27,263	▲0.4%	▲0.7%

(3) 求人倍率(原数値)

項目	1月	12月	前年同月	対前年同月差	対前月差(季節調整値)
新規求人倍率	1.95	2.27	1.89	0.06p	▲0.06p
有効求人倍率	1.54	1.58	1.58	▲0.04p	▲0.02p

(4) 就職

項目	1月	12月	前年同月	対前年同月比
就職件数(件)	2,490	2,579	2,660	▲6.4%
就職率(新規求職申込へ対して)	29.5%	39.7%	29.0%	0.5p

(5) 雇用保険受給資格決定件数等状況

項目	1月	12月	前年同月	対前年同月比
雇用保険受給資格決定件数(件)	1,824	1,321	1,931	▲5.5%
新規求職者に占める割合	21.6%	20.3%	21.0%	0.6p
雇用保険(基本手当基本分)受給者実人員(人)	5,767	5,853	5,767	0.0%
有効求職者に占める割合	21.2%	22.1%	21.2%	0.0p
雇用保険(個別延長給付等)受給者実人員(人)	47	41	63	▲25.4%

※ 雇用保険受給資格決定件数及び受給者実人員には、運輸支局取扱分(船員)を含む。

※ 個別延長給付等は、個別延長給付及び広域延長給付分を計上。

(6) 雇用調整助成金に係る休業等実施計画届受理状況

(平成前年同月分)

	1月		12月		前年同月		前年同月比	
	事業所数	対象者数	事業所数	対象者数	事業所数	対象者数	事業所数	対象者数
大企業	0	0	0	0	0	0	-	-
中小企業	38	951	43	985	22	285	72.7%	233.7%
合計	38	951	43	985	22	285	72.7%	233.7%

2 参 考

(全国)…学卒を除きパートを含む(季節調整値)

■有効求人倍率 **1.28倍** (前月 1.27倍 0.01ポイント 上昇)
 ・月間有効求人数 前月比 1.6% 減少
 ・月間有効求職者数 前月比 2.1% 減少

■新規求人倍率 **2.07倍** (前月 1.90倍 0.17ポイント 上昇)
 ・新規求人数 前月比 1.0% 減少
 ・新規求職申込件数 前月比 9.1% 減少

■新規求人数(原数値)の主要産業別内訳(対前年同月比)

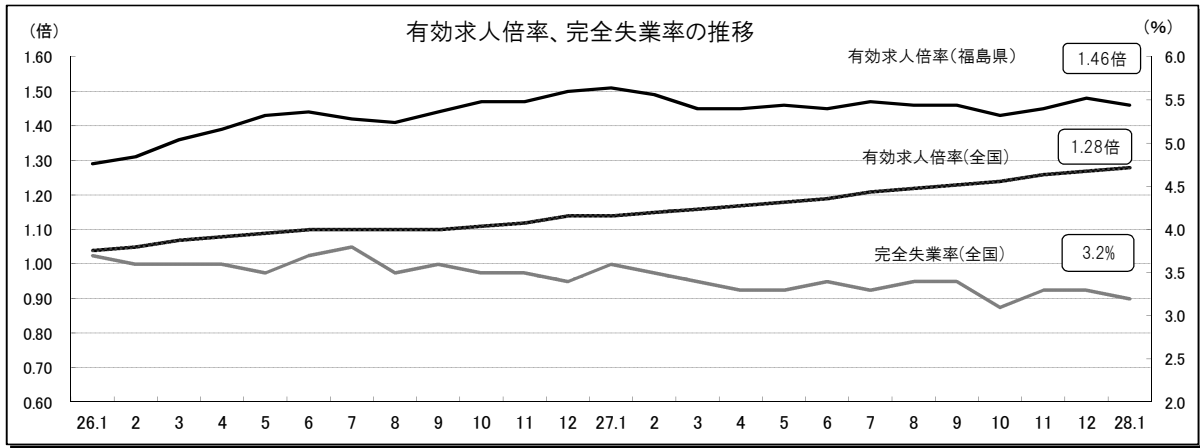
	1月	12月	11月		1月	12月	11月
建設業	▲0.3%	3.8%	3.0%	宿泊業、飲食サービス業	13.4%	16.7%	19.6%
製造業	▲0.4%	7.5%	9.7%	医療、福祉	4.5%	7.6%	9.9%
運輸業、郵便業	▲0.7%	9.5%	5.2%	サービス業	▲5.2%	2.0%	4.3%
卸売業、小売業	5.6%	8.1%	11.5%	全産業計	2.7%	6.2%	9.3%

■完全失業率(季節調整値) **3.2%** (前月 3.3% 0.1ポイント 低下)

項目 年度・月	全 国 完 全 失 業 率 (%)	有 効 求 人 倍 率				安定所別 地 域 別 (原数値)	有 効 求 人 倍 率 (倍)				
		全 国		福 島 県			28年1月	27年12月	前年同月	対 前 月 増 減 ホ ー イ ン ト	対 前 年 同 月 増 減 ホ ー イ ン ト
		求人倍率 (倍)	対前年・前月 増減ポイント	求人倍率 (倍)	対前年・前月 増減ポイント						
21年度	5.2	0.45	▲0.32	0.34	▲0.24	福 島	1.44	1.51	1.51	▲0.07	▲0.07
22年度	5.0	0.56	0.11	0.45	0.11	二 本 松	1.55	1.85	1.77	▲0.30	▲0.22
23年度	4.5	0.68	0.12	0.66	0.21	県 北 計	1.46	1.57	1.56	▲0.11	▲0.10
24年度	4.3	0.82	0.14	1.06	0.40	郡 山	1.56	1.57	1.72	▲0.01	▲0.16
25年度	3.9	0.97	0.15	1.27	0.21	白 河	1.22	1.24	1.47	▲0.02	▲0.25
26年9月	3.6	1.10	0.00	1.44	0.03	須 賀 川	1.16	1.14	1.25	0.02	▲0.09
10月	3.5	1.11	0.01	1.47	0.03	県 中 ・ 県 南 計	1.42	1.43	1.59	▲0.01	▲0.17
11月	3.5	1.12	0.01	1.47	0.00	会 津 若 松	1.29	1.29	1.24	0.00	0.05
12月	3.4	1.14	0.02	1.50	0.03	会 津 計	1.29	1.29	1.24	0.00	0.05
27年1月	3.6	1.14	0.00	1.51	0.01	平	1.79	1.84	1.83	▲0.05	▲0.04
2月	3.5	1.15	0.01	1.49	▲0.02	い わ き 計	1.79	1.84	1.83	▲0.05	▲0.04
3月	3.4	1.16	0.01	1.45	▲0.04	相 双	2.57	2.60	2.73	▲0.03	▲0.16
4月	3.3	1.17	0.01	1.45	0.00	相 双 計	2.57	2.60	2.73	▲0.03	▲0.16
5月	3.3	1.18	0.01	1.46	0.01	県 計	1.54	1.58	1.63	▲0.04	▲0.09
6月	3.4	1.19	0.01	1.45	▲0.01	各道県別 (季節調整値)					
7月	3.3	1.21	0.02	1.47	0.02	北 海 道	1.01	0.98	0.92	0.03	0.09
8月	3.4	1.22	0.01	1.46	▲0.01	青 森	1.02	0.97	0.85	0.05	0.17
9月	3.4	1.23	0.01	1.46	0.00	岩 手	1.23	1.20	1.15	0.03	0.08
10月	3.1	1.24	0.01	1.43	▲0.03	宮 城	1.36	1.34	1.34	0.02	0.02
11月	3.3	1.26	0.02	1.45	0.02	秋 田	1.08	1.09	1.01	▲0.01	0.07
12月	3.3	1.27	0.01	1.48	0.03	山 形	1.19	1.20	1.24	▲0.01	▲0.05
28年1月	3.2	1.28	0.01	1.46	▲0.02	福 島	1.46	1.48	1.51	▲0.02	▲0.05

(注)1. 有効求人倍率、完全失業率は、毎月については季節調整値、年度計は原数値。

3. 全国完全失業率23年度は岩手県、宮城県及び福島県を除く。



資料出所 有効求人倍率(季節調整値):厚生労働省職業安定局「職業安定業務統計」(左側目盛り)
完全失業率(季節調整値):総務省統計局「労働力調査」(右側目盛り)

3 その他

(1)地域の完全失業率(原数値)の推移

(単位:%)

	26年 10月~12月	27年 1月~3月	27年 4月~6月	27年 7月~9月	27年 10月~12月
東北	3.3	3.9	3.8	3.0	3.5
全国	3.3	3.5	3.4	3.4	3.1

(資料出所)総務省統計局「労働力調査」
(注)完全失業率は、地域別(原数値)と全国計(原数値・季調値)のみが公表される。

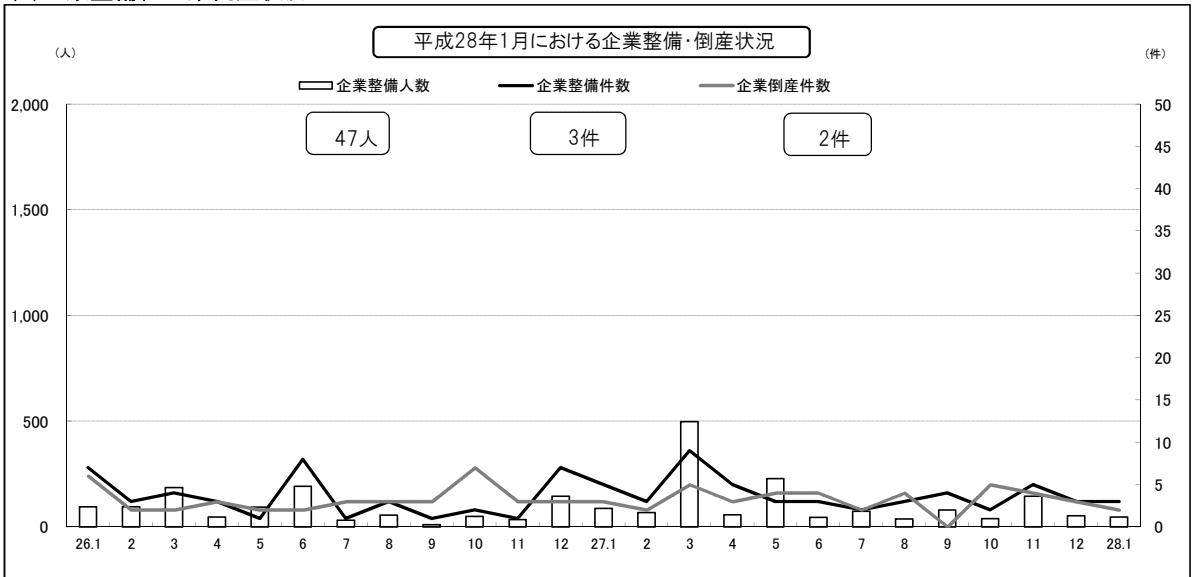
(2)地域の雇用過不足感の状況(雇用人員判断D. I.)

(単位:%)

		27年6月	27年9月	27年12月	前回予測	28年3月(予測)
		福島支店	製造業	▲8	▲10	▲14
	非製造業	▲39	▲39	▲36	▲37	▲35
全国	製造業	▲5	▲8	▲9	▲9	▲10
	非製造業	▲22	▲23	▲25	▲26	▲28

(資料出所)日本銀行福島支店「第166回全国企業短期経済観測調査(福島県分)」(平成27年12月14日発表)
(注)1. 雇用人員判断D.I.=雇用人員が「過剰」とする企業の割合-「不足」とする企業の割合。
2. 予測値は、3ヶ月後の予測。

(3)企業整備、企業倒産状況



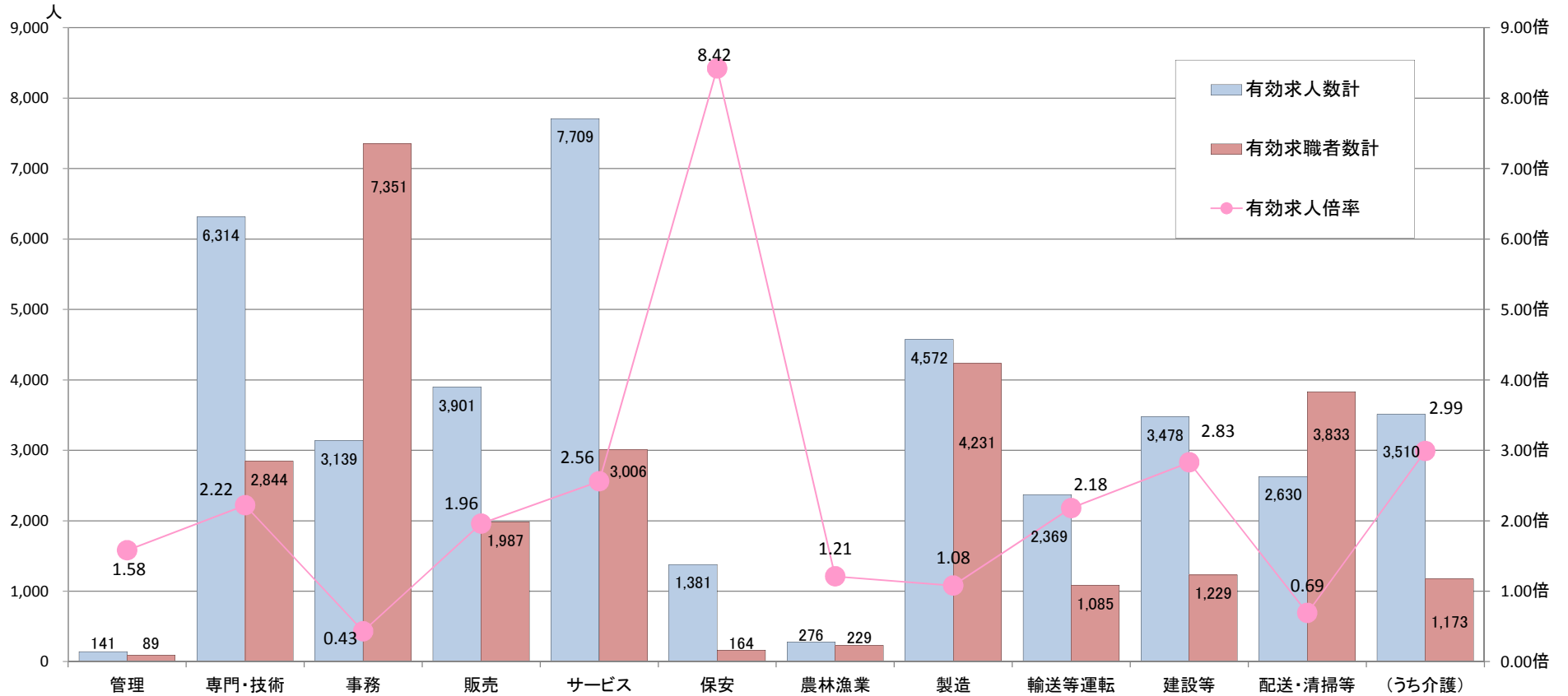
※企業整備件数(右側目盛り)
※企業整備人数(左側目盛り):整備人員10名以上、公共職業安定所調べ
※企業倒産件数(右側目盛り):負債総額1,000万円以上、帝国データバンク調べ
なお、企業倒産件数は法的倒産のみ計上している

「最近の雇用失業情勢について」次回(2月分)公表日 平成28年3月29日(火)

常用有効求人数及び常用有効求職者数の状況（平成28年1月）

福島労働局

○ 専門・技術（建築・土木技術者、看護師・医療技術者など）、サービス（介護サービス、接客・給仕など）、保安（道路交通誘導員など）、輸送等運転や建設等の職業などでは求人数が求職者数を上回っている一方で、事務、配送・清掃などでは求職者数が求人数を上回っているなど、職業間でのミスマッチが生じている。



〔常用〕	管理的職業	専門的・技術的職業	事務的職業	販売の職業	サービスの職業	保安の職業	農林漁業の職業	製造の職業	輸送等運転の職業	建設等の職業	配送・清掃・倉庫等の職業	うち介護関係	分類不能	職業計
有効求人数(フルタイム)	140	5,075	2,230	2,383	4,022	1,040	226	3,748	2,156	3,433	1,203	2,417	0	25,656
有効求人数(パートタイム)	1	1,239	909	1,518	3,687	341	50	824	213	45	1,427	1,093	0	10,254
有効求人数計	141	6,314	3,139	3,901	7,709	1,381	276	4,572	2,369	3,478	2,630	3,510	0	35,910
有効求職者数(男)	80	1,193	1,660	1,008	835	158	160	2,685	1,064	1,174	2,330	311	340	12,687
有効求職者数(女)	9	1,643	4,503	974	2,166	6	34	1,543	19	54	1,496	859	250	12,697
有効求職者数計	89	2,844	7,351	1,987	3,006	164	229	4,231	1,085	1,229	3,833	1,173	596	26,644
有効求人倍率	1.58倍	2.22倍	0.43倍	1.96倍	2.56倍	8.42倍	1.21倍	1.08倍	2.18倍	2.83倍	0.69倍	2.99倍	0.00倍	1.35倍

職業紹介関係主要指標

(平成28年1月)

1. 求人・求職・求人倍率の状況
2. 主要産業別新規求人状況
3. 製造業のうち主要業種別新規求人状況
4. 新規求職者の態様別状況
5. 就職、充足の状況
6. その他の主要項目
 - ・雇用保険受給資格決定件数等状況
 - ・正社員の有効求人倍率等状況
7. 企業整備状況、雇用調整助成金等に係る休業等計画受理状況

福島労働局 職業安定部

職業紹介関係主要指標

【求人・求職・求人倍率の状況】

(学卒を除き、パートを含む。)

※求人倍率の年度計・平均は原数値

福島労働局職業安定部

年月／項目	新規求人数		月間有効求人数		新規求職申込件数		月間有効求職者数		新規求人倍率		有効求人倍率		新規求人倍率		有効求人倍率	
	原数値	前年同月比	原数値	前年同月比	原数値	前年同月比	原数値	前年同月比	原数値	前年同月差	原数値	前年同月差	季節調整値	前年同月差	季節調整値	前年同月差
平成23年度平均	13,018		31,028		11,627		46,720		1.12		0.66		1.12		0.66	
平成24年度平均	14,939	14.8	39,140	26.1	9,347	▲19.6	36,972	▲20.9	1.60	0.48p	1.06	0.40p	1.60	0.48p	1.06	0.40p
平成25年度平均	15,705	5.1	41,600	6.3	8,823	▲5.6	32,650	▲11.7	1.78	0.18p	1.27	0.21p	1.78	0.18p	1.27	0.21p
平成26年度平均	16,277	3.6	43,577	4.8	8,370	▲5.1	30,019	▲8.1	1.94	0.16p	1.45	0.18p	1.94	0.16p	1.45	0.18p
平成27年度平均	15,745	▲3.3	42,622	▲2.2	7,862	▲6.1	29,436	▲1.9	2.00	0.06p	1.45	0.00p	2.00	0.06p	1.45	0.00p
平成25年4月	15,844	11.2	41,205	12.7	11,901	▲2.2	37,739	▲17.3	1.33	0.16p	1.09	0.29p	1.75	0.22p	1.22	0.32p
5月	15,105	8.7	39,884	10.6	9,509	▲5.0	36,622	▲16.5	1.59	0.20p	1.09	0.27p	1.72	0.21p	1.22	0.28p
6月	15,335	5.9	40,877	11.3	8,117	▲11.0	34,360	▲17.0	1.89	0.30p	1.19	0.30p	1.76	0.28p	1.27	0.32p
7月	15,918	9.4	41,301	9.8	9,263	13.5	34,159	▲11.9	1.72	▲0.06p	1.21	0.24p	1.51	▲0.07p	1.24	0.23p
8月	15,189	2.3	41,584	7.0	7,748	▲9.5	32,549	▲11.9	1.96	0.23p	1.28	0.23p	1.82	0.24p	1.25	0.23p
9月	16,158	11.1	42,732	7.9	8,286	▲7.6	32,439	▲10.1	1.95	0.33p	1.32	0.22p	1.80	0.30p	1.26	0.22p
10月	17,507	4.3	43,686	5.2	8,665	▲8.5	32,117	▲11.2	2.02	0.25p	1.36	0.21p	1.85	0.23p	1.28	0.21p
11月	15,082	2.0	42,426	3.7	7,421	▲9.9	30,423	▲9.6	2.03	0.23p	1.39	0.17p	1.81	0.13p	1.29	0.16p
12月	12,930	2.9	39,933	2.3	6,781	▲3.0	28,730	▲7.6	1.91	0.11p	1.39	0.14p	1.81	0.11p	1.29	0.12p
平成26年1月	16,400	3.3	39,989	3.5	9,807	2.2	29,840	▲5.1	1.67	0.02p	1.34	0.11p	1.76	0.02p	1.29	0.10p
2月	15,420	▲3.1	40,592	0.4	8,132	▲15.2	29,903	▲8.1	1.90	0.24p	1.36	0.12p	1.93	0.24p	1.31	0.11p
3月	17,567	4.7	44,993	2.9	10,250	▲9.3	32,914	▲8.8	1.71	0.23p	1.37	0.16p	1.90	0.26p	1.36	0.14p
平成25年度計	188,455	5.1	499,202	6.3	105,880	▲5.6	391,795	▲11.7	1.78	0.18p	1.27	0.21p	1.78	0.18p	1.27	0.21p
平成26年4月	16,831	6.2	43,499	5.6	11,597	▲2.6	34,424	▲8.8	1.45	0.12p	1.26	0.17p	1.84	0.09p	1.39	0.17p
5月	15,413	2.0	42,918	7.6	8,910	▲6.3	33,669	▲8.1	1.73	0.14p	1.27	0.18p	1.88	0.16p	1.43	0.21p
6月	15,994	4.3	43,066	5.4	7,945	▲2.1	32,160	▲6.4	2.01	0.12p	1.34	0.15p	1.91	0.15p	1.44	0.17p
7月	16,316	2.5	42,898	3.9	7,765	▲16.2	30,713	▲10.1	2.10	0.38p	1.40	0.19p	1.88	0.37p	1.42	0.18p
8月	14,803	▲2.5	42,166	1.4	7,205	▲7.0	29,231	▲10.2	2.05	0.09p	1.44	0.16p	1.89	0.07p	1.41	0.16p
9月	17,417	7.8	44,058	3.1	8,182	▲1.3	29,560	▲8.9	2.13	0.18p	1.49	0.17p	1.99	0.19p	1.44	0.18p
10月	17,943	2.5	45,501	4.2	7,921	▲8.6	29,144	▲9.3	2.27	0.25p	1.56	0.20p	2.02	0.17p	1.47	0.19p
11月	14,519	▲3.7	44,092	3.9	6,596	▲11.1	27,549	▲9.4	2.20	0.17p	1.60	0.21p	1.93	0.12p	1.47	0.18p
12月	14,940	15.5	42,544	6.5	6,383	▲5.9	26,150	▲9.0	2.34	0.43p	1.63	0.24p	2.16	0.35p	1.50	0.21p
平成27年1月	17,377	6.0	43,039	7.6	9,182	▲6.4	27,263	▲8.6	1.89	0.22p	1.58	0.24p	1.99	0.23p	1.51	0.22p
2月	15,845	2.8	43,495	7.2	8,607	5.8	28,543	▲4.5	1.84	▲0.06p	1.52	0.16p	1.93	0.00p	1.49	0.18p
3月	17,925	2.0	45,645	1.4	10,144	▲1.0	31,824	▲3.3	1.77	0.06p	1.43	0.06p	1.98	0.08p	1.45	0.09p
平成26年度計	195,323	3.6	522,921	4.8	100,437	▲5.1	360,230	▲8.1	1.94	0.16p	1.45	0.18p	1.94	0.16p	1.45	0.18p
平成27年4月	15,809	▲6.1	42,839	▲1.5	10,683	▲7.9	33,002	▲4.1	1.48	0.03p	1.30	0.04p	1.95	0.11p	1.45	0.06p
5月	13,747	▲10.8	40,947	▲4.6	7,934	▲11.0	31,517	▲6.4	1.73	0.00p	1.30	0.03p	1.87	▲0.01p	1.46	0.03p
6月	16,792	5.0	41,624	▲3.3	8,293	4.4	30,974	▲3.7	2.02	0.01p	1.34	0.00p	1.96	0.05p	1.45	0.01p
7月	16,999	4.2	42,866	▲0.1	7,341	▲5.5	29,540	▲3.8	2.32	0.22p	1.45	0.05p	2.04	0.16p	1.47	0.05p
8月	14,323	▲3.2	43,173	2.4	7,322	1.6	29,198	▲0.1	1.96	▲0.09p	1.48	0.04p	1.85	▲0.04p	1.46	0.05p
9月	16,827	▲3.4	43,949	▲0.2	7,503	▲8.3	29,187	▲1.3	2.24	0.11p	1.51	0.02p	2.01	0.02p	1.46	0.02p
10月	17,396	▲3.0	43,944	▲3.4	8,080	2.0	29,378	0.8	2.15	▲0.12p	1.50	▲0.06p	1.95	▲0.07p	1.43	▲0.04p
11月	14,331	▲1.3	43,393	▲1.6	6,530	▲1.0	27,872	1.2	2.19	▲0.01p	1.56	▲0.04p	1.97	0.04p	1.45	▲0.02p
12月	14,765	▲1.2	41,788	▲1.8	6,503	1.9	26,526	1.4	2.27	▲0.07p	1.58	▲0.05p	2.14	▲0.02p	1.48	▲0.02p
平成28年1月	16,460	▲5.3	41,699	▲3.1	8,433	▲8.2	27,165	▲0.4	1.95	0.06p	1.54	▲0.04p	2.08	0.09p	1.46	▲0.05p
2月																
3月																
平成27年度計	157,449	▲2.5	426,222	▲1.7	78,622	▲3.8	294,359	▲1.8	2.00	0.06p	1.45	0.00p	2.00	0.06p	1.45	0.00p

※求人倍率(季節調整値)の平成26年12月以前は遡及改訂数値〔平成27年2月公表時に改訂〕

福島労働局 ■職業紹介関係主要指標〔1.求人・求職・求人倍率〕

職業紹介関係主要指標

【主要産業別新規求人状況】

(パートを含む。)

福島労働局職業安定部

年月/項目	新規求人数計		建設業		製造業		運輸業、郵便業		卸売業、小売業		宿泊業、飲食サービス業		医療、福祉		サービス業		その他の産業	
	原数値	前年同月比	原数値	前年同月比	原数値	前年同月比	原数値	前年同月比	原数値	前年同月比	原数値	前年同月比	原数値	前年同月比	原数値	前年同月比	原数値	前年同月比
平成23年度平均	13,018		1,580		1,514		632		1,898		927		1,793		2,195		2,479	
平成24年度平均	14,939	14.8	2,006	27.0	1,566	3.4	858	35.8	2,312	21.8	1,133	22.2	2,167	20.9	2,193	▲0.1	2,706	9.2
平成25年度平均	15,705	5.1	2,127	6.0	1,794	14.6	863	0.6	2,380	3.0	1,033	▲8.8	2,308	6.5	2,545	16.1	2,656	▲1.8
平成26年度平均	16,277	3.6	2,389	12.3	1,771	▲1.3	840	▲2.6	2,317	▲2.7	1,088	5.3	2,581	11.8	2,687	5.6	2,605	▲1.9
平成27年度平均	15,745	▲3.3	2,242	▲6.2	1,814	2.4	826	▲1.7	2,181	▲5.9	1,053	▲3.2	2,589	0.3	2,701	0.5	2,339	▲10.2
平成25年4月	15,844	11.2	2,153	31.0	1,638	0.7	1,068	50.8	2,431	11.4	1,190	14.8	2,272	18.5	2,386	▲7.9	2,706	6.2
5月	15,105	8.7	2,275	34.9	1,623	▲0.3	885	4.1	2,350	▲3.3	955	▲2.2	2,171	20.1	2,554	14.7	2,292	▲0.2
6月	15,335	5.9	2,140	7.3	2,026	9.2	813	▲11.1	2,289	2.8	1,026	▲7.6	2,081	▲3.5	2,508	22.2	2,452	13.2
7月	15,918	9.4	2,173	3.9	2,011	35.4	919	20.0	2,297	▲4.4	1,118	2.2	2,557	17.6	2,671	21.1	2,172	▲6.9
8月	15,189	2.3	2,146	19.8	1,634	▲11.9	724	▲9.5	2,558	6.1	810	▲30.8	2,071	8.4	3,201	37.0	2,045	▲20.7
9月	16,158	11.1	2,285	18.7	2,029	24.4	947	5.9	2,470	4.4	1,190	▲2.0	1,958	▲2.8	2,848	35.5	2,431	1.2
10月	17,507	4.3	2,333	▲0.6	2,170	34.9	1,018	1.6	2,714	2.3	1,237	▲24.5	2,806	11.2	2,759	24.9	2,470	▲11.8
11月	15,082	2.0	2,050	▲5.9	1,713	13.0	728	▲20.0	2,338	8.2	1,011	▲5.2	2,056	2.3	2,246	▲2.9	2,940	11.7
12月	12,930	2.9	1,550	▲11.4	1,349	18.6	685	▲1.3	1,870	6.4	886	3.3	2,045	▲0.2	1,941	1.6	2,604	8.2
平成26年1月	16,400	3.3	2,192	6.7	1,922	31.2	1,079	15.3	2,492	▲5.3	1,055	▲13.9	2,776	10.1	2,327	6.3	2,557	▲10.1
2月	15,420	▲3.1	1,988	▲20.2	1,653	5.7	720	▲15.6	2,578	10.2	851	▲26.4	2,280	▲5.8	2,084	6.9	3,266	4.2
3月	17,567	4.7	2,234	5.6	1,759	24.0	768	▲20.4	2,177	▲0.3	1,062	1.6	2,617	4.9	3,016	35.3	3,934	▲9.0
平成25年度計	188,455	5.1	25,519	6.0	21,527	14.6	10,354	0.6	28,564	3.0	12,391	▲8.8	27,690	6.5	30,541	16.1	31,869	▲1.8
平成26年4月	16,831	6.2	2,514	16.8	1,856	13.3	1,140	6.7	2,371	▲2.5	1,167	▲1.9	2,613	15.0	2,669	11.9	2,501	▲7.6
5月	15,413	2.0	2,430	6.8	1,754	8.1	782	▲11.6	2,499	6.3	960	0.5	2,288	5.4	2,347	▲8.1	2,353	2.7
6月	15,994	4.3	2,523	17.9	1,740	▲14.1	767	▲5.7	2,269	▲0.9	1,038	1.2	2,572	23.6	2,693	7.4	2,392	▲2.4
7月	16,316	2.5	2,567	18.1	1,781	▲11.4	1,019	10.9	2,196	▲4.4	1,040	▲7.0	2,801	9.5	2,752	3.0	2,160	▲0.6
8月	14,803	▲2.5	2,339	9.0	1,653	1.2	667	▲7.9	2,399	▲6.2	849	4.8	2,227	7.5	2,412	▲24.6	2,257	10.4
9月	17,417	7.8	2,418	5.8	2,113	4.1	860	▲9.2	2,639	6.8	1,328	11.6	2,574	31.5	2,977	4.5	2,508	3.2
10月	17,943	2.5	2,755	18.1	1,851	▲14.7	936	▲8.1	2,449	▲9.8	1,462	18.2	2,863	2.0	2,899	5.1	2,728	10.4
11月	14,519	▲3.7	2,162	5.5	1,386	▲19.1	663	▲8.9	1,954	▲16.4	877	▲13.3	2,192	6.6	2,655	18.2	2,630	▲10.5
12月	14,940	15.5	1,892	22.1	1,571	16.5	702	2.5	2,206	18.0	1,128	27.3	2,441	19.4	2,550	31.4	2,450	▲5.9
平成27年1月	17,377	6.0	2,447	11.6	2,049	6.6	929	▲13.9	2,432	▲2.4	917	▲13.1	2,967	6.9	2,859	22.9	2,777	8.6
2月	15,845	2.8	2,271	14.2	1,651	▲0.1	625	▲13.2	1,948	▲24.4	922	8.3	2,706	18.7	2,482	19.1	3,240	▲0.8
3月	17,925	2.0	2,348	5.1	1,849	5.1	994	29.4	2,438	12.0	1,363	28.3	2,725	4.1	2,948	▲2.3	3,260	▲17.1
平成26年度計	195,323	3.6	28,666	12.3	21,254	▲1.3	10,084	▲2.6	27,800	▲2.7	13,051	5.3	30,969	11.8	32,243	5.6	31,256	▲1.9
平成27年4月	15,809	▲6.1	2,507	▲0.3	1,702	▲8.3	843	▲26.1	2,146	▲9.5	928	▲20.5	2,705	3.5	2,769	3.7	2,209	▲11.7
5月	13,747	▲10.8	2,038	▲16.1	1,673	▲4.6	660	▲15.6	1,784	▲28.6	714	▲25.6	2,318	1.3	2,423	3.2	2,137	▲9.2
6月	16,792	5.0	2,377	▲5.8	2,085	19.8	916	19.4	2,312	1.9	1,315	26.7	2,615	1.7	2,783	3.3	2,389	▲0.1
7月	16,999	4.2	2,602	1.4	1,842	3.4	832	▲18.4	2,371	8.0	1,120	7.7	2,865	2.3	3,245	17.9	2,122	▲1.8
8月	14,323	▲3.2	2,121	▲9.3	1,541	▲6.8	740	10.9	1,949	▲18.8	899	5.9	2,420	8.7	2,448	1.5	2,205	▲2.3
9月	16,827	▲3.4	2,362	▲2.3	2,053	▲2.8	905	5.2	2,339	▲11.4	1,203	▲9.4	2,509	▲2.5	2,904	▲2.5	2,552	1.8
10月	17,396	▲3.0	2,364	▲14.2	2,076	12.2	937	0.1	2,556	4.4	1,161	▲20.6	2,885	0.8	3,087	6.5	2,330	▲14.6
11月	14,331	▲1.3	2,069	▲4.3	1,479	6.7	776	17.0	1,787	▲8.5	980	11.7	2,196	0.2	2,242	▲15.6	2,802	6.5
12月	14,765	▲1.2	1,988	5.1	1,773	12.9	768	9.4	2,061	▲6.6	897	▲20.5	2,434	▲0.3	2,478	▲2.8	2,366	▲3.4
平成28年1月	16,460	▲5.3	1,994	▲18.5	1,913	▲6.6	880	▲5.3	2,508	3.1	1,314	43.3	2,940	▲0.9	2,634	▲7.9	2,277	▲18.0
2月																		
3月																		
平成27年度計	157,449	▲2.5	22,422	▲6.8	18,137	2.2	8,257	▲2.5	21,813	▲6.8	10,531	▲2.2	25,887	1.4	27,013	0.7	23,389	▲5.5

職業紹介関係主要指標

【製造業のうち主要業種別新規求人状況】

(パートを含む。)

福島労働局職業安定部

年月/項目	製造業計		食料品		繊維工業		金属製品		はん用機械器具		電子部品・デバイス等		電気機械器具		情報通信機械器具		輸送用機械器具		その他の製造業種	
	原数値	前年同月比	原数値	前年同月比	原数値	前年同月比	原数値	前年同月比	原数値	前年同月比	原数値	前年同月比	原数値	前年同月比	原数値	前年同月比	原数値	前年同月比	原数値	前年同月比
平成24年度平均	1,566	3.4	333		154		177		73		81		75		134		62		477	
平成25年度平均	1,794	14.6	360	7.9	144	▲6.1	190	7.5	83	14.3	120	47.8	108	44.4	146	9.4	91	47.4	550	15.4
平成26年度平均	1,771	▲1.3	342	▲4.9	143	▲1.0	161	▲15.3	109	31.0	123	2.2	128	17.9	99	▲32.4	86	▲5.5	580	5.5
平成27年度平均	1,814	2.4	352	2.9	147	2.8	160	▲0.6	94	▲13.8	124	0.8	139	8.6	89	▲10.1	97	12.8	612	5.5
平成25年4月	1,638	0.7	243	▲36.4	169	▲7.7	199	11.8	67	▲4.3	148	94.7	88	29.4	95	▲23.4	68	4.6	561	16.9
5月	1,623	▲0.3	374	37.0	137	▲22.6	139	▲33.5	106	▲6.2	89	▲6.3	63	1.6	109	▲5.2	93	14.8	513	2.0
6月	2,026	9.2	811	58.7	119	▲12.5	206	13.8	73	7.4	87	▲17.9	57	▲51.7	142	0.7	120	39.5	411	▲19.3
7月	2,011	35.4	319	12.7	172	25.5	189	20.4	73	28.1	156	50.0	214	197.2	141	▲4.7	112	83.6	635	36.3
8月	1,634	▲11.9	311	▲36.9	139	▲25.7	208	▲17.8	91	21.3	123	19.4	75	▲10.7	89	▲42.2	83	56.6	515	13.7
9月	2,029	24.4	365	16.2	105	▲23.4	221	▲7.5	56	▲17.6	164	80.2	134	109.4	297	100.7	96	57.4	591	16.1
10月	2,170	34.9	367	15.4	170	18.9	242	39.9	75	▲31.8	156	69.6	164	69.1	272	71.1	76	43.4	648	39.7
11月	1,713	13.0	319	4.9	154	▲12.0	205	6.2	112	49.3	91	33.8	89	29.0	138	13.1	96	118.2	509	9.2
12月	1,349	18.6	241	21.7	107	▲8.5	133	▲0.7	57	▲8.1	115	155.6	75	36.4	81	▲23.6	81	107.7	459	20.5
平成26年1月	1,922	31.2	313	▲8.2	169	12.7	174	37.0	84	189.7	127	92.4	138	55.1	194	44.8	83	45.6	640	35.6
2月	1,653	5.7	250	▲20.6	157	▲9.2	212	52.5	107	17.6	80	25.0	101	83.6	111	▲5.1	116	63.4	519	▲3.7
3月	1,759	24.0	405	50.6	132	3.1	156	9.9	99	73.7	102	61.9	103	51.5	87	▲36.5	73	0.0	602	25.2
平成25年度計	21,527	14.6	4,318	7.9	1,730	▲6.1	2,284	7.5	1,000	14.3	1,438	47.8	1,301	44.4	1,756	9.4	1,097	47.4	6,603	15.4
平成26年4月	1,856	13.3	307	26.3	164	▲3.0	180	▲9.5	114	70.1	144	▲2.7	135	53.4	85	▲10.5	83	22.1	644	14.8
5月	1,754	8.1	334	▲10.7	119	▲13.1	172	23.7	116	9.4	156	75.3	86	36.5	92	▲15.6	90	▲3.2	589	14.8
6月	1,740	▲14.1	408	▲49.7	180	51.3	145	▲29.6	92	26.0	81	▲6.9	101	77.2	84	▲40.8	74	▲38.3	575	39.9
7月	1,781	▲11.4	329	3.1	108	▲37.2	164	▲13.2	101	38.4	145	▲7.1	134	▲37.4	110	▲22.0	96	▲14.3	594	▲6.5
8月	1,653	1.2	285	▲8.4	156	12.2	130	▲37.5	151	65.9	108	▲12.2	119	58.7	62	▲30.3	111	33.7	531	3.1
9月	2,113	4.1	542	48.5	156	48.6	183	▲17.2	116	107.1	145	▲11.6	119	▲11.2	112	▲62.3	92	▲4.2	648	9.6
10月	1,851	▲14.7	313	▲14.7	153	▲10.0	199	▲17.8	108	44.0	121	▲22.4	148	▲9.8	132	▲51.5	87	14.5	590	▲9.0
11月	1,386	▲19.1	244	▲23.5	97	▲37.0	105	▲48.8	89	▲20.5	81	▲11.0	125	40.4	102	▲26.1	91	▲5.2	452	▲11.2
12月	1,571	16.5	262	8.7	147	37.4	132	▲0.8	80	40.4	102	▲11.3	175	133.3	94	16.0	67	▲17.3	512	11.5
平成27年1月	2,049	6.6	424	35.5	180	6.5	182	4.6	111	32.1	131	3.2	173	25.4	110	▲43.3	107	28.9	631	▲1.4
2月	1,651	▲0.1	280	12.0	89	▲43.3	159	▲25.0	99	▲7.5	132	65.0	102	1.0	117	5.4	69	▲40.5	604	16.4
3月	1,849	5.1	379	▲6.4	163	23.5	183	17.3	133	34.3	124	21.6	117	13.6	87	0.0	70	▲4.1	593	▲1.5
平成26年度計	21,254	▲1.3	4,107	▲4.9	1,712	▲1.0	1,934	▲15.3	1,310	31.0	1,470	2.2	1,534	17.9	1,187	▲32.4	1,037	▲5.5	6,963	5.5
平成27年4月	1,702	▲8.3	366	19.2	142	▲13.4	139	▲22.8	147	28.9	128	▲11.1	78	▲42.2	120	41.2	104	25.3	478	▲25.8
5月	1,673	▲4.6	390	16.8	115	▲3.4	135	▲21.5	67	▲42.2	93	▲40.4	193	124.4	65	▲29.3	67	▲25.6	548	▲7.0
6月	2,085	19.8	435	6.6	177	▲1.7	176	21.4	111	20.7	134	65.4	156	54.5	114	35.7	112	51.4	670	16.5
7月	1,842	3.4	325	▲1.2	176	63.0	173	5.5	120	18.8	139	▲4.1	111	▲17.2	117	6.4	105	9.4	576	▲3.0
8月	1,541	▲6.8	249	▲12.6	102	▲34.6	124	▲4.6	69	▲54.3	86	▲20.4	184	54.6	51	▲17.7	104	▲6.3	572	7.7
9月	2,053	▲2.8	420	▲22.5	162	3.8	206	12.6	106	▲8.6	161	11.0	138	16.0	94	▲16.1	99	7.6	667	2.9
10月	2,076	12.2	399	27.5	192	25.5	189	▲5.0	107	▲0.9	132	9.1	143	▲3.4	72	▲45.5	112	28.7	730	23.7
11月	1,479	6.7	259	6.1	115	18.6	98	▲6.7	39	▲56.2	72	▲11.1	94	▲24.8	104	2.0	97	6.6	601	33.0
12月	1,773	12.9	382	45.8	125	▲15.0	170	28.8	92	15.0	159	55.9	142	▲18.9	90	▲4.3	60	▲10.4	553	8.0
平成28年1月	1,913	▲6.6	290	▲31.6	166	▲7.8	192	5.5	83	▲25.2	133	1.5	151	▲12.7	62	▲43.6	112	4.7	724	14.7
2月																				
3月																				
平成27年度計	18,137	2.2	3,515	1.9	1,472	0.8	1,602	0.6	941	▲12.7	1,237	1.9	1,390	5.7	889	▲9.6	972	8.2	6,119	6.1

職業紹介関係主要指標

【新規求職者の態様別状況】（パートを除く常用）

福島労働局職業安定部

年月/項目	常用計(パート除く)		在職者				事業主都合離職者				自己都合離職者				無業者				定年・自営・その他			
	原数値	前年比	原数値	前年比	構成比	前年差	原数値	前年比	構成比	前年差	原数値	前年比	構成比	前年差	原数値	前年比	構成比	前年差	原数値	前年比	構成比	前年差
平成23年度平均	8,627		2,106		24.4%		2,602		30.2%		2,583		29.9%		1,006		11.7%		330		3.8%	
平成24年度平均	7,114	▲17.5	2,114	0.4	29.7%	5.3p	1,596	▲38.7	22.4%	▲7.8p	2,524	▲2.3	35.5%	5.6p	649	▲35.5	9.1%	▲2.6p	231	▲30.0	3.3%	▲0.5p
平成25年度平均	6,635	▲6.7	2,155	1.9	32.5%	2.8p	1,256	▲21.3	18.9%	▲3.5p	2,465	▲2.3	37.1%	1.6p	567	▲12.7	8.5%	▲0.6p	194	▲16.2	3.0%	▲0.3p
平成26年度平均	6,184	▲6.8	2,179	1.1	35.2%	2.7p	1,009	▲19.7	16.3%	▲2.6p	2,323	▲5.8	37.6%	0.5p	503	▲11.3	8.1%	▲0.4p	171	▲11.8	2.8%	▲0.2p
平成27年度平均	5,788	▲6.4	2,042	▲6.3	35.3%	0.1p	954	▲5.5	16.5%	0.2p	2,205	▲5.1	38.1%	0.5p	426	▲15.3	7.4%	▲0.7p	161	▲5.8	2.7%	▲0.1p
平成25年4月	8,845	▲1.9	1,840	▲2.8	20.8%	▲0.2p	2,643	▲10.0	29.9%	▲2.7p	3,188	12.0	36.0%	4.4p	797	▲14.0	9.0%	▲1.3p	377	▲8.3	4.3%	▲0.2p
5月	6,989	▲7.0	1,973	1.0	28.2%	2.2p	1,398	▲24.8	20.0%	▲4.8p	2,736	2.3	39.1%	3.5p	667	▲10.3	9.5%	▲0.4p	215	▲22.9	3.2%	▲0.5p
6月	6,188	▲11.4	1,917	▲1.9	31.0%	3.0p	1,141	▲28.9	18.4%	▲4.6p	2,415	▲2.7	39.0%	3.5p	536	▲27.4	8.7%	▲1.9p	179	▲12.3	2.9%	0.0p
7月	7,283	15.0	2,391	36.1	32.8%	5.1p	1,477	5.0	20.3%	▲1.9p	2,635	10.4	36.2%	▲1.5p	605	6.0	8.3%	▲0.7p	175	▲18.2	2.4%	▲1.0p
8月	5,903	▲9.6	1,944	1.9	32.9%	3.7p	958	▲27.3	16.2%	▲4.0p	2,332	▲8.6	39.5%	0.4p	519	▲4.9	8.8%	0.4p	150	▲26.8	2.6%	▲0.5p
9月	6,240	▲8.4	2,051	▲6.4	32.9%	0.7p	950	▲24.5	15.2%	▲3.3p	2,492	▲2.0	39.9%	2.6p	560	▲5.6	9.0%	0.3p	187	▲17.3	3.0%	▲0.3p
10月	6,531	▲10.4	2,025	▲0.6	31.0%	3.0p	1,243	▲24.3	19.0%	▲3.5p	2,539	▲6.3	38.9%	1.7p	553	▲18.6	8.5%	▲0.8p	171	▲22.6	2.6%	▲0.4p
11月	5,695	▲9.8	2,051	8.3	36.0%	6.0p	846	▲30.5	14.9%	▲4.4p	2,205	▲10.3	38.7%	▲0.2p	443	▲18.9	7.8%	▲0.8p	150	▲26.1	2.6%	▲0.6p
12月	4,758	▲7.5	1,593	1.9	33.5%	3.1p	895	▲22.2	18.8%	▲3.6p	1,776	▲4.5	37.3%	1.1p	369	▲10.0	7.8%	▲0.2p	125	▲20.4	2.6%	▲0.4p
平成26年1月	7,108	▲1.1	2,433	8.6	34.2%	3.0p	1,305	▲20.1	18.4%	▲4.3p	2,673	4.6	37.6%	2.0p	511	▲7.4	7.2%	▲0.5p	186	▲8.8	2.6%	▲0.2p
2月	6,281	▲16.3	2,589	▲11.3	41.2%	2.3p	970	▲27.1	15.4%	▲2.3p	2,046	▲17.6	32.6%	▲0.5p	497	▲12.0	7.9%	0.4p	179	▲14.4	2.9%	0.1p
3月	7,804	▲10.7	3,049	▲0.3	39.1%	4.1p	1,241	▲30.6	15.9%	▲4.6p	2,543	▲7.1	32.6%	1.3p	743	▲18.9	9.5%	▲1.0p	228	▲4.2	2.9%	0.2p
平成25年度計	79,625	▲6.7	25,856	1.9	32.5%	2.8p	15,067	▲21.3	18.9%	▲3.5p	29,580	▲2.3	37.1%	1.6p	6,800	▲12.7	8.5%	▲0.6p	2,322	▲16.2	3.0%	▲0.3p
平成26年4月	8,384	▲5.2	2,029	10.3	24.2%	3.4p	2,115	▲20.0	25.2%	▲4.7p	3,093	▲3.0	36.9%	0.9p	842	5.6	10.0%	1.0p	305	▲19.1	3.7%	▲0.6p
5月	6,442	▲7.8	1,911	▲3.1	29.7%	1.5p	1,140	▲18.5	17.7%	▲2.3p	2,655	▲3.0	41.2%	2.1p	563	▲15.6	8.7%	▲0.8p	173	▲19.5	2.7%	▲0.5p
6月	5,902	▲4.6	2,072	8.1	35.1%	4.1p	882	▲22.7	14.9%	▲3.5p	2,253	▲6.7	38.2%	▲0.8p	522	▲2.6	8.8%	0.1p	173	▲3.4	3.0%	0.1p
7月	5,924	▲18.7	1,948	▲18.5	32.9%	0.1p	926	▲37.3	15.6%	▲4.7p	2,416	▲8.3	40.8%	4.6p	477	▲21.2	8.1%	▲0.2p	157	▲10.3	2.6%	0.2p
8月	5,420	▲8.2	1,784	▲8.2	32.9%	0.0p	835	▲12.8	15.4%	▲0.8p	2,212	▲5.1	40.8%	1.3p	454	▲12.5	8.4%	▲0.4p	135	▲10.0	2.5%	▲0.1p
9月	6,022	▲3.5	2,143	4.5	35.6%	2.7p	813	▲14.4	13.5%	▲1.7p	2,403	▲3.6	39.9%	0.0p	503	▲10.2	8.4%	▲0.6p	160	▲14.4	2.6%	▲0.4p
10月	5,868	▲10.2	2,085	3.0	35.5%	4.5p	905	▲27.2	15.4%	▲3.6p	2,260	▲11.0	38.5%	▲0.4p	465	▲15.9	7.9%	▲0.6p	153	▲10.5	2.7%	0.1p
11月	4,846	▲14.9	1,736	▲15.4	35.8%	▲0.2p	703	▲16.9	14.5%	▲0.4p	1,919	▲13.0	39.6%	0.9p	346	▲21.9	7.1%	▲0.7p	142	▲5.3	3.0%	0.4p
12月	4,552	▲4.3	1,654	3.8	36.3%	2.8p	768	▲14.2	16.9%	▲1.9p	1,711	▲3.7	37.6%	0.3p	306	▲17.1	6.7%	▲1.1p	113	▲9.6	2.5%	▲0.1p
平成27年1月	6,625	▲6.8	2,586	6.3	39.0%	4.8p	1,103	▲15.5	16.6%	▲1.8p	2,329	▲12.9	35.2%	▲2.4p	430	▲15.9	6.5%	▲0.7p	177	▲4.8	2.7%	0.1p
2月	6,585	4.8	2,964	14.5	45.0%	3.8p	821	▲15.4	12.5%	▲2.9p	2,156	5.4	32.7%	0.1p	472	▲5.0	7.2%	▲0.7p	172	▲3.9	2.6%	▲0.3p
3月	7,641	▲2.1	3,238	6.2	42.4%	3.3p	1,095	▲11.8	14.3%	▲1.6p	2,467	▲3.0	32.3%	▲0.3p	652	▲12.2	8.5%	▲1.0p	189	▲17.1	2.5%	▲0.4p
平成26年度計	74,211	▲6.8	26,150	1.1	35.2%	2.7p	12,106	▲19.7	16.3%	▲2.6p	27,874	▲5.8	37.6%	0.5p	6,032	▲11.3	8.1%	▲0.4p	2,049	▲11.8	2.8%	▲0.2p
平成27年4月	7,660	▲8.6	1,956	▲3.6	25.5%	1.3p	1,982	▲6.3	25.9%	0.7p	2,791	▲9.8	36.4%	▲0.5p	615	▲27.0	8.0%	▲2.0p	316	3.6	4.2%	0.5p
5月	5,696	▲11.6	1,830	▲4.2	32.1%	2.4p	942	▲17.4	16.5%	▲1.2p	2,315	▲12.8	40.6%	▲0.6p	442	▲21.5	7.8%	▲0.9p	167	▲3.5	3.0%	0.3p
6月	6,177	4.7	2,257	8.9	36.5%	1.4p	970	10.0	15.7%	0.8p	2,323	3.1	37.6%	▲0.6p	475	▲9.0	7.7%	▲1.1p	152	▲12.1	2.5%	▲0.5p
7月	5,553	▲6.3	2,092	7.4	37.7%	4.8p	799	▲13.7	14.4%	▲1.2p	2,105	▲12.9	37.9%	▲2.9p	407	▲14.7	7.3%	▲0.8p	150	▲4.5	2.7%	0.1p
8月	5,473	1.0	2,065	15.8	37.7%	4.8p	720	▲13.8	13.2%	▲2.2p	2,124	▲4.0	38.8%	▲2.0p	435	▲4.2	7.9%	▲0.5p	129	▲4.4	2.4%	▲0.1p
9月	5,631	▲6.5	2,158	0.7	38.3%	2.7p	711	▲12.5	12.6%	▲0.9p	2,212	▲7.9	39.3%	▲0.6p	410	▲18.5	7.3%	▲1.1p	140	▲12.5	2.5%	▲0.1p
10月	6,067	3.4	2,171	4.1	35.8%	0.3p	816	▲9.8	13.4%	▲2.0p	2,464	9.0	40.6%	2.1p	448	▲3.7	7.4%	▲0.5p	168	9.8	2.8%	0.1p
11月	4,803	▲0.9	1,777	2.4	37.0%	1.2p	684	▲2.7	14.2%	▲0.3p	1,875	▲2.3	39.0%	▲0.6p	340	▲1.7	7.1%	0.0p	127	▲10.6	2.7%	▲0.3p
12月	4,683	2.9	1,716	3.7	36.6%	0.3p	874	13.8	18.7%	1.8p	1,655	▲3.3	35.3%	▲2.3p	302	▲1.3	6.4%	▲0.3p	136	20.4	3.0%	0.5p
平成28年1月	6,137	▲7.4	2,402	▲7.1	39.1%	0.1p	1,042	▲5.5	17.0%	0.4p	2,183	▲6.3	35.6%	0.4p	382	▲11.2	6.2%	▲0.3p	128	▲27.7	2.1%	▲0.6p
2月																						
3月																						
平成27年度計	57,880	▲3.5	20,424	2.4	35.3%	0.1p	9,540	▲6.4	16.5%	0.2p	22,047	▲5.2	38.1%	0.5p	4,256	▲13.3	7.4%	▲0.7p	1,613	▲4.4	2.7%	▲0.1p

職業紹介関係 主要指標 【就職・充足の状況】

(学卒を除き、パートを含む。)

福島労働局職業安定部

年月／項目	就職件数				就職率(就職/新規求職)				充足数				充足率(充足/新規求人)			
	全数	前年同月比	うち常用	前年同月比	全数	前年同月差	うち常用	前年同月差	全数	前年同月比	うち常用	前年同月比	全数	前年同月差	うち常用	前年同月差
平成23年度平均	4,133		3,532		35.5%		30.8%		3,984		3,397		30.6%		30.9%	
平成24年度平均	3,801	▲8.0	3,356	▲5.0	40.7%	5.2p	36.5%	5.7p	3,728	▲6.4	3,291	▲3.1	25.0%	▲5.6p	25.1%	▲5.8p
平成25年度平均	3,623	▲4.7	3,205	▲4.5	41.1%	0.4p	36.9%	0.4p	3,558	▲4.6	3,159	▲4.0	22.7%	▲2.3p	23.1%	▲2.0p
平成26年度平均	3,402	▲6.1	3,010	▲6.1	40.7%	▲0.4p	36.6%	▲0.3p	3,334	▲6.3	2,953	▲6.5	20.5%	▲2.2p	20.8%	▲2.3p
平成27年度平均	3,090	▲9.2	2,761	▲8.3	39.3%	▲1.4p	35.7%	▲0.9p	3,007	▲9.8	2,685	▲9.1	19.1%	▲1.4p	19.4%	▲1.4p
平成25年4月	4,845	3.0	4,377	3.6	40.7%	2.1p	37.2%	2.1p	4,741	2.7	4,303	3.8	29.9%	▲2.5p	30.4%	▲2.0p
5月	4,048	▲6.0	3,651	▲8.0	42.6%	▲0.4p	38.6%	▲1.3p	3,972	▲6.8	3,582	▲8.7	26.3%	▲4.4p	26.5%	▲4.8p
6月	3,731	▲5.2	3,286	▲6.5	46.0%	2.8p	40.6%	1.9p	3,683	▲4.3	3,263	▲4.9	24.0%	▲2.6p	24.3%	▲3.1p
7月	3,625	▲1.6	3,291	2.4	39.1%	▲6.1p	35.6%	▲3.9p	3,530	▲0.7	3,202	3.8	22.2%	▲2.2p	22.8%	▲1.3p
8月	3,023	▲8.7	2,701	▲7.8	39.0%	0.3p	35.0%	0.7p	2,963	▲8.3	2,664	▲6.9	19.5%	▲2.2p	20.0%	▲1.6p
9月	3,571	▲1.8	3,188	▲0.9	43.1%	2.5p	38.6%	2.6p	3,502	▲0.8	3,143	▲0.0	21.7%	▲2.6p	22.6%	▲2.3p
10月	3,791	▲3.3	3,351	▲5.3	43.8%	2.4p	38.8%	1.4p	3,777	▲2.1	3,338	▲4.4	21.6%	▲1.4p	22.0%	▲2.4p
11月	3,122	▲10.0	2,748	▲10.7	42.1%	0.0p	37.7%	▲0.4p	3,028	▲10.2	2,675	▲10.4	20.1%	▲2.7p	21.5%	▲2.2p
12月	2,894	▲6.1	2,405	▲4.5	42.7%	▲1.4p	38.6%	▲0.4p	2,837	▲6.7	2,364	▲4.1	21.9%	▲2.3p	21.6%	▲1.8p
平成26年1月	2,929	1.9	2,466	2.2	29.9%	▲0.1p	26.6%	0.0p	2,843	▲0.2	2,410	0.7	17.3%	▲0.7p	16.9%	0.0p
2月	2,930	▲15.2	2,560	▲14.6	36.0%	0.0p	31.8%	0.0p	2,877	▲14.5	2,531	▲13.2	18.7%	▲2.5p	18.9%	▲1.6p
3月	4,970	▲5.0	4,430	▲4.8	48.5%	2.2p	43.6%	2.0p	4,943	▲5.2	4,427	▲4.8	28.1%	▲3.0p	28.7%	▲2.4p
平成25年度計	43,479	▲4.7	38,454	▲4.5	41.1%	0.4p	36.9%	0.4p	42,696	▲4.6	37,902	▲4.0	22.7%	▲2.3p	23.1%	▲2.0p
平成26年4月	4,522	▲6.7	4,053	▲7.4	39.0%	▲1.7p	35.3%	▲1.9p	4,530	▲4.5	4,061	▲5.6	26.9%	▲3.0p	26.9%	▲3.5p
5月	3,825	▲5.5	3,468	▲5.0	42.9%	0.3p	39.2%	0.6p	3,773	▲5.0	3,428	▲4.3	24.5%	▲1.8p	25.1%	▲1.4p
6月	3,522	▲5.6	3,121	▲5.0	44.3%	▲1.7p	39.5%	▲1.1p	3,446	▲6.4	3,062	▲6.2	21.5%	▲2.5p	22.1%	▲2.2p
7月	3,510	▲3.2	3,166	▲3.8	45.2%	6.1p	40.9%	5.3p	3,379	▲4.3	3,059	▲4.5	20.7%	▲1.5p	21.3%	▲1.5p
8月	2,697	▲10.8	2,391	▲11.5	37.4%	▲1.6p	33.3%	▲1.7p	2,648	▲10.6	2,345	▲12.0	17.9%	▲1.6p	18.2%	▲1.8p
9月	3,595	0.7	3,170	▲0.6	43.9%	0.8p	38.9%	0.3p	3,505	0.1	3,087	▲1.8	20.1%	▲1.6p	20.3%	▲2.3p
10月	3,315	▲12.6	2,972	▲11.3	41.9%	▲1.9p	37.7%	▲1.1p	3,222	▲14.7	2,881	▲13.7	18.0%	▲3.6p	18.8%	▲3.2p
11月	2,690	▲13.8	2,379	▲13.4	40.8%	▲1.3p	36.8%	▲0.9p	2,600	▲14.1	2,303	▲13.9	17.9%	▲2.2p	18.7%	▲2.8p
12月	2,691	▲7.0	2,216	▲7.9	42.2%	▲0.5p	37.8%	▲0.8p	2,593	▲8.6	2,126	▲10.1	17.4%	▲4.5p	16.7%	▲4.9p
平成27年1月	2,660	▲9.2	2,221	▲9.9	29.0%	▲0.9p	25.7%	▲0.9p	2,600	▲8.5	2,167	▲10.1	15.0%	▲2.3p	14.5%	▲2.4p
2月	3,165	8.0	2,784	8.8	36.8%	0.8p	32.7%	0.9p	3,103	7.9	2,737	8.1	19.6%	0.9p	20.0%	1.1p
3月	4,637	▲6.7	4,183	▲5.6	45.7%	▲2.8p	41.7%	▲1.9p	4,604	▲6.9	4,176	▲5.7	25.7%	▲2.4p	26.0%	▲2.7p
平成26年度計	40,829	▲6.1	36,124	▲6.1	40.7%	▲0.4p	36.6%	▲0.3p	40,003	▲6.3	35,432	▲6.5	20.5%	▲2.2p	20.8%	▲2.3p
平成27年4月	4,070	▲10.0	3,722	▲8.2	38.1%	▲0.9p	35.2%	▲0.1p	3,981	▲12.1	3,635	▲10.5	25.2%	▲1.7p	25.6%	▲1.3p
5月	3,272	▲14.5	2,999	▲13.5	41.2%	▲1.7p	38.1%	▲1.1p	3,205	▲15.1	2,942	▲14.2	23.3%	▲1.2p	24.2%	▲0.9p
6月	3,486	▲1.0	3,189	2.2	42.0%	▲2.3p	38.5%	▲1.0p	3,404	▲1.2	3,115	1.7	20.3%	▲1.2p	18.6%	▲3.5p
7月	3,135	▲10.7	2,876	▲9.2	42.7%	▲2.5p	39.4%	▲1.5p	3,059	▲9.5	2,800	▲8.5	18.0%	▲2.7p	18.9%	▲2.4p
8月	2,596	▲3.7	2,333	▲2.4	35.5%	▲1.9p	32.0%	▲1.3p	2,535	▲4.3	2,280	▲2.8	17.7%	▲0.2p	18.5%	0.3p
9月	3,159	▲12.1	2,734	▲13.8	42.1%	▲1.8p	36.6%	▲2.3p	3,077	▲12.2	2,665	▲13.7	18.3%	▲1.8p	18.0%	▲2.3p
10月	3,221	▲2.8	2,915	▲1.9	39.9%	▲2.0p	36.2%	▲1.5p	3,090	▲4.1	2,789	▲3.2	17.8%	▲0.2p	18.5%	▲0.3p
11月	2,893	7.5	2,623	10.3	44.3%	3.5p	41.1%	4.3p	2,766	6.4	2,514	9.2	19.3%	1.4p	21.7%	3.0p
12月	2,579	▲4.2	2,163	▲2.4	39.7%	▲2.5p	35.1%	▲2.7p	2,506	▲3.4	2,094	▲1.5	17.0%	▲0.4p	17.1%	0.4p
平成28年1月	2,490	▲6.4	2,051	▲7.7	29.5%	0.5p	25.6%	▲0.1p	2,449	▲5.8	2,011	▲7.2	14.9%	▲0.1p	14.1%	▲0.4p
2月																
3月																
平成27年度計	30,901	▲6.4	27,605	▲5.3	39.3%	▲1.4p	35.7%	▲0.9p	30,072	▲6.9	26,845	▲5.9	19.1%	▲1.4p	19.4%	▲1.4p

職業紹介関係 主要指標

【その他の主要項目】

福島労働局職業安定部

年月/項目	雇用保険受給資格決定件数等状況〔一般被保険者求職者給付〕										正社員有効求人倍率等状況〔原数値〕											
	受給資格決定件数	前年同月比	新規求職者に占める割合	前年同月差	受給者実人員〔基本分〕	前年同月比	有効求職者に占める割合	前年同月差	受給者実人員〔延長分〕	前年同月比	新規求職者人数	前年同月比	新規求人全数に占める割合	前年同月差	有効求人人数	前年同月比	有効求人全数に占める割合	前年同月差	一般(常用)有効求職者数(原数値)	前年同月比	有効求人倍率	前年同月差
平成23年度平均	3,649		31.4%		17,821		38.1%		5,946		4,915		37.8%		12,593		40.6%		34,609		0.36	
平成24年度平均	2,166	▲40.6	23.2%	▲8.2p	8,275	▲53.6	22.4%	▲15.7p	3,718	▲37.5	6,155	25.2	41.2%	3.4p	16,726	32.8	42.7%	2.1p	27,620	▲20.2	0.61	0.25p
平成25年度平均	2,044	▲5.6	23.2%	0.0p	7,935	▲4.1	24.3%	1.9p	340	▲90.9	6,471	5.1	41.2%	0.0p	17,920	7.1	43.1%	0.4p	24,343	▲11.9	0.74	0.13p
平成26年度平均	1,827	▲10.6	21.8%	▲1.4p	6,484	▲18.3	21.6%	▲2.7p	101	▲70.4	6,971	7.7	42.8%	1.6p	19,474	8.7	44.7%	1.6p	21,840	▲10.3	0.89	0.15p
平成27年度平均	1,861	1.9	23.7%	1.9p	6,370	▲1.8	21.6%	0.0p	50	▲60.5	7,016	0.6	44.6%	1.8p	19,685	1.1	46.2%	1.5p	21,215	▲2.9	0.93	0.04p
平成25年4月	3,744	5.0	31.5%	2.2p	8,027	▲6.6	21.3%	2.5p	447	▲95.5	6,587	11.2	41.6%	0.0p	17,436	14.4	42.3%	0.6p	28,662	▲14.8	0.61	0.16p
5月	2,629	▲2.5	27.6%	0.7p	9,101	▲2.1	24.9%	3.7p	445	▲94.8	6,427	12.1	42.5%	1.2p	17,209	11.8	43.1%	0.4p	27,427	▲14.9	0.63	0.15p
6月	1,907	▲8.0	23.5%	0.8p	8,698	▲2.5	25.3%	3.8p	416	▲94.1	5,805	0.0	37.9%	▲2.2p	17,173	9.5	42.0%	▲0.7p	25,547	▲16.3	0.67	0.16p
7月	2,348	21.5	25.3%	1.6p	9,350	4.1	27.4%	4.2p	452	▲92.3	6,828	10.3	42.9%	0.4p	17,726	10.1	42.9%	0.1p	25,586	▲10.9	0.69	0.13p
8月	1,751	▲3.6	22.6%	1.4p	8,816	▲1.3	27.1%	2.9p	438	▲90.5	6,232	2.6	41.0%	0.1p	17,526	5.7	42.1%	▲0.6p	24,338	▲11.2	0.72	0.13p
9月	1,673	▲3.7	20.2%	0.8p	8,315	1.8	25.6%	3.0p	373	▲88.7	6,492	6.5	40.2%	▲1.7p	18,391	9.1	43.0%	0.4p	24,161	▲9.9	0.76	0.13p
10月	2,220	▲8.2	25.6%	0.1p	8,065	▲1.7	25.1%	2.4p	360	▲85.4	7,453	8.7	42.6%	1.8p	18,875	7.0	43.2%	0.7p	23,762	▲11.9	0.79	0.14p
11月	1,529	▲20.2	20.6%	▲2.7p	7,248	▲6.6	23.8%	0.8p	263	▲69.6	5,914	▲0.8	39.2%	▲1.1p	18,196	5.4	42.9%	0.7p	22,600	▲10.7	0.81	0.13p
12月	1,288	▲16.0	19.0%	▲2.9p	7,153	▲3.9	24.9%	1.0p	251	▲57.2	5,633	3.9	43.6%	0.4p	17,549	5.2	43.9%	1.1p	20,970	▲9.9	0.84	0.12p
平成26年1月	2,044	▲14.5	20.8%	▲4.1p	7,053	▲11.0	23.6%	▲1.6p	258	▲59.5	7,282	4.6	44.4%	0.5p	17,897	4.2	44.8%	0.4p	21,925	▲7.5	0.82	0.09p
2月	1,598	▲12.9	19.7%	0.6p	6,669	▲11.6	22.3%	▲0.9p	205	▲59.6	6,121	▲7.9	39.7%	▲2.1p	17,986	1.3	44.3%	0.4p	22,387	▲10.5	0.80	0.09p
3月	1,802	▲13.2	17.6%	▲0.8p	6,725	▲10.8	20.4%	▲0.5p	166	▲62.4	6,875	11.2	39.1%	2.2p	19,072	4.0	42.4%	0.4p	24,754	▲11.0	0.77	0.11p
平成25年度計	24,533	▲5.6	23.2%	0.0p	95,220	▲4.1	24.3%	1.9p	4,074	▲90.9	77,649	5.1	41.2%	0.0p	215,036	7.1	43.1%	0.4p	292,119	▲11.9	0.74	0.13p
平成26年4月	3,058	▲18.3	26.4%	▲5.1p	6,683	▲16.7	19.4%	▲1.9p	171	▲61.7	7,567	14.9	45.0%	3.4p	19,415	11.4	44.6%	2.3p	25,412	▲11.3	0.76	0.15p
5月	2,526	▲3.9	28.4%	0.8p	7,191	▲21.0	21.4%	▲3.5p	136	▲69.4	6,484	0.9	42.1%	▲0.4p	19,187	11.5	44.7%	1.6p	24,496	▲10.7	0.78	0.15p
6月	1,718	▲9.9	21.6%	▲1.9p	7,251	▲16.6	22.5%	▲2.8p	120	▲71.2	6,899	18.8	43.1%	5.2p	19,412	13.0	45.1%	3.1p	23,237	▲9.0	0.84	0.17p
7月	1,783	▲24.1	23.0%	▲2.3p	7,312	▲21.8	23.8%	▲3.6p	121	▲73.2	7,309	7.0	44.8%	1.9p	19,454	9.7	45.3%	2.4p	22,340	▲12.7	0.87	0.18p
8月	1,543	▲11.9	21.4%	▲1.2p	6,956	▲21.1	23.8%	▲3.3p	122	▲72.1	6,442	3.4	43.5%	2.5p	19,112	9.0	45.3%	3.2p	21,300	▲12.5	0.90	0.18p
9月	1,564	▲6.5	19.1%	▲1.1p	6,883	▲17.2	23.3%	▲2.3p	126	▲66.2	7,181	10.6	41.2%	1.0p	19,737	7.3	44.8%	1.8p	21,386	▲11.5	0.92	0.16p
10月	1,899	▲14.5	24.0%	▲1.6p	6,411	▲20.5	22.0%	▲3.1p	98	▲72.8	7,510	0.8	41.9%	▲0.7p	19,929	5.6	43.8%	0.6p	20,985	▲11.7	0.95	0.16p
11月	1,361	▲11.0	20.6%	0.0p	5,756	▲20.6	20.9%	▲2.9p	70	▲73.4	5,910	▲0.1	40.7%	1.5p	19,043	4.7	43.2%	0.3p	19,829	▲12.3	0.96	0.15p
12月	1,277	▲0.9	20.0%	1.0p	5,916	▲17.3	22.6%	▲2.3p	68	▲72.9	6,555	16.4	43.9%	0.3p	18,864	7.5	44.3%	0.4p	18,672	▲11.0	1.01	0.17p
平成27年1月	1,931	▲5.5	21.0%	0.2p	5,767	▲18.2	21.2%	▲2.4p	63	▲75.6	7,672	5.4	44.2%	▲0.2p	19,316	7.9	44.9%	0.1p	19,639	▲10.4	0.98	0.16p
2月	1,530	▲4.3	17.8%	▲1.9p	5,795	▲13.1	20.3%	▲2.0p	60	▲70.7	6,679	9.1	42.2%	2.5p	19,744	9.8	45.4%	1.1p	21,137	▲5.6	0.93	0.13p
3月	1,735	▲3.7	17.1%	▲0.5p	5,889	▲12.4	18.5%	▲1.9p	51	▲69.3	7,449	8.3	41.6%	2.5p	20,476	7.4	44.9%	2.5p	23,642	▲4.5	0.87	0.10p
平成26年度計	21,925	▲10.6	21.8%	▲1.4p	77,810	▲18.3	21.6%	▲2.7p	1,206	▲70.4	83,657	7.7	42.8%	1.6p	233,689	8.7	44.7%	1.6p	262,075	▲10.3	0.89	0.15p
平成27年4月	3,205	4.8	30.0%	3.6p	5,791	▲13.3	17.5%	▲1.9p	44	▲74.3	7,266	▲4.0	46.0%	1.0p	19,915	2.6	46.5%	1.9p	24,099	▲5.2	0.83	0.07p
5月	2,244	▲11.2	28.3%	▲0.1p	6,278	▲12.7	19.9%	▲1.5p	41	▲69.9	6,208	▲4.3	45.2%	3.1p	19,135	▲0.3	46.7%	2.0p	22,683	▲7.4	0.84	0.06p
6月	1,988	15.7	24.0%	2.4p	6,987	▲3.6	22.6%	0.1p	46	▲61.7	7,584	9.9	45.2%	2.1p	19,779	1.9	47.5%	2.4p	22,240	▲4.3	0.89	0.05p
7月	1,590	▲10.8	21.7%	▲1.3p	7,005	▲4.2	23.7%	▲0.1p	51	▲57.9	7,451	1.9	43.8%	▲1.0p	19,886	2.2	46.4%	1.1p	21,326	▲4.5	0.93	0.06p
8月	1,550	0.5	21.2%	▲0.2p	6,962	0.1	23.8%	0.0p	66	▲45.9	6,451	0.1	45.0%	1.5p	19,982	4.6	46.3%	1.0p	21,094	▲1.0	0.95	0.05p
9月	1,498	▲4.2	20.0%	0.9p	6,779	▲1.5	23.2%	▲0.1p	64	▲49.2	7,356	2.4	43.7%	2.5p	20,184	2.3	45.9%	1.1p	21,006	▲1.8	0.96	0.04p
10月	1,987	4.6	24.6%	0.6p	6,319	▲1.4	21.5%	▲0.5p	56	▲42.9	7,519	0.1	43.2%	1.3p	20,107	0.9	45.8%	2.0p	21,124	0.7	0.95	0.00p
11月	1,403	3.1	21.5%	0.9p	5,956	3.5	21.4%	0.5p	42	▲40.0	6,005	1.6	41.9%	1.2p	19,482	2.3	44.9%	1.7p	20,062	1.2	0.97	0.01p
12月	1,321	3.4	20.3%	0.3p	5,853	▲1.1	22.1%	▲0.5p	41	▲39.7	6,687	2.0	45.3%	1.4p	18,973	0.6	45.4%	1.1p	18,987	1.7	1.00	▲0.01p
平成28年1月	1,824	▲5.5	21.6%	0.6p	5,767	0.0	21.2%	0.0p	47	▲25.4	7,630	▲0.5	46.4%	2.2p	19,404	0.5	46.5%	1.6p	19,524	▲0.6	0.99	0.01p
2月																						
3月																						
平成27年度計	18,610	▲0.3	23.7%	1.9p	63,697	▲3.7	21.6%	0.0p	498	▲54.5	70,157	0.9	44.6%	1.8p	196,847	1.7	46.2%	1.5p	212,145	▲2.4	0.93	0.04p

※受給資格決定件数・受給者実人員は平成22年1月分より運輸支局取扱分(船員)を含む。(平成23年7月分より遡及して変更) ※受給者実人員〔延長分〕は個別延長給付及び広域延長給付分を計上。

※正社員の有効求人倍率は、正社員有効求人数をパートタイムを除く常用の月間有効求職者数で除して算出。

職業紹介関係主要指標

【企業整備状況、雇用調整助成金に係る休業等実施計画受理状況】

福島労働局職業安定部

年月/項目	企業整備状況(整備人員10名以上)								雇用調整助成金に係る休業・教育訓練実施計画受理状況											
	企業整備(全数)				うち正社員				雇用調整助成金(大企業)				雇用調整助成金(中小企業)				合計			
	件数	前年同月比	人員	前年同月比	件数	前年同月比	人員	前年同月比	件数	前年同月比	人員	前年同月比	件数	前年同月比	人員	前年同月比	件数	前年同月比	人員	前年同月比
平成24年度平均	6		267		5		186		17		3,770		738		18,560		754		22,330	
平成25年度平均	5	▲22.4	164	▲38.8	4	▲18.5	139	▲24.9	5	▲69.7	783	▲79.2	425	▲42.4	9,744	▲47.5	430	▲43.0	10,527	▲52.9
平成26年度平均	4	▲25.4	109	▲33.4	3	▲22.6	74	▲46.7	0		0		30	▲93.0	538	▲94.5	30	▲93.0	538	▲94.9
平成27年度平均	3	▲25.0	82	▲24.8	3	0.0	60	▲18.9	0		15		45	50.0	1,046	94.4	45	50.0	1,060	97.0
平成25年4月	6	▲14.3	112	▲34.1	6	0.0	102	▲14.3	8	▲33.3	1,356	▲56.5	654	▲19.0	16,694	▲6.5	662	▲19.2	18,050	▲14.0
5月	4	▲33.3	92	▲14.0	4	▲33.3	64	▲27.3	7	▲63.2	853	▲76.3	628	▲22.1	15,093	▲20.2	635	▲23.0	15,946	▲29.2
6月	7	16.7	556	89.1	6	50.0	530	728.1	6	▲45.5	839	▲70.6	552	▲20.3	13,595	▲15.7	558	▲20.7	14,434	▲24.0
7月	6	-	129	-	5	-	101	-	10	▲33.3	1,007	▲69.7	551	▲20.9	12,562	▲25.6	561	▲21.2	13,569	▲32.8
8月	2	0.0	55	22.2	2	0.0	28	16.7	6	▲62.5	820	▲76.1	489	▲30.2	11,427	▲34.3	495	▲31.0	12,247	▲41.2
9月	3	▲62.5	212	▲42.5	3	▲62.5	212	▲13.1	5	▲73.7	810	▲73.8	456	▲33.8	11,291	▲35.5	461	▲34.9	12,101	▲41.2
10月	6	▲33.3	154	▲61.9	6	▲33.3	146	▲63.3	5	▲73.7	790	▲78.3	441	▲39.1	9,665	▲50.7	446	▲40.0	10,455	▲55.1
11月	4	▲20.0	131	▲26.4	4	0.0	95	▲22.8	4	▲77.8	739	▲85.0	401	▲45.0	8,578	▲55.9	405	▲45.8	9,317	▲61.8
12月	7	16.7	147	▲80.7	5	0.0	63	▲90.9	3	▲82.4	732	▲79.9	324	▲54.6	7,292	▲63.4	327	▲55.2	8,024	▲66.0
平成26年1月	7	40.0	95	▲35.4	5	25.0	52	▲35.8	3	▲83.3	728	▲84.4	299	▲57.2	5,271	▲69.9	302	▲57.9	5,999	▲72.9
2月	3	▲57.1	95	▲46.6	3	▲25.0	95	26.7	3	▲84.2	724	▲87.0	218	▲70.9	3,875	▲80.4	221	▲71.3	4,599	▲81.8
3月	4	▲73.3	186	▲66.3	4	▲69.2	185	▲42.9	0	▲100.0	0	▲100.0	87	▲89.7	1,586	▲92.7	87	▲89.9	1,586	▲93.7
平成25年度計	59	▲22.4	1,964	▲38.8	53	▲18.5	1,673	▲24.9	60	▲69.7	9,398	▲79.2	5,100	▲42.4	116,929	▲47.5	5,160	▲43.0	126,327	▲52.9
平成26年4月	3	▲50.0	47	▲58.0	3	▲50.0	30	▲70.6	0	-	0	-	55	▲91.6	924	▲94.5	55	▲91.7	924	▲94.9
5月	1	▲75.0	93	1.1	0	▲100.0	0	▲100.0	0	-	0	-	46	▲92.7	705	▲95.3	46	▲92.8	705	▲95.6
6月	8	14.3	192	▲65.5	8	33.3	167	▲68.5	0	-	0	-	41	▲92.6	608	▲95.5	41	▲92.7	608	▲95.8
7月	1	▲83.3	31	▲76.0	0	▲100.0	0	▲100.0	0	-	0	-	36	▲93.5	682	▲94.6	36	▲93.6	682	▲95.0
8月	3	50.0	56	1.8	3	50.0	56	100.0	0	-	0	-	24	▲95.1	398	▲96.5	24	▲95.2	398	▲96.8
9月	1	▲66.7	10	▲95.3	1	▲66.7	10	▲95.3	0	-	0	-	25	▲94.5	386	▲96.6	25	▲94.6	386	▲96.8
10月	2	▲66.7	49	▲68.2	2	▲66.7	48	▲67.1	0	-	0	-	17	▲96.1	269	▲97.2	17	▲96.2	269	▲97.4
11月	1	▲75.0	34	▲74.0	1	▲75.0	34	▲64.2	0	-	0	-	18	▲95.5	587	▲93.2	18	▲95.6	587	▲93.7
12月	7	0.0	144	▲2.0	7	40.0	128	103.2	0	-	0	-	18	▲94.4	250	▲96.6	18	▲94.5	250	▲96.9
平成27年1月	5	▲28.6	87	▲8.4	5	0.0	44	▲15.4	0	-	0	-	22	▲92.6	285	▲94.6	22	▲92.7	285	▲95.2
2月	3	0.0	67	▲29.5	2	▲33.3	52	▲45.3	0	-	0	-	22	▲89.9	396	▲89.8	22	▲90.0	396	▲91.4
3月	9	125.0	498	167.7	9	125.0	323	74.6	0	-	0	-	35	▲59.8	965	▲39.2	35	▲59.8	965	▲39.2
平成26年度計	44	▲25.4	1,308	▲33.4	41	▲22.6	892	▲46.7	0	-	0	-	359	▲93.0	6,455	▲94.5	359	▲93.0	6,455	▲94.9
平成27年4月	5	66.7	57	21.3	4	33.3	38	26.7	0	-	0	-	41	▲25.5	538	▲41.8	41	▲25.5	538	▲41.8
5月	3	200.0	228	145.2	3	-	228	-	0	-	0	-	39	▲15.2	600	▲14.9	39	▲15.2	600	▲14.9
6月	3	▲62.5	45	▲76.6	3	▲62.5	35	▲79.0	0	-	0	-	47	14.6	1,365	124.5	47	14.6	1,365	124.5
7月	2	100.0	73	135.5	2	-	50	-	0	-	0	-	56	55.6	1,556	128.2	56	55.6	1,556	128.2
8月	3	0.0	37	▲33.9	3	0.0	31	▲44.6	0	-	0	-	45	87.5	1,254	215.1	45	87.5	1,254	215.1
9月	4	300.0	79	690.0	3	200.0	31	210.0	0	-	0	-	51	104.0	1,231	218.9	51	104.0	1,231	218.9
10月	3	50.0	53	8.2	2	0.0	27	▲43.8	0	-	0	-	47	176.5	1,048	289.6	47	176.5	1,048	289.6
11月	5	400.0	145	326.5	4	300.0	104	205.9	1	-	147	-	40	122.2	929	58.3	41	127.8	1,076	83.3
12月	3	▲57.1	52	▲63.9	1	▲85.7	11	▲91.4	0	-	0	-	43	138.9	985	294.0	43	138.9	985	294.0
平成28年1月	3	▲40.0	47	▲46.0	3	▲40.0	41	▲6.8	0	-	0	-	38	72.7	951	233.7	38	72.7	951	233.7
2月																				
3月																				
平成27年度計	34	6.3	816	9.8	28	▲6.7	596	15.3	1	-	147	-	447	48.0	10,457	105.3	448	24.8	10,604	64.3