

# 最近の雇用失業情勢について

(平成29年3月及び平成28年度内容)

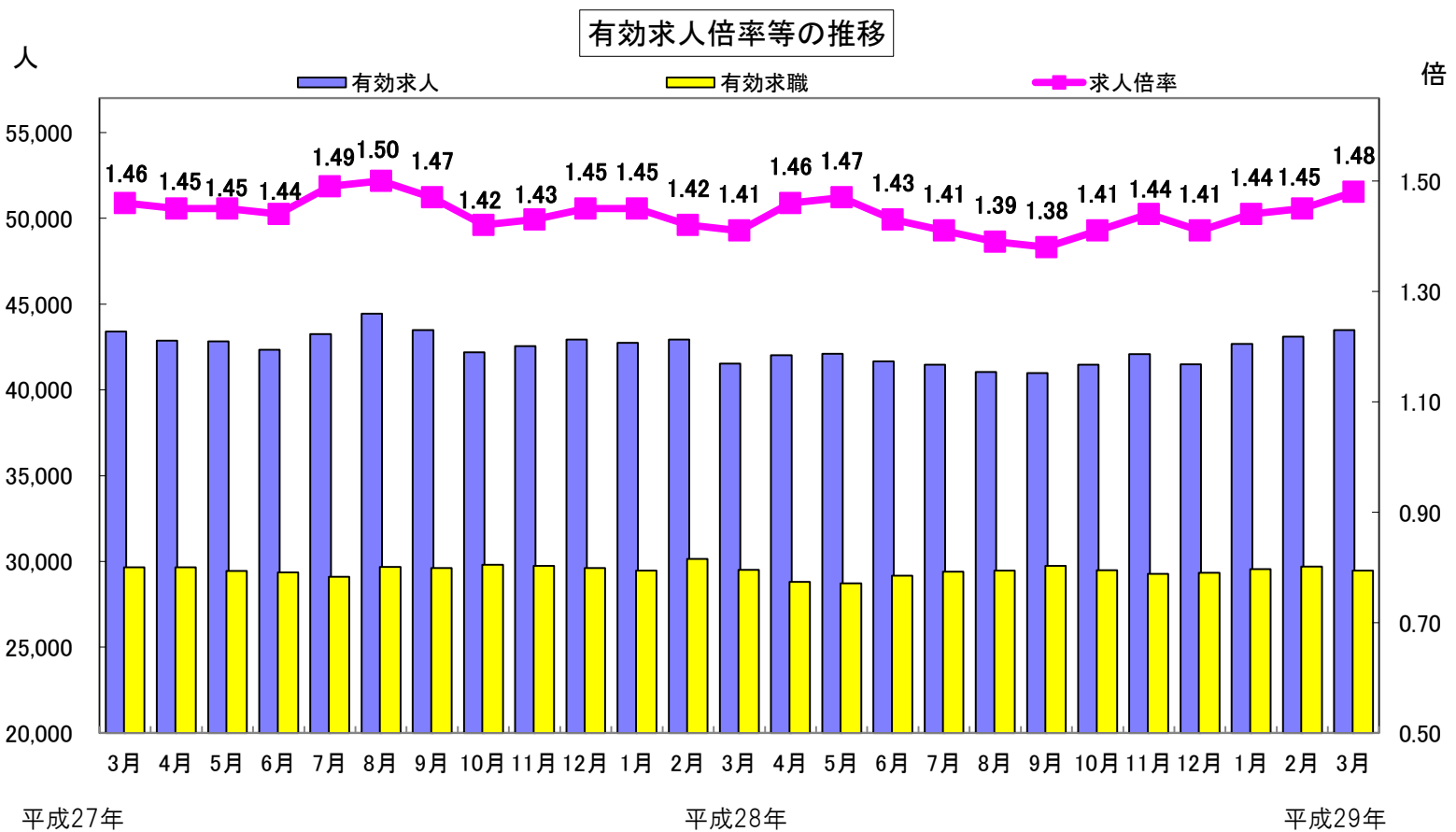
**概況**  
 県内の有効求人倍率は、前月を0.03ポイント上回る1.48倍となった。県内の雇用失業情勢は、改善の動きが緩やかになっている。

## 1 有効求人倍率等 (季節調整値)

- (1) 有効求人倍率は1.48倍で、前月を0.03ポイント上回った。
- (2) 月間有効求人数は前月比0.9%増加となり、月間有効求職者数は前月比で0.8%減少した。

## 2 新規求人倍率等 (季節調整値)

- (1) 新規求人倍率は1.88倍で、前月を0.21ポイント下回った。
- (2) 新規求人数は前月比10.5%減少し、新規求職申込件数は前月比で0.3%減少した。



※ 月別の数値は季節調整値である。

# 最近の雇用失業情勢(平成29年3月分)

## 1 主要項目別概況

### (1) 求人(原数値)

項目	3月	2月	前年同月	対前年同月比	対前月比(季節調整値)
新規求人数(人)	16,918	17,207	16,236	4.2%	▲10.5%
月間有効求人数(人)	45,946	44,065	44,085	4.2%	0.9%

### ■新規求人数(原数値)の主要産業別内訳

	3月	2月	1月		3月	2月	1月
建設業	2,003	2,114	1,957	宿泊業,飲食サービス業	1,046	1,187	1,068
前年同月比	▲4.8%	▲3.1%	▲1.9%	前年同月比	▲15.6%	22.8%	▲18.7%
製造業	2,028	1,950	2,054	医療,福祉	2,878	2,793	3,050
前年同月比	7.9%	15.0%	7.4%	前年同月比	9.4%	1.9%	3.7%
運輸業,郵便業	908	765	830	サービス業	2,715	2,767	2,541
前年同月比	15.7%	2.1%	▲5.7%	前年同月比	10.5%	14.0%	▲3.5%
卸売業,小売業	2,230	2,356	2,420	全産業計	16,918	17,207	16,361
前年同月比	2.0%	4.9%	▲3.5%	前年同月比	4.2%	6.6%	▲0.6%

### ■正社員有効求人倍率等状況(原数値)

項目	3月	2月	前年同月	対前年同月比
月間有効求人数(人)	21,297	20,552	20,157	5.7%
月間有効求職者数(人)	22,936	20,948	23,230	▲1.3%
有効求人倍率(倍)	0.93	0.98	0.87	0.06p

### (2) 求職(原数値)

項目	3月	2月	前年同月	対前年同月比	対前月比(季節調整値)
新規求職申込件数(件)	9,649	8,595	9,459	2.0%	▲0.3%
月間有効求職者数(人)	31,367	28,765	31,590	▲0.7%	▲0.8%

### (3) 求人倍率(原数値)

項目	3月	2月	前年同月	対前年同月差	対前月差(季節調整値)
新規求人倍率	1.75	2.00	1.72	0.03p	▲0.21p
有効求人倍率	1.46	1.53	1.40	0.06p	0.03p

### (4) 就職

項目	3月	2月	前年同月	対前年同月比
就職件数(件)	4,504	3,051	4,595	▲2.0%
就職率(新規求職申込へ-ス)	46.7%	35.5%	48.6%	▲1.9p

### (5) 雇用保険受給資格決定件数等状況

項目	3月	2月	前年同月	対前年同月比
雇用保険受給資格決定件数(件)	1,842	1,697	1,874	▲1.7%
新規求職者に占める割合	19.1%	19.7%	19.8%	▲0.7p
雇用保険(基本手当基本分)受給者実人員(人)	5,883	5,722	5,966	▲1.4%
有効求職者に占める割合	18.8%	19.9%	18.9%	▲0.1p
雇用保険(個別延長給付等)受給者実人員(人)	48	51	49	▲2.0%

※ 雇用保険受給資格決定件数及び受給者実人員には、運輸支局取扱分(船員)を含む。

※ 個別延長給付等は、個別延長給付及び広域延長給付分を計上。

(6) 雇用調整助成金に係る休業等実施計画届受理状況

	3月		2月		前年同月		前年同月比	
	事業所数	対象者数	事業所数	対象者数	事業所数	対象者数	事業所数	対象者数
大企業	0	0	0	0	0	0	-	-
中小企業	14	218	18	180	30	1,040	▲53.3%	▲79.0%
合計	14	218	18	180	30	1,040	▲53.3%	▲79.0%

2 参 考

(全国)…学卒を除きパートを含む(季節調整値)

■有効求人倍率 1.45倍 (前月 1.43倍 0.02ポイント 上昇 )  
 ・月間有効求人数 前月比 0.9% 増加  
 ・月間有効求職者数 前月比 1.0% 減少

■新規求人倍率 2.13倍 (前月 2.12倍 0.01ポイント 上昇 )  
 ・新規求人数 前月比 0.9% 増加  
 ・新規求職申込件数 前月比 0.4% 増加

■新規求人数(原数値)の主要産業別内訳(対前年同月比)

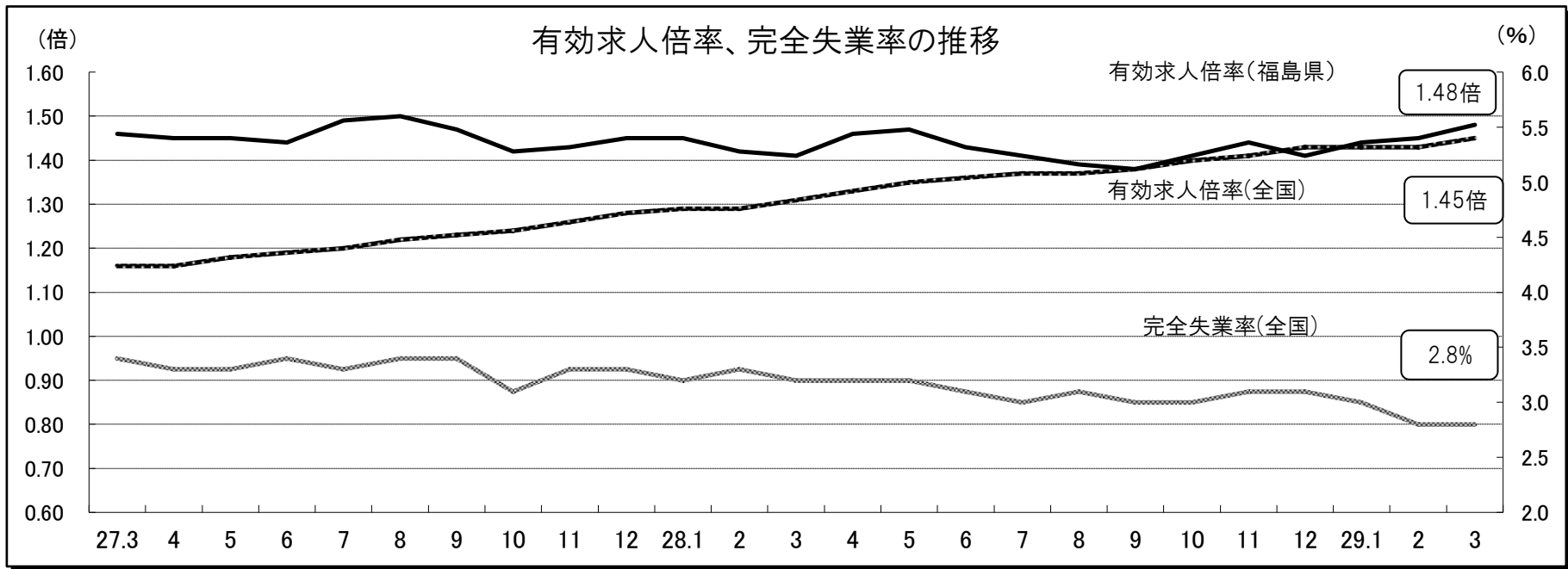
	3月	2月	1月		3月	2月	1月
建設業	11.7%	7.6%	4.7%	宿泊業、飲食サービス業	0.3%	3.7%	3.8%
製造業	11.0%	10.7%	7.7%	医療、福祉	6.8%	5.2%	4.1%
運輸業、郵便業	12.2%	5.6%	4.8%	サービス業	7.7%	7.7%	5.7%
卸売業、小売業	4.9%	0.3%	▲1.6%	全産業計	6.5%	4.9%	3.6%

■完全失業率(季節調整値) 2.8% (前月 2.8% -)

項目 年度・月	全 国 完全 失業率 (%)	有 効 求 人 倍 率				安定所別 地域別 (原数値)	有 効 求 人 倍 率 (倍)				
		全 国		福 島 県			29年3月	29年2月	前年同月	対 前 月 増減ポイント	対前年同月 増減ポイント
		求人倍率 (倍)	対前年・前月 増減ポイント	求人倍率 (倍)	対前年・前月 増減ポイント						
23年度	4.5	0.68	0.12	0.66	0.21	福 島	1.20	1.33	1.22	▲0.13	▲0.02
24年度	4.3	0.82	0.14	1.06	0.40	二本松	1.87	1.85	1.16	0.02	0.71
25年度	3.9	0.97	0.15	1.27	0.21	県北計	1.31	1.42	1.21	▲0.11	0.10
26年度	3.5	1.11	0.14	1.45	0.18	郡 山	1.63	1.65	1.42	▲0.02	0.21
27年度	3.3	1.23	0.12	1.45	0.00	白 河	1.42	1.27	1.28	0.15	0.14
27年11月	3.3	1.26	0.03	1.43	▲0.04	須賀川	1.11	1.19	1.12	▲0.08	▲0.01
12月	3.3	1.28	0.02	1.45	0.02	県中・県南計	1.48	1.49	1.34	▲0.01	0.14
28年1月	3.2	1.29	0.01	1.45	0.00	会津若松	1.28	1.32	1.29	▲0.04	▲0.01
2月	3.3	1.29	0.00	1.42	▲0.03	会津計	1.28	1.32	1.29	▲0.04	▲0.01
3月	3.2	1.31	0.02	1.41	▲0.01	平	1.64	1.76	1.62	▲0.12	0.02
4月	3.2	1.33	0.02	1.46	0.05	いわき計	1.64	1.76	1.62	▲0.12	0.02
5月	3.2	1.35	0.02	1.47	0.01	相双	1.83	2.02	2.21	▲0.19	▲0.38
6月	3.1	1.36	0.01	1.43	▲0.04	相双計	1.83	2.02	2.21	▲0.19	▲0.38
7月	3.0	1.37	0.01	1.41	▲0.02	県計	1.46	1.53	1.40	▲0.07	0.06
8月	3.1	1.37	0.00	1.39	▲0.02	各道県別 (季節調整値)					
9月	3.0	1.38	0.01	1.38	▲0.01	北海道	1.08	1.13	1.01	▲0.05	0.07
10月	3.0	1.40	0.02	1.41	0.03	青 森	1.18	1.20	1.02	▲0.02	0.16
11月	3.1	1.41	0.01	1.44	0.03	岩 手	1.37	1.37	1.24	0.00	0.13
12月	3.1	1.43	0.02	1.41	▲0.03	宮 城	1.51	1.48	1.40	0.03	0.11
29年1月	3.0	1.43	0.00	1.44	0.03	秋 田	1.29	1.25	1.08	0.04	0.21
2月	2.8	1.43	0.00	1.45	0.01	山 形	1.44	1.41	1.26	0.03	0.18
3月	2.8	1.45	0.02	1.48	0.03	福 島	1.48	1.45	1.41	0.03	0.07

(注)1. 有効求人倍率、完全失業率は、毎月については季節調整値、年度計は原数値。

3. 全国完全失業率23年度は岩手県、宮城県及び福島県を除く。



資料出所 有効求人倍率(季節調整値):厚生労働省職業安定局「職業安定業務統計」(左側目盛り)  
完全失業率(季節調整値):総務省統計局「労働力調査」(右側目盛り)

### 3 その他

#### (1)地域の完全失業率(原数値)の推移

(単位:%)

	28年 1月~3月	28年 4月~6月	28年 7月~9月	28年 10月~12月	29年 1月~3月
東北	3.6	3.4	2.8	2.7	3.0
全国	3.2	3.3	3.1	2.9	2.9

(資料出所)総務省統計局「労働力調査」

(注)完全失業率は、地域別(原数値)と全国計(原数値・季調値)のみが公表される。

#### (2)地域の雇用過不足感の状況(雇用人員判断D.I.)

(単位:%)

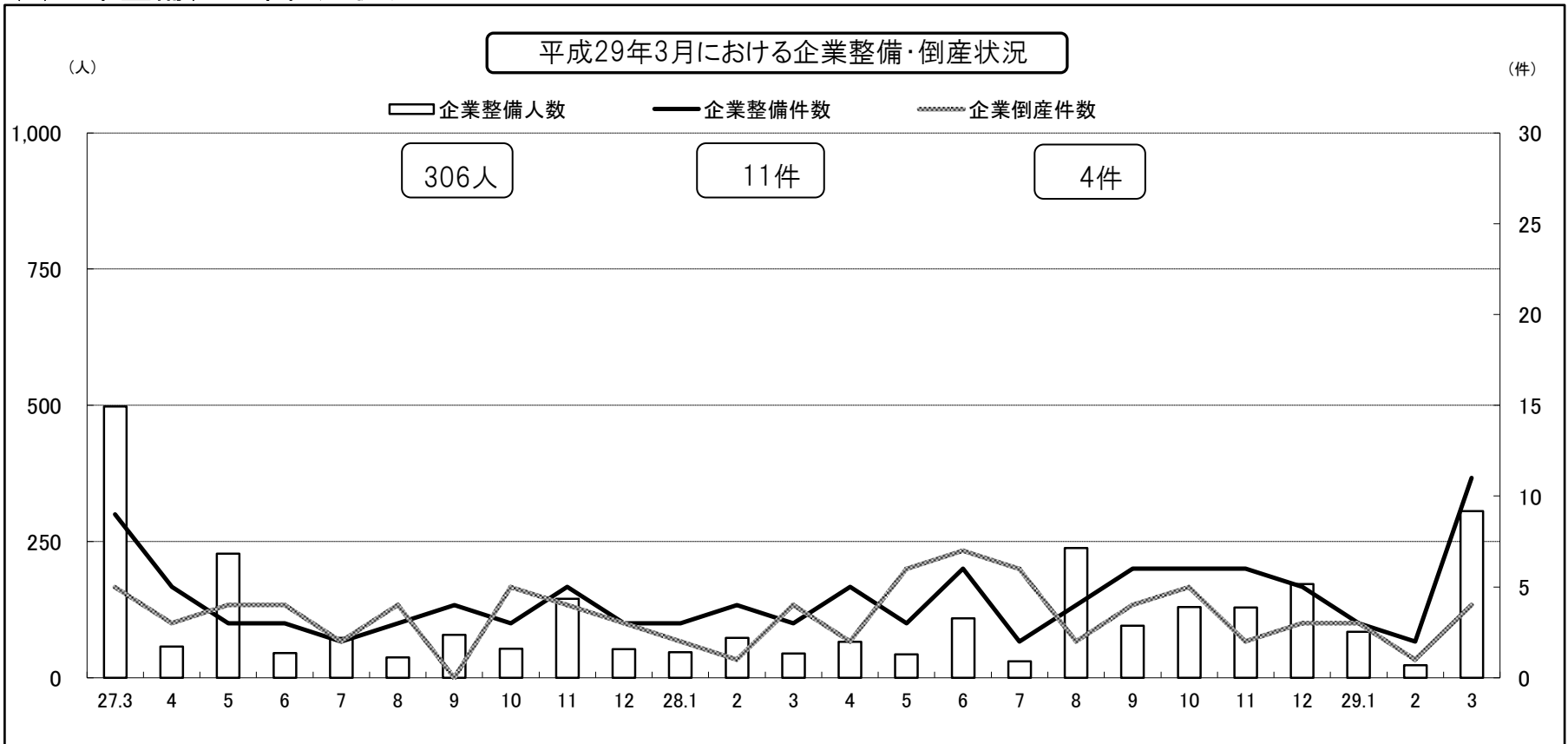
		28年9月	28年12月	29年3月	前回予測	29年6月(予測)
		福島支店	製造業	▲7	▲16	▲9
	非製造業	▲31	▲34	▲32	▲31	▲34
全国	製造業	▲8	▲12	▲16	▲13	▲16
	非製造業	▲25	▲29	▲31	▲30	▲33

(資料出所)日本銀行福島支店「第172回全国企業短期経済観測調査(福島県分)」(平成29年4月3日発表)

(注)1. 雇用人員判断D.I.=雇用人員が「過剰」とする企業の割合-「不足」とする企業の割合。

2. 予測値は、3ヶ月後の予測。

#### (3)企業整備、企業倒産状況



※企業整備件数(右側目盛り)

※企業整備人数(左側目盛り):整備人員10名以上、公共職業安定所調べ

※企業倒産件数(右側目盛り):負債総額1,000万円以上、帝国データバンク調べ

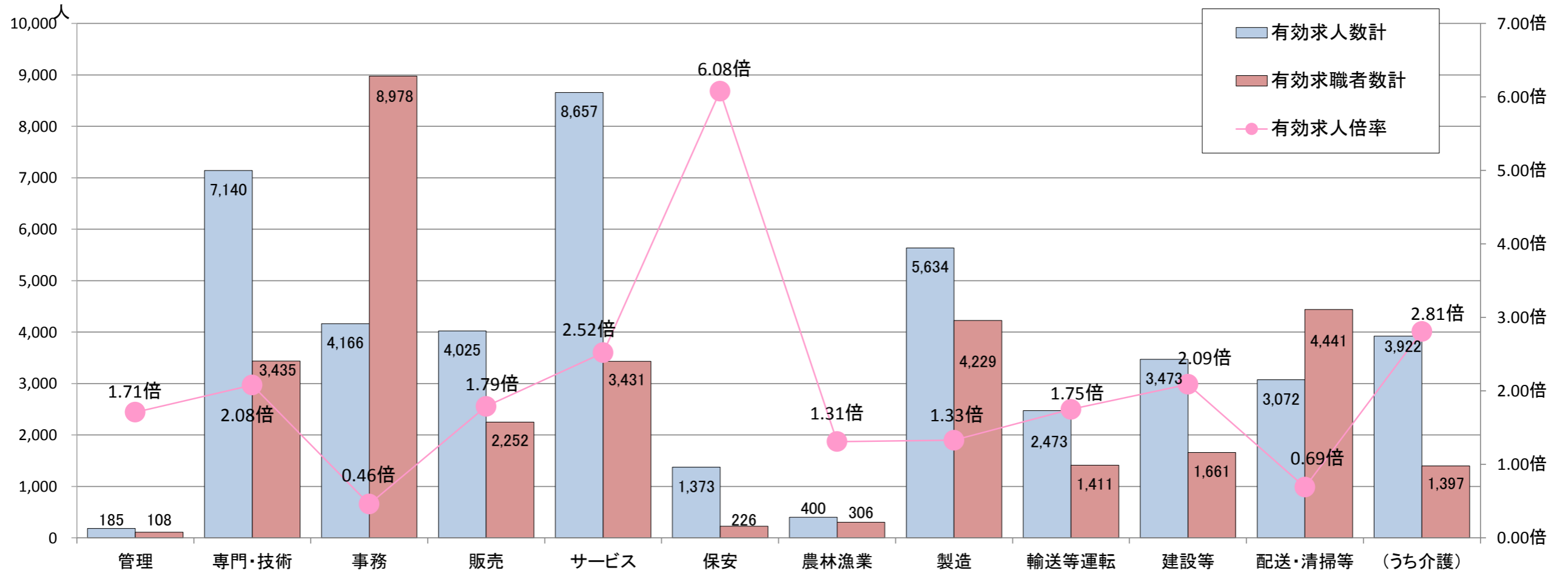
なお、企業倒産件数は法的倒産のみ計上している

「最近の雇用失業情勢について」次回(4月分)公表日 平成29年5月30日(火)

# 常用有効求人数及び常用有効求職者数の職業別状況（平成29年3月）

福島労働局

○ 専門・技術（建築・土木技術者、看護師・医療技術者など）、サービス（介護サービス、接客・給仕など）、保安（道路交通誘導員など）、輸送等運転や建設等の職業等で求人数が求職者数を上回っている一方で、事務、配送・清掃等で求職者数が求人数を上回っているなど、職業間でのミスマッチが生じている。



〔常用〕	管理的職業	専門的・技術的職業	事務的職業	販売の職業	サービスの職業	保安の職業	農林漁業の職業	製造の職業	輸送等運転の職業	建設等の職業	配送・清掃・倉庫等の職業	うち介護関係	分類不能	職業計
有効求人数(フルタイム)	180	5,533	2,879	2,471	4,571	1,037	298	4,717	2,237	3,447	1,490	2,803	0	28,860
有効求人数(パートタイム)	5	1,607	1,287	1,554	4,086	336	102	917	236	26	1,582	1,119	0	11,738
有効求人計	185	7,140	4,166	4,025	8,657	1,373	400	5,634	2,473	3,473	3,072	3,922	0	40,598
有効求職者数(男)	107	1,454	1,858	1,131	971	220	223	2,720	1,377	1,563	2,721	352	421	14,766
有効求職者数(女)	1	1,978	7,111	1,120	2,454	6	82	1,506	33	92	1,715	1,042	249	16,347
有効求職者数計	108	3,435	8,978	2,252	3,431	226	306	4,229	1,411	1,661	4,441	1,397	671	31,149
有効求人倍率	1.71倍	2.08倍	0.46倍	1.79倍	2.52倍	6.08倍	1.31倍	1.33倍	1.75倍	2.09倍	0.69倍	2.81倍	0.00倍	1.30倍

一般職業紹介状況（新規学卒者を除きパートタイムを含む）

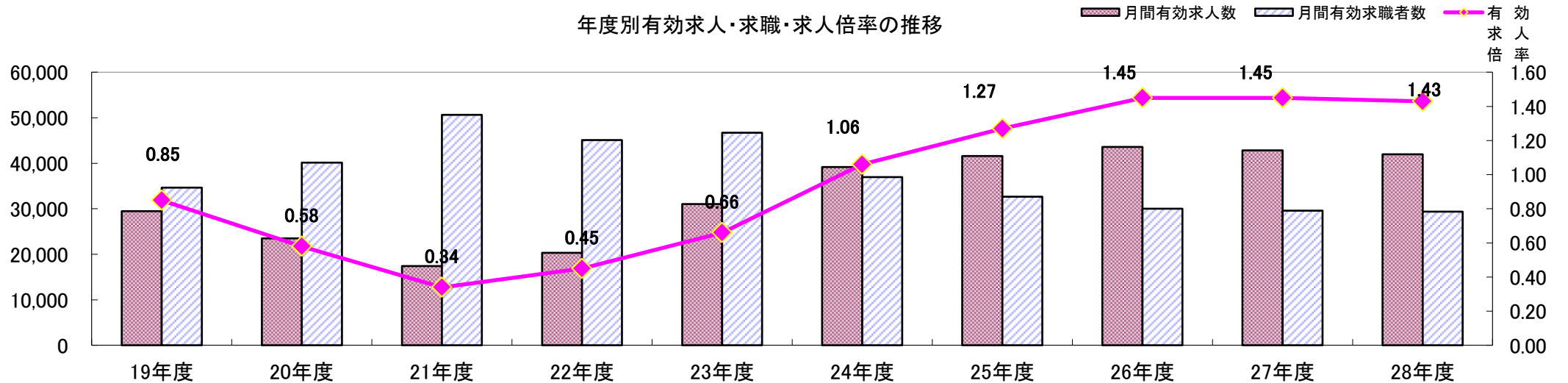
福島労働局

年/項目	月間有効求職者数			月間有効求人数			有求 効人 率 倍	新規求職申込件数		新規求人数		新求 規人 率 倍	就職件数		就職率
	人(延)	左の月平均	対前年比	人(延)	左の月平均	対前年比		件	%	人	%		件	%	
平成19年度	415,636	34,636	▲0.2	353,700	29,475	▲4.9	0.85	116,306	▲0.4	143,456	▲4.8	1.23	39,215	▲3.9	33.7
平成20年度	481,604	40,134	15.9	281,586	23,466	▲20.4	0.58	134,968	16.0	111,717	▲22.1	0.83	37,236	▲5.0	27.6
平成21年度	607,948	50,662	26.2	208,994	17,416	▲25.8	0.34	137,916	2.2	93,799	▲16.0	0.68	41,245	10.8	29.9
平成22年度	541,312	45,109	▲11.0	243,799	20,317	16.7	0.45	134,435	▲2.5	103,243	10.1	0.77	40,807	▲1.1	30.4
平成23年度	560,640	46,720	3.6	372,339	31,028	52.7	0.66	139,524	3.8	156,211	51.3	1.12	49,596	21.5	35.5
平成24年度	443,669	36,972	▲20.9	469,682	39,140	26.1	1.06	112,161	▲19.6	179,272	14.8	1.60	45,607	▲8.0	40.7
平成25年度	391,795	32,650	▲11.7	499,202	41,600	6.3	1.27	105,880	▲5.6	188,455	5.1	1.78	43,479	▲4.7	41.1
平成26年度	360,230	30,019	▲8.1	522,921	43,577	4.8	1.45	100,437	▲5.1	195,323	3.6	1.94	40,829	▲6.1	40.7
平成27年度	355,185	29,599	▲1.4	513,673	42,806	▲1.8	1.45	97,180	▲3.2	189,823	▲2.8	1.95	38,554	▲5.6	39.7
平成28年度	352,383	29,365	▲0.8	503,902	41,992	▲1.9	1.43	96,519	▲0.7	186,825	▲1.6	1.94	36,987	▲4.1	38.3

※ 数値は、原数値。

※ 就職率＝就職件数／新規求職申込件数

年度別有効求人・求職・求人倍率の推移



# 職業紹介関係主要指標

(平成29年3月)

1. 求人・求職・求人倍率の状況
2. 主要産業別新規求人状況
3. 製造業のうち主要業種別新規求人状況
4. 新規求職者の態様別状況
5. 就職、充足の状況
6. その他の主要項目
  - ・雇用保険受給資格決定件数等状況
  - ・正社員の有効求人倍率等状況
7. 企業整備状況、雇用調整助成金等に係る休業等計画受理状況

福島労働局 職業安定部

職業紹介関係主要指標

【求人・求職・求人倍率の状況】

(学卒を除き、パートを含む。)

※求人倍率の年度計・平均は原数値

福島労働局職業安定部

年月/項目	新規求人数		月間有効求人数		新規求職申込件数		月間有効求職者数		新規求人倍率		有効求人倍率		新規求人倍率		有効求人倍率	
	原数値	前年同月比	原数値	前年同月比	原数値	前年同月比	原数値	前年同月比	原数値	前年同月差	原数値	前年同月差	季節調整値	前年同月差	季節調整値	前年同月差
平成24年度平均	14,939		39,140		9,347		36,972		1.60		1.06		1.60		1.06	
平成25年度平均	15,705	5.1	41,600	6.3	8,823	▲5.6	32,650	▲11.7	1.78	0.18p	1.27	0.21p	1.78	0.18p	1.27	0.21p
平成26年度平均	16,277	3.6	43,577	4.8	8,370	▲5.1	30,019	▲8.1	1.94	0.16p	1.45	0.18p	1.94	0.16p	1.45	0.18p
平成27年度平均	15,819	▲2.8	42,806	▲1.8	8,098	▲3.2	29,599	▲1.4	1.95	0.01p	1.45	0.00p	1.95	0.01p	1.45	0.00p
平成28年度平均	15,569	▲1.6	41,992	▲1.9	8,043	▲0.7	29,365	▲0.8	1.94	▲0.01p	1.43	▲0.02p	1.94	▲0.01p	1.43	▲0.02p
平成26年4月	16,831	6.2	43,499	5.6	11,597	▲2.6	34,424	▲8.8	1.45	0.12p	1.26	0.17p	1.84	0.09p	1.40	0.17p
5月	15,413	2.0	42,918	7.6	8,910	▲6.3	33,669	▲8.1	1.73	0.14p	1.27	0.18p	1.88	0.16p	1.42	0.21p
6月	15,994	4.3	43,066	5.4	7,945	▲2.1	32,160	▲6.4	2.01	0.12p	1.34	0.15p	1.91	0.15p	1.43	0.17p
7月	16,316	2.5	42,898	3.9	7,765	▲16.2	30,713	▲10.1	2.10	0.38p	1.40	0.19p	1.88	0.37p	1.43	0.18p
8月	14,803	▲2.5	42,166	1.4	7,205	▲7.0	29,231	▲10.2	2.05	0.09p	1.44	0.16p	1.91	0.07p	1.44	0.16p
9月	17,417	7.8	44,058	3.1	8,182	▲1.3	29,560	▲8.9	2.13	0.18p	1.49	0.17p	2.01	0.19p	1.46	0.18p
10月	17,943	2.5	45,501	4.2	7,921	▲8.6	29,144	▲9.3	2.27	0.25p	1.56	0.20p	2.00	0.17p	1.46	0.19p
11月	14,519	▲3.7	44,092	3.9	6,596	▲11.1	27,549	▲9.4	2.20	0.17p	1.60	0.21p	1.90	0.12p	1.46	0.18p
12月	14,940	15.5	42,544	6.5	6,383	▲5.9	26,150	▲9.0	2.34	0.43p	1.63	0.24p	2.12	0.35p	1.49	0.21p
平成27年1月	17,377	6.0	43,039	7.6	9,182	▲6.4	27,263	▲8.6	1.89	0.22p	1.58	0.24p	1.96	0.23p	1.50	0.22p
2月	15,845	2.8	43,495	7.2	8,607	5.8	28,543	▲4.5	1.84	▲0.06p	1.52	0.16p	1.95	0.00p	1.47	0.18p
3月	17,925	2.0	45,645	1.4	10,144	▲1.0	31,824	▲3.3	1.77	0.06p	1.43	0.06p	1.99	0.08p	1.46	0.09p
平成26年度計	195,323	3.6	522,921	4.8	100,437	▲5.1	360,230	▲8.1	1.94	0.16p	1.45	0.18p	1.94	0.16p	1.45	0.18p
平成27年4月	15,809	▲6.1	42,839	▲1.5	10,683	▲7.9	33,002	▲4.1	1.48	0.03p	1.30	0.04p	1.91	0.11p	1.45	0.06p
5月	13,747	▲10.8	40,947	▲4.6	7,934	▲11.0	31,517	▲6.4	1.73	0.00p	1.30	0.03p	1.88	▲0.01p	1.45	0.03p
6月	16,792	5.0	41,624	▲3.3	8,293	4.4	30,974	▲3.7	2.02	0.01p	1.34	0.00p	1.98	0.05p	1.44	0.01p
7月	16,999	4.2	42,866	▲0.1	7,341	▲5.5	29,540	▲3.8	2.32	0.22p	1.45	0.05p	2.06	0.16p	1.49	0.05p
8月	14,323	▲3.2	43,173	2.4	7,322	1.6	29,198	▲0.1	1.96	▲0.09p	1.48	0.04p	1.89	▲0.04p	1.50	0.05p
9月	16,827	▲3.4	43,949	▲0.2	7,503	▲8.3	29,187	▲1.3	2.24	0.11p	1.51	0.02p	2.01	0.02p	1.47	0.02p
10月	17,396	▲3.0	43,944	▲3.4	8,080	2.0	29,378	0.8	2.15	▲0.12p	1.50	▲0.06p	1.91	▲0.07p	1.42	▲0.04p
11月	14,331	▲1.3	43,393	▲1.6	6,530	▲1.0	27,872	1.2	2.19	▲0.01p	1.56	▲0.04p	1.96	0.04p	1.43	▲0.02p
12月	14,765	▲1.2	41,788	▲1.8	6,503	1.9	26,526	1.4	2.27	▲0.07p	1.58	▲0.05p	2.09	▲0.02p	1.45	▲0.02p
平成28年1月	16,460	▲5.3	41,699	▲3.1	8,433	▲8.2	27,165	▲0.4	1.95	0.06p	1.54	▲0.04p	2.04	0.09p	1.45	▲0.05p
2月	16,138	1.8	43,366	▲0.3	9,099	5.7	29,236	2.4	1.77	▲0.07p	1.48	▲0.04p	1.89	▲0.12p	1.42	▲0.06p
3月	16,236	▲9.4	44,085	▲3.4	9,459	▲6.8	31,590	▲0.7	1.72	▲0.05p	1.40	▲0.03p	1.86	▲0.11p	1.41	▲0.08p
平成27年度計	189,823	▲2.8	513,673	▲1.8	97,180	▲3.2	355,185	▲1.4	1.95	0.01p	1.45	0.00p	1.95	0.01p	1.45	0.00p
平成28年4月	15,866	0.4	41,891	▲2.2	9,893	▲7.4	31,916	▲3.3	1.60	0.12p	1.31	0.01p	2.05	0.12p	1.46	0.00p
5月	13,589	▲1.1	40,034	▲2.2	8,185	3.2	31,115	▲1.3	1.66	▲0.07p	1.29	▲0.01p	1.93	▲0.01p	1.47	0.01p
6月	16,331	▲2.7	41,256	▲0.9	8,001	▲3.5	30,571	▲1.3	2.04	0.02p	1.35	0.01p	1.90	▲0.03p	1.43	▲0.02p
7月	14,892	▲12.4	40,307	▲6.0	7,330	▲0.2	29,483	▲0.2	2.03	▲0.29p	1.37	▲0.08p	1.80	▲0.28p	1.41	▲0.07p
8月	13,640	▲4.8	40,084	▲7.2	7,306	▲0.2	29,233	0.1	1.87	▲0.09p	1.37	▲0.11p	1.81	▲0.13p	1.39	▲0.11p
9月	16,383	▲2.6	41,340	▲5.9	7,974	6.3	29,540	1.2	2.05	▲0.19p	1.40	▲0.11p	1.88	▲0.16p	1.38	▲0.11p
10月	16,898	▲2.9	42,777	▲2.7	7,516	▲7.0	28,949	▲1.5	2.25	0.10p	1.48	▲0.02p	2.00	0.09p	1.41	▲0.01p
11月	14,534	1.4	43,373	▲0.0	6,893	5.6	27,863	▲0.0	2.11	▲0.08p	1.56	0.00p	1.96	▲0.05p	1.44	0.02p
12月	14,206	▲3.8	41,190	▲1.4	6,621	1.8	26,345	▲0.7	2.15	▲0.12p	1.56	▲0.02p	1.92	▲0.15p	1.41	▲0.03p
平成29年1月	16,361	▲0.6	41,639	▲0.1	8,556	1.5	27,236	0.3	1.91	▲0.04p	1.53	▲0.01p	2.00	▲0.04p	1.44	▲0.01p
2月	17,207	6.6	44,065	1.6	8,595	▲5.5	28,765	▲1.6	2.00	0.23p	1.53	0.05p	2.09	0.20p	1.45	0.03p
3月	16,918	4.2	45,946	4.2	9,649	2.0	31,367	▲0.7	1.75	0.03p	1.46	0.06p	1.88	0.02p	1.48	0.07p
平成28年度計	186,825	▲1.6	503,902	▲1.9	96,519	▲0.7	352,383	▲0.8	1.94	▲0.01p	1.43	▲0.02p	1.94	▲0.01p	1.43	▲0.02p









職業紹介関係 主要指標 【就職・充足の状況】

(学卒を除き、パートを含む。)

福島労働局職業安定部

年月/項目	就職件数				就職率(就職/新規求職)				充足数				充足率(充足/新規求人)			
	全数	前年同月比	うち常用	前年同月比	全数	前年同月差	うち常用	前年同月差	全数	前年同月比	うち常用	前年同月比	全数	前年同月差	うち常用	前年同月差
平成24年度平均	3,801		3,356		40.7%		36.5%		3,728		3,291		25.0%		25.1%	
平成25年度平均	3,623	▲4.7	3,205	▲4.5	41.1%	0.4p	36.9%	0.4p	3,558	▲4.6	3,159	▲4.0	22.7%	▲2.3p	23.1%	▲2.0p
平成26年度平均	3,402	▲6.1	3,010	▲6.1	40.7%	▲0.4p	36.6%	▲0.3p	3,334	▲6.3	2,953	▲6.5	20.5%	▲2.2p	20.8%	▲2.3p
平成27年度平均	3,213	▲5.6	2,868	▲4.7	39.7%	▲1.0p	35.9%	▲0.7p	3,139	▲5.8	2,800	▲5.2	19.8%	▲0.7p	20.2%	▲0.6p
平成28年度平均	3,082	▲4.1	2,759	▲3.8	38.3%	▲1.4p	34.9%	▲1.0p	2,996	▲4.6	2,682	▲4.2	19.2%	▲0.6p	19.8%	▲0.4p
平成26年4月	4,522	▲6.7	4,053	▲7.4	39.0%	▲1.7p	35.3%	▲1.9p	4,530	▲4.5	4,061	▲5.6	26.9%	▲3.0p	26.9%	▲3.5p
5月	3,825	▲5.5	3,468	▲5.0	42.9%	0.3p	39.2%	0.6p	3,773	▲5.0	3,428	▲4.3	24.5%	▲1.8p	25.1%	▲1.4p
6月	3,522	▲5.6	3,121	▲5.0	44.3%	▲1.7p	39.5%	▲1.1p	3,446	▲6.4	3,062	▲6.2	21.5%	▲2.5p	22.1%	▲2.2p
7月	3,510	▲3.2	3,166	▲3.8	45.2%	6.1p	40.9%	5.3p	3,379	▲4.3	3,059	▲4.5	20.7%	▲1.5p	21.3%	▲1.5p
8月	2,697	▲10.8	2,391	▲11.5	37.4%	▲1.6p	33.3%	▲1.7p	2,648	▲10.6	2,345	▲12.0	17.9%	▲1.6p	18.2%	▲1.8p
9月	3,595	0.7	3,170	▲0.6	43.9%	0.8p	38.9%	0.3p	3,505	0.1	3,087	▲1.8	20.1%	▲1.6p	20.3%	▲2.3p
10月	3,315	▲12.6	2,972	▲11.3	41.9%	▲1.9p	37.7%	▲1.1p	3,222	▲14.7	2,881	▲13.7	18.0%	▲3.6p	18.8%	▲3.2p
11月	2,690	▲13.8	2,379	▲13.4	40.8%	▲1.3p	36.8%	▲0.9p	2,600	▲14.1	2,303	▲13.9	17.9%	▲2.2p	18.7%	▲2.8p
12月	2,691	▲7.0	2,216	▲7.9	42.2%	▲0.5p	37.8%	▲0.8p	2,593	▲8.6	2,126	▲10.1	17.4%	▲4.5p	16.7%	▲4.9p
平成27年1月	2,660	▲9.2	2,221	▲9.9	29.0%	▲0.9p	25.7%	▲0.9p	2,600	▲8.5	2,167	▲10.1	15.0%	▲2.3p	14.5%	▲2.4p
2月	3,165	8.0	2,784	8.8	36.8%	0.8p	32.7%	0.9p	3,103	7.9	2,737	8.1	19.6%	0.9p	20.0%	1.1p
3月	4,637	▲6.7	4,183	▲5.6	45.7%	▲2.8p	41.7%	▲1.9p	4,604	▲6.9	4,176	▲5.7	25.7%	▲2.4p	26.0%	▲2.7p
平成26年度計	40,829	▲6.1	36,124	▲6.1	40.7%	▲0.4p	36.6%	▲0.3p	40,003	▲6.3	35,432	▲6.5	20.5%	▲2.2p	20.8%	▲2.3p
平成27年4月	4,070	▲10.0	3,722	▲8.2	38.1%	▲0.9p	35.2%	▲0.1p	3,981	▲12.1	3,635	▲10.5	25.2%	▲1.7p	25.6%	▲1.3p
5月	3,272	▲14.5	2,999	▲13.5	41.2%	▲1.7p	38.1%	▲1.1p	3,205	▲15.1	2,942	▲14.2	23.3%	▲1.2p	24.2%	▲0.9p
6月	3,486	▲1.0	3,189	2.2	42.0%	▲2.3p	38.5%	▲1.0p	3,404	▲1.2	3,115	1.7	20.3%	▲1.2p	18.6%	▲3.5p
7月	3,135	▲10.7	2,876	▲9.2	42.7%	▲2.5p	39.4%	▲1.5p	3,059	▲9.5	2,800	▲8.5	18.0%	▲2.7p	18.9%	▲2.4p
8月	2,596	▲3.7	2,333	▲2.4	35.5%	▲1.9p	32.0%	▲1.3p	2,535	▲4.3	2,280	▲2.8	17.7%	▲0.2p	18.5%	0.3p
9月	3,159	▲12.1	2,734	▲13.8	42.1%	▲1.8p	36.6%	▲2.3p	3,077	▲12.2	2,665	▲13.7	18.3%	▲1.8p	18.0%	▲2.3p
10月	3,221	▲2.8	2,915	▲1.9	39.9%	▲2.0p	36.2%	▲1.5p	3,090	▲4.1	2,789	▲3.2	17.8%	▲0.2p	18.5%	▲0.3p
11月	2,893	7.5	2,623	10.3	44.3%	3.5p	41.1%	4.3p	2,766	6.4	2,514	9.2	19.3%	1.4p	21.7%	3.0p
12月	2,579	▲4.2	2,163	▲2.4	39.7%	▲2.5p	35.1%	▲2.7p	2,506	▲3.4	2,094	▲1.5	17.0%	▲0.4p	17.1%	0.4p
平成28年1月	2,490	▲6.4	2,051	▲7.7	29.5%	0.5p	25.6%	▲0.1p	2,449	▲5.8	2,011	▲7.2	14.9%	▲0.1p	14.1%	▲0.4p
2月	3,058	▲3.4	2,686	▲3.5	33.6%	▲3.2p	29.8%	▲2.9p	3,004	▲3.2	2,647	▲3.3	18.6%	▲1.0p	19.1%	▲0.9p
3月	4,595	▲0.9	4,121	▲1.5	48.6%	2.9p	44.0%	2.3p	4,597	▲0.2	4,111	▲1.6	28.3%	2.6p	28.7%	2.7p
平成27年度計	38,554	▲5.6	34,412	▲4.7	39.7%	▲1.0p	35.9%	▲0.7p	37,673	▲5.8	33,603	▲5.2	19.8%	▲0.7p	20.2%	▲0.6p
平成28年4月	3,459	▲15.0	3,134	▲15.8	35.0%	▲3.1p	32.0%	▲3.2p	3,429	▲13.9	3,102	▲14.7	21.6%	▲3.6p	21.6%	▲4.0p
5月	3,176	▲2.9	2,910	▲3.0	38.8%	▲2.4p	35.8%	▲2.3p	3,068	▲4.3	2,823	▲4.0	22.6%	▲0.7p	23.8%	▲0.4p
6月	3,259	▲6.5	2,944	▲7.7	40.7%	▲1.3p	37.1%	▲1.4p	3,223	▲5.3	2,923	▲6.2	19.7%	▲0.6p	20.6%	2.0p
7月	2,740	▲12.6	2,490	▲13.4	37.4%	▲5.3p	34.1%	▲5.3p	2,668	▲12.8	2,430	▲13.2	17.9%	▲0.1p	18.4%	▲0.5p
8月	2,637	1.6	2,384	2.2	36.1%	0.6p	32.8%	0.8p	2,544	0.4	2,312	1.4	18.7%	1.0p	19.4%	0.9p
9月	3,238	2.5	2,905	6.3	40.6%	▲1.5p	36.6%	0.0p	3,143	2.1	2,819	5.8	19.2%	0.9p	19.3%	1.3p
10月	3,063	▲4.9	2,778	▲4.7	40.8%	0.9p	37.2%	1.0p	2,946	▲4.7	2,680	▲3.9	17.4%	▲0.4p	18.3%	▲0.2p
11月	2,954	2.1	2,661	1.4	42.9%	▲1.4p	39.7%	▲1.4p	2,887	4.4	2,592	3.1	19.9%	0.6p	21.1%	▲0.6p
12月	2,552	▲1.0	2,153	▲0.5	38.5%	▲1.2p	35.2%	0.1p	2,450	▲2.2	2,065	▲1.4	17.2%	0.2p	17.2%	0.1p
平成29年1月	2,354	▲5.5	1,987	▲3.1	27.5%	▲2.0p	24.6%	▲1.0p	2,291	▲6.5	1,923	▲4.4	14.0%	▲0.9p	13.7%	▲0.4p
2月	3,051	▲0.2	2,651	▲1.3	35.5%	1.9p	31.1%	1.3p	2,913	▲3.0	2,519	▲4.8	16.9%	▲1.7p	16.8%	▲2.3p
3月	4,504	▲2.0	4,109	▲0.3	46.7%	▲1.9p	43.0%	▲1.0p	4,388	▲4.5	3,994	▲2.8	25.9%	▲2.4p	27.1%	▲1.6p
平成28年度計	36,987	▲4.1	33,106	▲3.8	38.3%	▲1.4p	34.9%	▲1.0p	35,950	▲4.6	32,182	▲4.2	19.2%	▲0.6p	19.8%	▲0.4p



職業紹介関係主要指標 【企業整備状況、雇用調整助成金等に係る休業等実施計画受理状況】

福島労働局職業安定部

年月／項目	企業整備状況(整備人員10名以上)								雇用調整助成金に係る休業・教育訓練実施計画受理状況											
	企業整備(全数)				うち正社員				雇用調整助成金(大企業)				雇用調整助成金(中小企業)				合計			
	件数	前年同月比	人員	前年同月比	件数	前年同月比	人員	前年同月比	件数	前年同月比	人員	前年同月比	件数	前年同月比	人員	前年同月比	件数	前年同月比	人員	前年同月比
平成25年度平均	5		164		4		139		5		783		425		9,744		430		10,527	
平成26年度平均	4	▲20.0	109	▲33.5	3	▲25.0	74	▲46.8	0	▲100.0	0	▲100.0	30	▲92.9	538	▲94.5	30	▲93.0	538	▲94.9
平成27年度平均	3	▲25.0	78	▲28.4	3	0.0	55	▲25.7	0		12	-	43	43.3	1,057	96.5	43	43.3	1,070	98.9
平成28年度平均	5	66.7	119	52.6	4	33.3	73	32.7	0		0		18	▲58.1	379	▲64.1	18	▲58.1	379	▲64.6
平成26年4月	3	▲50.0	47	▲58.0	3	▲50.0	30	▲70.6	0	▲100.0	0	▲100.0	55	▲91.6	924	▲94.5	55	▲91.7	924	▲94.9
5月	1	▲75.0	93	1.1	0	▲100.0	0	▲100.0	0	▲100.0	0	▲100.0	46	▲92.7	705	▲95.3	46	▲92.8	705	▲95.6
6月	8	14.3	192	▲65.5	8	33.3	167	▲68.5	0	▲100.0	0	▲100.0	41	▲92.6	608	▲95.5	41	▲92.7	608	▲95.8
7月	1	▲83.3	31	▲76.0	0	▲100.0	0	▲100.0	0	▲100.0	0	▲100.0	36	▲93.5	682	▲94.6	36	▲93.6	682	▲95.0
8月	3	50.0	56	1.8	3	50.0	56	100.0	0	▲100.0	0	▲100.0	24	▲95.1	398	▲96.5	24	▲95.2	398	▲96.8
9月	1	▲66.7	10	▲95.3	1	▲66.7	10	▲95.3	0	▲100.0	0	▲100.0	25	▲94.5	386	▲96.6	25	▲94.6	386	▲96.8
10月	2	▲66.7	49	▲68.2	2	▲66.7	48	▲67.1	0	▲100.0	0	▲100.0	17	▲96.1	269	▲97.2	17	▲96.2	269	▲97.4
11月	1	▲75.0	34	▲74.0	1	▲75.0	34	▲64.2	0	▲100.0	0	▲100.0	18	▲95.5	587	▲93.2	18	▲95.6	587	▲93.7
12月	7	0.0	144	▲2.0	7	40.0	128	103.2	0	▲100.0	0	▲100.0	18	▲94.4	250	▲96.6	18	▲94.5	250	▲96.9
平成27年1月	5	▲28.6	87	▲8.4	5	0.0	44	▲15.4	0	▲100.0	0	▲100.0	22	▲92.6	285	▲94.6	22	▲92.7	285	▲95.2
2月	3	0.0	67	▲29.5	2	▲33.3	52	▲45.3	0	▲100.0	0	▲100.0	22	▲89.9	396	▲89.8	22	▲90.0	396	▲91.4
3月	9	125.0	498	167.7	9	125.0	323	74.6	0		0		35	▲59.8	965	▲39.2	35	▲59.8	965	▲39.2
平成26年度計	44	▲25.4	1,308	▲33.4	41	▲22.6	892	▲46.7	0	▲100.0	0	▲100.0	359	▲93.0	6,455	▲94.5	359	▲93.0	6,455	▲94.9
平成27年4月	5	66.7	57	21.3	4	33.3	38	26.7	0		0		41	▲25.5	538	▲41.8	41	▲25.5	538	▲41.8
5月	3	200.0	228	145.2	3		228		0		0		39	▲15.2	600	▲14.9	39	▲15.2	600	▲14.9
6月	3	▲62.5	45	▲76.6	3	▲62.5	35	▲79.0	0		0		47	14.6	1,365	124.5	47	14.6	1,365	124.5
7月	2	100.0	73	135.5	2		50		0		0		56	55.6	1,556	128.2	56	55.6	1,556	128.2
8月	3	0.0	37	▲33.9	3	0.0	31	▲44.6	0		0		46	91.7	1,260	216.6	46	91.7	1,260	216.6
9月	4	300.0	79	690.0	3	200.0	31	210.0	0		0		50	100.0	1,225	217.4	50	100.0	1,225	217.4
10月	3	50.0	53	8.2	2	0.0	27	▲43.8	0		0		48	182.4	1,057	292.9	48	182.4	1,057	292.9
11月	5	400.0	145	326.5	4	300.0	104	205.9	1		147		39	116.7	920	56.7	40	122.2	1,067	81.8
12月	3	▲57.1	52	▲63.9	1	▲85.7	11	▲91.4	0		0		45	150.0	1,241	396.4	45	150.0	1,241	396.4
平成28年1月	3	▲40.0	47	▲46.0	3	▲40.0	41	▲6.8	0		0		37	68.2	950	233.3	37	68.2	950	233.3
2月	4	33.3	73	9.0	2	0.0	36	▲30.8	0		0		38	72.7	937	136.6	38	72.7	937	136.6
3月	3	▲66.7	44	▲91.2	3	▲66.7	33	▲89.8	0		0		30	▲14.3	1,040	7.8	30	▲14.3	1,040	7.8
平成27年度計	41	▲6.8	933	▲28.7	33	▲19.5	665	▲25.4	1	-	147	-	516	43.7	12,689	96.6	517	44.0	12,836	98.9
平成28年4月	5	0.0	66	15.8	5	25.0	33	▲13.2	0		0		26	▲36.6	903	67.8	26	▲36.6	903	67.8
5月	3	0.0	43	▲81.1	3	0.0	43	▲81.1	0		0		27	▲30.8	784	30.7	27	▲30.8	784	30.7
6月	6	100.0	109	142.2	5	66.7	67	91.4	0		0		25	▲46.8	567	▲58.5	25	▲46.8	567	▲58.5
7月	2	0.0	30	▲58.9	1	▲50.0	11	▲78.0	0		0		19	▲66.1	399	▲74.4	19	▲66.1	399	▲74.4
8月	4	33.3	238	543.2	2	▲33.3	114	267.7	0		0		20	▲56.5	369	▲70.7	20	▲56.5	369	▲70.7
9月	6	50.0	95	20.3	6	100.0	79	154.8	0		0		17	▲66.0	398	▲67.5	17	▲66.0	398	▲67.5
10月	6	100.0	130	145.3	6	200.0	103	281.5	0		0		18	▲62.5	315	▲70.2	18	▲62.5	315	▲70.2
11月	6	20.0	129	▲11.0	4	0.0	33	▲68.3	0		0		14	▲64.1	111	▲87.9	14	▲65.0	111	▲89.6
12月	5	66.7	172	230.8	5	400.0	70	536.4	0		0		10	▲77.8	115	▲90.7	10	▲77.8	115	▲90.7
平成29年1月	3	0.0	84	78.7	3	0.0	56	36.6	0		0		10	▲73.0	186	▲80.4	10	▲73.0	186	▲80.4
2月	2	▲50.0	23	▲68.5	2	0.0	19	▲47.2	0		0		18	▲52.6	180	▲80.8	18	▲52.6	180	▲80.8
3月	11	266.7	306	595.5	11	266.7	252	663.6	0		0		14	▲53.3	218	▲79.0	14	▲53.3	218	▲79.0
平成28年度計	59	43.9	1,425	52.7	53	60.6	880	32.3	0		0		218	▲57.8	4,545	▲64.2	218	▲57.8	4,545	▲64.6