

最近の雇用失業情勢について

(平成29年9月内容)

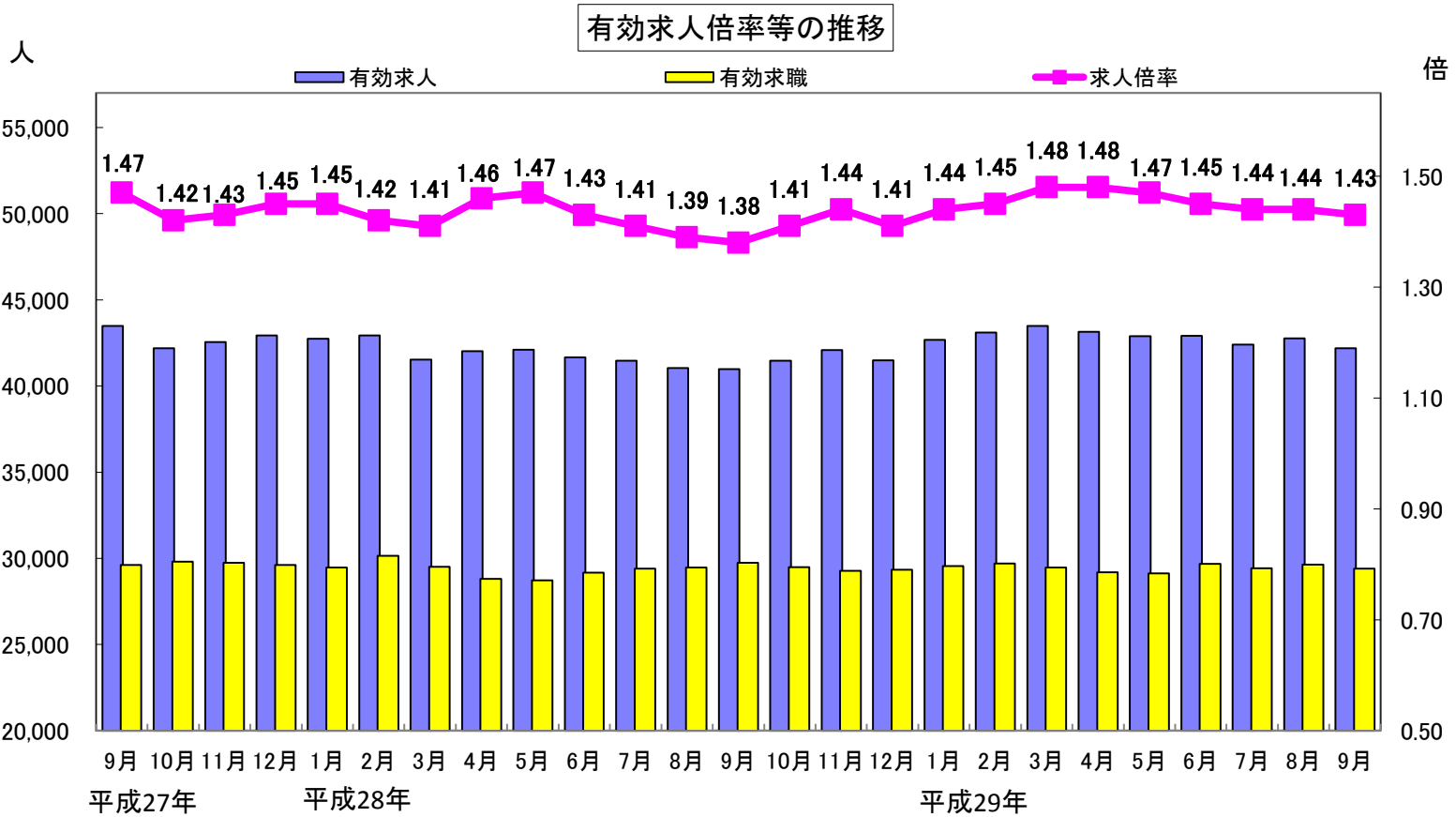
概況
 県内の有効求人倍率は1.43倍で、前月を0.01ポイント下回った。
 県内の雇用失業情勢は、改善の動きが緩やかになっている。

1 有効求人倍率等（季節調整値）

- (1) 有効求人倍率は1.43倍で、前月を0.01ポイント下回った。
- (2) 月間有効求人数は前月比1.4%減少し、月間有効求職者数は前月比で0.8%減少した。

2 新規求人倍率等（季節調整値）

- (1) 新規求人倍率は1.95倍で、前月を0.06ポイント下回った。
- (2) 新規求人数は前月比12.0%減少し、新規求職申込件数は前月比で0.8%減少した。



※ 月別の数値は季節調整値である。

最近の雇用失業情勢(平成29年9月分)

1 主要項目別概況

(1) 求人(原数値)

項目	9月	8月	前年同月	対前年同月比	対前月比(季節調整値)
新規求人数(人)	16,285	15,585	16,383	▲0.6%	▲12.0%
月間有効求人数(人)	42,589	41,723	41,340	3.0%	▲1.4%

■新規求人数(原数値)の主要産業別内訳

	9月	8月	7月		9月	8月	7月
建設業	2,130	1,881	1,911	宿泊業,飲食サービス業	888	908	775
前年同月比	▲7.1%	3.4%	▲0.1%	前年同月比	▲30.4%	18.2%	▲24.0%
製造業	2,179	2,075	1,992	医療,福祉	2,707	2,769	2,671
前年同月比	7.1%	22.3%	16.7%	前年同月比	0.3%	28.9%	▲0.9%
運輸業,郵便業	894	756	806	サービス業	2,901	2,728	2,447
前年同月比	13.6%	21.0%	6.5%	前年同月比	21.1%	18.9%	3.9%
卸売業,小売業	2,179	2,342	2,029	全産業計	16,285	15,585	14,549
前年同月比	▲14.9%	3.4%	▲11.7%	前年同月比	▲0.6%	14.3%	▲2.3%

■正社員有効求人倍率等状況(原数値)

項目	9月	8月	前年同月	対前年同月比
月間有効求人数(人)	20,247	19,936	19,730	2.6%
月間有効求職者数(人)	20,725	20,889	21,287	▲2.6%
有効求人倍率(倍)	0.98	0.95	0.93	0.05p

(2) 求職(原数値)

項目	9月	8月	前年同月	対前年同月比	対前月比(季節調整値)
新規求職申込件数(件)	7,651	7,532	7,974	▲4.1%	▲9.3%
月間有効求職者数(人)	29,253	29,314	29,540	▲1.0%	▲0.8%

(3) 求人倍率(原数値)

項目	9月	8月	前年同月	対前年同月差	対前月差(季節調整値)
新規求人倍率	2.13	2.07	2.05	0.08p	▲0.06p
有効求人倍率	1.46	1.42	1.40	0.06p	▲0.01p

(4) 就職

項目	9月	8月	前年同月	対前年同月比
就職件数(件)	3,168	2,720	3,238	▲2.2%
就職率(新規求職申込へ-ス)	41.4%	36.1%	40.6%	0.8p

(5) 雇用保険受給資格決定件数等状況

項目	9月	8月	前年同月	対前年同月比
雇用保険受給資格決定件数(件)	1,667	1,647	1,739	▲4.1%
新規求職者に占める割合	21.8%	21.9%	21.8%	0.0p
雇用保険(基本手当基本分)受給者実人員(人)	6,590	7,225	6,501	1.4%
有効求職者に占める割合	22.5%	24.6%	22.0%	0.5p
雇用保険(個別延長給付等)受給者実人員(人)	24	34	59	▲59.3%

※ 雇用保険受給資格決定件数及び受給者実人員には、運輸支局取扱分(船員)を含む。

※ 個別延長給付等は、個別延長給付及び広域延長給付分を計上。

(6) 雇用調整助成金に係る休業等実施計画届受理状況

	9月		8月		前年同月		前年同月比	
	事業所数	対象者数	事業所数	対象者数	事業所数	対象者数	事業所数	対象者数
大企業	0	0	0	0	0	0	-	-
中小企業	16	112	18	141	17	398	▲5.9%	▲71.9%
合計	16	112	18	141	17	398	▲5.9%	▲71.9%

2 参 考

(全国)…学卒を除きパートを含む(季節調整値)

■有効求人倍率 1.52倍 (前月 1.52倍 -)
 ・月間有効求人数 前月比 0.3% 増加
 ・月間有効求職者数 前月比 0.1% 増加

■新規求人倍率 2.26倍 (前月 2.21倍 0.05ポイント 上昇)
 ・新規求人数 前月比 0.9% 減少
 ・新規求職申込件数 前月比 3.0% 減少

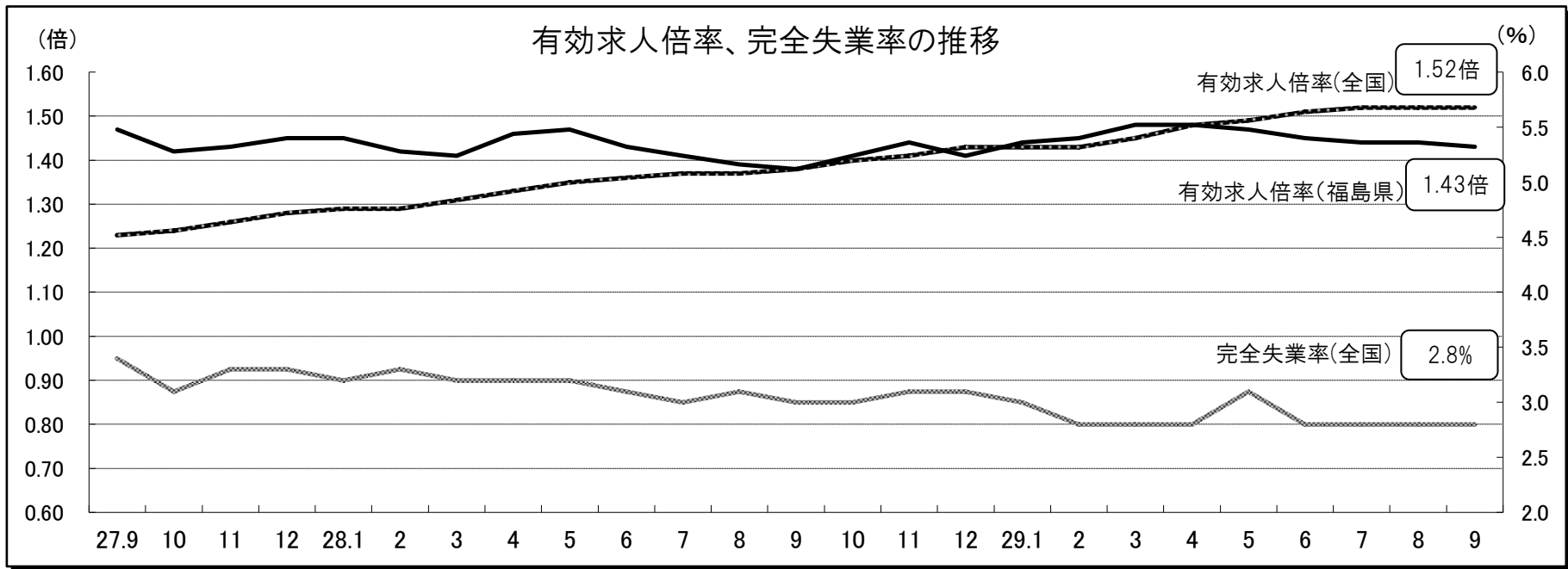
■新規求人数(原数値)の主要産業別内訳(対前年同月比)

	9月	8月	7月		9月	8月	7月
建設業	6.6%	8.0%	3.7%	宿泊業、飲食サービス業	3.8%	1.8%	4.7%
製造業	11.3%	11.7%	10.5%	医療、福祉	8.6%	6.5%	3.3%
運輸業、郵便業	10.2%	12.3%	9.2%	サービス業	4.6%	6.3%	3.7%
卸売業、小売業	0.7%	2.1%	0.2%	全産業計	5.6%	6.3%	3.5%

■完全失業率(季節調整値) 2.8% (前月 2.8% -)

項目 年度・月	全 国 完全 失業率 (%)	有 効 求 人 倍 率				安定所別 地域別 (原数値)	有 効 求 人 倍 率 (倍)				
		全 国		福 島 県			29年9月	29年8月	前年同月	対 前 月 増減ポイント	対前年同月 増減ポイント
		求人倍率 (倍)	対前年・前月 増減ポイント	求人倍率 (倍)	対前年・前月 増減ポイント						
24年度	4.3	0.82	0.14	1.06	0.40	福 島	1.27	1.23	1.20	0.04	0.07
25年度	3.9	0.97	0.15	1.27	0.21	二本松	1.42	1.34	1.50	0.08	▲0.08
26年度	3.5	1.11	0.14	1.45	0.18	県北計	1.29	1.25	1.25	0.04	0.04
27年度	3.3	1.23	0.12	1.45	0.00	郡 山	1.56	1.57	1.48	▲0.01	0.08
28年度	3.0	1.39	0.16	1.43	▲0.02	白 河	1.29	1.39	1.01	▲0.10	0.28
28年5月	3.2	1.35	0.12	1.47	0.00	須賀川	1.22	1.10	1.05	0.12	0.17
6月	3.1	1.36	0.01	1.43	▲0.04	県中・県南計	1.44	1.44	1.30	0.00	0.14
7月	3.0	1.37	0.01	1.41	▲0.02	会津若松	1.35	1.33	1.34	0.02	0.01
8月	3.1	1.37	0.00	1.39	▲0.02	会津計	1.35	1.33	1.34	0.02	0.01
9月	3.0	1.38	0.01	1.38	▲0.01	平	1.56	1.51	1.68	0.05	▲0.12
10月	3.0	1.40	0.02	1.41	0.03	いわき計	1.56	1.51	1.68	0.05	▲0.12
11月	3.1	1.41	0.01	1.44	0.03	相双	2.08	1.94	1.93	0.14	0.15
12月	3.1	1.43	0.02	1.41	▲0.03	相双計	2.08	1.94	1.93	0.14	0.15
29年1月	3.0	1.43	0.00	1.44	0.03	県計	1.46	1.42	1.40	0.04	0.06
2月	2.8	1.43	0.00	1.45	0.01	各道県別 (季節調整値)					
3月	2.8	1.45	0.02	1.48	0.03	北海道	1.13	1.09	1.06	0.04	0.07
4月	2.8	1.48	0.03	1.48	0.00	青 森	1.24	1.26	1.12	▲0.02	0.12
5月	3.1	1.49	0.01	1.47	▲0.01	岩 手	1.40	1.38	1.29	0.02	0.11
6月	2.8	1.51	0.02	1.45	▲0.02	宮 城	1.57	1.61	1.49	▲0.04	0.08
7月	2.8	1.52	0.01	1.44	▲0.01	秋 田	1.37	1.34	1.20	0.03	0.17
8月	2.8	1.52	0.00	1.44	0.00	山 形	1.60	1.55	1.33	0.05	0.27
9月	2.8	1.52	0.00	1.43	▲0.01	福 島	1.43	1.44	1.38	▲0.01	0.05

(注)有効求人倍率、完全失業率は、毎月については季節調整値、年度計は原数値。



資料出所 有効求人倍率(季節調整値):厚生労働省職業安定局「職業安定業務統計」(左側目盛り)
完全失業率(季節調整値):総務省統計局「労働力調査」(右側目盛り)

3 その他

(1)地域の完全失業率(原数値)の推移

(単位:%)

	28年 7月～9月	28年 10月～12月	29年 1月～3月	29年 4月～6月	29年 7月～9月
東 北	2.8	2.7	3.0	3.0	2.6
全 国	3.1	2.9	2.9	3.0	2.8

(資料出所)総務省統計局「労働力調査」

(注)完全失業率は、地域別(原数値)と全国計(原数値・季調値)のみが公表される。

(2)地域の雇用過不足感の状況(雇用人員判断D.I.)

(単位:%)

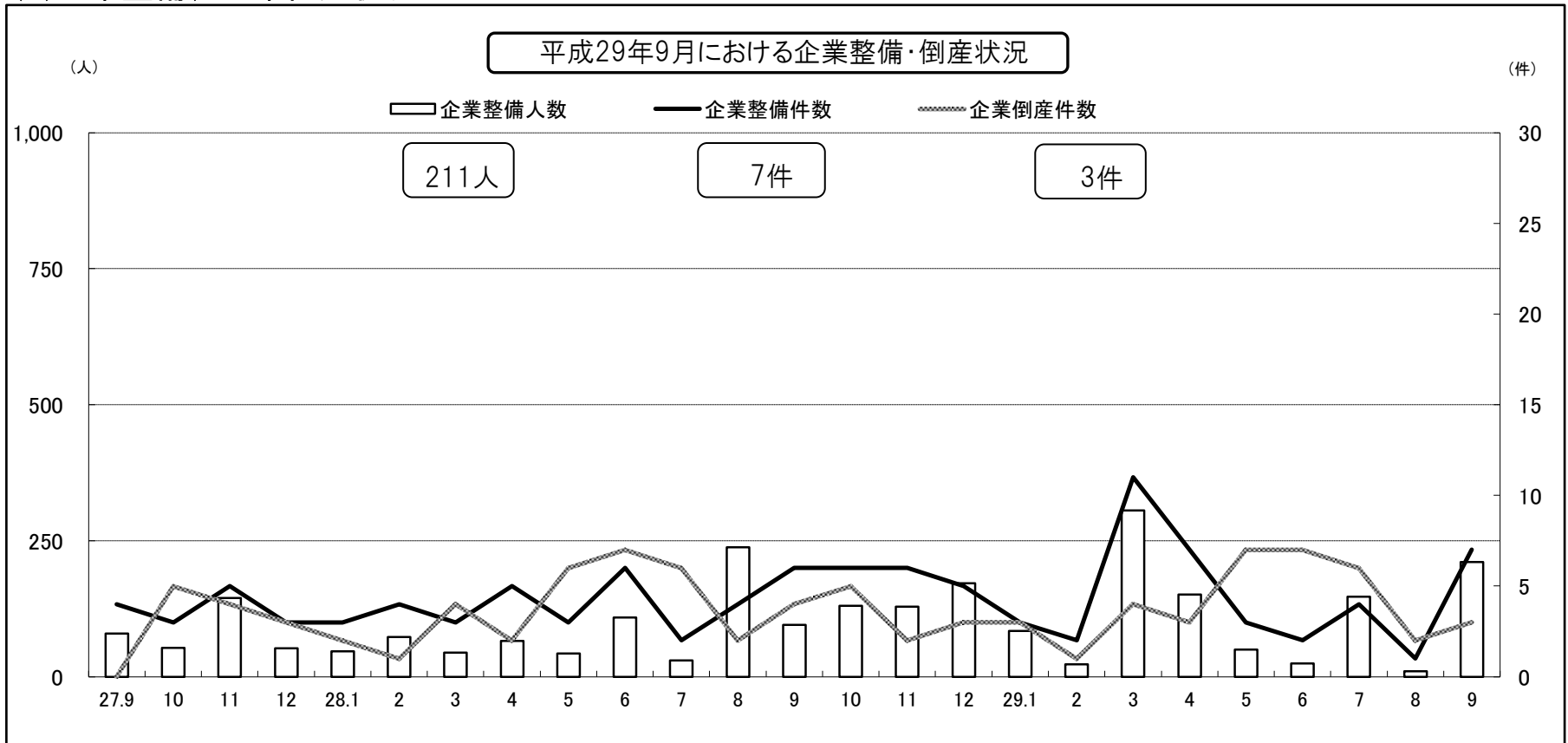
		29年3月	29年6月	29年9月	前回予測	29年12月(予測)
		福 島 支 店	製造業	▲9	▲15	▲18
	非製造業	▲32	▲32	▲38	▲33	▲45
全 国	製造業	▲16	▲16	▲20	▲20	▲23
	非製造業	▲31	▲30	▲34	▲35	▲37

(資料出所)日本銀行福島支店「第174回全国企業短期経済観測調査(福島県分)」(平成29年10月2日発表)

(注)1. 雇用人員判断D.I.=雇用人員が「過剰」とする企業の割合-「不足」とする企業の割合。

2. 予測値は、3ヶ月後の予測。

(3)企業整備、企業倒産状況



※企業整備件数(右側目盛り)

※企業整備人数(左側目盛り):整備人員10名以上、公共職業安定所調べ

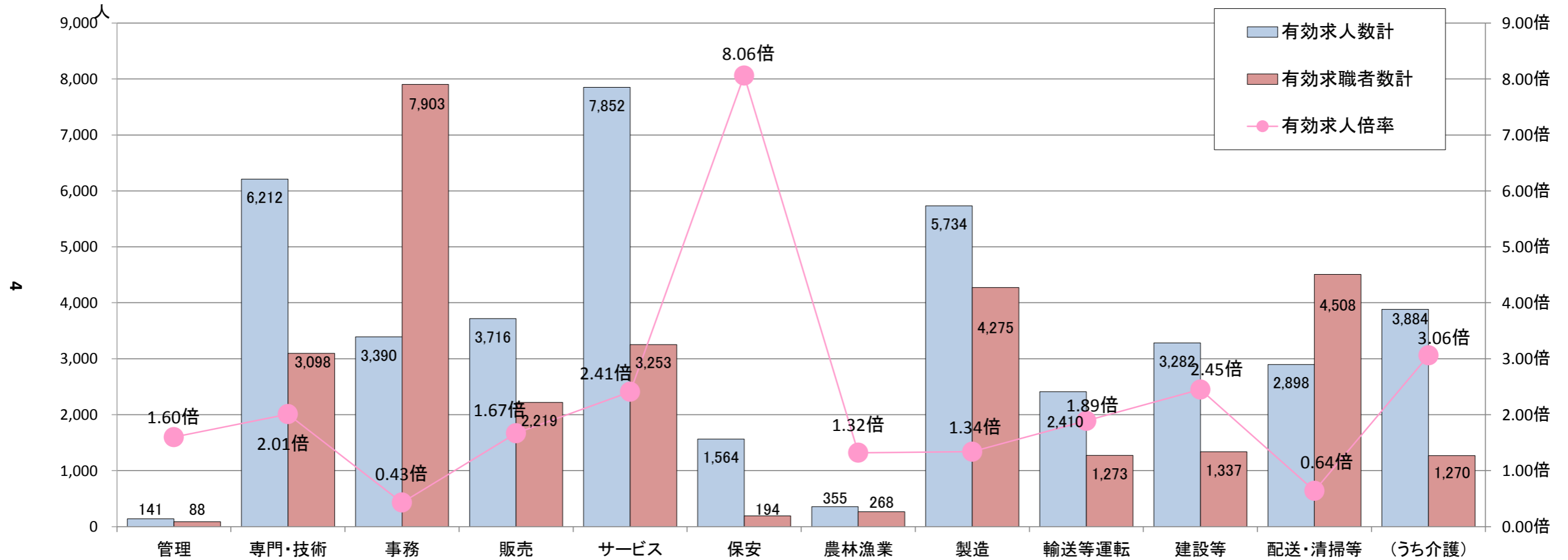
※企業倒産件数(右側目盛り):負債総額1,000万円以上、帝国データバンク調べ

なお、企業倒産件数は法的倒産のみ計上している

「最近の雇用失業情勢について」次回(10月分)公表日 平成29年12月1日(金)

常用有効求人数及び常用有効求職者数の職業別状況（平成29年9月）

○ 専門・技術（建築・土木技術者、看護師・医療技術者など）、サービス（介護サービス、接客・給仕など）、保安（道路交通誘導員など）、建設等、輸送等運転の職業等で求人数が求職者数を上回っている一方で、事務、配送・清掃等で求職者数が求人数を上回っているなど、職業間でのミスマッチが生じている。



〔常用〕	管理的職業	専門的・技術的職業	事務的職業	販売の職業	サービスの職業	保安の職業	農林漁業の職業	製造の職業	輸送等運転の職業	建設等の職業	配送・清掃・倉庫等の職業	うち介護関係	分類不能	職業計
有効求人数(フルタイム)	137	4,989	2,426	2,288	4,439	1,285	257	4,846	2,196	3,262	1,380	2,767	0	27,505
有効求人数(パートタイム)	4	1,223	964	1,428	3,413	279	98	888	214	20	1,518	1,117	0	10,049
有効求人計	141	6,212	3,390	3,716	7,852	1,564	355	5,734	2,410	3,282	2,898	3,884	0	37,554
有効求職者数(男)	77	1,337	1,740	1,085	879	184	185	2,710	1,240	1,279	2,656	293	428	13,800
有効求職者数(女)	11	1,758	6,147	1,133	2,370	9	83	1,561	33	56	1,844	974	292	15,297
有効求職者数計	88	3,098	7,903	2,219	3,253	194	268	4,275	1,273	1,337	4,508	1,270	724	29,140
有効求人倍率	1.60倍	2.01倍	0.43倍	1.67倍	2.41倍	8.06倍	1.32倍	1.34倍	1.89倍	2.45倍	0.64倍	3.06倍	0.00倍	1.29倍

職業紹介関係主要指標

(平成29年9月)

1. 求人・求職・求人倍率の状況
2. 主要産業別新規求人状況
3. 製造業のうち主要業種別新規求人状況
4. 新規求職者の態様別状況
5. 就職、充足の状況
6. 雇用保険受給者の資格決定件数等の状況、正社員有効求人倍率等の状況
7. 企業整備状況、雇用調整助成金等に係る休業等計画受理状況

福島労働局 職業安定部

1. 求人・求職・求人倍率の状況

(学卒を除き、パートを含む。)

※求人倍率の年度計・平均は原数値

年月／項目	新規求人数		月間有効求人数		新規求職申込件数		月間有効求職者数		新規求人倍率		有効求人倍率		新規求人倍率		有効求人倍率	
	原数値	前年同月比	原数値	前年同月比	原数値	前年同月比	原数値	前年同月比	原数値	前年同月差	原数値	前年同月差	季節調整値	前年同月差	季節調整値	前年同月差
平成25年度平均	15,705		41,600		8,823		32,650		1.78		1.27		1.78		1.27	
平成26年度平均	16,277	3.6	43,577	4.8	8,370	▲5.1	30,019	▲8.1	1.94	0.16p	1.45	0.18p	1.94	0.16p	1.45	0.18p
平成27年度平均	15,819	▲2.8	42,806	▲1.8	8,098	▲3.2	29,599	▲1.4	1.95	0.01p	1.45	0.00p	1.95	0.01p	1.45	0.00p
平成28年度平均	15,569	▲1.6	41,992	▲1.9	8,043	▲0.7	29,365	▲0.8	1.94	▲0.01p	1.43	▲0.02p	1.94	▲0.01p	1.43	▲0.02p
平成29年度平均	15,362	▲1.3	41,923	▲0.2	8,106	0.8	30,567	4.1	1.90	▲0.04p	1.37	▲0.06p	1.90	▲0.04p	1.37	▲0.06p
平成27年4月	15,809	▲6.1	42,839	▲1.5	10,683	▲7.9	33,002	▲4.1	1.48	0.03p	1.30	0.04p	1.91	0.07p	1.45	0.05p
5月	13,747	▲10.8	40,947	▲4.6	7,934	▲11.0	31,517	▲6.4	1.73	0.00p	1.30	0.03p	1.88	0.00p	1.45	0.03p
6月	16,792	5.0	41,624	▲3.3	8,293	4.4	30,974	▲3.7	2.02	0.01p	1.34	0.00p	1.98	0.07p	1.44	0.01p
7月	16,999	4.2	42,866	▲0.1	7,341	▲5.5	29,540	▲3.8	2.32	0.22p	1.45	0.05p	2.06	0.18p	1.49	0.06p
8月	14,323	▲3.2	43,173	2.4	7,322	1.6	29,198	▲0.1	1.96	▲0.09p	1.48	0.04p	1.89	▲0.02p	1.50	0.06p
9月	16,827	▲3.4	43,949	▲0.2	7,503	▲8.3	29,187	▲1.3	2.24	0.11p	1.51	0.02p	2.01	0.00p	1.47	0.01p
10月	17,396	▲3.0	43,944	▲3.4	8,080	2.0	29,378	0.8	2.15	▲0.12p	1.50	▲0.06p	1.91	▲0.09p	1.42	▲0.04p
11月	14,331	▲1.3	43,393	▲1.6	6,530	▲1.0	27,872	1.2	2.19	▲0.01p	1.56	▲0.04p	1.96	0.06p	1.43	▲0.03p
12月	14,765	▲1.2	41,788	▲1.8	6,503	1.9	26,526	1.4	2.27	▲0.07p	1.58	▲0.05p	2.09	▲0.03p	1.45	▲0.04p
平成28年1月	16,460	▲5.3	41,699	▲3.1	8,433	▲8.2	27,165	▲0.4	1.95	0.06p	1.54	▲0.04p	2.04	0.08p	1.45	▲0.05p
2月	16,138	1.8	43,366	▲0.3	9,099	5.7	29,236	2.4	1.77	▲0.07p	1.48	▲0.04p	1.89	▲0.06p	1.42	▲0.05p
3月	16,236	▲9.4	44,085	▲3.4	9,459	▲6.8	31,590	▲0.7	1.72	▲0.05p	1.40	▲0.03p	1.86	▲0.13p	1.41	▲0.05p
平成27年度計	189,823	▲2.8	513,673	▲1.8	97,180	▲3.2	355,185	▲1.4	1.95	0.01p	1.45	0.00p	1.95	0.01p	1.45	0.00p
平成28年4月	15,866	0.4	41,891	▲2.2	9,893	▲7.4	31,916	▲3.3	1.60	0.12p	1.31	0.01p	2.05	0.14p	1.46	0.01p
5月	13,589	▲1.1	40,034	▲2.2	8,185	3.2	31,115	▲1.3	1.66	▲0.07p	1.29	▲0.01p	1.93	0.05p	1.47	0.02p
6月	16,331	▲2.7	41,256	▲0.9	8,001	▲3.5	30,571	▲1.3	2.04	0.02p	1.35	0.01p	1.90	▲0.08p	1.43	▲0.01p
7月	14,892	▲12.4	40,307	▲6.0	7,330	▲0.2	29,483	▲0.2	2.03	▲0.29p	1.37	▲0.08p	1.80	▲0.26p	1.41	▲0.08p
8月	13,640	▲4.8	40,084	▲7.2	7,306	▲0.2	29,233	0.1	1.87	▲0.09p	1.37	▲0.11p	1.81	▲0.08p	1.39	▲0.11p
9月	16,383	▲2.6	41,340	▲5.9	7,974	6.3	29,540	1.2	2.05	▲0.19p	1.40	▲0.11p	1.88	▲0.13p	1.38	▲0.09p
10月	16,898	▲2.9	42,777	▲2.7	7,516	▲7.0	28,949	▲1.5	2.25	0.10p	1.48	▲0.02p	2.00	0.09p	1.41	▲0.01p
11月	14,534	1.4	43,373	▲0.0	6,893	5.6	27,863	▲0.0	2.11	▲0.08p	1.56	0.00p	1.96	0.00p	1.44	0.01p
12月	14,206	▲3.8	41,190	▲1.4	6,621	1.8	26,345	▲0.7	2.15	▲0.12p	1.56	▲0.02p	1.92	▲0.17p	1.41	▲0.04p
平成29年1月	16,361	▲0.6	41,639	▲0.1	8,556	1.5	27,236	0.3	1.91	▲0.04p	1.53	▲0.01p	2.00	▲0.04p	1.44	▲0.01p
2月	17,207	6.6	44,065	1.6	8,595	▲5.5	28,765	▲1.6	2.00	0.23p	1.53	0.05p	2.09	0.20p	1.45	0.03p
3月	16,918	4.2	45,946	4.2	9,649	2.0	31,367	▲0.7	1.75	0.03p	1.46	0.06p	1.88	0.02p	1.48	0.07p
平成28年度計	186,825	▲1.6	503,902	▲1.9	96,519	▲0.7	352,383	▲0.8	1.94	▲0.01p	1.43	▲0.02p	1.94	▲0.01p	1.43	▲0.02p
平成29年4月	15,100	▲4.8	42,844	2.3	10,071	1.8	32,095	0.6	1.50	▲0.10p	1.33	0.02p	1.89	▲0.16p	1.48	0.02p
5月	14,795	8.9	41,367	3.3	8,380	2.4	31,954	2.7	1.77	0.11p	1.29	0.00p	2.09	0.16p	1.47	0.00p
6月	15,859	▲2.9	41,973	1.7	7,937	▲0.8	31,114	1.8	2.00	▲0.04p	1.35	0.00p	1.89	▲0.01p	1.45	0.02p
7月	14,549	▲2.3	41,043	1.8	7,067	▲3.6	29,672	0.6	2.06	0.03p	1.38	0.01p	1.88	0.08p	1.44	0.03p
8月	15,585	14.3	41,723	4.1	7,532	3.1	29,314	0.3	2.07	0.20p	1.42	0.05p	2.01	0.20p	1.44	0.05p
9月	16,285	▲0.6	42,589	3.0	7,651	▲4.1	29,253	▲1.0	2.13	0.08p	1.46	0.06p	1.95	0.07p	1.43	0.05p
10月																
11月																
12月																
平成30年1月																
2月																
3月																
平成29年度計	92,173	1.6	251,539	2.7	48,638	▲0.1	183,402	0.8	1.90	▲0.04p	1.37	▲0.06p	1.90	▲0.04p	1.37	▲0.06p

2. 主要産業別新規求人状況

(パートを含む。)

年月/項目	新規求人数計		建設業		製造業		運輸業・郵便業		卸売・小売業		宿泊・飲食サービス業		医療・福祉		サービス業		その他の産業	
	原数値	前年同月比	原数値	前年同月比	原数値	前年同月比	原数値	前年同月比	原数値	前年同月比	原数値	前年同月比	原数値	前年同月比	原数値	前年同月比	原数値	前年同月比
平成25年度平均	15,705		2,127		1,794		863		2,380		1,033		2,308		2,545		2,656	
平成26年度平均	16,277	3.6	2,389	12.3	1,771	▲1.3	840	▲2.7	2,317	▲2.6	1,088	5.3	2,581	11.8	2,687	5.6	2,605	▲1.9
平成27年度平均	15,819	▲2.8	2,226	▲6.8	1,809	2.2	816	▲2.9	2,187	▲5.6	1,061	▲2.4	2,605	0.9	2,658	▲1.1	2,456	▲5.7
平成28年度平均	15,569	▲1.6	2,040	▲8.3	1,856	2.6	766	▲6.1	2,321	6.1	1,072	1.0	2,632	1.1	2,462	▲7.4	2,420	▲1.5
平成29年度平均	15,362	▲1.3	1,951	▲4.4	2,006	8.1	810	5.7	2,170	▲6.5	942	▲12.1	2,683	1.9	2,684	9.0	2,117	▲12.5
平成27年4月	15,809	▲6.1	2,507	▲0.3	1,702	▲8.3	843	▲26.1	2,146	▲9.5	928	▲20.5	2,705	3.5	2,769	3.7	2,209	▲11.7
5月	13,747	▲10.8	2,038	▲16.1	1,673	▲4.6	660	▲15.6	1,784	▲28.6	714	▲25.6	2,318	1.3	2,423	3.2	2,137	▲9.2
6月	16,792	5.0	2,377	▲5.8	2,085	19.8	916	19.4	2,312	1.9	1,315	26.7	2,615	1.7	2,783	3.3	2,389	▲0.1
7月	16,999	4.2	2,602	1.4	1,842	3.4	832	▲18.4	2,371	8.0	1,120	7.7	2,865	2.3	3,245	17.9	2,122	▲1.8
8月	14,323	▲3.2	2,121	▲9.3	1,541	▲6.8	740	10.9	1,949	▲18.8	899	5.9	2,420	8.7	2,448	1.5	2,205	▲2.3
9月	16,827	▲3.4	2,362	▲2.3	2,053	▲2.8	905	5.2	2,339	▲11.4	1,203	▲9.4	2,509	▲2.5	2,904	▲2.5	2,552	1.8
10月	17,396	▲3.0	2,364	▲14.2	2,076	12.2	937	0.1	2,556	4.4	1,161	▲20.6	2,885	0.8	3,087	6.5	2,330	▲14.6
11月	14,331	▲1.3	2,069	▲4.3	1,479	6.7	776	17.0	1,787	▲8.5	980	11.7	2,196	0.2	2,242	▲15.6	2,802	6.5
12月	14,765	▲1.2	1,988	5.1	1,773	12.9	768	9.4	2,061	▲6.6	897	▲20.5	2,434	▲0.3	2,478	▲2.8	2,366	▲3.4
平成28年1月	16,460	▲5.3	1,994	▲18.5	1,913	▲6.6	880	▲5.3	2,508	3.1	1,314	43.3	2,940	▲0.9	2,634	▲7.9	2,277	▲18.0
2月	16,138	1.8	2,181	▲4.0	1,696	2.7	749	19.8	2,246	15.3	967	4.9	2,741	1.3	2,428	▲2.2	3,130	▲3.4
3月	16,236	▲9.4	2,103	▲10.4	1,879	1.6	785	▲21.0	2,186	▲10.3	1,239	▲9.1	2,631	▲3.5	2,457	▲16.7	2,956	▲9.3
平成27年度計	189,823	▲2.8	26,706	▲6.8	21,712	2.2	9,791	▲2.9	26,245	▲5.6	12,737	▲2.4	31,259	0.9	31,898	▲1.1	29,475	▲5.7
平成28年4月	15,866	0.4	2,020	▲19.4	1,814	6.6	768	▲8.9	2,569	19.7	1,283	38.3	2,848	5.3	2,470	▲10.8	2,094	▲5.2
5月	13,589	▲1.1	1,880	▲7.8	1,519	▲9.2	614	▲7.0	2,182	22.3	746	4.5	2,239	▲3.4	2,366	▲2.4	2,043	▲4.4
6月	16,331	▲2.7	2,466	3.7	1,989	▲4.6	884	▲3.5	2,344	1.4	1,174	▲10.7	2,540	▲2.9	2,665	▲4.2	2,269	▲5.0
7月	14,892	▲12.4	1,912	▲26.5	1,707	▲7.3	757	▲9.0	2,297	▲3.1	1,020	▲8.9	2,695	▲5.9	2,356	▲27.4	2,148	1.2
8月	13,640	▲4.8	1,820	▲14.2	1,697	10.1	625	▲15.5	2,264	16.2	768	▲14.6	2,149	▲11.2	2,295	▲6.3	2,022	▲8.3
9月	16,383	▲2.6	2,292	▲3.0	2,034	▲0.9	787	▲13.0	2,562	9.5	1,276	6.1	2,700	7.6	2,395	▲17.5	2,337	▲8.4
10月	16,898	▲2.9	2,163	▲8.5	2,015	▲2.9	883	▲5.8	2,473	▲3.2	1,384	19.2	2,964	2.7	2,333	▲24.4	2,683	15.2
11月	14,534	1.4	2,028	▲2.0	1,660	12.2	642	▲17.3	2,138	19.6	977	▲0.3	2,252	2.6	2,359	5.2	2,478	▲11.6
12月	14,206	▲3.8	1,825	▲8.2	1,804	1.7	728	▲5.2	2,015	▲2.2	930	3.7	2,481	1.9	2,280	▲8.0	2,143	▲9.4
平成29年1月	16,361	▲0.6	1,957	▲1.9	2,054	7.4	830	▲5.7	2,420	▲3.5	1,068	▲18.7	3,050	3.7	2,541	▲3.5	2,441	7.2
2月	17,207	6.6	2,114	▲3.1	1,950	15.0	765	2.1	2,356	4.9	1,187	22.8	2,793	1.9	2,767	14.0	3,275	4.6
3月	16,918	4.2	2,003	▲4.8	2,028	7.9	908	15.7	2,230	2.0	1,046	▲15.6	2,878	9.4	2,715	10.5	3,110	5.2
平成28年度計	186,825	▲1.6	24,480	▲8.3	22,271	2.6	9,191	▲6.1	27,850	6.1	12,859	1.0	31,589	1.1	29,542	▲7.4	29,043	▲1.5
平成29年4月	15,100	▲4.8	1,845	▲8.7	1,955	7.8	796	3.6	2,157	▲16.0	1,047	▲18.4	2,943	3.3	2,457	▲0.5	1,900	▲9.3
5月	14,795	8.9	1,907	1.4	1,759	15.8	743	21.0	2,171	▲0.5	976	30.8	2,437	8.8	2,627	11.0	2,175	6.5
6月	15,859	▲2.9	2,031	▲17.6	2,076	4.4	862	▲2.5	2,144	▲8.5	1,059	▲9.8	2,572	1.3	2,941	10.4	2,174	▲4.2
7月	14,549	▲2.3	1,911	▲0.1	1,992	16.7	806	6.5	2,029	▲11.7	775	▲24.0	2,671	▲0.9	2,447	3.9	1,918	▲10.7
8月	15,585	14.3	1,881	3.4	2,075	22.3	756	21.0	2,342	3.4	908	18.2	2,769	28.9	2,728	18.9	2,126	5.1
9月	16,285	▲0.6	2,130	▲7.1	2,179	7.1	894	13.6	2,179	▲14.9	888	▲30.4	2,707	0.3	2,901	21.1	2,407	3.0
10月																		
11月																		
12月																		
平成30年1月																		
2月																		
3月																		
平成29年度計	92,173	1.6	11,705	▲5.5	12,036	11.9	4,857	9.5	13,022	▲8.4	5,653	▲9.8	16,099	6.1	16,101	10.7	12,700	▲1.7

3. 製造業のうち主要業種別新規求人状況 (パートを含む。)

年月/項目	製造業計		食料品		繊維工業		金属製品		はん用機械器具		電子部品・デバイス等		電気機械器具		情報通信機械器具		輸送用機械器具		その他の製造業種	
	原数値	前年同月比	原数値	前年同月比	原数値	前年同月比	原数値	前年同月比	原数値	前年同月比	原数値	前年同月比	原数値	前年同月比	原数値	前年同月比	原数値	前年同月比	原数値	前年同月比
平成26年度平均	1,771		342		143		161		109		123		128		99		86		580	
平成27年度平均	1,809	2.2	348	1.8	144	0.9	159	▲1.1	97	▲11.1	121	▲1.5	140	9.2	90	▲9.4	99	14.4	612	5.5
平成28年度平均	1,856	2.6	313	▲10.2	108	▲24.8	176	10.3	107	10.4	138	14.0	153	9.8	97	8.5	117	18.0	648	5.8
平成29年度平均	2,006	8.1	307	▲1.9	115	6.5	188	6.8	127	18.7	150	8.7	170	11.1	98	1.0	164	40.2	689	6.3
平成27年4月	1,702	▲8.3	366	19.2	142	▲13.4	139	▲22.8	147	28.9	128	▲11.1	78	▲42.2	120	41.2	104	25.3	478	▲25.8
5月	1,673	▲4.6	390	16.8	115	▲3.4	135	▲21.5	67	▲42.2	93	▲40.4	193	124.4	65	▲29.3	67	▲25.6	548	▲7.0
6月	2,085	19.8	435	6.6	177	▲1.7	176	21.4	111	20.7	134	65.4	156	54.5	114	35.7	112	51.4	670	16.5
7月	1,842	3.4	325	▲1.2	176	63.0	173	5.5	120	18.8	139	▲4.1	111	▲17.2	117	6.4	105	9.4	576	▲3.0
8月	1,541	▲6.8	249	▲12.6	102	▲34.6	124	▲4.6	69	▲54.3	86	▲20.4	184	54.6	51	▲17.7	104	▲6.3	572	7.7
9月	2,053	▲2.8	420	▲22.5	162	3.8	206	12.6	106	▲8.6	161	11.0	138	16.0	94	▲16.1	99	7.6	667	2.9
10月	2,076	12.2	399	27.5	192	25.5	189	▲5.0	107	▲0.9	132	9.1	143	▲3.4	72	▲45.5	112	28.7	730	23.7
11月	1,479	6.7	259	6.1	115	18.6	98	▲6.7	39	▲56.2	72	▲11.1	94	▲24.8	104	2.0	97	6.6	601	33.0
12月	1,773	12.9	382	45.8	125	▲15.0	170	28.8	92	15.0	159	55.9	142	▲18.9	90	▲4.3	60	▲10.4	553	8.0
平成28年1月	1,913	▲6.6	290	▲31.6	166	▲7.8	192	5.5	83	▲25.2	133	1.5	151	▲12.7	62	▲43.6	112	4.7	724	14.7
2月	1,696	2.7	268	▲4.3	135	51.7	135	▲15.1	108	9.1	98	▲25.8	126	23.5	97	▲17.1	108	56.5	621	2.8
3月	1,879	1.6	396	4.5	121	▲25.8	175	▲4.4	115	▲13.5	113	▲8.9	159	35.9	89	2.3	106	51.4	605	2.0
平成27年度計	21,712	2.2	4,179	1.8	1,728	0.9	1,912	▲1.1	1,164	▲11.1	1,448	▲1.5	1,675	9.2	1,075	▲9.4	1,186	14.4	7,345	5.5
平成28年4月	1,814	6.6	297	▲18.9	137	▲3.5	168	20.9	93	▲36.7	146	14.1	143	83.3	52	▲56.7	75	▲27.9	703	47.1
5月	1,519	▲9.2	252	▲35.4	120	4.3	134	▲0.7	71	6.0	68	▲26.9	139	▲28.0	107	64.6	97	44.8	531	▲3.1
6月	1,989	▲4.6	361	▲17.0	112	▲36.7	187	6.3	119	7.2	147	9.7	132	▲15.4	100	▲12.3	141	25.9	690	3.0
7月	1,707	▲7.3	307	▲5.5	101	▲42.6	138	▲20.2	135	12.5	136	▲2.2	137	23.4	69	▲41.0	86	▲18.1	598	3.8
8月	1,697	10.1	260	4.4	98	▲3.9	181	46.0	86	24.6	102	18.6	143	▲22.3	121	137.3	86	▲17.3	620	8.4
9月	2,034	▲0.9	392	▲6.7	127	▲21.6	212	2.9	120	13.2	141	▲12.4	163	18.1	77	▲18.1	123	24.2	679	1.8
10月	2,015	▲2.9	418	4.8	104	▲45.8	137	▲27.5	123	15.0	177	34.1	148	3.5	97	34.7	132	17.9	679	▲7.0
11月	1,660	12.2	208	▲19.7	78	▲32.2	169	72.4	76	94.9	121	68.1	167	77.7	147	41.3	134	38.1	560	▲6.8
12月	1,804	1.7	287	▲24.9	92	▲26.4	179	5.3	115	25.0	149	▲6.3	229	61.3	78	▲13.3	116	93.3	559	1.1
平成29年1月	2,054	7.4	358	23.4	112	▲32.5	170	▲11.5	139	67.5	194	45.9	131	▲13.2	76	22.6	143	27.7	731	1.0
2月	1,950	15.0	270	0.7	105	▲22.2	227	68.1	120	11.1	151	54.1	108	▲14.3	150	54.6	144	33.3	675	8.7
3月	2,028	7.9	341	▲13.9	114	▲5.8	207	18.3	88	▲23.5	119	5.3	199	25.2	92	3.4	122	15.1	746	23.3
平成28年度計	22,271	2.6	3,751	▲10.2	1,300	▲24.8	2,109	10.3	1,285	10.4	1,651	14.0	1,839	9.8	1,166	8.5	1,399	18.0	7,771	5.8
平成29年4月	1,955	7.8	320	7.7	117	▲14.6	180	7.1	122	31.2	201	37.7	181	26.6	67	28.8	149	98.7	618	▲12.1
5月	1,759	15.8	275	9.1	102	▲15.0	183	36.6	113	59.2	116	70.6	113	▲18.7	85	▲20.6	138	42.3	634	19.4
6月	2,076	4.4	320	▲11.4	128	14.3	191	2.1	127	6.7	144	▲2.0	237	79.5	117	17.0	127	▲9.9	685	▲0.7
7月	1,992	16.7	262	▲14.7	130	28.7	182	31.9	118	▲12.6	208	52.9	140	2.2	86	24.6	169	96.5	697	16.6
8月	2,075	22.3	310	19.2	117	19.4	163	▲9.9	140	62.8	96	▲5.9	159	11.2	83	▲31.4	213	147.7	794	28.1
9月	2,179	7.1	352	▲10.2	98	▲22.8	227	7.1	139	15.8	135	▲4.3	188	15.3	147	90.9	188	52.8	705	3.8
10月																				
11月																				
12月																				
平成30年1月																				
2月																				
3月																				
平成29年度計	12,036	11.9	1,839	▲1.6	692	▲0.4	1,126	10.4	759	21.6	900	21.6	1,018	18.8	585	11.2	984	61.8	4,133	8.2

4. 新規求職者の態様別状況 (パートを除く常用)

年月/項目	常用計(パート除く)		在職者				事業主都合離職者				自己都合離職者				無業者				定年・自営・その他			
	原数値	前年比	原数値	前年比	構成比	前年差	原数値	前年比	構成比	前年差	原数値	前年比	構成比	前年差	原数値	前年比	構成比	前年差	原数値	前年比	構成比	前年差
平成25年度平均	6,635		2,155		32.5%		1,256		18.9%		2,465		37.2%		567		8.5%		194		2.9%	
平成26年度平均	6,184	▲6.8	2,179	1.1	35.2%	2.7p	1,009	▲19.7	16.3%	▲2.6p	2,323	▲5.8	37.6%	0.4p	503	▲11.3	8.1%	▲0.4p	171	▲11.9	2.8%	▲0.1p
平成27年度平均	5,986	▲3.2	2,189	0.5	36.6%	1.4p	966	▲4.2	16.1%	▲0.2p	2,227	▲4.1	37.2%	▲0.4p	440	▲12.5	7.4%	▲0.7p	163	▲4.8	2.7%	▲0.1p
平成28年度平均	5,929	▲0.9	2,211	1.0	37.3%	0.7p	1,004	3.9	16.9%	0.8p	2,155	▲3.2	36.4%	▲0.8p	419	▲4.7	7.1%	▲0.3p	139	▲14.4	2.3%	▲0.4p
平成29年度平均	5,913	▲0.3	2,056	▲7.0	34.8%	▲2.5p	1,058	5.4	17.9%	1.0p	2,218	2.9	37.5%	1.1p	426	1.7	7.2%	0.1p	155	11.5	2.6%	0.3p
平成27年4月	7,660	▲8.6	1,956	▲3.6	25.5%	1.3p	1,982	▲6.3	25.9%	0.7p	2,791	▲9.8	36.4%	▲0.5p	615	▲27.0	8.0%	▲2.0p	316	3.6	4.2%	0.5p
5月	5,696	▲11.6	1,830	▲4.2	32.1%	2.4p	942	▲17.4	16.5%	▲1.2p	2,315	▲12.8	40.6%	▲0.6p	442	▲21.5	7.8%	▲0.9p	167	▲3.5	3.0%	0.3p
6月	6,177	4.7	2,257	8.9	36.5%	1.4p	970	10.0	15.7%	0.8p	2,323	3.1	37.6%	▲0.6p	475	▲9.0	7.7%	▲1.1p	152	▲12.1	2.5%	▲0.5p
7月	5,553	▲6.3	2,092	7.4	37.7%	4.8p	799	▲13.7	14.4%	▲1.2p	2,105	▲12.9	37.9%	▲2.9p	407	▲14.7	7.3%	▲0.8p	150	▲4.5	2.7%	0.1p
8月	5,473	1.0	2,065	15.8	37.7%	4.8p	720	▲13.8	13.2%	▲2.2p	2,124	▲4.0	38.8%	▲2.0p	435	▲4.2	7.9%	▲0.5p	129	▲4.4	2.4%	▲0.1p
9月	5,631	▲6.5	2,158	0.7	38.3%	2.7p	711	▲12.5	12.6%	▲0.9p	2,212	▲7.9	39.3%	▲0.6p	410	▲18.5	7.3%	▲1.1p	140	▲12.5	2.5%	▲0.1p
10月	6,067	3.4	2,171	4.1	35.8%	0.3p	816	▲9.8	13.4%	▲2.0p	2,464	9.0	40.6%	2.1p	448	▲3.7	7.4%	▲0.5p	168	9.8	2.8%	0.1p
11月	4,803	▲0.9	1,777	2.4	37.0%	1.2p	684	▲2.7	14.2%	▲0.3p	1,875	▲2.3	39.0%	▲0.6p	340	▲1.7	7.1%	0.0p	127	▲10.6	2.7%	▲0.3p
12月	4,683	2.9	1,716	3.7	36.6%	0.3p	874	13.8	18.7%	1.8p	1,655	▲3.3	35.3%	▲2.3p	302	▲1.3	6.4%	▲0.3p	136	20.4	3.0%	0.5p
平成28年1月	6,137	▲7.4	2,402	▲7.1	39.1%	0.1p	1,042	▲5.5	17.0%	0.4p	2,183	▲6.3	35.6%	0.4p	382	▲11.2	6.2%	▲0.3p	128	▲27.7	2.1%	▲0.6p
2月	6,888	4.6	2,966	0.1	43.1%	▲1.9p	969	18.0	14.1%	1.6p	2,324	7.8	33.7%	1.0p	473	0.2	6.9%	▲0.3p	156	▲9.3	2.2%	▲0.4p
3月	7,058	▲7.6	2,883	▲11.0	40.8%	▲1.6p	1,086	▲0.8	15.4%	1.1p	2,355	▲4.5	33.4%	1.1p	552	▲15.3	7.8%	▲0.7p	182	▲3.7	2.6%	0.1p
平成27年度計	71,826	▲3.2	26,273	0.5	36.6%	1.4p	11,595	▲4.2	16.1%	▲0.2p	26,726	▲4.1	37.2%	▲0.4p	5,281	▲12.5	7.4%	▲0.7p	1,951	▲4.8	2.7%	▲0.1p
平成28年4月	7,017	▲8.4	1,843	▲5.8	26.3%	0.8p	1,758	▲11.3	25.1%	▲0.8p	2,593	▲7.1	37.0%	0.6p	514	▲16.4	7.3%	▲0.7p	309	▲2.2	4.3%	0.1p
5月	5,927	4.1	1,916	4.7	32.3%	0.2p	1,095	16.2	18.5%	2.0p	2,362	2.0	39.9%	▲0.7p	403	▲8.8	6.8%	▲1.0p	151	▲9.6	2.5%	▲0.5p
6月	6,010	▲2.7	2,375	5.2	39.5%	3.0p	909	▲6.3	15.1%	▲0.6p	2,165	▲6.8	36.0%	▲1.6p	444	▲6.5	7.4%	▲0.3p	117	▲23.0	2.0%	▲0.5p
7月	5,589	0.6	2,083	▲0.4	37.3%	▲0.4p	850	6.4	15.2%	0.8p	2,119	0.7	37.9%	0.0p	412	1.2	7.4%	0.1p	125	▲16.7	2.2%	▲0.5p
8月	5,458	▲0.3	2,056	▲0.4	37.7%	0.0p	788	9.4	14.4%	1.2p	2,103	▲1.0	38.5%	▲0.3p	398	▲8.5	7.3%	▲0.6p	113	▲12.4	2.1%	▲0.3p
9月	5,954	5.7	2,193	1.6	36.8%	▲1.5p	877	23.3	14.7%	2.1p	2,326	5.2	39.1%	▲0.2p	430	4.9	7.2%	▲0.1p	128	▲8.6	2.2%	▲0.3p
10月	5,564	▲8.3	1,933	▲11.0	34.7%	▲1.1p	887	8.7	15.9%	2.5p	2,181	▲11.5	39.2%	▲1.4p	432	▲3.6	7.8%	0.4p	131	▲22.0	2.4%	▲0.4p
11月	5,024	4.6	1,893	6.5	37.7%	0.7p	811	18.6	16.1%	1.9p	1,892	0.9	37.7%	▲1.3p	324	▲4.7	6.4%	▲0.7p	104	▲18.1	2.1%	▲0.6p
12月	4,733	1.1	1,799	4.8	38.0%	1.4p	913	4.5	19.3%	0.6p	1,632	▲1.4	34.5%	▲0.8p	298	▲1.3	6.3%	▲0.1p	91	▲33.1	1.9%	▲1.1p
平成29年1月	6,220	1.4	2,430	1.2	39.1%	0.0p	1,099	5.5	17.7%	0.7p	2,166	▲0.8	34.8%	▲0.8p	405	6.0	6.5%	0.3p	120	▲6.3	1.9%	▲0.2p
2月	6,435	▲6.6	2,891	▲2.5	44.9%	1.8p	944	▲2.6	14.7%	0.6p	2,046	▲12.0	31.8%	▲1.9p	425	▲10.1	6.6%	▲0.3p	129	▲17.3	2.0%	▲0.2p
3月	7,216	2.2	3,120	8.2	43.2%	2.4p	1,118	2.9	15.5%	0.1p	2,280	▲3.2	31.6%	▲1.8p	546	▲1.1	7.6%	▲0.2p	152	▲16.5	2.1%	▲0.5p
平成28年度計	71,147	▲0.9	26,532	1.0	37.3%	0.7p	12,049	3.9	16.9%	0.8p	25,865	▲3.2	36.4%	▲0.8p	5,031	▲4.7	7.1%	▲0.3p	1,670	▲14.4	2.3%	▲0.4p
平成29年4月	7,200	2.6	1,889	2.5	26.2%	▲0.1p	1,875	6.7	26.0%	0.9p	2,625	1.2	36.5%	▲0.5p	545	6.0	7.6%	0.3p	266	▲13.9	3.7%	▲0.6p
5月	6,015	1.5	1,964	2.5	32.7%	0.4p	1,142	4.3	19.0%	0.5p	2,349	▲0.6	39.1%	▲0.8p	410	1.7	6.8%	0.0p	150	▲0.7	2.4%	▲0.1p
6月	5,777	▲3.9	2,182	▲8.1	37.8%	▲1.7p	906	▲0.3	15.7%	0.6p	2,177	0.6	37.7%	1.7p	394	▲11.3	6.8%	▲0.6p	118	0.9	2.0%	0.0p
7月	5,312	▲5.0	1,942	▲6.8	36.6%	▲0.7p	867	2.0	16.3%	1.1p	1,991	▲6.0	37.5%	▲0.4p	381	▲7.5	7.2%	▲0.2p	131	4.8	2.4%	0.2p
8月	5,605	2.7	2,229	8.4	39.8%	2.1p	805	2.2	14.4%	0.0p	2,040	▲3.0	36.4%	▲2.1p	409	2.8	7.3%	0.0p	122	8.0	2.1%	0.0p
9月	5,566	▲6.5	2,130	▲2.9	38.3%	1.5p	751	▲14.4	13.5%	▲1.2p	2,126	▲8.6	38.2%	▲0.9p	414	▲3.7	7.4%	0.2p	145	13.3	2.6%	0.4p
10月																						
11月																						
12月																						
平成30年1月																						
2月																						
3月																						
平成29年度計	35,475	▲1.3	12,336	▲1.0	34.8%	▲2.5p	6,346	1.1	17.9%	1.0p	13,308	▲2.6	37.5%	1.1p	2,553	▲1.8	7.2%	0.1p	932	▲1.2	2.6%	0.3p

5. 就職・充足の状況 (学卒を除き、パートを含む。)

年月/項目	就職件数				就職率(就職/新規求職)				充足数				充足率(充足/新規求人)			
	全数	前年同月比	うち常用	前年同月比	全数	前年同月差	うち常用	前年同月差	全数	前年同月比	うち常用	前年同月比	全数	前年同月差	うち常用	前年同月差
平成25年度平均	3,623		3,205		41.1%		36.9%		3,558		3,159		22.7%		23.1%	
平成26年度平均	3,402	▲6.1	3,010	▲6.1	40.7%	▲0.4p	36.6%	▲0.3p	3,334	▲6.3	2,953	▲6.5	20.5%	▲2.2p	20.8%	▲2.3p
平成27年度平均	3,213	▲5.6	2,868	▲4.7	39.7%	▲1.0p	35.9%	▲0.7p	3,139	▲5.8	2,800	▲5.2	19.8%	▲0.7p	20.2%	▲0.6p
平成28年度平均	3,082	▲4.1	2,759	▲3.8	38.3%	▲1.4p	34.9%	▲1.0p	2,996	▲4.6	2,682	▲4.2	19.2%	▲0.6p	19.8%	▲0.4p
平成29年度平均	3,111	0.9	2,806	1.7	38.4%	0.1p	34.8%	▲0.1p	2,997	0.0	2,699	0.6	19.5%	0.3p	20.3%	0.5p
平成27年4月	4,070	▲10.0	3,722	▲8.2	38.1%	▲0.9p	35.2%	▲0.1p	3,981	▲12.1	3,635	▲10.5	25.2%	▲1.7p	25.6%	▲1.3p
5月	3,272	▲14.5	2,999	▲13.5	41.2%	▲1.7p	38.1%	▲1.1p	3,205	▲15.1	2,942	▲14.2	23.3%	▲1.2p	24.2%	▲0.9p
6月	3,486	▲1.0	3,189	2.2	42.0%	▲2.3p	38.5%	▲1.0p	3,404	▲1.2	3,115	1.7	20.3%	▲1.2p	18.6%	▲3.5p
7月	3,135	▲10.7	2,876	▲9.2	42.7%	▲2.5p	39.4%	▲1.5p	3,059	▲9.5	2,800	▲8.5	18.0%	▲2.7p	18.9%	▲2.4p
8月	2,596	▲3.7	2,333	▲2.4	35.5%	▲1.9p	32.0%	▲1.3p	2,535	▲4.3	2,280	▲2.8	17.7%	▲0.2p	18.5%	0.3p
9月	3,159	▲12.1	2,734	▲13.8	42.1%	▲1.8p	36.6%	▲2.3p	3,077	▲12.2	2,665	▲13.7	18.3%	▲1.8p	18.0%	▲2.3p
10月	3,221	▲2.8	2,915	▲1.9	39.9%	▲2.0p	36.2%	▲1.5p	3,090	▲4.1	2,789	▲3.2	17.8%	▲0.2p	18.5%	▲0.3p
11月	2,893	7.5	2,623	10.3	44.3%	3.5p	41.1%	4.3p	2,766	6.4	2,514	9.2	19.3%	1.4p	21.7%	3.0p
12月	2,579	▲4.2	2,163	▲2.4	39.7%	▲2.5p	35.1%	▲2.7p	2,506	▲3.4	2,094	▲1.5	17.0%	▲0.4p	17.1%	0.4p
平成28年1月	2,490	▲6.4	2,051	▲7.7	29.5%	0.5p	25.6%	▲0.1p	2,449	▲5.8	2,011	▲7.2	14.9%	▲0.1p	14.1%	▲0.4p
2月	3,058	▲3.4	2,686	▲3.5	33.6%	▲3.2p	29.8%	▲2.9p	3,004	▲3.2	2,647	▲3.3	18.6%	▲1.0p	19.1%	▲0.9p
3月	4,595	▲0.9	4,121	▲1.5	48.6%	2.9p	44.0%	2.3p	4,597	▲0.2	4,111	▲1.6	28.3%	2.6p	28.7%	2.7p
平成27年度計	38,554	▲5.6	34,412	▲4.7	39.7%	▲1.0p	35.9%	▲0.7p	37,673	▲5.8	33,603	▲5.2	19.8%	▲0.7p	20.2%	▲0.6p
平成28年4月	3,459	▲15.0	3,134	▲15.8	35.0%	▲3.1p	32.0%	▲3.2p	3,429	▲13.9	3,102	▲14.7	21.6%	▲3.6p	21.6%	▲4.0p
5月	3,176	▲2.9	2,910	▲3.0	38.8%	▲2.4p	35.8%	▲2.3p	3,068	▲4.3	2,823	▲4.0	22.6%	▲0.7p	23.8%	▲0.4p
6月	3,259	▲6.5	2,944	▲7.7	40.7%	▲1.3p	37.1%	▲1.4p	3,223	▲5.3	2,923	▲6.2	19.7%	▲0.6p	20.6%	2.0p
7月	2,740	▲12.6	2,490	▲13.4	37.4%	▲5.3p	34.1%	▲5.3p	2,668	▲12.8	2,430	▲13.2	17.9%	▲0.1p	18.4%	▲0.5p
8月	2,637	1.6	2,384	2.2	36.1%	0.6p	32.8%	0.8p	2,544	0.4	2,312	1.4	18.7%	1.0p	19.4%	0.9p
9月	3,238	2.5	2,905	6.3	40.6%	▲1.5p	36.6%	0.0p	3,143	2.1	2,819	5.8	19.2%	0.9p	19.3%	1.3p
10月	3,063	▲4.9	2,778	▲4.7	40.8%	0.9p	37.2%	1.0p	2,946	▲4.7	2,680	▲3.9	17.4%	▲0.4p	18.3%	▲0.2p
11月	2,954	2.1	2,661	1.4	42.9%	▲1.4p	39.7%	▲1.4p	2,887	4.4	2,592	3.1	19.9%	0.6p	21.1%	▲0.6p
12月	2,552	▲1.0	2,153	▲0.5	38.5%	▲1.2p	35.2%	0.1p	2,450	▲2.2	2,065	▲1.4	17.2%	0.2p	17.2%	0.1p
平成29年1月	2,354	▲5.5	1,987	▲3.1	27.5%	▲2.0p	24.6%	▲1.0p	2,291	▲6.5	1,923	▲4.4	14.0%	▲0.9p	13.7%	▲0.4p
2月	3,051	▲0.2	2,651	▲1.3	35.5%	1.9p	31.1%	1.3p	2,913	▲3.0	2,519	▲4.8	16.9%	▲1.7p	16.8%	▲2.3p
3月	4,504	▲2.0	4,109	▲0.3	46.7%	▲1.9p	43.0%	▲1.0p	4,388	▲4.5	3,994	▲2.8	25.9%	▲2.4p	27.1%	▲1.6p
平成28年度計	36,987	▲4.1	33,106	▲3.8	38.3%	▲1.4p	34.9%	▲1.0p	35,950	▲4.6	32,182	▲4.2	19.2%	▲0.6p	19.8%	▲0.4p
平成29年4月	3,347	▲3.2	3,025	▲3.5	33.2%	▲1.8p	30.3%	▲1.7p	3,261	▲4.9	2,930	▲5.5	21.6%	0.0p	22.2%	0.6p
5月	3,354	5.6	3,042	4.5	40.0%	1.2p	36.5%	0.7p	3,200	4.3	2,911	3.1	21.6%	▲1.0p	22.7%	▲1.1p
6月	3,193	▲2.0	2,915	▲1.0	40.2%	▲0.5p	37.0%	▲0.1p	3,105	▲3.7	2,834	▲3.0	19.6%	▲0.1p	21.2%	0.6p
7月	2,883	5.2	2,582	3.7	40.8%	3.4p	36.8%	2.7p	2,756	3.3	2,476	1.9	18.9%	1.0p	19.7%	1.3p
8月	2,720	3.1	2,424	1.7	36.1%	0.0p	32.3%	▲0.5p	2,598	2.1	2,306	▲0.3	16.7%	▲2.0p	17.1%	▲2.3p
9月	3,168	▲2.2	2,845	▲2.1	41.4%	0.8p	37.3%	0.7p	3,061	▲2.6	2,735	▲3.0	18.8%	▲0.4p	19.4%	0.1p
10月																
11月																
12月																
平成30年1月																
2月																
3月																
平成29年度計	18,665	0.8	16,833	0.4	38.4%	0.1p	34.8%	▲0.1p	17,981	▲0.5	16,192	▲1.3	19.5%	0.3p	20.3%	0.5p

6. 雇用保険受給者の資格決定件数等の状況、正社員の有効求人倍率等の状況

年月/項目	雇用保険受給資格決定件数等状況〔一般被保険者求職者給付〕										正社員有効求人倍率等状況〔原数値〕											
	受給資格決定件数	前年同月比	新規求職者に占める割合	前年同月差	受給者実人員〔基本分〕	前年同月比	有効求職者に占める割合	前年同月差	受給者実人員〔延長分〕	前年同月比	新規求人数	前年同月比	新規求人全数に占める割合	前年同月差	有効求人数	前年同月比	有効求人全数に占める割合	前年同月差	一般(常用)有効求職者数(原数値)	前年同月比	有効求人倍率	前年同月差
平成25年度平均	2,044		23.2%		7,935		24.3%		340		6,471		41.2%		17,920		43.1%		24,343		0.74	
平成26年度平均	1,827	▲10.6	21.8%	▲1.4p	6,484	▲18.3	21.6%	▲2.7p	101	▲70.3	6,971	7.7	42.8%	1.6p	19,474	8.7	44.7%	1.6p	21,840	▲10.3	0.89	0.15p
平成27年度平均	1,851	1.3	22.9%	1.1p	6,298	▲2.9	21.3%	▲0.3p	50	▲50.7	6,999	0.4	44.2%	1.4p	19,766	1.5	46.2%	1.5p	21,397	▲2.0	0.92	0.03p
平成28年度平均	1,867	0.8	23.2%	0.3p	6,129	▲2.7	20.9%	▲0.4p	51	3.0	7,100	1.4	45.6%	1.4p	19,889	0.6	47.4%	1.2p	21,125	▲1.3	0.94	0.02p
平成29年度平均	2,091	12.0	25.8%	2.6p	6,677	8.9	21.8%	0.9p	36	▲29.4	7,134	0.5	46.4%	0.8p	20,097	1.0	47.9%	0.5p	21,748	2.9	0.92	▲0.02p
平成27年4月	3,205	4.8	30.0%	3.6p	5,791	▲13.3	17.5%	▲1.9p	44	▲74.3	7,266	▲4.0	46.0%	1.0p	19,915	2.6	46.5%	1.9p	24,099	▲5.2	0.83	0.07p
5月	2,244	▲11.2	28.3%	▲0.1p	6,278	▲12.7	19.9%	▲1.5p	41	▲69.9	6,208	▲4.3	45.2%	3.1p	19,135	▲0.3	46.7%	2.0p	22,683	▲7.4	0.84	0.06p
6月	1,988	15.7	24.0%	2.4p	6,987	▲3.6	22.6%	0.1p	46	▲61.7	7,584	9.9	45.2%	2.1p	19,779	1.9	47.5%	2.4p	22,240	▲4.3	0.89	0.05p
7月	1,590	▲10.8	21.7%	▲1.3p	7,005	▲4.2	23.7%	▲0.1p	51	▲57.9	7,451	1.9	43.8%	▲1.0p	19,886	2.2	46.4%	1.1p	21,326	▲4.5	0.93	0.06p
8月	1,550	0.5	21.2%	▲0.2p	6,962	0.1	23.8%	0.0p	66	▲45.9	6,451	0.1	45.0%	1.5p	19,982	4.6	46.3%	1.0p	21,094	▲1.0	0.95	0.05p
9月	1,498	▲4.2	20.0%	0.9p	6,779	▲1.5	23.2%	▲0.1p	64	▲49.2	7,356	2.4	43.7%	2.5p	20,184	2.3	45.9%	1.1p	21,006	▲1.8	0.96	0.04p
10月	1,987	4.6	24.6%	0.6p	6,319	▲1.4	21.5%	▲0.5p	56	▲42.9	7,519	0.1	43.2%	1.3p	20,107	0.9	45.8%	2.0p	21,124	0.7	0.95	0.00p
11月	1,403	3.1	21.5%	0.9p	5,956	3.5	21.4%	0.5p	42	▲40.0	6,005	1.6	41.9%	1.2p	19,482	2.3	44.9%	1.7p	20,062	1.2	0.97	0.01p
12月	1,321	3.4	20.3%	0.3p	5,853	▲1.1	22.1%	▲0.5p	41	▲39.7	6,687	2.0	45.3%	1.4p	18,973	0.6	45.4%	1.1p	18,987	1.7	1.00	▲0.01p
平成28年1月	1,824	▲5.5	21.6%	0.6p	5,767	0.0	21.2%	0.0p	47	▲25.4	7,630	▲0.5	46.4%	2.2p	19,404	0.5	46.5%	1.6p	19,524	▲0.6	0.99	0.01p
2月	1,729	13.0	19.0%	1.2p	5,913	2.0	20.2%	▲0.1p	48	▲20.0	6,886	3.1	42.7%	0.5p	20,190	2.3	46.6%	1.2p	21,389	1.2	0.94	0.01p
3月	1,874	8.0	19.8%	2.7p	5,966	1.3	18.9%	0.4p	49	▲3.9	6,948	▲6.7	42.8%	1.2p	20,157	▲1.6	45.7%	0.8p	23,230	▲1.7	0.87	0.00p
平成27年度計	22,213	1.3	22.9%	1.1p	75,576	▲2.9	21.3%	▲0.3p	595	▲50.7	83,991	0.4	44.2%	1.4p	237,194	1.5	46.2%	1.5p	256,764	▲2.0	0.92	0.03p
平成28年4月	2,824	▲11.9	28.5%	▲1.5p	5,698	▲1.6	17.9%	0.4p	49	11.4	7,379	1.6	46.5%	0.5p	19,737	▲0.9	47.1%	0.6p	23,053	▲4.3	0.86	0.03p
5月	2,373	5.7	29.0%	0.7p	6,313	0.6	20.3%	0.4p	48	17.1	6,173	▲0.6	45.4%	0.2p	18,970	▲0.9	47.4%	0.7p	22,219	▲2.0	0.85	0.01p
6月	1,927	▲3.1	24.1%	0.1p	6,632	▲5.1	21.7%	▲0.9p	46	0.0	7,493	▲1.2	45.9%	0.7p	19,690	▲0.5	47.7%	0.2p	21,803	▲2.0	0.90	0.01p
7月	1,661	4.5	22.7%	1.0p	6,538	▲6.7	22.2%	▲1.5p	50	▲2.0	7,037	▲5.6	47.3%	3.5p	19,416	▲2.4	48.2%	1.8p	21,292	▲0.2	0.91	▲0.02p
8月	1,784	15.1	24.4%	3.2p	6,916	▲0.7	23.7%	▲0.1p	63	▲4.5	6,187	▲4.1	45.4%	0.4p	19,294	▲3.4	48.1%	1.8p	21,139	0.2	0.91	▲0.04p
9月	1,739	16.1	21.8%	1.8p	6,501	▲4.1	22.0%	▲1.2p	59	▲7.8	7,596	3.3	46.4%	2.7p	19,730	▲2.2	47.7%	1.8p	21,287	1.3	0.93	▲0.03p
10月	1,781	▲10.4	23.7%	▲0.9p	6,150	▲2.7	21.2%	▲0.3p	59	5.4	7,770	3.3	46.0%	2.8p	20,272	0.8	47.4%	1.6p	20,775	▲1.7	0.98	0.03p
11月	1,591	13.4	23.1%	1.6p	5,837	▲2.0	20.9%	▲0.5p	47	11.9	6,539	8.9	45.0%	3.1p	20,407	4.7	47.1%	2.2p	19,879	▲0.9	1.03	0.06p
12月	1,373	3.9	20.7%	0.4p	5,623	▲3.9	21.3%	▲0.8p	44	7.3	6,544	▲2.1	46.1%	0.8p	19,422	2.4	47.2%	1.8p	18,664	▲1.7	1.04	0.04p
平成29年1月	1,809	▲0.8	21.1%	▲0.5p	5,736	▲0.5	21.1%	▲0.1p	49	4.3	7,750	1.6	47.4%	1.0p	19,886	2.5	47.8%	1.3p	19,500	▲0.1	1.02	0.03p
2月	1,697	▲1.9	19.7%	0.7p	5,722	▲3.2	19.9%	▲0.3p	51	6.3	7,363	6.9	42.8%	0.1p	20,552	1.8	46.6%	0.0p	20,948	▲2.1	0.98	0.04p
3月	1,842	▲1.7	19.1%	▲0.7p	5,883	▲1.4	18.8%	▲0.1p	48	▲2.0	7,370	6.1	43.6%	0.8p	21,297	5.7	46.4%	0.7p	22,936	▲1.3	0.93	0.06p
平成28年度計	22,401	0.8	23.2%	0.3p	73,549	▲2.7	20.9%	▲0.4p	613	3.0	85,201	1.4	45.6%	1.4p	238,673	0.6	47.4%	1.2p	253,495	▲1.3	0.94	0.02p
平成29年4月	2,944	4.2	29.2%	0.7p	5,540	▲2.8	17.3%	▲0.6p	46	▲6.1	7,394	0.2	49.0%	2.5p	20,746	5.1	48.4%	1.3p	23,051	▲0.0	0.90	0.04p
5月	2,702	13.9	32.2%	3.2p	6,895	9.2	21.6%	1.3p	42	▲12.5	6,658	7.9	45.0%	▲0.4p	19,870	4.7	48.0%	0.6p	22,750	2.4	0.87	0.02p
6月	1,942	0.8	24.5%	0.4p	6,942	4.7	22.3%	0.6p	38	▲17.4	7,291	▲2.7	46.0%	0.1p	20,085	2.0	47.9%	0.2p	21,934	0.6	0.92	0.02p
7月	1,642	▲1.1	23.2%	0.5p	6,868	5.0	23.1%	0.9p	30	▲40.0	6,884	▲2.2	47.3%	0.0p	19,695	1.4	48.0%	▲0.2p	21,137	▲0.7	0.93	0.02p
8月	1,647	▲7.7	21.9%	▲2.5p	7,225	4.5	24.6%	0.9p	34	▲46.0	7,087	14.5	45.5%	0.1p	19,936	3.3	47.8%	▲0.3p	20,889	▲1.2	0.95	0.04p
9月	1,667	▲4.1	21.8%	0.0p	6,590	1.4	22.5%	0.5p	24	▲59.3	7,487	▲1.4	46.0%	▲0.4p	20,247	2.6	47.5%	▲0.2p	20,725	▲2.6	0.98	0.05p
10月																						
11月																						
12月																						
平成30年1月																						
2月																						
3月																						
平成29年度計	12,544	1.9	25.8%	2.6p	40,060	3.8	21.8%	0.9p	214	▲32.1	42,801	2.2	46.4%	0.8p	120,579	3.2	47.9%	0.5p	130,486	▲0.2	0.92	▲0.02p

7. 企業整備状況、雇用調整助成金等に係る休業等実施計画受理状況

年月/項目	企業整備状況(整備人員10名以上)								雇用調整助成金に係る休業・教育訓練実施計画受理状況											
	企業整備(全数)				うち正社員				雇用調整助成金(大企業)				雇用調整助成金(中小企業)				合計			
	件数	前年同月比	人員	前年同月比	件数	前年同月比	人員	前年同月比	件数	前年同月比	人員	前年同月比	件数	前年同月比	人員	前年同月比	件数	前年同月比	人員	前年同月比
平成26年度平均	4		109		3		74		0		0		30		538		30		538	
平成27年度平均	3	▲25.0	78	▲28.4	3	0.0	55	▲25.7	0	-	12	-	43	43.3	1,057	96.5	43	43.3	1,070	98.9
平成28年度平均	5	66.7	119	52.6	4	33.3	73	32.7	0	-	0	▲100.0	18	▲58.1	379	▲64.1	18	▲58.1	379	▲64.6
平成29年度平均	4	▲20.0	99	▲16.8	3	▲25.0	64	▲12.3	0	-	0	-	17	▲5.6	155	▲59.1	17	▲5.6	155	▲59.1
平成27年4月	5	66.7	57	21.3	4	33.3	38	26.7	0	-	0	-	41	▲25.5	538	▲41.8	41	▲25.5	538	▲41.8
5月	3	200.0	228	145.2	3	-	228	-	0	-	0	-	39	▲15.2	600	▲14.9	39	▲15.2	600	▲14.9
6月	3	▲62.5	45	▲76.6	3	▲62.5	35	▲79.0	0	-	0	-	47	14.6	1,365	124.5	47	14.6	1,365	124.5
7月	2	100.0	73	135.5	2	-	50	-	0	-	0	-	56	55.6	1,556	128.2	56	55.6	1,556	128.2
8月	3	0.0	37	▲33.9	3	0.0	31	▲44.6	0	-	0	-	46	91.7	1,260	216.6	46	91.7	1,260	216.6
9月	4	300.0	79	690.0	3	200.0	31	210.0	0	-	0	-	50	100.0	1,225	217.4	50	100.0	1,225	217.4
10月	3	50.0	53	8.2	2	0.0	27	▲43.8	0	-	0	-	48	182.4	1,057	292.9	48	182.4	1,057	292.9
11月	5	400.0	145	326.5	4	300.0	104	205.9	1	-	147	-	39	116.7	920	56.7	40	122.2	1,067	81.8
12月	3	▲57.1	52	▲63.9	1	▲85.7	11	▲91.4	0	-	0	-	45	150.0	1,241	396.4	45	150.0	1,241	396.4
平成28年1月	3	▲40.0	47	▲46.0	3	▲40.0	41	▲6.8	0	-	0	-	37	68.2	950	233.3	37	68.2	950	233.3
2月	4	33.3	73	9.0	2	▲33.3	36	▲30.8	0	-	0	-	38	72.7	937	136.6	38	72.7	937	136.6
3月	3	▲66.7	44	▲91.2	3	▲66.7	33	▲89.8	0	-	0	-	30	▲14.3	1,040	7.8	30	▲14.3	1,040	7.8
平成27年度計	41	▲6.8	933	▲28.7	33	▲19.5	665	▲25.4	1	-	147	-	516	43.7	12,689	96.6	517	44.0	12,836	98.9
平成28年4月	5	0.0	66	15.8	5	25.0	33	▲13.2	0	-	0	-	26	▲36.6	903	67.8	26	▲36.6	903	67.8
5月	3	0.0	43	▲81.1	3	0.0	43	▲81.1	0	-	0	-	27	▲30.8	784	30.7	27	▲30.8	784	30.7
6月	6	100.0	109	142.2	5	66.7	67	91.4	0	-	0	-	25	▲46.8	567	▲58.5	25	▲46.8	567	▲58.5
7月	2	0.0	30	▲58.9	1	▲50.0	11	▲78.0	0	-	0	-	19	▲66.1	399	▲74.4	19	▲66.1	399	▲74.4
8月	4	33.3	238	543.2	2	▲33.3	114	267.7	0	-	0	-	20	▲56.5	369	▲70.7	20	▲56.5	369	▲70.7
9月	6	50.0	95	20.3	6	100.0	79	154.8	0	-	0	-	17	▲66.0	398	▲67.5	17	▲66.0	398	▲67.5
10月	6	100.0	130	145.3	6	200.0	103	281.5	0	-	0	-	18	▲62.5	315	▲70.2	18	▲62.5	315	▲70.2
11月	6	20.0	129	▲11.0	4	0.0	33	▲68.3	0	▲100.0	0	▲100.0	14	▲64.1	111	▲87.9	14	▲65.0	111	▲89.6
12月	5	66.7	172	230.8	5	400.0	70	536.4	0	-	0	-	10	▲77.8	115	▲90.7	10	▲77.8	115	▲90.7
平成29年1月	3	0.0	84	78.7	3	0.0	56	36.6	0	-	0	-	10	▲73.0	186	▲80.4	10	▲73.0	186	▲80.4
2月	2	▲50.0	23	▲68.5	2	0.0	19	▲47.2	0	-	0	-	18	▲52.6	180	▲80.8	18	▲52.6	180	▲80.8
3月	11	266.7	306	595.5	11	266.7	252	663.6	0	-	0	-	14	▲53.3	218	▲79.0	14	▲53.3	218	▲79.0
平成28年度計	59	43.9	1,425	52.7	53	60.6	880	32.3	0	-	0	-	218	▲57.8	4,545	▲64.2	218	▲57.8	4,545	▲64.6
平成29年4月	7	40.0	151	128.8	4	▲20.0	83	151.5	0	-	0	-	18	▲30.8	199	▲78.0	18	▲30.8	199	▲78.0
5月	3	0.0	50	16.3	3	0.0	46	7.0	0	-	0	-	15	▲44.4	137	▲82.5	15	▲44.4	137	▲82.5
6月	2	▲66.7	24	▲78.0	1	▲80.0	7	▲89.6	0	-	0	-	20	▲20.0	223	▲60.7	20	▲20.0	223	▲60.7
7月	4	100.0	147	390.0	4	300.0	135	1,127.3	0	-	0	-	16	▲15.8	118	▲70.4	16	▲15.8	118	▲70.4
8月	1	▲75.0	10	▲95.8	1	▲50.0	10	▲91.2	0	-	0	-	18	▲10.0	141	▲61.8	18	▲10.0	141	▲61.8
9月	7	16.7	210	121.1	4	▲33.3	104	31.6	0	-	0	-	16	▲5.9	112	▲71.9	16	▲5.9	112	▲71.9
10月																				
11月																				
12月																				
平成30年1月																				
2月																				
3月																				
平成29年度計	24	▲7.7	592	1.9	17	▲22.7	385	11.0	0	-	0	-	103	▲23.1	930	▲72.8	103	▲52.8	930	▲79.5