



平成23年 4月 28日公表

平成23年 3月分

## 公共職業安定所業務取扱月報

福島労働局職業安定部

## 目 次

- 1. 概況
- 2. グラフでみる労働市場
- 3. 新規求人・新規求職の対前年同月増減率の推移
- 4. 雇用保険 離職票提出件数・受給者実人員の推移
- 5. 一般職業紹介状況
- 6. 雇用保険業務概況

本月報から抜粋して利用する場合には「公共職業安定所業務取扱月報から抜粋(または作成)」とご記入願います。

また、本月報に対するお問い合わせは福島労働局職業安定部(職業安定課職業紹介係:電話024-529-5338)までお願いします。

# 1. 概況 (学卒を除きパートを含む)

3月の新規求人数は、前年同月比で▲16.8%の減少となった。

新規求職申込件数は、前年同月比で▲26.4%の減少となった。

新規求人倍率(季節調整値)は0.79倍と前月を0.03ポイント上回り

前年同月を0.10ポイント上回った。

また、有効求人倍率(季節調整値)は0.49倍と前月を▲0.01ポイント下回り

前年同月を0.11ポイント上回った。

## ■ 求人

新規求人数は8,156人で前年同月比▲16.8%(▲1,648人)の減少となった。

《対前年同月増減数順》

増加した主な産業と対前年同月増加率・増加数		減少した主な産業と対前年同月減少率・減少数			
学術研究、専門・技術サービス業	18.2%	22	卸売、小売業	▲21.3%	▲327
情報通信業	15.2%	12	サービス業	▲17.8%	▲280
鉱業	200.0%	2	製造業	▲20.8%	▲241
			宿泊業、飲食サービス業	▲31.1%	▲200

(規模別)

規 模	前年同月比	規 模	前年同月比
29人以下	▲9.2%	300人～499人	▲12.5%
30人～99人	▲9.7%	500人～999人	▲68.9%
100～299人	▲40.9%	1,000人以上	▲48.5%

新規求人のうち、一般は5,301人で前年同月比▲12.1%(▲733人)の減少となり

パートタイムは2,855人で前年同月比▲24.3%(▲915人)の減少となった。

月間有効求人数は21,698人で前年同月比8.7%(1,745人)の増加となった。

## ■ 求職

新規求職申込件数は、10,703件で前年同月比▲26.4%(▲3,842件)の減少となった。

このうち45歳以上の者の割合は、35.9%(前年同月差0.8ポイント上昇)、雇用保険の一般受給資格決定者の割合は、25.3%(同7.4ポイント上昇)となった。

月間有効求職者は43,445人で前年同月比▲15.3%(▲7,876人)減少となった。

このうち、45歳以上の者の割合は、38.9%(前年同月差 ▲2.1ポイント低下)、雇用保険の受給者実人員の割合は、22.6%(同▲3.0ポイント低下)を占めている。

## ■ 就職

就職件数は、3,028件で前年同月比▲32.7%(▲1,468件)減少となった。

このうち、45歳以上の者の割合は、28.5%(前年同月差▲1.3ポイント低下)となった。

## ■ 求人倍率

(原数値)

項 目	当月	前月	前年同月	対前月差 (ポイント)	対前年同月差 (ポイント)
新規求人倍率 (倍)	0.76	0.77	0.67	▲0.01	0.09
有効求人倍率 (倍)	0.50	0.52	0.39	▲0.02	0.11

(季節調整値)

項 目	当月	前月	前年同月	対前月差 (ポイント)	対前年同月差 (ポイント)
新規求人倍率 (倍)	0.79	0.76	0.69	0.03	0.10
有効求人倍率 (倍)	0.49	0.50	0.38	▲0.01	0.11

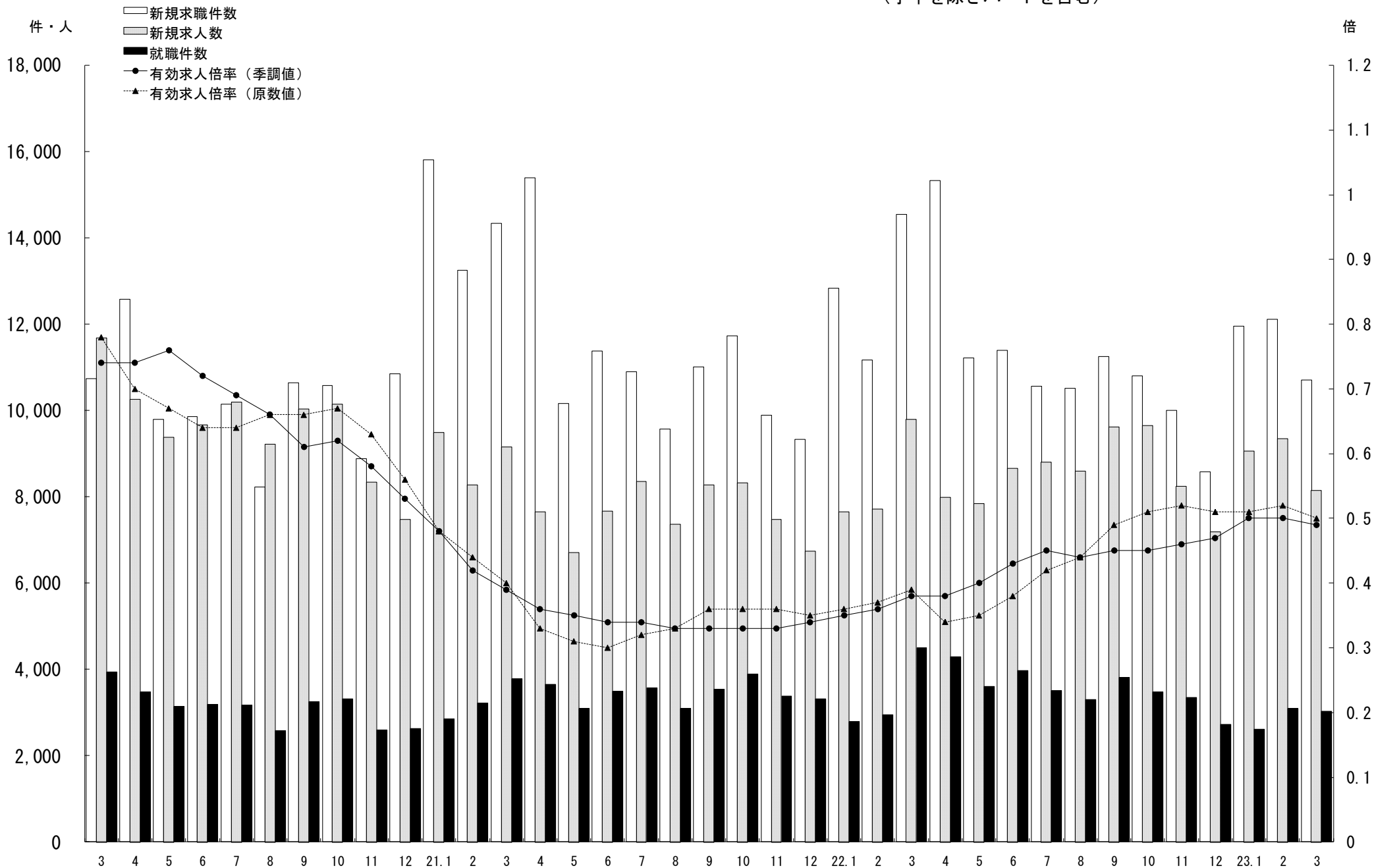
※求人倍率(季節調整値):平成22年12月以前は遡及改訂数値。

## 主要項目別推移 (各年3月分)

項 目	19年3月	20年3月	21年3月	22年3月	23年3月	19年度比
新規求人数 (人)	13,883	11,696	9,155	9,804	8,156	▲41.3%
月間有効求人数 (人)	33,474	28,523	20,481	19,953	21,698	▲35.2%
新規求職申込件数(件)	10,640	10,741	14,333	14,545	10,703	0.6%
月間有効求職者数(人)	35,118	36,423	51,674	51,321	43,445	23.7%
就職件数 (件)	4,101	3,936	3,785	4,496	3,028	▲26.2%

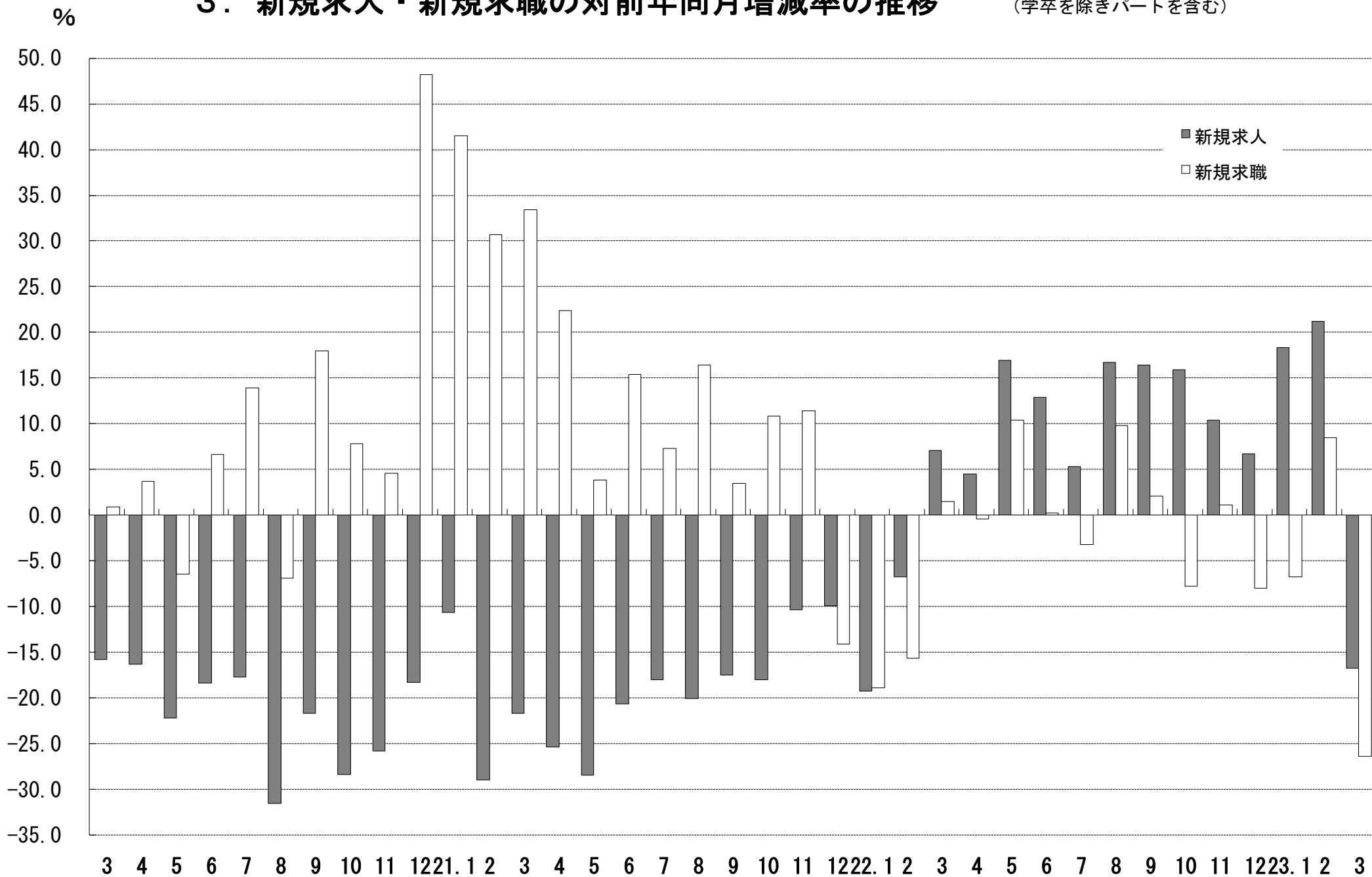
## 2. グラフでみる労働市場

(学卒を除きパートを含む)

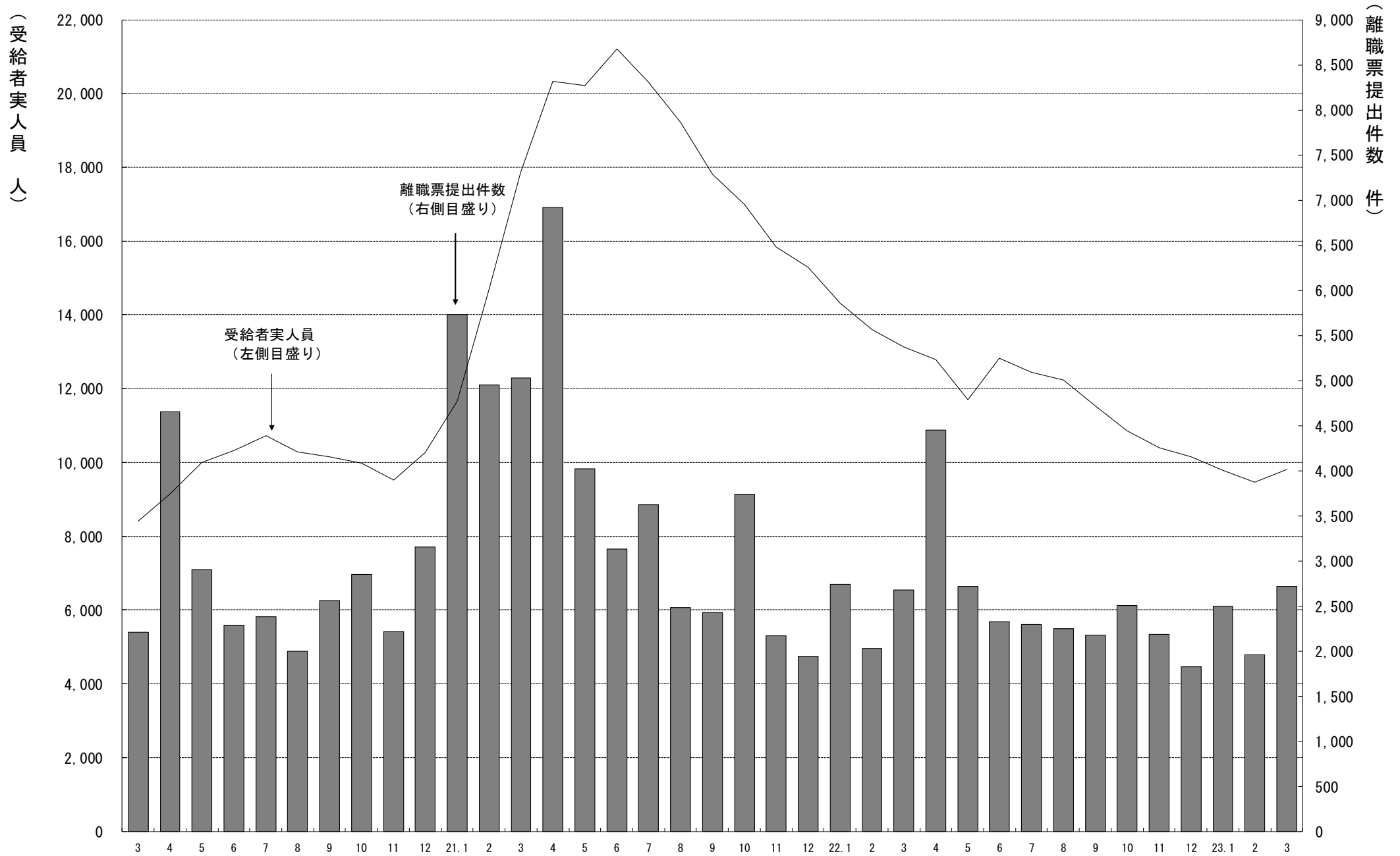


### 3. 新規求人・新規求職の対前年同月増減率の推移

(学卒を除きパートを含む)



#### 4. 雇用保険 離職票提出件数・受給者実人員の推移



# 5. 一般職業紹介状況

(学卒を除きパートを含む)

平成23年3月分

項目別	安定所別	前年同月 (22年3月)	前月 (23年2月)	本月 (23年3月)	中通り計						会津計 会津若松	浜通り計				
					県北計			県中・県南				平	相双			
					福島	二本松		郡山	白河	須賀川						
求	新規求職申込件数(件)	14,545	12,120	10,703	2,284	538	2,822	2,197	687	682	3,566	6,388	1,898	1,741	676	2,417
	うち 常 用	14,450	12,000	10,549	2,278	534	2,812	2,185	682	680	3,547	6,359	1,783	1,732	675	2,407
	うち 中高年齢者	5,106	3,737	3,847	766	192	958	721	258	221	1,200	2,158	765	654	270	924
	Ⓔ 受給資格決定件数	2,599	1,951	2,708	549	147	696	428	133	169	730	1,426	341	705	236	941
職	月間有効求職者数(人)	51,321	41,636	43,445	8,949	2,127	11,076	9,179	2,677	2,862	14,718	25,794	6,389	7,854	3,408	11,262
	うち 常 用	51,002	41,339	43,171	8,930	2,114	11,044	9,108	2,666	2,856	14,630	25,674	6,256	7,839	3,402	11,241
	うち 中高年齢者	21,026	16,160	16,908	3,400	909	4,309	3,277	1,110	1,105	5,492	9,801	2,752	2,950	1,405	4,355
	Ⓔ 受給者実人員	13,125	9,464	9,811	2,046	626	2,672	1,944	622	699	3,265	5,937	1,525	1,549	800	2,349
求 人	新規求人数(人)	9,804	9,357	8,156	1,330	330	1,660	1,525	632	508	2,665	4,325	1,551	1,609	671	2,280
	うち 常 用	8,840	8,216	7,005	1,092	287	1,379	1,375	572	425	2,372	3,751	1,412	1,235	607	1,842
	月間有効求人数	19,953	21,771	21,698	3,562	930	4,492	4,206	1,484	1,337	7,027	11,519	3,425	4,928	1,826	6,754
就 職	うち 常 用	18,184	19,278	19,271	3,069	852	3,921	3,894	1,296	1,191	6,381	10,302	3,136	4,232	1,601	5,833
	就職件数(件)	4,496	3,098	3,028	612	181	793	518	239	220	977	1,770	622	445	191	636
	うち 常 用	4,045	2,504	2,690	532	155	687	459	220	206	885	1,572	556	409	153	562
	うち 中高年齢者	1,340	807	864	178	40	218	153	75	63	291	509	193	123	39	162
	うち Ⓔ受給者	1,010	633	509	123	32	155	107	40	29	176	331	89	67	22	89
うち他県への就職件数	258	231	194	33	0	33	53	25	11	89	122	23	36	13	49	
充 足	充足数(人)	4,402	2,980	2,953	623	194	817	477	223	212	912	1,729	603	431	190	621
	うち 常 用	3,957	2,423	2,628	547	165	712	428	203	203	834	1,546	540	393	149	542
	うち他県からの充足数	189	128	137	17	2	19	32	8	0	40	59	23	41	14	55
比 率	新規求人倍率(倍)	0.70	0.76	0.79	0.58	0.61	0.59	0.69	0.92	0.74	0.75	0.68	0.82	0.92	0.99	0.94
	有効求人倍率(倍)	0.38	0.50	0.49	0.40	0.44	0.41	0.46	0.55	0.47	0.48	0.45	0.54	0.63	0.54	0.60
	就職率(%)	30.9	25.6	28.3	26.8	33.6	28.1	23.6	34.8	32.3	27.4	27.7	32.8	25.6	28.3	26.3
	うち中高年齢者の就職率	26.2	21.6	22.5	23.2	20.8	22.8	21.2	29.1	28.5	24.3	23.6	25.2	18.8	14.4	17.5
	充足率(%)	44.9	31.8	36.2	46.8	58.8	49.2	31.3	35.3	41.7	34.2	40.0	38.9	26.8	28.3	27.2

※県の有効求人倍率及び新規求人倍率は季節調整値、公共職業安定所の有効求人倍率及び新規求人倍率は原数値。

※就職率は新規求職者数ベース、充足率は新規求人数ベース

※月間有効求職者数(人)のうち、Ⓔ受給者実人員については、運輸支局取扱分を含まないため「6. 雇用保険業務概況」の受給者実人員と異なる。

## 6.雇用保険業務概況

平成23年3月分

安定所別 項目別		19年度計	20年度計	21年度計	前年同月 (22年3月)	前月 (23年2月)	本月 (23年3月)	福 島	平	会津若松	郡 山	白 河	須賀川	二本松	相 双	運輸支局	
適	新規適用事業所数	1,413	1,075	1,376	96	101	75	16	14	10	18	1	5	2	9	0	
	廃止事業所数	1,281	1,407	1,286	64	69	78	11	22	10	10	5	2	2	16	0	
	月末事業所数	30,629	30,415	30,347	30,444	30,656	30,651	5,521	5,523	5,092	6,117	1,993	1,928	1,281	3,196	0	
	資格取得者数	108,954	99,756	94,624	6,679	5,765	4,987	974	634	765	1,463	409	271	153	318	0	
	資格喪失者数	93,868	102,674	90,732	6,882	5,653	11,120	1,559	1,765	1,570	1,814	493	409	247	3,263	0	
	月末被保険者数	512,128	518,930	514,295	512,698	522,847	516,506	105,632	80,963	66,907	134,984	36,896	29,223	20,525	41,376	0	
	離職票交付枚数	50,556	64,169	58,370	4,614	3,475	8,750	1,123	1,419	1,287	1,251	248	252	210	2,960	0	
	うち高齢	1,180	1,669	0	0	0	0	0	0	0	0	0	0	0	0	0	
	うち特例	2,419	2,343	2,200	56	56	105	2	0	95	1	0	0	7	0	0	
	うち短時間	2,024	37	0	0	0	0	0	0	0	0	0	0	0	0	0	
給	離職票提出件数	29,581	40,722	36,388	2,679	1,960	2,715	559	627	325	451	139	170	208	236	0	
	受給資格決定件数	29,291	40,135	37,433	2,599	1,951	2,708	549	705	341	428	133	169	147	236	0	
	初回受給者数	24,300	33,734	35,581	2,081	2,012	2,578	517	333	494	524	151	195	167	197	0	
	受給者実人員	9,169	11,217	17,354	13,125	9,464	9,811	2,046	1,549	1,525	1,944	622	699	626	800	0	
	給付延日数	2,701,706	3,301,918	5,337,647	356,733	220,706	259,423	53,605	42,126	38,962	49,420	17,959	18,766	16,418	22,167	0	
	支給終了者数	17,715	18,295	30,424	2,355	1,531	1,748	358	287	295	356	107	111	109	125	0	
	支給金額(千円)	12,537,426	15,182,612	24,506,342	1,677,206	979,472	1,152,662	241,357	187,869	177,443	215,118	79,259	81,694	72,049	97,873	0	
	給付制限件数	12,148	11,922	10,805	908	892	816	159	101	130	197	73	58	46	52	0	
	特	離職票提出件数	2,588	2,450	2,183	81	89	113	1	2	109	1	0	0	0	0	0
		受給資格決定件数	2,511	2,474	2,282	77	101	97	1	2	93	1	0	0	0	0	0
受給者数		2,525	2,469	2,271	83	588	90	2	0	75	8	4	0	1	0	0	
支給金額(千円)		477,398	449,631	402,979	15,681	99,916	16,269	317	0	13,762	1,378	630	0	181	0	0	
給付制限件数		6	2	5	0	1	1	0	0	0	0	1	0	0	0	0	
日 雇	受給者実人員	0	0	0	0	0	0	0	0	0	0	0	0	0	0	0	
	支給金額(千円)	0	0	0	0	0	0	0	0	0	0	0	0	0	0	0	

※ 支給金額は千円未満四捨五入のため、県計とは一致しないことがある。

※ 平成21年4月より公共職業安定所の再編があったため、会津若松に会津若松所と喜多方所を、平に平所と勿来所を、相双に相馬所と富岡所を集約し計上している。