



平成23年 3月1日公表

平成23年 1月分

公共職業安定所業務取扱月報

福島労働局職業安定部

目 次

- 1. 概況
- 2. グラフでみる労働市場
- 3. 新規求人・新規求職の対前年同月増減率の推移
- 4. 雇用保険 離職票提出件数・受給者実人員の推移
- 5. 一般職業紹介状況
- 6. 雇用保険業務概況

本月報から抜粋して利用する場合には「公共職業安定所業務取扱月報から抜粋(または作成)」とご記入願います。

また、本月報に対するお問い合わせは福島労働局職業安定部(職業安定課職業紹介係: 電話024-529-5338)までお願いします。

1. 概況 (学卒を除きパートを含む)

1月の新規求人数は、前年同月比で18.3%の増加となった。
 新規求職申込件数は、前年同月比で▲6.8%の減少となった。
 新規求人倍率(季節調整値)は0.89倍と前月を0.11ポイント上回り
 前年同月を0.19ポイント上回った。
 また、有効求人倍率(季節調整値)は0.50倍と前月を0.03ポイント上回り
 前年同月を0.15ポイント上回った。

■ 求人

新規求人数は9,066人で前年同月比18.3%(1,405人)の増加となった。

《対前年同月増減数順》

増加した主な産業と対前年同月増加率・増加数		減少した主な産業と対前年同月減少率・減少数	
卸売、小売業	31.0% 358	情報通信業	▲56.2% ▲73
医療、福祉	26.8% 334	学術研究、専門・技術サービス業	▲17.9% ▲32
サービス業	29.8% 310	農、林、漁業	▲34.3% ▲23
製造業	15.3% 148	不動産業、物品賃貸業	▲19.1% ▲18

(規模別)

規模	前年同月比	規模	前年同月比
29人以下	21.7%	300人～499人	▲14.6%
30人～99人	7.9%	500人～999人	▲19.7%
100～299人	37.6%	1,000人以上	▲6.7%

新規求人のうち、一般は6,063人で前年同月比21.3%(1,064人)の増加となり
 パートタイムは3,003人で前年同月比12.8%(341人)の増加となった。
 月間有効求人数は20,373人で前年同月比23.8%(3,910人)の増加となった。

■ 求職

新規求職申込件数は、11,961件で前年同月比▲6.8%(▲873件)の減少となった。
 このうち45歳以上の者の割合は、35.1%(前年同月差▲1.5ポイント低下)、雇用
 保険の一般受給資格決定者の割合は、20.2%(同▲0.9ポイント低下)となった。

月間有効求職者は39,952人で前年同月比▲13.8%(▲6,386人)減少となった。
 このうち、45歳以上の者の割合は、41.0%(前年同月差 ▲2.8ポイント低下)、雇用
 保険の受給者実人員の割合は、24.5%(同▲6.4ポイント低下)を占めている。

■ 就職

就職件数は、2,608件で前年同月比▲6.3%(▲176件)減少となった。
 このうち、45歳以上の者の割合は、29.0%(前年同月差▲1.1ポイント低下)となった。

■ 求人倍率

(原数値)

項目	当月	前月	前年同月	対前月差 (ポイント)	対前年同月差 (ポイント)
新規求人倍率(倍)	0.76	0.84	0.60	▲0.08	0.16
有効求人倍率(倍)	0.51	0.51	0.36	0.00	0.15

(季節調整値)

項目	当月	前月	前年同月	対前月差 (ポイント)	対前年同月差 (ポイント)
新規求人倍率(倍)	0.89	0.78	0.70	0.11	0.19
有効求人倍率(倍)	0.50	0.47	0.35	0.03	0.15

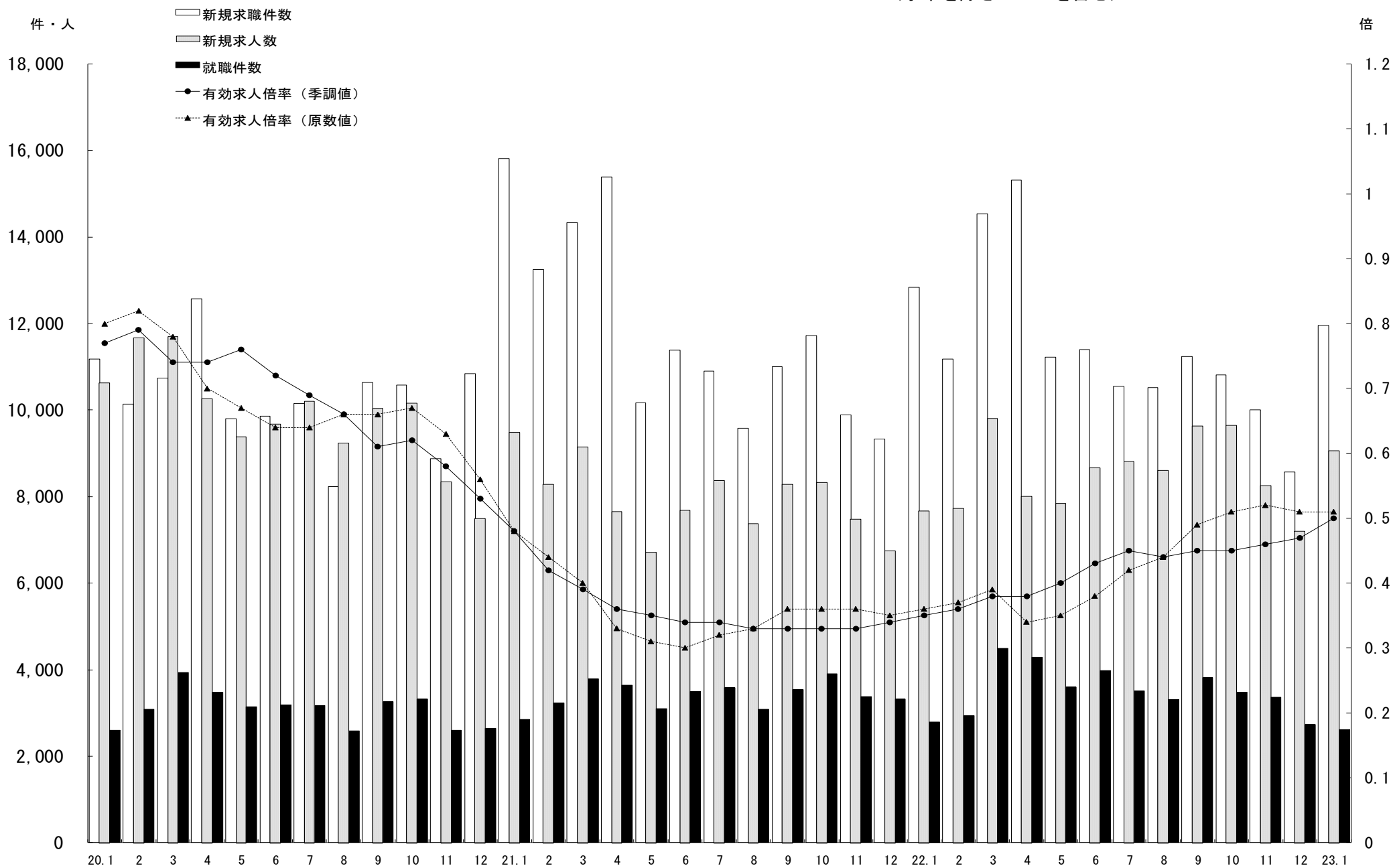
※求人倍率(季節調整値):平成22年12月以前は遡及改訂数値。

主要項目別推移 (各年1月分)

項目	19年1月	20年1月	21年1月	22年1月	23年1月	19年度比
新規求人数(人)	13,121	10,628	9,492	7,661	9,066	▲30.9%
月間有効求人数(人)	30,641	25,961	21,107	16,463	20,373	▲33.5%
新規求職申込件数(件)	10,931	11,178	15,816	12,834	11,961	9.4%
月間有効求職者数(人)	32,486	32,541	43,548	46,338	39,952	23.0%
就職件数(件)	2,820	2,606	2,856	2,784	2,608	▲7.5%

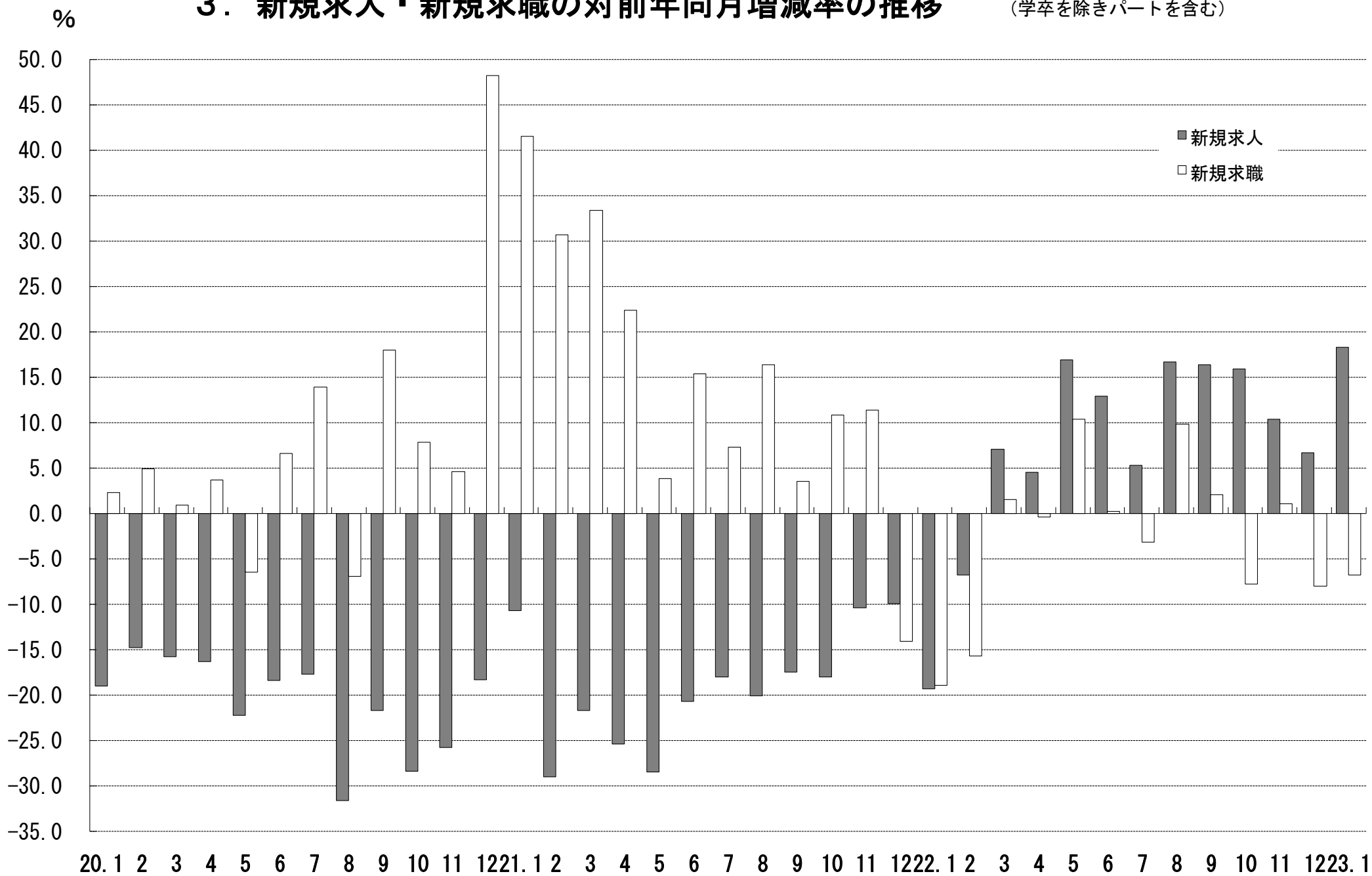
2. グラフでみる労働市場

(学卒を除きパートを含む)

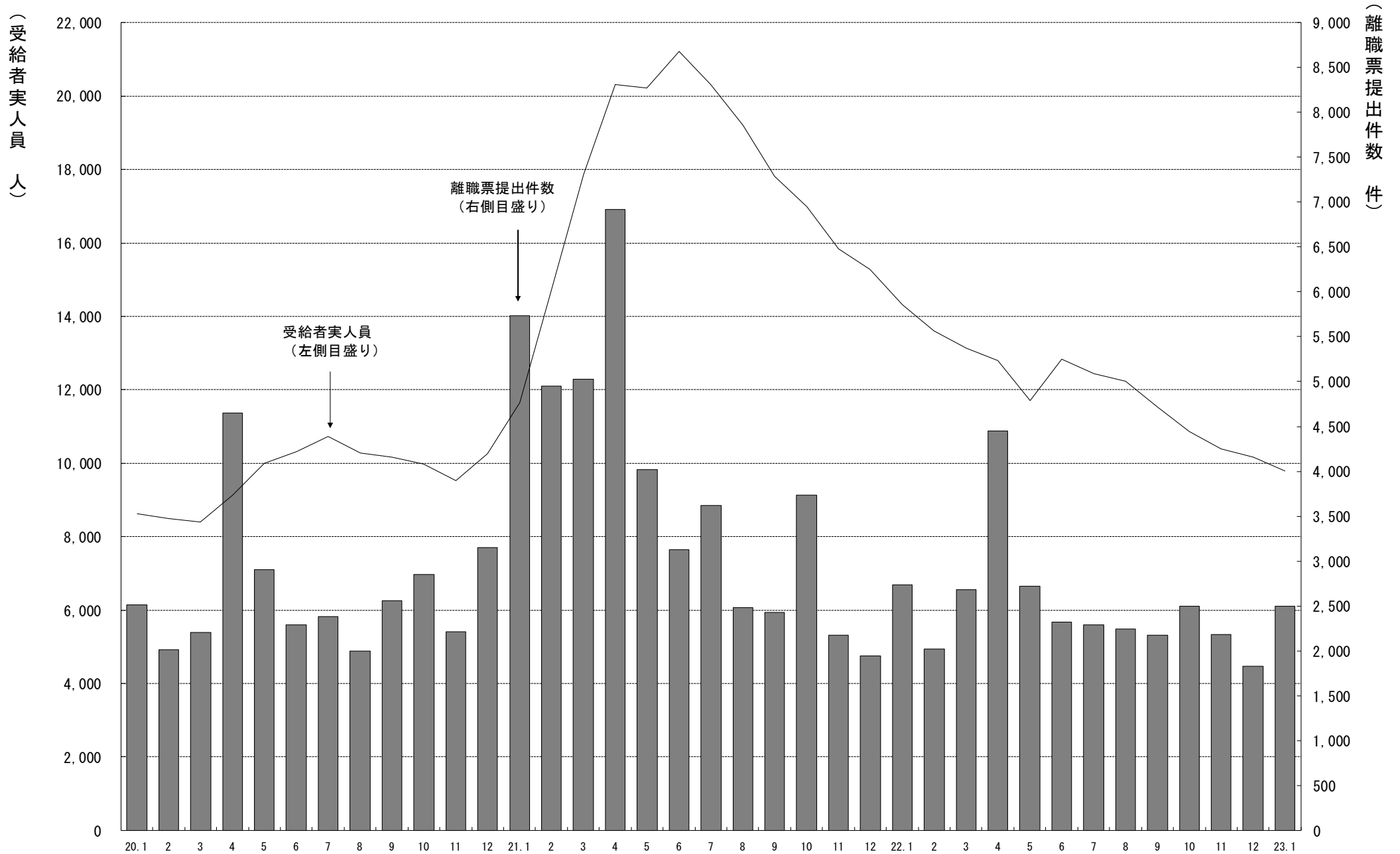


3. 新規求人・新規求職の対前年同月増減率の推移

(学卒を除きパートを含む)



4. 雇用保険 離職票提出件数・受給者実人員の推移



5. 一般職業紹介状況

(学卒を除きパートを含む)

平成23年1月分

項目別	安定所別	前年同月 (22年1月)	前月 (22年12月)	本月 (23年1月)	県北計						県中・県南			中通り計	会津計 会津若松	浜通り計	
					福島		二本松		郡山		白河	須賀川	平			相双	
求	新規求職申込件数(件)	12,834	8,575	11,961	2,424	519	2,943	2,340	846	704	3,890	6,833	1,736	2,461	931	3,392	
	うち 常 用	12,094	7,788	11,220	2,274	498	2,772	2,291	707	701	3,699	6,471	1,365	2,455	929	3,384	
	うち 中高年齢者	4,693	3,307	4,204	936	200	1,136	712	375	243	1,330	2,466	756	699	283	982	
	Ⓔ 受給資格決定件数	2,708	1,781	2,416	521	155	676	453	212	126	791	1,467	312	453	184	637	
職	月間有効求職者数(人)	46,338	39,579	39,952	7,638	1,932	9,570	8,505	2,546	2,608	13,659	23,229	5,732	7,683	3,308	10,991	
	うち 常 用	45,293	38,705	39,060	7,483	1,859	9,342	8,401	2,401	2,604	13,406	22,748	5,341	7,670	3,301	10,971	
	うち 中高年齢者	20,297	16,562	16,375	3,126	889	4,015	3,192	1,131	1,070	5,393	9,408	2,733	2,853	1,381	4,234	
	Ⓔ 受給者実人員	14,310	10,156	9,793	1,905	533	2,438	1,926	593	654	3,173	5,611	1,442	1,763	977	2,740	
求 人	新規求人数(人)	7,661	7,201	9,066	1,727	361	2,088	1,672	506	550	2,728	4,816	1,332	2,133	785	2,918	
	うち 常 用	6,409	5,736	7,605	1,257	340	1,597	1,500	384	467	2,351	3,948	1,174	1,828	655	2,483	
	月間有効求人数	16,463	20,059	20,373	3,480	884	4,364	3,905	1,321	1,194	6,420	10,784	2,986	4,848	1,755	6,603	
	うち 常 用	14,314	17,013	17,536	2,750	824	3,574	3,533	1,099	1,045	5,677	9,251	2,551	4,211	1,523	5,734	
就 職	就職件数(件)	2,784	2,733	2,608	494	121	615	484	176	183	843	1,458	345	527	278	805	
	うち 常 用	1,957	2,132	1,930	325	101	426	356	134	127	617	1,043	259	401	227	628	
	うち 中高年齢者	838	814	756	171	32	203	138	51	52	241	444	96	139	77	216	
	うち Ⓔ受給者	695	610	608	124	28	152	117	37	39	193	345	65	124	74	198	
	うち他県への就職件数	178	193	199	30	8	38	43	16	6	65	103	30	46	20	66	
充 足	充足数(人)	2,721	2,626	2,488	484	121	605	446	160	187	793	1,398	323	507	260	767	
	うち 常 用	1,891	2,028	1,838	303	106	409	322	120	132	574	983	251	386	218	604	
	うち他県からの充足数	126	98	91	18	1	19	21	3	3	27	46	10	16	19	35	
比 率	新規求人倍率(倍)	0.70	0.78	0.89	0.71	0.70	0.71	0.71	0.60	0.78	0.70	0.70	0.77	0.87	0.84	0.86	
	有効求人倍率(倍)	0.35	0.47	0.50	0.46	0.46	0.46	0.46	0.52	0.46	0.47	0.46	0.52	0.63	0.53	0.60	
	就職率(%)	21.7	31.9	21.8	20.4	23.3	20.9	20.7	20.8	26.0	21.7	21.3	19.9	21.4	29.9	23.7	
	うち中高年齢者の就職率	17.9	24.6	18.0	18.3	16.0	17.9	19.4	13.6	21.4	18.1	18.0	12.7	19.9	27.2	22.0	
	充足率(%)	35.5	36.5	27.4	28.0	33.5	29.0	26.7	31.6	34.0	29.1	29.0	24.2	23.8	33.1	26.3	

※県の有効求人倍率及び新規求人倍率は季節調整値、公共職業安定所の有効求人倍率及び新規求人倍率は原数値。

※就職率は新規求職者数ベース、充足率は新規求人数ベース

※月間有効求職者数(人)のうち、Ⓔ受給者実人員については、運輸支局取扱分を含まないため「6. 雇用保険業務概況」の受給者実人員と異なる。

6. 雇用保険業務概況

平成23年1月分

項目別	安定所別	19年度計	20年度計	21年度計	前年同月 (22年1月)	前月 (22年12月)	本月 (23年1月)	福	島	平	会津若松	郡	山	白	河	須賀川	二本松	相	双	運輸支局
		適	新規適用事業所数	1,413	1,075	1,376	109	94	76	14	9	9	9	21	4	3	5	11	0	
	廃止事業所数	1,281	1,407	1,286	87	42	61	10	11	9	7	7	3	2	12	0				
	月末事業所数	30,629	30,415	30,347	30,362	30,604	30,622	5,510	5,521	5,096	6,097	1,994	1,926	1,279	3,199	0				
	資格取得者数	108,954	99,756	94,624	6,341	5,796	5,876	1,085	847	590	1,981	377	314	218	464	0				
	資格喪失者数	93,868	102,674	90,732	8,244	6,360	7,774	1,609	1,034	1,302	2,011	633	432	268	485	0				
	月末被保険者数	512,128	518,930	514,295	513,361	524,572	522,676	106,202	82,024	67,768	135,306	36,879	29,301	20,644	44,552	0				
用	離職票交付枚数	50,556	64,169	58,370	5,211	4,033	5,527	1,016	720	1,438	1,197	429	239	171	317	0				
	うち高齢	1,180	1,669	0	0	0	0	0	0	0	0	0	0	0	0	0				
	うち特例	2,419	2,343	2,200	755	777	716	87	4	399	28	124	62	12	0	0				
	うち短時間	2,024	37	0	0	0	0	0	0	0	0	0	0	0	0	0				
給	離職票提出件数	29,581	40,722	36,388	2,739	1,826	2,500	528	451	323	486	212	141	165	194	0				
	受給資格決定件数	29,291	40,135	37,433	2,708	1,781	2,416	521	453	312	453	212	126	155	184	0				
	初回受給者数	24,300	33,734	35,581	1,858	1,876	1,637	310	346	213	345	88	114	95	126	0				
	受給者実人員	9,169	11,217	17,354	14,310	10,157	9,794	1,905	1,763	1,442	1,926	593	654	533	977	1				
	給付延日数	2,701,706	3,301,918	5,337,647	370,060	246,574	243,432	48,602	44,545	33,355	47,258	14,876	16,353	13,031	25,400	12				
	支給終了者数	17,715	18,295	30,424	2,453	1,632	1,839	326	332	333	372	105	110	77	183	1				
	支給金額(千円)	12,537,426	15,182,612	24,506,342	1,731,763	1,104,585	1,082,950	217,808	200,159	154,998	208,416	65,766	71,109	57,334	107,283	76				
	給付制限件数	12,148	11,922	10,805	560	821	631	119	138	77	149	33	45	35	35	0				
付	離職票提出件数	2,588	2,450	2,183	897	822	792	129	4	360	47	136	102	13	1	0				
	受給資格決定件数	2,511	2,474	2,282	922	817	816	129	4	371	47	136	102	26	1	0				
	受給者数	2,525	2,469	2,271	672	464	749	42	2	373	59	134	85	50	4	0				
	支給金額(千円)	477,398	449,631	402,979	117,789	78,069	129,254	7,414	379	64,619	9,201	23,211	14,924	8,753	754	0				
	給付制限件数	6	2	5	0	0	0	0	0	0	0	0	0	0	0	0				
日	受給者実人員	0	0	0	0	0	0	0	0	0	0	0	0	0	0	0				
	支給金額(千円)	0	0	0	0	0	0	0	0	0	0	0	0	0	0	0				

※ 支給金額は千円未満四捨五入のため、県計とは一致しないことがある。

※ 平成21年4月より公共職業安定所の再編があったため、会津若松に会津若松所と喜多方所を、平に平所と勿来所を、相双に相馬所と富岡所を集約し計上している。