



平成22年 12月28日公表

平成22年 11月分

公共職業安定所業務取扱月報

福島労働局職業安定部

目 次

- 1. 概況
- 2. グラフでみる労働市場
- 3. 新規求人・新規求職の対前年同月増減率の推移
- 4. 雇用保険 離職票提出件数・受給者実人員の推移
- 5. 一般職業紹介状況
- 6. 雇用保険業務概況

本月報から抜粋して利用する場合には「公共職業安定所業務取扱月報から抜粋(または作成)」とご記入願います。

また、本月報に対するお問い合わせは福島労働局職業安定部(職業安定課職業紹介係: 電話024-529-5338)までお願いします。

1. 概況 (学卒を除きパートを含む)

11月の新規求人数は、前年同月比で10.4%の増加となった。

新規求職申込件数は、前年同月比で1.1%の増加となった。

新規求人倍率(季節調整値)は0.75倍と前月を0.04ポイント下回り

前年同月を0.09ポイント上回った。

また、有効求人倍率(季節調整値)は0.46倍と前月を0.01ポイント上回り

前年同月を0.13ポイント上回った。

■ 求人

新規求人数は8,250人で前年同月比10.4%(774人)の増加となった。

《対前年同月増減数順》

増加した主な産業と対前年同月増加率・増加数		減少した主な産業と対前年同月減少率・減少数	
卸売、小売業	48.0% 505	複合サービス業	▲27.6% ▲81
宿泊業、飲食サービス業	43.2% 230	建設業	▲11.6% ▲71
医療、福祉	13.7% 149	生活関連サービス業、娯楽業	▲15.5% ▲53
学術研究、専門・技術サービス業	91.8% 89	製造業	▲3.9% ▲41

(規模別)

規模	前年同月比	規模	前年同月比
29人以下	10.5%	300人～499人	▲3.4%
30人～99人	19.3%	500人～999人	22.9%
100～299人	▲6.2%	1,000人以上	12.0%

新規求人のうち、一般は5,214人で前年同月比10.0%(474人)の増加となり

パートタイムは3,036人で前年同月比11.0%(300人)の増加となった。

月間有効求人数は21,890人で前年同月比24.9%(4,368人)の増加となった。

■ 就職

新規求職申込件数は、10,005件で前年同月比1.1%(113件)の増加となった。

このうち45歳以上の者の割合は、34.8%(前年同月差0.3ポイント低下)、雇用保険の一般受給資格決定者の割合は、21.2%(同▲0.8ポイント低下)となった。

月間有効求職者は42,417人で前年同月比▲12.0%(▲5,763人)減少となった。

このうち、45歳以上の者の割合は、40.6%(前年同月差 ▲2.6ポイント低下)、雇用保険の受給者実人員の割合は、24.5%(同▲8.4ポイント低下)を占めている。

■ 就職

就職件数は、3,355件で前年同月比▲0.6%(▲19件)減少となった。

このうち、45歳以上の者の割合は、31.6%(前年同月差▲0.3ポイント低下)となった。

■ 求人倍率

(原数値)

項目	当月	前月	前年同月	対前月差 (ポイント)	対前年同月差 (ポイント)
新規求人倍率(倍)	0.82	0.89	0.76	▲0.07	0.06
有効求人倍率(倍)	0.52	0.51	0.36	0.01	0.16

(季節調整値)

項目	当月	前月	前年同月	対前月差 (ポイント)	対前年同月差 (ポイント)
新規求人倍率(倍)	0.75	0.79	0.66	▲0.04	0.09
有効求人倍率(倍)	0.46	0.45	0.33	0.01	0.13

※求人倍率(季節調整値):平成21年12月以前は遡及改訂数値。

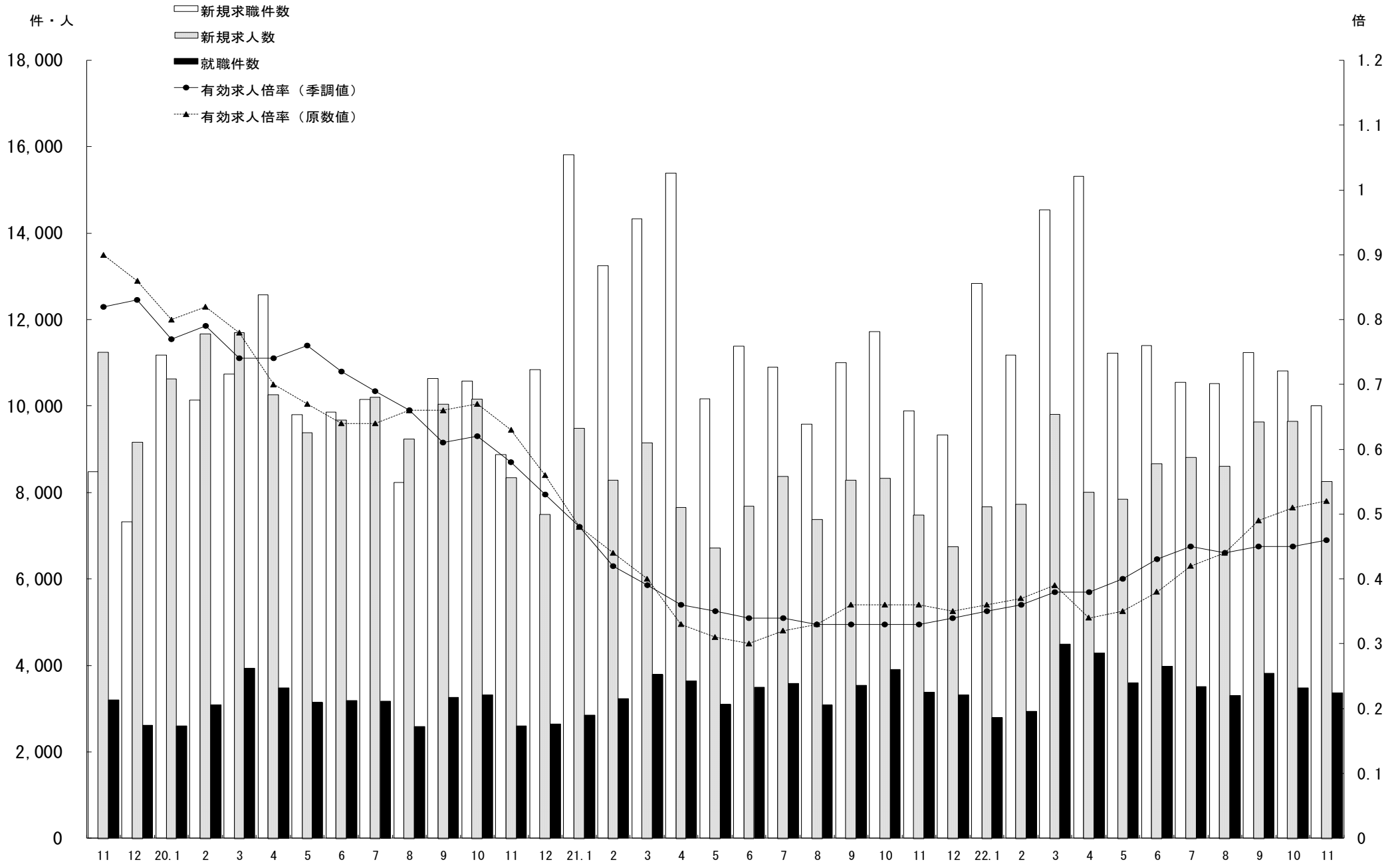
主要項目別推移

(各年11月分)

項目	18年11月	19年11月	20年11月	21年11月	22年11月	18年度比
新規求人数(人)	12,480	11,246	8,348	7,476	8,250	▲33.9%
月間有効求人数(人)	32,110	29,773	23,072	17,522	21,890	▲31.8%
新規求職申込件数(件)	8,736	8,486	8,879	9,892	10,005	14.5%
月間有効求職者数(人)	33,199	33,248	36,786	48,180	42,417	27.8%
就職件数(件)	3,418	3,200	2,597	3,374	3,355	▲1.8%

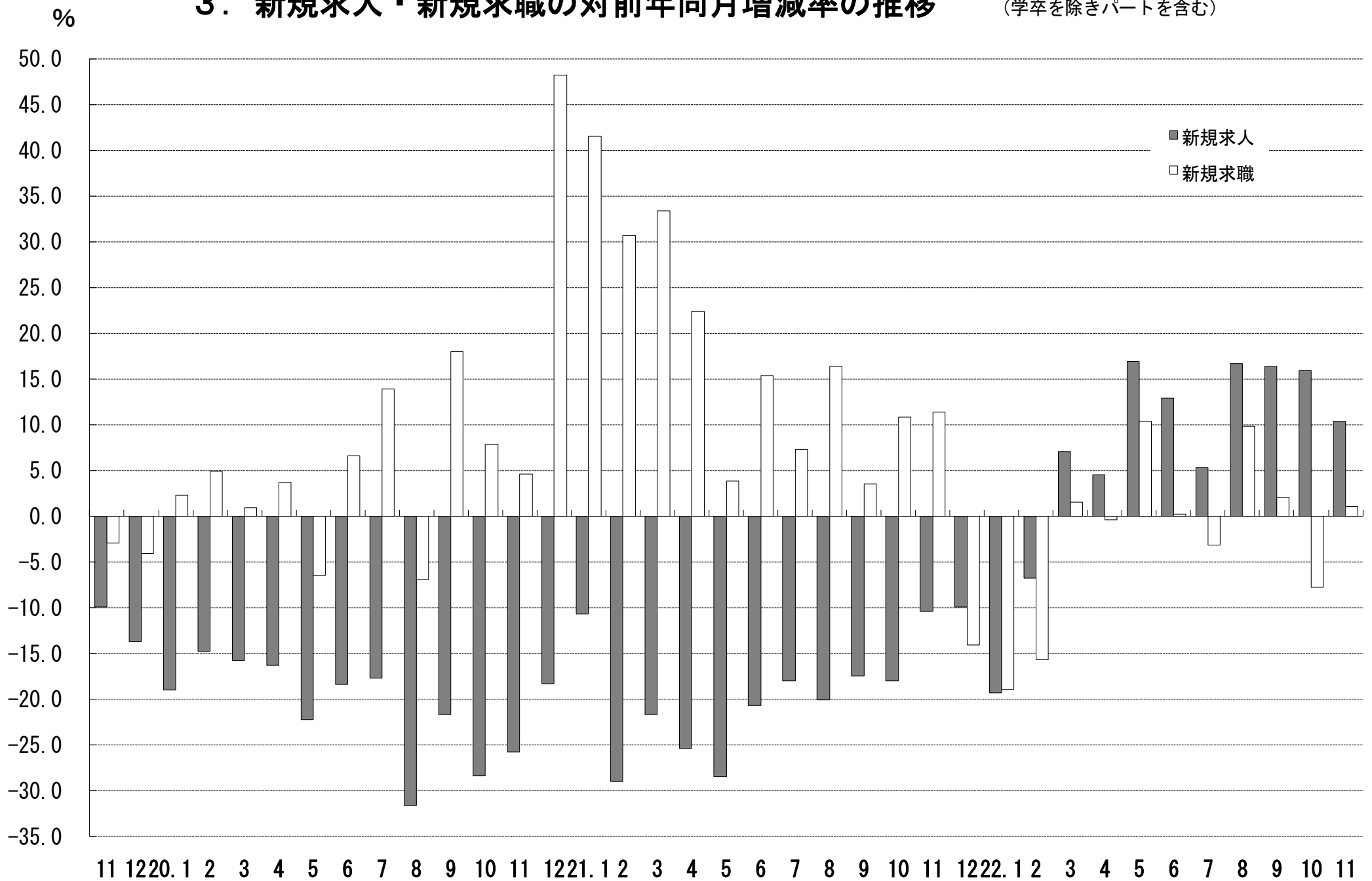
2. グラフでみる労働市場

(学卒を除きパートを含む)

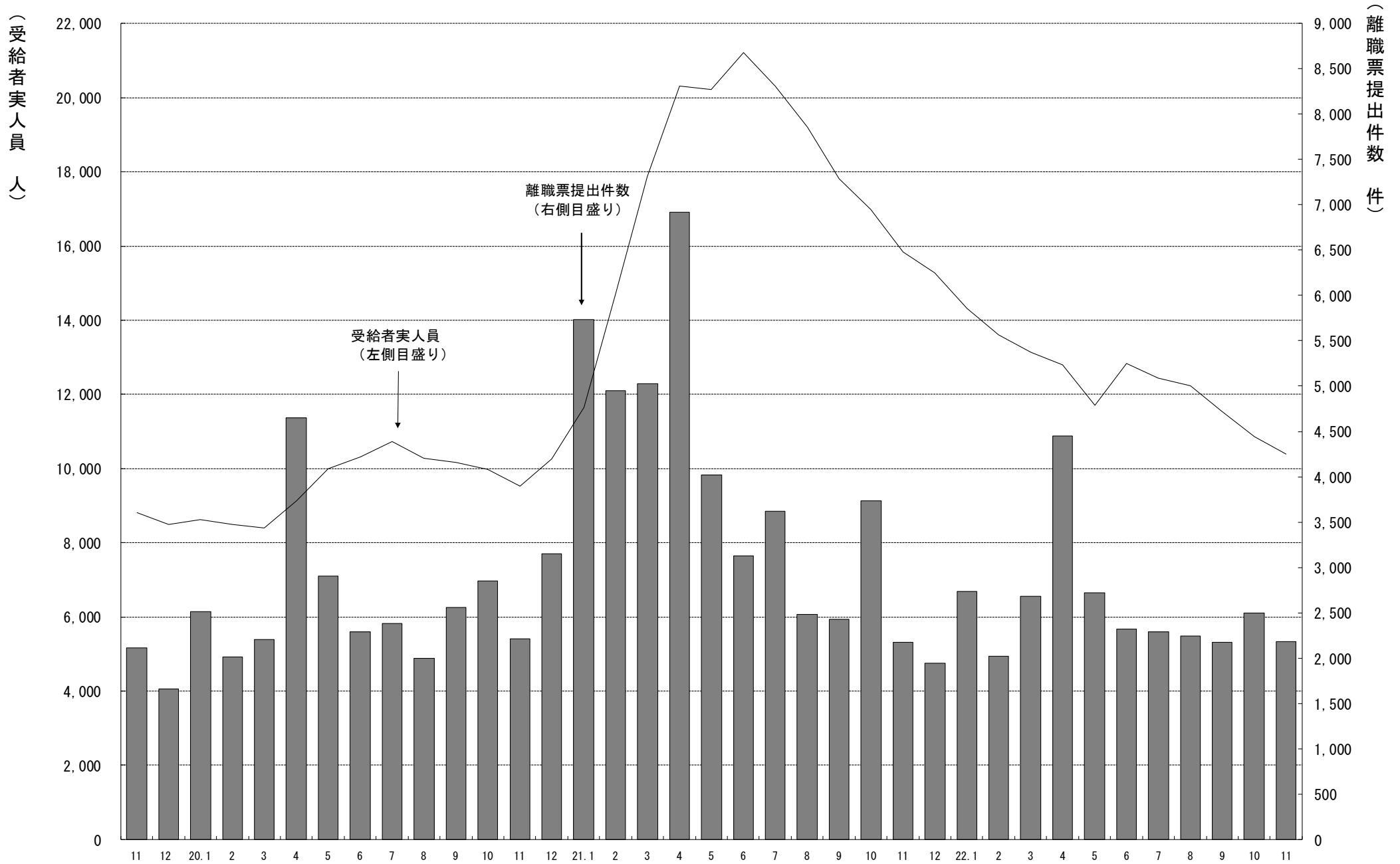


3. 新規求人・新規求職の対前年同月増減率の推移

(学卒を除きパートを含む)



4. 雇用保険 離職票提出件数・受給者実人員の推移



5. 一般職業紹介状況

(学卒を除きパートを含む)

平成22年11月分

項目別	安定所別	前年同月 (21年11月)	前月 (22年10月)	本月 (22年11月)	中通り計						会津計 会津若松	浜通り計				
					県北計			県中・県南				平	相双			
					福島	二本松		郡山	白河	須賀川						
求	新規求職申込件数(件)	9,892	10,808	10,005	1,891	464	2,355	2,243	596	695	3,534	5,889	1,429	1,843	844	2,687
	うち 常用	9,690	10,793	9,828	1,888	457	2,345	2,236	561	694	3,491	5,836	1,315	1,838	839	2,677
	うち 中高年齢者	3,472	3,747	3,485	660	177	837	707	211	267	1,185	2,022	574	608	281	889
	Ⓐ 受給資格決定件数	2,178	2,482	2,125	403	148	551	386	133	136	655	1,206	330	408	181	589
職	月間有効求職者数(人)	48,180	43,643	42,417	7,985	1,938	9,923	9,511	2,557	2,844	14,912	24,835	5,945	8,011	3,626	11,637
	うち 常用	47,902	43,601	42,215	7,982	1,929	9,911	9,501	2,520	2,842	14,863	24,774	5,816	8,004	3,621	11,625
	うち 中高年齢者	20,816	17,668	17,228	3,152	865	4,017	3,585	1,058	1,161	5,804	9,821	2,816	3,060	1,531	4,591
	Ⓐ 受給者実人員	15,838	10,862	10,393	2,064	530	2,594	2,069	672	645	3,386	5,980	1,610	1,831	972	2,803
求	新規求人数(人)	7,476	9,652	8,250	1,425	397	1,822	1,676	458	516	2,650	4,472	1,306	1,749	723	2,472
	うち 常用	6,021	8,217	6,801	1,152	290	1,442	1,395	385	435	2,215	3,657	998	1,499	647	2,146
	月間有効求人数	17,522	22,197	21,890	3,483	894	4,377	4,760	1,438	1,257	7,455	11,832	3,545	4,646	1,867	6,513
人	うち 常用	14,887	19,491	18,886	2,986	734	3,720	4,213	1,315	1,050	6,578	10,298	2,728	4,120	1,740	5,860
	就職件数(件)	3,374	3,476	3,355	629	147	776	654	215	231	1,100	1,876	503	611	365	976
就	うち 常用	2,728	3,048	2,867	532	116	648	529	194	187	910	1,558	434	545	330	875
	うち 中高年齢者	1,075	1,004	1,059	179	36	215	224	66	76	366	581	195	193	90	283
	うち Ⓐ 受給者	878	738	726	151	44	195	172	46	29	247	442	93	121	70	191
	うち他県への就職件数	282	251	229	43	13	56	61	15	16	92	148	21	32	28	60
充	充足数(人)	3,258	3,353	3,248	612	147	759	644	210	187	1,041	1,800	504	604	340	944
	うち 常用	2,627	2,934	2,778	520	113	633	529	194	147	870	1,503	428	539	308	847
	うち他県からの充足数	184	146	141	19	4	23	38	6	1	45	68	22	33	18	51
比	新規求人倍率(倍)	0.66	0.79	0.75	0.75	0.86	0.77	0.75	0.77	0.74	0.75	0.76	0.91	0.95	0.86	0.92
	有効求人倍率(倍)	0.33	0.45	0.46	0.44	0.46	0.44	0.50	0.56	0.44	0.50	0.48	0.60	0.58	0.51	0.56
	就職率(%)	34.1	32.2	33.5	33.3	31.7	33.0	29.2	36.1	33.2	31.1	31.9	35.2	33.2	43.2	36.3
	うち中高年齢者の就職率	31.0	26.8	30.4	27.1	20.3	25.7	31.7	31.3	28.5	30.9	28.7	34.0	31.7	32.0	31.8
率	充足率(%)	43.6	34.7	39.4	42.9	37.0	41.7	38.4	45.9	36.2	39.3	40.3	38.6	34.5	47.0	38.2

※県の有効求人倍率及び新規求人倍率は季節調整値、公共職業安定所の有効求人倍率及び新規求人倍率は原数値。
 ※就職率は新規求職者数ベース、充足率は新規求人数ベース
 ※平成21年4月より公共職業安定所の再編があったため、会津若松に会津若松所と喜多方所を、平に平所と勿来所を、相双に相馬所と富岡所を集約し計上している。
 ※月間有効求職者数(人)のうち、Ⓐ受給者実人員については、運輸支局取扱分を含まないため「6. 雇用保険業務概況」の受給者実人員と異なる。

6. 雇用保険業務概況

平成22年11月分

安定所別		19年度計	20年度計	21年度計	前年同月 (21年11月)	前月 (22年10月)	本月 (22年11月)	福 島	平	会津若松	郡 山	白 河	須 賀 川	二 本 松	相 双	運輸支局
項目別																
適	新規適用事業所数	1,413	1,075	1,376	87	104	109	21	21	16	26	7	3	8	7	0
	廃止事業所数	1,281	1,407	1,286	59	93	61	11	10	13	11	4	6	2	4	0
	月末事業所数	30,629	30,415	30,347	30,341	30,504	30,552	5,500	5,514	5,084	6,057	1,991	1,928	1,279	3,199	0
	資格取得者数	108,954	99,756	94,624	6,196	8,517	8,164	1,446	1,038	1,016	3,018	443	514	202	487	0
	資格喪失者数	93,868	102,674	90,732	5,688	7,722	6,605	1,250	936	1,173	1,765	408	401	237	435	0
	月末被保険者数	512,128	518,930	514,295	515,518	523,421	525,137	106,873	81,960	68,940	135,290	37,242	29,433	20,880	44,519	0
用	離職票交付枚数	50,556	64,169	58,370	3,455	4,583	3,909	713	587	813	958	229	203	170	236	0
	うち 高 齢	1,180	1,669	0	0	0	0	0	0	0	0	0	0	0	0	0
	うち 特 例	2,419	2,343	2,200	263	29	265	21	0	150	11	50	28	5	0	0
	うち 短 時 間	2,024	37	0	0	0	0	0	0	0	0	0	0	0	0	0
給	離職票提出件数	29,581	40,722	36,388	2,171	2,501	2,183	422	409	329	418	141	132	151	181	0
	受給資格決定件数	29,291	40,135	37,433	2,178	2,482	2,125	403	408	330	386	133	136	148	181	0
	初回受給者数	24,300	33,734	35,581	2,413	1,819	2,040	449	402	232	412	126	130	100	189	0
	受給者実人員	9,169	11,217	17,354	15,838	10,864	10,394	2,064	1,831	1,610	2,069	672	645	530	972	1
	給付延日数	2,701,706	3,301,918	5,337,647	389,195	260,621	260,941	52,335	45,297	39,837	53,350	16,634	16,204	13,126	24,130	28
	支給終了者数	17,715	18,295	30,424	2,269	1,911	1,754	384	276	260	370	110	108	101	145	0
般	支給金額(千円)	12,537,426	15,182,612	24,506,342	1,804,536	1,174,004	1,169,521	235,386	206,608	185,480	239,017	73,709	70,552	57,661	100,940	167
	給付制限件数	12,148	11,922	10,805	846	857	889	166	143	123	212	70	58	49	68	0
特	離職票提出件数	2,588	2,450	2,183	195	6	186	31	1	90	6	34	18	5	1	0
	受給資格決定件数	2,511	2,474	2,282	191	5	173	30	1	76	6	34	18	6	2	0
	受給者数	2,525	2,469	2,271	13	4	10	0	0	8	0	1	0	1	0	0
	支給金額(千円)	477,398	449,631	402,979	2,368	844	1,882	0	0	1,531	0	138	0	212	0	0
付	給付制限件数	6	2	5	2	1	0	0	0	0	0	0	0	0	0	0
日	受給者実人員	0	0	0	0	0	0	0	0	0	0	0	0	0	0	0
	支給金額(千円)	0	0	0	0	0	0	0	0	0	0	0	0	0	0	0

※ 支給金額は千円未満四捨五入のため、県計とは一致しないことがある。

※ 平成21年4月より公共職業安定所の再編があったため、会津若松に会津若松所と喜多方所を、平に平所と勿来所を、相双に相馬所と富岡所を集約し計上している。