



平成22年10月1日公表

平成22年 8月分

## 公共職業安定所業務取扱月報

福島労働局職業安定部

## 目 次

- 1. 概況
- 2. グラフでみる労働市場
- 3. 新規求人・新規求職の対前年同月増減率の推移
- 4. 雇用保険 離職票提出件数・受給者実人員の推移
- 5. 一般職業紹介状況
- 6. 雇用保険業務概況

本月報から抜粋して利用する場合には「公共職業安定所業務取扱月報から抜粋(または作成)」とご記入願います。

また、本月報に対するお問い合わせは福島労働局職業安定部(職業安定課職業紹介係: 電話024-528-0250)までお願いします。

# 1. 概 況 (学卒を除きパートを含む)

8月の新規求人数は、前年同月比で16.7%の増加となった。

新規求職申込件数は、前年同月比で9.8%の増加となった。

新規求人倍率(季節調整値)は0.69倍と前月を▲0.06ポイント下回り、前年同月を0.04ポイント上回った。

また、有効求人倍率(季節調整値)は0.44倍と前月を▲0.01ポイント下回り、前年同月を0.11ポイント上回った。

## ■ 求 人

新規求人数は8,608人で前年同月比16.7%(1,234人)の増加となった。

《対前年同月増減数順》

増加した主な産業と対前年同月増加率(%)		減少した主な産業と対前年同月減少率(%)	
卸売、小売業	46.0	宿泊業、飲食サービス業	▲19.7
製造業	47.1	生活関連サービス業、娯楽業	▲16.6
医療、福祉	24.1	教育、学習支援業	▲41.1
運輸業、郵便業	39.6	建設業	▲5.3

(規模別)

規 模	前年同月比(%)	規 模	前年同月比(%)
29人以下	11.3	300人～499人	▲7.8
30人～99人	17.6	500人～999人	166.2
100～299人	26.6	1,000人以上	12.0

新規求人のうち、一般は5,614人で前年同月比19.3%(909人)の増加となり

パートタイムは2,994人で前年同月比12.2%(325人)の増加となった。

月間有効求人数は19,914人で前年同月比19.1%(3,199人)の増加となった。

## ■ 求 職

新規求職申込件数は、10,514件で前年同月比9.8%(938件)の増加となった。

このうち45歳以上の者は、33.6%(前年同月差▲0.5ポイント低下)、雇用保険の一般受給資格決定者は、全数の21.1%(同▲5.6ポイント低下)を占めている。

月間有効求職者は45,369人で前年同月比▲11.4%(▲5,853人)減少となった。

このうち、45歳以上の者は41.1%(前年同月差 ▲0.9ポイント低下)、雇用保険の受給者実人員は、全数の27.0%(同▲10.5ポイント低下)を占めている。

## ■ 就 職

就職件数は、3,308件で前年同月比7.2%(222件)増加となった。

このうち、45歳以上の占める割合は、31.1%(前年同月差3.8ポイント上昇)となっている。

## ■ 求 人 倍 率

(原数値)

項 目	当月	前月	前年同月	対前月差 (ポイント)	対前年同月差 (ポイント)
新規求人倍率 (倍)	0.82	0.83	0.77	▲0.01	0.05
有効求人倍率 (倍)	0.44	0.42	0.33	0.02	0.11

(季節調整値)

項 目	当月	前月	前年同月	対前月差 (ポイント)	対前年同月差 (ポイント)
新規求人倍率 (倍)	0.69	0.75	0.65	▲0.06	0.04
有効求人倍率 (倍)	0.44	0.45	0.33	▲0.01	0.11

## 主要項目別推移

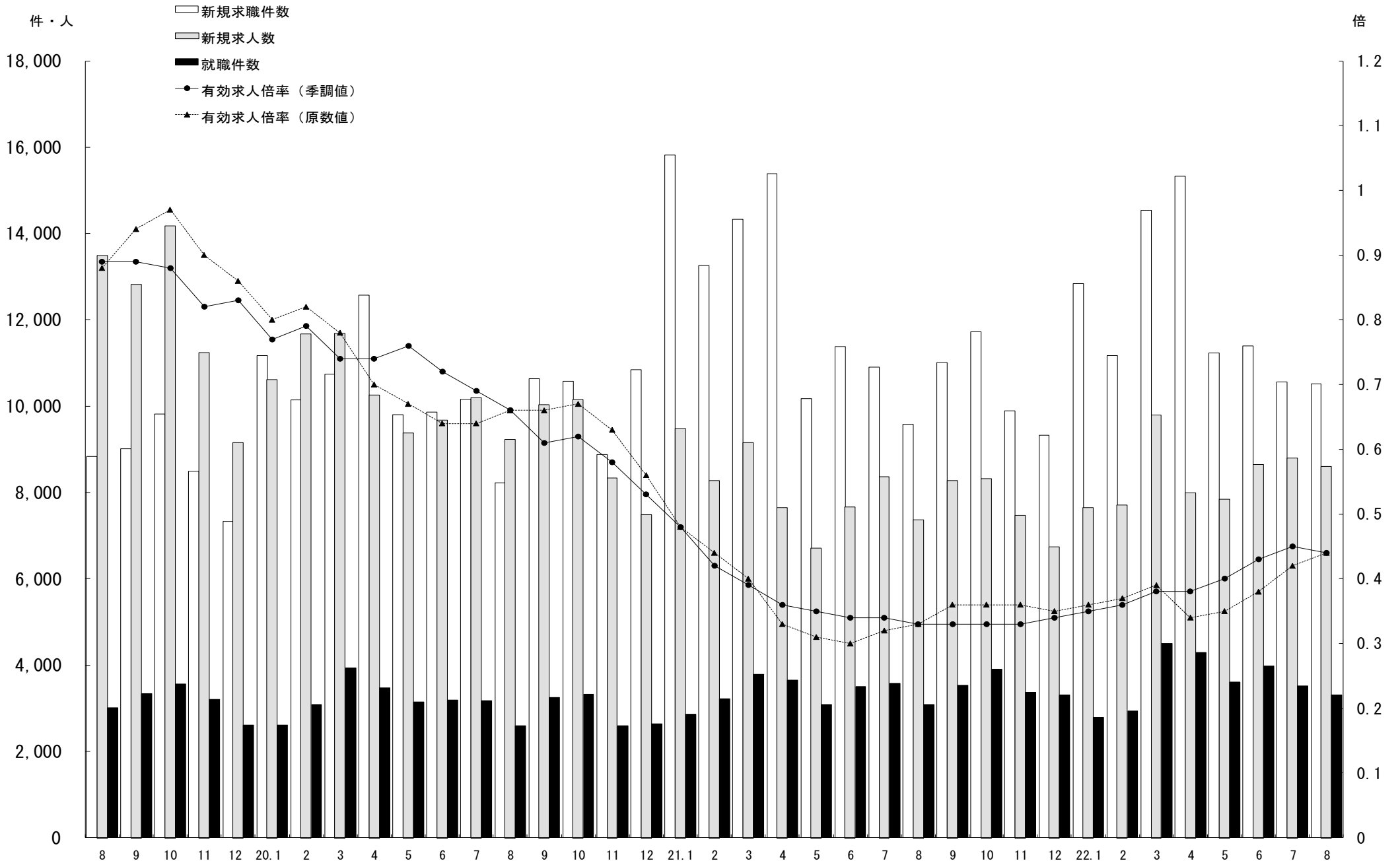
(各年8月分)

項 目	18年8月	19年8月	20年8月	21年8月	22年8月	18年度比
新規求人数 (人)	12,321	13,490	9,232	7,374	8,608	▲30.1%
月間有効求人数 (人)	30,129	30,430	24,122	16,715	19,914	▲33.9%
新規求職申込件数(件)	9,046	8,839	8,228	9,576	10,514	16.2%
月間有効求職者数(人)	34,614	34,497	36,747	51,222	45,369	31.1%
就職件数 (件)	3,149	3,014	2,588	3,086	3,308	5.0%

※求人倍率(季節調整値):平成21年12月以前は遡及改訂数値。

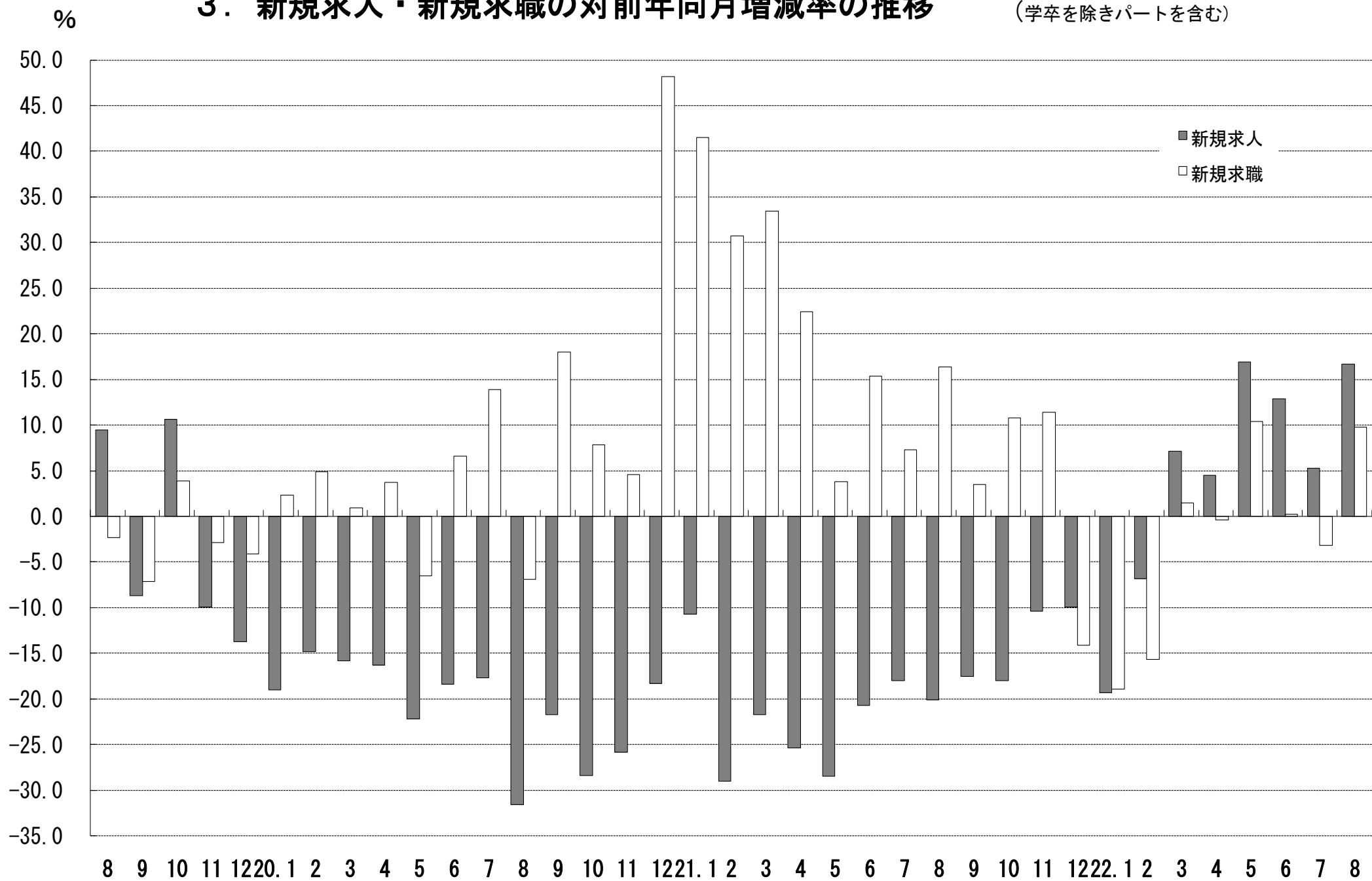
## 2. グラフでみる労働市場

(学卒を除きパートを含む)

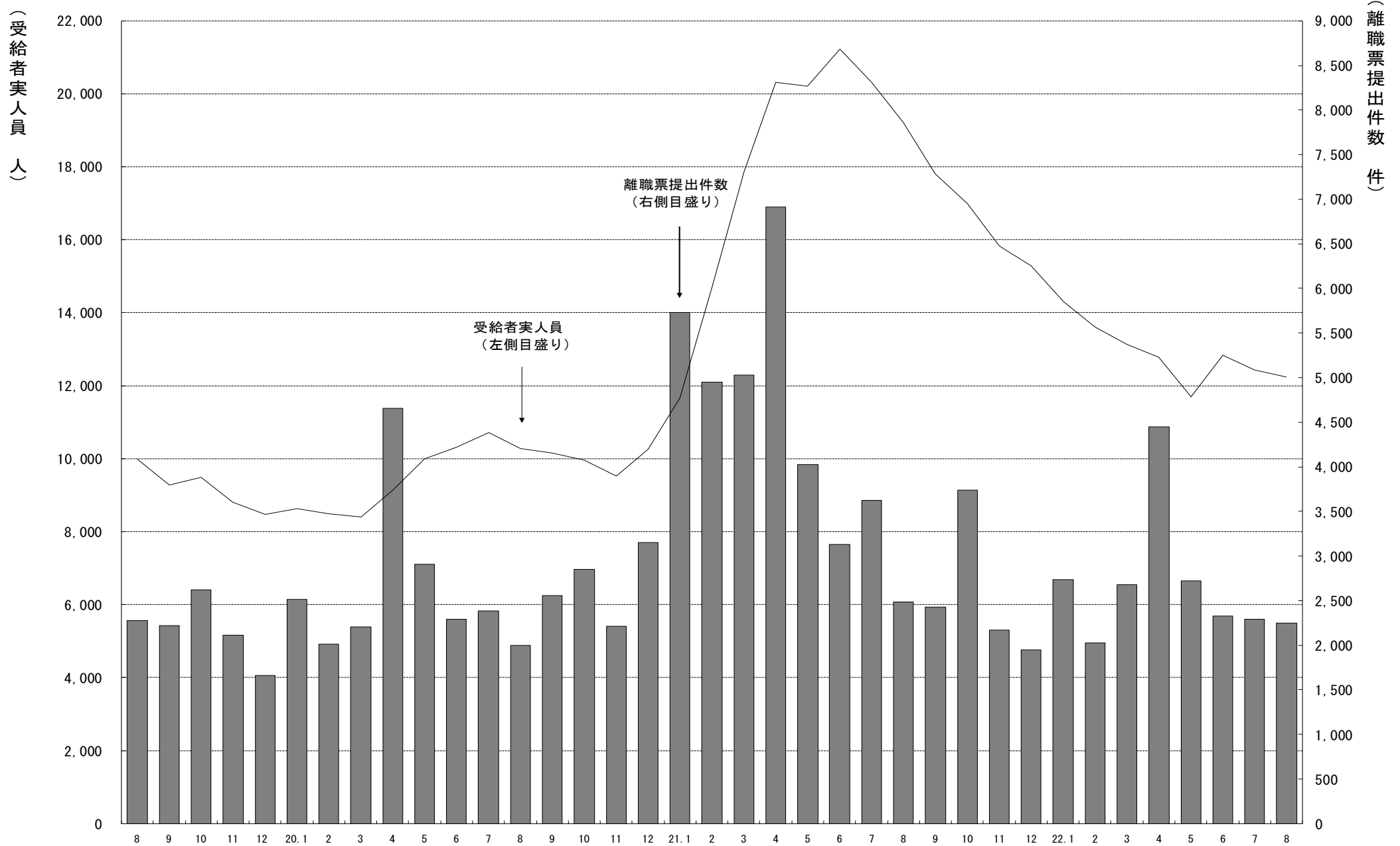


### 3. 新規求人・新規求職の対前年同月増減率の推移

(学卒を除きパートを含む)



#### 4. 雇用保険 離職票提出件数・受給者実人員の推移



# 5. 一般職業紹介状況

(学卒を除きパートを含む)

平成22年8月分

項目別	安定所別	前年同月 (21年8月)	前 月 (22年7月)	本 月 (22年8月)	中通り計						会津計 会津若松	浜通り計				
					県北計			県中・県南				平	相双			
					福 島	二本松		郡山	白河	須賀川						
求	新規求職申込件数(件)	9,576	10,555	10,514	1,938	435	2,373	2,269	695	739	3,703	6,076	1,354	2,069	1,015	3,084
	うち 常 用	9,563	10,538	10,496	1,934	435	2,369	2,266	693	739	3,698	6,067	1,348	2,066	1,015	3,081
	うち 中高年齢者	3,261	3,598	3,535	647	153	800	723	237	244	1,204	2,004	479	677	375	1,052
	保 受給資格決定件数	2,559	2,258	2,221	410	107	517	455	146	169	770	1,287	276	359	299	658
職	月間有効求職者数(人)	51,222	46,654	45,369	8,243	2,077	10,320	10,270	2,941	3,095	16,306	26,626	6,514	8,452	3,777	12,229
	うち 常 用	51,149	46,606	45,327	8,237	2,077	10,314	10,264	2,935	3,094	16,293	26,607	6,497	8,446	3,777	12,223
	うち 中高年齢者	21,520	19,264	18,653	3,320	916	4,236	3,979	1,225	1,222	6,426	10,662	3,120	3,249	1,622	4,871
	保 受給者実人員	19,213	12,432	12,231	2,385	652	3,037	2,368	774	777	3,919	6,956	2,157	2,016	1,102	3,118
求	新規求人数(人)	7,374	8,809	8,608	1,490	381	1,871	1,932	587	527	3,046	4,917	1,266	1,674	751	2,425
	うち 常 用	6,423	7,671	7,337	1,212	312	1,524	1,691	485	422	2,598	4,122	1,108	1,452	655	2,107
	月間有効求人数	16,715	19,372	19,914	3,165	822	3,987	4,531	1,308	1,261	7,100	11,087	2,765	4,157	1,905	6,062
人	うち 常 用	14,982	17,131	17,687	2,686	719	3,405	4,113	1,135	1,103	6,351	9,756	2,473	3,719	1,739	5,458
就	就職件数(件)	3,086	3,512	3,308	553	149	702	616	220	222	1,058	1,760	487	655	406	1,061
	うち 常 用	2,654	2,956	2,806	439	110	549	539	190	192	921	1,470	417	582	337	919
	うち 中高年齢者	841	1,096	1,030	180	43	223	176	58	56	290	513	171	221	125	346
	うち 保 受給者	910	795	730	135	31	166	141	39	53	233	399	115	135	81	216
	うち他県への就職件数	205	252	210	25	11	36	47	14	7	68	104	21	61	24	85
充	充足数(人)	3,025	3,429	3,236	548	155	703	613	221	215	1,049	1,752	493	599	392	991
	うち 常 用	2,588	2,886	2,753	431	121	552	536	194	194	924	1,476	427	525	325	850
	うち他県からの充足数	166	185	163	25	3	28	46	7	7	60	88	25	28	22	50
比	新規求人倍率(倍)	0.65	0.75	0.69	0.77	0.88	0.79	0.85	0.84	0.71	0.82	0.81	0.94	0.81	0.74	0.79
	有効求人倍率(倍)	0.33	0.45	0.44	0.38	0.40	0.39	0.44	0.44	0.41	0.44	0.42	0.42	0.49	0.50	0.50
	就職率(%)	32.2	33.3	31.5	28.5	34.3	29.6	27.1	31.7	30.0	28.6	29.0	36.0	31.7	40.0	34.4
	うち中高年齢者の就職率	25.8	30.5	29.1	27.8	28.1	27.9	24.3	24.5	23.0	24.1	25.6	35.7	32.6	33.3	32.9
	充足率(%)	41.0	38.9	37.6	36.8	40.7	37.6	31.7	37.6	40.8	34.4	35.6	38.9	35.8	52.2	40.9

※県の有効求人倍率及び新規求人倍率は季節調整値、公共職業安定所の有効求人倍率及び新規求人倍率は原数値。

※就職率は新規求職者数ベース、充足率は新規求人数ベース

※平成21年4月より公共職業安定所の再編があったため、会津若松に会津若松所と喜多方所を、平に平所と勿来所を、相双に相馬所と富岡所を集約し計上している。

※月間有効求職者数(人)のうち、保受給者実人員については、運輸支局取扱分を含まないため「6. 雇用保険業務概況」の受給者実人員と異なる。

## 6. 雇用保険業務概況

平成22年8月分

項目別	安定所別	19年度計	20年度計	21年度計	前年同月 (21年8月)	前月 (22年7月)	本月 (22年8月)	福 島	平	会津若松	郡 山	白 河	須 賀 川	二 本 松	相 双	運輸支局
		適	新規適用事業所数	1,413	1,075	1,376	97	119	84	15	17	13	15	9	4	0
	廃止事業所数	1,281	1,407	1,286	72	91	67	12	10	12	22	4	0	1	6	0
	月末事業所数	30,629	30,415	30,347	30,373	30,536	30,555	5,516	5,512	5,107	6,036	1,994	1,934	1,281	3,175	0
	資格取得者数	108,954	99,756	94,624	6,234	8,020	6,748	1,332	969	1,033	1,863	423	432	178	518	0
	資格喪失者数	93,868	102,674	90,732	5,771	7,119	6,239	1,240	930	822	1,746	373	336	192	600	0
	月末被保険者数	512,128	518,930	514,295	515,019	521,286	521,209	106,774	81,943	68,047	132,994	37,036	29,216	20,893	44,306	0
用	離職票交付枚数	50,556	64,169	58,370	3,672	4,108	3,676	686	590	487	1,054	209	168	121	361	0
	うち 高 齢	1,180	1,669	0	0	0	0	0	0	0	0	0	0	0	0	0
	うち 特 例	2,419	2,343	2,200	7	8	9	0	0	7	0	2	0	0	0	0
	うち 短 時 間	2,024	37	0	0	0	0	0	0	0	0	0	0	0	0	0
給 一 般	離職票提出件数	29,581	40,722	36,388	2,482	2,292	2,247	418	362	266	484	149	167	110	291	0
	受給資格決定件数	29,291	40,135	37,433	2,559	2,259	2,221	410	359	276	455	146	169	107	299	0
	初回受給者数	24,300	33,734	35,581	2,718	2,032	2,150	477	338	289	446	129	139	111	220	1
	受給者実人員	9,169	11,217	17,354	19,213	12,437	12,236	2,385	2,016	2,157	2,368	774	777	652	1,102	5
	給付延日数	2,701,706	3,301,918	5,337,647	482,448	308,721	308,631	61,220	50,944	54,327	59,861	19,226	20,016	16,656	26,279	102
	支給終了者数	17,715	18,295	30,424	2,991	1,865	2,123	402	387	328	424	139	165	106	171	1
	支給金額(千円)	12,537,426	15,182,612	24,506,342	2,210,720	1,416,748	1,410,577	279,759	235,720	259,893	271,098	85,623	91,060	74,147	112,618	658
	給付制限件数	12,148	11,922	10,805	836	848	905	178	146	137	193	61	70	46	74	0
付 例	離職票提出件数	2,588	2,450	2,183	4	3	4	0	2	1	1	0	0	0	0	0
	受給資格決定件数	2,511	2,474	2,282	4	5	4	0	2	1	1	0	0	0	0	0
	受給者数	2,525	2,469	2,271	2	16	4	1	1	2	0	0	0	0	0	0
	支給金額(千円)	477,398	449,631	402,979	429	3,061	851	204	245	403	0	0	0	0	0	0
	給付制限件数	6	2	5	0	0	0	0	0	0	0	0	0	0	0	0
日 雇	受給者実人員	0	0	0	0	0	0	0	0	0	0	0	0	0	0	0
	支給金額(千円)	0	0	0	0	0	0	0	0	0	0	0	0	0	0	0

※ 支給金額は千円未満四捨五入のため、県計とは一致しないことがある。

※ 平成21年4月より公共職業安定所の再編があったため、会津若松に会津若松所と喜多方所を、平に平所と勿来所を、相双に相馬所と富岡所を集約し計上している。