



平成22年 5月 28 日公表

平成22年 4月分

## 公共職業安定所業務取扱月報

福島労働局職業安定部

## 目 次

- 1. 概況
- 2. グラフでみる労働市場
- 3. 新規求人・新規求職の対前年同月増減率の推移
- 4. 雇用保険 離職票提出件数・受給者実人員の推移
- 5. 一般職業紹介状況
- 6. 雇用保険業務概況

本月報から抜粋して利用する場合には「公共職業安定所業務取扱月報から抜粋(または作成)」とご記入願います。

また、本月報に対するお問い合わせは福島労働局職業安定部(職業安定課職業紹介係: 電話024-528-0250)までお願いします。

# 1. 概況 (学卒を除きパートを含む)

4月の新規求人数は、前年同月比で4.5%の増加となった。

新規求職申込件数は、前年同月比で▲0.4%の減少となった。

新規求人倍率(季節調整値)は0.69倍と前月を0.01ポイント下回り

前年同月を0.01ポイント上回った。

また、有効求人倍率(季節調整値)は0.38倍と前月と同率となったが

前年同月を0.02ポイント上回った。

## ■ 求人

新規求人数は8,001人で前年同月比4.5%(344人)の増加となった。

《寄与度順》

増加した主な産業と増加率(%)		減少した主な産業と減少率(%)	
教育・学習支援業	53.8	学術研究、専門技術サービス業	▲32.7
運輸業・郵便業	41.0	生活関連サービス業	▲20.7
製造業	30.3	公務・その他	▲18.4
サービス業	22.4	卸売・小売業	▲16.6

(規模別)

規模	前年同月比(%)	規模	前年同月比(%)
29人以下	▲3.1	300人～499人	21.2
30人～99人	15.5	500人～999人	124.8
100～299人	0.9	1,000人以上	2.6

新規求人のうち、一般は5,077人で前年同月比8.4%(393人)の増加

パートタイムは2,973人で前年同月比▲1.6%(▲49人)の減少となった。

月間有効求人数は18,357人で前年同月比0.5%(95人)の増加となった。

## ■ 求職

新規求職申込件数は、15,323件で前年同月比▲0.4%(▲64件)の減少となった。

このうち45歳以上の者は、38.9%(前年同月差▲0.9ポイント低下)、雇用保険の一般受給資格決定者は全数の29.1%(同▲15.6ポイント低下)を占めている。

月間有効求職者は53,452人で前年同月比▲3.6%(▲2,009人)減少となった。

このうち、45歳以上の者は41.4%(前年同月差0.4ポイント上昇)、雇用保険の受給者実人員は、全数の23.9%(同▲12.7ポイント低下)を占めている。

## ■ 就職

就職件数は、4,290件で前年同月比17.7%(644件)増加となった。

このうち、45歳以上の占める割合は、30.7%(前年同月差3.3ポイント上昇)となっている。

## ■ 求人倍率

(原数値)

項目	当月	前月	前年同月	対前月差 (ポイント)	対前年同月差 (ポイント)
新規求人倍率(倍)	0.52	0.67	0.50	▲0.15	0.02
有効求人倍率(倍)	0.34	0.39	0.33	▲0.05	0.01

(季節調整値)

項目	当月	前月	前年同月	対前月差 (ポイント)	対前年同月差 (ポイント)
新規求人倍率(倍)	0.69	0.70	0.68	▲0.01	0.01
有効求人倍率(倍)	0.38	0.38	0.36	0.00	0.02

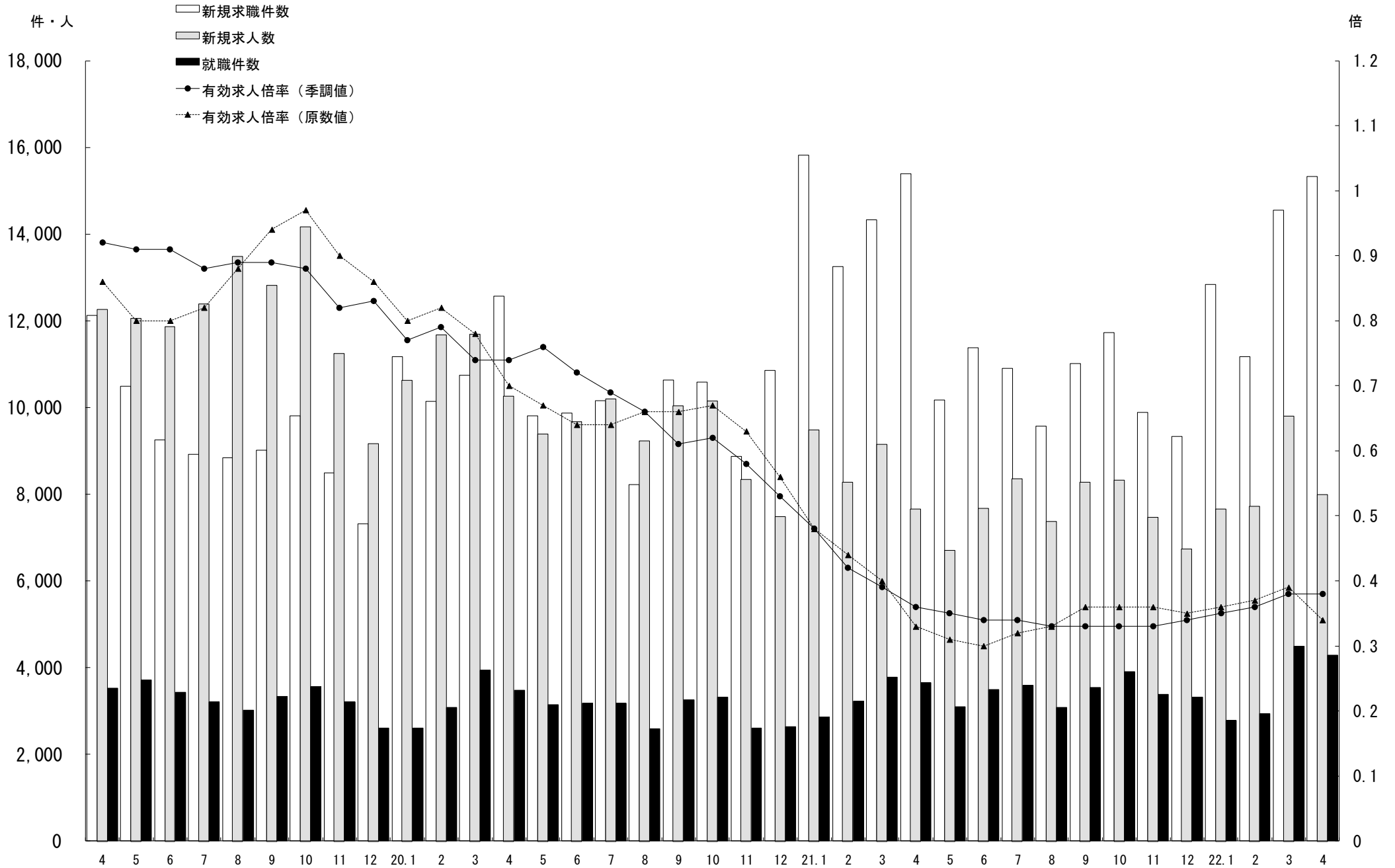
主要項目別推移 (各年同月分)

項目	18年4月	19年4月	20年4月	21年4月	22年4月	18年度比
新規求人数(人)	11,680	12,260	10,260	7,657	8,001	▲31.5%
月間有効求人数(人)	31,180	31,543	26,959	18,262	18,357	▲41.1%
新規求職申込件数(件)	12,556	12,123	12,575	15,387	15,323	22.0%
月間有効求職者数(人)	38,334	36,831	38,541	55,461	53,452	39.4%
就職件数(件)	3,656	3,522	3,478	3,646	4,290	17.3%

※求人倍率(季節調整値):平成21年12月以前は遡及改訂数値。

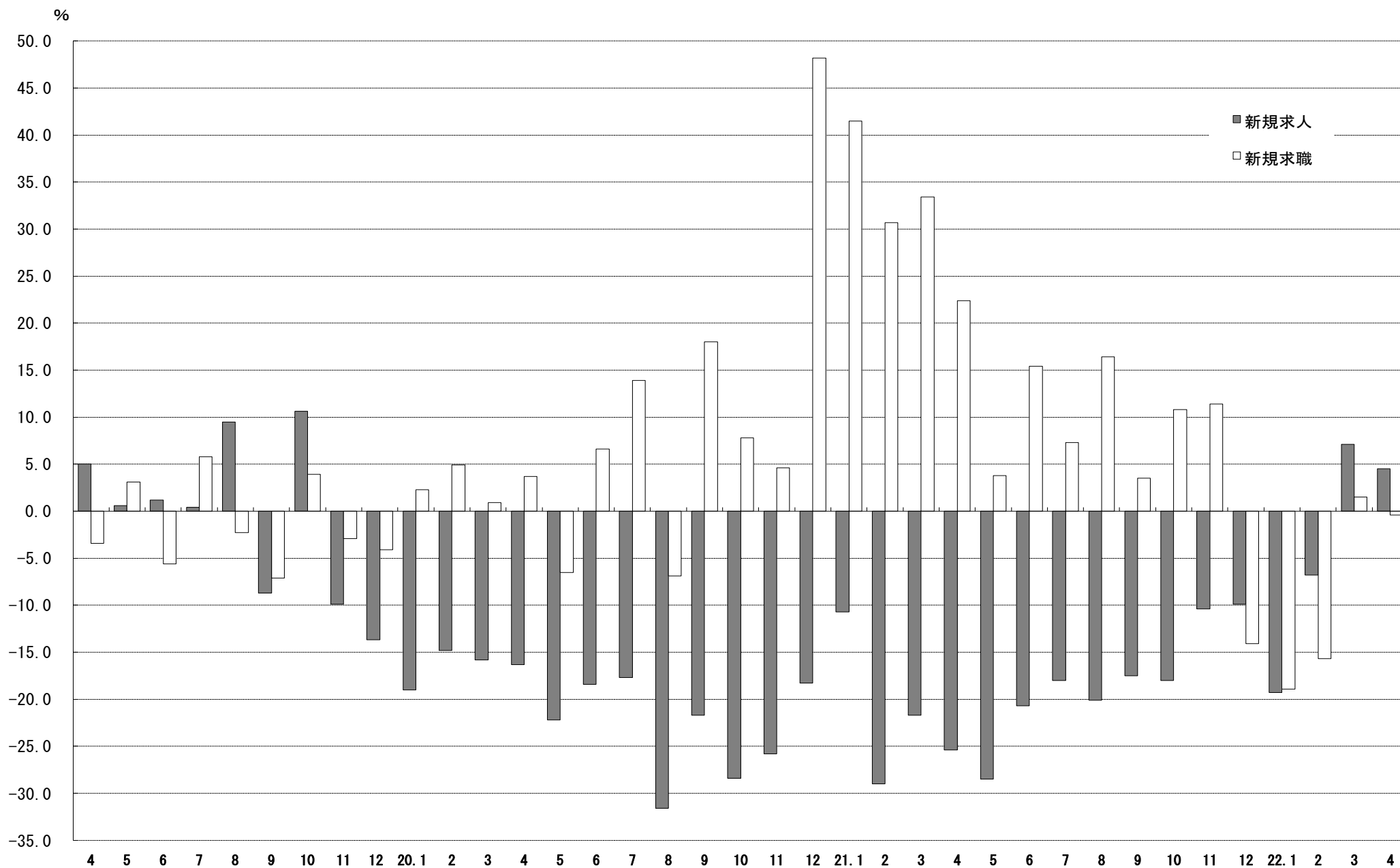
## 2. グラフでみる労働市場

(学卒を除きパートを含む)



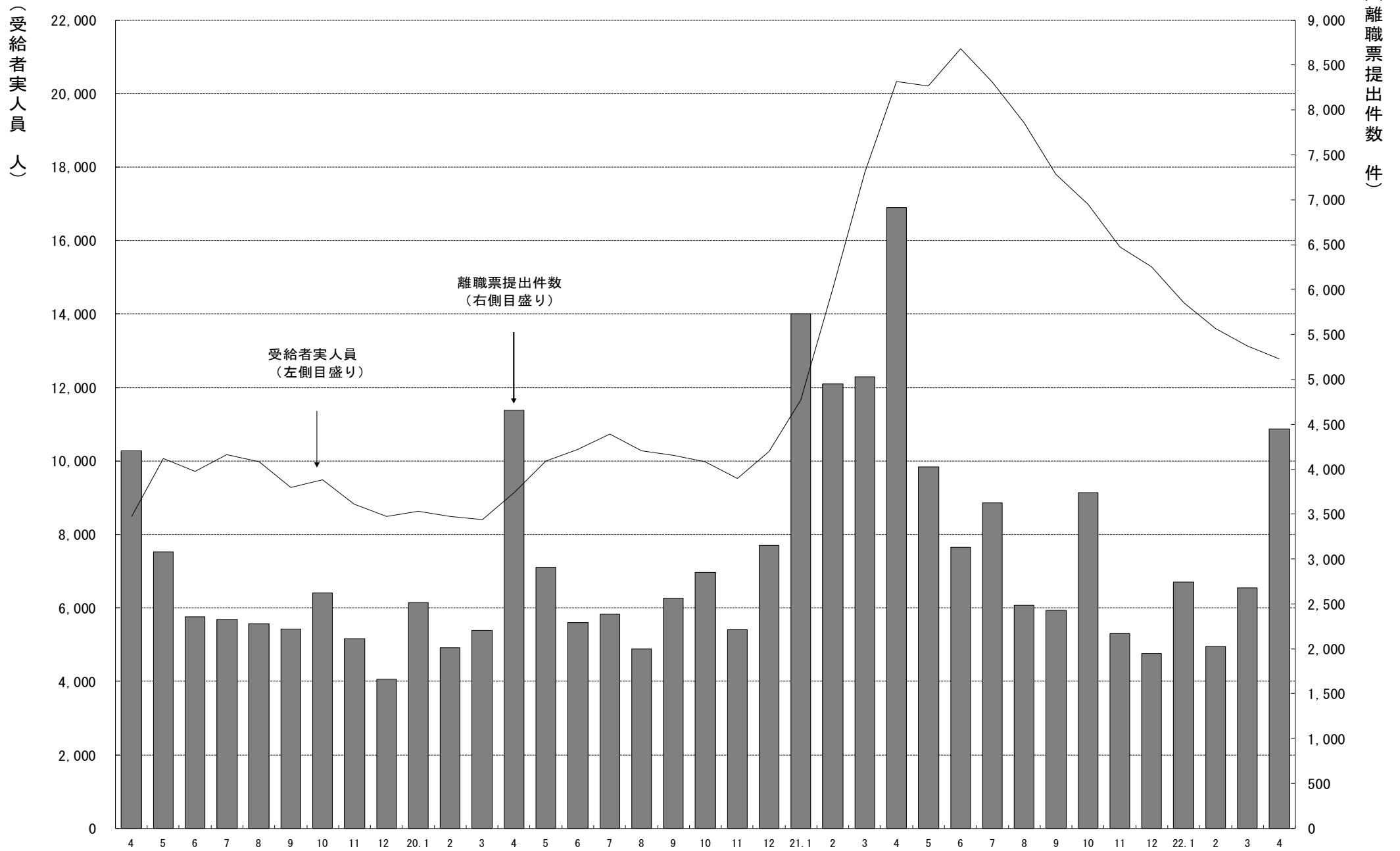
### 3. 新規求人・新規求職の対前年同月増減率の推移

(学卒を除きパートを含む)



## 4. 雇用保険 離職票提出件数・受給者実人員の推移

(短時間労働被保険者を含む)



# 5. 一般職業紹介状況

(学卒を除きパートを含む)

平成22年4月分

項目別	安定所別	前年同月 (21年4月)	前月 (22年3月)	本月 (22年4月)	中通り計						会津計 会津若松	浜通り計				
					県北計			県中・県南				平	相双			
					福島	二本松		郡山	白河	須賀川						
求	新規求職申込件数(件)	15,387	14,545	15,323	2,901	727	3,628	3,653	957	928	5,538	9,166	2,183	2,701	1,273	3,974
	うち 常用	15,284	14,450	15,183	2,899	725	3,624	3,653	954	928	5,535	9,159	2,054	2,698	1,272	3,970
	うち 中高年齢者	6,126	5,106	5,957	1,039	316	1,355	1,376	392	361	2,129	3,484	961	1,029	483	1,512
	Ⓔ 受給資格決定件数	6,872	2,599	4,454	929	246	1,175	937	295	254	1,486	2,661	714	695	384	1,079
職	月間有効求職者数(人)	55,461	51,321	53,452	9,973	2,478	12,451	12,025	3,418	3,575	19,018	31,469	8,103	9,578	4,302	13,880
	うち 常用	55,293	51,002	53,267	9,966	2,474	12,440	12,021	3,412	3,572	19,005	31,445	7,949	9,575	4,298	13,873
	うち 中高年齢者	21,690	21,026	22,120	3,907	1,100	5,007	4,774	1,513	1,471	7,758	12,765	3,940	3,633	1,782	5,415
	Ⓔ 受給者実人員	20,322	13,125	12,790	2,244	695	2,939	2,329	861	789	3,979	6,918	2,626	2,187	1,059	3,246
求	新規求人数(人)	7,657	9,804	8,001	1,415	362	1,777	1,602	493	498	2,593	4,370	1,115	1,690	826	2,516
	うち 常用	6,818	8,840	7,220	1,215	332	1,547	1,463	451	419	2,333	3,880	1,051	1,526	763	2,289
	月間有効求人数	18,262	19,953	18,357	2,939	682	3,621	4,188	1,026	1,005	6,219	9,840	2,586	3,913	2,018	5,931
就	就職件数(件)	3,646	4,496	4,290	773	178	951	784	301	299	1,384	2,335	707	793	455	1,248
	うち 常用	3,336	4,045	3,873	688	154	842	692	273	247	1,212	2,054	663	739	417	1,156
	うち 中高年齢者	999	1,340	1,318	236	47	283	234	108	96	438	721	219	248	130	378
	うち Ⓔ受給者	969	1,010	854	165	38	203	159	56	42	257	460	152	153	89	242
	うち他県への就職件数	247	258	312	59	11	70	82	35	14	131	201	38	50	23	73
充	充足数(人)	3,591	4,402	4,184	755	162	917	808	247	288	1,343	2,260	662	765	497	1,262
	うち 常用	3,286	3,957	3,766	665	145	810	706	223	235	1,164	1,974	620	713	459	1,172
	うち他県からの充足数	200	189	224	36	4	40	48	5	5	58	98	17	27	82	109
比	新規求人倍率(倍)	0.68	0.70	0.69	0.49	0.50	0.49	0.44	0.52	0.54	0.47	0.48	0.51	0.63	0.65	0.63
	有効求人倍率(倍)	0.36	0.38	0.38	0.29	0.28	0.29	0.35	0.30	0.28	0.33	0.31	0.32	0.41	0.47	0.43
	就職率(%)	23.7	30.9	28.0	26.6	24.5	26.2	21.5	31.5	32.2	25.0	25.5	32.4	29.4	35.7	31.4
	うち中高年齢者の就職率	16.3	26.2	22.1	22.7	14.9	20.9	17.0	27.6	26.6	20.6	20.7	22.8	24.1	26.9	25.0
率	充足率(%)	46.9	44.9	52.3	53.4	44.8	51.6	50.4	50.1	57.8	51.8	51.7	59.4	45.3	60.2	50.2

※県の有効求人倍率及び新規求人倍率は季節調整値、公共職業安定所の有効求人倍率及び新規求人倍率は原数値。

※就職率は新規求職者数ベース、充足率は新規求人数ベース

※平成21年4月より公共職業安定所の再編があったため、会津若松に会津若松所と喜多方所を、平に平所と勿来所を、相双に相馬所と富岡所を集約し計上している。

## 6. 雇用保険業務概況

平成22年4月分

項目別		安定所別															
		19年度計	20年度計	21年度計	前年同月 (21年4月)	前月 (22年3月)	本月 (22年4月)	福 島	平	会津若松	郡	山	白	河	須賀川	二本松	相
適	新規適用事業所数	1,413	1,075	1,376	177	96	187	40	43	36	23	8	5	4	28	0	
	廃止事業所数	1,281	1,407	1,286	201	64	141	25	20	41	20	6	8	5	16	0	
	月末事業所数	30,629	30,415	30,347	30,307	30,444	30,493	5,492	5,493	5,113	6,046	1,982	1,926	1,280	3,161	0	
	資格取得者数	108,954	99,756	94,624	17,737	6,679	17,861	3,338	2,788	2,883	4,189	1,399	923	718	1,623	0	
	資格喪失者数	93,868	102,674	90,732	16,026	6,882	14,959	3,427	2,499	2,293	3,604	964	615	506	1,051	0	
	月末被保険者数	512,128	518,930	514,295	511,399	512,698	515,703	104,218	80,873	66,050	134,820	36,166	28,603	20,937	44,036	0	
	離職票交付枚数	50,556	64,169	58,370	11,035	4,614	9,271	2,267	1,361	1,408	2,211	602	383	340	699	0	
	うち高齢	1,180	1,669	0	0	0	0	0	0	0	0	0	0	0	0	0	
	うち特例	2,419	2,343	2,200	122	56	127	4	9	84	8	5	4	13	0	0	
	うち短時間	2,024	37	0	0	0	0	0	0	0	0	0	0	0	0	0	
給一	離職票提出件数	29,581	40,722	36,388	6,915	2,679	4,451	942	692	695	965	296	265	228	368	0	
	受給資格決定件数	29,291	40,135	37,433	6,872	2,599	4,456	929	695	714	937	295	254	246	384	2	
	初回受給者数	24,300	33,734	35,581	5,765	2,081	2,898	588	472	519	517	222	157	173	250	0	
	受給者実人員	9,169	11,217	17,354	20,322	13,125	12,790	2,244	2,187	2,626	2,329	861	789	695	1,059	0	
	給付延日数	2,701,706	3,301,918	5,337,647	527,432	356,733	322,483	56,727	55,577	67,436	54,698	22,566	21,224	17,071	27,184	0	
	支給終了者数	17,715	18,295	30,424	2,297	2,355	2,028	381	402	311	367	156	140	97	174	0	
	支給金額(千円)	12,537,426	15,182,612	24,506,342	2,379,915	1,677,206	1,504,171	260,746	266,885	325,241	254,071	103,694	98,592	77,492	117,451	0	
	給付制限件数	12,148	11,922	10,805	1,108	908	1,039	182	205	153	190	79	66	58	106	0	
	付例	離職票提出件数	2,588	2,450	2,183	123	81	146	6	1	121	5	2	0	11	0	
		受給資格決定件数	2,511	2,474	2,282	120	77	146	6	1	122	5	2	0	10	0	
受給者数		2,525	2,469	2,271	118	83	112	1	0	98	1	3	0	9	0		
支給金額(千円)		477,398	449,631	402,979	22,591	15,681	21,502	210	0	18,792	181	570	0	1,750	0		
給付制限件数		6	2	5	0	0	0	0	0	0	0	0	0	0	0		
日雇	受給者実人員	0	0	0	0	0	0	0	0	0	0	0	0	0	0		
	支給金額(千円)	0	0	0	0	0	0	0	0	0	0	0	0	0	0		

※ 支給金額は千円未満四捨五入のため、県計とは一致しないことがある。

※ 短時間労働被保険者を含む。

※ 平成21年4月より公共職業安定所の再編があったため、会津若松に会津若松所と喜多方所を、平に平所と勿来所を、相双に相馬所と富岡所を集約し計上している。