



平成24年4月27日公表

平成24年 3月分

## 公共職業安定所業務取扱月報

福島労働局職業安定部

## 目 次

1. 概況
2. グラフでみる労働市場
3. 新規求人・新規求職の対前年同月増減率の推移
4. 雇用保険 受給資格決定件数・受給者実人員の推移
5. 一般職業紹介状況
6. 雇用保険業務概況

本月報から抜粋して利用する場合には「公共職業安定所業務取扱月報から抜粋(または作成)」とご記入願います。

また、本月報に対するお問い合わせは福島労働局職業安定部(職業安定課職業紹介係:電話024-529-5338)まで願います。

# 1. 概況 (学卒を除きパートを含む)

3月の新規求人数は、前年同月比で90.2%の増加となった。

新規求職申込件数は、前年同月比で13.0%の増加となった。

新規求人倍率(季節調整値)は1.30倍と前月を0.09ポイント下回り

前年同月(原数値)を0.52ポイント上回った。

また、有効求人倍率(季節調整値)は0.82倍と前月を0.05ポイント上回り

前年同月(原数値)を0.35ポイント上回った。

## ■ 求人

新規求人数は15,510人で前年同月比90.2%(7,354人)の増加となった。

《対前年同月増減数順》

増加した主な産業と対前年同月増加率・増加数	減少した主な産業と対前年同月減少率・減少数
建設業 169.6% 1,070	
サービス業 70.9% 917	
公務・その他 121.8% 900	
卸売、小売業 62.5% 754	

(規模別)

規 模	前年同月比	規 模	前年同月比
29人以下	102.0%	300人～499人	270.8%
30人～99人	45.4%	500人～999人	94.4%
100～299人	97.5%	1,000人以上	122.1%

新規求人のうち、一般は10,657人で前年同月比101.0%(5,356人)の増加となり

パートタイムは4,853人で前年同月比70.0%(1,998人)の増加となった。

月間有効求人数は38,258人で前年同月比76.3%(16,560人)の増加となった。

## ■ 求職

新規求職申込件数は、12,095件で前年同月比13.0%(1,392件)の増加となった。

このうち45歳以上の者の割合は、37.8%(前年同月差1.9ポイント上昇)、雇用保険の一般受給資格決定者の割合は、14.6%(同10.7ポイント低下)となった。

月間有効求職者数は45,125人で前年同月比3.9%(1,680人)増加となった。

このうち、45歳以上の者の割合は、44.2%(前年同月差5.3ポイント上昇)、雇用保険の受給者実人員の割合は、20.6%(同2.0ポイント低下)を占めている。

## ■ 就職

就職件数は5,286件で前年同月比74.6%(2,258件)増加となった。

このうち、45歳以上の者の割合は、33.0%(前年同月差 4.5ポイント上昇)となった。

## ■ 求人倍率

(原数値)

項 目	当月	前月	前年同月	対前月差 (ポイント)	対前年同月差 (ポイント)
新規求人倍率 (倍)	1.28	1.42	0.76	▲0.14	0.52
有効求人倍率 (倍)	0.85	0.83	0.50	0.02	0.35

(季節調整値)

項 目	当月	前月	前年同月	対前月差 (ポイント)	対前年同月差 (ポイント)
新規求人倍率 (倍)	1.30	1.39	0.77	▲0.09	0.53
有効求人倍率 (倍)	0.82	0.77	0.49	0.05	0.33

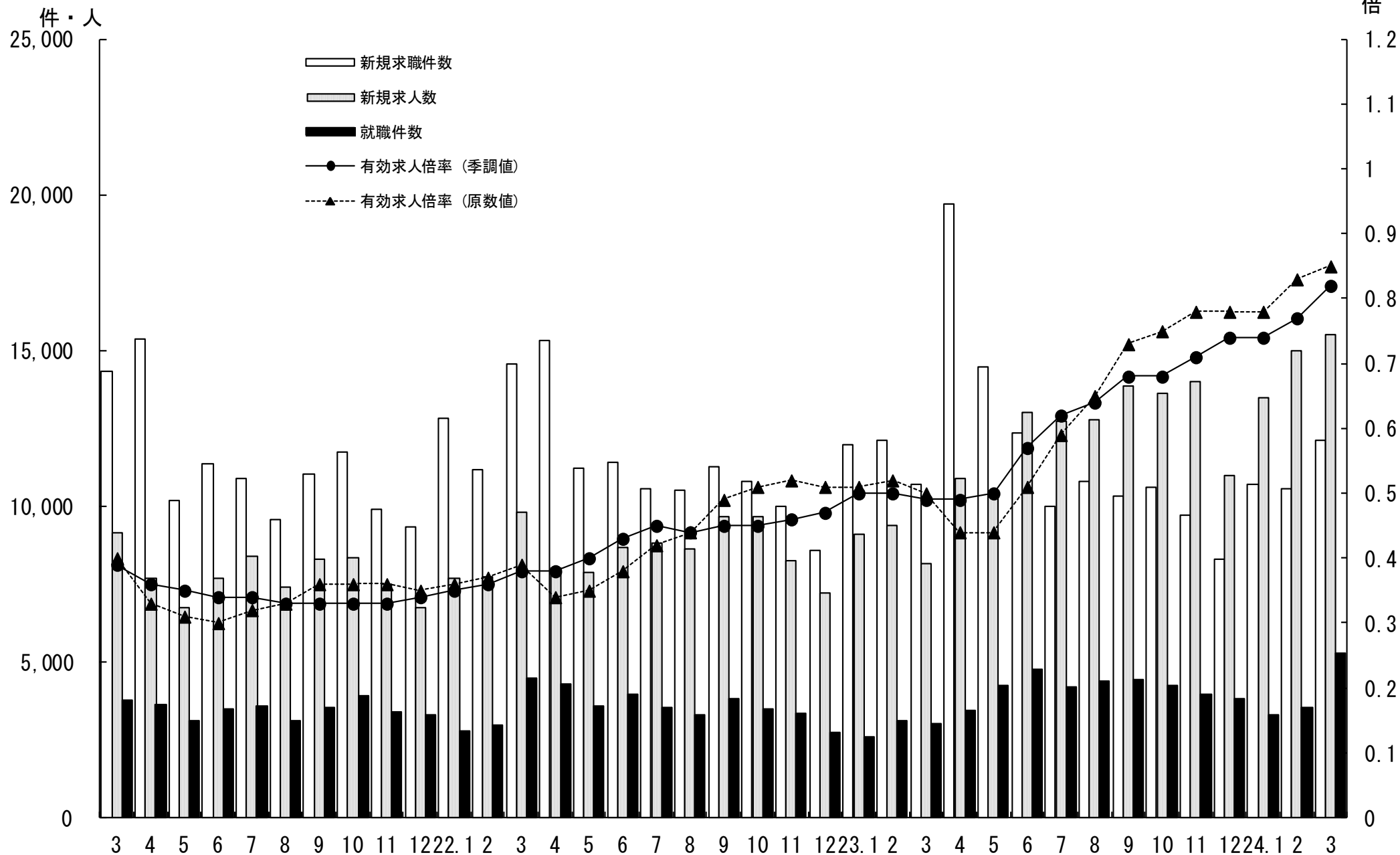
※求人倍率(季節調整値):平成23年12月以前は遡及改訂数値。

## 主要項目別推移

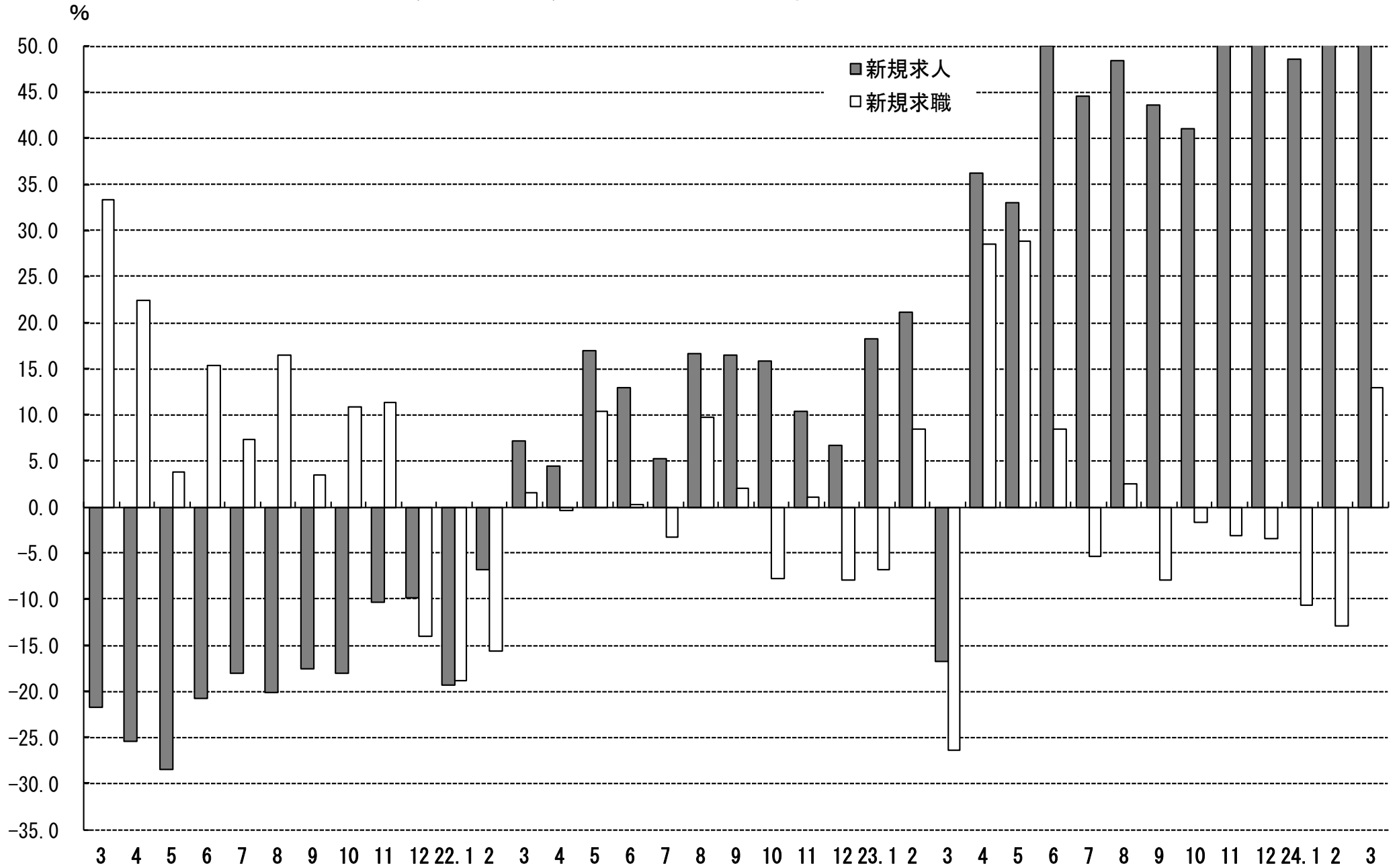
(各年3月分)

項 目	20年3月	21年3月	22年3月	23年3月	24年3月	20年度比
新規求人数 (人)	11,696	9,155	9,804	8,156	15,510	32.6%
月間有効求人数 (人)	28,523	20,481	19,953	21,698	38,258	34.1%
新規求職申込件数(件)	10,741	14,333	14,545	10,703	12,095	12.6%
月間有効求職者数(人)	36,423	51,674	51,321	43,445	45,125	23.9%
就職件数 (件)	3,936	3,785	4,496	3,028	5,286	34.3%

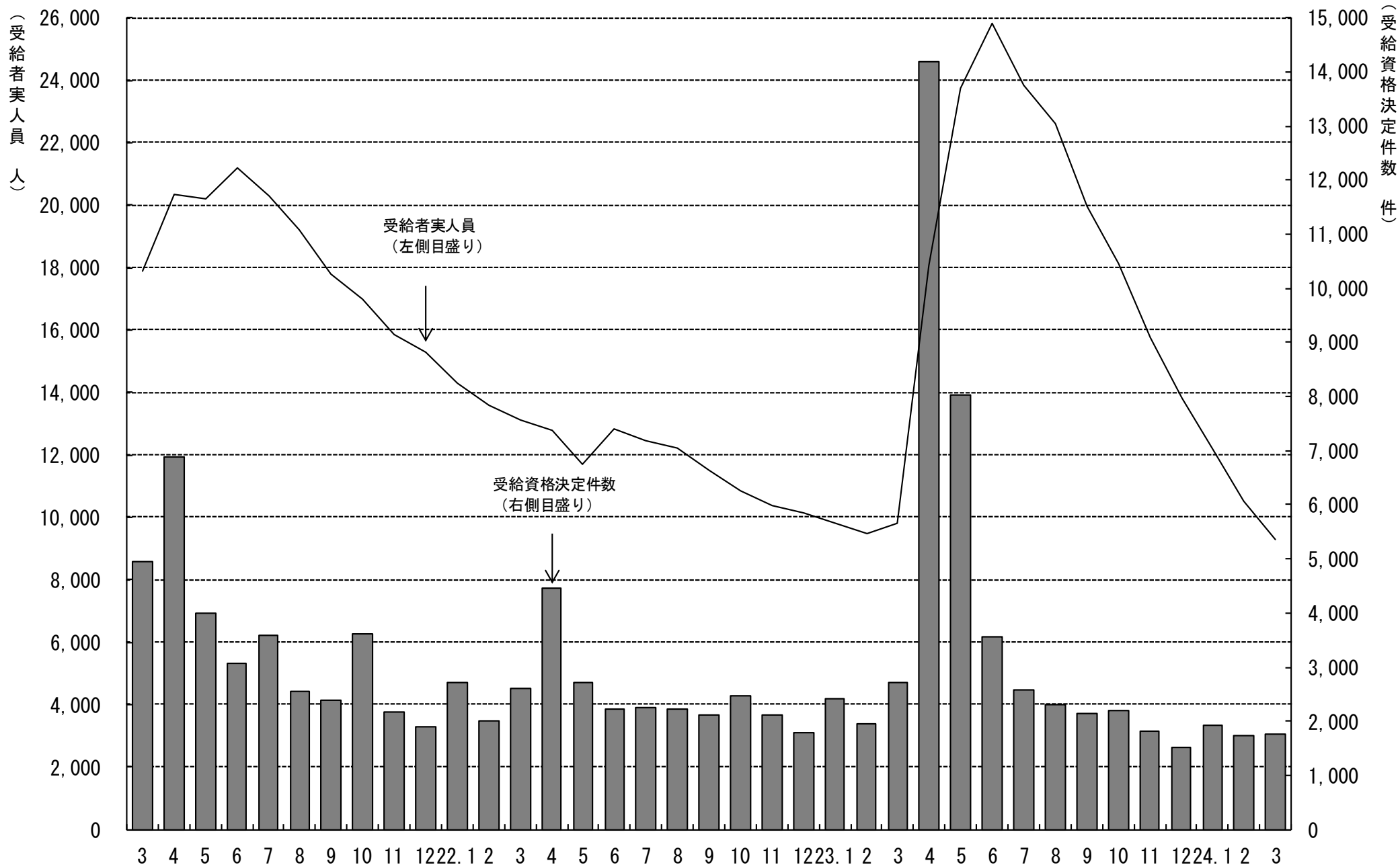
## 2. グラフでみる労働市場 (学卒を除きパートを含む)



### 3. 新規求人・新規求職の対前年同月増減率の推移 (学卒を除きパートを含む)



#### 4. 雇用保険 受給資格決定件数・受給者実人員の推移



# 5. 一般職業紹介状況

(学卒を除きパートを含む)

平成24年3月分

項目別	安定所別	前年同月 (23年3月)	前月 (24年2月)	本月 (24年3月)	中通り計						会津計 会津若松	浜通り計				
					県北計			県中・県南				平	相双			
					福島	二本松		郡山	白河	須賀川						
求	新規求職申込件数(件)	10,703	10,553	12,095	2,371	542	2,913	2,415	858	738	4,011	6,924	2,090	2,301	780	3,081
	うち 常 用	10,549	10,450	11,955	2,367	540	2,907	2,408	853	738	3,999	6,906	1,972	2,298	779	3,077
	うち 中高年齢者	3,847	3,774	4,569	855	215	1,070	807	300	279	1,386	2,456	843	900	370	1,270
	雇用保険受給資格決定件数	2,708	1,738	1,766	347	116	463	347	127	115	589	1,052	289	322	101	423
職	月間有効求職者数(人)	43,445	42,137	45,125	8,399	2,208	10,607	8,955	2,911	2,732	14,598	25,205	6,648	9,645	3,627	13,272
	うち 常 用	43,171	41,881	44,871	8,385	2,197	10,582	8,892	2,901	2,730	14,523	25,105	6,514	9,631	3,621	13,252
	うち 中高年齢者	16,908	18,696	19,925	3,516	963	4,479	3,621	1,194	1,166	5,981	10,460	2,992	4,468	2,005	6,473
	雇用保険受給者実人員	9,811	10,540	9,304	1,662	535	2,197	1,943	632	621	3,196	5,393	1,299	1,812	797	2,609
求 人	新規求人数(人)	8,156	14,977	15,510	2,998	752	3,750	2,862	933	1,106	4,901	8,651	2,100	3,508	1,251	4,759
	うち 常 用	7,005	12,777	13,360	2,378	664	3,042	2,556	793	942	4,291	7,333	1,986	2,990	1,051	4,041
	月間有効求人数	21,698	34,937	38,258	6,988	1,887	8,875	7,816	2,129	2,457	12,402	21,277	5,027	8,752	3,202	11,954
就 職	うち 常 用	19,271	30,014	33,281	5,741	1,568	7,309	6,957	1,839	2,173	10,969	18,278	4,654	7,619	2,730	10,349
	就職件数(件)	3,028	3,534	5,286	1,080	322	1,402	943	392	358	1,693	3,095	798	1,018	375	1,393
	うち 常 用	2,690	2,845	4,739	968	293	1,261	852	363	325	1,540	2,801	712	916	310	1,226
	うち 中高年齢者	864	1,083	1,742	358	98	456	281	142	113	536	992	273	336	141	477
	うち 保受給者	509	721	877	195	47	242	174	49	54	277	519	103	180	75	255
うち他県への就職件数	194	287	358	73	13	86	93	43	12	148	234	35	51	38	89	
充 足	充足数(人)	2,953	3,488	5,265	1,129	355	1,484	978	349	313	1,640	3,124	769	999	373	1,372
	うち 常 用	2,628	2,785	4,728	1,013	322	1,335	879	317	287	1,483	2,818	695	909	306	1,215
	うち他県からの充足数	137	215	289	105	7	112	46	13	7	66	178	32	58	21	79
比 率	新規求人倍率(倍)	0.77	1.39	1.30	1.26	1.39	1.29	1.19	1.09	1.50	1.22	1.25	1.00	1.52	1.60	1.54
	有効求人倍率(倍)	0.49	0.77	0.82	0.83	0.85	0.84	0.87	0.73	0.90	0.85	0.84	0.76	0.91	0.88	0.90
	就職率(%)	28.3	33.5	43.7	45.6	59.4	48.1	39.0	45.7	48.5	42.2	44.7	38.2	44.2	48.1	45.2
	うち中高年齢者の就職率	22.5	28.7	38.1	41.9	45.6	42.6	34.8	47.3	40.5	38.7	40.4	32.4	37.3	38.1	37.6
	充足率(%)	36.2	23.3	33.9	37.7	47.2	39.6	34.2	37.4	28.3	33.5	36.1	36.6	28.5	29.8	28.8

※県の有効求人倍率及び新規求人倍率は季節調整値、公共職業安定所の有効求人倍率及び新規求人倍率は原数値。

※就職率は新規求職者数ベース、充足率は新規求人数ベース

※雇用保険受給資格決定件数及び雇用保険受給者実人員の本月、前月、前年同月の合計欄には、運輸支局取扱分を含む。

## 6. 雇用保険業務概況

平成23年3月分

安定所別		20年度計	21年度計	22年度計	前年同月 (23年3月)	前月 (24年2月)	本月 (24年3月)	福 島	平	会津若松	郡 山	白 河	須賀川	二本松	相 双	運輸支局	
項目別																	
適	新規適用事業所数	1,075	1,376	1,305	75	111	114	19	25	13	28	5	13	1	10	0	
	廃止事業所数	1,407	1,286	1,121	78	60	54	9	7	12	8	1	2	1	14	0	
	月末事業所数	30,415	30,347	30,557	30,651	31,117	31,182	5,673	5,718	5,107	6,294	1,987	1,937	1,310	3,156	0	
	資格取得者数	99,756	94,624	98,895	4,987	7,435	8,031	1,513	1,419	940	2,103	556	560	281	659	0	
	資格喪失者数	102,674	90,732	92,824	11,120	6,238	7,237	1,417	1,134	1,027	2,194	445	407	222	391	0	
	月末被保険者数	518,930	514,295	521,036	516,506	508,807	509,654	107,128	81,401	68,054	135,470	37,508	29,559	20,814	29,720	0	
	離職票交付枚数	64,169	58,370	58,201	8,750	3,453	4,346	908	686	674	1,229	236	243	131	239	0	
	うち高齢	1,669	1,785	1,630	192	87	102	22	31	15	19	4	7	1	3	0	
	うち特例	2,343	2,200	2,169	105	49	69	3	0	65	0	1	0	0	0	0	
	うち短時間	37	0	0	0	0	0	0	0	0	0	0	0	0	0	0	
給	受給資格決定件数	40,135	37,433	29,433	2,708	1,738	1,766	347	322	289	347	127	115	116	101	2	
	初回受給者数	33,734	35,581	26,032	2,578	1,625	1,347	245	238	221	302	123	79	70	69	0	
	受給者実人員	11,217	17,354	11,167	9,811	10,540	9,304	1,662	1,812	1,299	1,943	632	621	535	797	3	
	給付延日数	3,301,918	5,337,647	3,361,327	259,423	255,929	222,943	40,555	42,860	31,878	46,433	16,099	15,060	12,296	17,678	84	
	支給終了者数	18,295	30,424	21,604	1,748	2,234	2,169	346	490	266	434	124	121	158	230	0	
	支給金額(千円)	15,182,612	24,506,342	15,266,313	1,152,662	1,172,269	1,023,570	189,060	194,241	143,405	214,115	74,902	68,171	55,628	83,442	606	
	給付制限件数	11,922	10,805	10,966	816	845	732	123	179	104	146	50	52	43	35	0	
	特	受給資格決定件数	2,474	2,282	2,243	97	114	111	3	0	107	1	0	0	0	0	0
		受給者数	2,469	2,271	2,197	90	636	86	5	1	72	7	0	1	0	0	0
		支給金額(千円)	449,631	402,979	381,362	16,269	113,703	16,425	781	211	14,048	1,247	0	139	0	0	0
給付制限件数		2	5	3	1	0	0	0	0	0	0	0	0	0	0	0	
日	受給者実人員	0	0	0	0	0	0	0	0	0	0	0	0	0	0	0	
	支給金額(千円)	0	0	0	0	0	0	0	0	0	0	0	0	0	0	0	

※ 支給金額は千円未満四捨五入のため、県計とは一致しないことがある。

※ 平成21年4月より公共職業安定所の再編があったため、会津若松に会津若松所と喜多方所を、平に平所と勿来所を、相双に相馬所と富岡所を集約し計上している。