



平成24年3月2日公表

平成24年 1月分

# 公共職業安定所業務取扱月報

福島労働局職業安定部

## 目 次

1. 概況
2. グラフでみる労働市場
3. 新規求人・新規求職の対前年同月増減率の推移
4. 雇用保険 受給資格決定件数・受給者実人員の推移
5. 一般職業紹介状況
6. 雇用保険業務概況

本月報から抜粋して利用する場合には「公共職業安定所業務取扱月報から抜粋(または作成)」とご記入願います。

また、本月報に対するお問い合わせは福島労働局職業安定部(職業安定課職業紹介係:電話024-529-5338)まで願います。

# 1. 概況 (学卒を除きパートを含む)

1月の新規求人数は、前年同月比で48.6%の増加となった。

新規求職申込件数は、前年同月比で10.6%の減少となった。

新規求人倍率(季節調整値)は1.42倍と前月を0.16ポイント上回り前年同月(原数値)を0.50ポイント上回った。

また、有効求人倍率(季節調整値)は0.74倍と前月と同水準となり前年同月(原数値)を0.27ポイント上回った。

## ■ 求人

新規求人数は13,473人で前年同月比48.6%(4,407人)の増加となった。

《対前年同月増減数順》

増加した主な産業と対前年同月増加率・増加数		減少した主な産業と対前年同月減少率・減少数	
サービス業	56.9% 769	金融業、保険業	▲22.5% ▲43
建設業	95.6% 739	電気・ガス・熱供給・水道業	▲25.9% ▲7
卸売、小売業	28.2% 426		
医療、福祉	26.8% 423		

(規模別)

規模	前年同月比	規模	前年同月比
29人以下	56.4%	300人～499人	157.9%
30人～99人	47.2%	500人～999人	7.9%
100～299人	10.0%	1,000人以上	82.9%

新規求人のうち、一般は9,272人で前年同月比52.9%(3,209人)の増加となり

パートタイムは4,201人で前年同月比39.9%(1,198人)の増加となった。

月間有効求人数は32,308人で前年同月比58.6%(11,935人)の増加となった。

## ■ 求職

新規求職申込件数は、10,689件で前年同月比10.6%(1,272件)の減少となった。

このうち45歳以上の者の割合は、39.2%(前年同月差 4.1ポイント上昇)、雇用保険の一般受給資格決定者の割合は、18.0%(同2.2ポイント低下)となった。

月間有効求職者数は41,598人で前年同月比4.1%(1,646人)増加となった。

このうち、45歳以上の者の割合は、45.2%(前年同月差4.2ポイント上昇)、雇用保険の受給者実人員の割合は、29.4%(同 4.9ポイント上昇)を占めている。

## ■ 就職

就職件数は3,316件で前年同月比27.1%(708件)増加となった。

このうち、45歳以上の者の割合は、34.3%(前年同月差 5.3ポイント上昇)となった。

## ■ 求人倍率

(原数値)

項目	当月	前月	前年同月	対前月差 (ポイント)	対前年同月差 (ポイント)
新規求人倍率(倍)	1.26	1.33	0.76	▲0.07	0.50
有効求人倍率(倍)	0.78	0.78	0.51	0.00	0.27

(季節調整値)

項目	当月	前月	前年同月	対前月差 (ポイント)	対前年同月差 (ポイント)
新規求人倍率(倍)	1.42	1.26	0.85	0.16	0.57
有効求人倍率(倍)	0.74	0.74	0.49	0.00	0.25

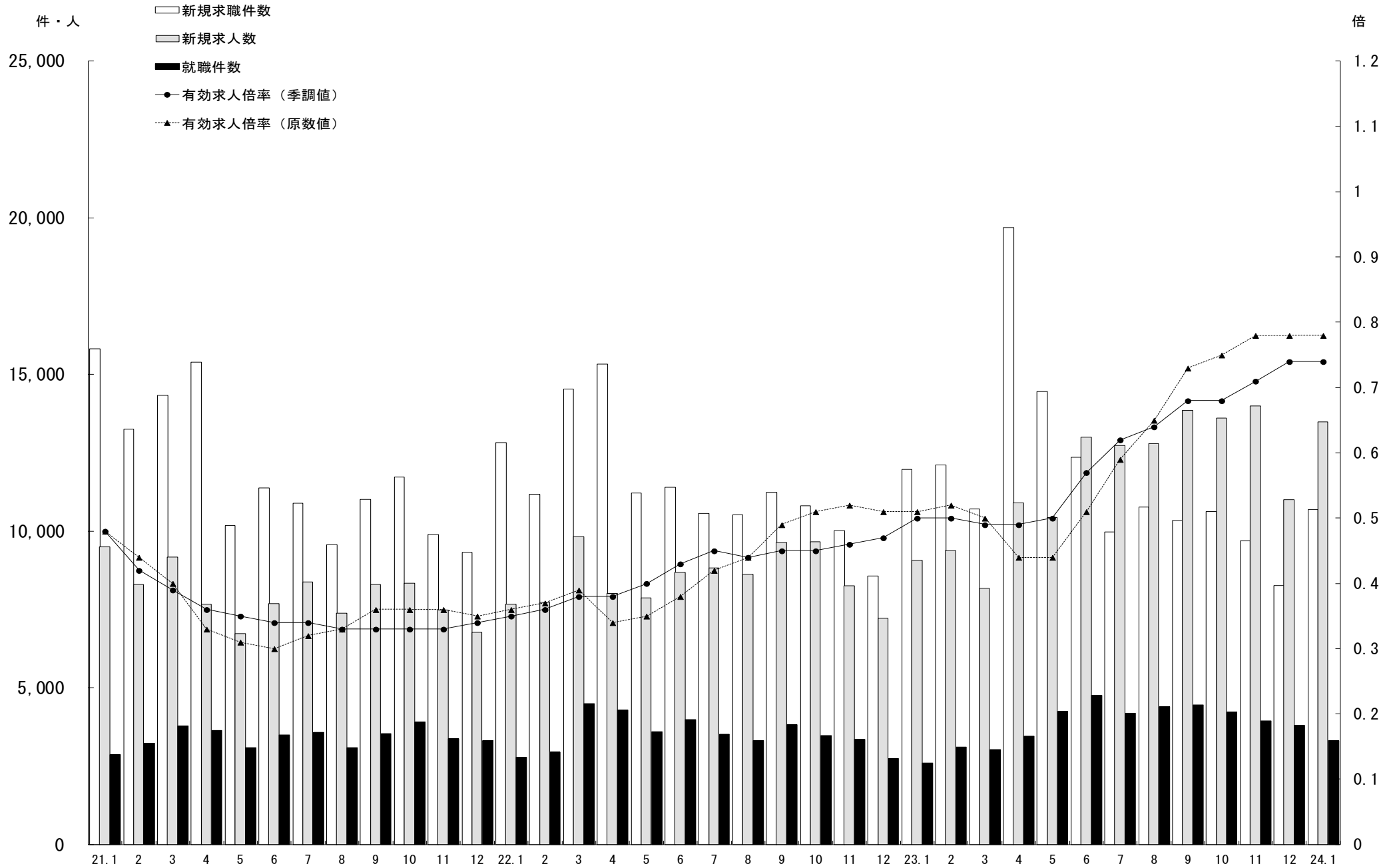
※求人倍率(季節調整値):平成22年12月以前は遡及改訂数値。

## 主要項目別推移 (各年1月分)

項目	20年1月	21年1月	22年1月	23年1月	24年1月	20年度比
新規求人数(人)	10,628	9,492	7,661	9,066	13,473	26.8%
月間有効求人数(人)	25,961	21,107	16,463	20,373	32,308	24.4%
新規求職申込件数(件)	11,178	15,816	12,834	11,961	10,689	▲4.4%
月間有効求職者数(人)	32,541	43,548	46,338	39,952	41,598	27.8%
就職件数(件)	2,606	2,856	2,784	2,608	3,316	27.2%

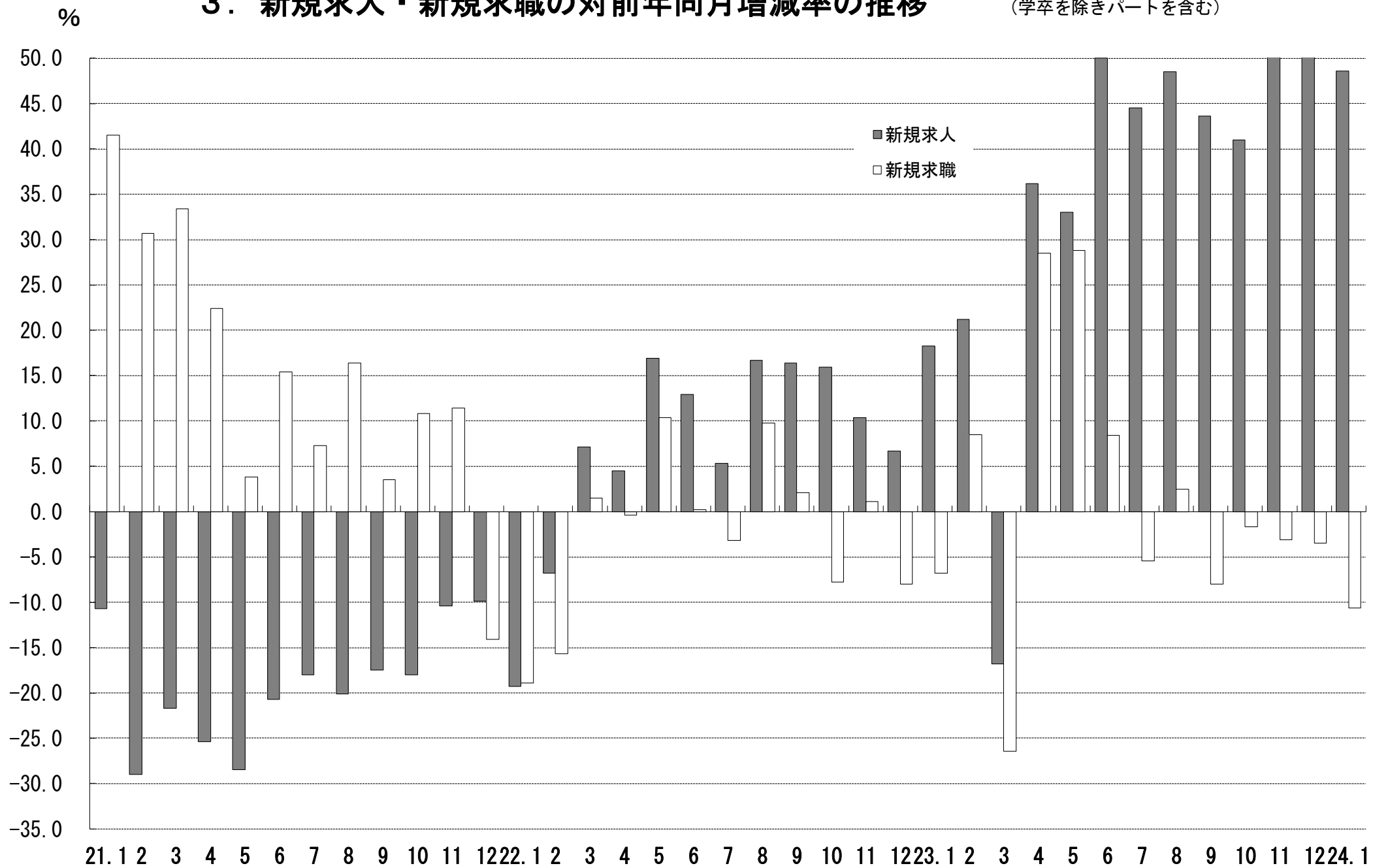
## 2. グラフでみる労働市場

(学卒を除きパートを含む)

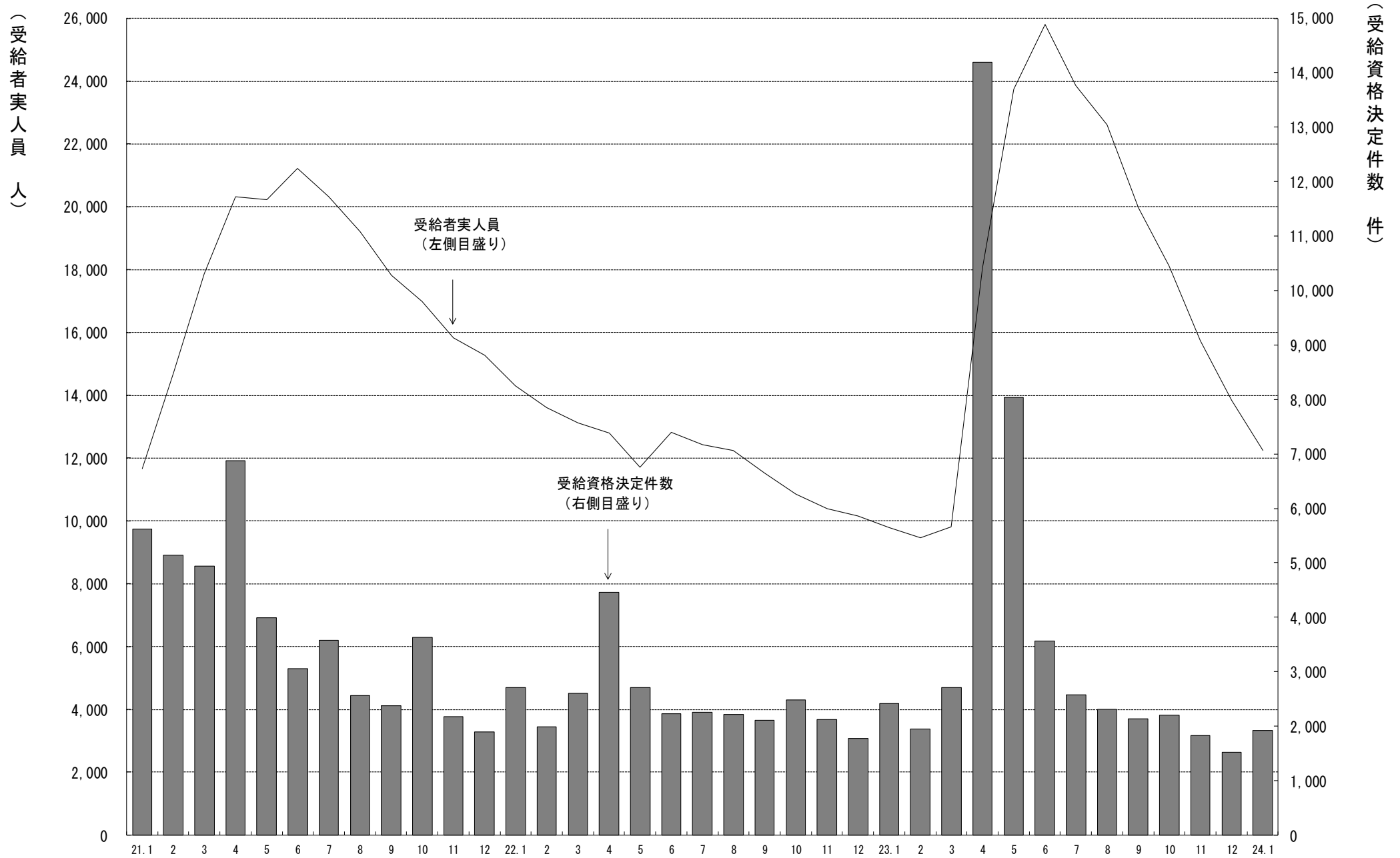


### 3. 新規求人・新規求職の対前年同月増減率の推移

(学卒を除きパートを含む)



#### 4. 雇用保険 受給資格決定件数・受給者実人員の推移



# 5. 一般職業紹介状況

(学卒を除きパートを含む)

平成24年1月分

項目別	安定所別	前年同月 (23年1月)	前月 (23年12月)	本月 (24年1月)	中通り計						会津計 会津若松	浜通り計				
					県北計			県中・県南				平	相双			
					福島	二本松		郡山	白河	須賀川						
求	新規求職申込件数(件)	11,961	8,272	10,689	2,174	469	2,643	2,043	806	652	3,501	6,144	1,798	2,077	670	2,747
	うち 常 用	11,220	7,742	10,047	2,036	457	2,493	2,015	685	652	3,352	5,845	1,461	2,072	669	2,741
	うち 中高年齢者	4,204	3,364	4,185	894	195	1,089	670	333	218	1,221	2,310	793	768	314	1,082
	雇用保険受給資格決定件数	2,416	1,520	1,923	409	116	525	400	148	121	669	1,194	281	369	79	448
職	月間有効求職者数(人)	39,952	41,593	41,598	7,602	2,168	9,770	8,114	2,699	2,523	13,336	23,106	5,962	9,210	3,320	12,530
	うち 常 用	39,060	40,977	40,804	7,451	2,143	9,594	8,010	2,572	2,519	13,101	22,695	5,601	9,194	3,314	12,508
	うち 中高年齢者	16,375	18,637	18,800	3,357	1,071	4,428	3,367	1,248	1,103	5,718	10,146	2,821	4,139	1,694	5,833
	雇用保険受給者実人員	9,794	13,838	12,233	2,133	687	2,820	2,342	709	761	3,812	6,632	1,513	2,675	1,409	4,084
求 人	新規求人数(人)	9,066	10,989	13,473	2,777	672	3,449	2,650	741	885	4,276	7,725	1,763	2,830	1,155	3,985
	うち 常 用	7,605	8,611	11,106	2,239	417	2,656	2,239	646	694	3,579	6,235	1,562	2,372	937	3,309
	月間有効求人数	20,373	32,563	32,308	6,025	1,504	7,529	6,726	1,694	1,939	10,359	17,888	4,201	7,500	2,719	10,219
就 職	うち 常 用	17,536	27,101	27,405	4,805	1,094	5,899	5,800	1,499	1,621	8,920	14,819	3,744	6,630	2,212	8,842
	就職件数(件)	2,608	3,806	3,316	611	171	782	591	211	227	1,029	1,811	507	781	217	998
	うち 常 用	1,930	2,928	2,525	381	127	508	444	170	175	789	1,297	366	691	171	862
	うち 中高年齢者	756	1,369	1,137	251	65	316	197	72	57	326	642	167	259	69	328
	うち 保受給者	608	755	715	105	40	145	120	43	46	209	354	81	226	54	280
うち他県への就職件数	199	306	252	51	18	69	62	15	10	87	156	33	45	18	63	
充 足	充足数(人)	2,488	3,652	3,231	603	161	764	574	190	214	978	1,742	499	765	225	990
	うち 常 用	1,838	2,768	2,452	364	111	475	436	157	151	744	1,219	362	691	180	871
	うち他県からの充足数	91	165	170	24	3	27	31	11	6	48	75	24	53	18	71
比 率	新規求人倍率(倍)	0.89	1.25	1.42	1.28	1.43	1.30	1.30	0.92	1.36	1.22	1.26	0.98	1.36	1.72	1.45
	有効求人倍率(倍)	0.50	0.74	0.74	0.79	0.69	0.77	0.83	0.63	0.77	0.78	0.77	0.70	0.81	0.82	0.82
	就職率(%)	21.8	46.0	31.0	28.1	36.5	29.6	28.9	26.2	34.8	29.4	29.5	28.2	37.6	32.4	36.3
	うち中高年齢者の就職率	18.0	40.7	27.2	28.1	33.3	29.0	29.4	21.6	26.1	26.7	27.8	21.1	33.7	22.0	30.3
	充足率(%)	27.4	33.2	24.0	21.7	24.0	22.2	21.7	25.6	24.2	22.9	22.6	28.3	27.0	19.5	24.8

※県の有効求人倍率及び新規求人倍率は季節調整値、公共職業安定所の有効求人倍率及び新規求人倍率は原数値。

※就職率は新規求職者数ベース、充足率は新規求人数ベース

※雇用保険受給資格決定件数及び雇用保険受給者実人員の本月、前月、前年同月の合計欄には、運輸支局取扱分を含む。

## 6. 雇用保険業務概況

平成23年1月分

項目別	安定所別	20年度計	21年度計	22年度計	前年同月 (23年1月)	前月 (23年12月)	本月 (24年1月)									
								福島	平	会津若松	郡	山	白	河	須賀川	二本松
適	新規適用事業所数	1,075	1,376	1,305	76	122	109	20	27	8	29	8	6	3	8	0
	廃止事業所数	1,407	1,286	1,121	61	55	63	9	10	8	11	2	4	2	17	0
	月末事業所数	30,415	30,347	30,557	30,622	31,015	31,063	5,641	5,675	5,108	6,264	1,978	1,926	1,307	3,164	0
	資格取得者数	99,756	94,624	98,895	5,876	7,518	6,826	1,189	1,126	814	2,045	368	314	316	654	0
	資格喪失者数	102,674	90,732	92,824	7,774	6,162	8,215	1,579	1,071	1,221	2,616	557	432	328	411	0
	月末被保険者数	518,930	514,295	521,036	522,676	508,848	507,710	106,692	80,701	68,122	135,658	37,343	29,325	20,680	29,189	0
	離職票交付枚数	64,169	58,370	58,201	5,527	3,965	4,905	986	690	944	1,297	356	253	163	216	0
	うち高齢	1,669	1,785	1,630	142	80	135	29	30	15	34	11	10	1	5	0
	うち特例	2,343	2,200	2,169	716	548	643	81	0	388	19	99	55	1	0	0
うち短時間	37	0	0	0	0	0	0	0	0	0	0	0	0	0	0	
給	受給資格決定件数	40,135	37,433	29,433	2,416	1,520	1,923	409	369	281	400	148	121	116	79	0
	初回受給者数	33,734	35,581	26,032	1,637	1,480	1,513	365	238	206	344	128	90	89	52	1
	受給者実人員	11,217	17,354	11,167	9,794	13,838	12,233	2,133	2,675	1,513	2,342	709	761	687	1,409	4
	給付延日数	3,301,918	5,337,647	3,361,327	243,432	330,281	315,609	54,108	68,440	39,102	60,427	18,276	21,486	18,143	35,528	99
	支給終了者数	18,295	30,424	21,604	1,839	2,716	2,911	486	755	319	506	156	137	142	410	0
	支給金額(千円)	15,182,612	24,506,342	15,266,313	1,082,950	1,490,118	1,434,005	251,999	307,720	174,151	275,092	84,446	95,172	80,292	164,432	702
	給付制限件数	11,922	10,805	10,966	631	627	613	142	101	105	110	38	56	30	31	0
付例	受給資格決定件数	2,474	2,282	2,243	816	564	676	116	1	297	37	115	87	23	0	0
	受給者数	2,469	2,271	2,197	749	323	461	38	5	171	47	101	58	41	0	0
	支給金額(千円)	449,631	402,979	381,362	129,254	55,049	79,091	6,705	1,061	29,152	7,407	17,599	9,935	7,233	0	0
	給付制限件数	2	5	3	0	0	1	0	0	0	0	0	1	0	0	0
日雇	受給者実人員	0	0	0	0	0	0	0	0	0	0	0	0	0	0	0
	支給金額(千円)	0	0	0	0	0	0	0	0	0	0	0	0	0	0	0

※ 支給金額は千円未満四捨五入のため、県計とは一致しないことがある。

※ 平成21年4月より公共職業安定所の再編があったため、会津若松に会津若松所と喜多方所を、平に平所と勿来所を、相双に相馬所と富岡所を集約し計上している。