



平成23年11月29日公表

平成23年10月分

公共職業安定所業務取扱月報

福島労働局職業安定部

目 次

1. 概況
2. グラフでみる労働市場
3. 新規求人・新規求職の対前年同月増減率の推移
4. 雇用保険 受給資格決定件数・受給者実人員の推移
5. 一般職業紹介状況
6. 雇用保険業務概況

本月報から抜粋して利用する場合には「公共職業安定所業務取扱月報から抜粋(または作成)」とご記入願います。

また、本月報に対するお問い合わせは福島労働局職業安定部(職業安定課職業紹介係:電話024-529-5338)まで願います。

1. 概 況 (学卒を除きパートを含む)

10月の新規求人数は、前年同月比で41.0%の増加となった。
 新規求職申込件数は、前年同月比で1.7%の減少となった。
 新規求人倍率(季節調整値)は1.17倍と前月を0.07ポイント下回り
 前年同月(原数値)を0.39ポイント上回った。
 また、有効求人倍率(季節調整値)は0.68倍と前月と同水準で
 前年同月(原数値)を0.24ポイント上回った。

■ 求 人

新規求人数は13,611人で前年同月比41.0%(3,959人)の増加となった。

《対前年同月増減数順》

増加した主な産業と対前年同月増加率・増加数			減少した主な産業と対前年同月減少率・減少数		
建設業	104.1%	881	複合サービス事業	▲19.0%	▲29
サービス業	58.9%	852	金融業、保険業	▲16.7%	▲27
卸売、小売業	28.5%	464			
製造業	34.3%	395			

(規模別)

規 模	前年同月比	規 模	前年同月比
29人以下	68.8%	300人～499人	7.4%
30人～99人	16.3%	500人～999人	▲37.6%
100～299人	10.0%	1,000人以上	▲55.7%

新規求人のうち、一般は9,565人で前年同月比49.9%(3,186人)の増加となり
 パートタイムは4,046人で前年同月比23.6%(773人)の増加となった。
 月間有効求人数は33,694人で前年同月比51.8%(11,497人)の増加となった。

■ 求 職

新規求職申込件数は、10,620件で前年同月比1.7%(188件)の減少と
 なった。
 このうち45歳以上の者の割合は、36.2%(前年同月差 1.5ポイント上昇)、雇用
 保険の一般受給資格決定者の割合は、20.7%(同2.3ポイント低下)となった。

月間有効求職者数は44,845人で前年同月比2.8%(1,202人)増加となった。
 このうち、45歳以上の者の割合は、43.5%(前年同月差3.0ポイント上昇)、雇用
 保険の受給者実人員の割合は、40.4%(同 15.5ポイント上昇)を占めている。

■ 就 職

就職件数は4,232件で前年同月比21.7%(756件)増加となった。
 このうち、45歳以上の者の割合は、32.6%(前年同月差 3.7ポイント上昇)となった。

■ 求 人 倍 率

(原数値)

項 目	当月	前月	前年同月	対前月差 (ポイント)	対前年同月差 (ポイント)
新規求人倍率(倍)	1.28	1.34	0.89	▲0.06	0.39
有効求人倍率(倍)	0.75	0.73	0.51	0.02	0.24

(季節調整値)

項 目	当月	前月	前年同月	対前月差 (ポイント)	対前年同月差 (ポイント)
新規求人倍率(倍)	1.17	1.24	0.80	▲0.07	0.37
有効求人倍率(倍)	0.68	0.68	0.46	0.00	0.22

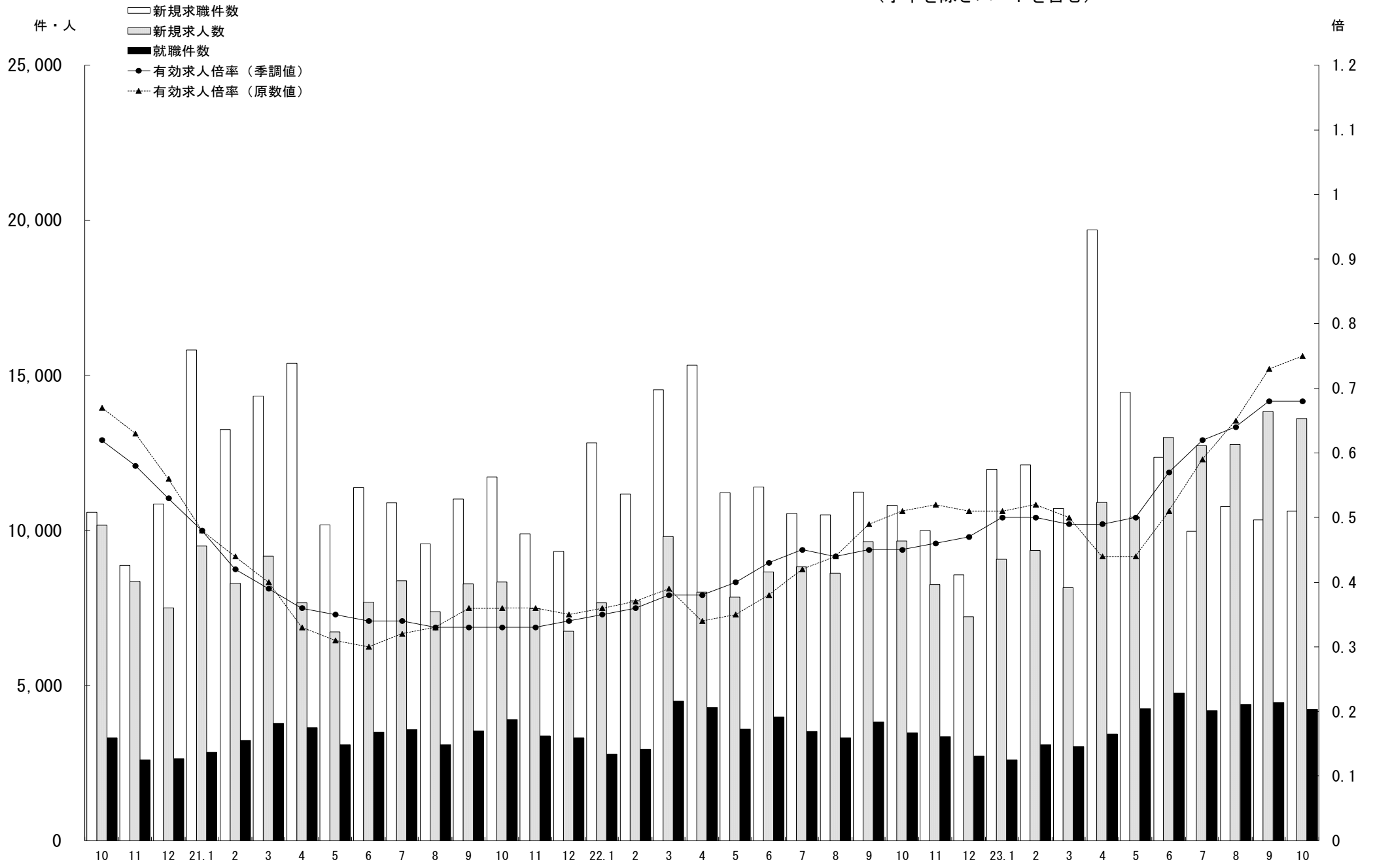
※求人倍率(季節調整値):平成22年12月以前は遡及改訂数値。

主要項目別推移 (各年10月分)

項 目	19年10月	20年10月	21年10月	22年10月	23年10月	19年度比
新規求人数(人)	14,174	10,154	8,328	9,652	13,611	▲4.0%
月間有効求人数(人)	33,132	25,172	18,253	22,197	33,694	1.7%
新規求職申込件数(件)	9,813	10,580	11,723	10,808	10,620	8.2%
月間有効求職者数(人)	34,327	37,621	50,277	43,643	44,845	30.6%
就職件数(件)	3,563	3,320	3,900	3,476	4,232	18.8%

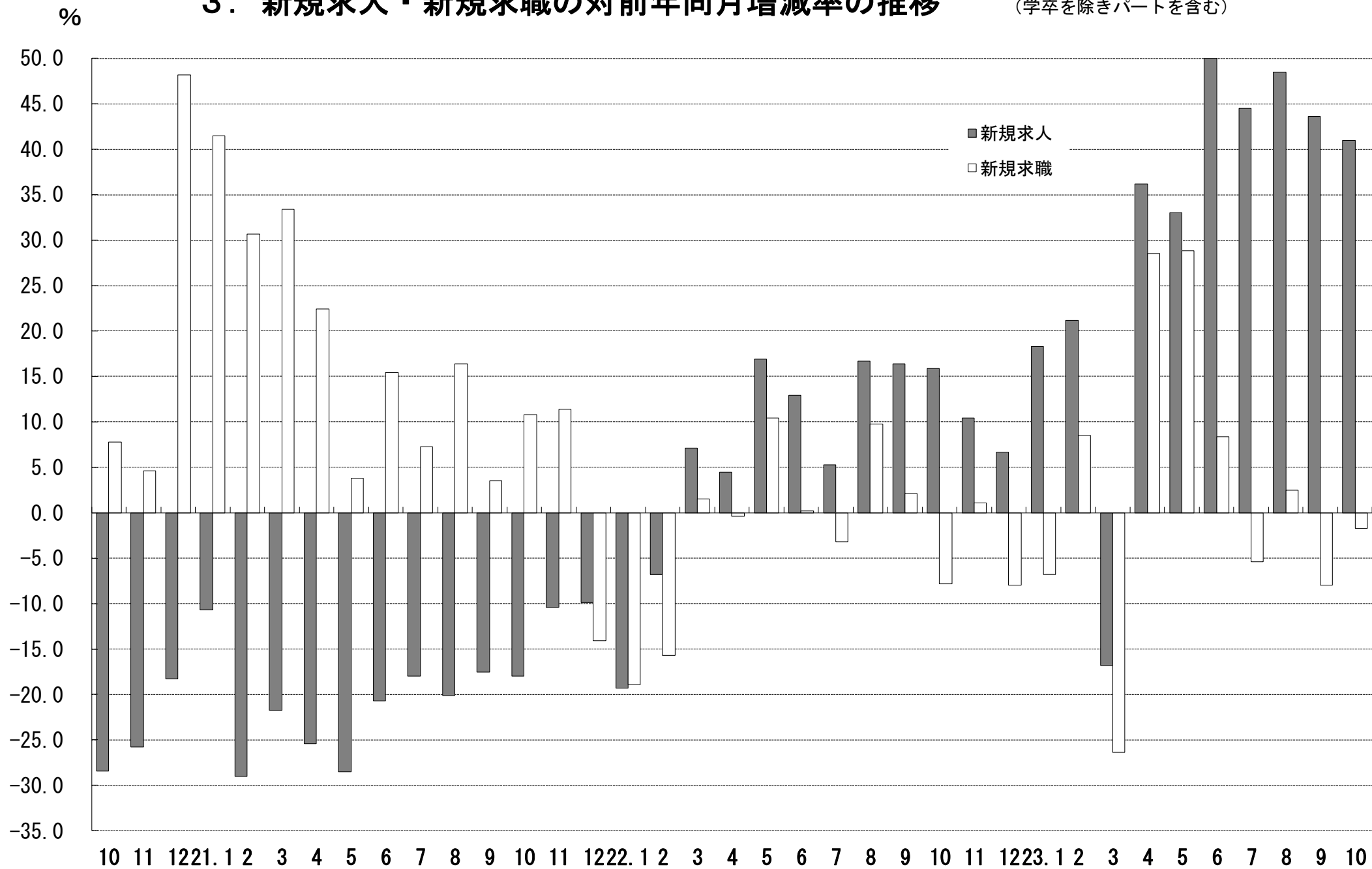
2. グラフでみる労働市場

(学卒を除きパートを含む)

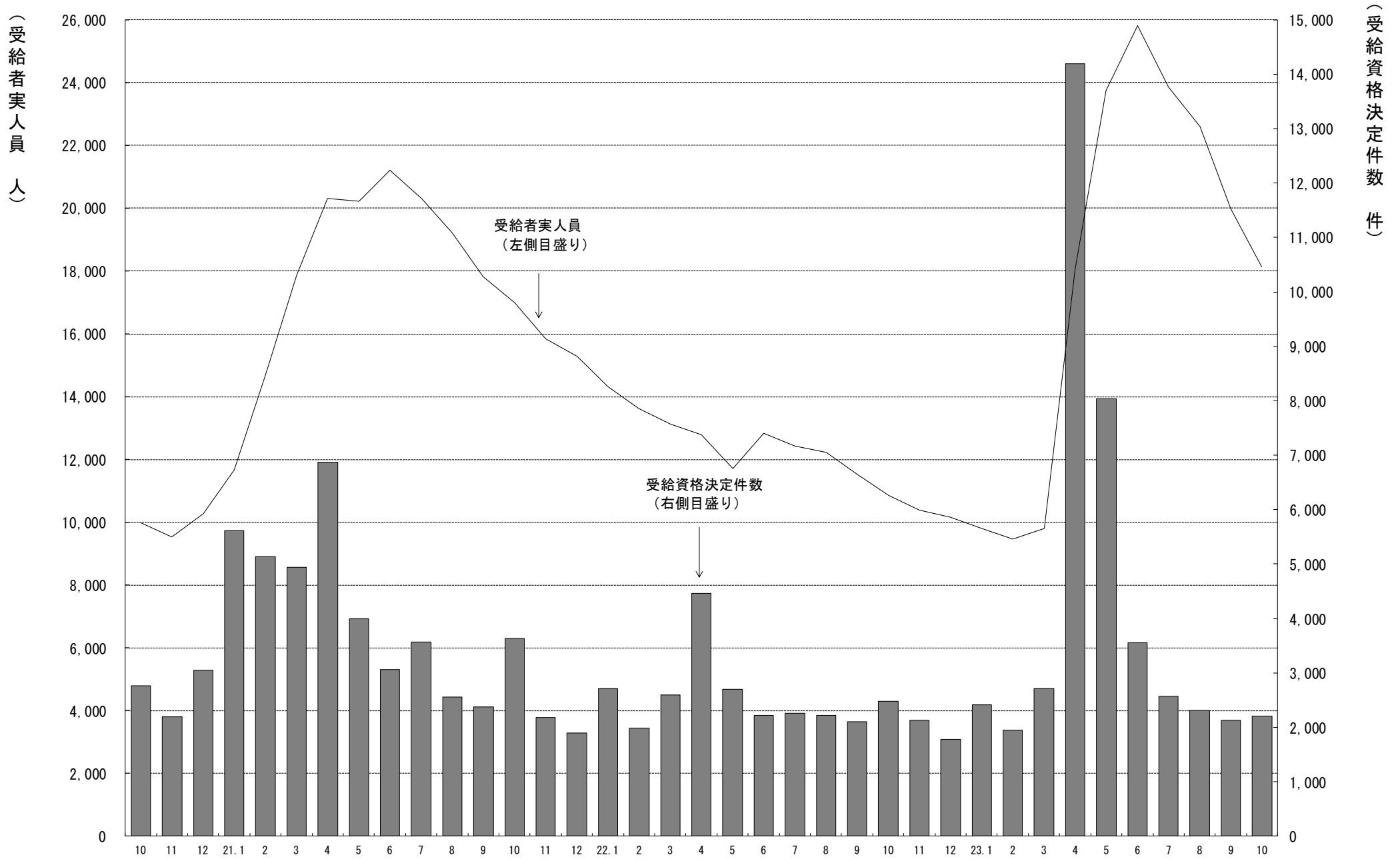


3. 新規求人・新規求職の対前年同月増減率の推移

(学卒を除きパートを含む)



4. 雇用保険 受給資格決定件数・受給者実人員の推移



5. 一般職業紹介状況

(学卒を除きパートを含む)

平成23年10月分

項目別	安定所別	前年同月 (22年10月)	前月 (23年9月)	本月 (23年10月)	中通り計						会津計 会津若松	浜通り計				
					県北計			県中・県南				平	相双			
					福島	二本松		郡山	白河	須賀川						
求	新規求職申込件数(件)	10,808	10,342	10,620	2,092	560	2,652	2,231	663	631	3,525	6,177	1,440	2,353	650	3,003
	うち 常 用	10,793	10,312	10,573	2,086	555	2,641	2,225	661	630	3,516	6,157	1,422	2,348	646	2,994
	うち 中高年齢者	3,747	3,790	3,846	761	213	974	769	242	246	1,257	2,231	578	790	247	1,037
	雇用保険受給資格決定件数	2,482	2,136	2,203	432	104	536	476	164	171	811	1,347	322	430	103	533
職	月間有効求職者数(人)	43,643	45,404	44,845	8,215	2,281	10,496	9,070	2,798	2,796	14,664	25,160	6,246	10,245	3,194	13,439
	うち 常 用	43,601	45,290	44,723	8,202	2,272	10,474	9,050	2,792	2,792	14,634	25,108	6,207	10,225	3,183	13,408
	うち 中高年齢者	17,668	19,978	19,498	3,526	1,038	4,564	3,626	1,219	1,217	6,062	10,626	2,853	4,440	1,579	6,019
	雇用保険受給者実人員	10,864	19,965	18,128	2,775	1,070	3,845	3,094	874	939	4,907	8,752	2,040	4,357	2,974	7,331
求 人	新規求人数(人)	9,652	13,837	13,611	2,472	536	3,008	2,676	824	886	4,386	7,394	2,057	2,944	1,216	4,160
	うち 常 用	8,217	11,421	11,526	2,134	475	2,609	2,402	694	671	3,767	6,376	1,553	2,582	1,015	3,597
	月間有効求人数	22,197	33,166	33,694	5,875	1,352	7,227	6,960	2,036	1,970	10,966	18,193	4,872	7,759	2,870	10,629
就 職	うち 常 用	19,491	28,963	29,341	5,129	1,184	6,313	6,243	1,697	1,581	9,521	15,834	4,021	6,966	2,520	9,486
	就職件数(件)	3,476	4,450	4,232	742	203	945	805	312	259	1,376	2,321	735	859	317	1,176
	うち 常 用	3,048	3,870	3,780	671	175	846	715	281	235	1,231	2,077	636	784	283	1,067
	うち 中高年齢者	1,004	1,564	1,380	256	62	318	232	110	74	416	734	263	254	129	383
	うち 保受給者	738	970	889	165	33	198	168	65	54	287	485	114	235	55	290
うち他県への就職件数	251	377	376	84	25	109	90	33	16	139	248	28	69	31	100	
充 足	充足数(人)	3,353	4,259	4,025	740	160	900	788	262	234	1,284	2,184	732	768	341	1,109
	うち 常 用	2,934	3,690	3,603	673	139	812	705	230	205	1,140	1,952	643	697	311	1,008
	うち他県からの充足数	146	199	192	23	1	24	40	14	7	61	85	25	52	30	82
比 率	新規求人倍率(倍)	0.80	1.24	1.17	1.18	0.96	1.13	1.20	1.24	1.40	1.24	1.20	1.43	1.25	1.87	1.39
	有効求人倍率(倍)	0.46	0.68	0.68	0.72	0.59	0.69	0.77	0.73	0.70	0.75	0.72	0.78	0.76	0.90	0.79
	就職率(%)	32.2	43.0	39.8	35.5	36.3	35.6	36.1	47.1	41.0	39.0	37.6	51.0	36.5	48.8	39.2
	うち中高年齢者の就職率	26.8	41.3	35.9	33.6	29.1	32.6	30.2	45.5	30.1	33.1	32.9	45.5	32.2	52.2	36.9
	充足率(%)	34.7	30.8	29.6	29.9	29.9	29.9	29.4	31.8	26.4	29.3	29.5	35.6	26.1	28.0	26.7

※県の有効求人倍率及び新規求人倍率は季節調整値、公共職業安定所の有効求人倍率及び新規求人倍率は原数値。

※就職率は新規求職者数ベース、充足率は新規求人数ベース

※雇用保険受給資格決定件数及び雇用保険受給者実人員の本月、前月、前年同月の合計欄には、運輸支局取扱分を含む。

6. 雇 用 保 険 業 務 概 況

平成23年10月分

安定所別		20年度計	21年度計	22年度計	前年同月 (22年10月)	前 月 (23年9月)	本 月 (23年10月)	福 島	平	会津若松	郡 山	白 河	須 賀 川	二 本 松	相 双	運輸支局
項目別																
適 用	新規適用事業所数	1,075	1,376	1,305	104	148	126	25	30	17	25	10	7	3	9	0
	廃止事業所数	1,407	1,286	1,121	93	188	51	6	13	6	7	4	10	1	4	0
	月末事業所数	30,415	30,347	30,557	30,504	30,773	30,853	5,590	5,601	5,088	6,205	1,974	1,912	1,299	3,184	0
	資格取得者数	99,756	94,624	98,895	8,517	8,568	9,249	1,832	1,398	1,106	2,532	544	427	298	1,112	0
	資格喪失者数	102,674	90,732	92,824	7,722	7,079	7,429	1,580	1,087	1,031	2,083	525	366	240	517	0
	月末被保険者数	518,930	514,295	521,036	523,421	504,391	506,105	106,440	79,606	68,643	135,352	37,668	29,197	20,581	28,618	0
	離職票交付枚数	64,169	58,370	58,201	4,583	4,296	4,597	1,040	700	653	1,241	277	186	171	329	0
	うち 高 齢	1,669	1,785	1,630	0	89	125	36	24	12	36	5	1	4	7	0
	うち 特 例	2,343	2,200	2,169	29	7	43	0	0	30	1	1	7	4	0	0
うち 短 時 間	37	0	0	0	0	0	0	0	0	0	0	0	0	0	0	
給 付	受給資格決定件数	40,135	37,433	29,433	2,482	2,136	2,203	432	430	322	476	164	171	104	103	1
	初回受給者数	33,734	35,581	26,032	1,819	1,917	1,719	338	297	247	413	128	132	95	68	1
	受給者実人員	11,217	17,354	11,167	10,864	19,965	18,128	2,775	4,357	2,040	3,094	874	939	1,070	2,974	5
	給付延日数	3,301,918	5,337,647	3,361,327	260,621	527,703	463,947	70,543	113,378	49,596	77,707	21,004	24,411	26,833	80,380	95
	支給終了者数	18,295	30,424	21,604	1,911	2,622	3,016	428	795	303	471	161	150	201	507	0
	支給金額(千円)	15,182,612	24,506,342	15,266,313	1,174,004	2,331,096	2,059,342	319,953	489,516	218,996	348,452	95,984	109,039	118,501	358,312	588
	給付制限件数	11,922	10,805	10,966	857	819	782	131	176	102	169	71	63	37	33	0
	受給資格決定件数	2,474	2,282	2,243	5	1	10	0	1	4	0	1	0	4	0	0
	受給者数	2,469	2,271	2,197	4	5	1	0	1	0	0	0	0	0	0	0
支給金額(千円)	449,631	402,979	381,362	844	980	258	0	258	0	0	0	0	0	0	0	
給付制限件数	2	5	3	1	0	1	0	0	0	0	1	0	0	0	0	
日 雇	受給者実人員	0	0	0	0	0	0	0	0	0	0	0	0	0	0	0
	支給金額(千円)	0	0	0	0	0	0	0	0	0	0	0	0	0	0	0

※ 支給金額は千円未満四捨五入のため、県計とは一致しないことがある。

※ 平成21年4月より公共職業安定所の再編があったため、会津若松に会津若松所と喜多方所を、平に平所と勿来所を、相双に相馬所と富岡所を集約し計上している。